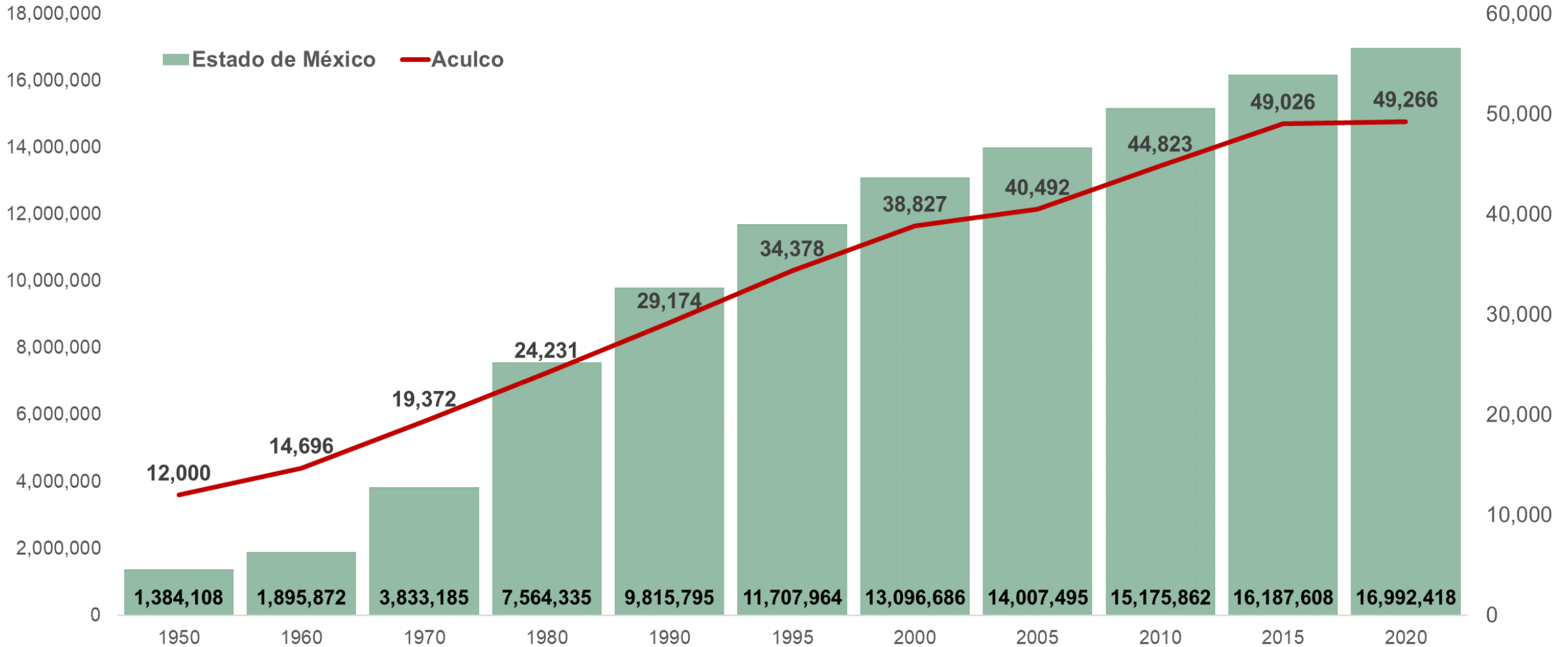


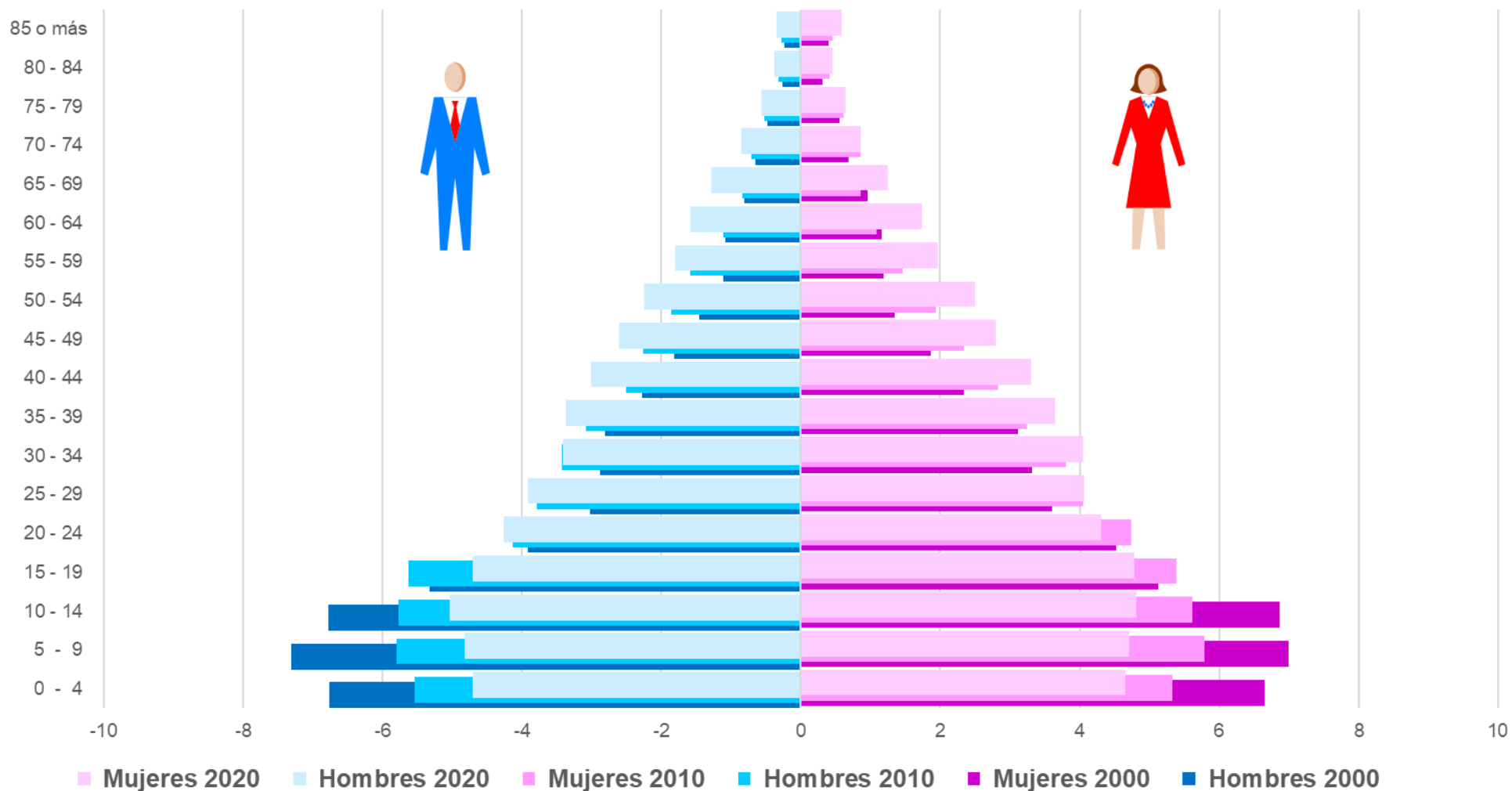
**LA POLÍTICA SOCIAL EN EL MUNICIPIO DE ACULCO.
EVOLUCIÓN, SITUACIÓN ACTUAL Y PERSPECTIVA
PARA EL PERIODO 2017-2023**

EVOLUCIÓN DE LA POBLACIÓN EN EL MUNICIPIO DE ACULCO



Fuente: elaborado con base en información de los Censos, Conteos y Encuesta Intercensal de Población y Vivienda del Instituto Nacional de Estadística y Geografía (INEGI).

ESTADO DE MÉXICO Y MUNICIPIOS PIRÁMIDES DE POBLACIÓN



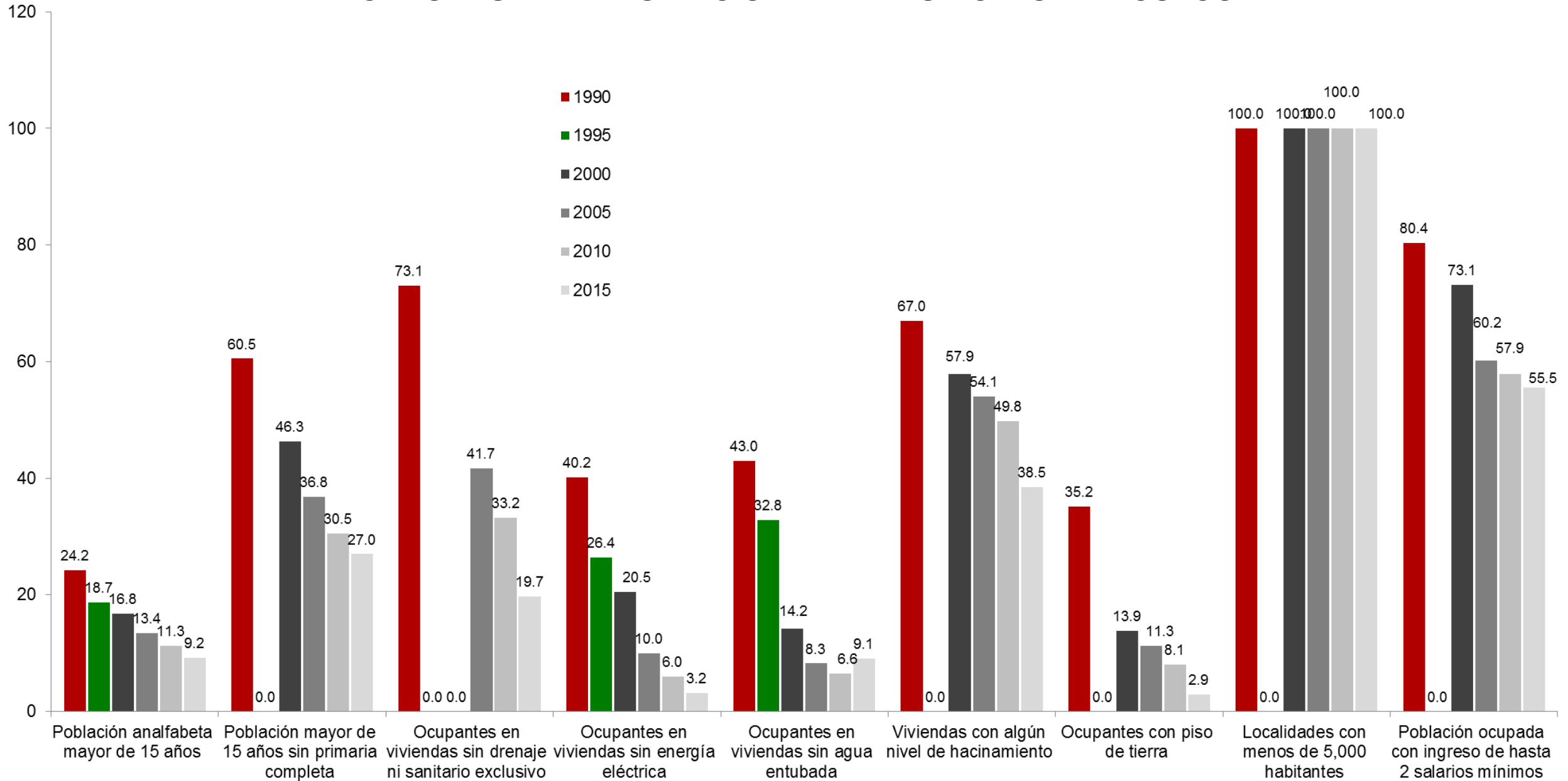
Fuente: elaborado con información del Censo General de Población y Vivienda, 2000. Censo de Población y Vivienda, 2010. Encuesta Intercensal, 2015.

INDICADORES DE MARGINACIÓN EN EL MUNICIPIO DE ACULCO

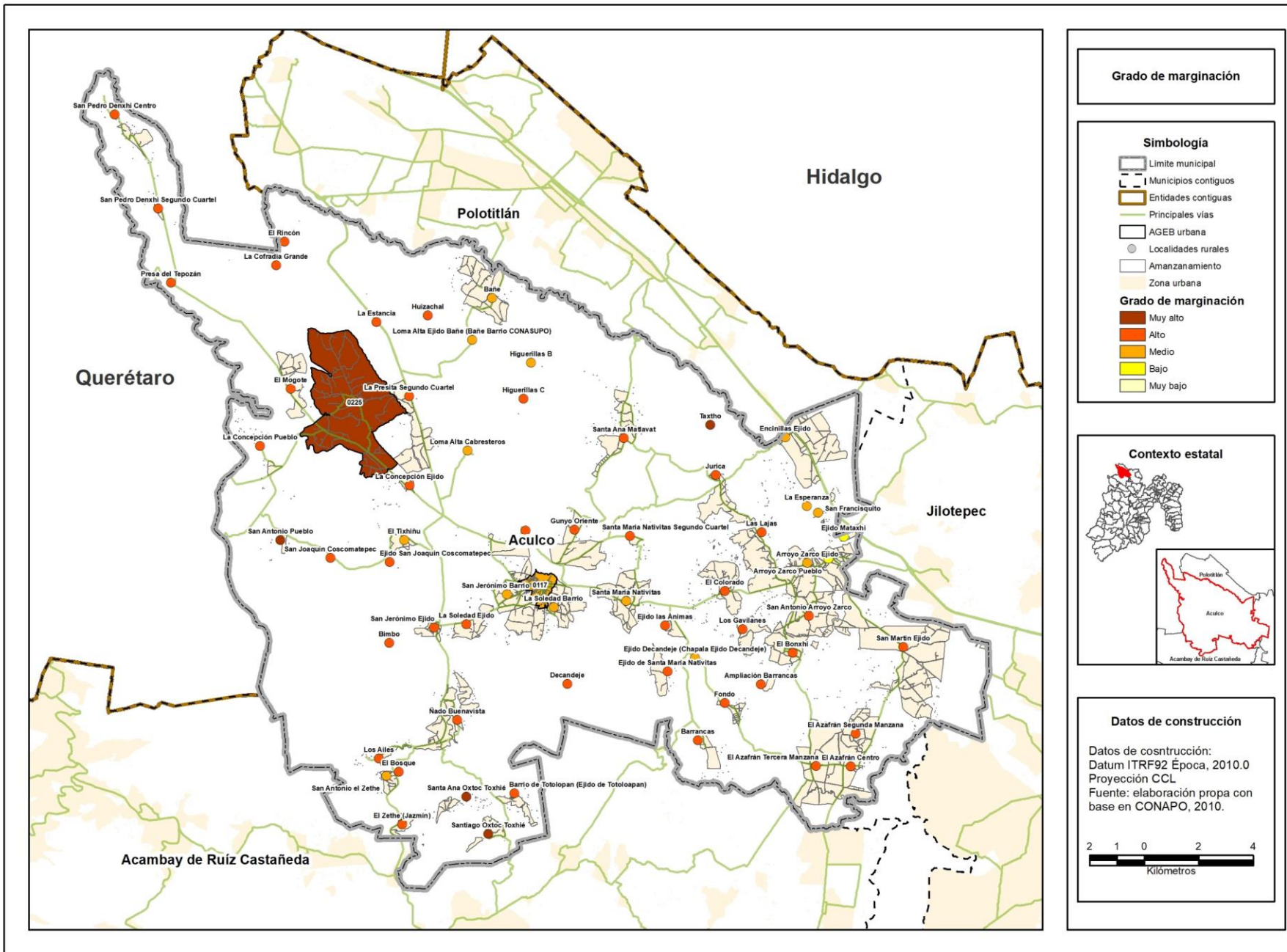
Variables	Año					
	1990	1995	2000	2005	2010	2015
Población en millones	29,174	34,378	38,827	40,492	44,823	49,026
Lugar que ocupa en el contexto nacional	805	911	916	1085	975	995
Lugar que ocupa en el contexto estatal	18	0	15	19	0	17
Indicadores de Marginación (%)						
Población analfabeta mayor de 15 años	24.2	18.7	16.8	13.4	11.3	9.2
Población mayor de 15 años sin primaria completa	60.5	0.0	46.3	36.8	30.5	27.0
Ocupantes en viviendas sin drenaje ni sanitario exclusivo	73.1	0.0	0.0	41.7	33.2	19.7
Ocupantes en viviendas sin energía eléctrica	40.2	26.4	20.5	10.0	6.0	3.2
Ocupantes en viviendas sin agua entubada	43.0	32.8	14.2	8.3	6.6	9.1
Viviendas con algún nivel de hacinamiento	67.0	0.0	57.9	54.1	49.8	38.5
Ocupantes con piso de tierra	35.2	0.0	13.9	11.3	8.1	2.9
Localidades con menos de 5,000 habitantes	100.0	0.0	100.0	100.0	100.0	100.0
Población ocupada con ingreso de hasta 2 salarios mínimos	80.4	0.0	73.1	60.2	57.9	55.5
Índice de marginación	0.4	0.3	0.3	0.1	0.2	0.2
Grado de marginación	Alto	Medio	Alto	Alto	Medio	Alto

Fuente: elaboración propia con base en información del Consejo Nacional de Población (CONAPO).

INDICADORES DE MARGINACIÓN EN EL MUNICIPIO DE ACULCO



Grado de marginación urbana y rural del municipio de Aculco, 2010

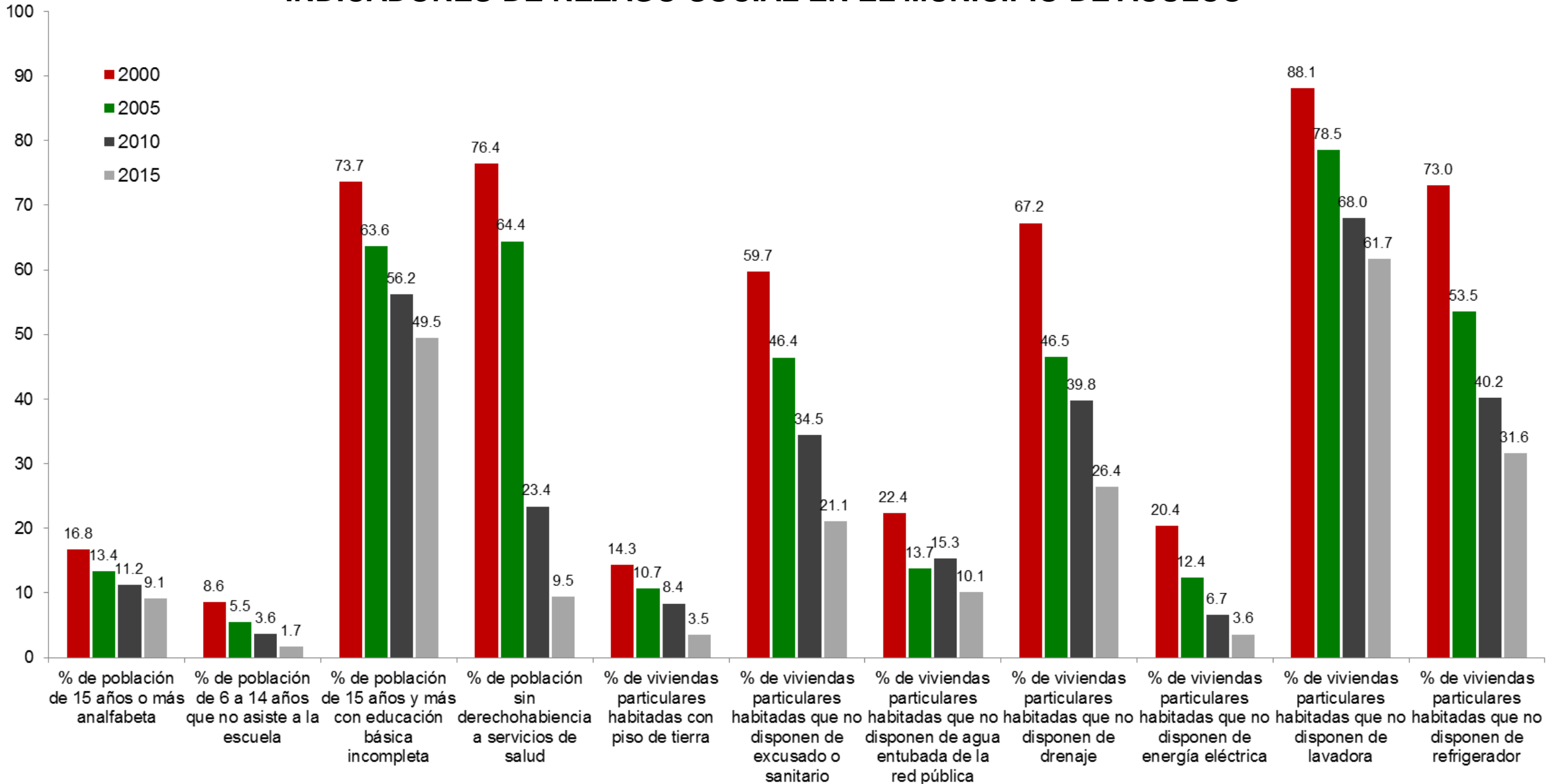


INDICADORES DE REZAGO SOCIAL EN EL MUNICIPIO DE ACULCO

Concepto	Año			
	2000	2005	2010	2015
Población total	38,827	40,492	44,823	49,026
% de población de 15 años o más analfabeta	17	13	11	9
% de población de 6 a 14 años que no asiste a la escuela	8.62	5.47	3.62	1.70
% de población de 15 años y más con educación básica incompleta	73.66	63.65	56.24	49.49
% de población sin derechohabiencia a servicios de salud	76.37	64.42	23.38	9.45
% de viviendas particulares habitadas con piso de tierra	14.29	10.69	8.37	3.48
% de viviendas particulares habitadas que no disponen de excusado o sanitario	59.68	46.44	34.45	21.06
% de viviendas particulares habitadas que no disponen de agua entubada de la red pública	22.39	13.73	15.30	10.14
% de viviendas particulares habitadas que no disponen de drenaje	67.24	46.53	39.77	26.40
% de viviendas particulares habitadas que no disponen de energía eléctrica	20.37	12.38	6.65	3.57
% de viviendas particulares habitadas que no disponen de lavadora	88.07	78.48	67.98	61.69
% de viviendas particulares habitadas que no disponen de refrigerador	73.00	53.50	40.17	31.61
Índice de rezago social	0.3764	0.1937	0.1777	0.0603
Grado de rezago social	Medio	Medio	Medio	Medio
Lugar que ocupa en el contexto nacional	898	981	967	979

Fuente: Consejo Nacional de Evaluación de la Política de Desarrollo Social, Índice de Rezago Social, CONEVAL, México.

INDICADORES DE REZAGO SOCIAL EN EL MUNICIPIO DE ACULCO

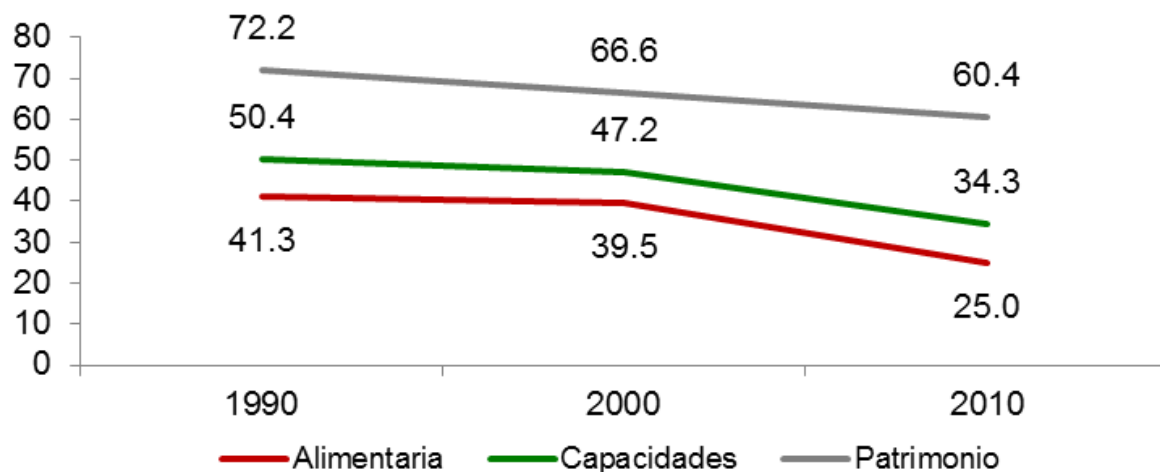


POBREZA POR INGRESOS EN EL MUNICIPIO DE ACULCO

Concepto	1990	2000	2010
Alimentaria	41.3	39.5	25.0
Capacidades	50.4	47.2	34.3
Patrimonio	72.2	66.6	60.4
Coeficiente de Gini	0.4220	0.4812	0.4275

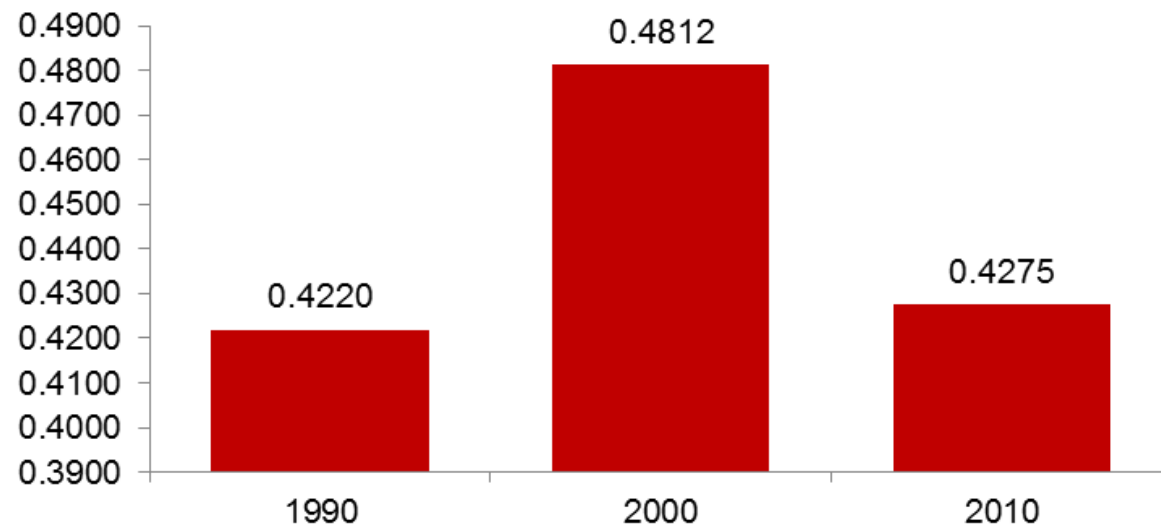
Fuente: Consejo Nacional de Evaluación de la Política de Desarrollo Social. "Evolución de la pobreza por ingresos 1990-2010". C:\Users\amreyest\Downloads\Evolucion_pobreza_ingresos_1990_2010 (3).zip\ (Fecha de consulta: 4 de septiembre de 2017).

Pobreza por ingresos



Fuente: Consejo Nacional de Evaluación de la Política de Desarrollo Social. "Evolución de la pobreza por ingresos 1990-2010".

Coeficiente de Gini



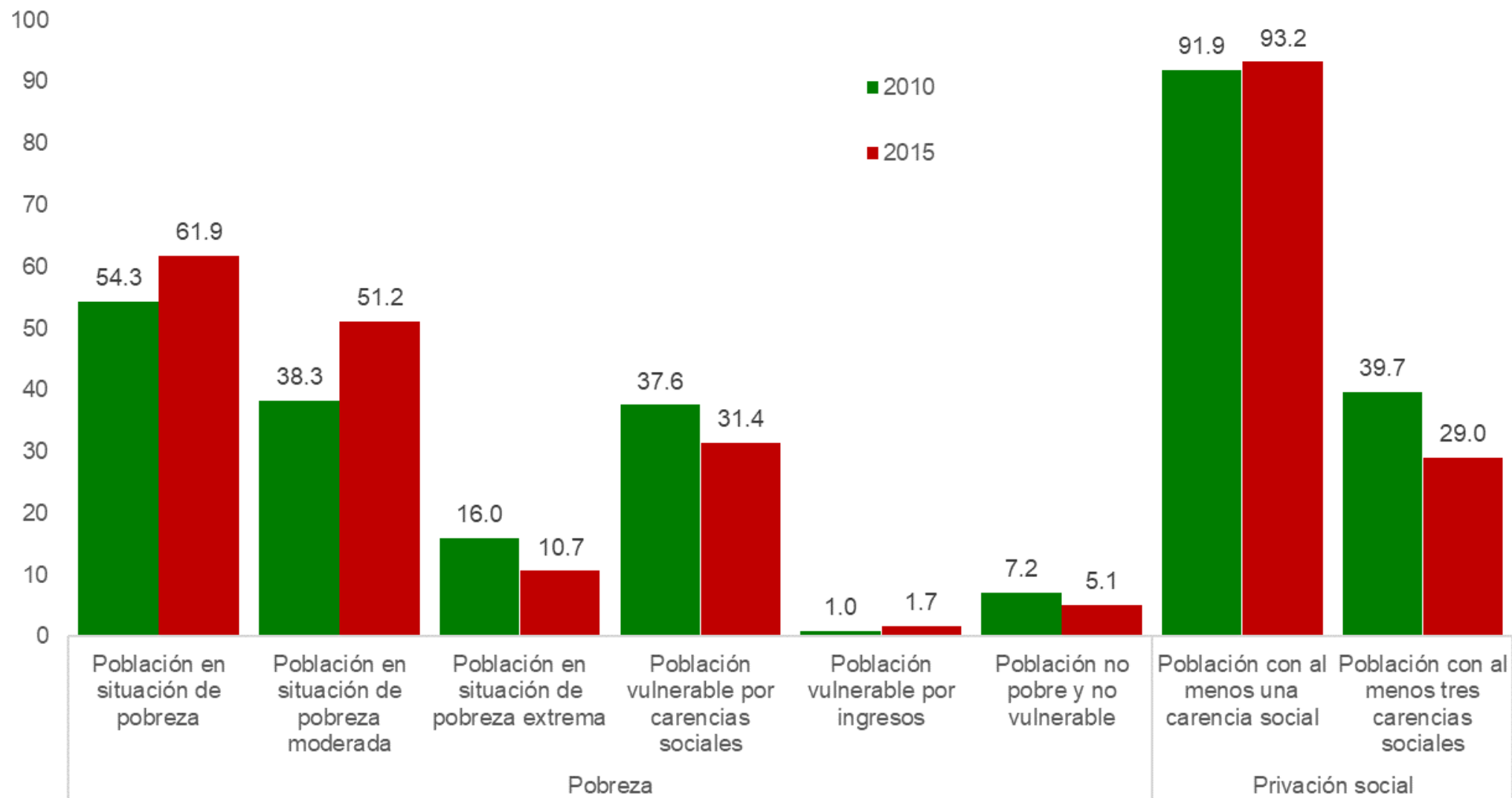
Fuente: Consejo Nacional de Evaluación de la Política de Desarrollo Social. "Evolución de la pobreza por ingresos 1990-2010".

POBREZA MULTIDIMENSIONAL EN EL MUNICIPIO DE ACULCO, 2010-2015

Concepto		Porcentaje		Número de personas	
		2010	2015	2010	2015
Pobreza	Población en situación de pobreza	54.3	61.9	29,749	28,628
	Población en situación de pobreza moderada	38.3	51.2	21,007	23,698
	Población en situación de pobreza extrema	16.0	10.7	8,742	4,930
	Población vulnerable por carencias sociales	37.6	31.4	20,581	14,510
	Población vulnerable por ingresos	1.0	1.7	539	791
	Población no pobre y no vulnerable	7.2	5.1	3,927	2,345
Privación social	Población con al menos una carencia social	91.9	93.2	50,330	43,139
	Población con al menos tres carencias sociales	39.7	29.0	21,733	13,408
Indicadores de carencia social	Rezago educativo	26.7	24.5	14,630	11,349
	Carencia por acceso a los servicios de salud	12.5	8.8	6,842	4,088
	Carencia por acceso a la seguridad social	84.4	85.8	46,264	39,700
	Carencia por calidad y espacios de la vivienda	14.0	11.5	7,646	5,308
	Carencia por acceso a los servicios básicos en la vivienda	33.5	35.6	18,379	16,492
	Carencia por acceso a la alimentación	51.9	28.9	28,414	13,384
Bienestar	Población con un ingreso inferior a la línea de bienestar mínimo	24.4	23.8	13,361	10,993
	Población con un ingreso inferior a la línea de bienestar	55.3	63.6	30,288	29,419

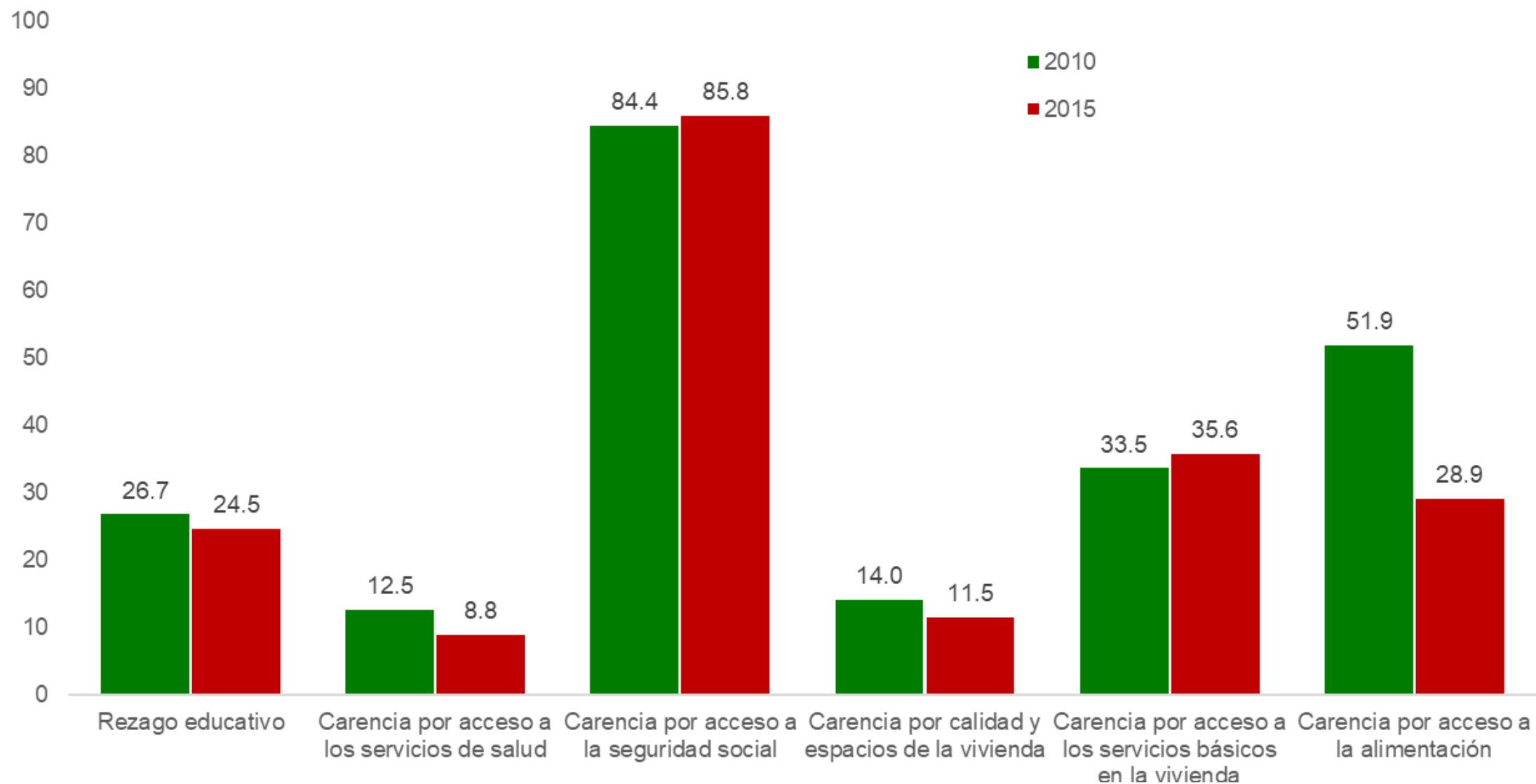
Fuente: estimaciones del CONEVAL con base en el MCS-ENIGH 2010, la Muestra del Censo de Población y Vivienda 2010, el Modelo Estadístico 2015 para la continuidad del MCS-ENIGH y la Encuesta Intercensal 2015.

INDICADORES DE POBREZA MULTIDIMENSIONAL Y PRIVACIÓN SOCIAL EN EL MUNICIPIO DE ACULCO, 2010-2015



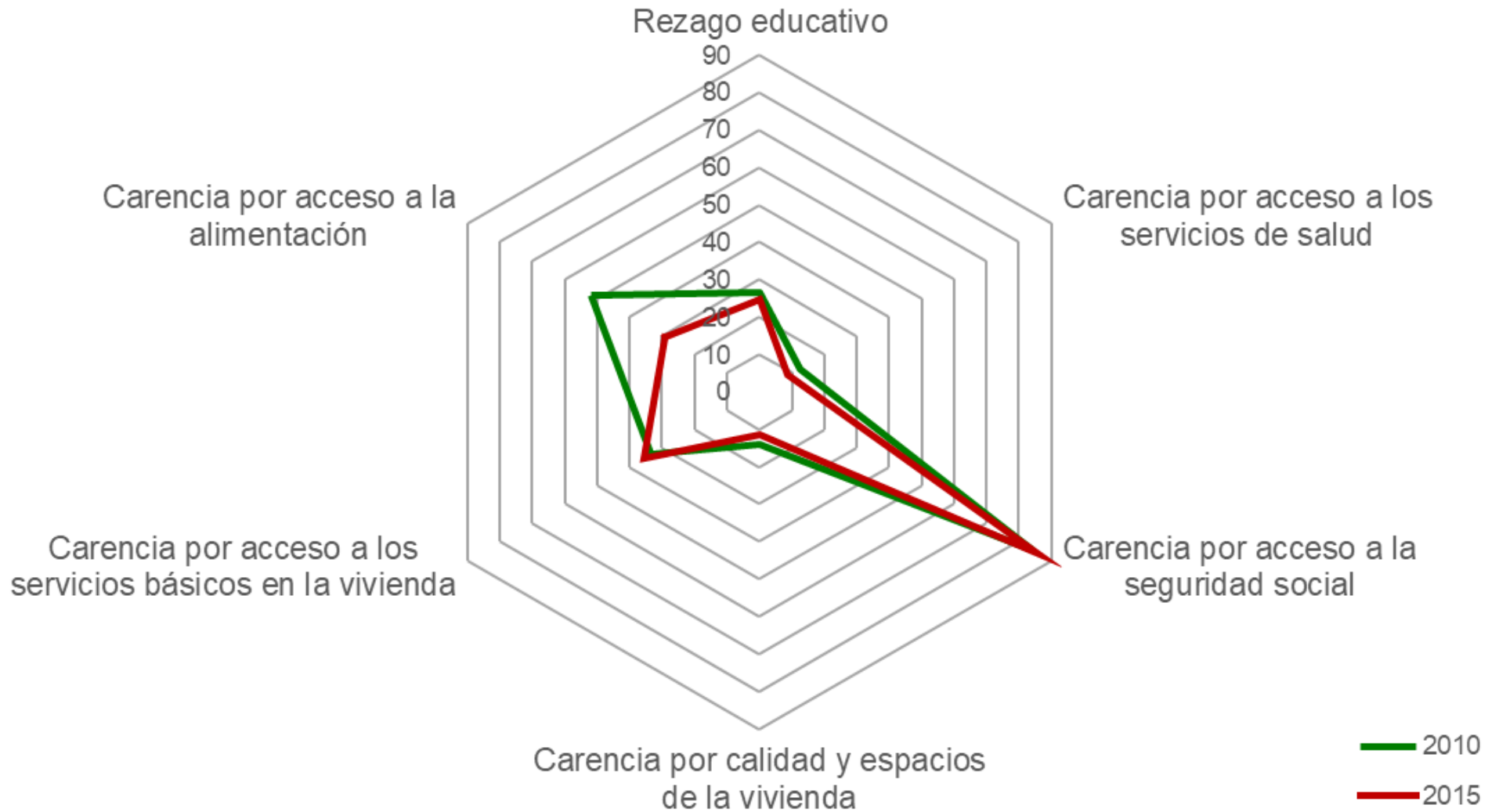
Fuente: estimaciones del CONEVAL con base en el MCS-ENIGH 2010, la muestra del Censo de Población y Vivienda 2010, el Modelo Estadístico 2015 para la continuidad del MCS-ENIGH y la Encuesta Intercensal 2015.

INDICADORES DE CARENCIA SOCIAL EN EL MUNICIPIO DE ACULCO, 2010-2015



Fuente: estimaciones del CONEVAL con base en el MCS-ENIGH 2010, la muestra del Censo de Población y Vivienda 2010, el Modelo Estadístico 2015 para la continuidad del MCS-ENIGH y la Encuesta Intercensal 2015.

INDICADORES DE CARENCIA SOCIAL EN EL MUNICIPIO DE ACULCO, 2010-2015



Fuente: estimaciones del CONEVAL con base en el MCS-ENIGH 2010, la muestra del Censo de Población y Vivienda 2010, el Modelo Estadístico 2015 para la continuidad del MCS-ENIGH y la Encuesta Intercensal 2015.