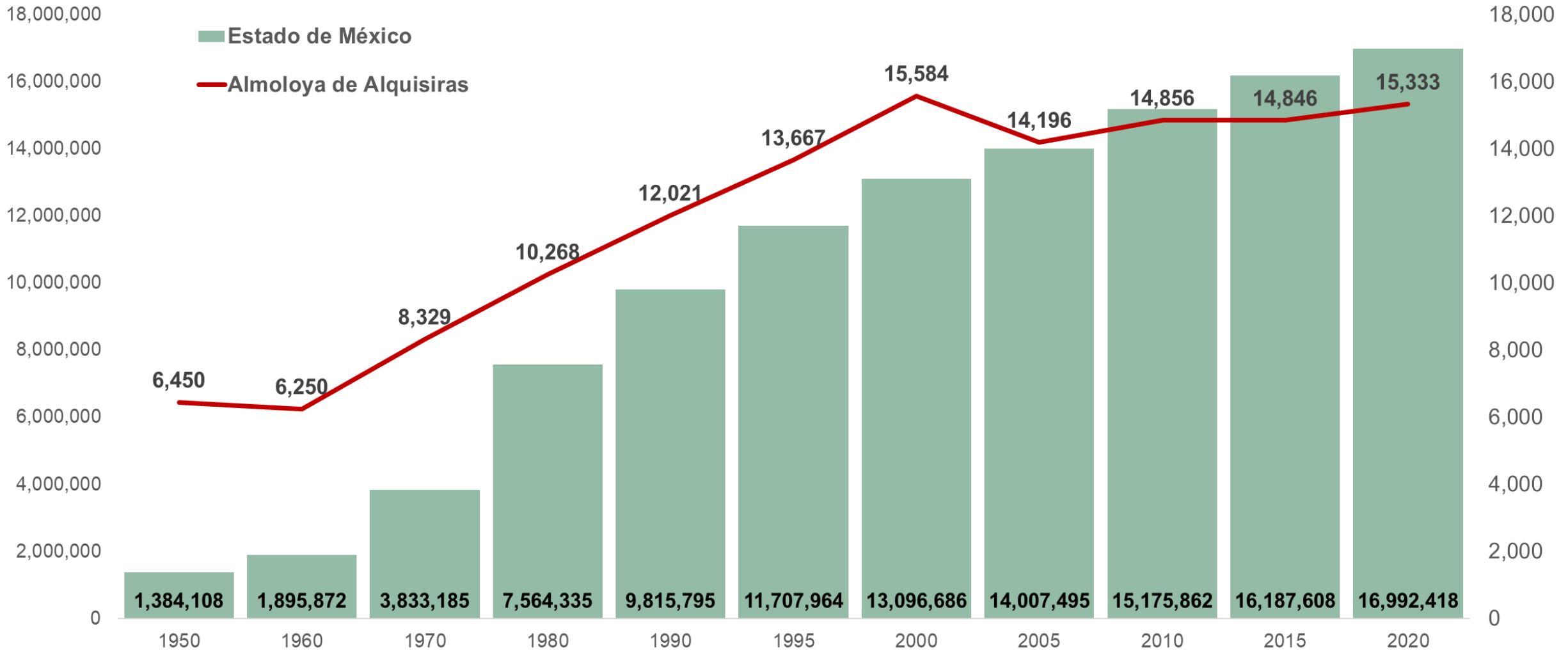


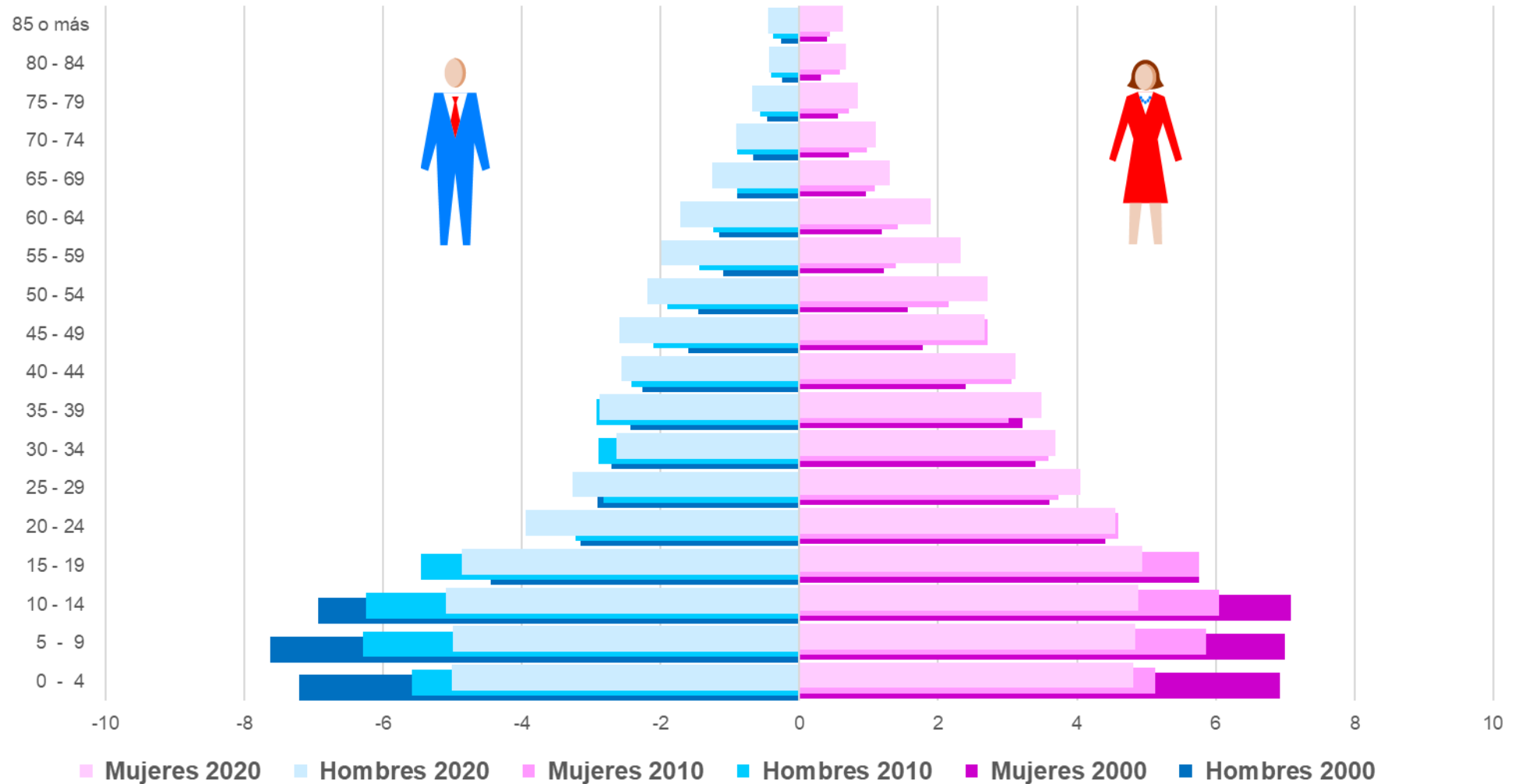
**LA POLÍTICA SOCIAL EN EL MUNICIPIO DE  
ALMOLOYA DE ALQUISIRAS. EVOLUCIÓN,  
SITUACIÓN ACTUAL Y PERSPECTIVA PARA EL  
PERIODO 2017-2023**

# EVOLUCIÓN DE LA POBLACIÓN EN EL MUNICIPIO DE ALMOLOYA DE ALQUISIRAS



Fuente: elaborado con base en información de los Censos, Conteos y Encuesta Intercensal de Población y Vivienda del Instituto Nacional de Estadística y Geografía (INEGI).

# ESTADO DE MÉXICO Y MUNICIPIOS PIRÁMIDES DE POBLACIÓN



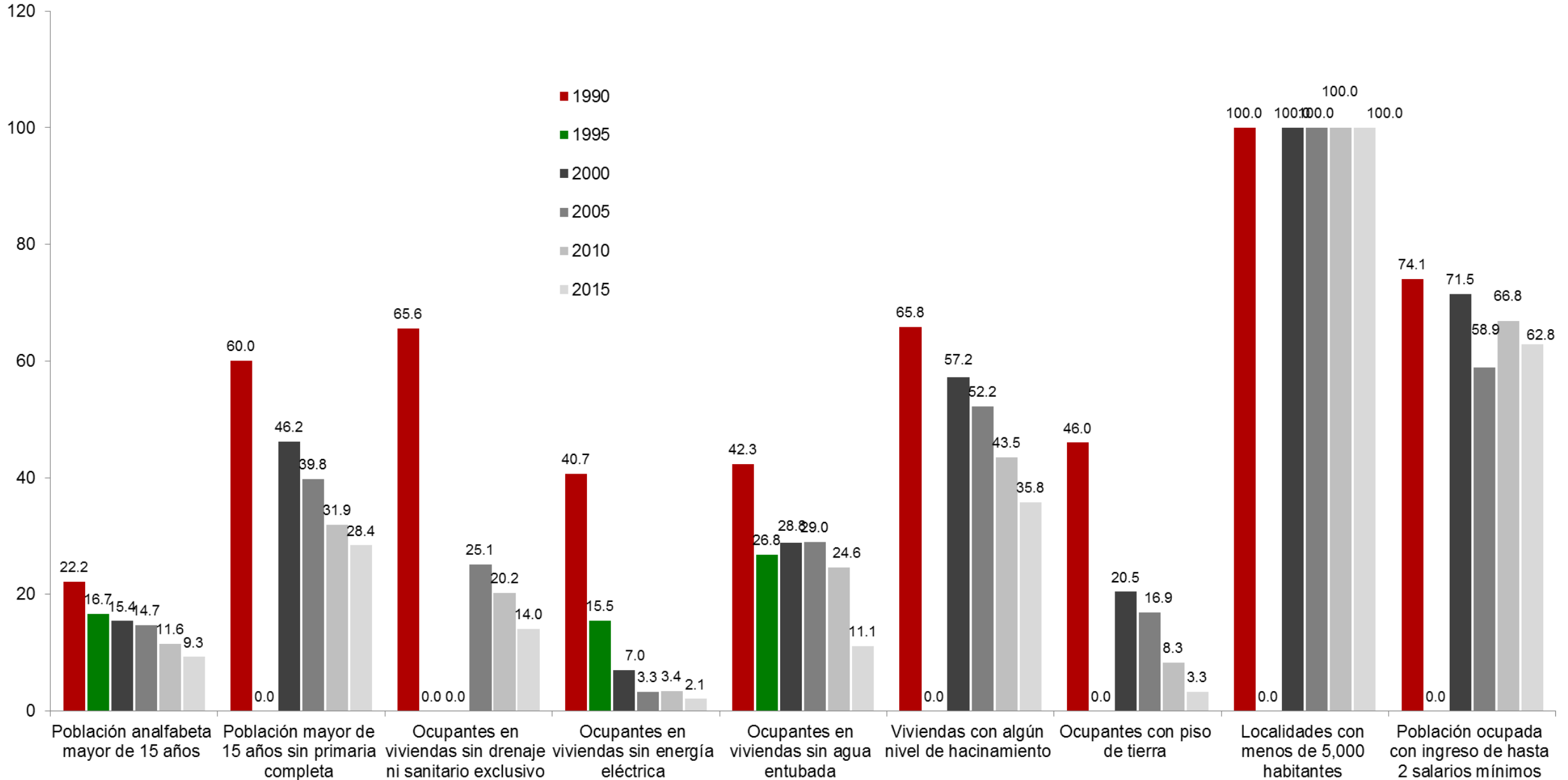
Fuente: elaborado con información del Censo General de Población y Vivienda, 2000. Censo de Población y Vivienda, 2010. Encuesta Intercensal, 2015.

## INDICADORES DE MARGINACIÓN EN EL MUNICIPIO DE ALMOLOYA DE ALQUISIRAS

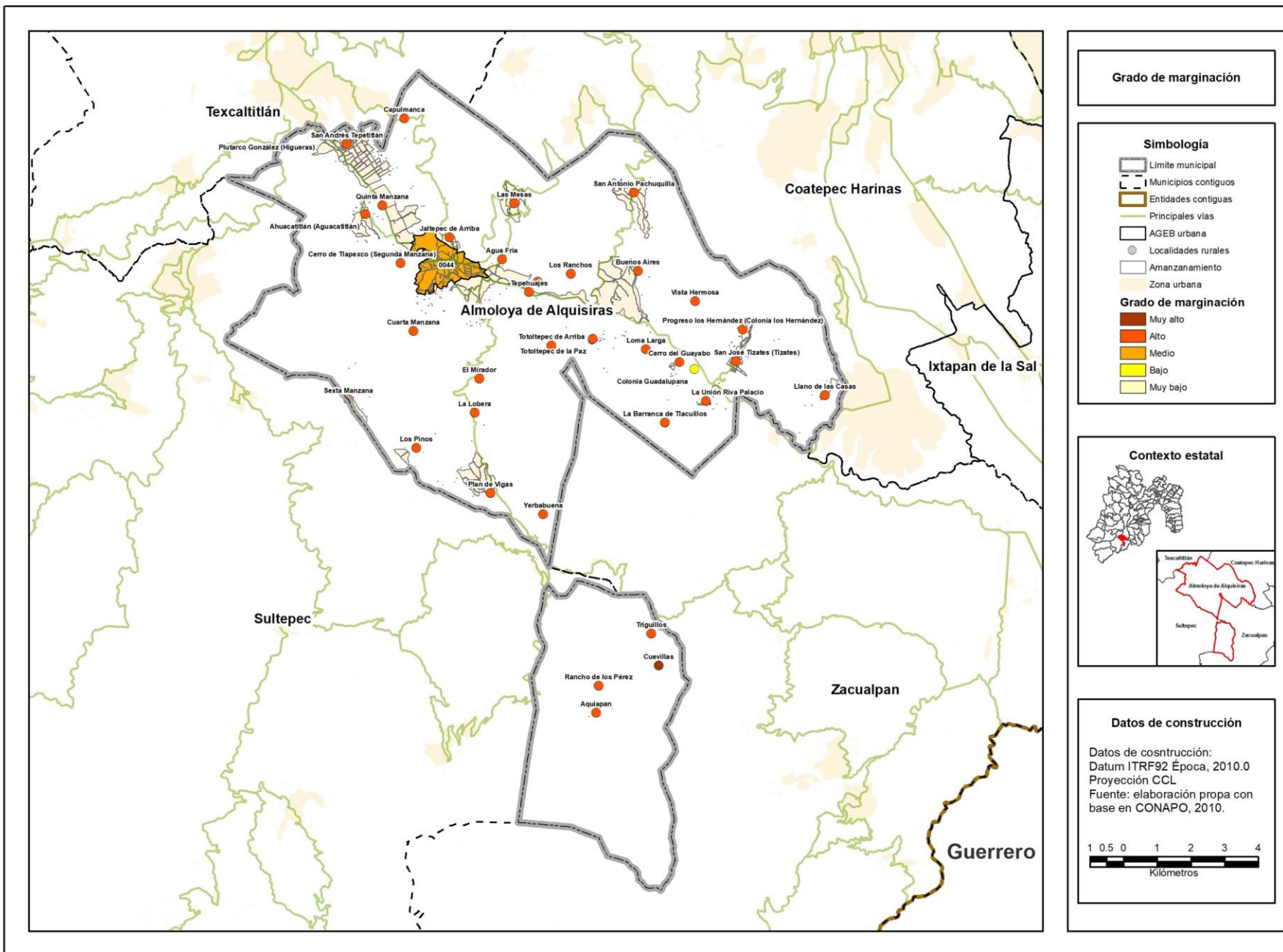
Variables	Año					
	1990	1995	2000	2005	2010	2015
Población en millones	12,021	13,667	15,584	14,196	14,856	14,846
Lugar que ocupa en el contexto nacional	893	1227	1043	1103	1003	1023
Lugar que ocupa en el contexto estatal	20	0	20	20	0	18
<b>Indicadores de Marginación (%)</b>						
Población analfabeta mayor de 15 años	22.2	16.7	15.4	14.7	11.6	9.3
Población mayor de 15 años sin primaria completa	60.0	0.0	46.2	39.8	31.9	28.4
Ocupantes en viviendas sin drenaje ni sanitario exclusivo	65.6	0.0	0.0	25.1	20.2	14.0
Ocupantes en viviendas sin energía eléctrica	40.7	15.5	7.0	3.3	3.4	2.1
Ocupantes en viviendas sin agua entubada	42.3	26.8	28.8	29.0	24.6	11.1
Viviendas con algún nivel de hacinamiento	65.8	0.0	57.2	52.2	43.5	35.8
Ocupantes con piso de tierra	46.0	0.0	20.5	16.9	8.3	3.3
Localidades con menos de 5,000 habitantes	100.0	0.0	100.0	100.0	100.0	100.0
Población ocupada con ingreso de hasta 2 salarios mínimos	74.1	0.0	71.5	58.9	66.8	62.8
Índice de marginación	0.4	-0.1	0.2	0.1	0.2	0.2
Grado de marginación	Alto	Medio	Alto	Alto	Medio	Alto

Fuente: elaboración propia con base en información del Consejo Nacional de Población (CONAPO).

# INDICADORES DE MARGINACIÓN EN EL MUNICIPIO DE ALMOLOYA DE ALQUISIRAS



# Grado de marginación urbana y rural del municipio de Almoloya de Alquisiras, 2010

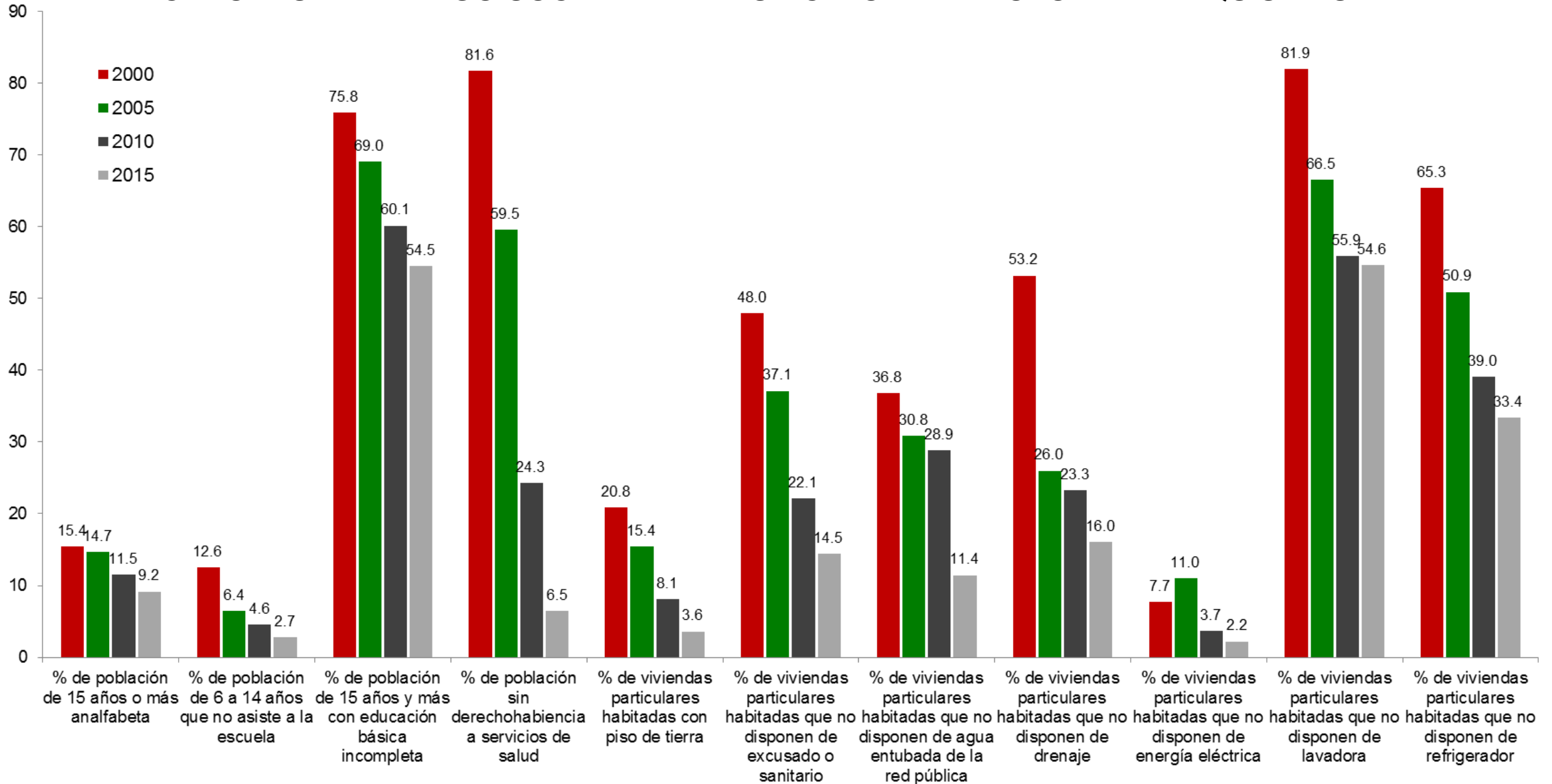


## INDICADORES DE REZAGO SOCIAL EN EL MUNICIPIO DE ALMOLOYA DE ALQUISIRAS

Concepto	Año			
	2000	2005	2010	2015
Población total	15,584	14,196	14,856	14,846
% de población de 15 años o más analfabeta	15	15	12	9
% de población de 6 a 14 años que no asiste a la escuela	12.56	6.41	4.60	2.75
% de población de 15 años y más con educación básica incompleta	75.83	69.02	60.11	54.49
% de población sin derechohabencia a servicios de salud	81.65	59.51	24.32	6.49
% de viviendas particulares habitadas con piso de tierra	20.84	15.41	8.12	3.62
% de viviendas particulares habitadas que no disponen de excusado o sanitario	47.96	37.11	22.09	14.46
% de viviendas particulares habitadas que no disponen de agua entubada de la red pública	36.81	30.83	28.85	11.44
% de viviendas particulares habitadas que no disponen de drenaje	53.16	25.99	23.30	16.03
% de viviendas particulares habitadas que no disponen de energía eléctrica	7.70	10.97	3.70	2.23
% de viviendas particulares habitadas que no disponen de lavadora	81.93	66.46	55.88	54.63
% de viviendas particulares habitadas que no disponen de refrigerador	65.35	50.89	39.04	33.38
Índice de rezago social	0.2701	0.1100	-0.0091	-0.0249
Grado de rezago social	Medio	Medio	Bajo	Medio
Lugar que ocupa en el contexto nacional	996	1,054	1,116	1,069

Fuente: Consejo Nacional de Evaluación de la Política de Desarrollo Social, Índice de Rezago Social, CONEVAL, México.

# INDICADORES DE REZAGO SOCIAL EN EL MUNICIPIO DE ALMOLOYA DE ALQUISIRAS



Fuente: Consejo Nacional de Evaluación de la Política de Desarrollo Social, Índice de Rezago Social, CONEVAL, México.

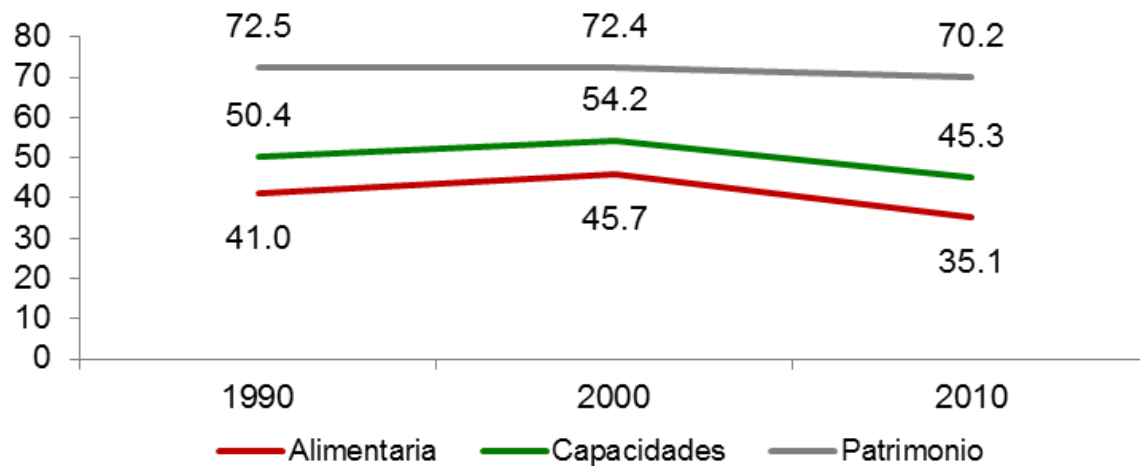


# POBREZA POR INGRESOS EN EL MUNICIPIO DE ALMOLOYA DE ALQUISIRAS

Concepto	1990	2000	2010
Alimentaria	41.0	45.7	35.1
Capacidades	50.4	54.2	45.3
Patrimonio	72.5	72.4	70.2
Coefficiente de Gini	0.4046	0.5491	0.4435

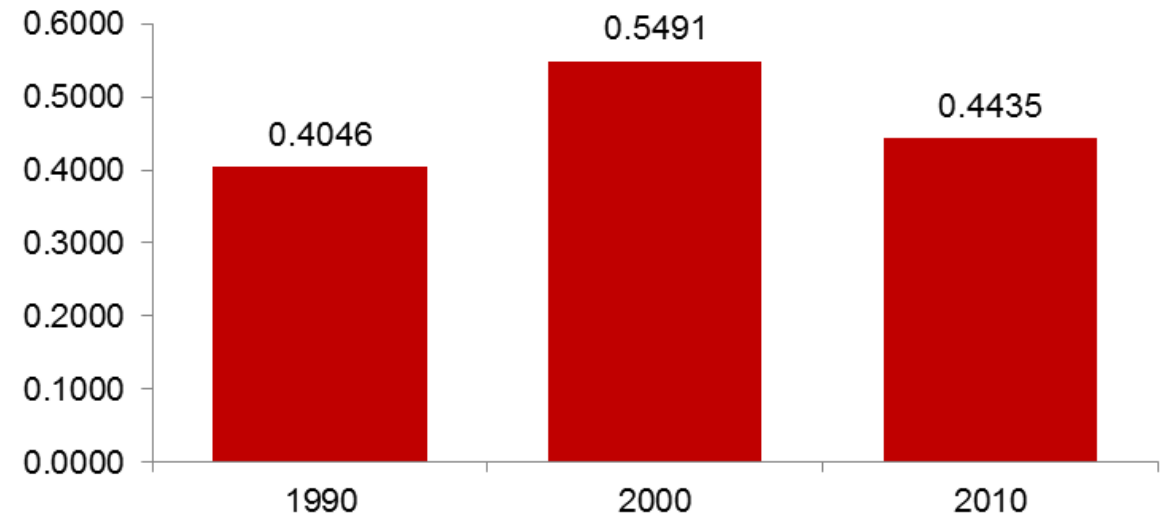
Fuente: Consejo Nacional de Evaluación de la Política de Desarrollo Social. "Evolución de la pobreza por ingresos 1990-2010". C:\Users\amreyest\Downloads\Evolucion\_pobreza\_ingresos\_1990\_2010 (3).zip\ (Fecha de consulta: 4 de septiembre de 2017).

## Pobreza por ingresos



Fuente: Consejo Nacional de Evaluación de la Política de Desarrollo Social. "Evolución de la pobreza por ingresos 1990-2010".

## Coefficiente de Gini



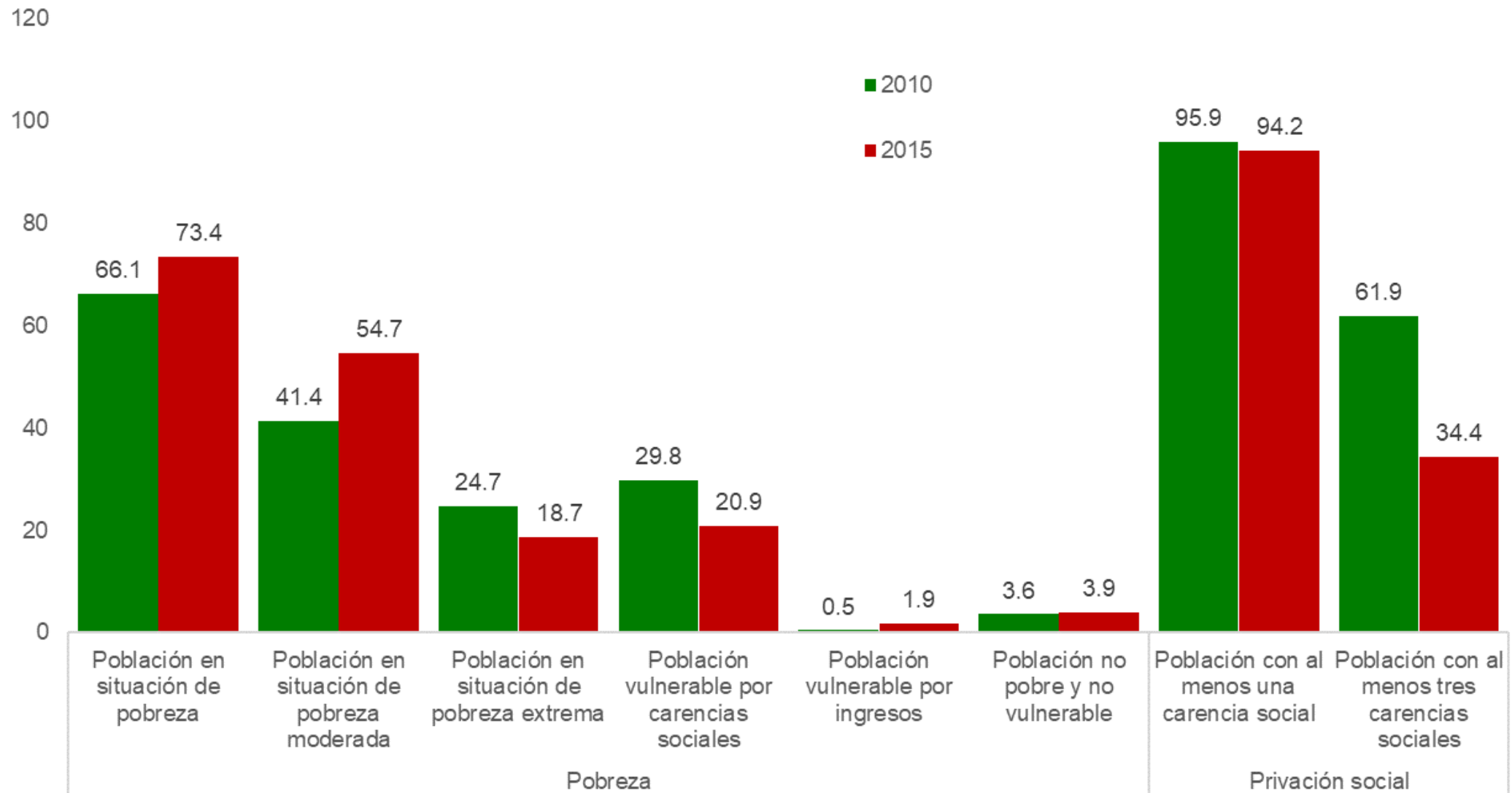
Fuente: Consejo Nacional de Evaluación de la Política de Desarrollo Social. "Evolución de la pobreza por ingresos 1990-2010".

## POBREZA MULTIDIMENSIONAL EN EL MUNICIPIO DE ALMOLOYA DE ALQUISIRAS, 2010-2015

Concepto		Porcentaje		Número de personas	
		2010	2015	2010	2015
<b>Pobreza</b>	Población en situación de pobreza	66.1	73.4	12,875	10,354
	Población en situación de pobreza moderada	41.4	54.7	8,063	7,716
	Población en situación de pobreza extrema	24.7	18.7	4,811	2,638
	Población vulnerable por carencias sociales	29.8	20.9	5,793	2,945
	Población vulnerable por ingresos	0.5	1.9	94	262
	Población no pobre y no vulnerable	3.6	3.9	703	554
<b>Privación social</b>	Población con al menos una carencia social	95.9	94.2	18,668	13,299
	Población con al menos tres carencias sociales	61.9	34.4	12,056	4,858
<b>Indicadores de carencia social</b>	Rezago educativo	33.4	27.0	6,502	3,811
	Carencia por acceso a los servicios de salud	16.1	7.0	3,138	986
	Carencia por acceso a la seguridad social	89.6	86.7	17,442	12,235
	Carencia por calidad y espacios de la vivienda	17.9	12.7	3,475	1,792
	Carencia por acceso a los servicios básicos en la vivienda	54.2	46.7	10,545	6,598
	Carencia por acceso a la alimentación	71.1	26.2	13,837	3,695
<b>Bienestar</b>	Población con un ingreso inferior a la línea de bienestar mínimo	30.5	37.5	5,936	5,290
	Población con un ingreso inferior a la línea de bienestar	66.6	75.2	12,969	10,616

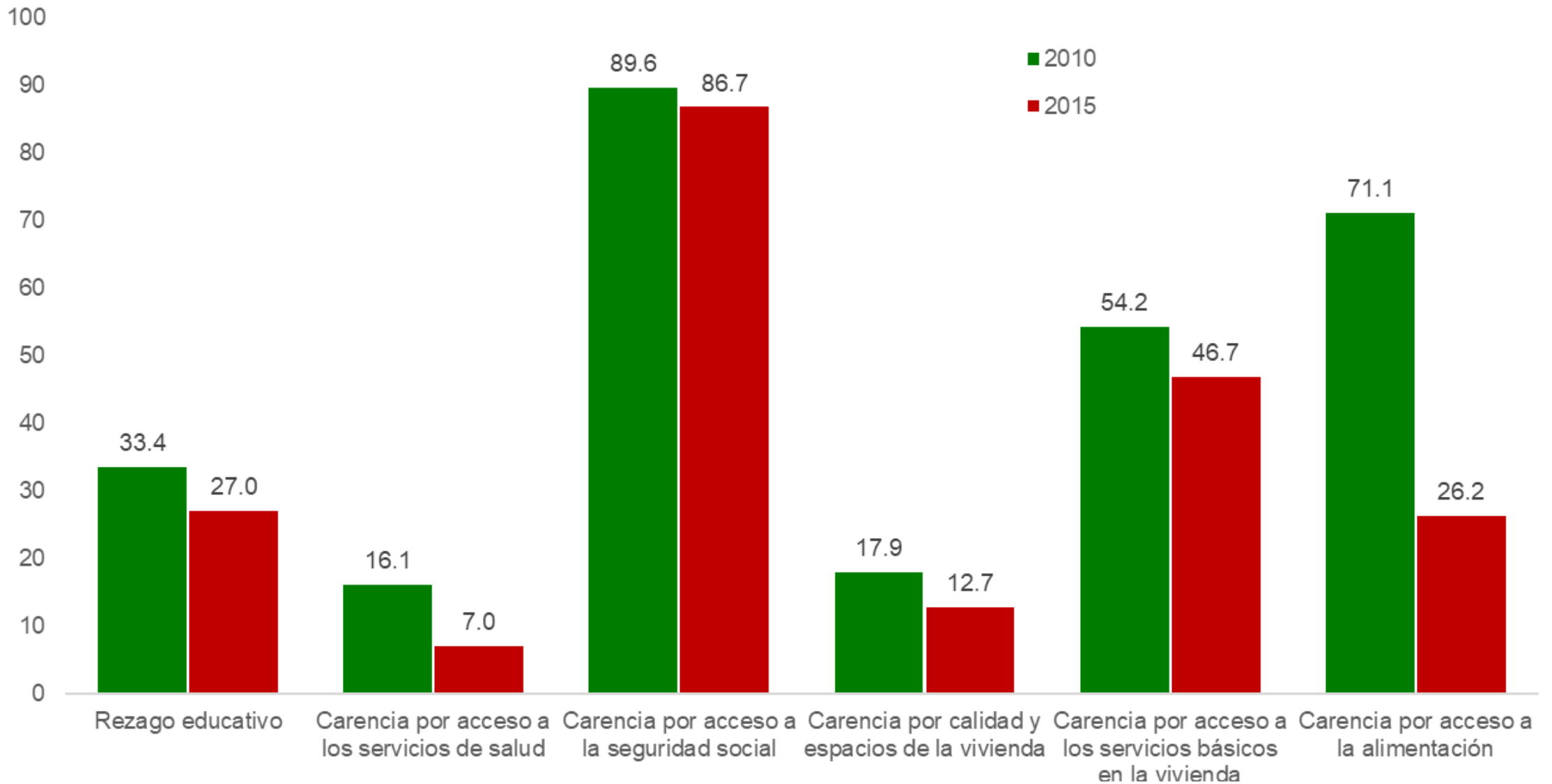
Fuente: estimaciones del CONEVAL con base en el MCS-ENIGH 2010, la Muestra del Censo de Población y Vivienda 2010, el Modelo Estadístico 2015 para la continuidad del MCS-ENIGH y la Encuesta Intercensal 2015.

## INDICADORES DE POBREZA MULTIDIMENSIONAL Y PRIVACIÓN SOCIAL EN EL MUNICIPIO DE ALMOLOYA DE ALQUISIRAS, 2010-2015



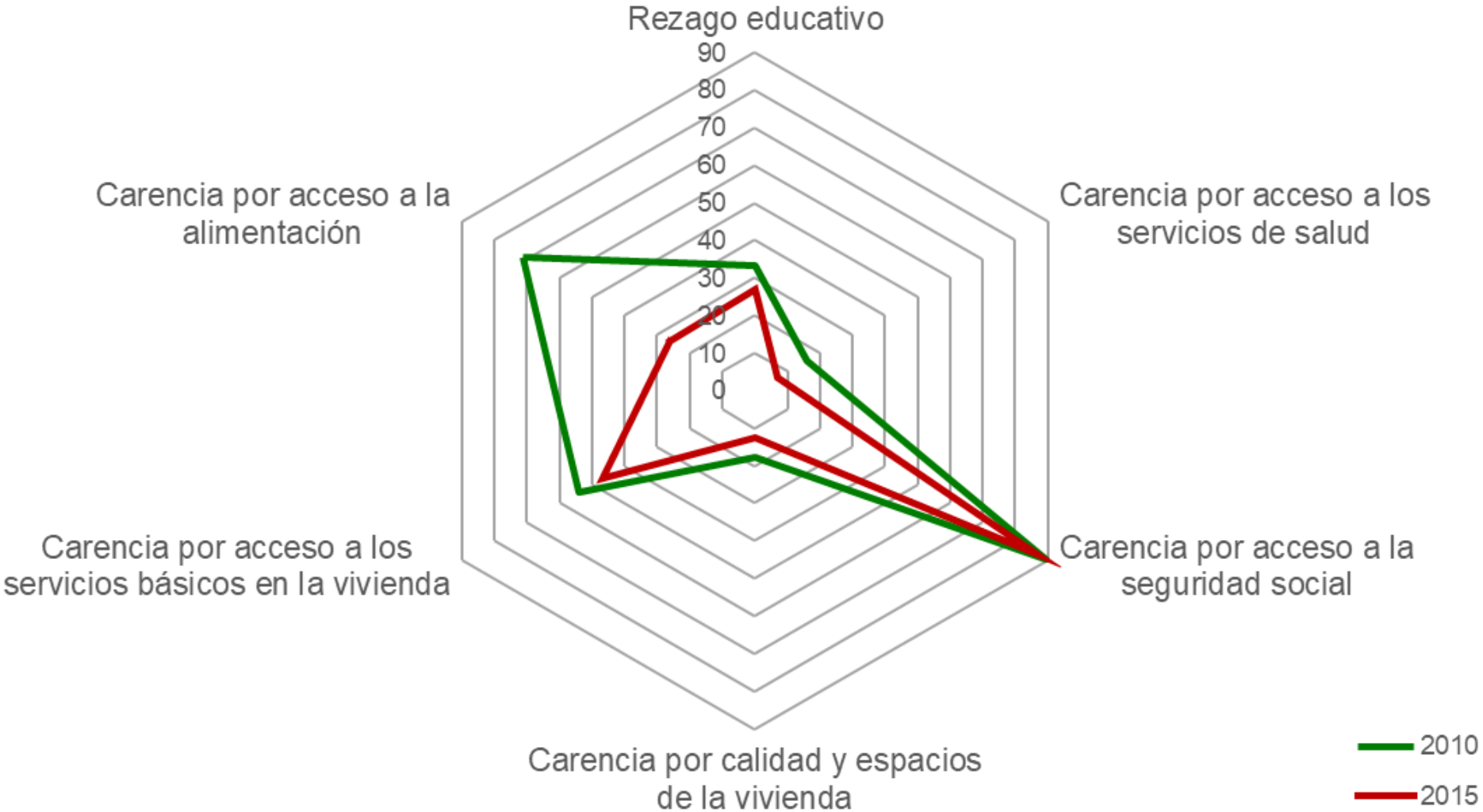
Fuente: estimaciones del CONEVAL con base en el MCS-ENIGH 2010, la muestra del Censo de Población y Vivienda 2010, el Modelo Estadístico 2015 para la continuidad del MCS-ENIGH y la Encuesta Intercensal 2015.

# INDICADORES DE CARENCIA SOCIAL EN EL MUNICIPIO DE ALMOLOYA DE ALQUISIRAS, 2010-2015



Fuente: estimaciones del CONEVAL con base en el MCS-ENIGH 2010, la muestra del Censo de Población y Vivienda 2010, el Modelo Estadístico 2015 para la continuidad del MCS-ENIGH y la Encuesta Intercensal 2015.

# INDICADORES DE CARENCIA SOCIAL EN EL MUNICIPIO DE ALMOLOYA DE ALQUISIRAS, 2010-2015



Fuente: estimaciones del CONEVAL con base en el MCS-ENIGH 2010, la muestra del Censo de Población y Vivienda 2010, el Modelo Estadístico 2015 para la continuidad del MCS-ENIGH y la Encuesta Intercensal 2015.