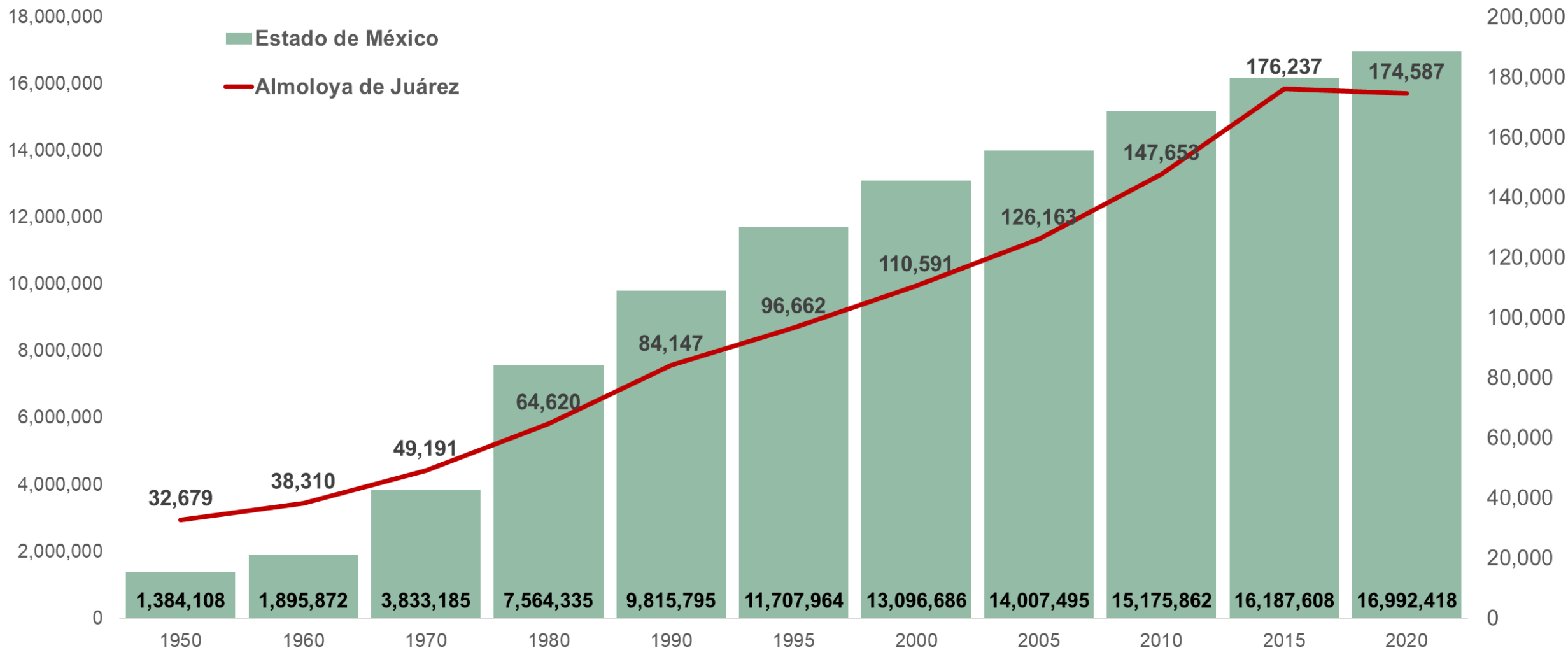


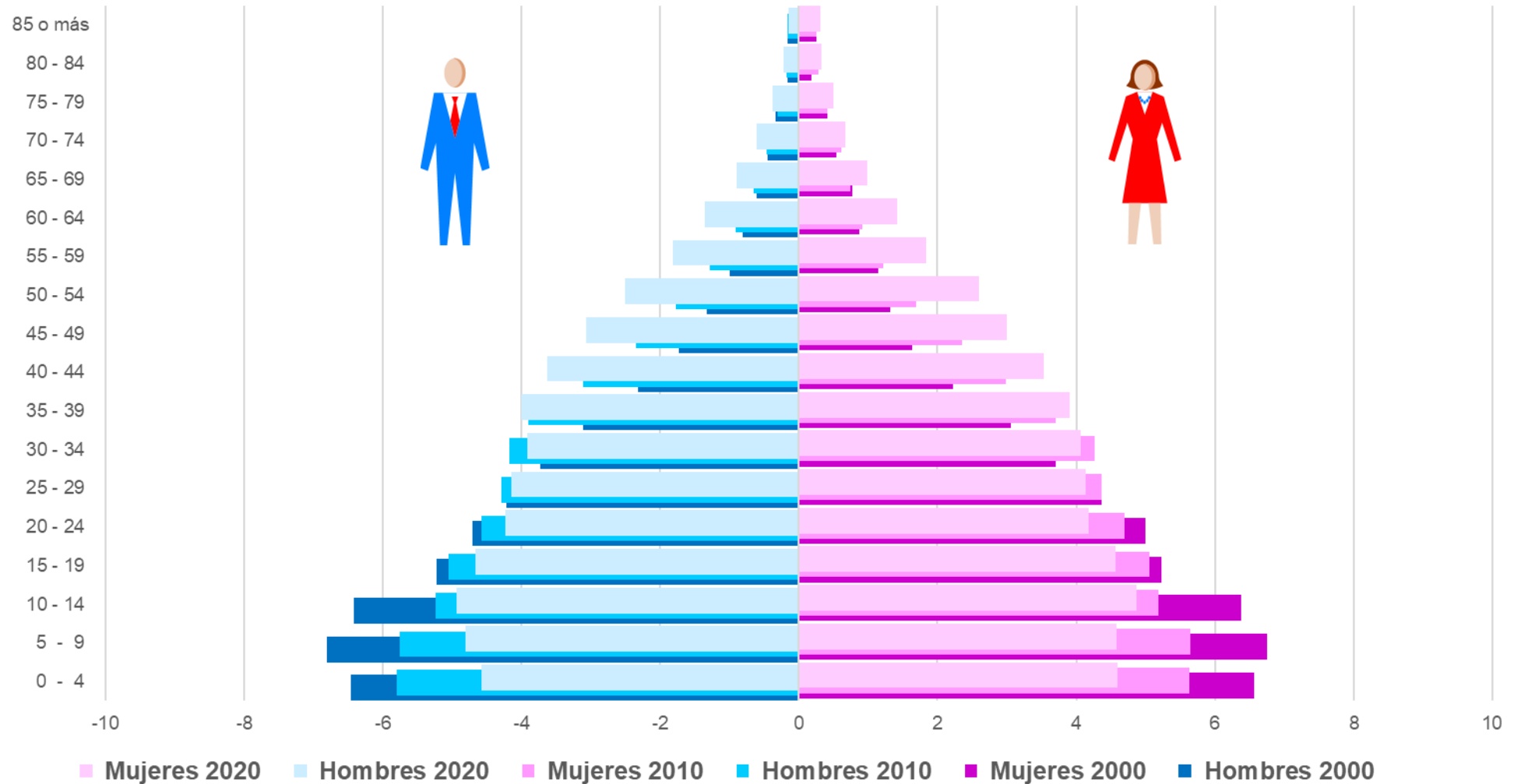
**LA POLÍTICA SOCIAL EN EL MUNICIPIO DE
ALMOLOYA DE JUÁREZ. EVOLUCIÓN, SITUACIÓN
ACTUAL Y PERSPECTIVA PARA EL PERIODO 2017-
2023**

EVOLUCIÓN DE LA POBLACIÓN EN EL MUNICIPIO DE ALMOLOYA DE JUÁREZ



Fuente: elaborado con base en información de los Censos, Conteos y Encuesta Intercensal de Población y Vivienda del Instituto Nacional de Estadística y Geografía (INEGI).

ESTADO DE MÉXICO Y MUNICIPIOS PIRÁMIDES DE POBLACIÓN



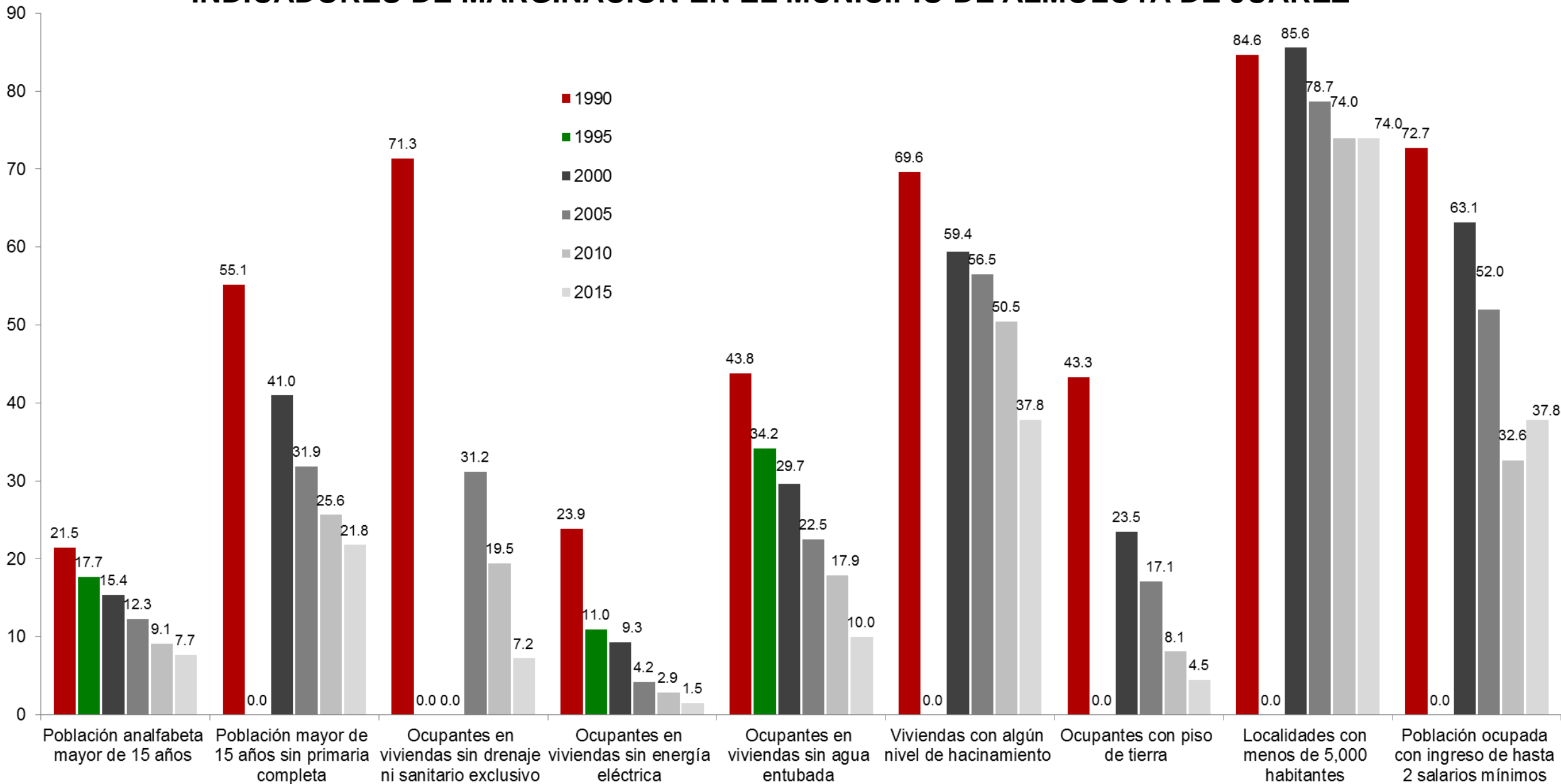
Fuente: elaborado con información del Censo General de Población y Vivienda, 2000. Censo de Población y Vivienda, 2010. Encuesta Intercensal, 2015.

INDICADORES DE MARGINACIÓN EN EL MUNICIPIO DE ALMOLOYA DE JUÁREZ

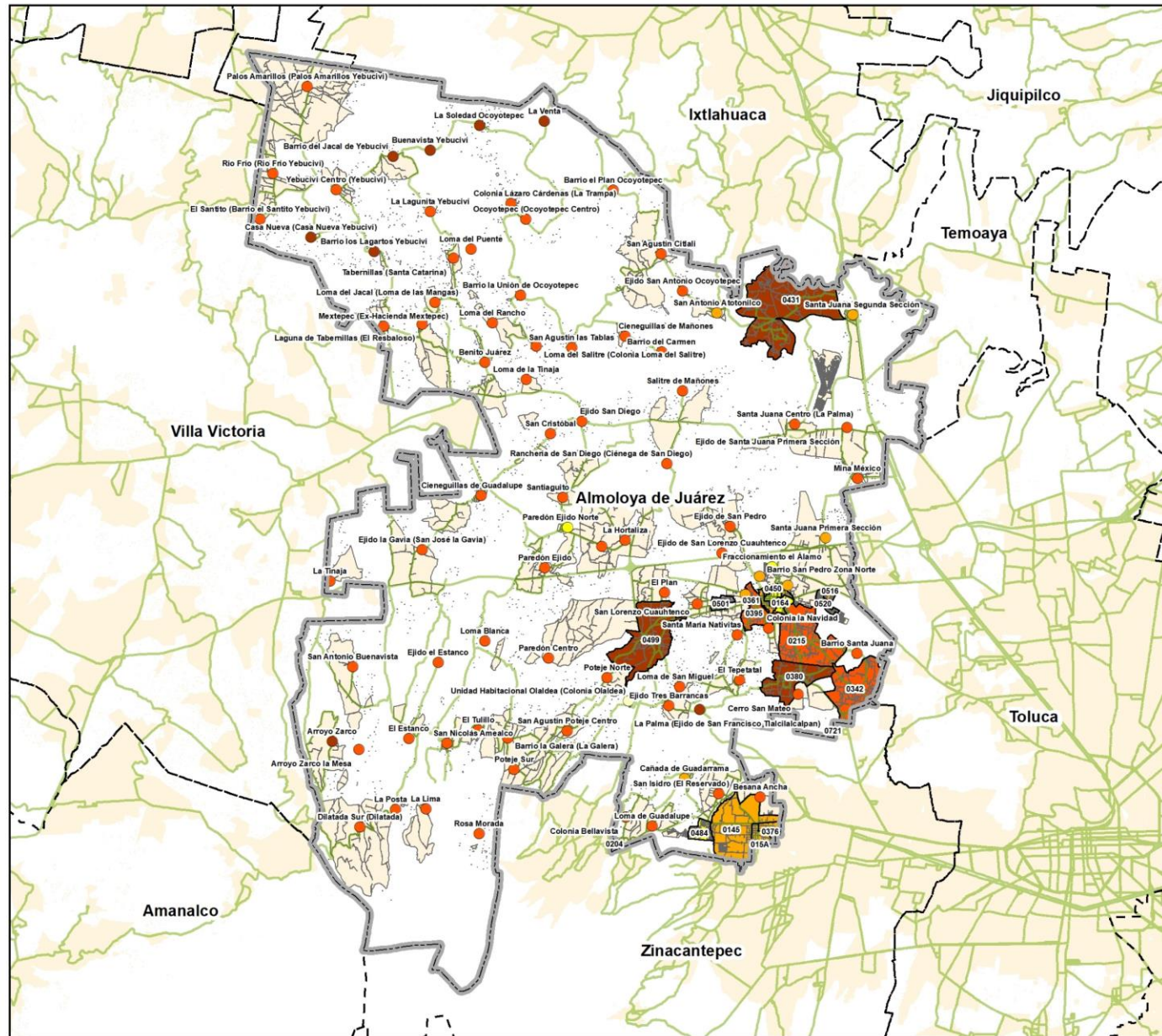
Variables	Año					
	1990	1995	2000	2005	2010	2015
Población en millones	84,147	96,662	110,591	126,163	147,653	176,237
Lugar que ocupa en el contexto nacional	1022	1108	1145	1300	1499	1529
Lugar que ocupa en el contexto estatal	25	0	25	30	0	38
Indicadores de Marginación (%)						
Población analfabeta mayor de 15 años	21.5	17.7	15.4	12.3	9.1	7.7
Población mayor de 15 años sin primaria completa	55.1	0.0	41.0	31.9	25.6	21.8
Ocupantes en viviendas sin drenaje ni sanitario exclusivo	71.3	0.0	0.0	31.2	19.5	7.2
Ocupantes en viviendas sin energía eléctrica	23.9	11.0	9.3	4.2	2.9	1.5
Ocupantes en viviendas sin agua entubada	43.8	34.2	29.7	22.5	17.9	10.0
Viviendas con algún nivel de hacinamiento	69.6	0.0	59.4	56.5	50.5	37.8
Ocupantes con piso de tierra	43.3	0.0	23.5	17.1	8.1	4.5
Localidades con menos de 5,000 habitantes	84.6	0.0	85.6	78.7	74.0	74.0
Población ocupada con ingreso de hasta 2 salarios mínimos	72.7	0.0	63.1	52.0	32.6	37.8
Índice de marginación	0.2	0.1	0.1	-0.1	-0.4	-0.4
Grado de marginación	Alto	Medio	Alto	Medio	Medio	Medio

Fuente: elaboración propia con base en información del Consejo Nacional de Población (CONAPO).

INDICADORES DE MARGINACIÓN EN EL MUNICIPIO DE ALMOLOYA DE JUÁREZ



Grado de marginación urbana y rural del municipio de Almoloya de Juárez, 2010



Grado de marginación

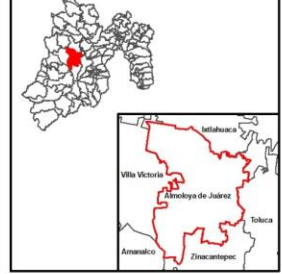
Simbología

- Limite municipal
- Municipios contiguos
- Entidades contiguas
- Principales vías
- AGEB urbana
- Localidades rurales
- Amanzanamiento
- Zona urbana

Grado de marginación

- Muy alto
- Alto
- Medio
- Bajo
- Muy bajo

Contexto estatal



Datos de construcción

Datos de construcción:
 Datum ITRF92 Época, 2010.0
 Proyección CCL
 Fuente: elaboración propa con base en CONAPO, 2010.

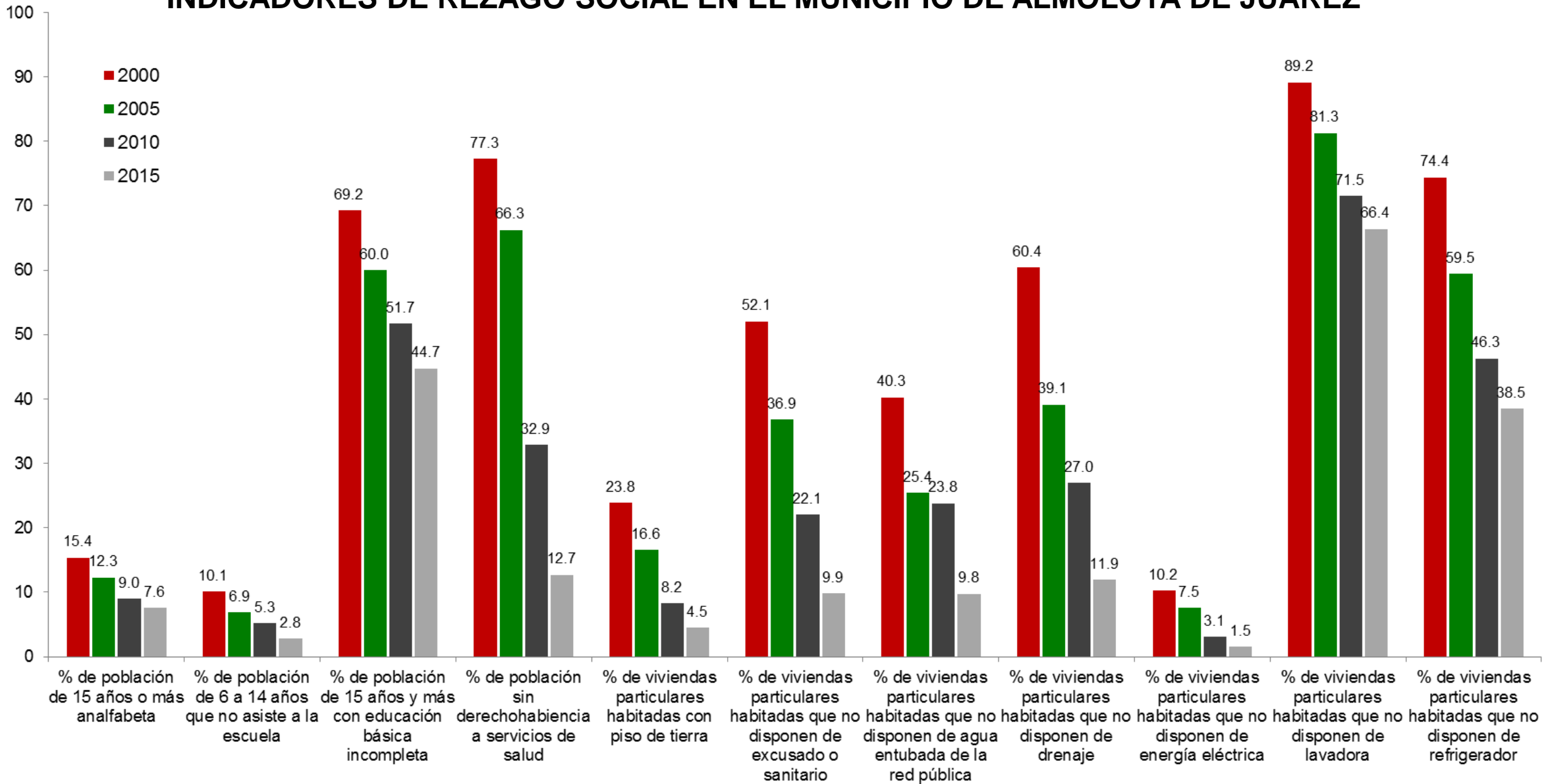


INDICADORES DE REZAGO SOCIAL EN EL MUNICIPIO DE ALMOLOYA DE JUÁREZ

Concepto	Año			
	2000	2005	2010	2015
Población total	110,591	126,163	147,653	176,237
% de población de 15 años o más analfabeta	15	12	9	8
% de población de 6 a 14 años que no asiste a la escuela	10.13	6.87	5.25	2.78
% de población de 15 años y más con educación básica incompleta	69.24	59.95	51.72	44.73
% de población sin derechohabiencia a servicios de salud	77.31	66.25	32.87	12.70
% de viviendas particulares habitadas con piso de tierra	23.84	16.62	8.25	4.51
% de viviendas particulares habitadas que no disponen de excusado o sanitario	52.06	36.86	22.06	9.88
% de viviendas particulares habitadas que no disponen de agua entubada de la red pública	40.25	25.43	23.81	9.78
% de viviendas particulares habitadas que no disponen de drenaje	60.40	39.12	27.02	11.94
% de viviendas particulares habitadas que no disponen de energía eléctrica	10.22	7.54	3.14	1.53
% de viviendas particulares habitadas que no disponen de lavadora	89.15	81.28	71.52	66.37
% de viviendas particulares habitadas que no disponen de refrigerador	74.38	59.45	46.30	38.53
Índice de rezago social	0.3415	0.2510	0.0533	-0.1333
Grado de rezago social	Medio	Medio	Medio	Medio
Lugar que ocupa en el contexto nacional	933	924	1,062	1,162

Fuente: Consejo Nacional de Evaluación de la Política de Desarrollo Social, Índice de Rezago Social, CONEVAL, México.

INDICADORES DE REZAGO SOCIAL EN EL MUNICIPIO DE ALMOLOYA DE JUÁREZ



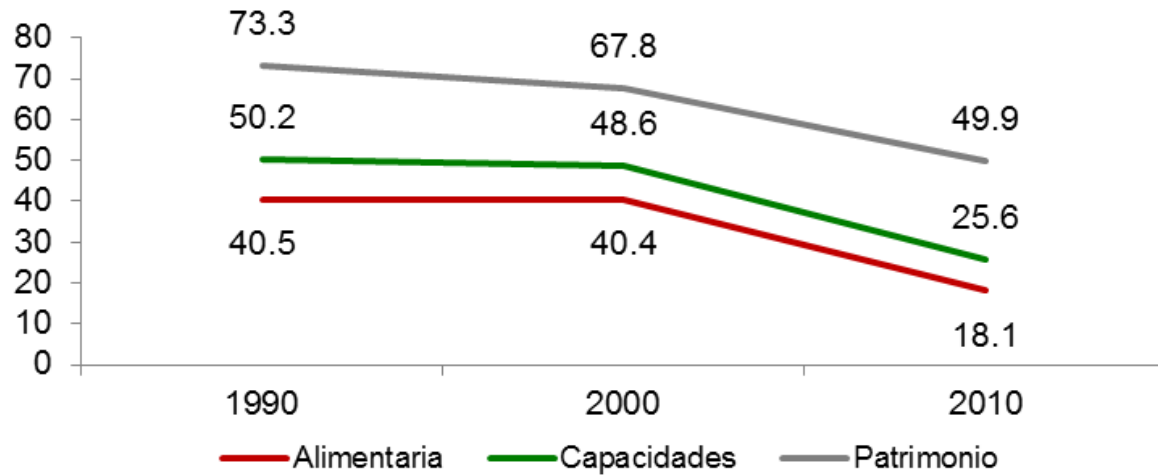
Fuente: Consejo Nacional de Evaluación de la Política de Desarrollo Social, Índice de Rezago Social, CONEVAL, México.

POBREZA POR INGRESOS EN EL MUNICIPIO DE ALMOLOYA DE JUÁREZ

Concepto	1990	2000	2010
Alimentaria	40.5	40.4	18.1
Capacidades	50.2	48.6	25.6
Patrimonio	73.3	67.8	49.9
Coeficiente de Gini	0.3860	0.4996	0.4788

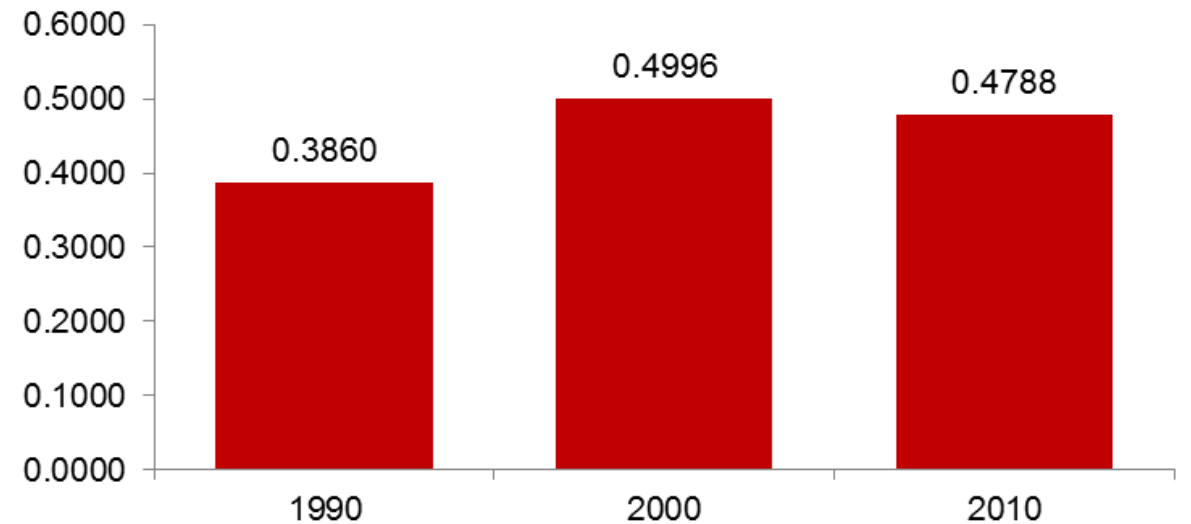
Fuente: Consejo Nacional de Evaluación de la Política de Desarrollo Social. "Evolución de la pobreza por ingresos 1990-2010". C:\Users\amreyest\Downloads\Evolucion_pobreza_ingresos_1990_2010 (3).zip\ (Fecha de consulta: 4 de septiembre de 2017).

Pobreza por ingresos



Fuente: Consejo Nacional de Evaluación de la Política de Desarrollo Social. "Evolución de la pobreza por ingresos 1990-2010".

Coeficiente de Gini



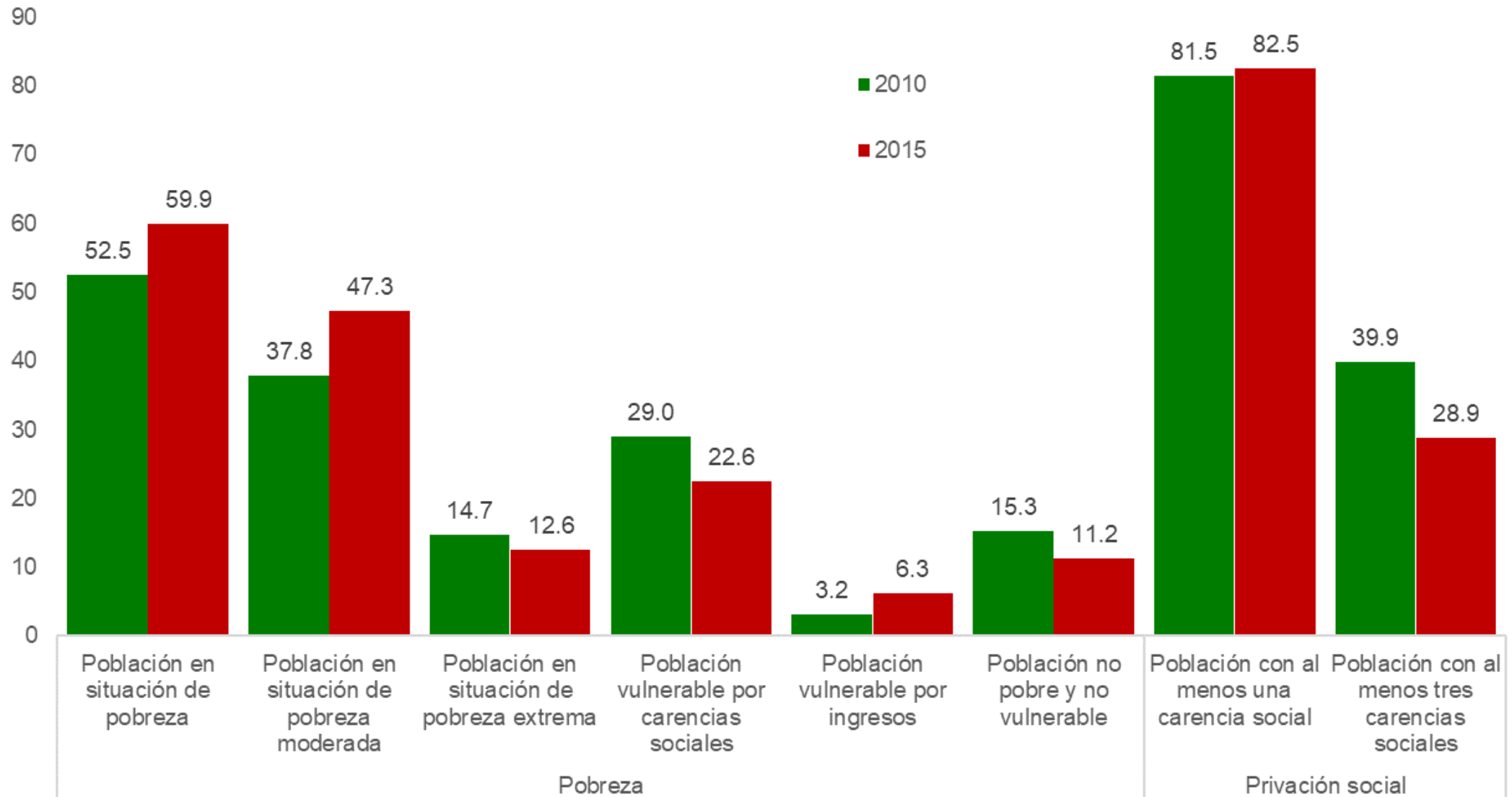
Fuente: Consejo Nacional de Evaluación de la Política de Desarrollo Social. "Evolución de la pobreza por ingresos 1990-2010".

POBREZA MULTIDIMENSIONAL EN EL MUNICIPIO DE ALMOLOYA DE JUÁREZ, 2010-2015

Concepto		Porcentaje		Número de personas	
		2010	2015	2010	2015
Pobreza	Población en situación de pobreza	52.5	59.9	88,541	107,654
	Población en situación de pobreza moderada	37.8	47.3	63,756	84,989
	Población en situación de pobreza extrema	14.7	12.6	24,786	22,666
	Población vulnerable por carencias sociales	29.0	22.6	48,830	40,576
	Población vulnerable por ingresos	3.2	6.3	5,443	11,344
	Población no pobre y no vulnerable	15.3	11.2	25,744	20,172
Privación social	Población con al menos una carencia social	81.5	82.5	137,371	148,230
	Población con al menos tres carencias sociales	39.9	28.9	67,334	51,862
Indicadores de carencia social	Rezago educativo	22.0	21.9	37,004	39,433
	Carencia por acceso a los servicios de salud	17.7	12.4	29,914	22,250
	Carencia por acceso a la seguridad social	68.3	73.9	115,083	132,743
	Carencia por calidad y espacios de la vivienda	15.0	12.9	25,365	23,245
	Carencia por acceso a los servicios básicos en la vivienda	36.5	28.8	61,565	51,856
	Carencia por acceso a la alimentación	46.2	31.0	77,806	55,796
Bienestar	Población con un ingreso inferior a la línea de bienestar mínimo	20.6	25.3	34,719	45,397
	Población con un ingreso inferior a la línea de bienestar	55.8	66.2	93,984	118,999

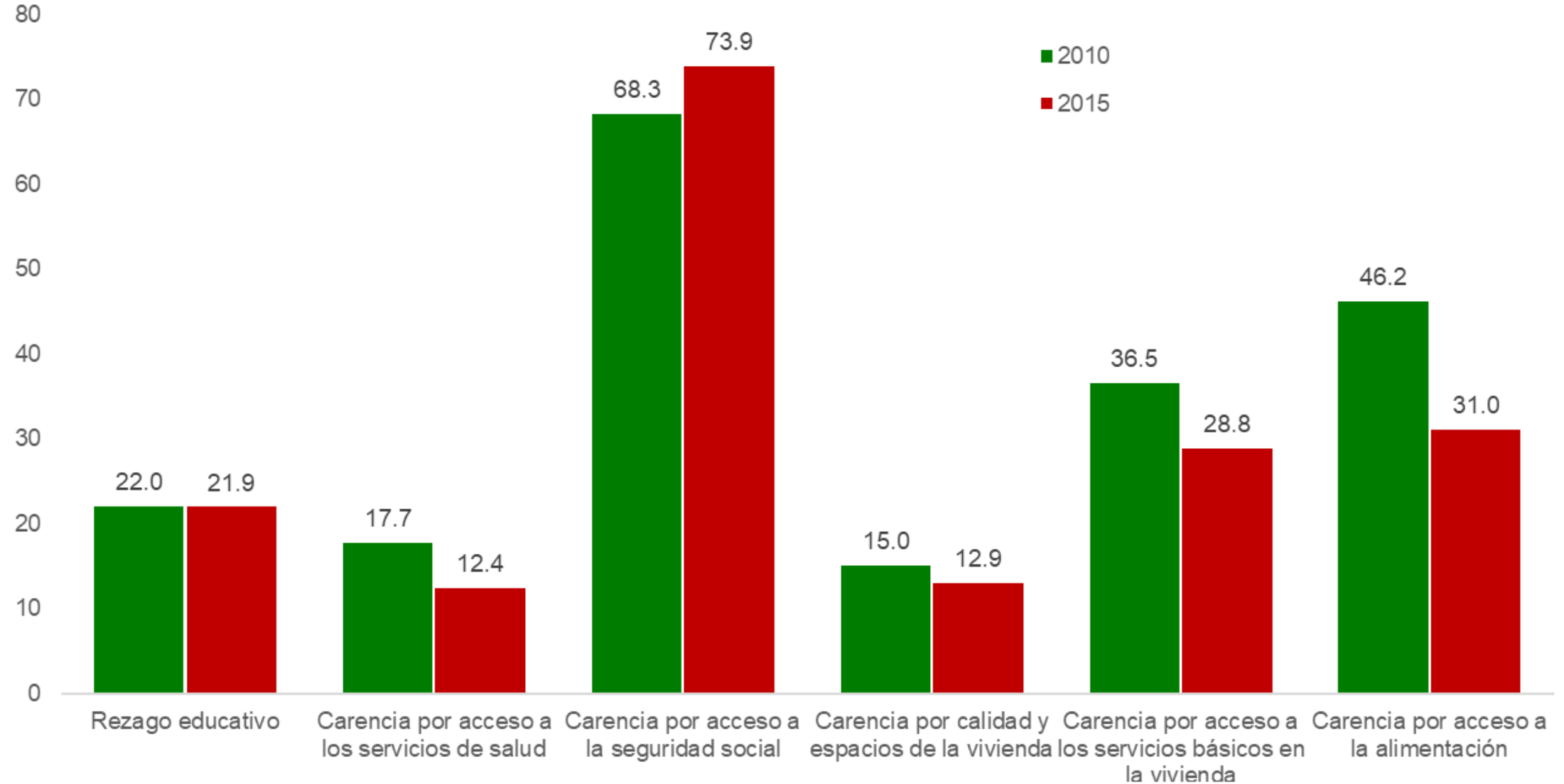
Fuente: estimaciones del CONEVAL con base en el MCS-ENIGH 2010, la Muestra del Censo de Población y Vivienda 2010, el Modelo Estadístico 2015 para la continuidad del MCS-ENIGH y la Encuesta Intercensal 2015.

INDICADORES DE POBREZA MULTIDIMENSIONAL Y PRIVACIÓN SOCIAL EN EL MUNICIPIO DE ALMOLOYA DE JUÁREZ, 2010-2015



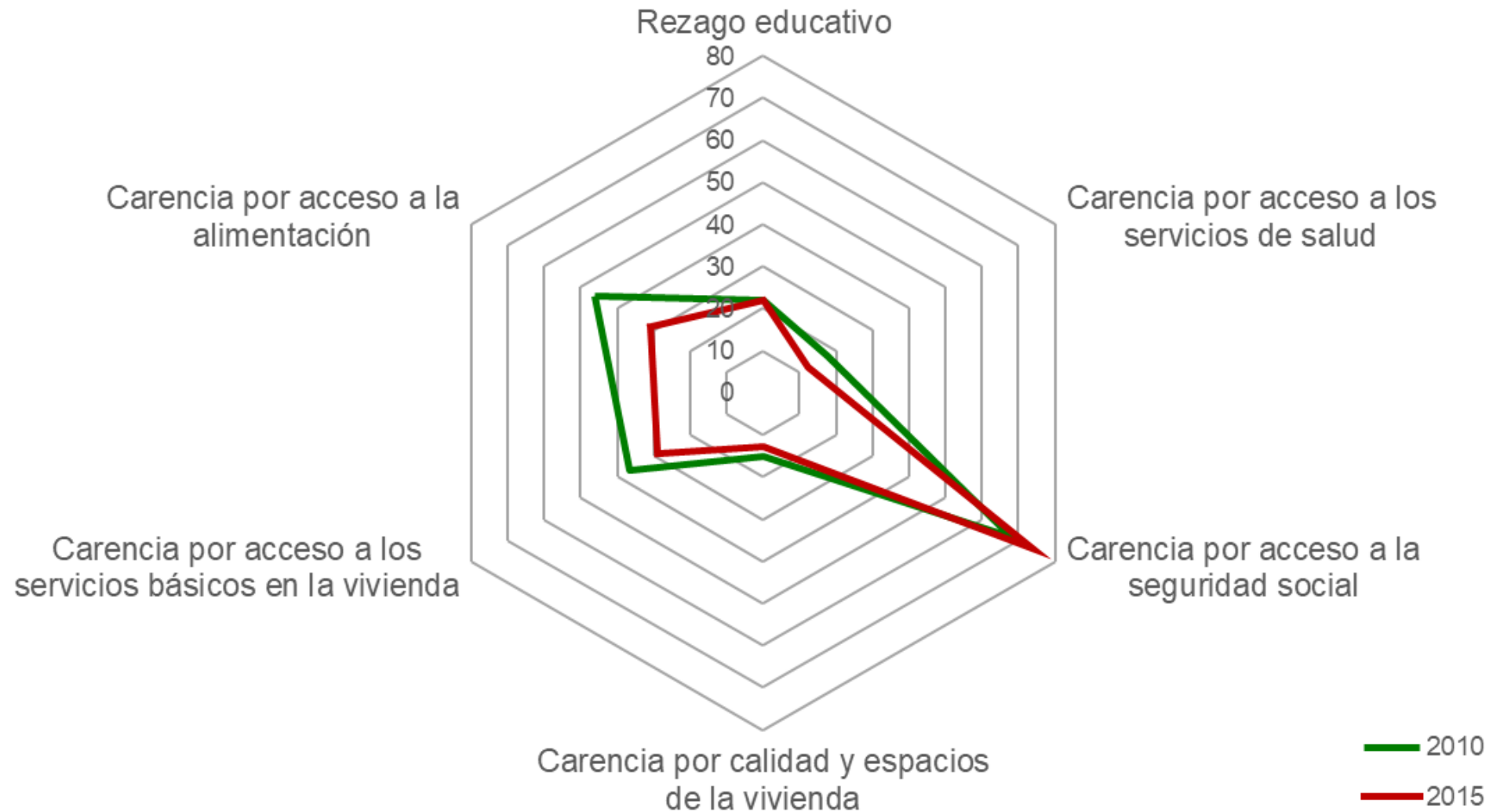
Fuente: estimaciones del CONEVAL con base en el MCS-ENIGH 2010, la muestra del Censo de Población y Vivienda 2010, el Modelo Estadístico 2015 para la continuidad del MCS-ENIGH y la Encuesta Intercensal 2015.

INDICADORES DE CARENCIA SOCIAL EN EL MUNICIPIO DE ALMOLOYA DE JUÁREZ, 2010-2015



Fuente: estimaciones del CONEVAL con base en el MCS-ENIGH 2010, la muestra del Censo de Población y Vivienda 2010, el Modelo Estadístico 2015 para la continuidad del MCS-ENIGH y la Encuesta Intercensal 2015.

INDICADORES DE CARENCIA SOCIAL EN EL MUNICIPIO DE ALMOLOYA DE JUÁREZ, 2010-2015



Fuente: estimaciones del CONEVAL con base en el MCS-ENIGH 2010, la muestra del Censo de Población y Vivienda 2010, el Modelo Estadístico 2015 para la continuidad del MCS-ENIGH y la Encuesta Intercensal 2015.