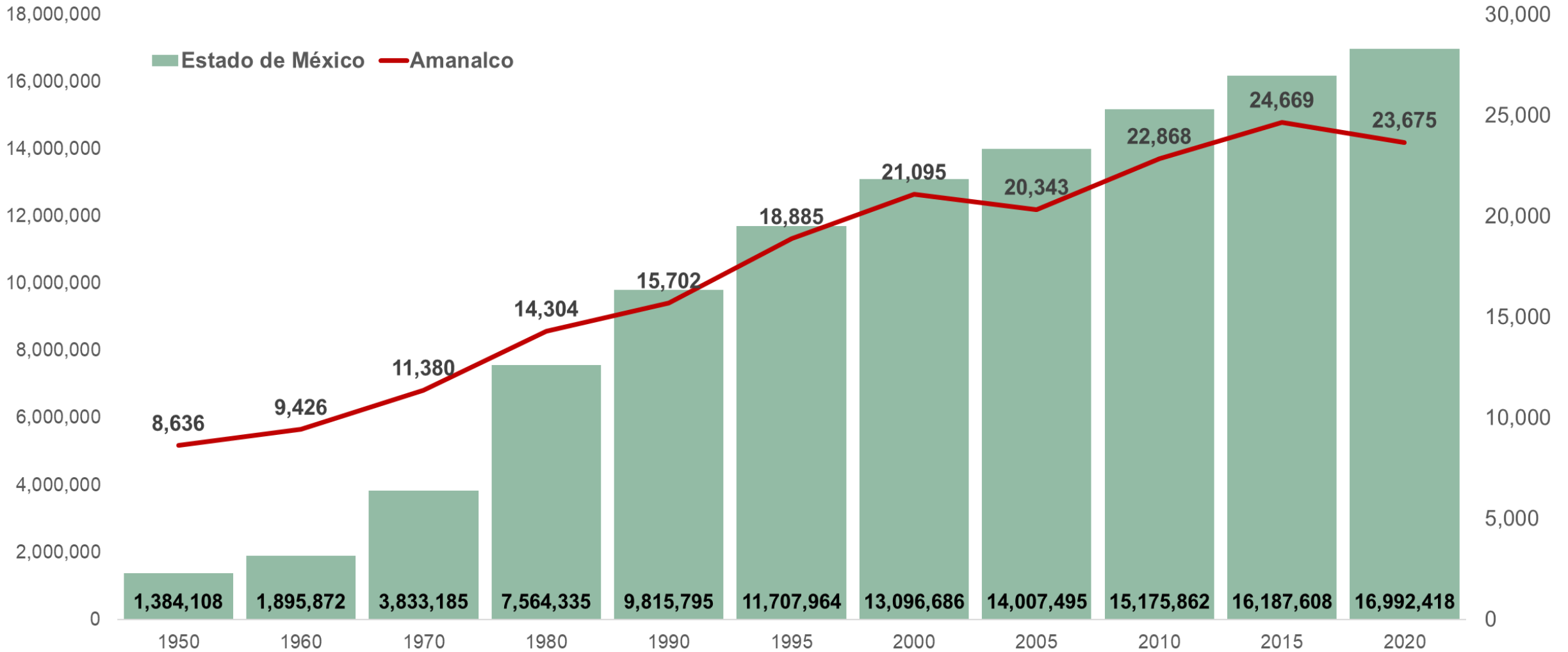


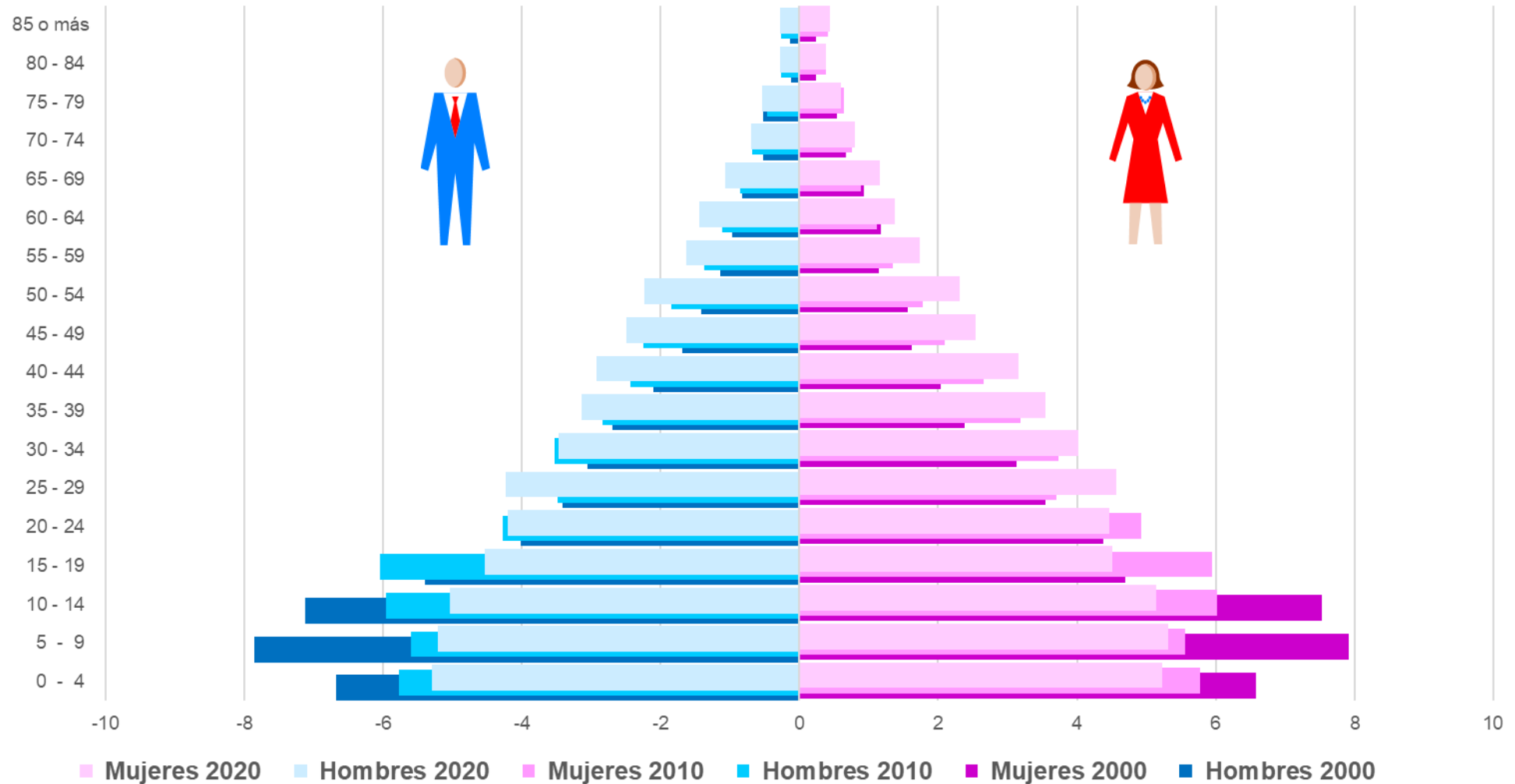
**LA POLÍTICA SOCIAL EN EL MUNICIPIO DE  
AMANALCO. EVOLUCIÓN, SITUACIÓN ACTUAL Y  
PERSPECTIVA PARA EL PERIODO 2017-2023**

# EVOLUCIÓN DE LA POBLACIÓN EN EL MUNICIPIO DE AMANALCO



Fuente: elaborado con base en información de los Censos, Conteos y Encuesta Intercensal de Población y Vivienda del Instituto Nacional de Estadística y Geografía (INEGI).

# ESTADO DE MÉXICO Y MUNICIPIOS PIRÁMIDES DE POBLACIÓN



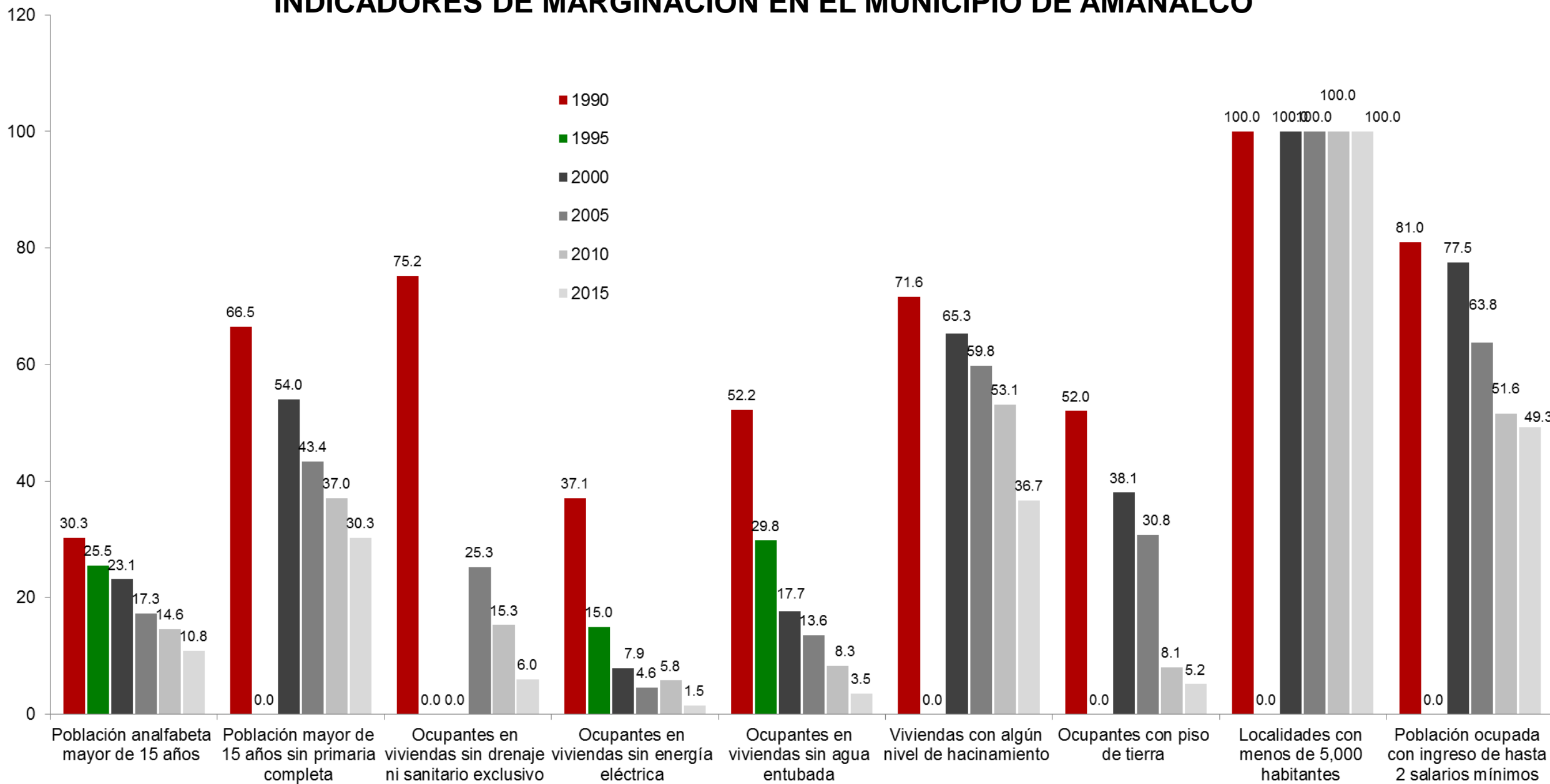
Fuente: elaborado con información del Censo General de Población y Vivienda, 2000. Censo de Población y Vivienda, 2010. Encuesta Intercensal, 2015.

## INDICADORES DE MARGINACIÓN EN EL MUNICIPIO DE AMANALCO

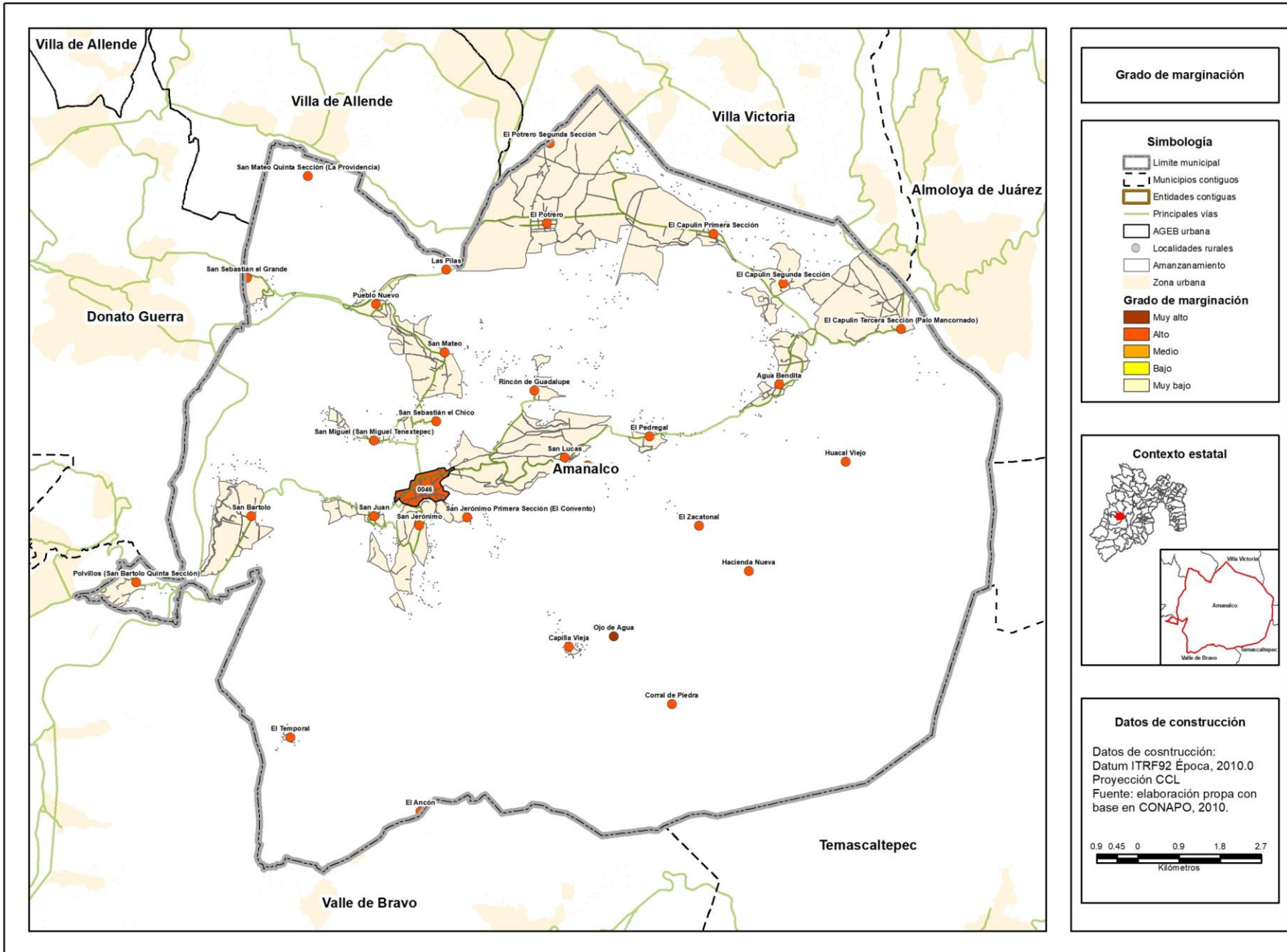
Variables	Año					
	1990	1995	2000	2005	2010	2015
Población en millones	15,702	18,885	21,095	20,343	22,868	24,669
Lugar que ocupa en el contexto nacional	563	803	659	867	1013	1227
Lugar que ocupa en el contexto estatal	8	0	8	13	0	24
<b>Indicadores de Marginación (%)</b>						
Población analfabeta mayor de 15 años	30.3	25.5	23.1	17.3	14.6	10.8
Población mayor de 15 años sin primaria completa	66.5	0.0	54.0	43.4	37.0	30.3
Ocupantes en viviendas sin drenaje ni sanitario exclusivo	75.2	0.0	0.0	25.3	15.3	6.0
Ocupantes en viviendas sin energía eléctrica	37.1	15.0	7.9	4.6	5.8	1.5
Ocupantes en viviendas sin agua entubada	52.2	29.8	17.7	13.6	8.3	3.5
Viviendas con algún nivel de hacinamiento	71.6	0.0	65.3	59.8	53.1	36.7
Ocupantes con piso de tierra	52.0	0.0	38.1	30.8	8.1	5.2
Localidades con menos de 5,000 habitantes	100.0	0.0	100.0	100.0	100.0	100.0
Población ocupada con ingreso de hasta 2 salarios mínimos	81.0	0.0	77.5	63.8	51.6	49.3
Índice de marginación	0.8	0.4	0.6	0.4	0.2	-0.1
Grado de marginación	Alto	Alto	Alto	Alto	Medio	Medio

Fuente: elaboración propia con base en información del Consejo Nacional de Población (CONAPO).

# INDICADORES DE MARGINACIÓN EN EL MUNICIPIO DE AMANALCO



# Grado de marginación urbana y rural del municipio de Amanalco, 2010

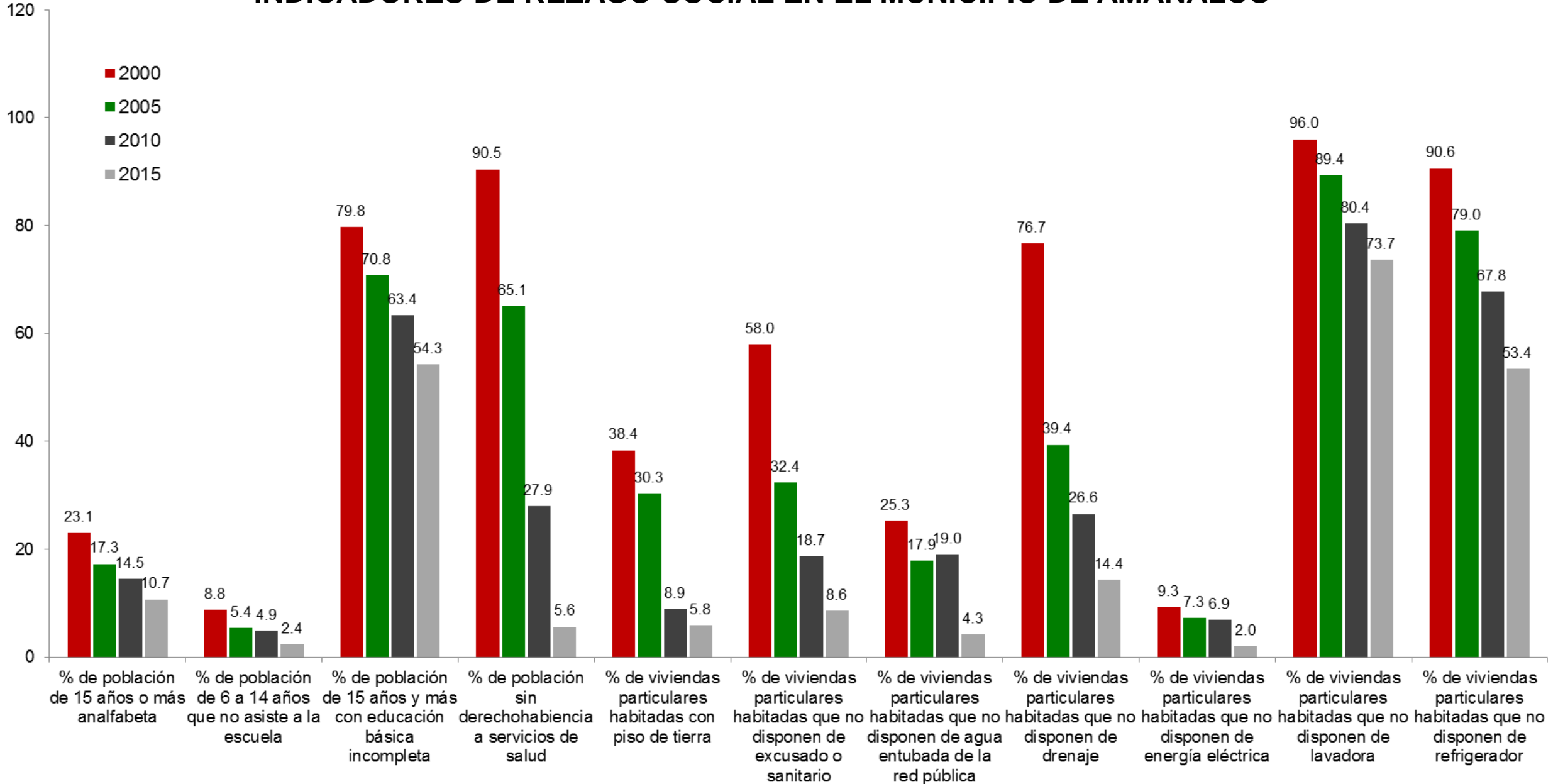


## INDICADORES DE REZAGO SOCIAL EN EL MUNICIPIO DE AMANALCO

Concepto	Año			
	2000	2005	2010	2015
Población total	21,095	20,343	22,868	24,669
% de población de 15 años o más analfabeta	23	17	14	11
% de población de 6 a 14 años que no asiste a la escuela	8.77	5.39	4.89	2.42
% de población de 15 años y más con educación básica incompleta	79.80	70.79	63.44	54.31
% de población sin derechohabiencia a servicios de salud	90.46	65.08	27.95	5.64
% de viviendas particulares habitadas con piso de tierra	38.36	30.31	8.90	5.84
% de viviendas particulares habitadas que no disponen de excusado o sanitario	57.97	32.38	18.75	8.63
% de viviendas particulares habitadas que no disponen de agua entubada de la red pública	25.30	17.87	19.00	4.27
% de viviendas particulares habitadas que no disponen de drenaje	76.73	39.35	26.58	14.37
% de viviendas particulares habitadas que no disponen de energía eléctrica	9.29	7.29	6.89	2.05
% de viviendas particulares habitadas que no disponen de lavadora	96.01	89.35	80.41	73.68
% de viviendas particulares habitadas que no disponen de refrigerador	90.63	79.04	67.83	53.40
Índice de rezago social	0.8083	0.5685	0.4629	0.1983
Grado de rezago social	Alto	Medio	Medio	Medio
Lugar que ocupa en el contexto nacional	544	661	745	861

Fuente: Consejo Nacional de Evaluación de la Política de Desarrollo Social, Índice de Rezago Social, CONEVAL, México.

# INDICADORES DE REZAGO SOCIAL EN EL MUNICIPIO DE AMANALCO



Fuente: Consejo Nacional de Evaluación de la Política de Desarrollo Social, Índice de Rezago Social, CONEVAL, México.

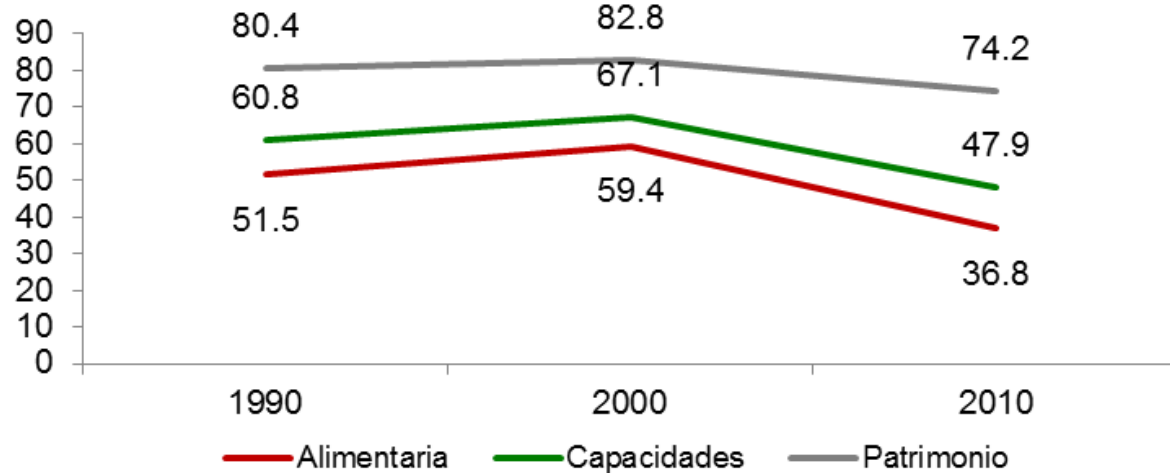


## POBREZA POR INGRESOS EN EL MUNICIPIO DE AMANALCO

Concepto	1990	2000	2010
Alimentaria	51.5	59.4	36.8
Capacidades	60.8	67.1	47.9
Patrimonio	80.4	82.8	74.2
Coeficiente de Gini	0.3924	0.4724	0.3830

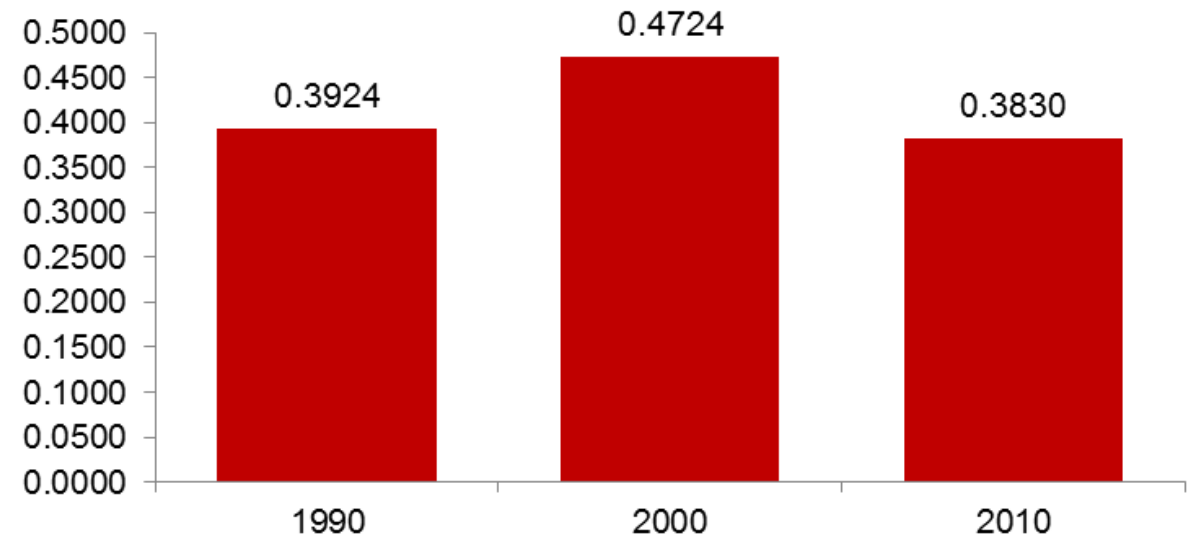
Fuente: Consejo Nacional de Evaluación de la Política de Desarrollo Social. "Evolución de la pobreza por ingresos 1990-2010". C:\Users\amreyest\Downloads\Evolucion\_pobreza\_ingresos\_1990\_2010 (3).zip\  
(Fecha de consulta: 4 de septiembre de 2017).

### Pobreza por ingresos



Fuente: Consejo Nacional de Evaluación de la Política de Desarrollo Social. "Evolución de la pobreza por ingresos 1990-2010".

### Coeficiente de Gini



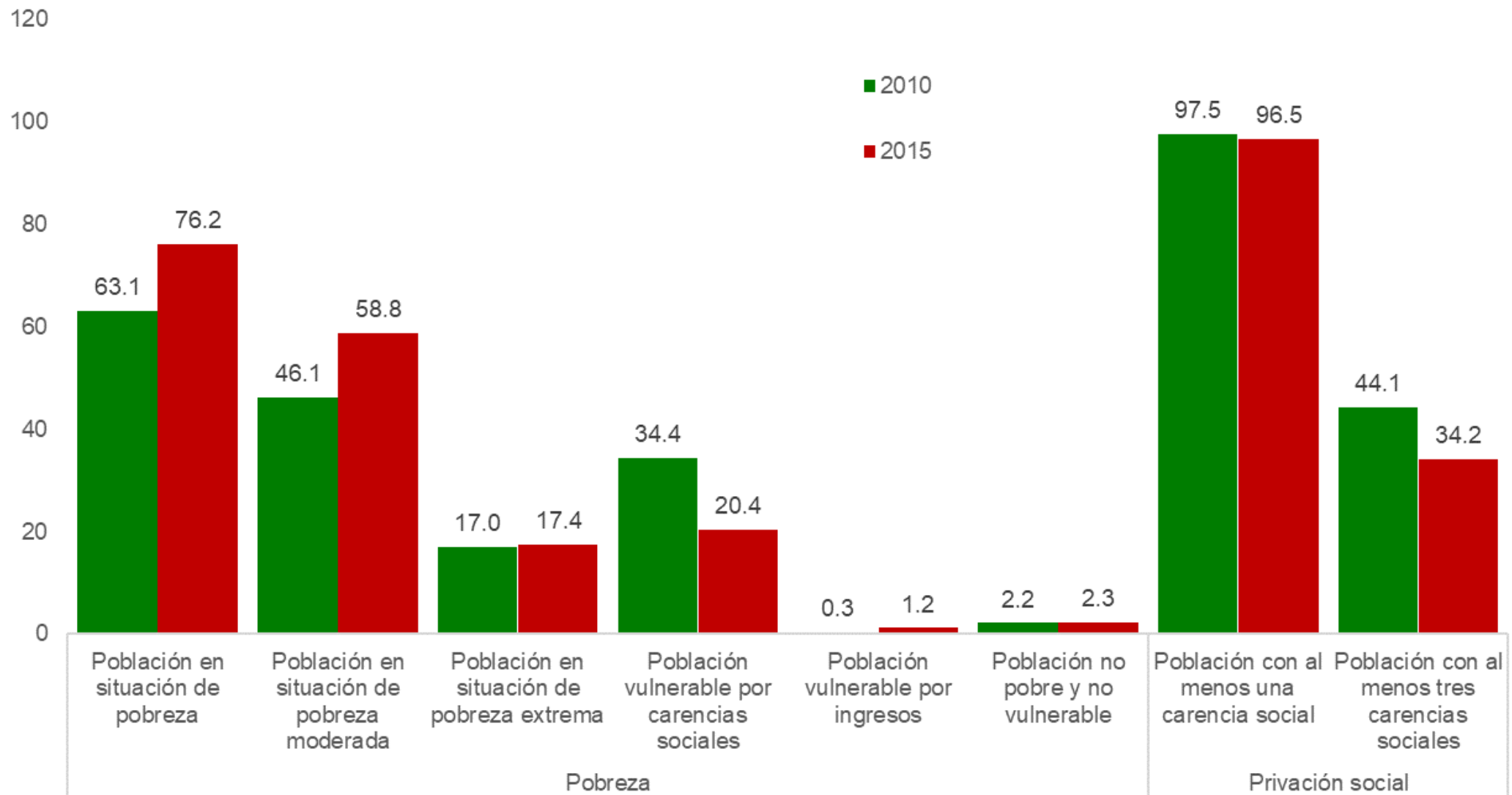
Fuente: Consejo Nacional de Evaluación de la Política de Desarrollo Social. "Evolución de la pobreza por ingresos 1990-2010".

## POBREZA MULTIDIMENSIONAL EN EL MUNICIPIO DE AMANALCO, 2010-2015

Concepto		Porcentaje		Número de personas	
		2010	2015	2010	2015
<b>Pobreza</b>	Población en situación de pobreza	63.1	76.2	16,141	17,796
	Población en situación de pobreza moderada	46.1	58.8	11,794	13,730
	Población en situación de pobreza extrema	17.0	17.4	4,347	4,066
	Población vulnerable por carencias sociales	34.4	20.4	8,815	4,758
	Población vulnerable por ingresos	0.3	1.2	84	281
	Población no pobre y no vulnerable	2.2	2.3	556	530
<b>Privación social</b>	Población con al menos una carencia social	97.5	96.5	24,956	22,555
	Población con al menos tres carencias sociales	44.1	34.2	11,299	7,988
<b>Indicadores de carencia social</b>	Rezago educativo	34.5	29.3	8,831	6,843
	Carencia por acceso a los servicios de salud	18.3	5.5	4,676	1,296
	Carencia por acceso a la seguridad social	91.5	91.4	23,423	21,351
	Carencia por calidad y espacios de la vivienda	17.3	15.1	4,428	3,527
	Carencia por acceso a los servicios básicos en la vivienda	28.9	40.5	7,389	9,461
	Carencia por acceso a la alimentación	52.9	27.9	13,541	6,515
<b>Bienestar</b>	Población con un ingreso inferior a la línea de bienestar mínimo	27.7	38.9	7,091	9,084
	Población con un ingreso inferior a la línea de bienestar	63.4	77.4	16,225	18,077

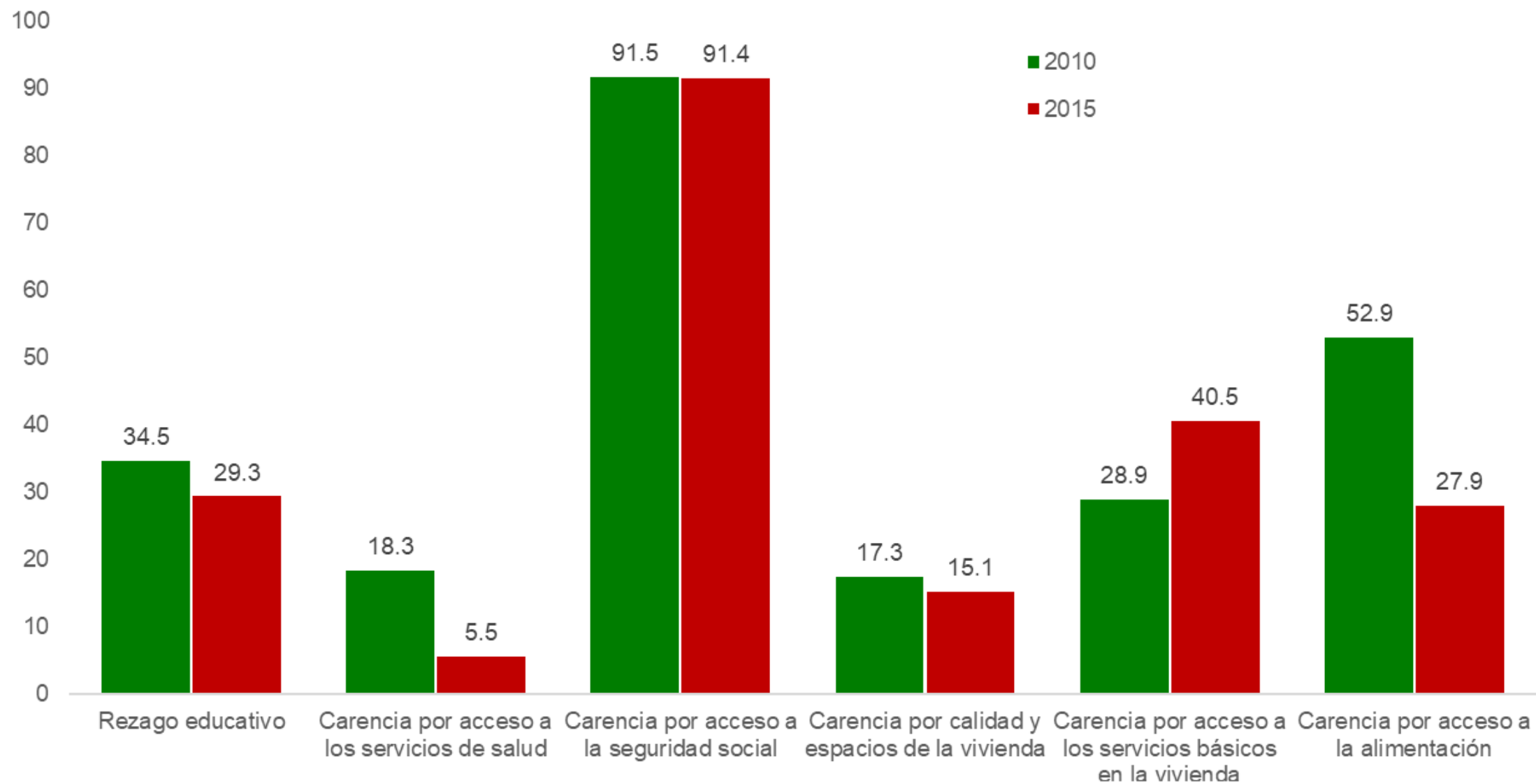
Fuente: estimaciones del CONEVAL con base en el MCS-ENIGH 2010, la Muestra del Censo de Población y Vivienda 2010, el Modelo Estadístico 2015 para la continuidad del MCS-ENIGH y la Encuesta Intercensal 2015.

## INDICADORES DE POBREZA MULTIDIMENSIONAL Y PRIVACIÓN SOCIAL EN EL MUNICIPIO DE AMANALCO, 2010-2015



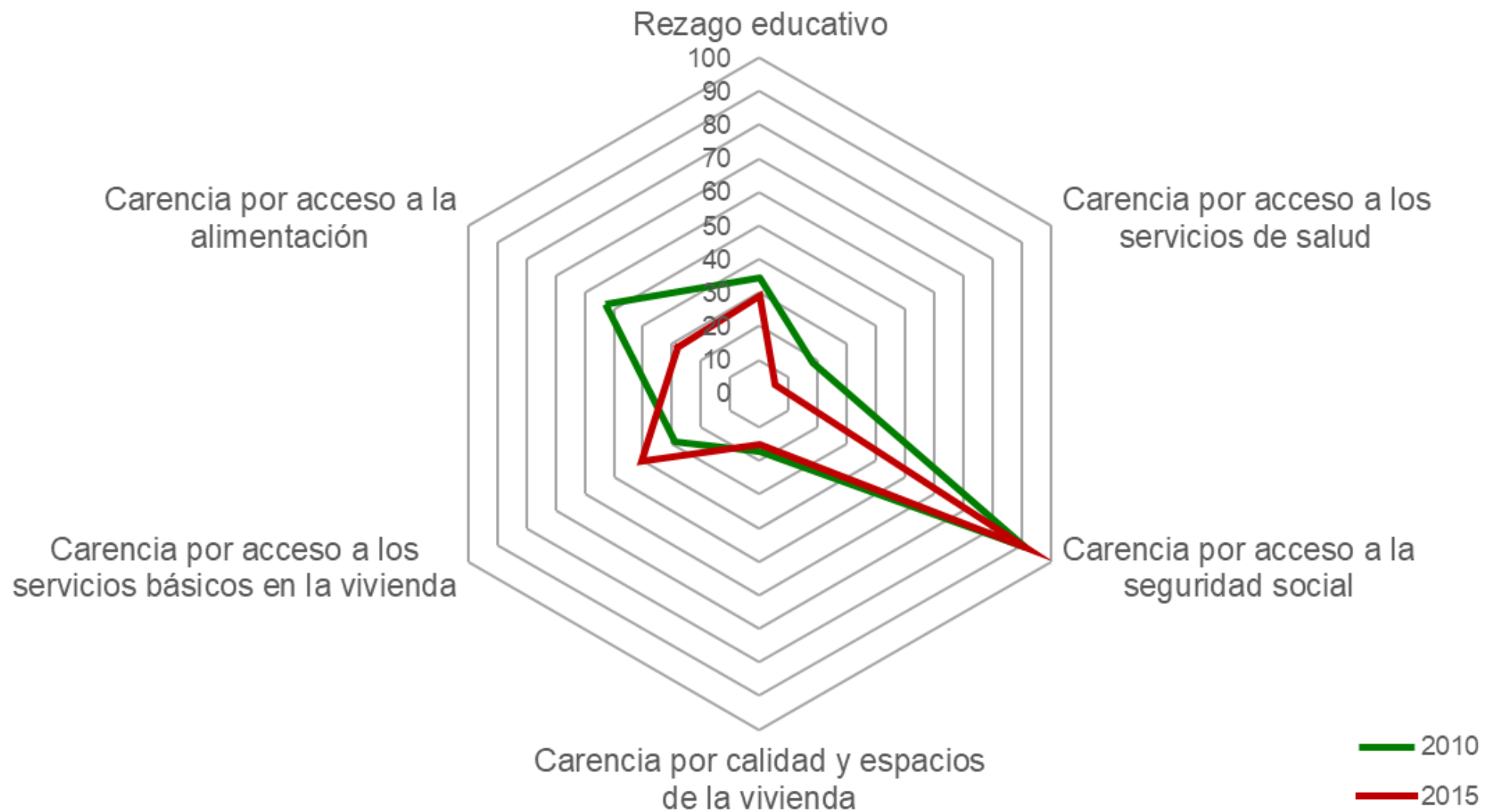
Fuente: estimaciones del CONEVAL con base en el MCS-ENIGH 2010, la muestra del Censo de Población y Vivienda 2010, el Modelo Estadístico 2015 para la continuidad del MCS-ENIGH y la Encuesta Intercensal 2015.

# INDICADORES DE CARENCIA SOCIAL EN EL MUNICIPIO DE AMANALCO, 2010-2015



Fuente: estimaciones del CONEVAL con base en el MCS-ENIGH 2010, la muestra del Censo de Población y Vivienda 2010, el Modelo Estadístico 2015 para la continuidad del MCS-ENIGH y la Encuesta Intercensal 2015.

# INDICADORES DE CARENCIA SOCIAL EN EL MUNICIPIO DE AMANALCO, 2010-2015



Fuente: estimaciones del CONEVAL con base en el MCS-ENIGH 2010, la muestra del Censo de Población y Vivienda 2010, el Modelo Estadístico 2015 para la continuidad del MCS-ENIGH y la Encuesta Intercensal 2015.