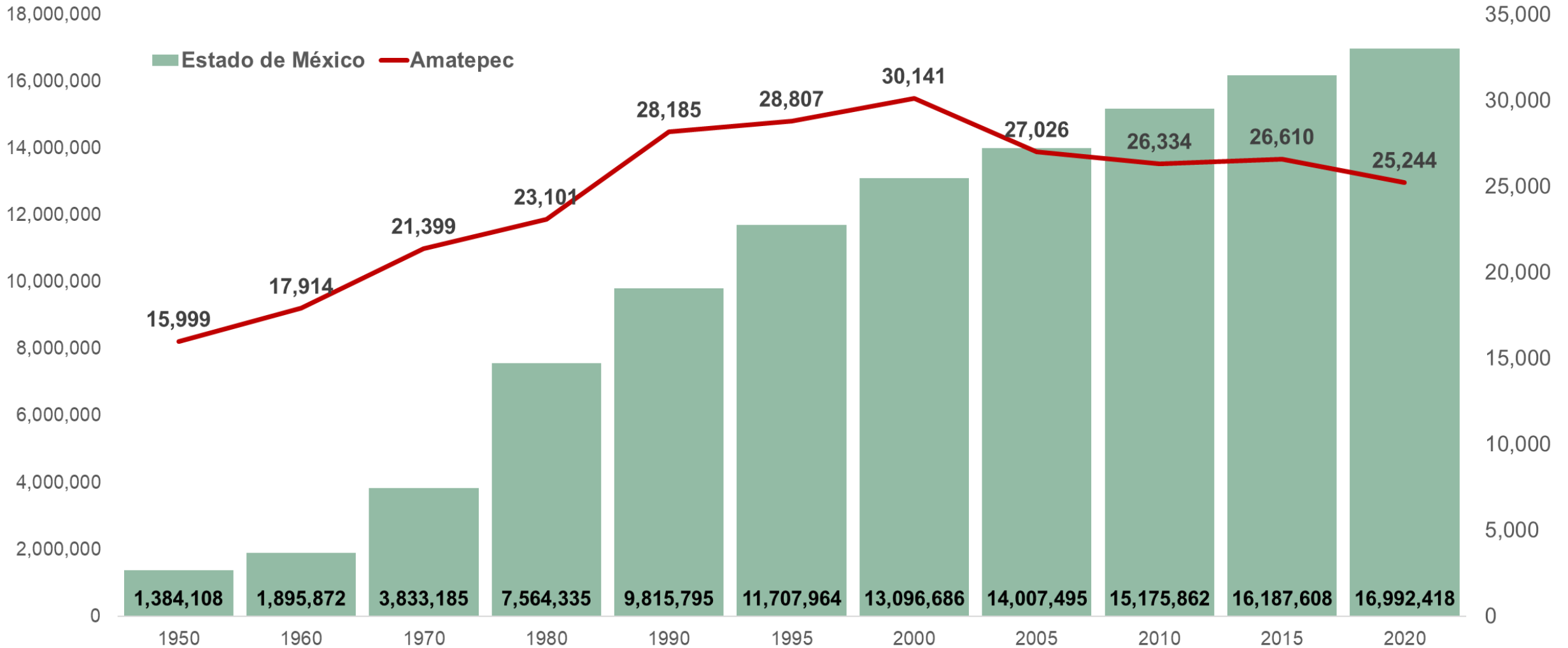


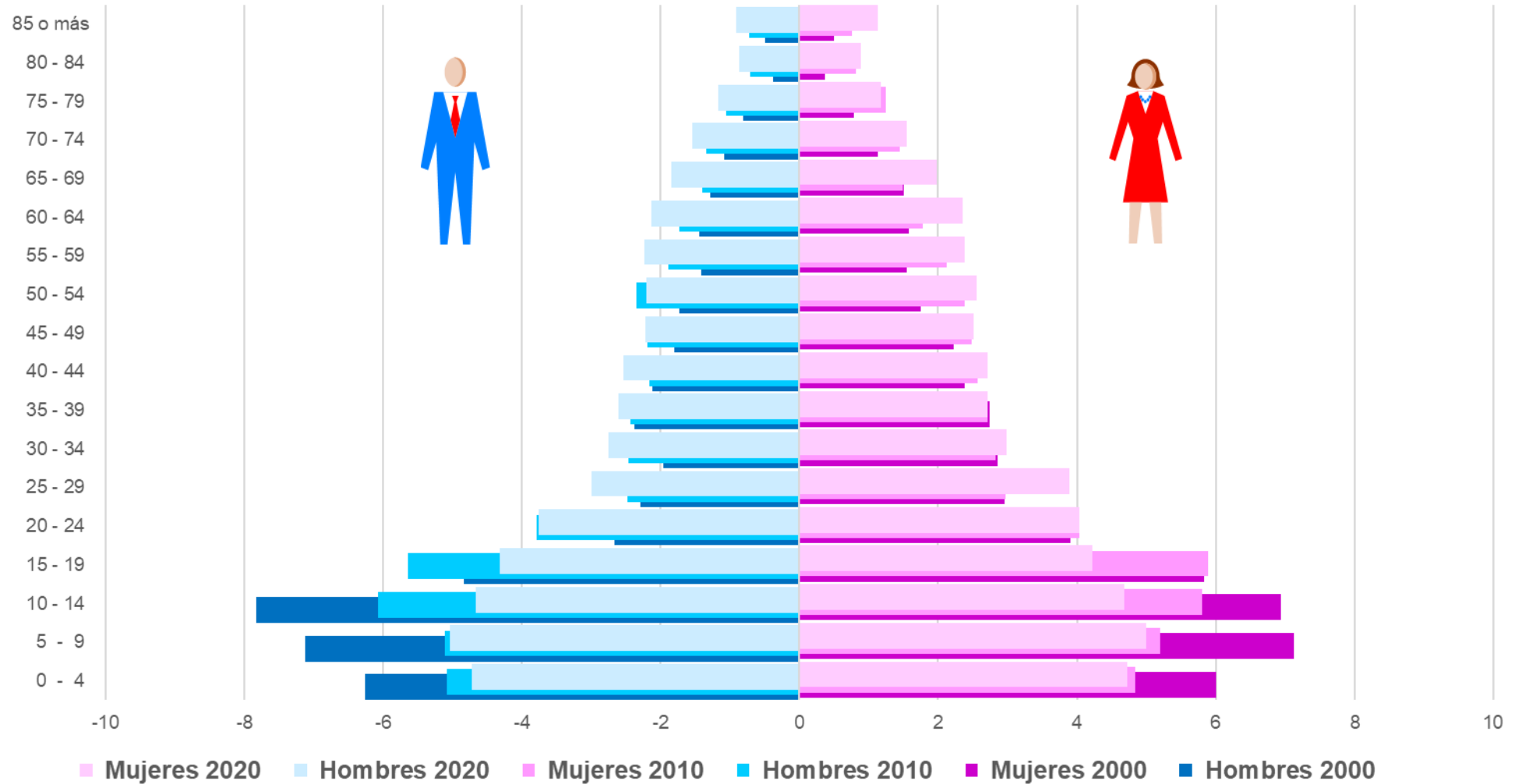
**LA POLÍTICA SOCIAL EN EL MUNICIPIO DE
AMATEPEC. EVOLUCIÓN, SITUACIÓN ACTUAL Y
PERSPECTIVA PARA EL PERIODO 2017-2023**

EVOLUCIÓN DE LA POBLACIÓN EN EL MUNICIPIO DE AMATEPEC



Fuente: elaborado con base en información de los Censos, Conteos y Encuesta Intercensal de Población y Vivienda del Instituto Nacional de Estadística y Geografía (INEGI).

ESTADO DE MÉXICO Y MUNICIPIOS PIRÁMIDES DE POBLACIÓN



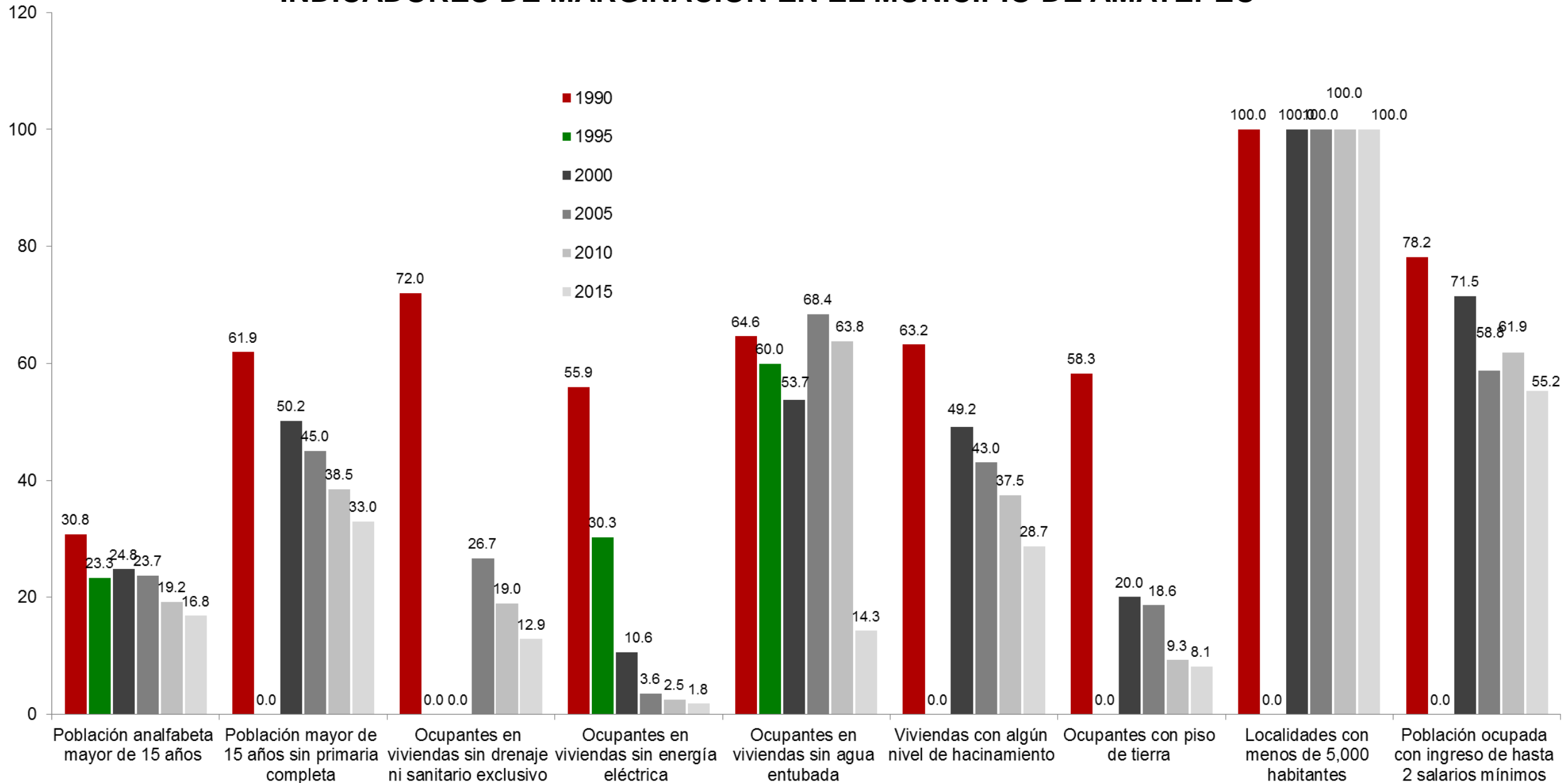
Fuente: elaborado con información del Censo General de Población y Vivienda, 2000. Censo de Población y Vivienda, 2010. Encuesta Intercensal, 2015.

INDICADORES DE MARGINACIÓN EN EL MUNICIPIO DE AMATEPEC

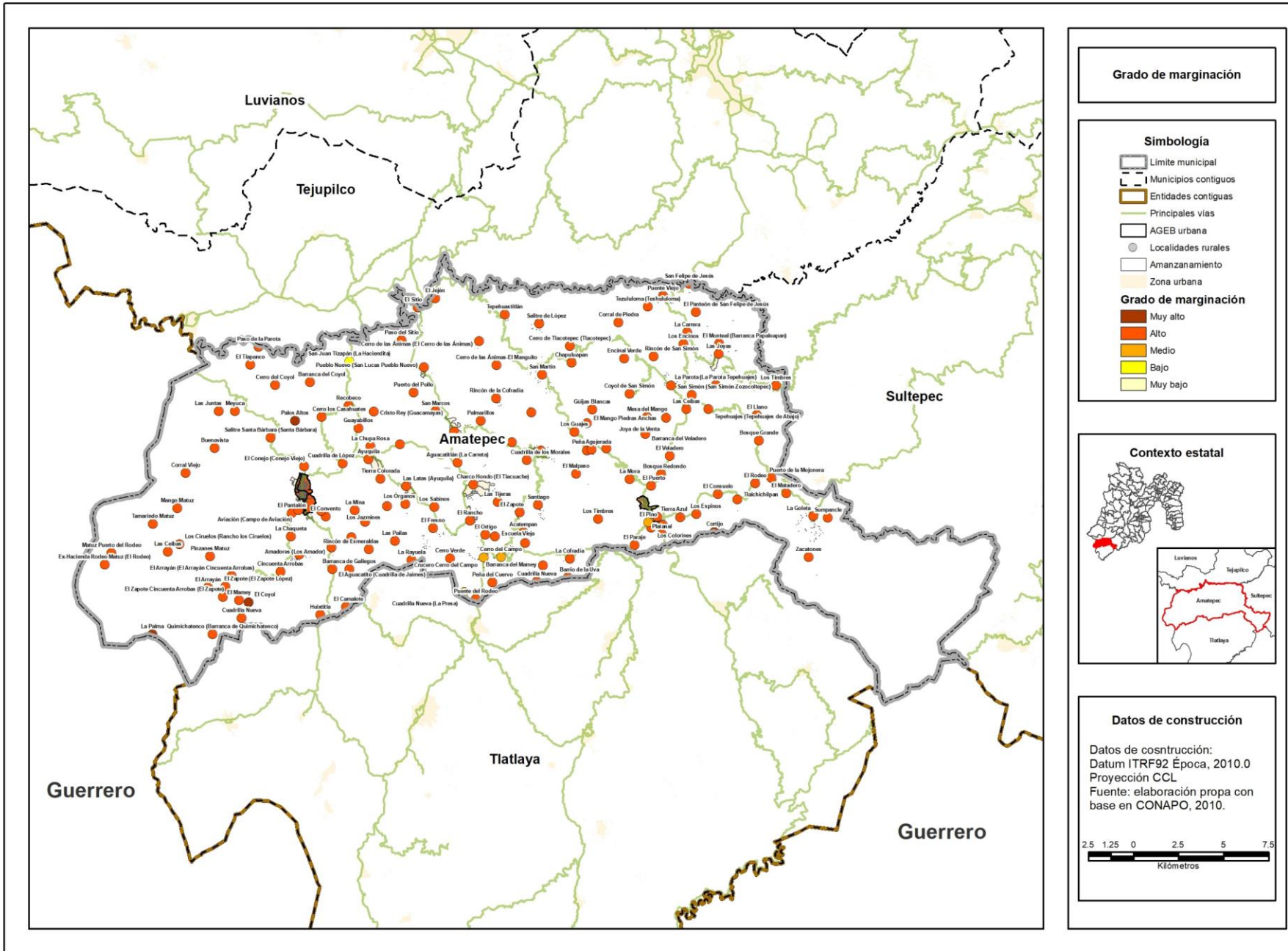
Variables	Año					
	1990	1995	2000	2005	2010	2015
Población en millones	28,185	28,807	30,141	27,026	26,334	26,610
Lugar que ocupa en el contexto nacional	542	628	820	748	682	861
Lugar que ocupa en el contexto estatal	6	0	13	9	0	11
Indicadores de Marginación (%)						
Población analfabeta mayor de 15 años	30.8	23.3	24.8	23.7	19.2	16.8
Población mayor de 15 años sin primaria completa	61.9	0.0	50.2	45.0	38.5	33.0
Ocupantes en viviendas sin drenaje ni sanitario exclusivo	72.0	0.0	0.0	26.7	19.0	12.9
Ocupantes en viviendas sin energía eléctrica	55.9	30.3	10.6	3.6	2.5	1.8
Ocupantes en viviendas sin agua entubada	64.6	60.0	53.7	68.4	63.8	14.3
Viviendas con algún nivel de hacinamiento	63.2	0.0	49.2	43.0	37.5	28.7
Ocupantes con piso de tierra	58.3	0.0	20.0	18.6	9.3	8.1
Localidades con menos de 5,000 habitantes	100.0	0.0	100.0	100.0	100.0	100.0
Población ocupada con ingreso de hasta 2 salarios mínimos	78.2	0.0	71.5	58.8	61.9	55.2
Índice de marginación	0.8	0.7	0.4	0.5	0.6	0.3
Grado de marginación	Alto	Alto	Alto	Alto	Alto	Alto

Fuente: elaboración propia con base en información del Consejo Nacional de Población (CONAPO).

INDICADORES DE MARGINACIÓN EN EL MUNICIPIO DE AMATEPEC



Grado de marginación urbana y rural del municipio de Amatepec, 2010

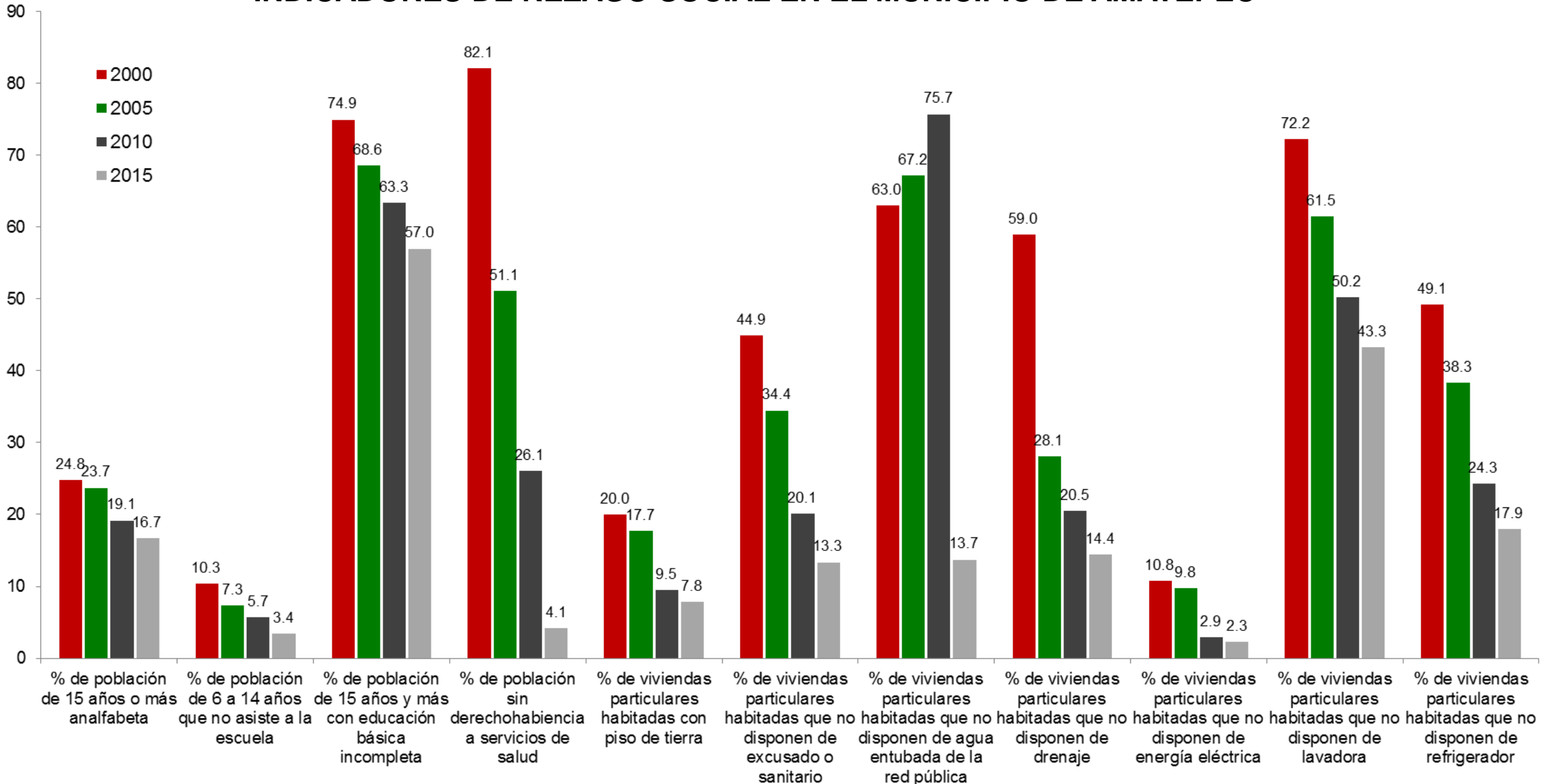


INDICADORES DE REZAGO SOCIAL EN EL MUNICIPIO DE AMATEPEC

Concepto	Año			
	2000	2005	2010	2015
Población total	30,141	27,026	26,334	26,610
% de población de 15 años o más analfabeta	25	24	19	17
% de población de 6 a 14 años que no asiste a la escuela	10.34	7.29	5.70	3.44
% de población de 15 años y más con educación básica incompleta	74.90	68.55	63.31	56.96
% de población sin derechohabiencia a servicios de salud	82.06	51.12	26.05	4.14
% de viviendas particulares habitadas con piso de tierra	20.02	17.67	9.48	7.83
% de viviendas particulares habitadas que no disponen de excusado o sanitario	44.91	34.44	20.07	13.34
% de viviendas particulares habitadas que no disponen de agua entubada de la red pública	62.95	67.16	75.68	13.71
% de viviendas particulares habitadas que no disponen de drenaje	58.96	28.09	20.50	14.42
% de viviendas particulares habitadas que no disponen de energía eléctrica	10.75	9.78	2.89	2.32
% de viviendas particulares habitadas que no disponen de lavadora	72.20	61.49	50.17	43.25
% de viviendas particulares habitadas que no disponen de refrigerador	49.15	38.27	24.31	17.95
Índice de rezago social	0.3425	0.2052	0.2805	0.0714
Grado de rezago social	Medio	Medio	Medio	Medio
Lugar que ocupa en el contexto nacional	932	970	880	966

Fuente: Consejo Nacional de Evaluación de la Política de Desarrollo Social, Índice de Rezago Social, CONEVAL, México.

INDICADORES DE REZAGO SOCIAL EN EL MUNICIPIO DE AMATEPEC

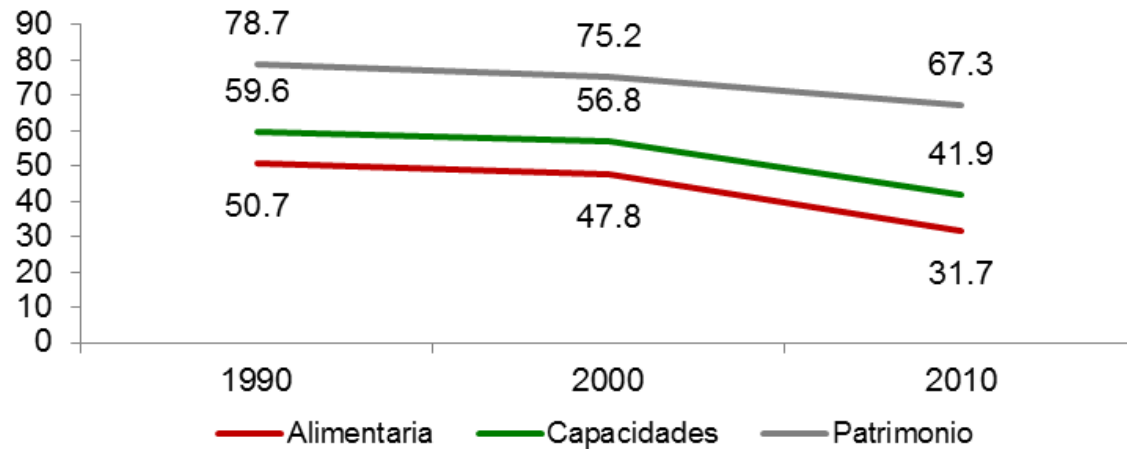


POBREZA POR INGRESOS EN EL MUNICIPIO DE AMATEPEC

Concepto	1990	2000	2010
Alimentaria	50.7	47.8	31.7
Capacidades	59.6	56.8	41.9
Patrimonio	78.7	75.2	67.3
Coefficiente de Gini	0.4182	0.4948	0.4515

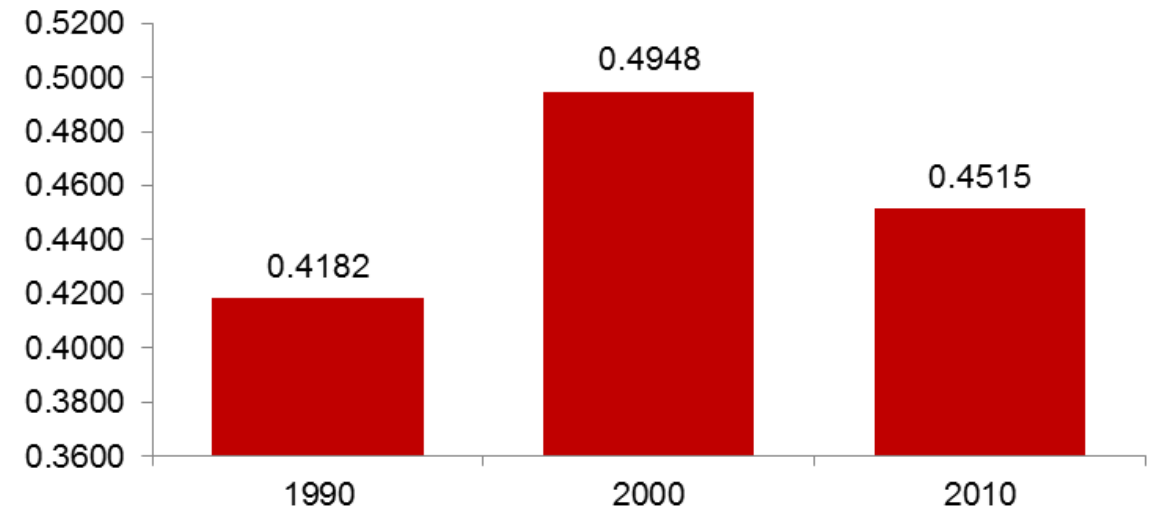
Fuente: Consejo Nacional de Evaluación de la Política de Desarrollo Social. "Evolución de la pobreza por ingresos 1990-2010". C:\Users\amreyest\Downloads\Evolucion_pobreza_ingresos_1990_2010 (3).zip\ (Fecha de consulta: 4 de septiembre de 2017).

Pobreza por ingresos



Fuente: Consejo Nacional de Evaluación de la Política de Desarrollo Social. "Evolución de la pobreza por ingresos 1990-2010".

Coefficiente de Gini



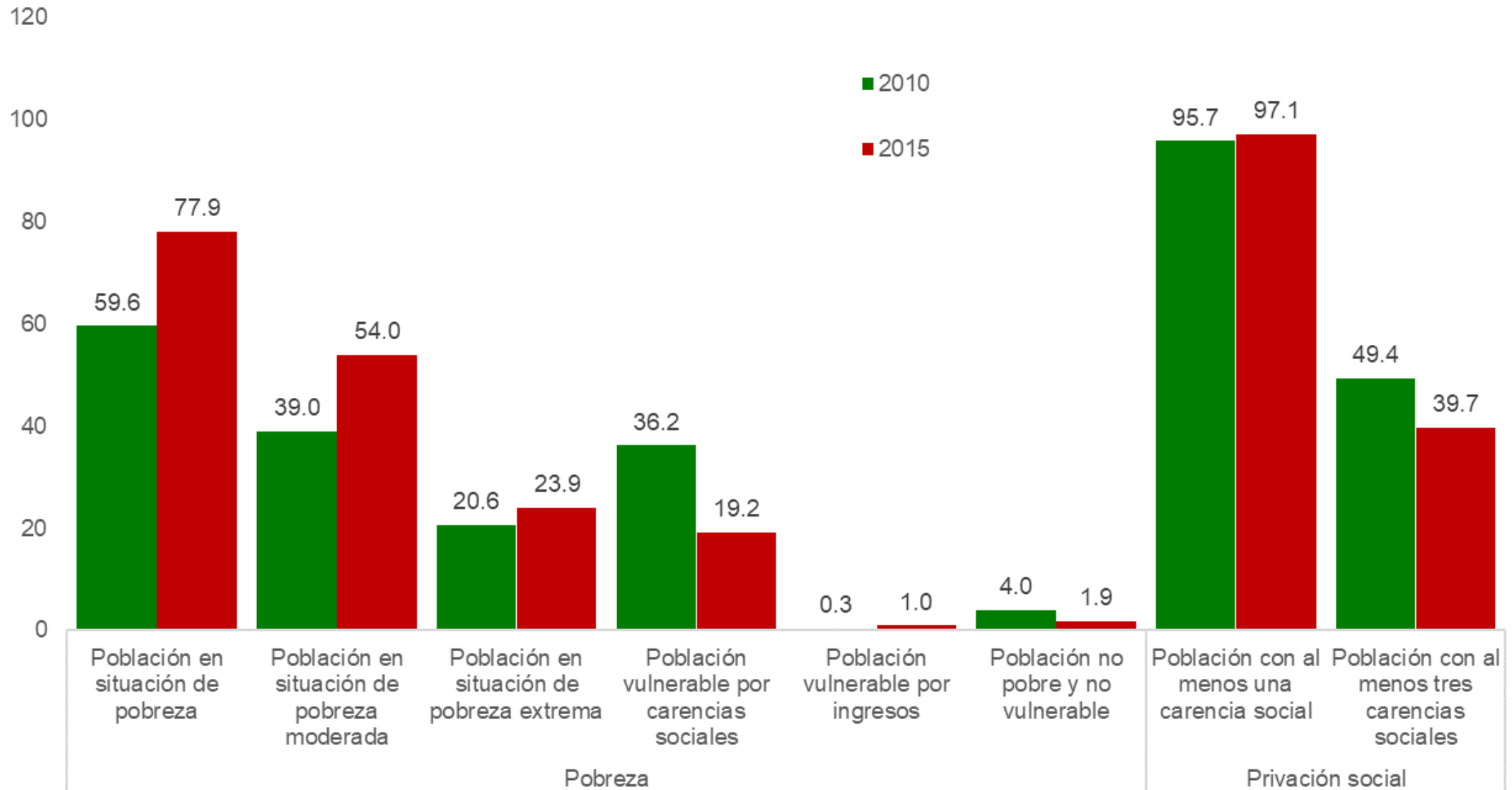
Fuente: Consejo Nacional de Evaluación de la Política de Desarrollo Social. "Evolución de la pobreza por ingresos 1990-2010".

POBREZA MULTIDIMENSIONAL EN EL MUNICIPIO DE AMATEPEC, 2010-2015

Concepto		Porcentaje		Número de personas	
		2010	2015	2010	2015
Pobreza	Población en situación de pobreza	59.6	77.9	14,328	18,378
	Población en situación de pobreza moderada	39.0	54.0	9,373	12,732
	Población en situación de pobreza extrema	20.6	23.9	4,955	5,646
	Población vulnerable por carencias sociales	36.2	19.2	8,702	4,539
	Población vulnerable por ingresos	0.3	1.0	75	228
	Población no pobre y no vulnerable	4.0	1.9	955	450
Privación social	Población con al menos una carencia social	95.7	97.1	23,029	22,917
	Población con al menos tres carencias sociales	49.4	39.7	11,879	9,370
Indicadores de carencia social	Rezago educativo	35.8	32.0	8,604	7,542
	Carencia por acceso a los servicios de salud	16.5	4.2	3,973	987
	Carencia por acceso a la seguridad social	82.2	86.0	19,769	20,285
	Carencia por calidad y espacios de la vivienda	16.2	18.4	3,899	4,341
	Carencia por acceso a los servicios básicos en la vivienda	75.1	56.9	18,064	13,425
	Carencia por acceso a la alimentación	25.9	25.2	6,240	5,942
Bienestar	Población con un ingreso inferior a la línea de bienestar mínimo	28.1	44.6	6,770	10,532
	Población con un ingreso inferior a la línea de bienestar	59.9	78.9	14,402	18,606

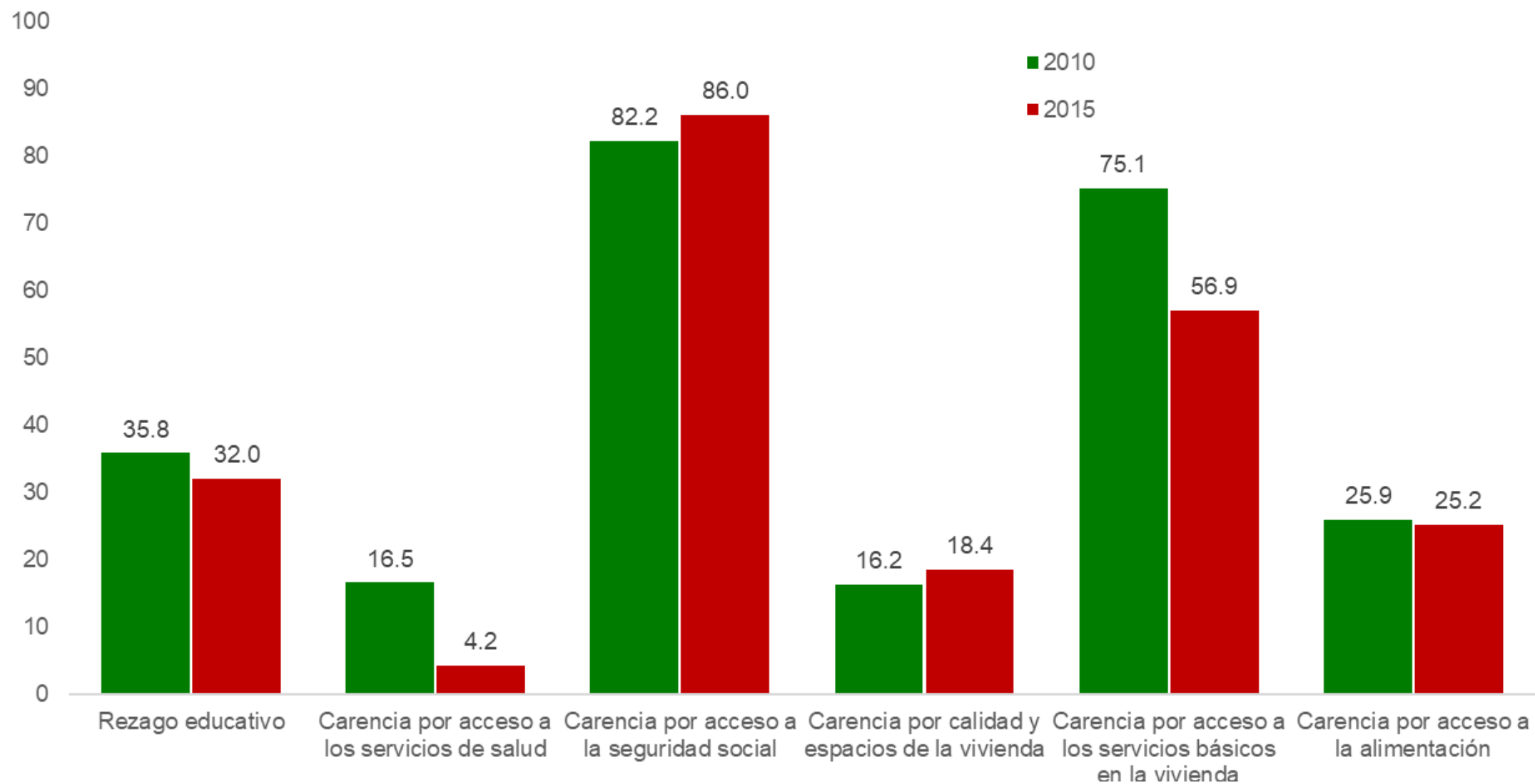
Fuente: estimaciones del CONEVAL con base en el MCS-ENIGH 2010, la Muestra del Censo de Población y Vivienda 2010, el Modelo Estadístico 2015 para la continuidad del MCS-ENIGH y la Encuesta Intercensal 2015.

INDICADORES DE POBREZA MULTIDIMENSIONAL Y PRIVACIÓN SOCIAL EN EL MUNICIPIO DE AMATEPEC, 2010-2015



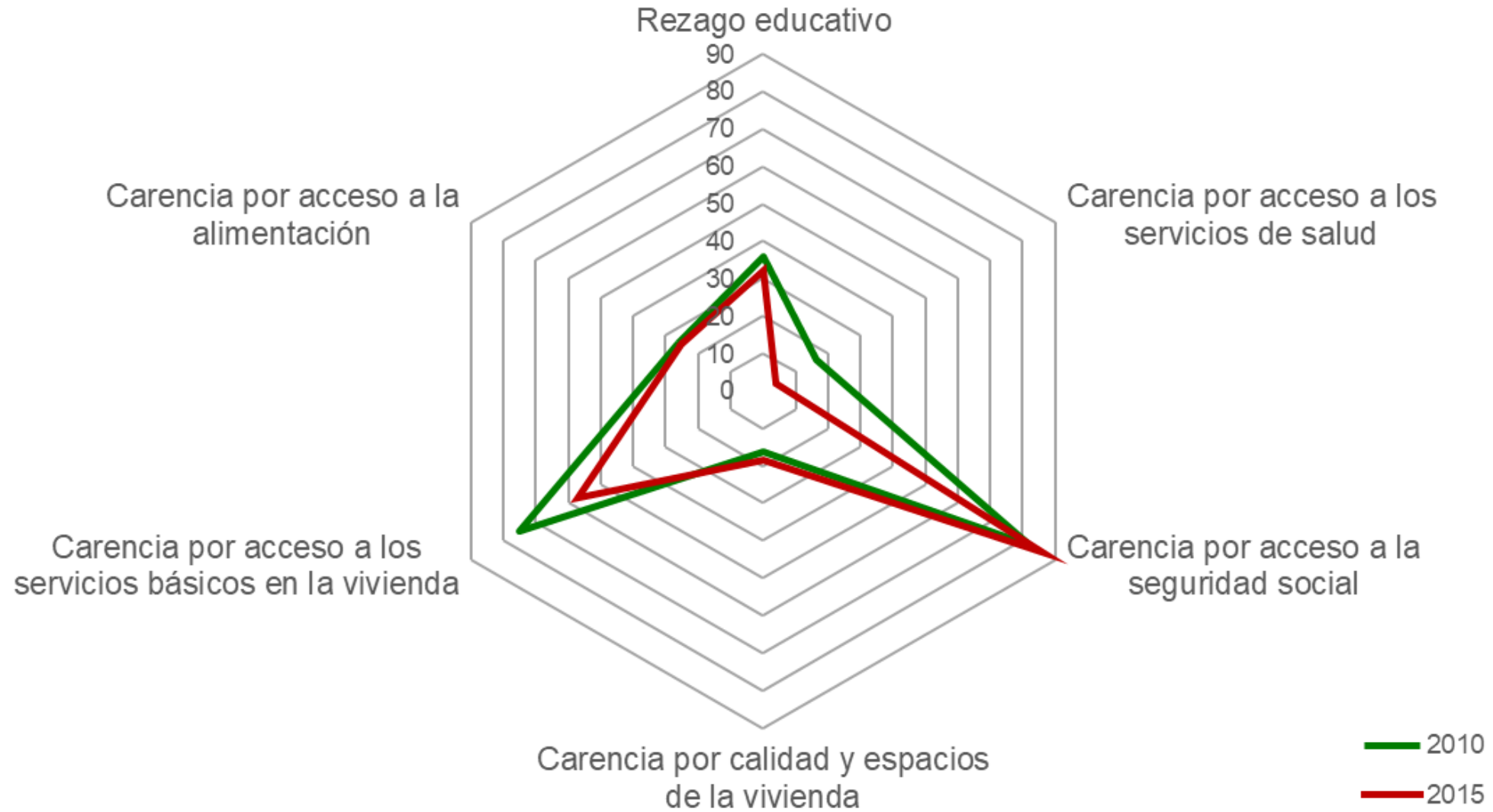
Fuente: estimaciones del CONEVAL con base en el MCS-ENIGH 2010, la muestra del Censo de Población y Vivienda 2010, el Modelo Estadístico 2015 para la continuidad del MCS-ENIGH y la Encuesta Intercensal 2015.

INDICADORES DE CARENCIA SOCIAL EN EL MUNICIPIO DE AMATEPEC, 2010-2015



Fuente: estimaciones del CONEVAL con base en el MCS-ENIGH 2010, la muestra del Censo de Población y Vivienda 2010, el Modelo Estadístico 2015 para la continuidad del MCS-ENIGH y la Encuesta Intercensal 2015.

INDICADORES DE CARENCIA SOCIAL EN EL MUNICIPIO DE AMATEPEC, 2010-2015



Fuente: estimaciones del CONEVAL con base en el MCS-ENIGH 2010, la muestra del Censo de Población y Vivienda 2010, el Modelo Estadístico 2015 para la continuidad del MCS-ENIGH y la Encuesta Intercensal 2015.