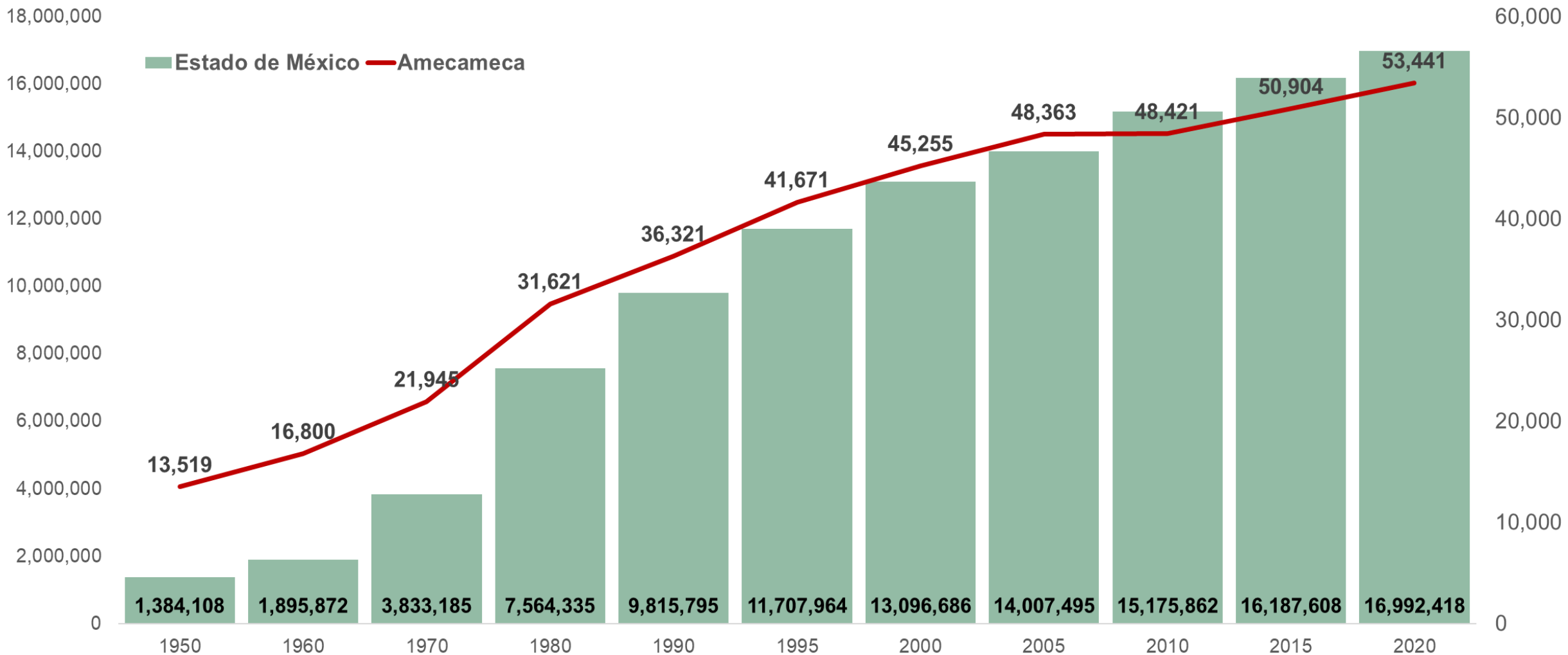


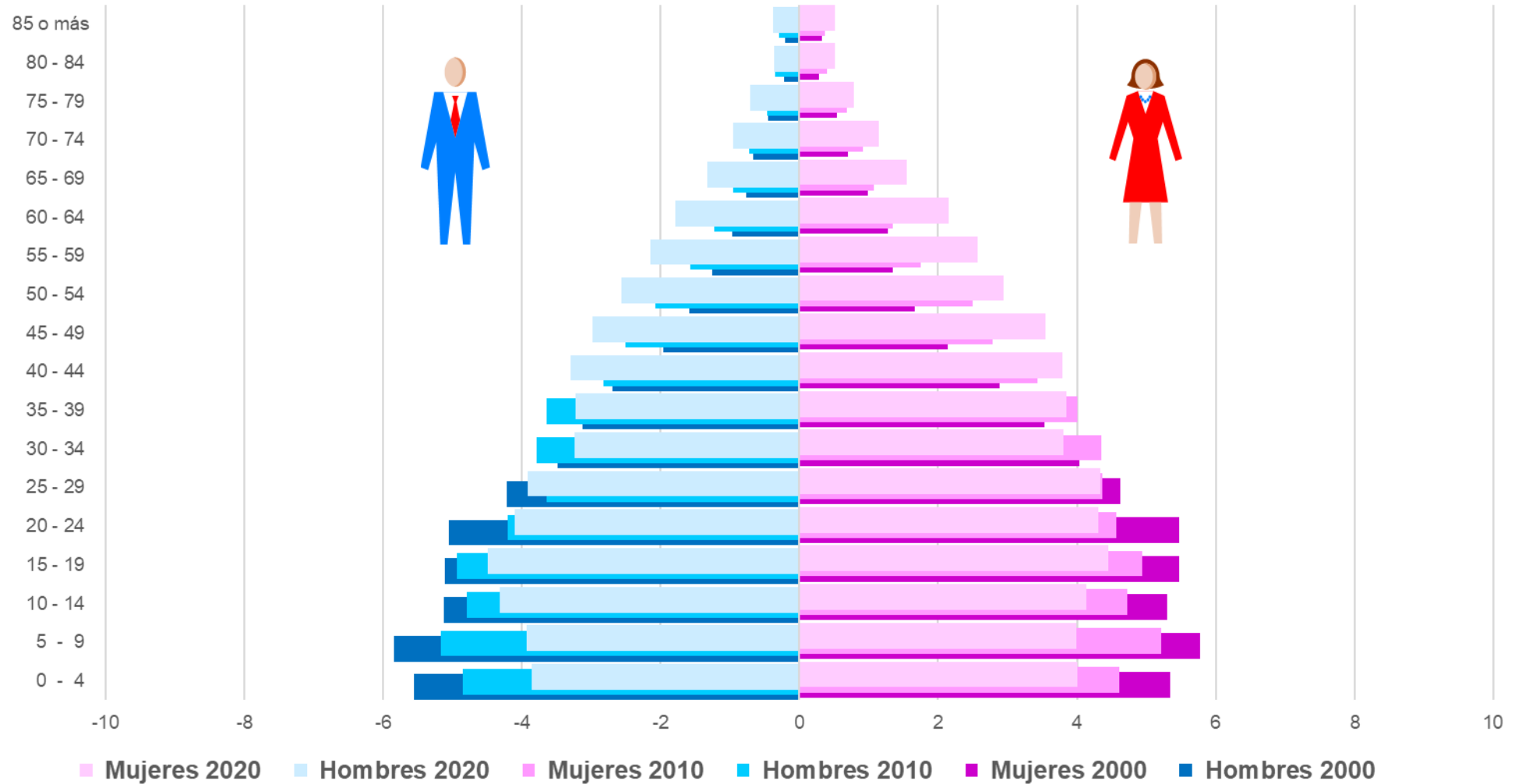
**LA POLÍTICA SOCIAL EN EL MUNICIPIO DE
AMECAMECA. EVOLUCIÓN, SITUACIÓN ACTUAL Y
PERSPECTIVA PARA EL PERIODO 2017-2023**

EVOLUCIÓN DE LA POBLACIÓN EN EL MUNICIPIO DE AMECAMECA



Fuente: elaborado con base en información de los Censos, Conteos y Encuesta Intercensal de Población y Vivienda del Instituto Nacional de Estadística y Geografía (INEGI).

ESTADO DE MÉXICO Y MUNICIPIOS PIRÁMIDES DE POBLACIÓN



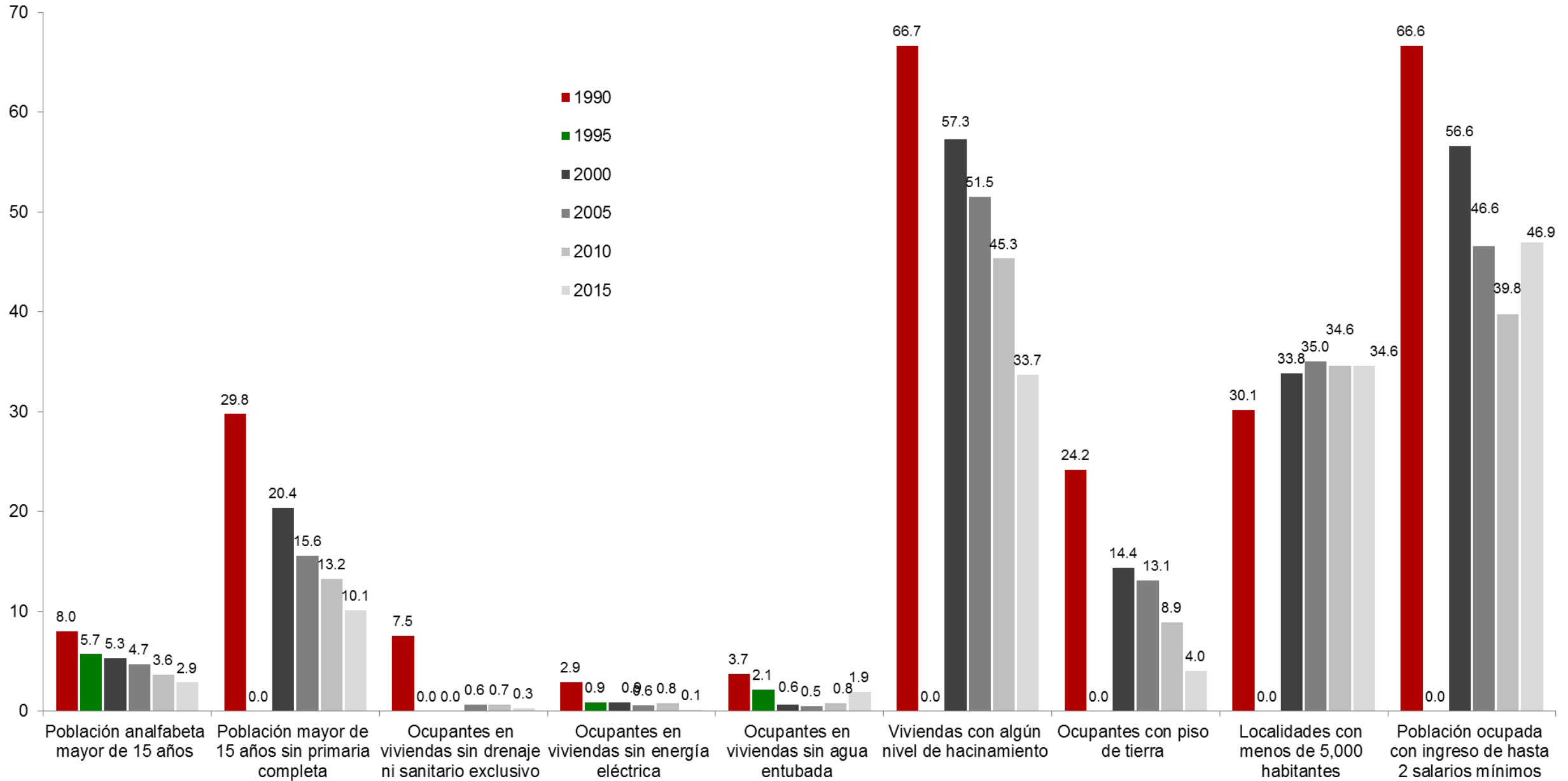
Fuente: elaborado con información del Censo General de Población y Vivienda, 2000. Censo de Población y Vivienda, 2010. Encuesta Intercensal, 2015.

INDICADORES DE MARGINACIÓN EN EL MUNICIPIO DE AMECAMECA

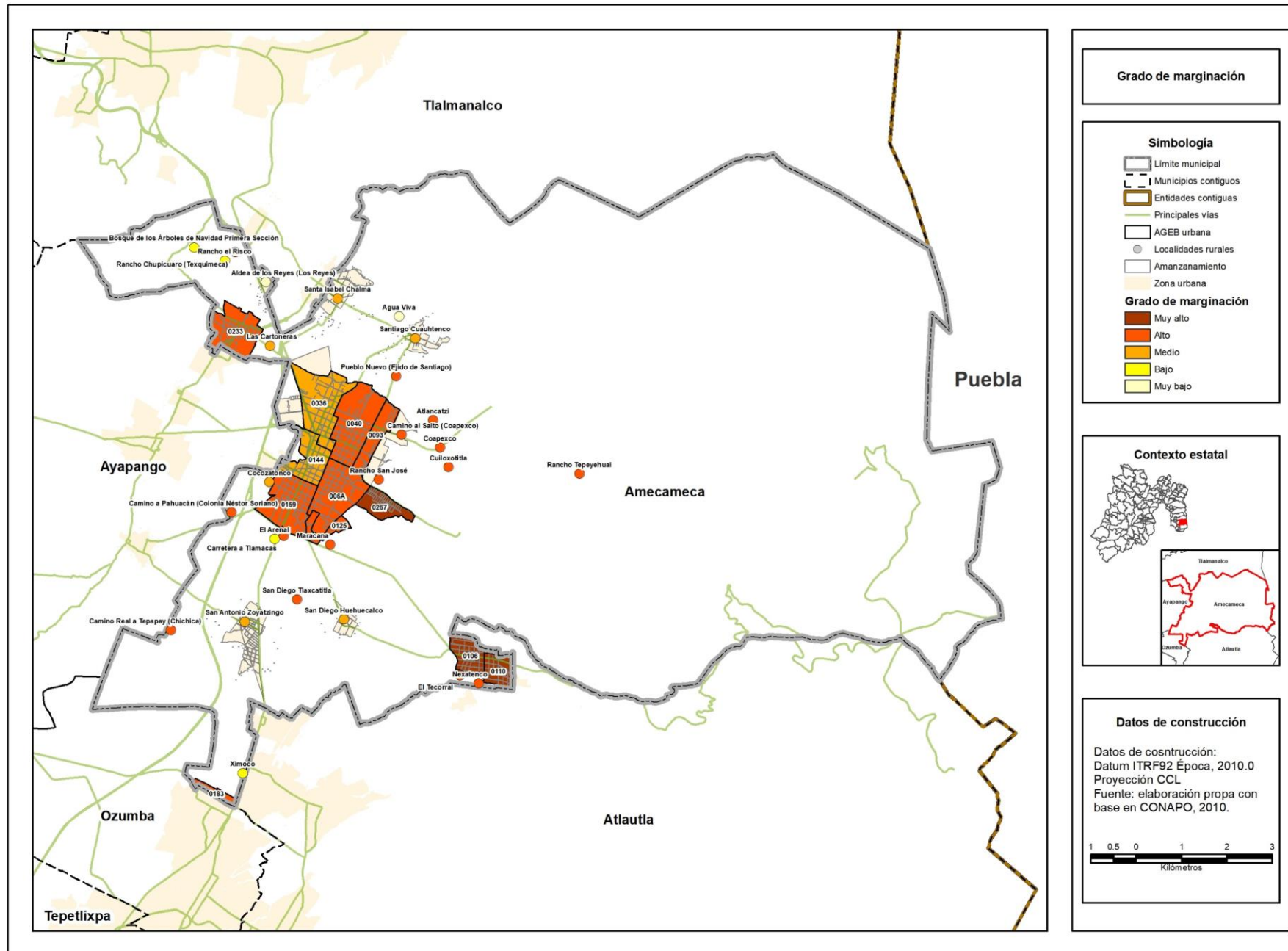
Variables	Año					
	1990	1995	2000	2005	2010	2015
Población en millones	36,321	41,671	45,255	48,363	48,421	50,904
Lugar que ocupa en el contexto nacional	2144	1988	2143	2145	2140	2116
Lugar que ocupa en el contexto estatal	93	0	79	78	0	78
Indicadores de Marginación (%)						
Población analfabeta mayor de 15 años	8.0	5.7	5.3	4.7	3.6	2.9
Población mayor de 15 años sin primaria completa	29.8	0.0	20.4	15.6	13.2	10.1
Ocupantes en viviendas sin drenaje ni sanitario exclusivo	7.5	0.0	0.0	0.6	0.7	0.3
Ocupantes en viviendas sin energía eléctrica	2.9	0.9	0.9	0.6	0.8	0.1
Ocupantes en viviendas sin agua entubada	3.7	2.1	0.6	0.5	0.8	1.9
Viviendas con algún nivel de hacinamiento	66.7	0.0	57.3	51.5	45.3	33.7
Ocupantes con piso de tierra	24.2	0.0	14.4	13.1	8.9	4.0
Localidades con menos de 5,000 habitantes	30.1	0.0	33.8	35.0	34.6	34.6
Población ocupada con ingreso de hasta 2 salarios mínimos	66.6	0.0	56.6	46.6	39.8	46.9
Índice de marginación	-1.3	-1.0	-1.2	-1.2	-1.2	-1.1
Grado de marginación	Bajo	Bajo	Bajo	Bajo	Bajo	Muy bajo

Fuente: elaboración propia con base en información del Consejo Nacional de Población (CONAPO).

INDICADORES DE MARGINACIÓN EN EL MUNICIPIO DE AMECAMECA



Grado de marginación urbana y rural del municipio de Amecameca, 2010

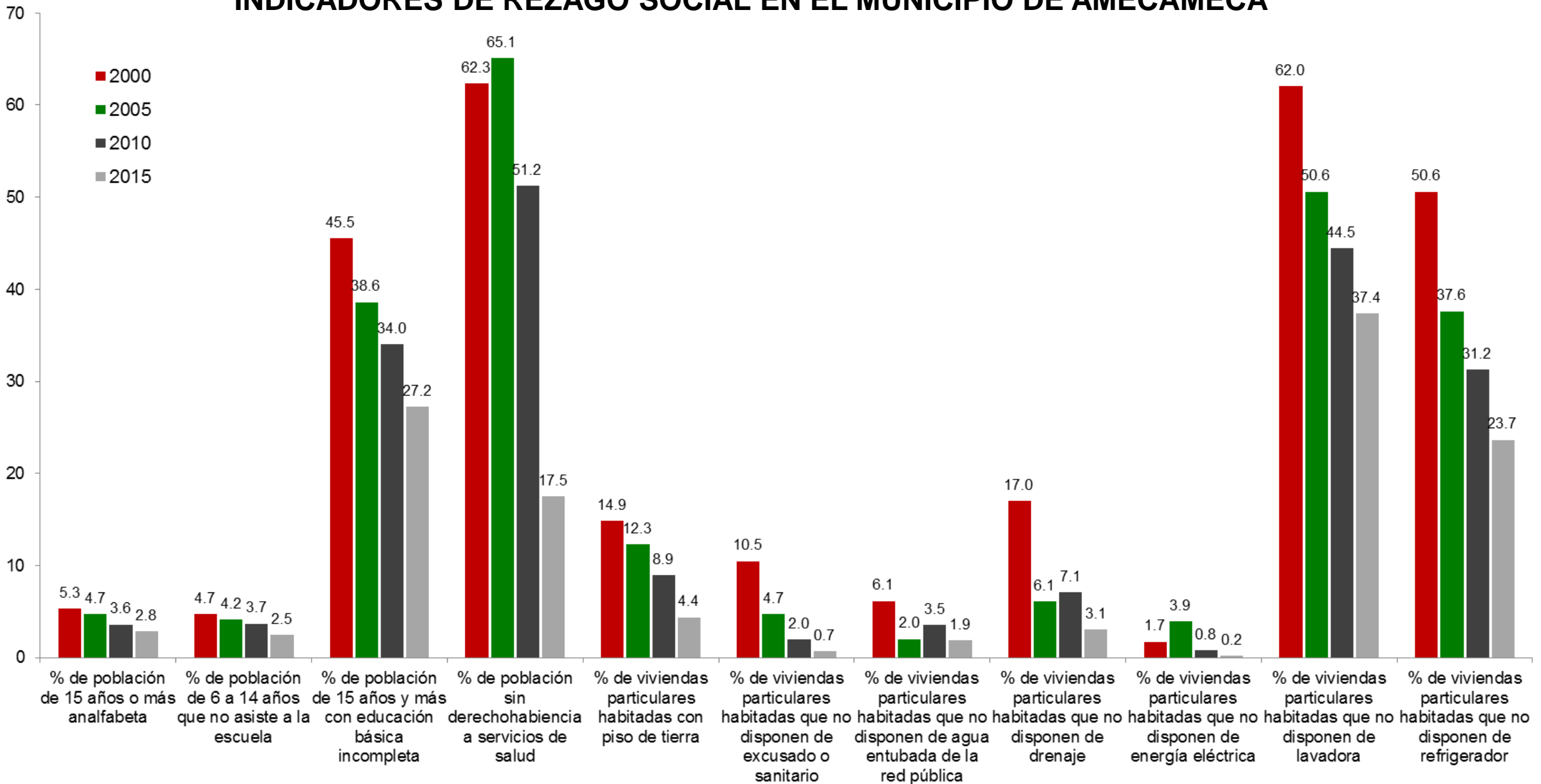


INDICADORES DE REZAGO SOCIAL EN EL MUNICIPIO DE AMECAMECA

Concepto	Año			
	2000	2005	2010	2015
Población total	45,255	48,363	48,421	50,904
% de población de 15 años o más analfabeta	5	5	4	3
% de población de 6 a 14 años que no asiste a la escuela	4.70	4.16	3.70	2.46
% de población de 15 años y más con educación básica incompleta	45.52	38.61	34.05	27.21
% de población sin derechohabiencia a servicios de salud	62.32	65.11	51.24	17.48
% de viviendas particulares habitadas con piso de tierra	14.86	12.30	8.93	4.37
% de viviendas particulares habitadas que no disponen de excusado o sanitario	10.46	4.72	1.97	0.69
% de viviendas particulares habitadas que no disponen de agua entubada de la red pública	6.14	2.03	3.53	1.89
% de viviendas particulares habitadas que no disponen de drenaje	17.03	6.12	7.07	3.07
% de viviendas particulares habitadas que no disponen de energía eléctrica	1.71	3.93	0.81	0.18
% de viviendas particulares habitadas que no disponen de lavadora	62.04	50.60	44.47	37.35
% de viviendas particulares habitadas que no disponen de refrigerador	50.59	37.61	31.24	23.65
Índice de rezago social	-1.1194	-0.8509	-0.8883	-0.9772
Grado de rezago social	Muy bajo	Muy bajo	Muy bajo	Bajo
Lugar que ocupa en el contexto nacional	2,070	1,905	1,949	2,073

Fuente: Consejo Nacional de Evaluación de la Política de Desarrollo Social, Índice de Rezago Social, CONEVAL, México.

INDICADORES DE REZAGO SOCIAL EN EL MUNICIPIO DE AMECAMECA



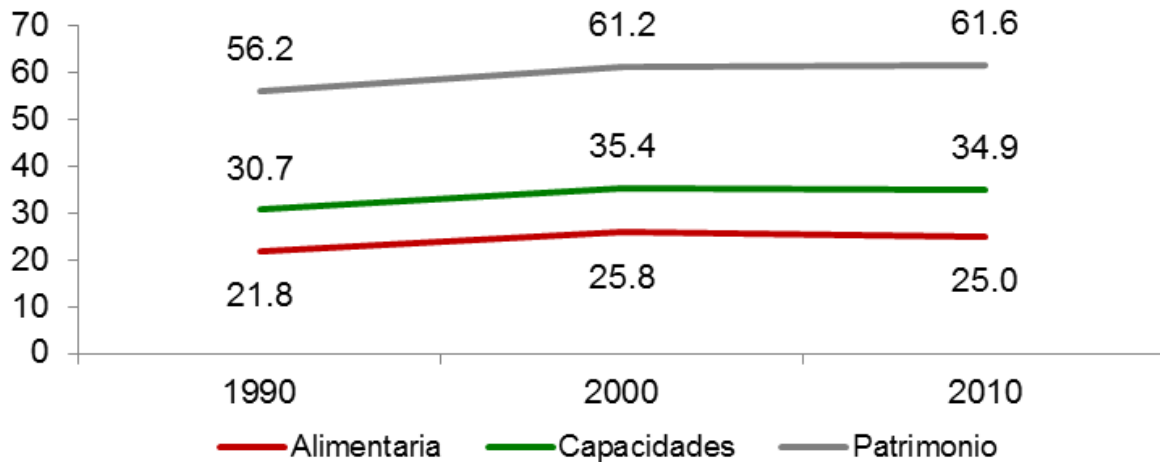
POBREZA POR INGRESOS EN EL MUNICIPIO DE AMECAMECA

Concepto	1990	2000	2010
Alimentaria	21.8	25.8	25.0
Capacidades	30.7	35.4	34.9
Patrimonio	56.2	61.2	61.6
Coeficiente de Gini	0.4313	0.4450	0.3911

Fuente: Consejo Nacional de Evaluación de la Política de Desarrollo Social. "Evolución de la pobreza por ingresos 1990-2010".

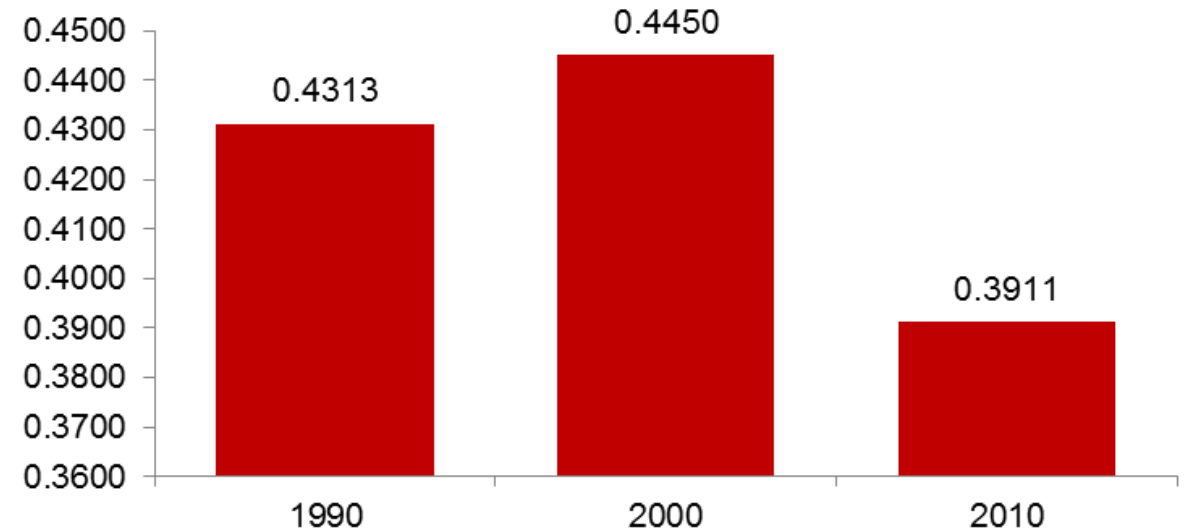
C:\Users\amreyest\Downloads\Evolucion_pobreza_ingresos_1990_2010 (3).zip\ (Fecha de consulta: 4 de septiembre de 2017).

Pobreza por ingresos



Fuente: Consejo Nacional de Evaluación de la Política de Desarrollo Social. "Evolución de la pobreza por ingresos 1990-2010".

Coeficiente de Gini



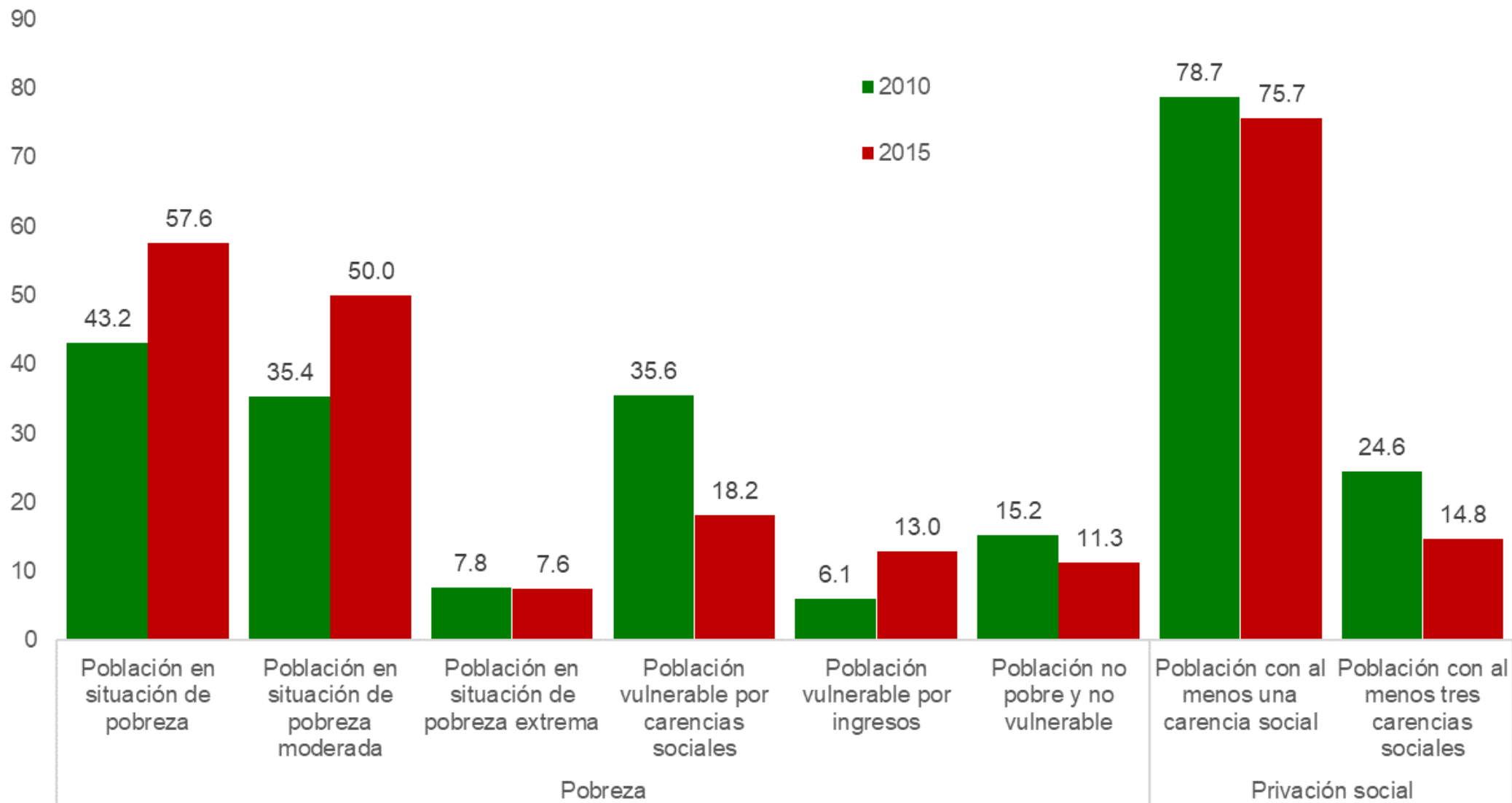
Fuente: Consejo Nacional de Evaluación de la Política de Desarrollo Social. "Evolución de la pobreza por ingresos 1990-2010".

POBREZA MULTIDIMENSIONAL EN EL MUNICIPIO DE AMECAMECA, 2010-2015

Concepto		Porcentaje		Número de personas	
		2010	2015	2010	2015
Pobreza	Población en situación de pobreza	43.2	57.6	19,032	32,136
	Población en situación de pobreza moderada	35.4	50.0	15,609	27,917
	Población en situación de pobreza extrema	7.8	7.6	3,423	4,219
	Población vulnerable por carencias sociales	35.6	18.2	15,679	10,137
	Población vulnerable por ingresos	6.1	13.0	2,668	7,250
	Población no pobre y no vulnerable	15.2	11.3	6,720	6,298
Privación social	Población con al menos una carencia social	78.7	75.7	34,711	42,273
	Población con al menos tres carencias sociales	24.6	14.8	10,834	8,263
Indicadores de carencia social	Rezago educativo	15.2	10.5	6,689	5,840
	Carencia por acceso a los servicios de salud	42.1	17.3	18,565	9,639
	Carencia por acceso a la seguridad social	66.8	67.4	29,467	37,636
	Carencia por calidad y espacios de la vivienda	23.3	21.0	10,254	11,697
	Carencia por acceso a los servicios básicos en la vivienda	3.4	7.5	1,494	4,192
	Carencia por acceso a la alimentación	21.7	13.1	9,558	7,299
Bienestar	Población con un ingreso inferior a la línea de bienestar mínimo	15.3	27.9	6,754	15,588
	Población con un ingreso inferior a la línea de bienestar	49.2	70.6	21,700	39,386

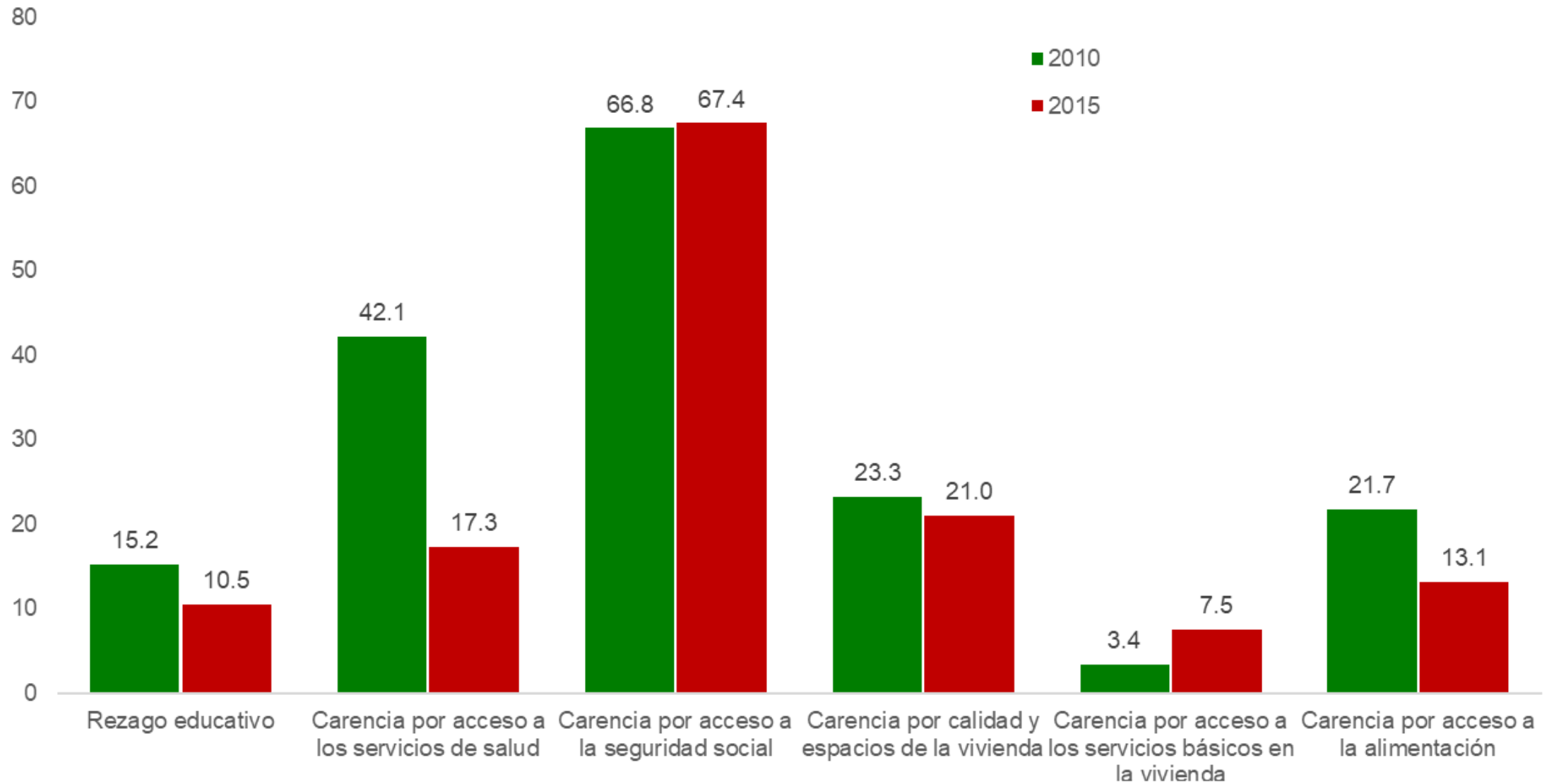
Fuente: estimaciones del CONEVAL con base en el MCS-ENIGH 2010, la Muestra del Censo de Población y Vivienda 2010, el Modelo Estadístico 2015 para la continuidad del MCS-ENIGH y la Encuesta Intercensal 2015.

INDICADORES DE POBREZA MULTIDIMENSIONAL Y PRIVACIÓN SOCIAL EN EL MUNICIPIO DE AMECAMECA, 2010-2015



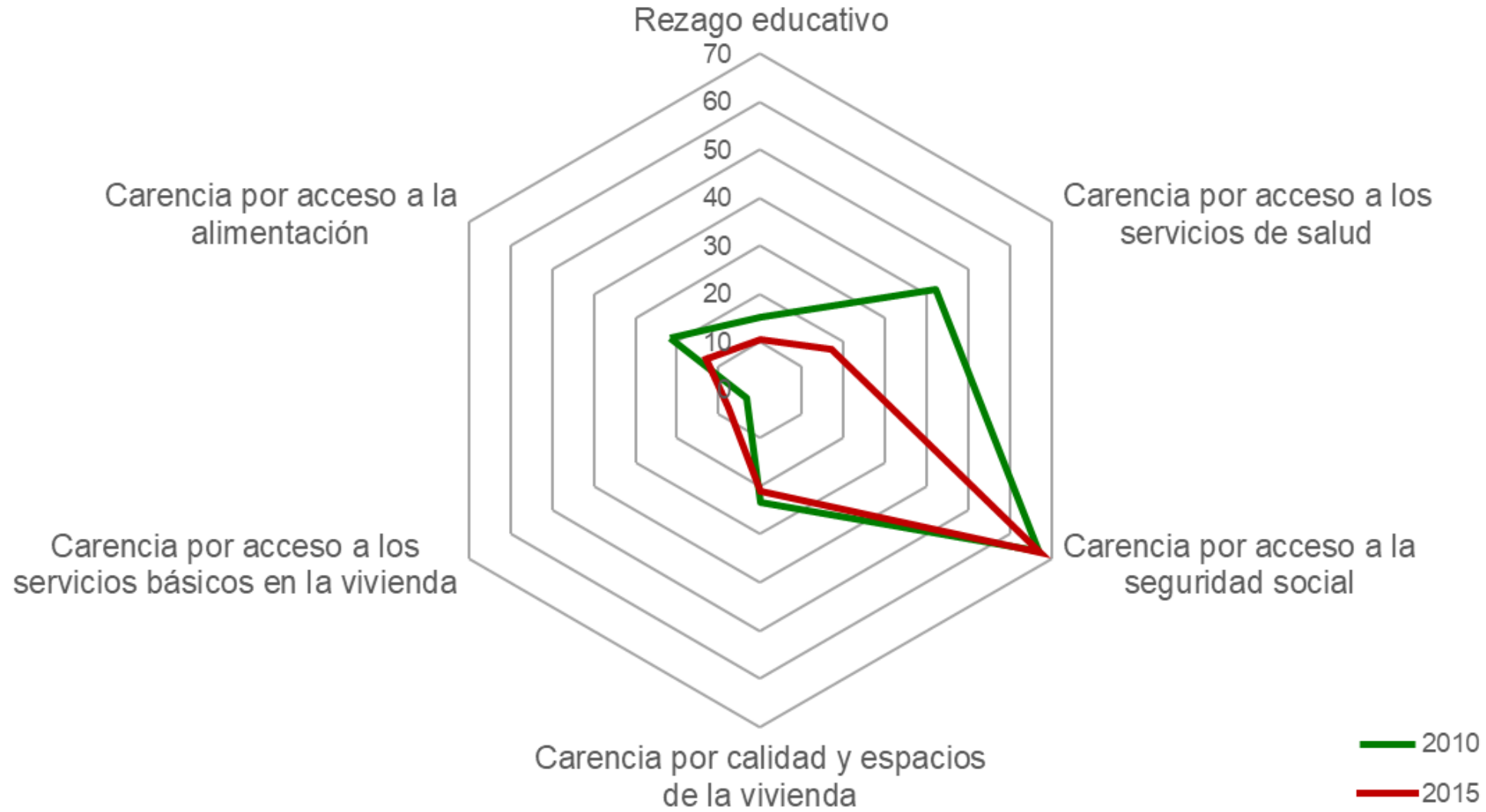
Fuente: estimaciones del CONEVAL con base en el MCS-ENIGH 2010, la muestra del Censo de Población y Vivienda 2010, el Modelo Estadístico 2015 para la continuidad del MCS-ENIGH y la Encuesta Intercensal 2015.

INDICADORES DE CARENCIA SOCIAL EN EL MUNICIPIO DE AMECAMECA, 2010-2015



Fuente: estimaciones del CONEVAL con base en el MCS-ENIGH 2010, la muestra del Censo de Población y Vivienda 2010, el Modelo Estadístico 2015 para la continuidad del MCS-ENIGH y la Encuesta Intercensal 2015.

INDICADORES DE CARENCIA SOCIAL EN EL MUNICIPIO DE AMECAMECA, 2010-2015



Fuente: estimaciones del CONEVAL con base en el MCS-ENIGH 2010, la muestra del Censo de Población y Vivienda 2010, el Modelo Estadístico 2015 para la continuidad del MCS-ENIGH y la Encuesta Intercensal 2015.