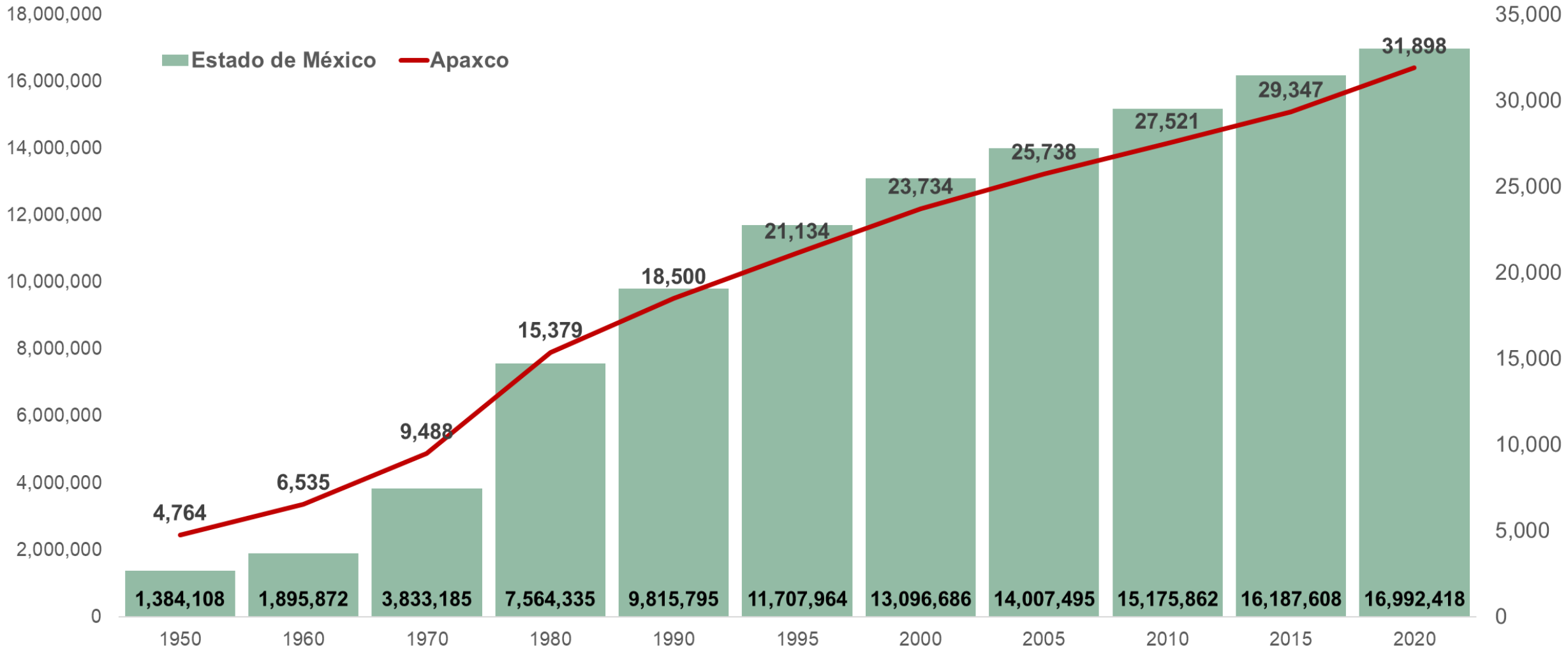


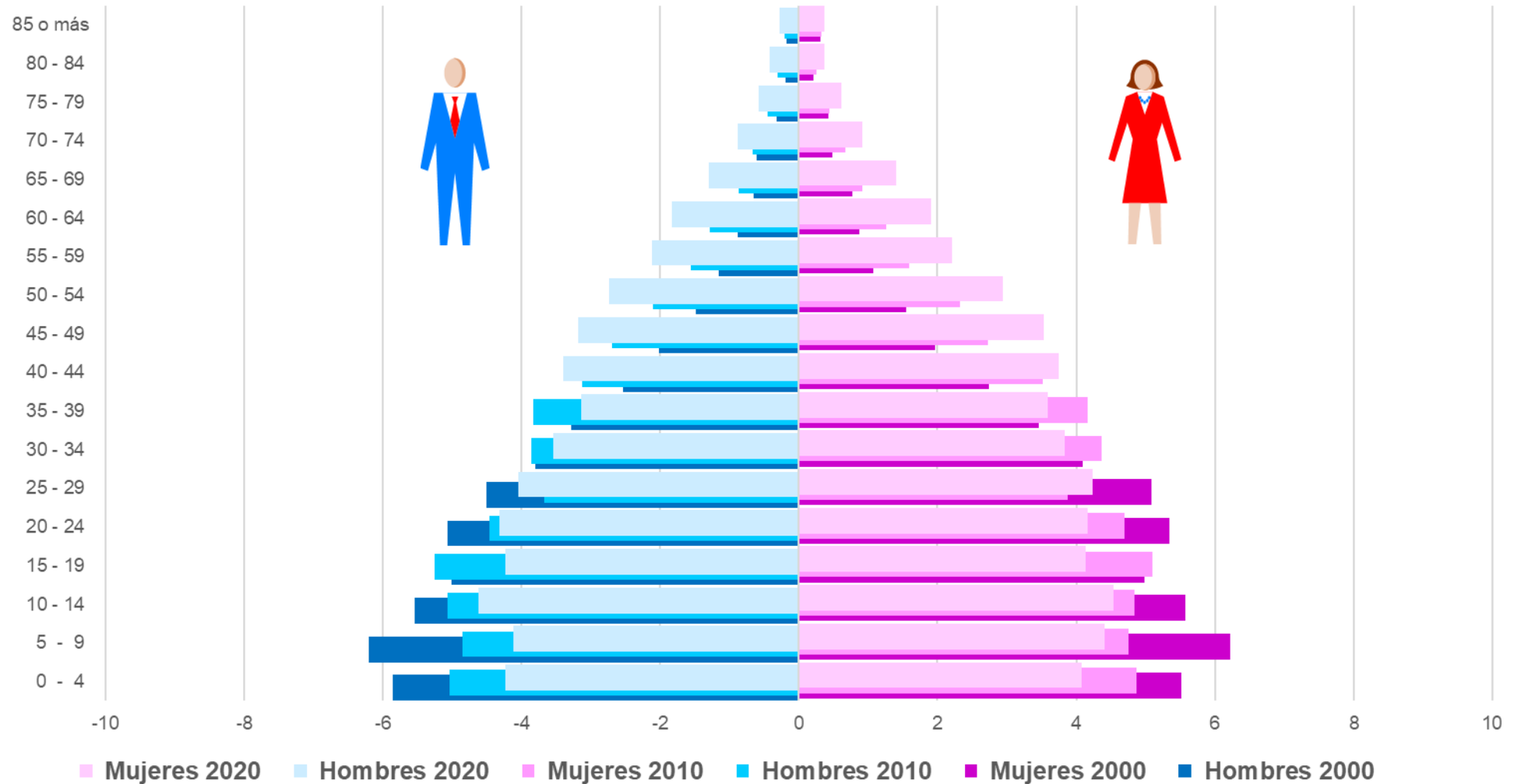
**LA POLÍTICA SOCIAL EN EL MUNICIPIO DE APAXCO.
EVOLUCIÓN, SITUACIÓN ACTUAL Y PERSPECTIVA
PARA EL PERIODO 2017-2023**

EVOLUCIÓN DE LA POBLACIÓN EN EL MUNICIPIO DE APAXCO



Fuente: elaborado con base en información de los Censos, Conteos y Encuesta Intercensal de Población y Vivienda del Instituto Nacional de Estadística y Geografía (INEGI).

ESTADO DE MÉXICO Y MUNICIPIOS PIRÁMIDES DE POBLACIÓN



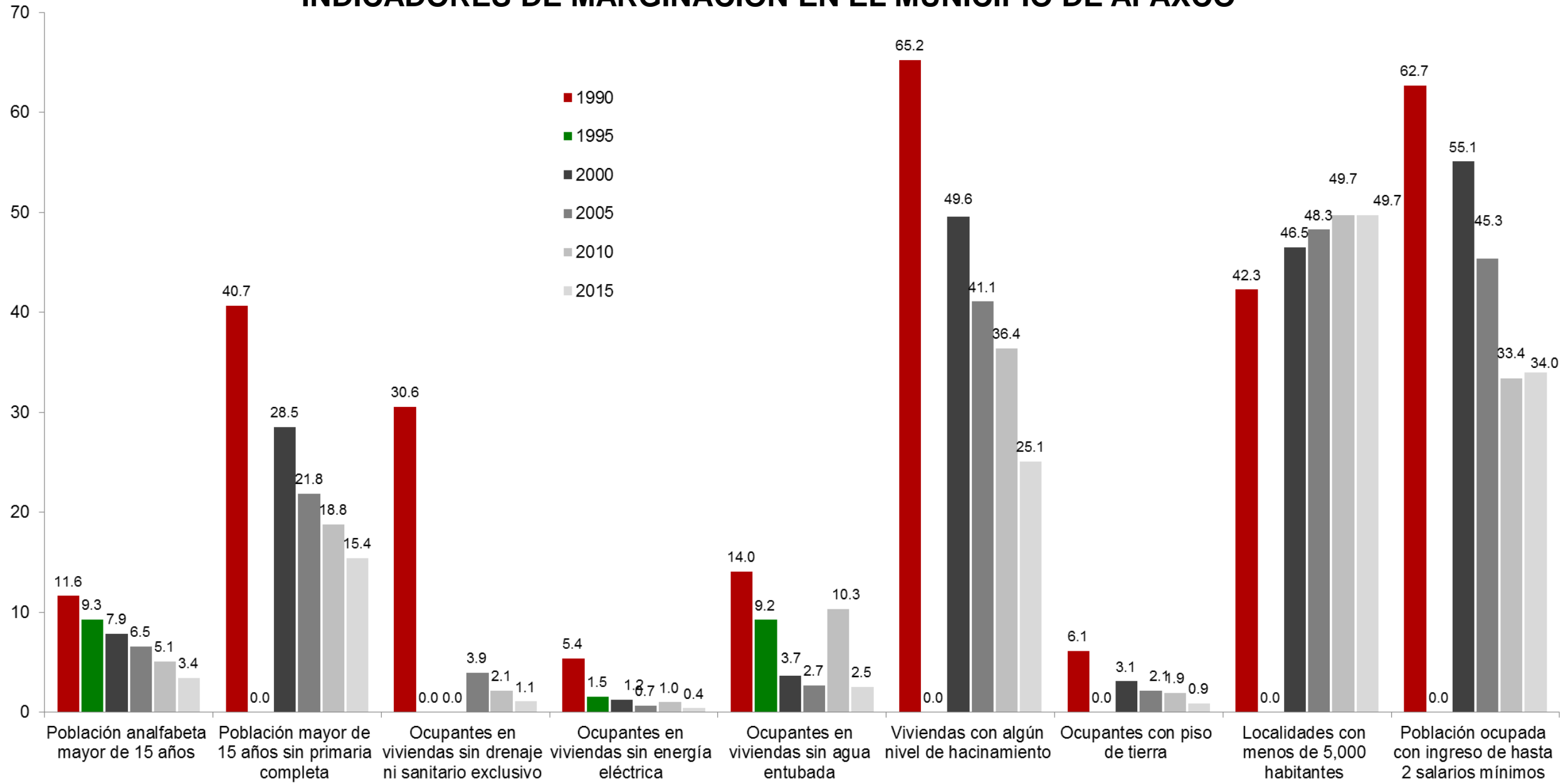
Fuente: elaborado con información del Censo General de Población y Vivienda, 2000. Censo de Población y Vivienda, 2010. Encuesta Intercensal, 2015.

INDICADORES DE MARGINACIÓN EN EL MUNICIPIO DE APAXCO

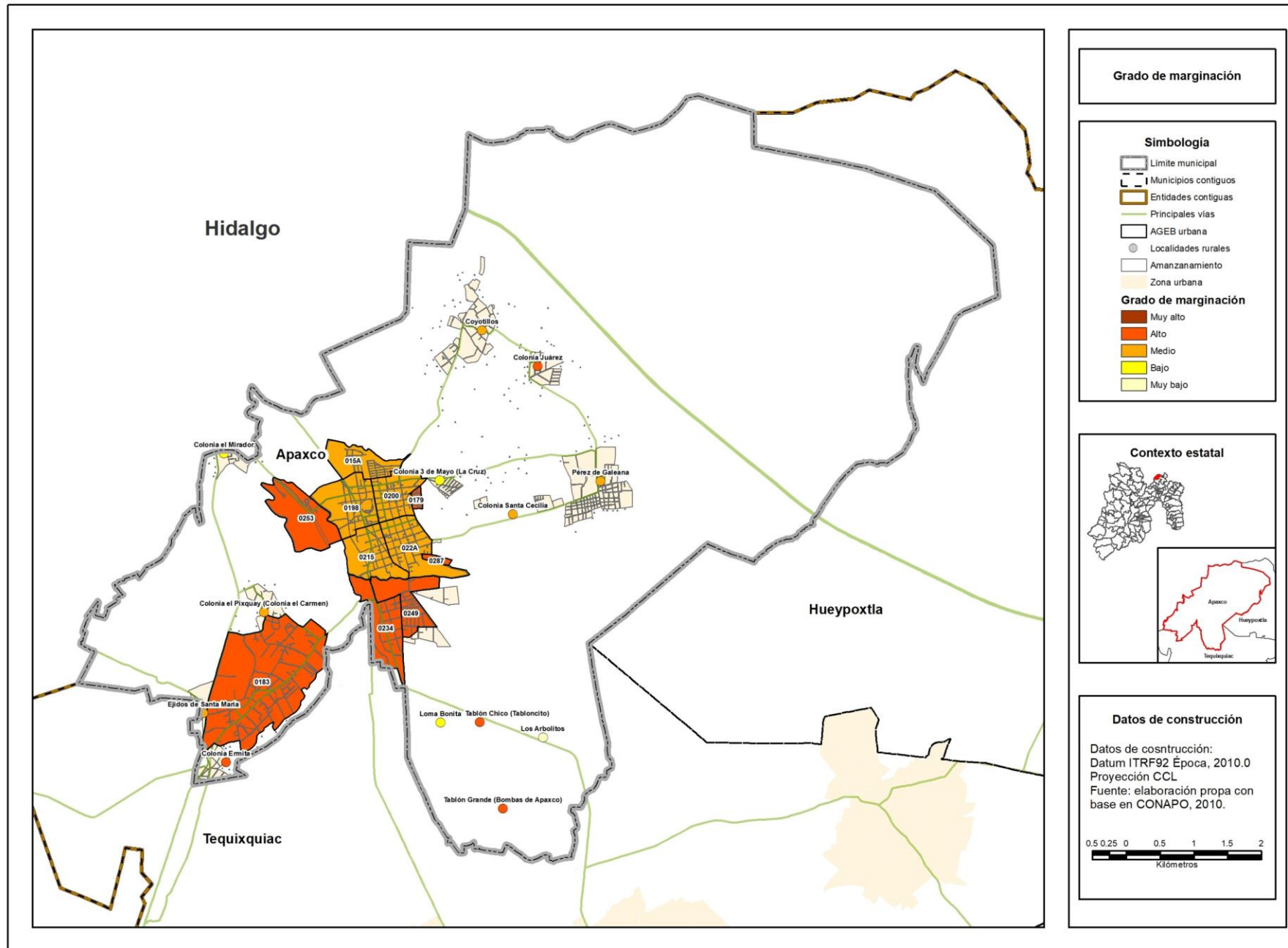
Variables	Año					
	1990	1995	2000	2005	2010	2015
Población en millones	18,500	21,134	23,734	25,738	27,521	29,347
Lugar que ocupa en el contexto nacional	2019	2038	2083	2159	2141	2201
Lugar que ocupa en el contexto estatal	73	0	73	81	0	86
Indicadores de Marginación (%)						
Población analfabeta mayor de 15 años	11.6	9.3	7.9	6.5	5.1	3.4
Población mayor de 15 años sin primaria completa	40.7	0.0	28.5	21.8	18.8	15.4
Ocupantes en viviendas sin drenaje ni sanitario exclusivo	30.6	0.0	0.0	3.9	2.1	1.1
Ocupantes en viviendas sin energía eléctrica	5.4	1.5	1.2	0.7	1.0	0.4
Ocupantes en viviendas sin agua entubada	14.0	9.2	3.7	2.7	10.3	2.5
Viviendas con algún nivel de hacinamiento	65.2	0.0	49.6	41.1	36.4	25.1
Ocupantes con piso de tierra	6.1	0.0	3.1	2.1	1.9	0.9
Localidades con menos de 5,000 habitantes	42.3	0.0	46.5	48.3	49.7	49.7
Población ocupada con ingreso de hasta 2 salarios mínimos	62.7	0.0	55.1	45.3	33.4	34.0
Índice de marginación	-1.1	-1.1	-1.1	-1.2	-1.2	-1.2
Grado de marginación	Bajo	Bajo	Bajo	Bajo	Bajo	Muy bajo

Fuente: elaboración propia con base en información del Consejo Nacional de Población (CONAPO).

INDICADORES DE MARGINACIÓN EN EL MUNICIPIO DE APAXCO



Grado de marginación urbana y rural del municipio de Apaxco, 2010

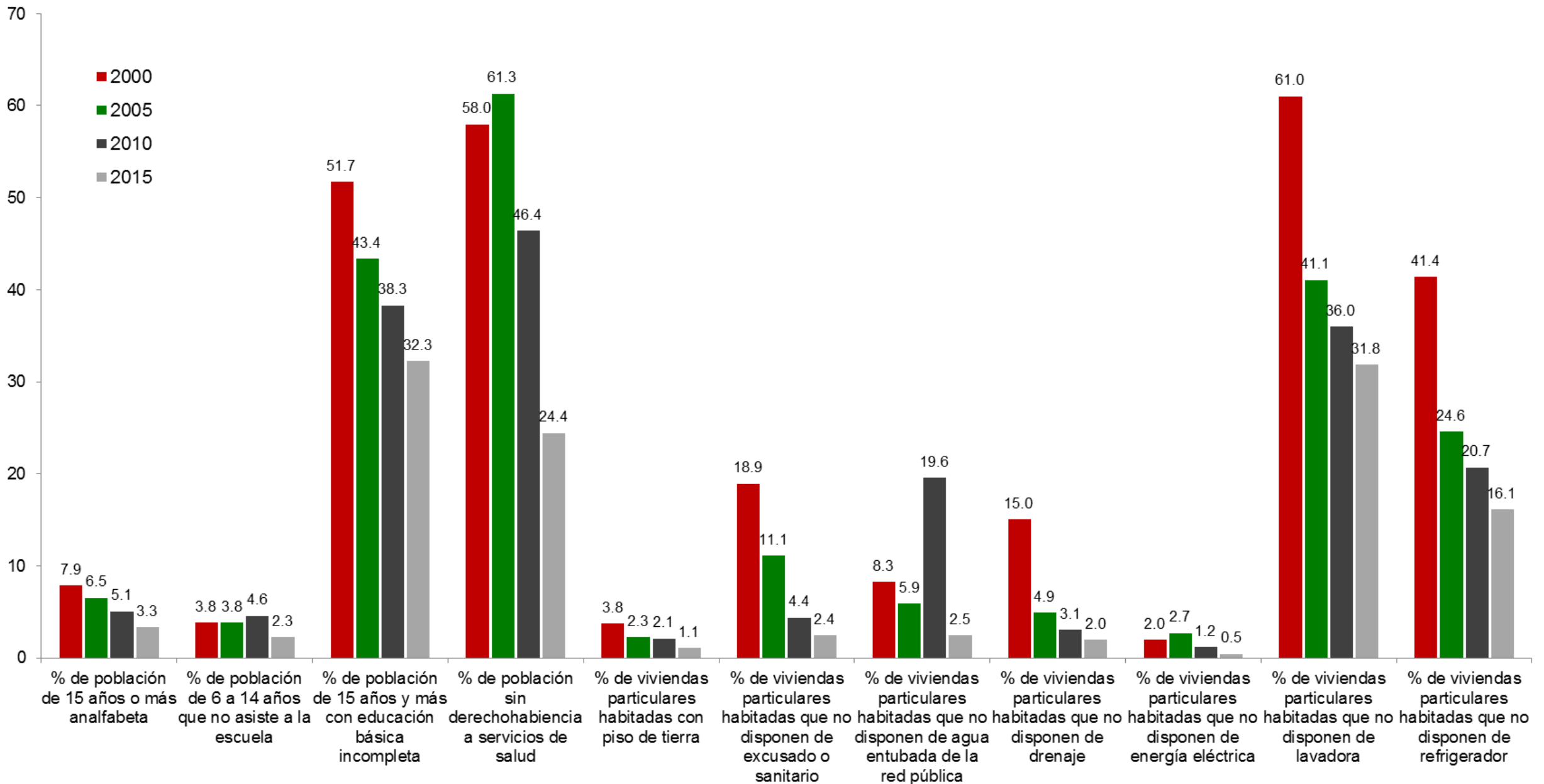


INDICADORES DE REZAGO SOCIAL EN EL MUNICIPIO DE APAXCO

Concepto	Año			
	2000	2005	2010	2015
Población total	23,734	25,738	27,521	29,347
% de población de 15 años o más analfabeta	8	7	5	3
% de población de 6 a 14 años que no asiste a la escuela	3.82	3.84	4.59	2.28
% de población de 15 años y más con educación básica incompleta	51.74	43.35	38.30	32.29
% de población sin derechohabiencia a servicios de salud	57.97	61.32	46.44	24.43
% de viviendas particulares habitadas con piso de tierra	3.75	2.27	2.13	1.07
% de viviendas particulares habitadas que no disponen de excusado o sanitario	18.92	11.09	4.37	2.44
% de viviendas particulares habitadas que no disponen de agua entubada de la red pública	8.29	5.88	19.56	2.49
% de viviendas particulares habitadas que no disponen de drenaje	15.02	4.93	3.08	2.00
% de viviendas particulares habitadas que no disponen de energía eléctrica	2.00	2.72	1.20	0.45
% de viviendas particulares habitadas que no disponen de lavadora	61.03	41.06	35.99	31.85
% de viviendas particulares habitadas que no disponen de refrigerador	41.36	24.58	20.70	16.12
Índice de rezago social	-1.1393	-1.0574	-0.9310	-1.0797
Grado de rezago social	Muy bajo	Muy bajo	Muy bajo	Muy bajo
Lugar que ocupa en el contexto nacional	2,085	2,078	1,995	2,188

Fuente: Consejo Nacional de Evaluación de la Política de Desarrollo Social, Índice de Rezago Social, CONEVAL, México.

INDICADORES DE REZAGO SOCIAL EN EL MUNICIPIO DE APAXCO

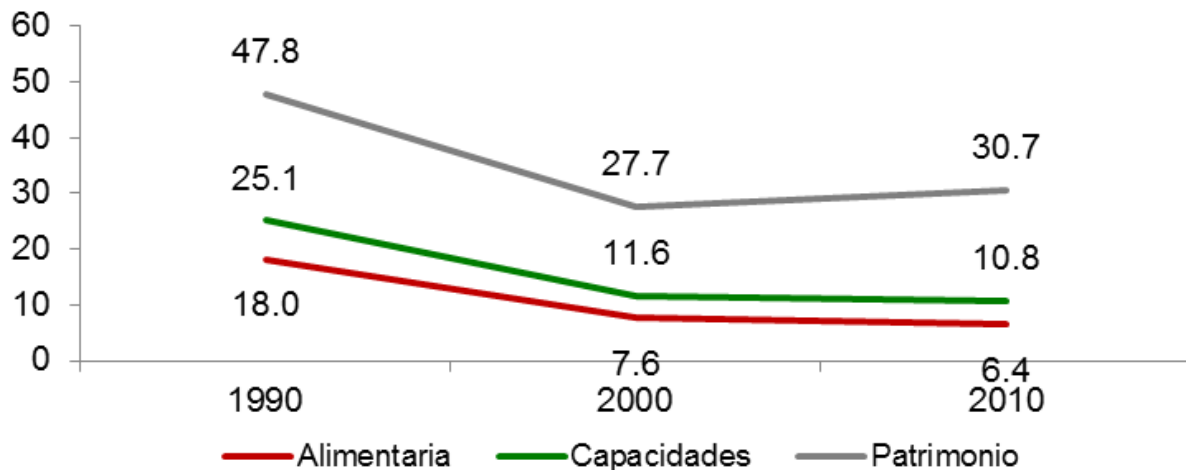


POBREZA POR INGRESOS EN EL MUNICIPIO DE APAXCO

Concepto	1990	2000	2010
Alimentaria	18.0	7.6	6.4
Capacidades	25.1	11.6	10.8
Patrimonio	47.8	27.7	30.7
Coeficiente de Gini	0.3907	0.4427	0.4273

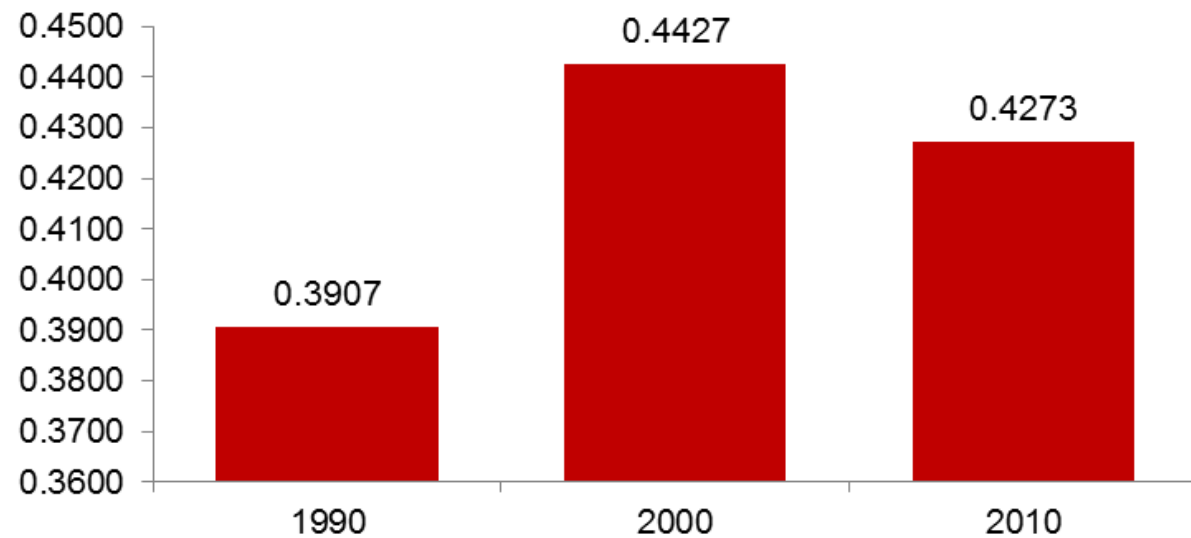
Fuente: Consejo Nacional de Evaluación de la Política de Desarrollo Social. "Evolución de la pobreza por ingresos 1990-2010".
 C:\Users\lamreyest\Downloads\Evolucion_pobreza_ingresos_1990_2010 (3).zip\ (Fecha de consulta: 4 de septiembre de 2017).

Pobreza por ingresos



Fuente: Consejo Nacional de Evaluación de la Política de Desarrollo Social. "Evolución de la pobreza por ingresos 1990-2010".

Coeficiente de Gini



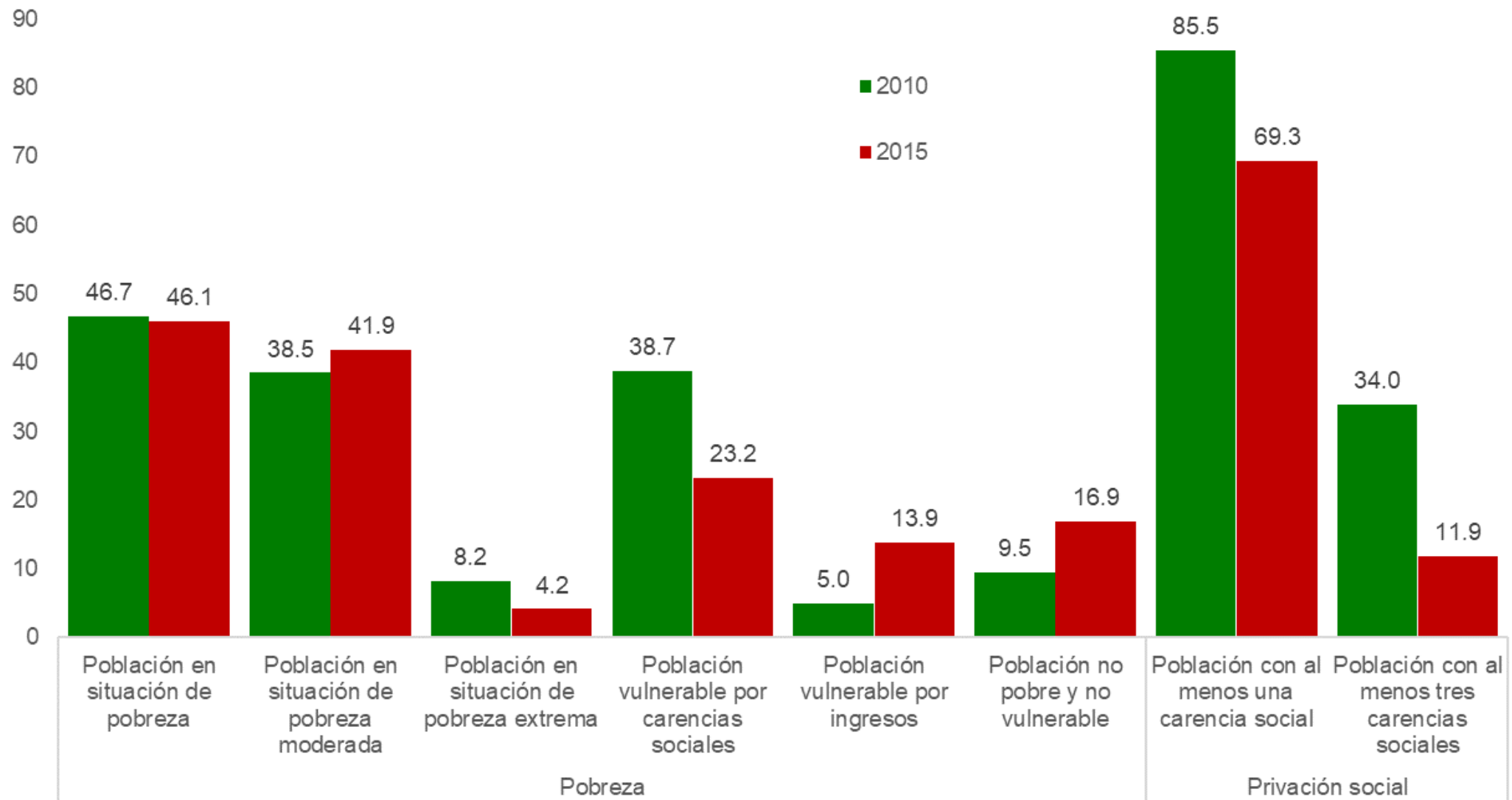
Fuente: Consejo Nacional de Evaluación de la Política de Desarrollo Social. "Evolución de la pobreza por ingresos 1990-2010".

POBREZA MULTIDIMENSIONAL EN EL MUNICIPIO DE APAXCO, 2010-2015

Concepto		Porcentaje		Número de personas	
		2010	2015	2010	2015
Pobreza	Población en situación de pobreza	46.7	46.1	11,823	14,983
	Población en situación de pobreza moderada	38.5	41.9	9,745	13,629
	Población en situación de pobreza extrema	8.2	4.2	2,078	1,354
	Población vulnerable por carencias sociales	38.7	23.2	9,798	7,544
	Población vulnerable por ingresos	5.0	13.9	1,270	4,514
	Población no pobre y no vulnerable	9.5	16.9	2,409	5,480
Privación social	Población con al menos una carencia social	85.5	69.3	21,621	22,527
	Población con al menos tres carencias sociales	34.0	11.9	8,597	3,870
Indicadores de carencia social	Rezago educativo	23.6	13.7	5,973	4,462
	Carencia por acceso a los servicios de salud	38.0	22.9	9,611	7,436
	Carencia por acceso a la seguridad social	67.4	59.6	17,048	19,366
	Carencia por calidad y espacios de la vivienda	9.5	6.0	2,408	1,966
	Carencia por acceso a los servicios básicos en la vivienda	33.5	5.4	8,472	1,744
	Carencia por acceso a la alimentación	30.8	14.1	7,799	4,579
Bienestar	Población con un ingreso inferior a la línea de bienestar mínimo	16.0	17.2	4,056	5,587
	Población con un ingreso inferior a la línea de bienestar	51.8	60.0	13,092	19,497

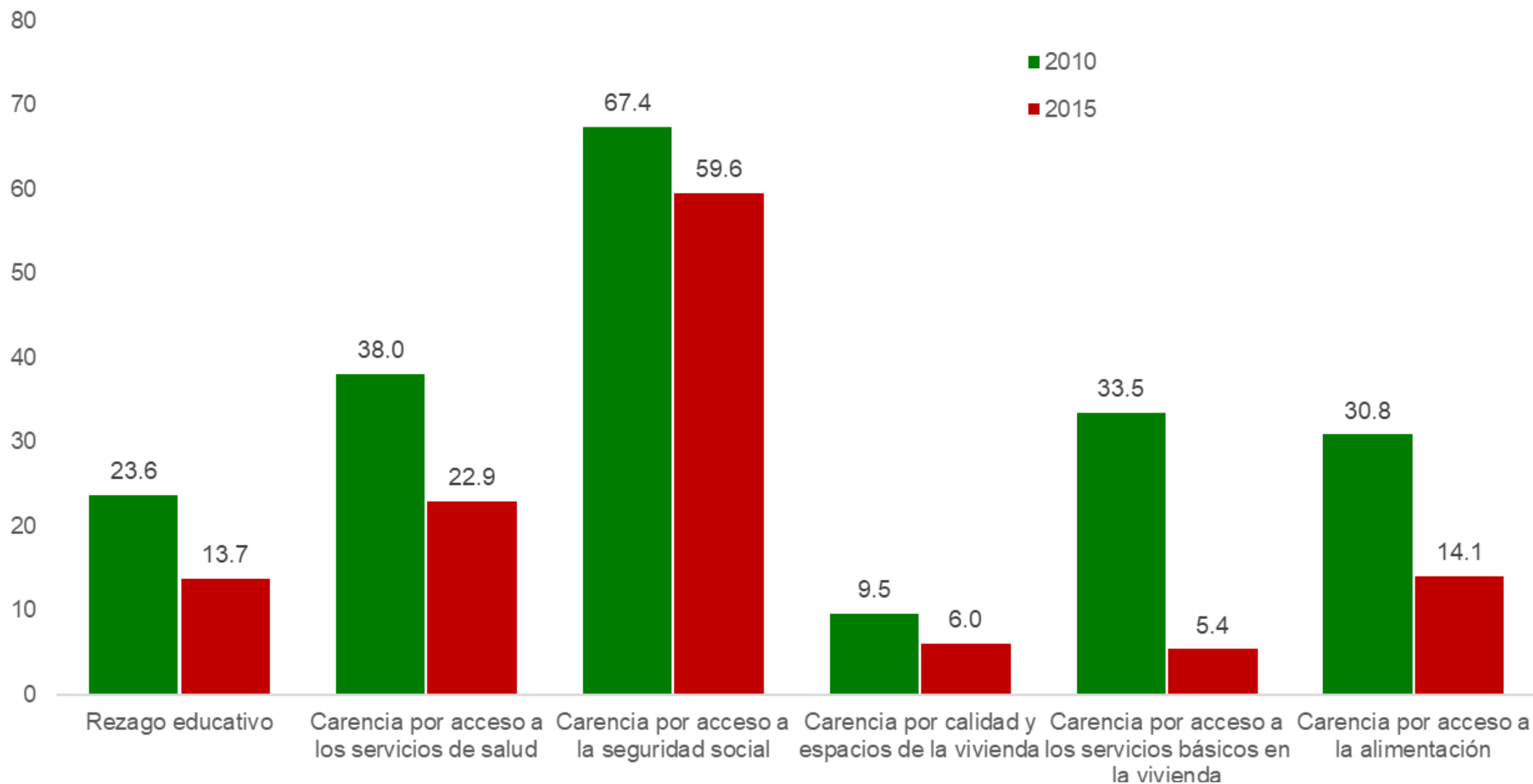
Fuente: estimaciones del CONEVAL con base en el MCS-ENIGH 2010, la Muestra del Censo de Población y Vivienda 2010, el Modelo Estadístico 2015 para la continuidad del MCS-ENIGH y la Encuesta Intercensal 2015.

INDICADORES DE POBREZA MULTIDIMENSIONAL Y PRIVACIÓN SOCIAL EN EL MUNICIPIO DE APAXCO, 2010-2015



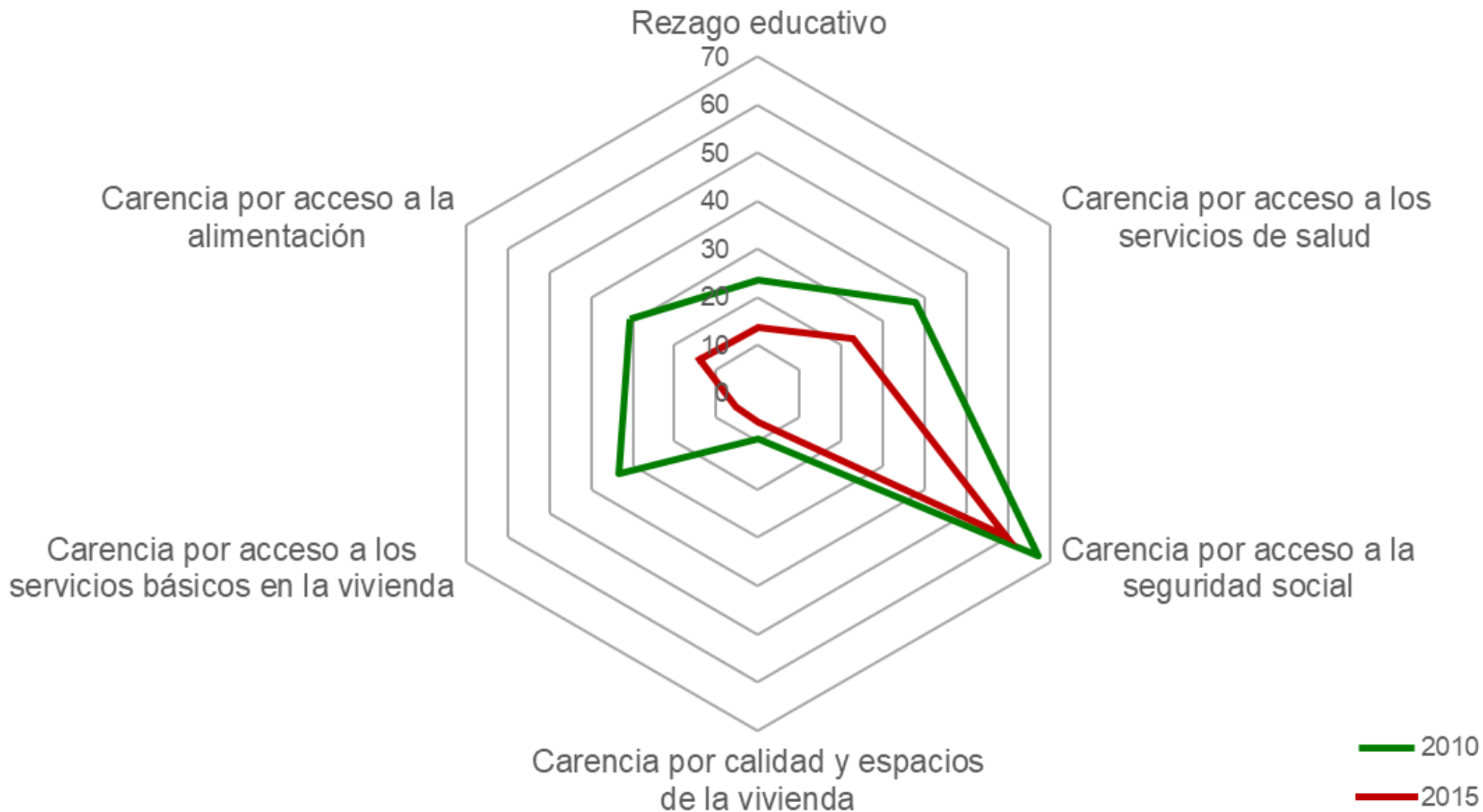
Fuente: estimaciones del CONEVAL con base en el MCS-ENIGH 2010, la muestra del Censo de Población y Vivienda 2010, el Modelo Estadístico 2015 para la continuidad del MCS-ENIGH y la Encuesta Intercensal 2015.

INDICADORES DE CARENCIA SOCIAL EN EL MUNICIPIO DE APAXCO, 2010-2015



Fuente: estimaciones del CONEVAL con base en el MCS-ENIGH 2010, la muestra del Censo de Población y Vivienda 2010, el Modelo Estadístico 2015 para la continuidad del MCS-ENIGH y la Encuesta Intercensal 2015.

INDICADORES DE CARENCIA SOCIAL EN EL MUNICIPIO DE APAXCO, 2010-2015



Fuente: estimaciones del CONEVAL con base en el MCS-ENIGH 2010, la muestra del Censo de Población y Vivienda 2010, el Modelo Estadístico 2015 para la continuidad del MCS-ENIGH y la Encuesta Intercensal 2015.