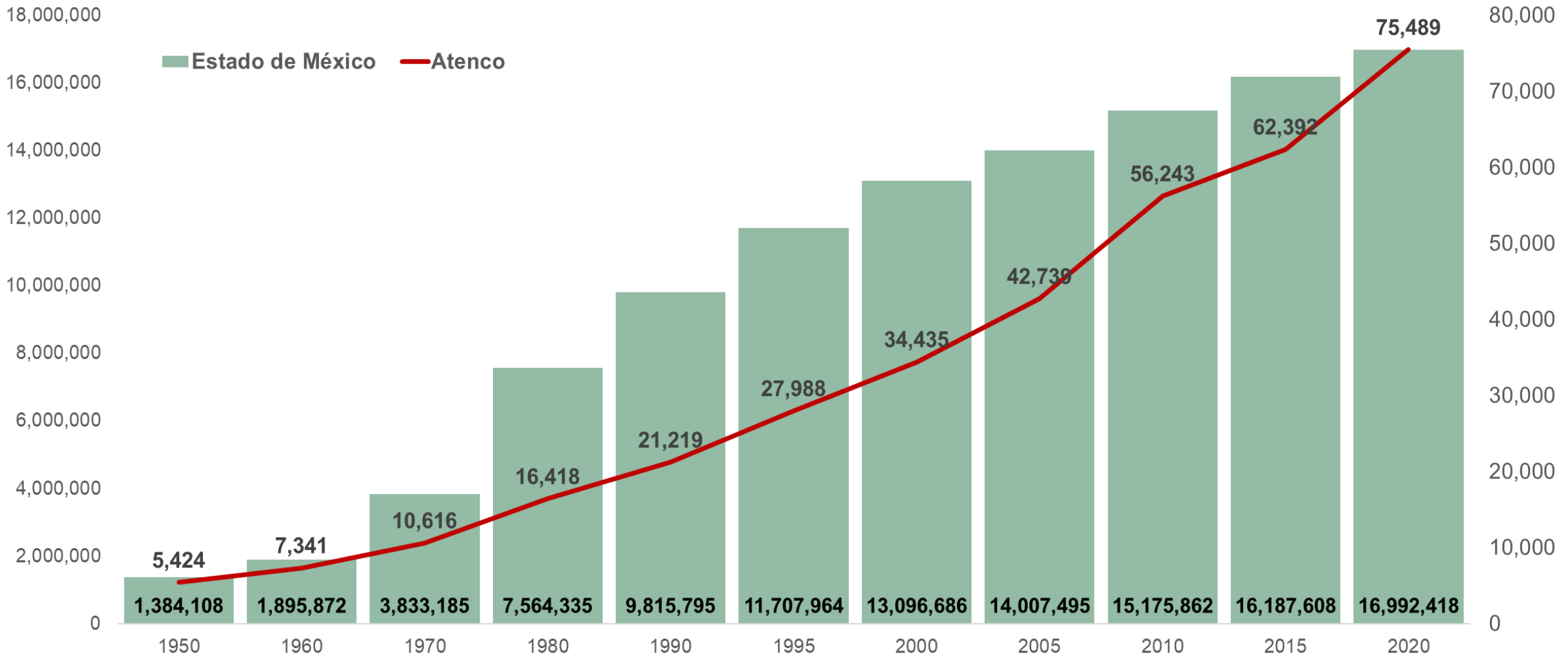


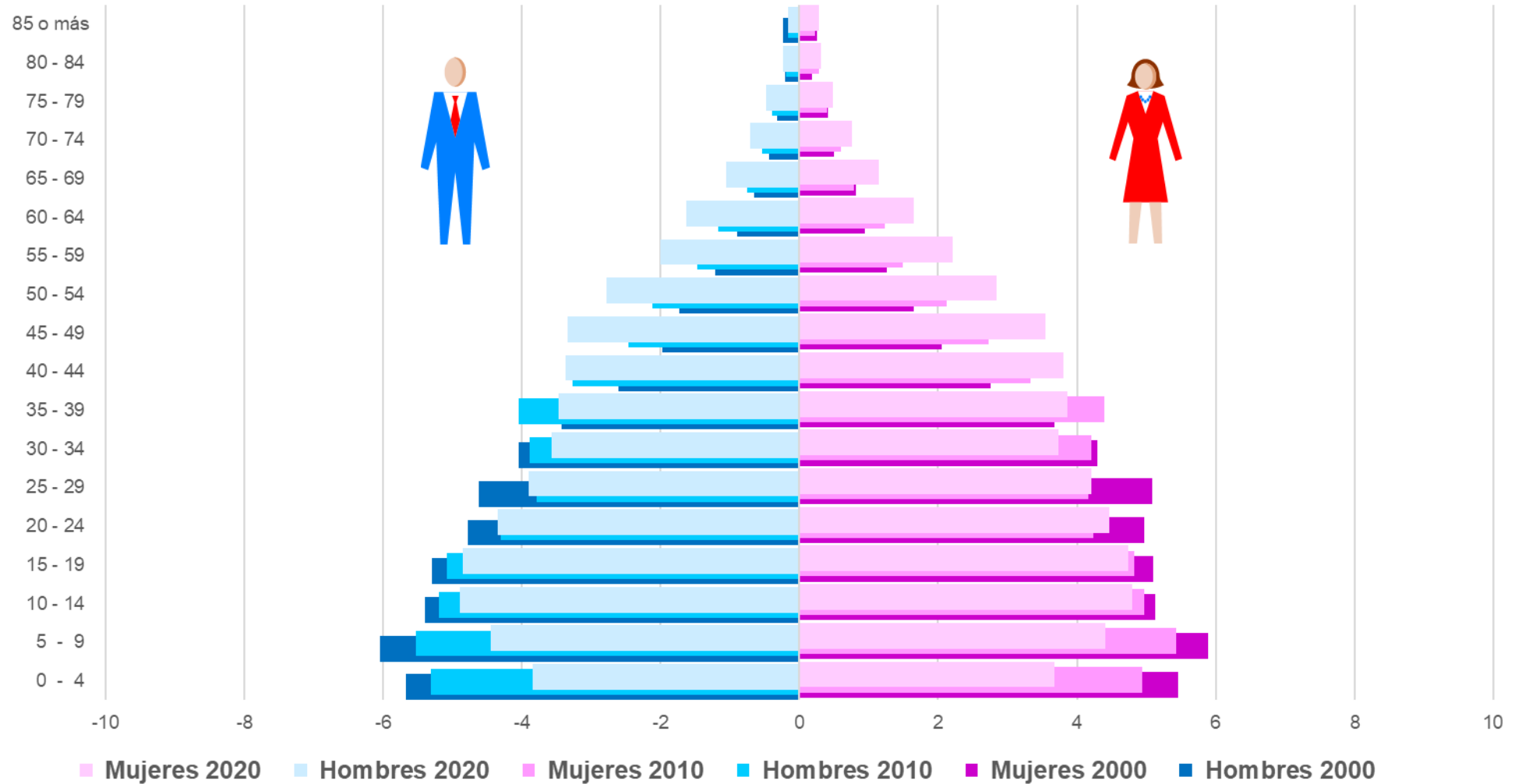
**LA POLÍTICA SOCIAL EN EL MUNICIPIO DE ATENCO.
EVOLUCIÓN, SITUACIÓN ACTUAL Y PERSPECTIVA
PARA EL PERIODO 2017-2023**

EVOLUCIÓN DE LA POBLACIÓN EN EL MUNICIPIO DE ATENCO



Fuente: elaborado con base en información de los Censos, Conteos y Encuesta Intercensal de Población y Vivienda del Instituto Nacional de Estadística y Geografía (INEGI).

ESTADO DE MÉXICO Y MUNICIPIOS PIRÁMIDES DE POBLACIÓN



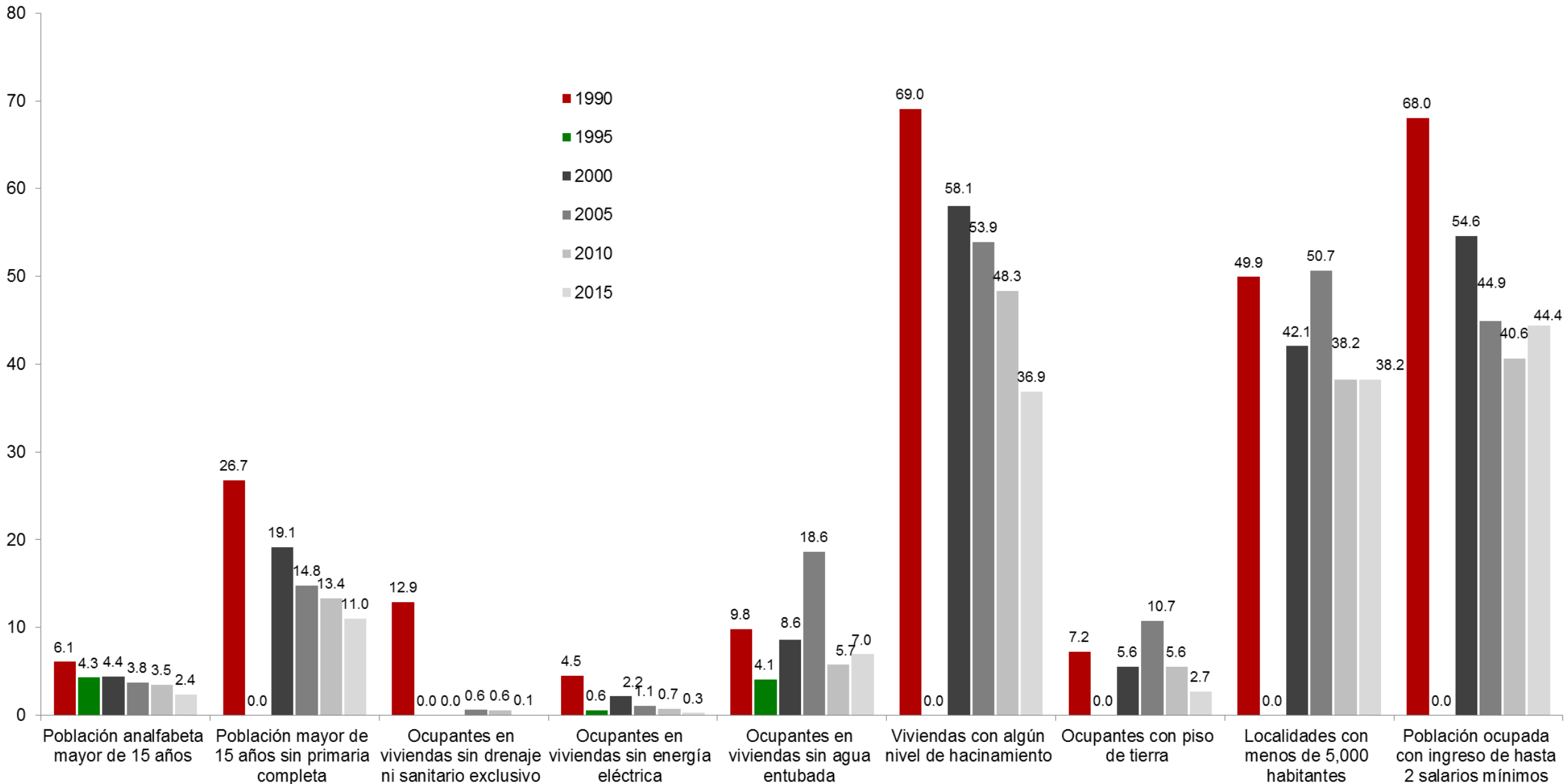
Fuente: elaborado con información del Censo General de Población y Vivienda, 2000. Censo de Población y Vivienda, 2010. Encuesta Intercensal, 2015.

INDICADORES DE MARGINACIÓN EN EL MUNICIPIO DE ATENCO

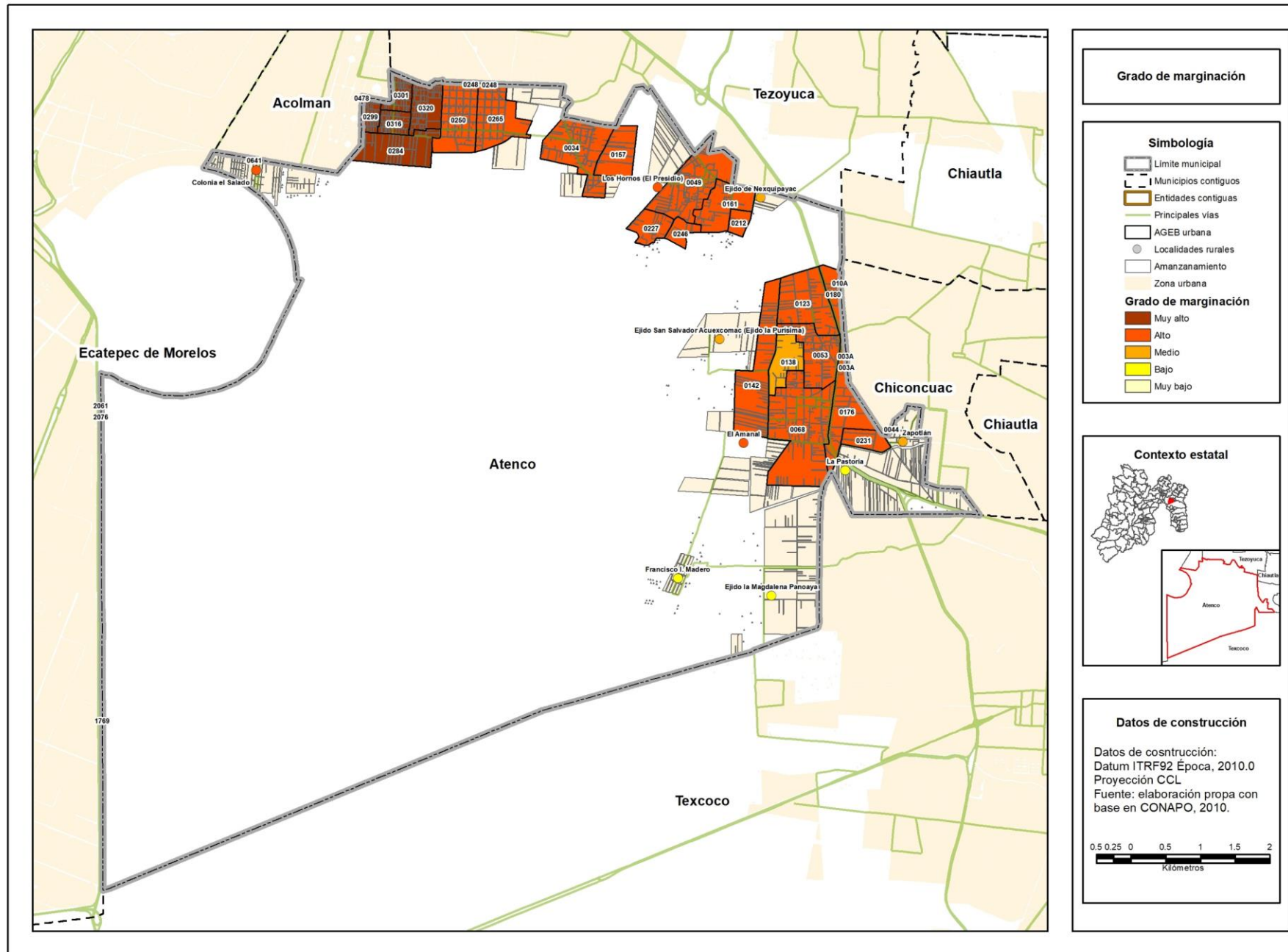
Variables	Año					
	1990	1995	2000	2005	2010	2015
Población en millones	21,219	27,988	34,435	42,739	56,243	62,392
Lugar que ocupa en el contexto nacional	2128	2092	2141	2050	2101	2050
Lugar que ocupa en el contexto estatal	89	0	78	67	0	67
Indicadores de Marginación (%)						
Población analfabeta mayor de 15 años	6.1	4.3	4.4	3.8	3.5	2.4
Población mayor de 15 años sin primaria completa	26.7	0.0	19.1	14.8	13.4	11.0
Ocupantes en viviendas sin drenaje ni sanitario exclusivo	12.9	0.0	0.0	0.6	0.6	0.1
Ocupantes en viviendas sin energía eléctrica	4.5	0.6	2.2	1.1	0.7	0.3
Ocupantes en viviendas sin agua entubada	9.8	4.1	8.6	18.6	5.7	7.0
Viviendas con algún nivel de hacinamiento	69.0	0.0	58.1	53.9	48.3	36.9
Ocupantes con piso de tierra	7.2	0.0	5.6	10.7	5.6	2.7
Localidades con menos de 5,000 habitantes	49.9	0.0	42.1	50.7	38.2	38.2
Población ocupada con ingreso de hasta 2 salarios mínimos	68.0	0.0	54.6	44.9	40.6	44.4
Índice de marginación	-1.2	-1.1	-1.2	-1.0	-1.1	-1.0
Grado de marginación	Bajo	Bajo	Bajo	Bajo	Bajo	Bajo

Fuente: elaboración propia con base en información del Consejo Nacional de Población (CONAPO).

INDICADORES DE MARGINACIÓN EN EL MUNICIPIO DE ATENCO



Grado de marginación urbana y rural del municipio de Atenco, 2010

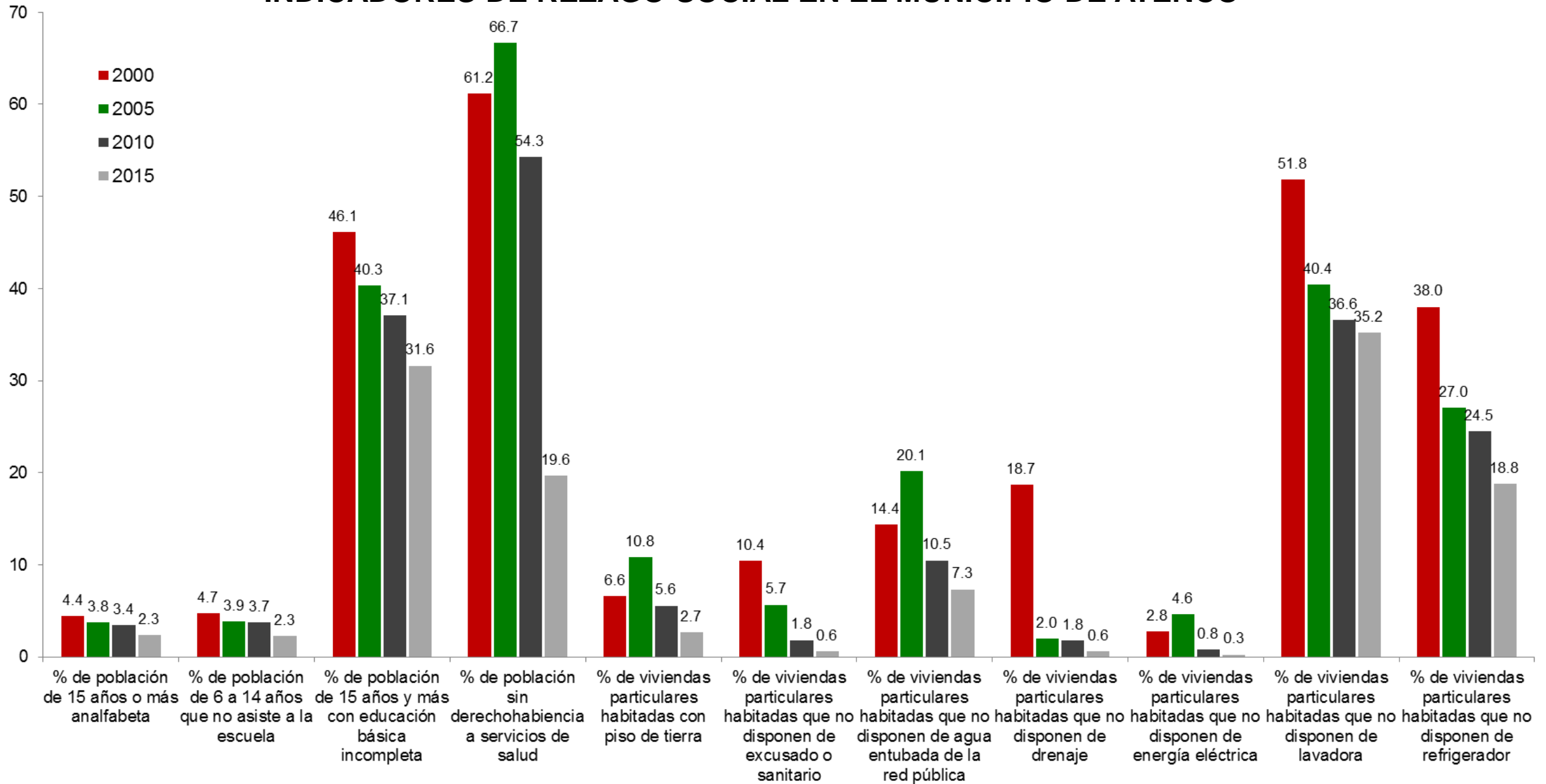


INDICADORES DE REZAGO SOCIAL EN EL MUNICIPIO DE ATENCO

Concepto	Año			
	2000	2005	2010	2015
Población total	34,435	42,739	56,243	62,392
% de población de 15 años o más analfabeta	4	4	3	2
% de población de 6 a 14 años que no asiste a la escuela	4.72	3.85	3.71	2.26
% de población de 15 años y más con educación básica incompleta	46.09	40.29	37.06	31.60
% de población sin derechohabiencia a servicios de salud	61.19	66.65	54.29	19.65
% de viviendas particulares habitadas con piso de tierra	6.62	10.84	5.56	2.69
% de viviendas particulares habitadas que no disponen de excusado o sanitario	10.41	5.66	1.83	0.58
% de viviendas particulares habitadas que no disponen de agua entubada de la red pública	14.36	20.15	10.48	7.33
% de viviendas particulares habitadas que no disponen de drenaje	18.66	1.96	1.78	0.56
% de viviendas particulares habitadas que no disponen de energía eléctrica	2.78	4.65	0.77	0.26
% de viviendas particulares habitadas que no disponen de lavadora	51.80	40.44	36.60	35.18
% de viviendas particulares habitadas que no disponen de refrigerador	38.00	27.02	24.50	18.78
Índice de rezago social	-1.2450	-0.8855	-0.9790	-0.9986
Grado de rezago social	Muy bajo	Muy bajo	Muy bajo	Bajo
Lugar que ocupa en el contexto nacional	2,146	1,929	2,040	2,098

Fuente: Consejo Nacional de Evaluación de la Política de Desarrollo Social, Índice de Rezago Social, CONEVAL, México.

INDICADORES DE REZAGO SOCIAL EN EL MUNICIPIO DE ATENCO



Fuente: Consejo Nacional de Evaluación de la Política de Desarrollo Social, Índice de Rezago Social, CONEVAL, México.

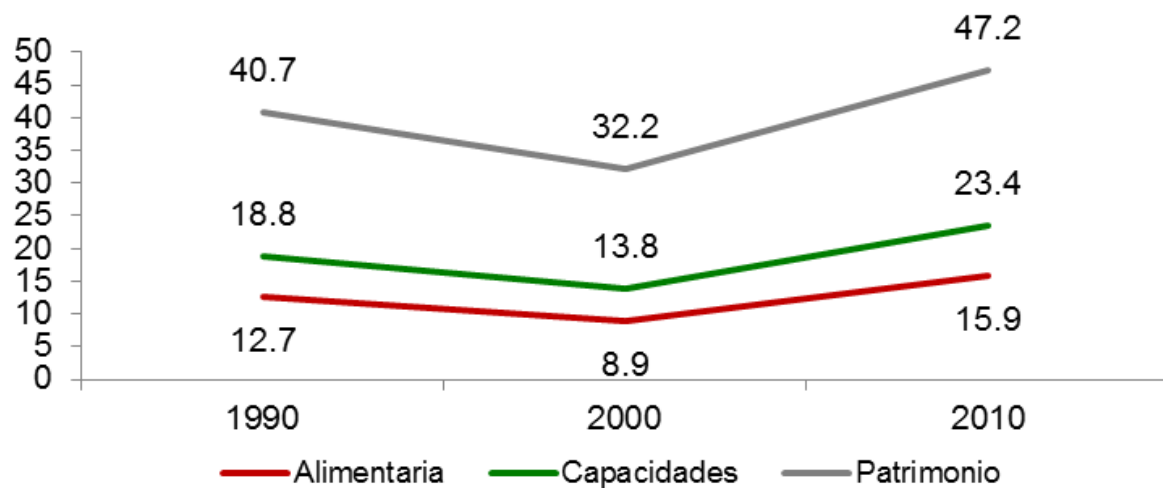
POBREZA POR INGRESOS EN EL MUNICIPIO DE ATENCO

Concepto	1990	2000	2010
Alimentaria	12.7	8.9	15.9
Capacidades	18.8	13.8	23.4
Patrimonio	40.7	32.2	47.2
Coeficiente de Gini	0.3921	0.4367	0.3735

Fuente: Consejo Nacional de Evaluación de la Política de Desarrollo Social. "Evolución de la pobreza por ingresos 1990-2010".

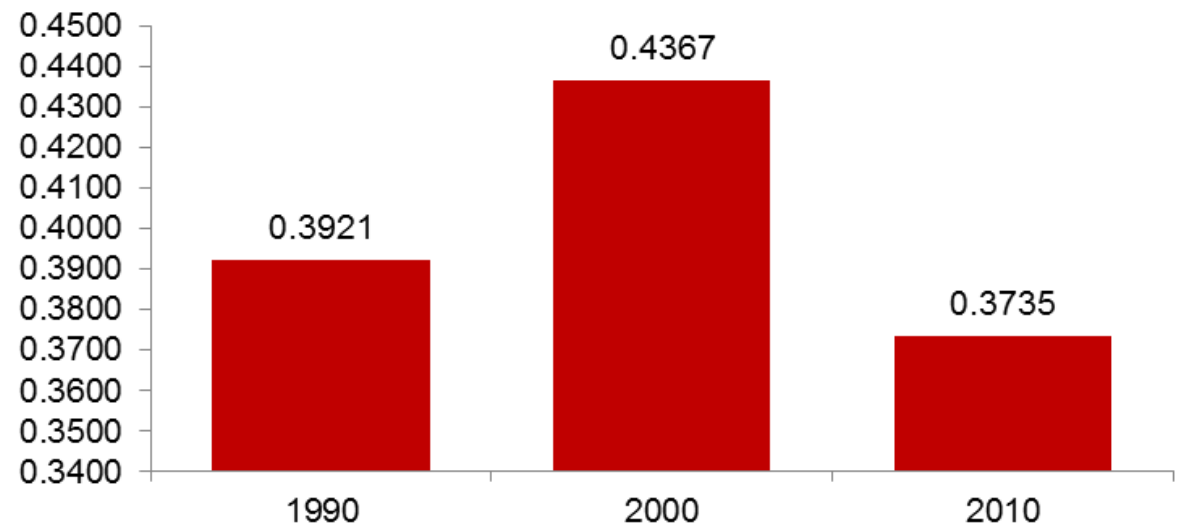
C:\Users\amreyest\Downloads\Evolucion_pobreza_ingresos_1990_2010 (3).zip\ (Fecha de consulta: 4 de septiembre de 2017).

Pobreza por ingresos



Fuente: Consejo Nacional de Evaluación de la Política de Desarrollo Social. "Evolución de la pobreza por ingresos 1990-2010".

Coeficiente de Gini



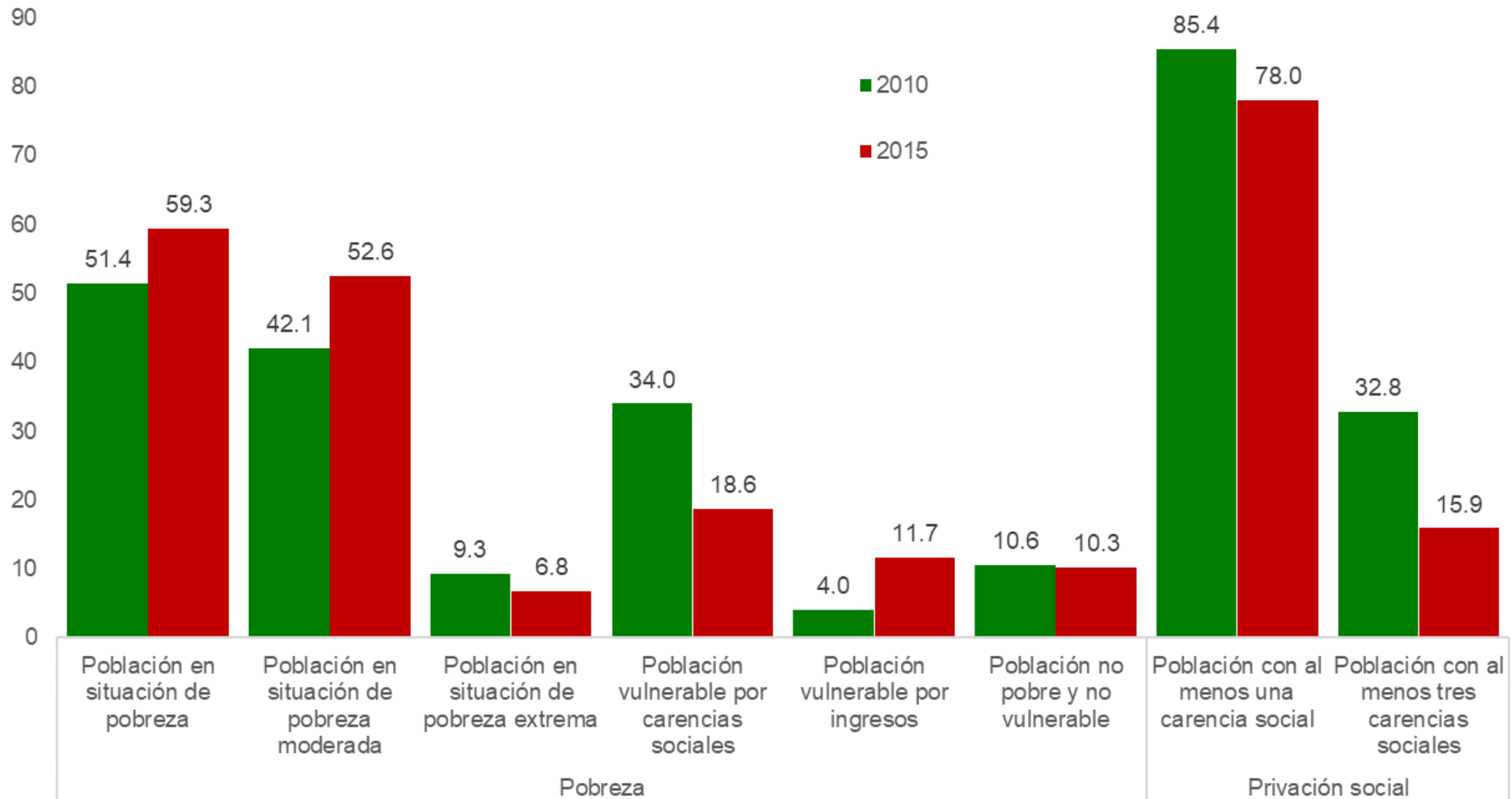
Fuente: Consejo Nacional de Evaluación de la Política de Desarrollo Social. "Evolución de la pobreza por ingresos 1990-2010".

POBREZA MULTIDIMENSIONAL EN EL MUNICIPIO DE ATENCO, 2010-2015

Concepto		Porcentaje		Número de personas	
		2010	2015	2010	2015
Pobreza	Población en situación de pobreza	51.4	59.3	28,282	43,442
	Población en situación de pobreza moderada	42.1	52.6	23,158	38,492
	Población en situación de pobreza extrema	9.3	6.8	5,124	4,949
	Población vulnerable por carencias sociales	34.0	18.6	18,714	13,643
	Población vulnerable por ingresos	4.0	11.7	2,224	8,592
	Población no pobre y no vulnerable	10.6	10.3	5,817	7,534
Privación social	Población con al menos una carencia social	85.4	78.0	46,996	57,084
	Población con al menos tres carencias sociales	32.8	15.9	18,072	11,645
Indicadores de carencia social	Rezago educativo	17.7	12.7	9,719	9,271
	Carencia por acceso a los servicios de salud	45.1	18.9	24,834	13,830
	Carencia por acceso a la seguridad social	71.3	69.8	39,261	51,077
	Carencia por calidad y espacios de la vivienda	19.1	13.7	10,493	10,019
	Carencia por acceso a los servicios básicos en la vivienda	13.3	7.0	7,336	5,114
	Carencia por acceso a la alimentación	32.3	20.6	17,775	15,066
Bienestar	Población con un ingreso inferior a la línea de bienestar mínimo	15.3	24.8	8,437	18,174
	Población con un ingreso inferior a la línea de bienestar	55.4	71.1	30,506	52,033

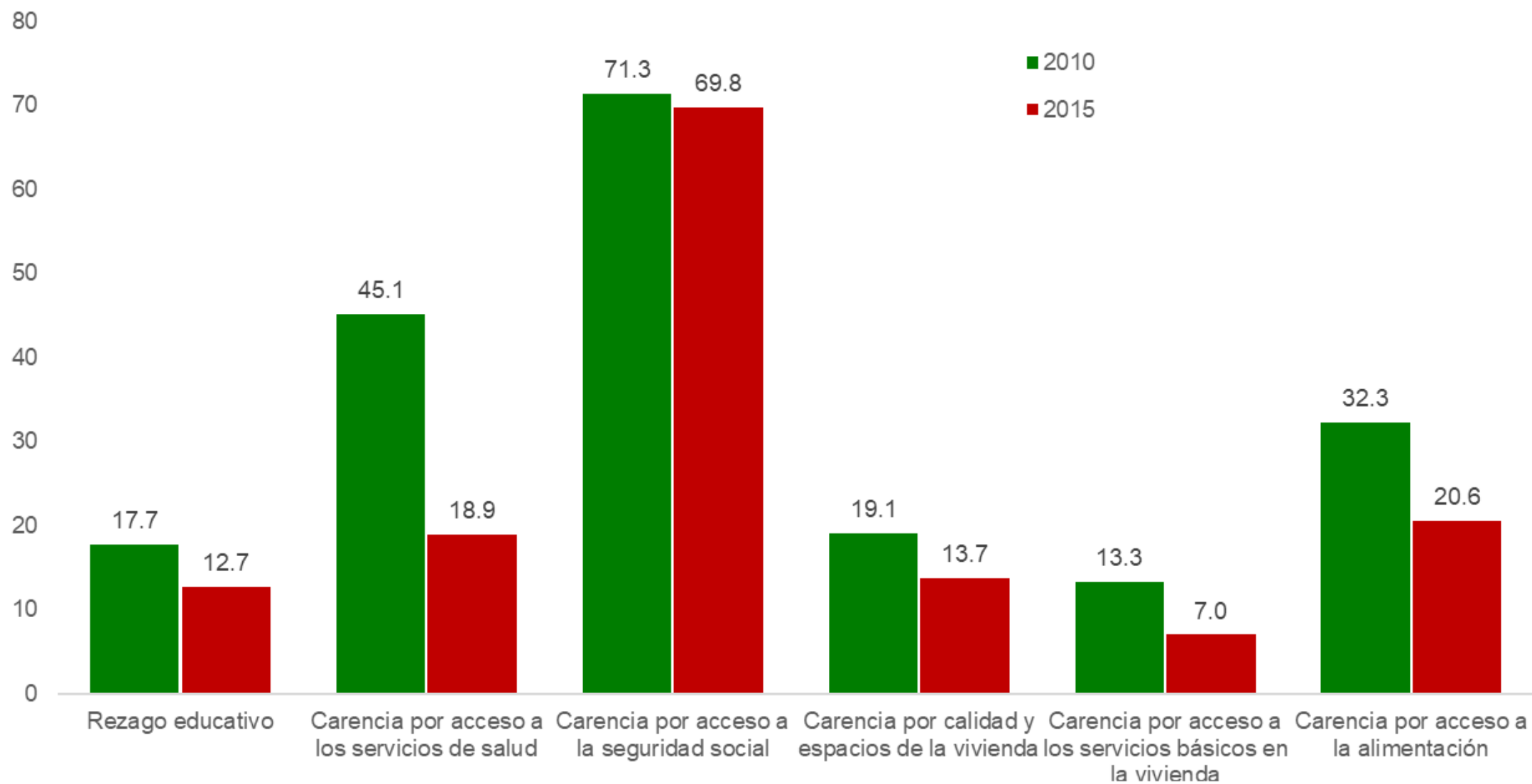
Fuente: estimaciones del CONEVAL con base en el MCS-ENIGH 2010, la Muestra del Censo de Población y Vivienda 2010, el Modelo Estadístico 2015 para la continuidad del MCS-ENIGH y la Encuesta Intercensal 2015.

INDICADORES DE POBREZA MULTIDIMENSIONAL Y PRIVACIÓN SOCIAL EN EL MUNICIPIO DE ATENCO, 2010-2015



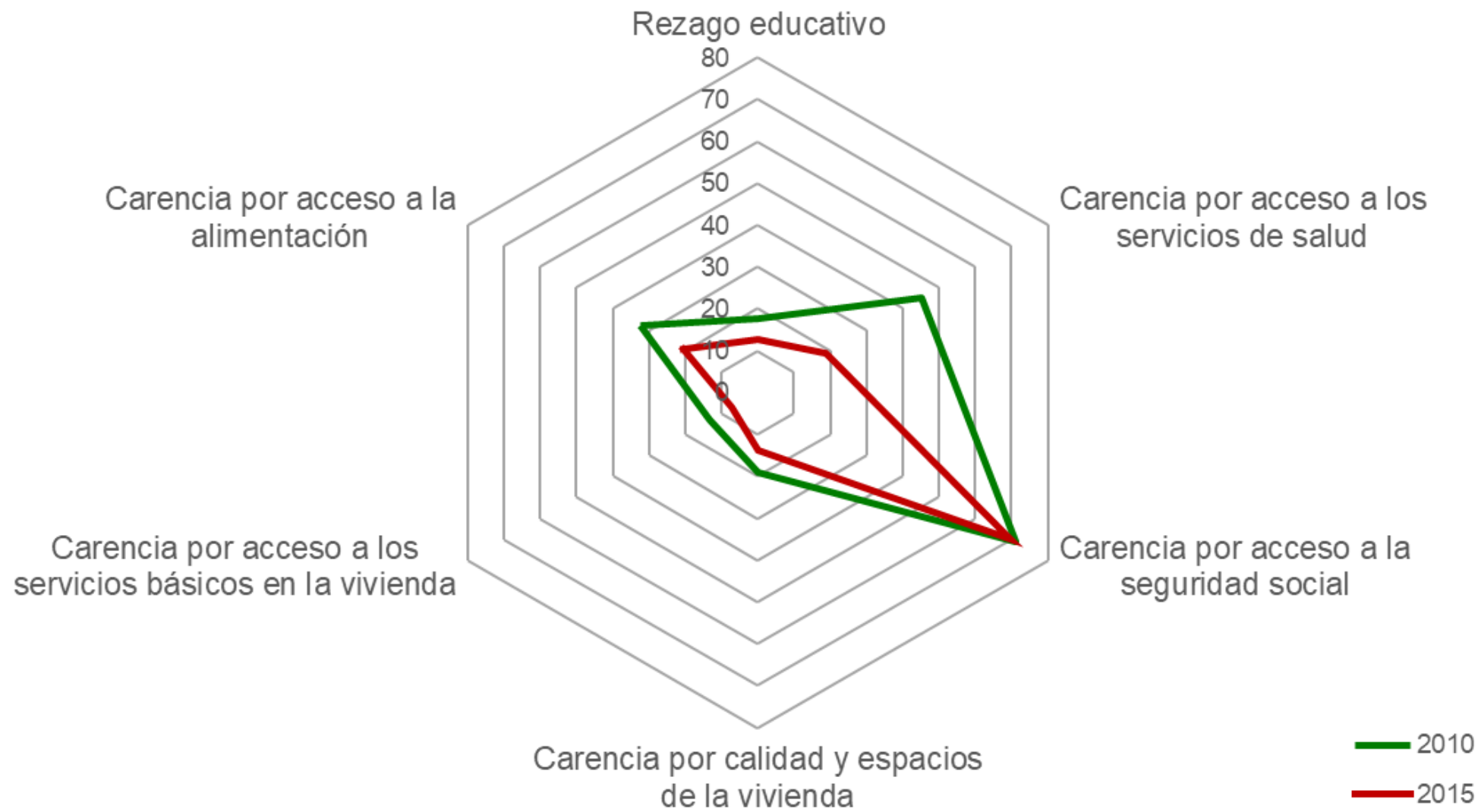
Fuente: estimaciones del CONEVAL con base en el MCS-ENIGH 2010, la muestra del Censo de Población y Vivienda 2010, el Modelo Estadístico 2015 para la continuidad del MCS-ENIGH y la Encuesta Intercensal 2015.

INDICADORES DE CARENCIA SOCIAL EN EL MUNICIPIO DE ATENCO, 2010-2015



Fuente: estimaciones del CONEVAL con base en el MCS-ENIGH 2010, la muestra del Censo de Población y Vivienda 2010, el Modelo Estadístico 2015 para la continuidad del MCS-ENIGH y la Encuesta Intercensal 2015.

INDICADORES DE CARENCIA SOCIAL EN EL MUNICIPIO DE ATENCO, 2010-2015



Fuente: estimaciones del CONEVAL con base en el MCS-ENIGH 2010, la muestra del Censo de Población y Vivienda 2010, el Modelo Estadístico 2015 para la continuidad del MCS-ENIGH y la Encuesta Intercensal 2015.