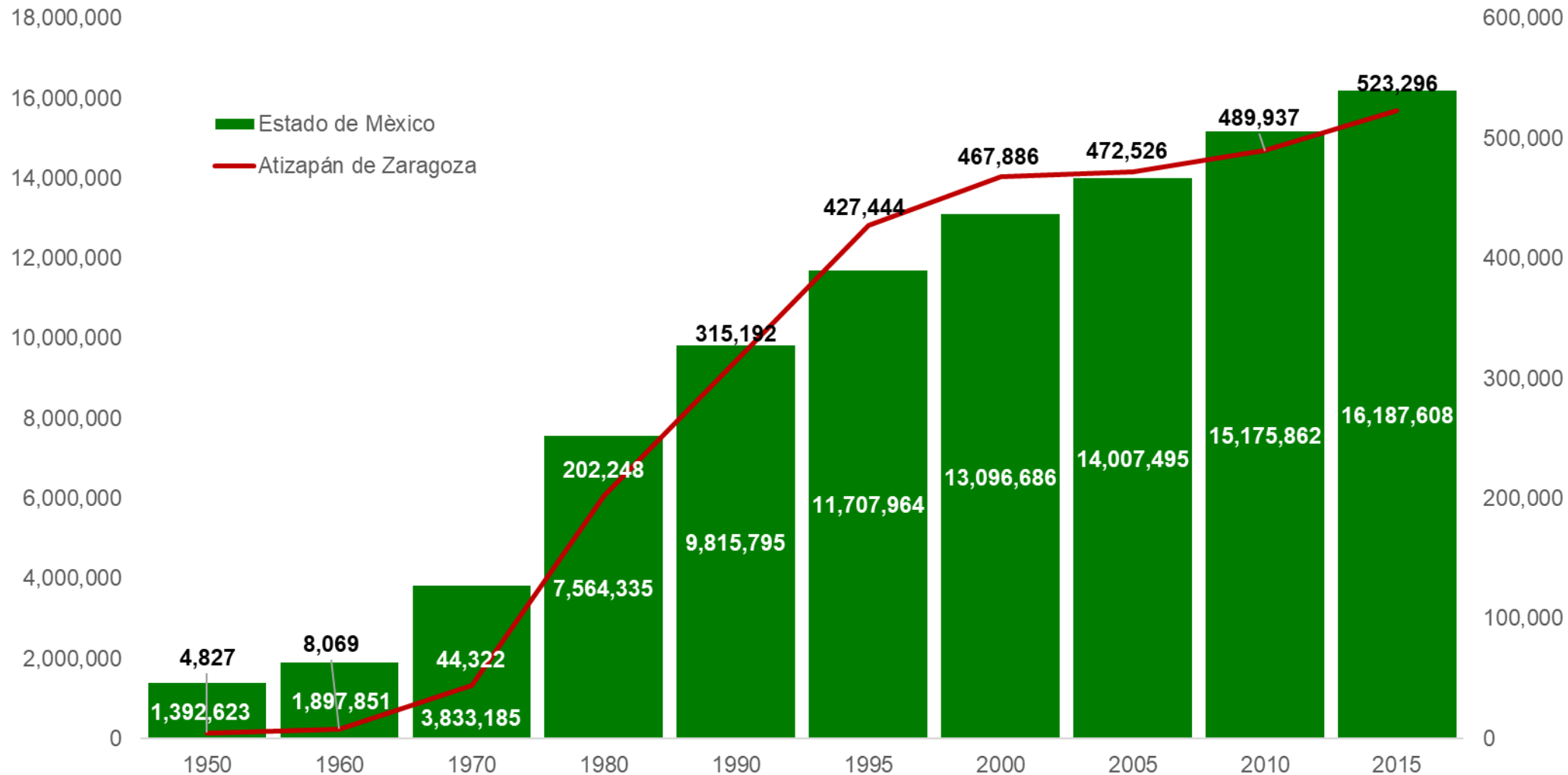


**LA POLÍTICA SOCIAL EN EL MUNICIPIO DE ATIZAPAN
DE ZARAGOZA. EVOLUCIÓN, SITUACIÓN ACTUAL Y
PERSPECTIVA PARA EL PERIODO 2017-2023**

EVOLUCIÓN DE LA POBLACIÓN EN EL MUNICIPIO DE ATIZAPAN DE ZARAGOZA



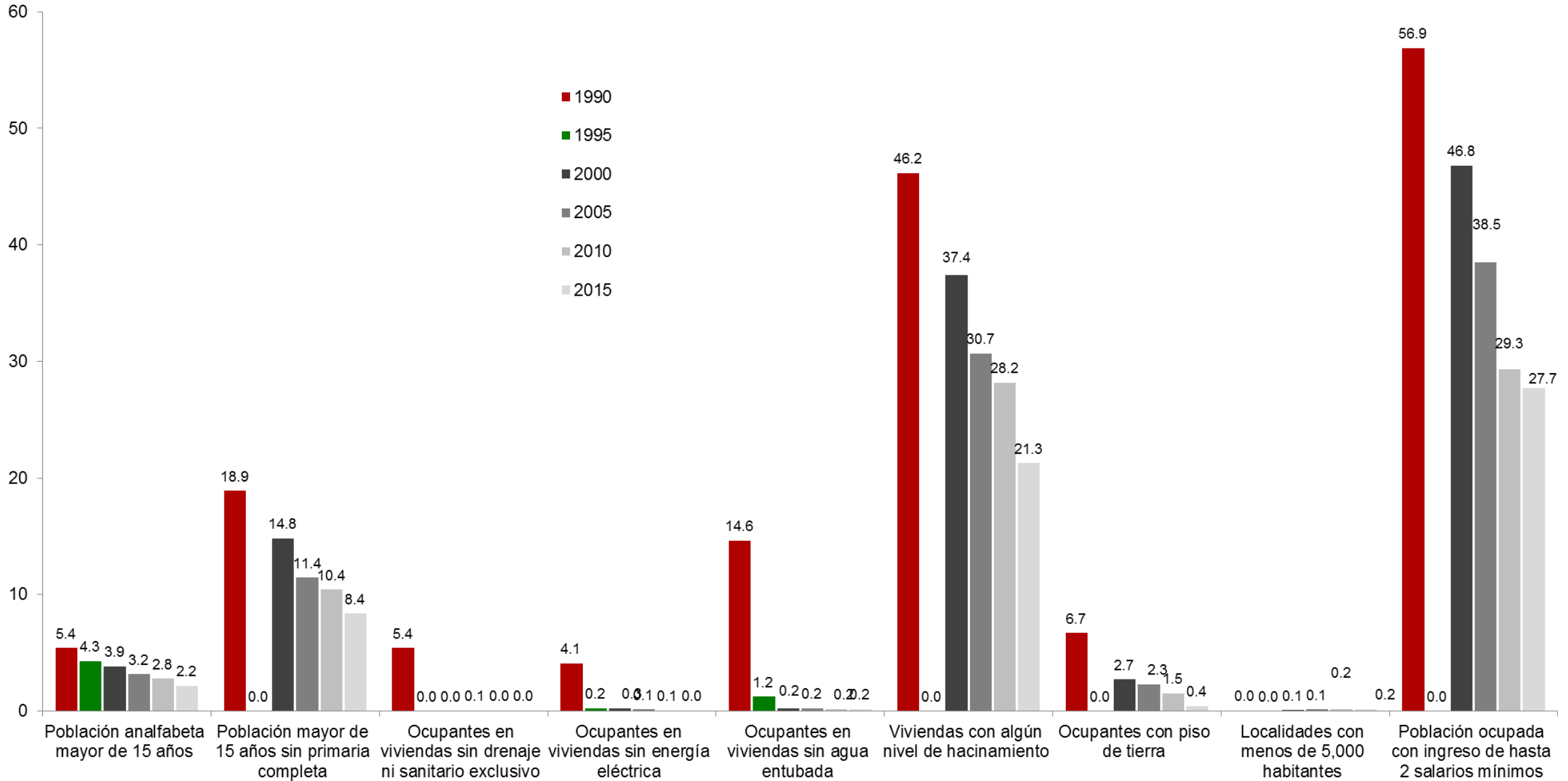
Fuente: elaborado con base en información de los Censos y Conteos de Población y Vivienda del Instituto Nacional de Estadística y Geografía (INEGI).

INDICADORES DE MARGINACIÓN EN EL MUNICIPIO DE ATIZAPAN DE ZARAGOZA

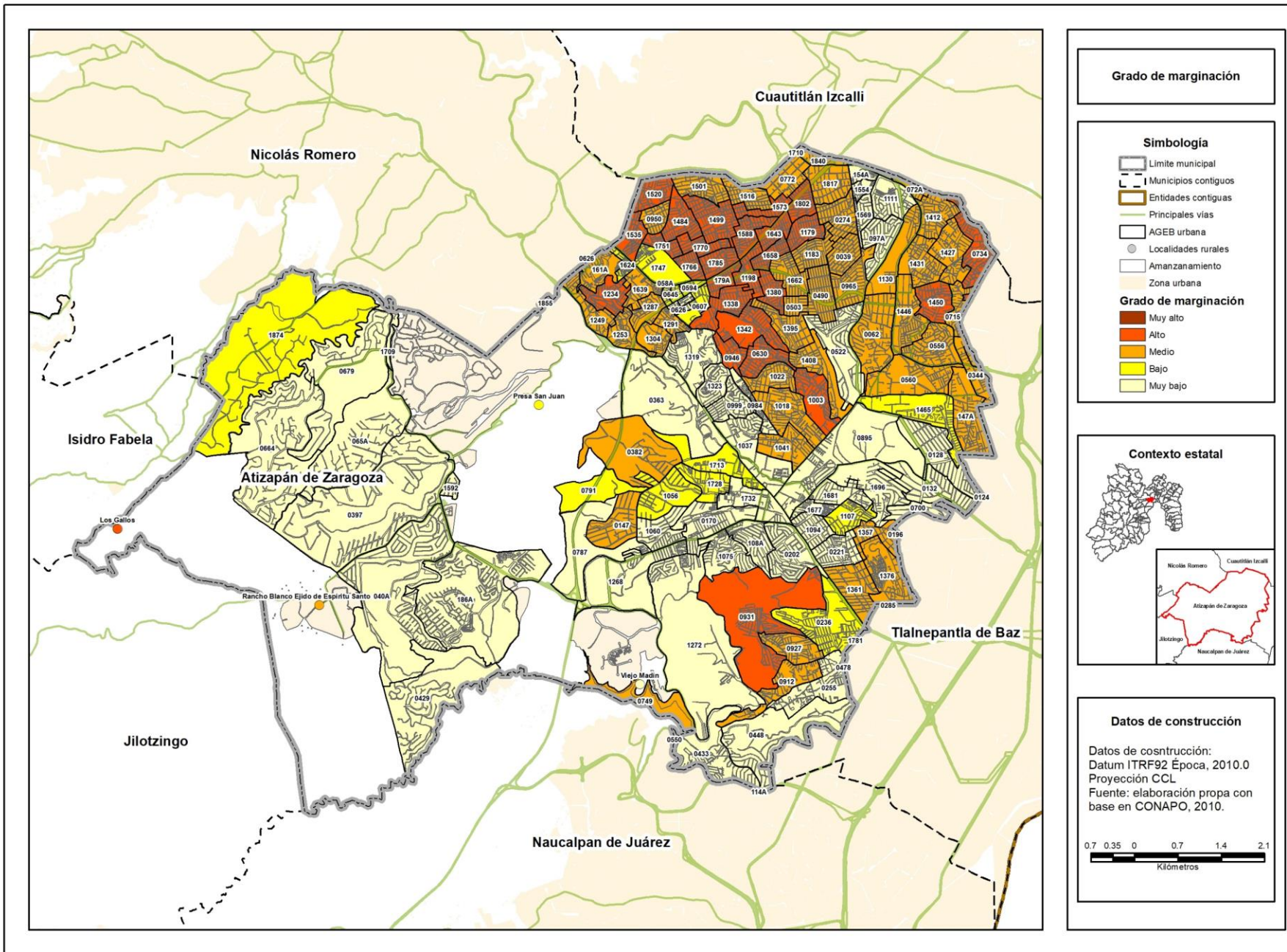
Variables	Año					
	1990	1995	2000	2005	2010	2015
Población en millones	315,192	427,444	467,886	472,526	489,937	523,296
Lugar que ocupa en el contexto nacional	2363	2392	2393	2409	2417	2422
Lugar que ocupa en el contexto estatal	116	0	117	120	0	120
Indicadores de Marginación (%)						
Población analfabeta mayor de 15 años	5.4	4.3	3.9	3.2	2.8	2.2
Población mayor de 15 años sin primaria completa	18.9	0.0	14.8	11.4	10.4	8.4
Ocupantes en viviendas sin drenaje ni sanitario exclusivo	5.4	0.0	0.0	0.1	0.0	0.0
Ocupantes en viviendas sin energía eléctrica	4.1	0.2	0.3	0.1	0.1	0.0
Ocupantes en viviendas sin agua entubada	14.6	1.2	0.2	0.2	0.2	0.2
Viviendas con algún nivel de hacinamiento	46.2	0.0	37.4	30.7	28.2	21.3
Ocupantes con piso de tierra	6.7	0.0	2.7	2.3	1.5	0.4
Localidades con menos de 5,000 habitantes	0.0	0.0	0.1	0.1	0.2	0.2
Población ocupada con ingreso de hasta 2 salarios mínimos	56.9	0.0	46.8	38.5	29.3	27.7
Índice de marginación	-1.9	-1.7	-1.8	-1.8	-1.8	-1.7
Grado de marginación	Muy bajo	Muy bajo	Muy bajo	Muy bajo	Muy bajo	Muy bajo

Fuente: elaboración propia con base en información del Consejo Nacional de Población (CONAPO).

INDICADORES DE MARGINACIÓN EN EL MUNICIPIO DE ATIZAPAN DE ZARAGOZA



Grado de marginación urbana y rural del municipio de Atizapán de Zaragoza, 2010

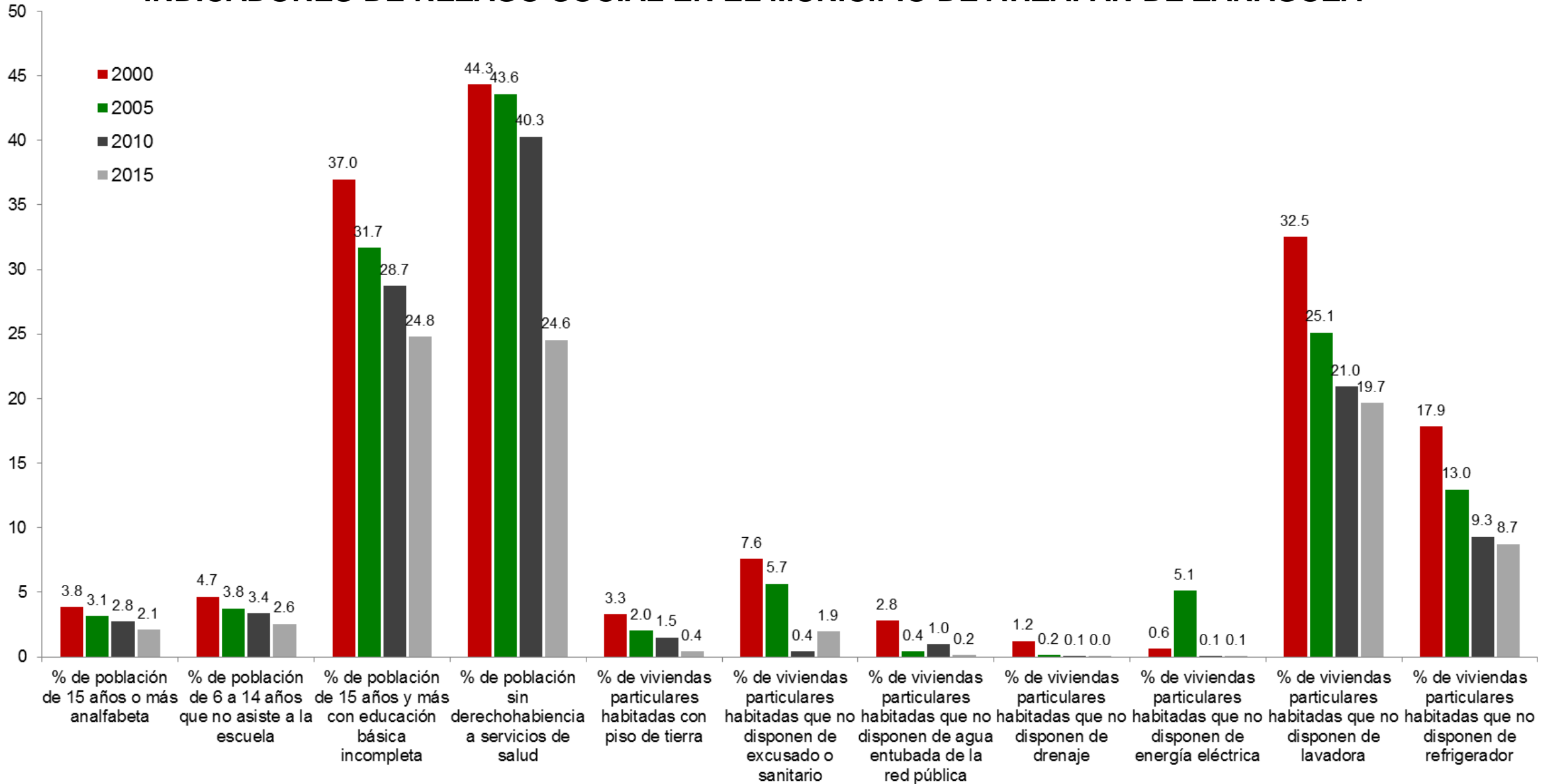


INDICADORES DE REZAGO SOCIAL EN EL MUNICIPIO DE ATIZAPAN DE ZARAGOZA

Concepto	Año			
	2000	2005	2010	2015
Población total	467,886	472,526	489,937	523,296
% de población de 15 años o más analfabeta	4	3	3	2
% de población de 6 a 14 años que no asiste a la escuela	4.68	3.76	3.39	2.56
% de población de 15 años y más con educación básica incompleta	36.99	31.70	28.72	24.82
% de población sin derechohabiencia a servicios de salud	44.30	43.58	40.29	24.56
% de viviendas particulares habitadas con piso de tierra	3.30	2.05	1.51	0.45
% de viviendas particulares habitadas que no disponen de excusado o sanitario	7.61	5.66	0.42	1.95
% de viviendas particulares habitadas que no disponen de agua entubada de la red pública	2.82	0.41	0.98	0.15
% de viviendas particulares habitadas que no disponen de drenaje	1.23	0.17	0.07	0.05
% de viviendas particulares habitadas que no disponen de energía eléctrica	0.62	5.11	0.06	0.05
% de viviendas particulares habitadas que no disponen de lavadora	32.55	25.11	20.95	19.69
% de viviendas particulares habitadas que no disponen de refrigerador	17.86	12.97	9.32	8.74
Índice de rezago social	-1.8293	-1.5090	-1.4819	-1.3762
Grado de rezago social	Muy bajo	Muy bajo	Muy bajo	Muy bajo
Lugar que ocupa en el contexto nacional	2,397	2,379	2,388	2,400

Fuente: Consejo Nacional de Evaluación de la Política de Desarrollo Social, Índice de Rezago Social, CONEVAL, México.

INDICADORES DE REZAGO SOCIAL EN EL MUNICIPIO DE ATIZAPAN DE ZARAGOZA



Fuente: Consejo Nacional de Evaluación de la Política de Desarrollo Social, Índice de Rezago Social, CONEVAL, México.

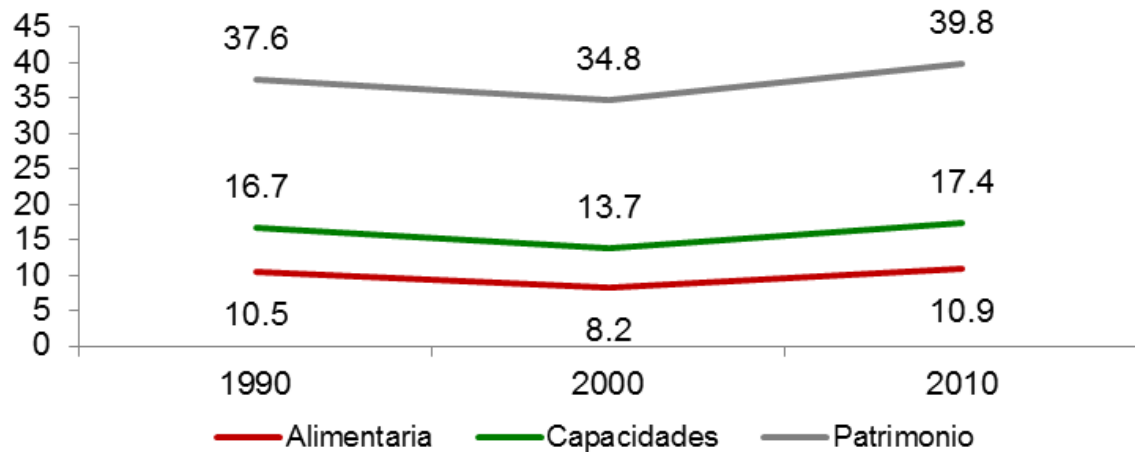
POBREZA POR INGRESOS EN EL MUNICIPIO DE ATIZAPAN DE ZARAGOZA

Concepto	1990	2000	2010
Alimentaria	10.5	8.2	10.9
Capacidades	16.7	13.7	17.4
Patrimonio	37.6	34.8	39.8
Coeficiente de Gini	0.5475	0.5615	0.4336

Fuente: Consejo Nacional de Evaluación de la Política de Desarrollo Social. "Evolución de la pobreza por ingresos 1990-2010".

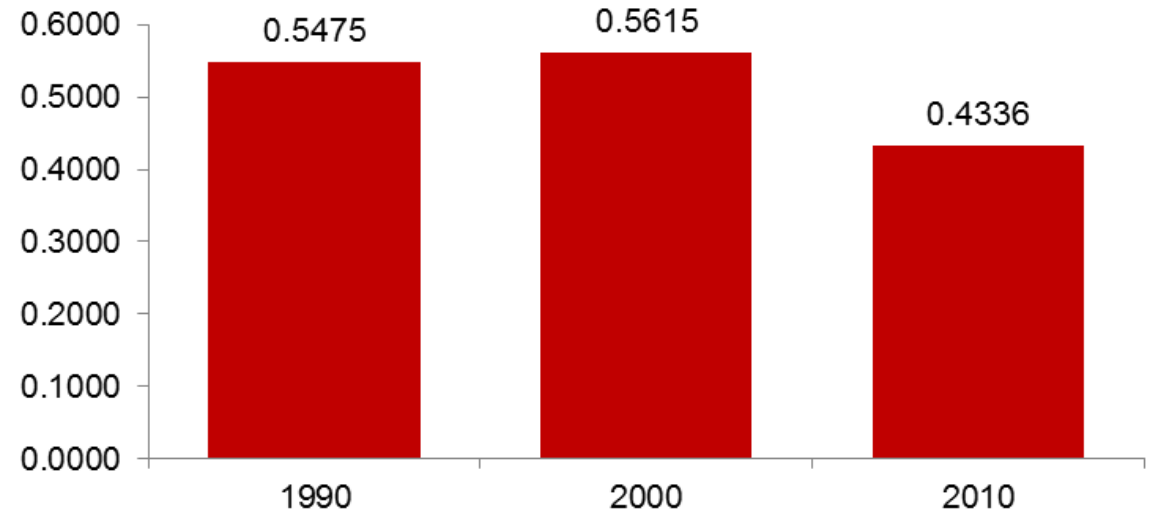
C:\Users\amrejest\Downloads\Evolucion_pobreza_ingresos_1990_2010 (3).zip\ (Fecha de consulta: 4 de septiembre de 2017).

Pobreza por ingresos



Fuente: Consejo Nacional de Evaluación de la Política de Desarrollo Social. "Evolución de la pobreza por ingresos 1990-2010".

Coeficiente de Gini



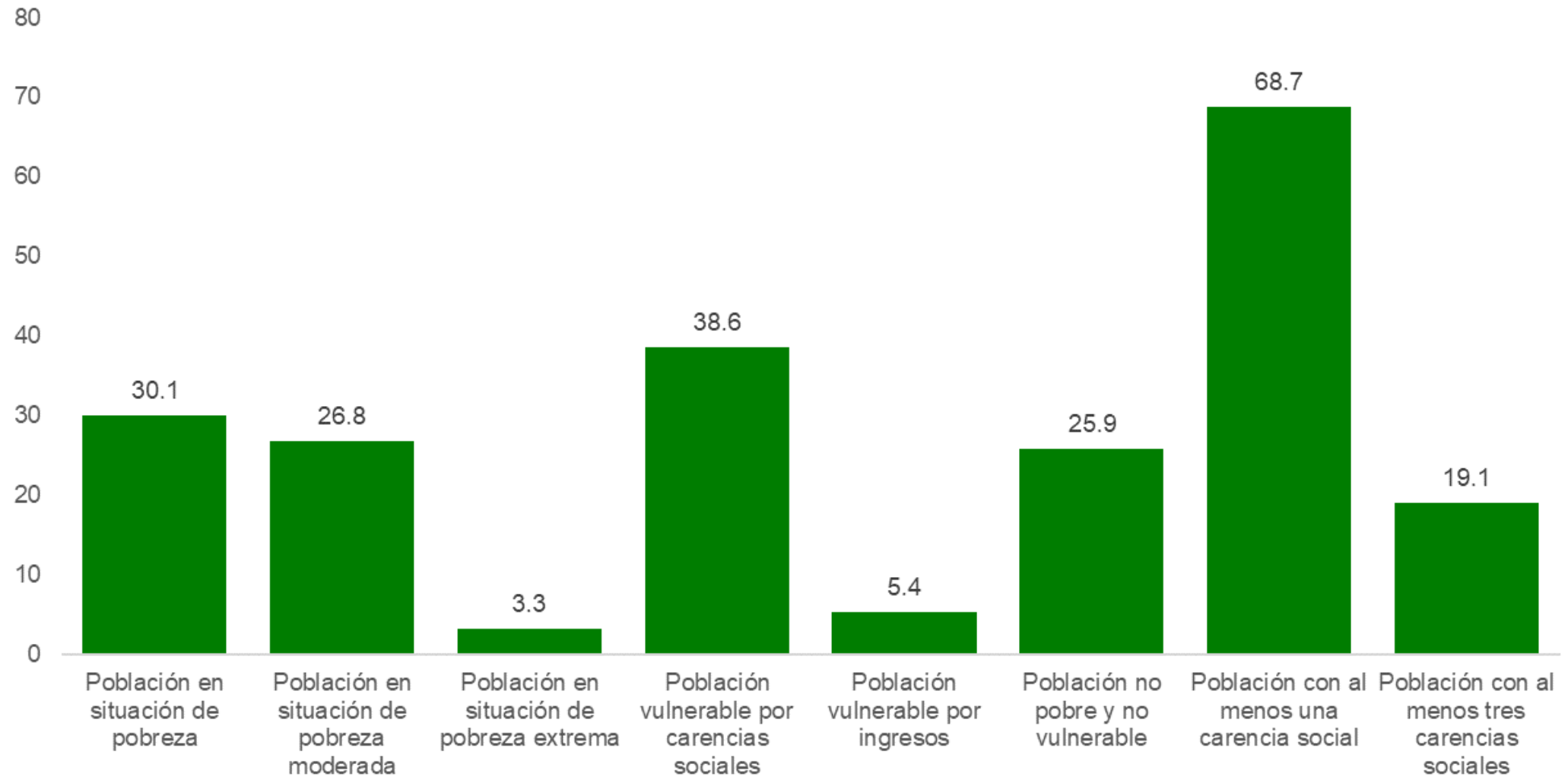
Fuente: Consejo Nacional de Evaluación de la Política de Desarrollo Social. "Evolución de la pobreza por ingresos 1990-2010".

POBREZA MULTIDIMENSIONAL EN EL MUNICIPIO DE ATIZAPAN DE ZARAGOZA, 2010

	Concepto	Porcentaje	Número de personas
Pobreza	Población en situación de pobreza	30.1	161,604
	Población en situación de pobreza moderada	26.8	144,005
	Población en situación de pobreza extrema	3.3	17,599
	Población vulnerable por carencias sociales	38.6	207,379
	Población vulnerable por ingresos	5.4	28,885
	Población no pobre y no vulnerable	25.9	139,026
Privación social	Población con al menos una carencia social	68.7	368,983
	Población con al menos tres carencias sociales	19.1	102,663
Indicadores de carencia social	Rezago educativo	16.5	88,746
	Carencia por acceso a los servicios de salud	31.2	167,358
	Carencia por acceso a la seguridad social	52.0	279,435
	Carencia por calidad y espacios de la vivienda	9.1	48,844
	Carencia por acceso a los servicios básicos en la vivienda	2.3	12,189
	Carencia por acceso a la alimentación	27.7	148,503
Bienestar	Población con un ingreso inferior a la línea de bienestar mínimo	7.3	39,000
	Población con un ingreso inferior a la línea de bienestar	35.5	190,489

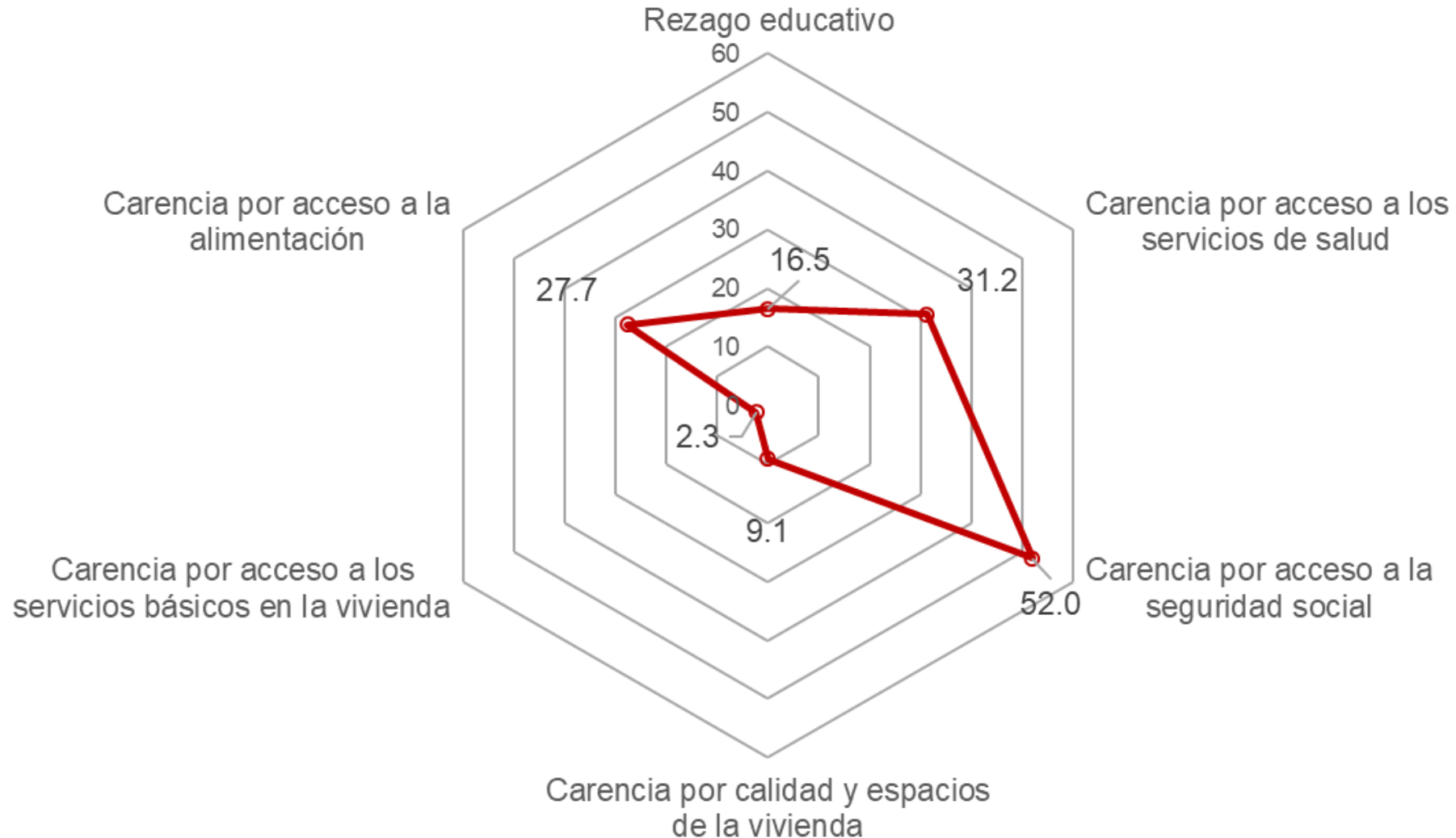
Fuente: estimaciones del CONEVAL con base en el MCS-ENIGH 2010 y la muestra del Censo de Población y Vivienda 2010.

INDICADORES DE POBREZA MULTIDIMENSIONAL Y PRIVACIÓN SOCIAL EN EL MUNICIPIO DE ATIZAPAN DE ZARAGOZA, 2010



Fuente: estimaciones del CONEVAL con base en el MCS-ENIGH 2010 y la muestra del Censo de Población y Vivienda 2010.

INDICADORES DE CARENCIA SOCIAL EN EL MUNICIPIO DE ATIZAPAN DE ZARAGOZA, 2010



Fuente: estimaciones del CONEVAL con base en el MCS-ENIGH 2010 y la muestra del Censo de Población y Vivienda 2010.