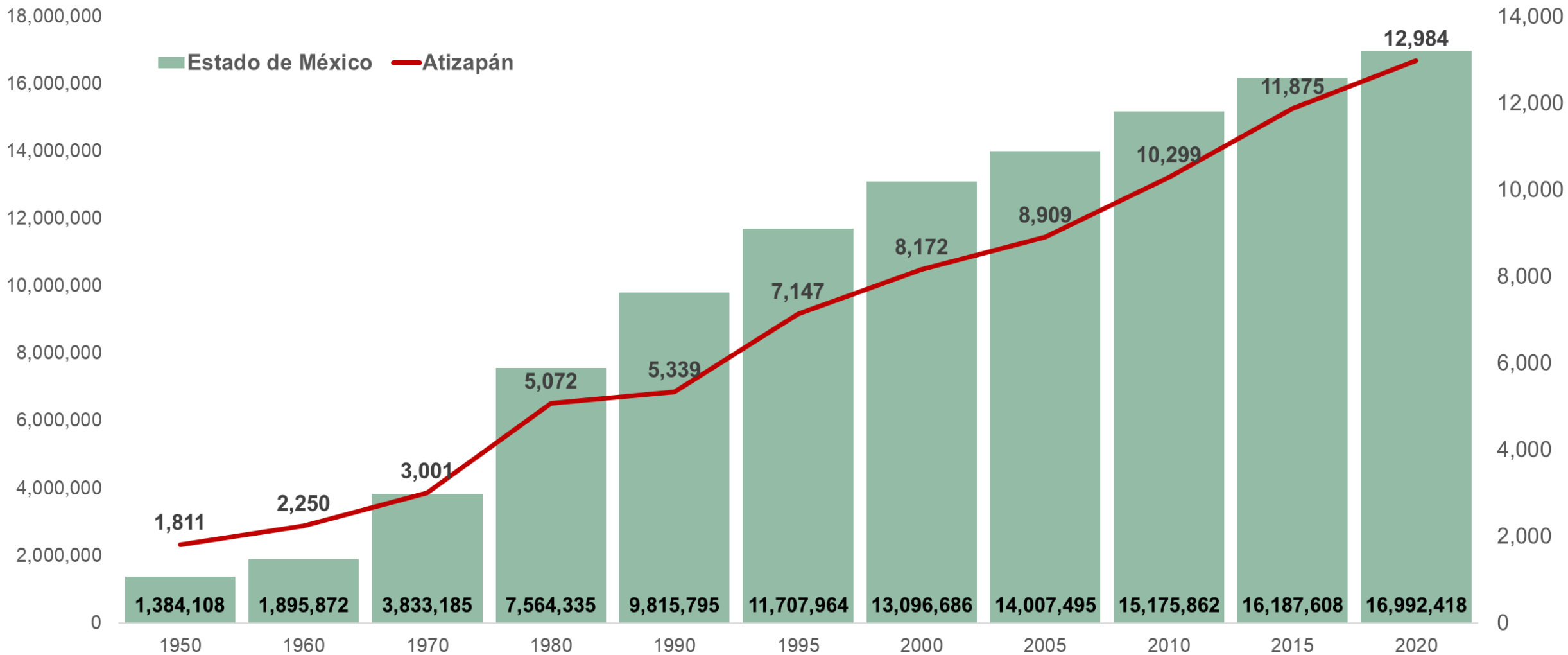


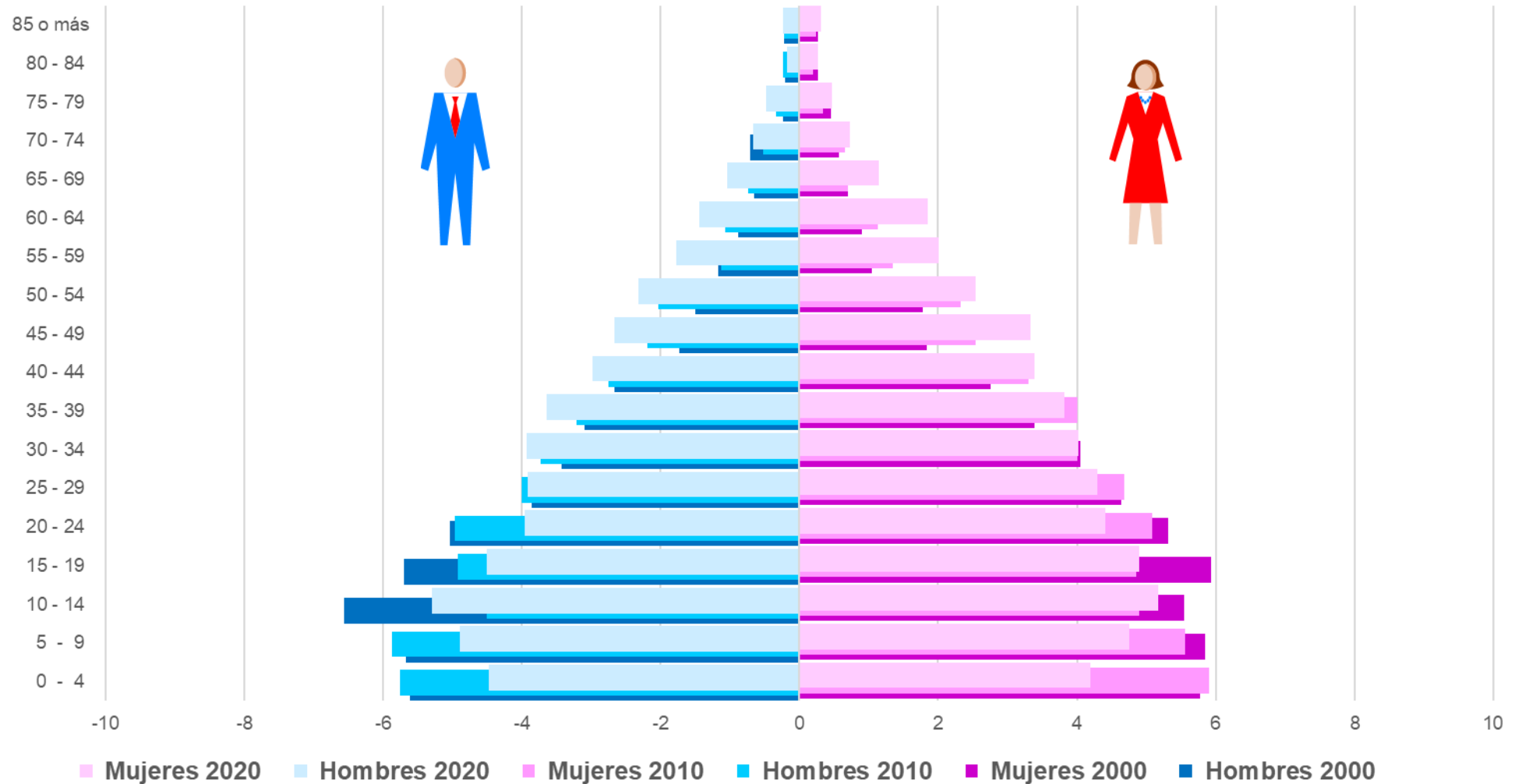
**LA POLÍTICA SOCIAL EN EL MUNICIPIO DE
ATIZAPAN. EVOLUCIÓN, SITUACIÓN ACTUAL Y
PERSPECTIVA PARA EL PERIODO 2017-2023**

EVOLUCIÓN DE LA POBLACIÓN EN EL MUNICIPIO DE ATIZAPAN



Fuente: elaborado con base en información de los Censos, Conteos y Encuesta Intercensal de Población y Vivienda del Instituto Nacional de Estadística y Geografía (INEGI).

ESTADO DE MÉXICO Y MUNICIPIOS PIRÁMIDES DE POBLACIÓN



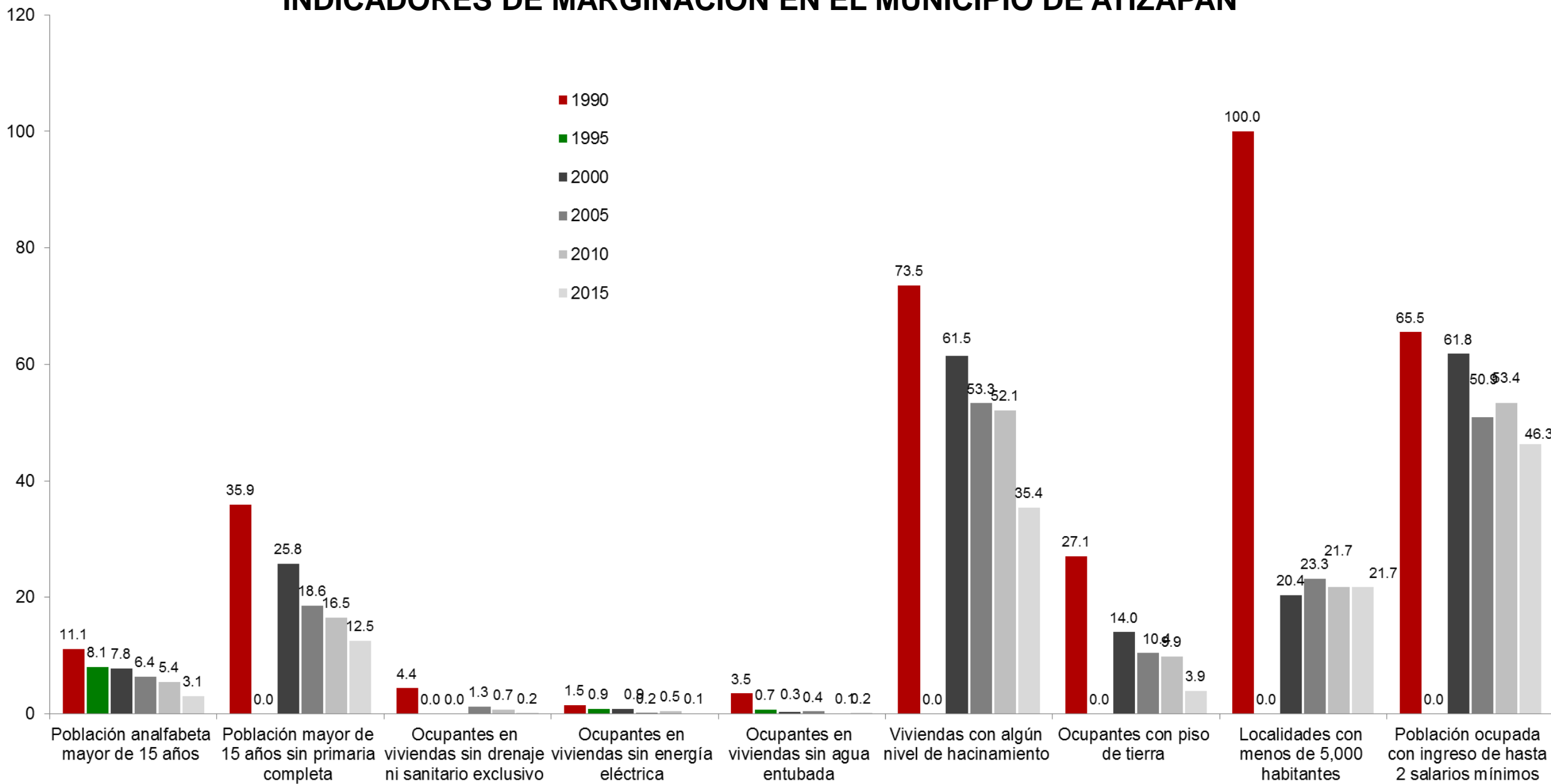
Fuente: elaborado con información del Censo General de Población y Vivienda, 2000. Censo de Población y Vivienda, 2010. Encuesta Intercensal, 2015.

INDICADORES DE MARGINACIÓN EN EL MUNICIPIO DE ATIZAPAN

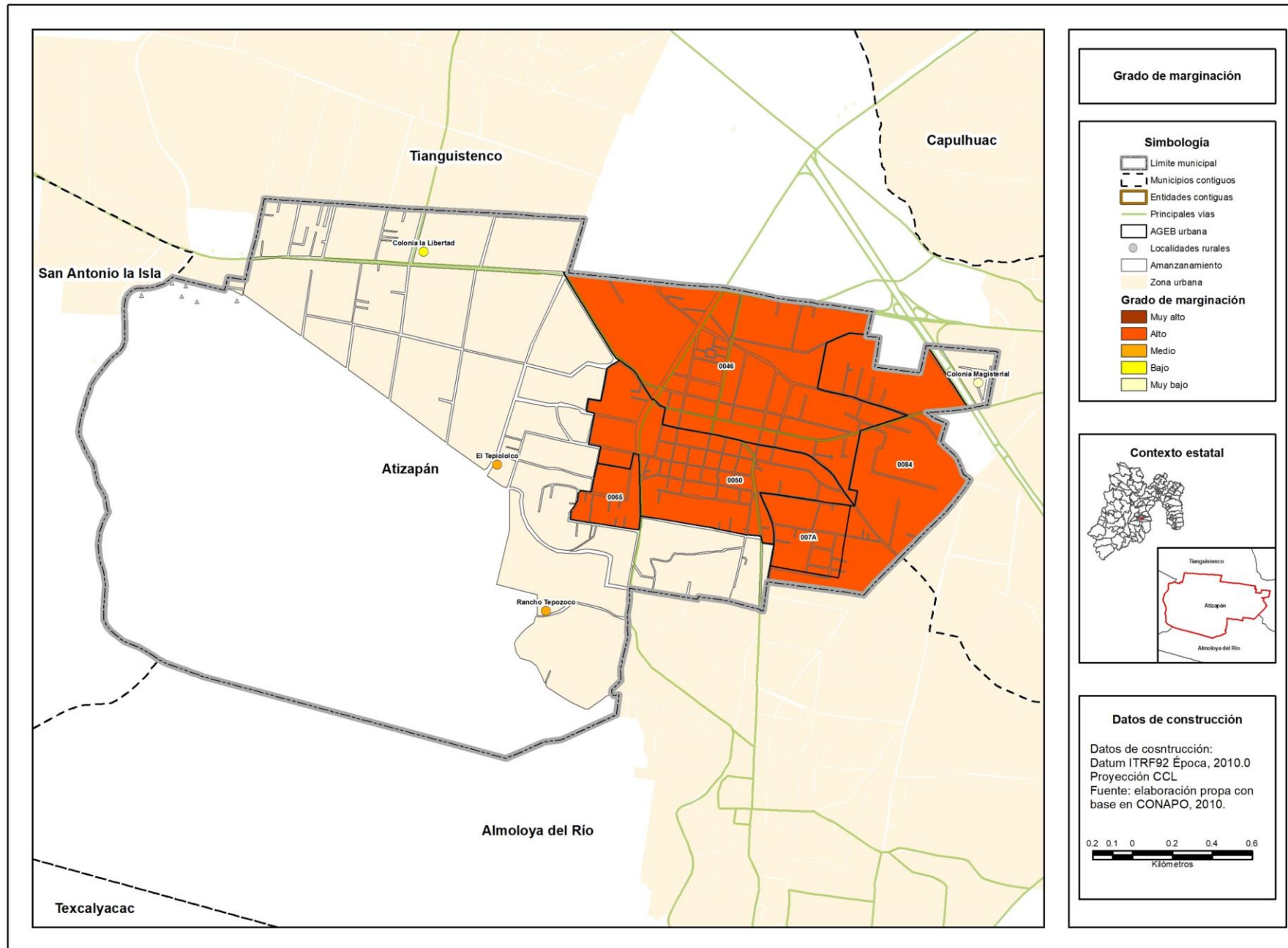
Variables	Año					
	1990	1995	2000	2005	2010	2015
Población en millones	5,339	7,147	8,172	8,909	10,299	11,875
Lugar que ocupa en el contexto nacional	1906	1906	2051	2110	1958	2125
Lugar que ocupa en el contexto estatal	65	0	69	74	0	79
Indicadores de Marginación (%)						
Población analfabeta mayor de 15 años	11.1	8.1	7.8	6.4	5.4	3.1
Población mayor de 15 años sin primaria completa	35.9	0.0	25.8	18.6	16.5	12.5
Ocupantes en viviendas sin drenaje ni sanitario exclusivo	4.4	0.0	0.0	1.3	0.7	0.2
Ocupantes en viviendas sin energía eléctrica	1.5	0.9	0.9	0.2	0.5	0.1
Ocupantes en viviendas sin agua entubada	3.5	0.7	0.3	0.4	0.1	0.2
Viviendas con algún nivel de hacinamiento	73.5	0.0	61.5	53.3	52.1	35.4
Ocupantes con piso de tierra	27.1	0.0	14.0	10.4	9.9	3.9
Localidades con menos de 5,000 habitantes	100.0	0.0	20.4	23.3	21.7	21.7
Población ocupada con ingreso de hasta 2 salarios mínimos	65.5	0.0	61.8	50.9	53.4	46.3
Índice de marginación	-0.9	-0.9	-1.1	-1.1	-0.9	-1.1
Grado de marginación	Bajo	Bajo	Bajo	Bajo	Bajo	Muy bajo

Fuente: elaboración propia con base en información del Consejo Nacional de Población (CONAPO).

INDICADORES DE MARGINACIÓN EN EL MUNICIPIO DE ATIZAPAN



Grado de marginación urbana y rural del municipio de Atizapán, 2010

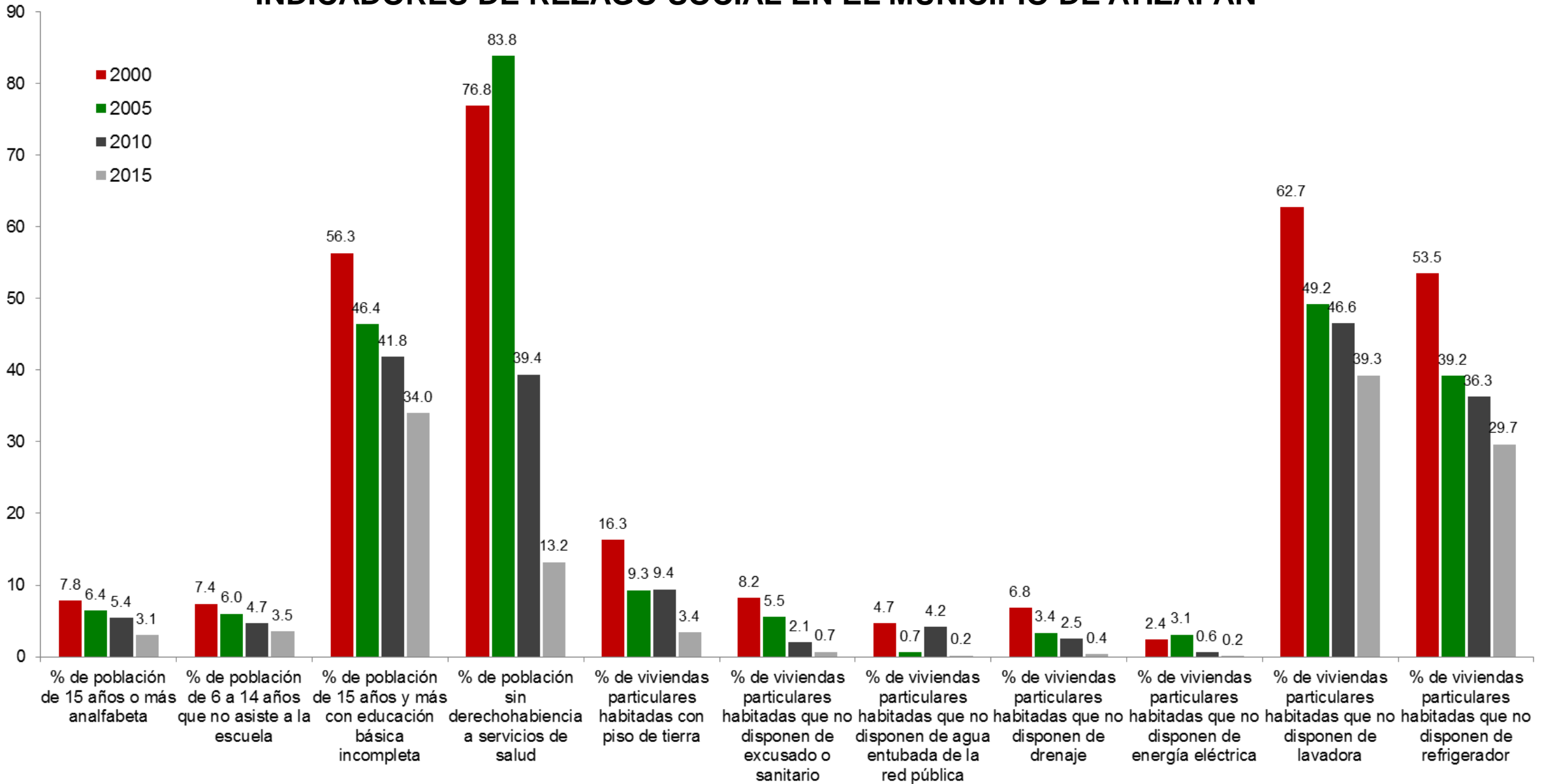


INDICADORES DE REZAGO SOCIAL EN EL MUNICIPIO DE ATIZAPAN

Concepto	Año			
	2000	2005	2010	2015
Población total	8,172	8,909	10,299	11,875
% de población de 15 años o más analfabeta	8	6	5	3
% de población de 6 a 14 años que no asiste a la escuela	7.38	6.00	4.68	3.53
% de población de 15 años y más con educación básica incompleta	56.32	46.44	41.84	34.04
% de población sin derechohabiencia a servicios de salud	76.85	83.79	39.37	13.21
% de viviendas particulares habitadas con piso de tierra	16.32	9.29	9.43	3.41
% de viviendas particulares habitadas que no disponen de excusado o sanitario	8.23	5.54	2.06	0.68
% de viviendas particulares habitadas que no disponen de agua entubada de la red pública	4.68	0.65	4.21	0.19
% de viviendas particulares habitadas que no disponen de drenaje	6.82	3.37	2.54	0.38
% de viviendas particulares habitadas que no disponen de energía eléctrica	2.41	3.10	0.62	0.15
% de viviendas particulares habitadas que no disponen de lavadora	62.74	49.18	46.55	39.26
% de viviendas particulares habitadas que no disponen de refrigerador	53.51	39.24	36.30	29.67
Índice de rezago social	-0.8964	-0.6737	-0.7703	-0.8581
Grado de rezago social	Muy bajo	Bajo	Muy bajo	Bajo
Lugar que ocupa en el contexto nacional	1,928	1,733	1,821	1,924

Fuente: Consejo Nacional de Evaluación de la Política de Desarrollo Social, Índice de Rezago Social, CONEVAL, México.

INDICADORES DE REZAGO SOCIAL EN EL MUNICIPIO DE ATIZAPAN



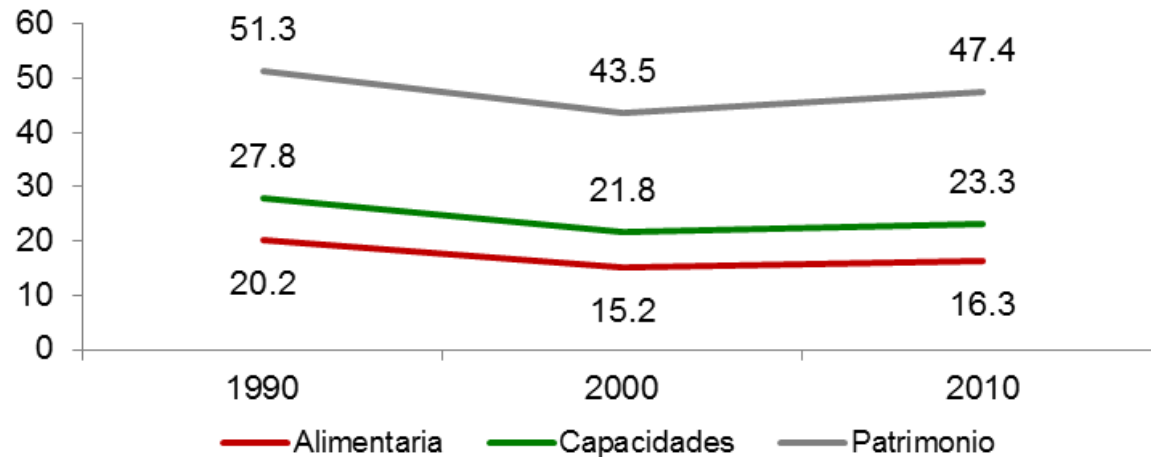
Fuente: Consejo Nacional de Evaluación de la Política de Desarrollo Social, Índice de Rezago Social, CONEVAL, México.

POBREZA POR INGRESOS EN EL MUNICIPIO DE ATIZAPÁN

Concepto	1990	2000	2010
Alimentaria	20.2	15.2	16.3
Capacidades	27.8	21.8	23.3
Patrimonio	51.3	43.5	47.4
Coeficiente de Gini	0.3958	0.4303	0.4124

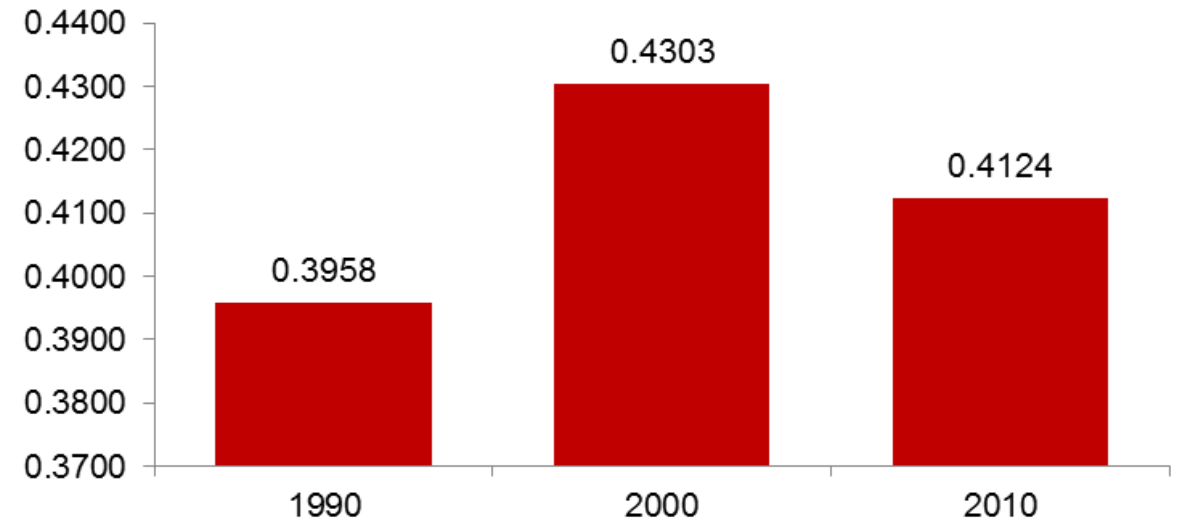
Fuente: Consejo Nacional de Evaluación de la Política de Desarrollo Social. "Evolución de la pobreza por ingresos 1990-2010".
 C:\Users\amreyest\Downloads\Evolucion_pobreza_ingresos_1990_2010 (3).zip\ (Fecha de consulta: 4 de septiembre de 2017).

Pobreza por ingresos



Fuente: Consejo Nacional de Evaluación de la Política de Desarrollo Social. "Evolución de la pobreza por ingresos 1990-2010".

Coeficiente de Gini



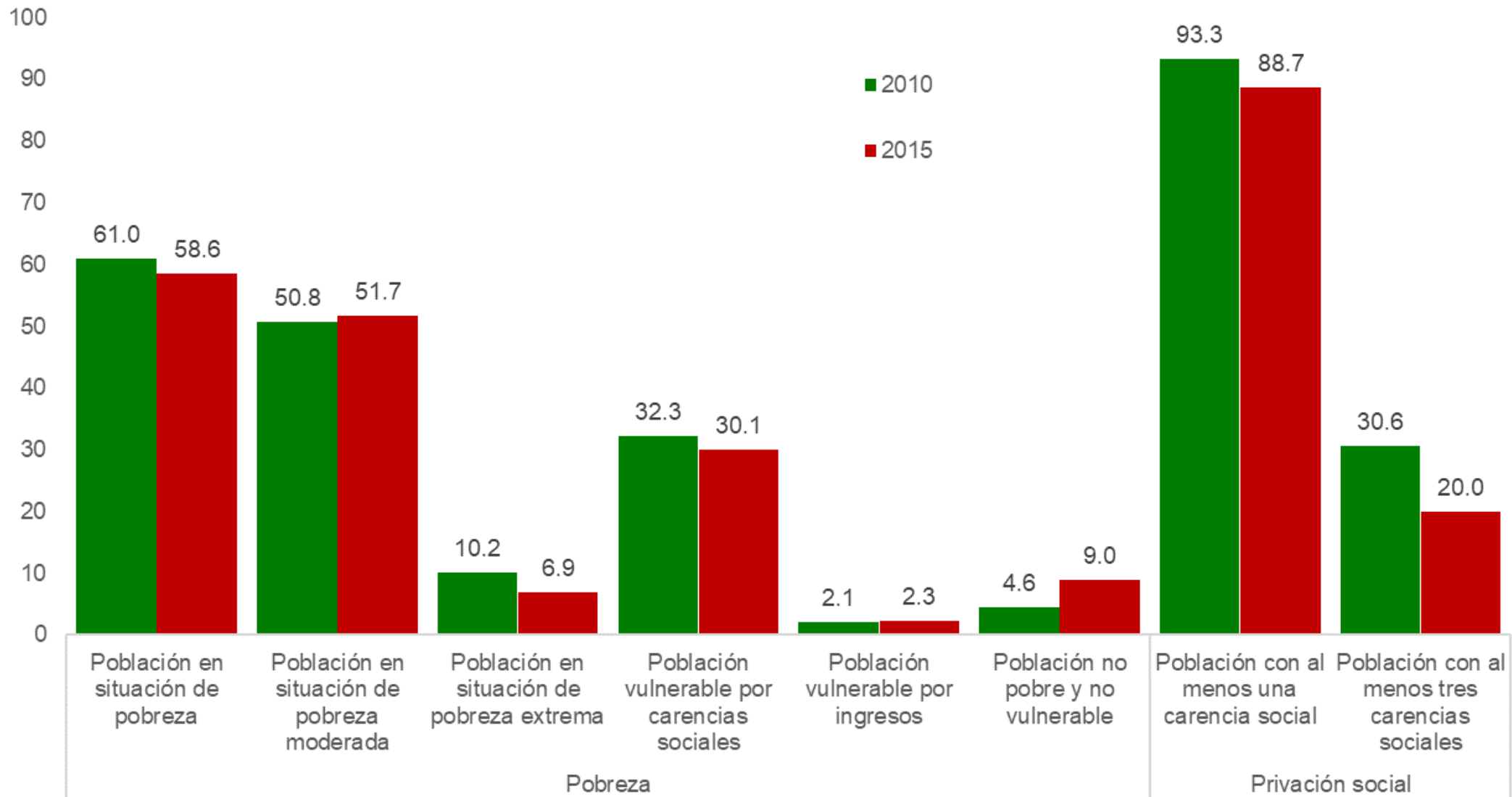
Fuente: Consejo Nacional de Evaluación de la Política de Desarrollo Social. "Evolución de la pobreza por ingresos 1990-2010".

POBREZA MULTIDIMENSIONAL EN EL MUNICIPIO DE ATIZAPÁN, 2010-2015

Concepto		Porcentaje		Número de personas	
		2010	2015	2010	2015
Pobreza	Población en situación de pobreza	61.0	58.6	7,209	7,025
	Población en situación de pobreza moderada	50.8	51.7	6,003	6,196
	Población en situación de pobreza extrema	10.2	6.9	1,206	829
	Población vulnerable por carencias sociales	32.3	30.1	3,820	3,611
	Población vulnerable por ingresos	2.1	2.3	245	281
	Población no pobre y no vulnerable	4.6	9.0	543	1,075
Privación social	Población con al menos una carencia social	93.3	88.7	11,030	10,636
	Población con al menos tres carencias sociales	30.6	20.0	3,614	2,394
Indicadores de carencia social	Rezago educativo	22.6	15.6	2,667	1,866
	Carencia por acceso a los servicios de salud	23.2	12.5	2,736	1,499
	Carencia por acceso a la seguridad social	89.7	84.4	10,595	10,116
	Carencia por calidad y espacios de la vivienda	25.2	19.0	2,982	2,274
	Carencia por acceso a los servicios básicos en la vivienda	4.0	6.5	473	779
	Carencia por acceso a la alimentación	32.2	31.6	3,804	3,784
Bienestar	Población con un ingreso inferior a la línea de bienestar mínimo	20.0	18.9	2,366	2,263
	Población con un ingreso inferior a la línea de bienestar	63.1	60.9	7,455	7,306

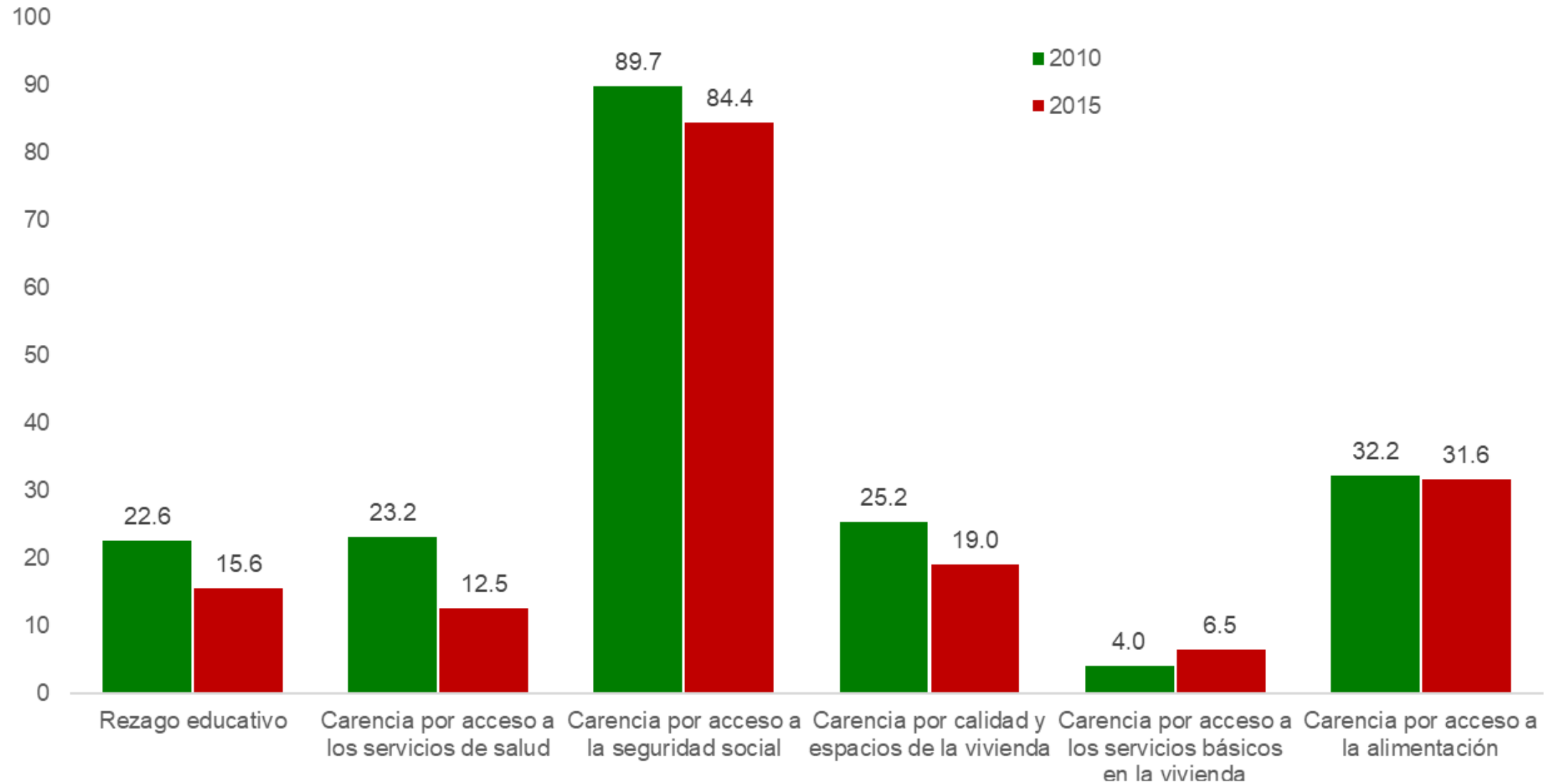
Fuente: estimaciones del CONEVAL con base en el MCS-ENIGH 2010, la Muestra del Censo de Población y Vivienda 2010, el Modelo Estadístico 2015 para la continuidad del MCS-ENIGH y la Encuesta Intercensal 2015.

INDICADORES DE POBREZA MULTIDIMENSIONAL Y PRIVACIÓN SOCIAL EN EL MUNICIPIO DE ATIZAPÁN, 2010-2015



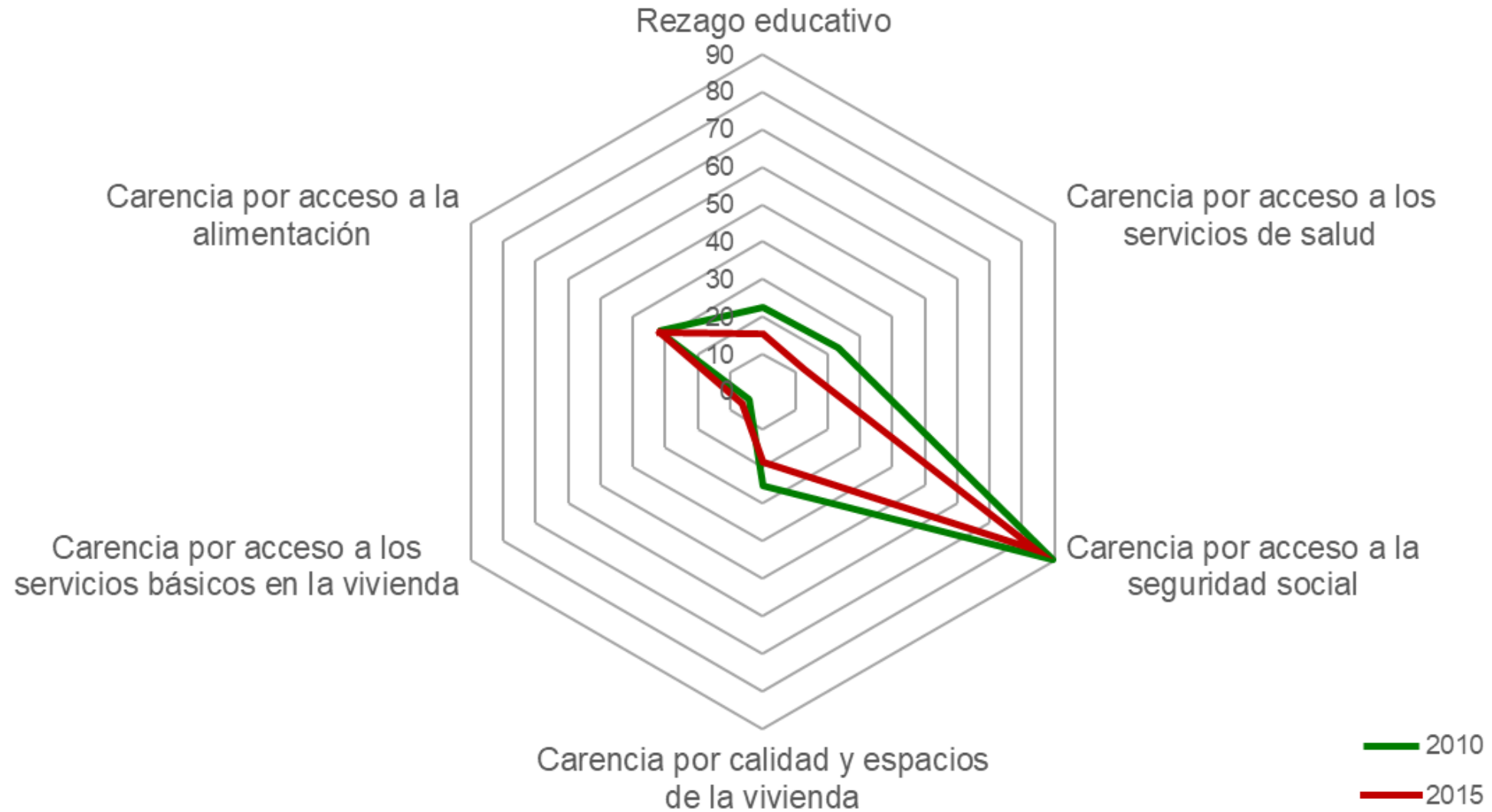
Fuente: estimaciones del CONEVAL con base en el MCS-ENIGH 2010, la muestra del Censo de Población y Vivienda 2010, el Modelo Estadístico 2015 para la continuidad del MCS-ENIGH y la Encuesta Intercensal 2015.

INDICADORES DE CARENCIA SOCIAL EN EL MUNICIPIO DE ATIZAPÁN, 2010-2015



Fuente: estimaciones del CONEVAL con base en el MCS-ENIGH 2010, la muestra del Censo de Población y Vivienda 2010, el Modelo Estadístico 2015 para la continuidad del MCS-ENIGH y la Encuesta Intercensal 2015.

INDICADORES DE CARENCIA SOCIAL EN EL MUNICIPIO DE ATIZAPÁN, 2010-2015



Fuente: estimaciones del CONEVAL con base en el MCS-ENIGH 2010, la muestra del Censo de Población y Vivienda 2010, el Modelo Estadístico 2015 para la continuidad del MCS-ENIGH y la Encuesta Intercensal 2015.