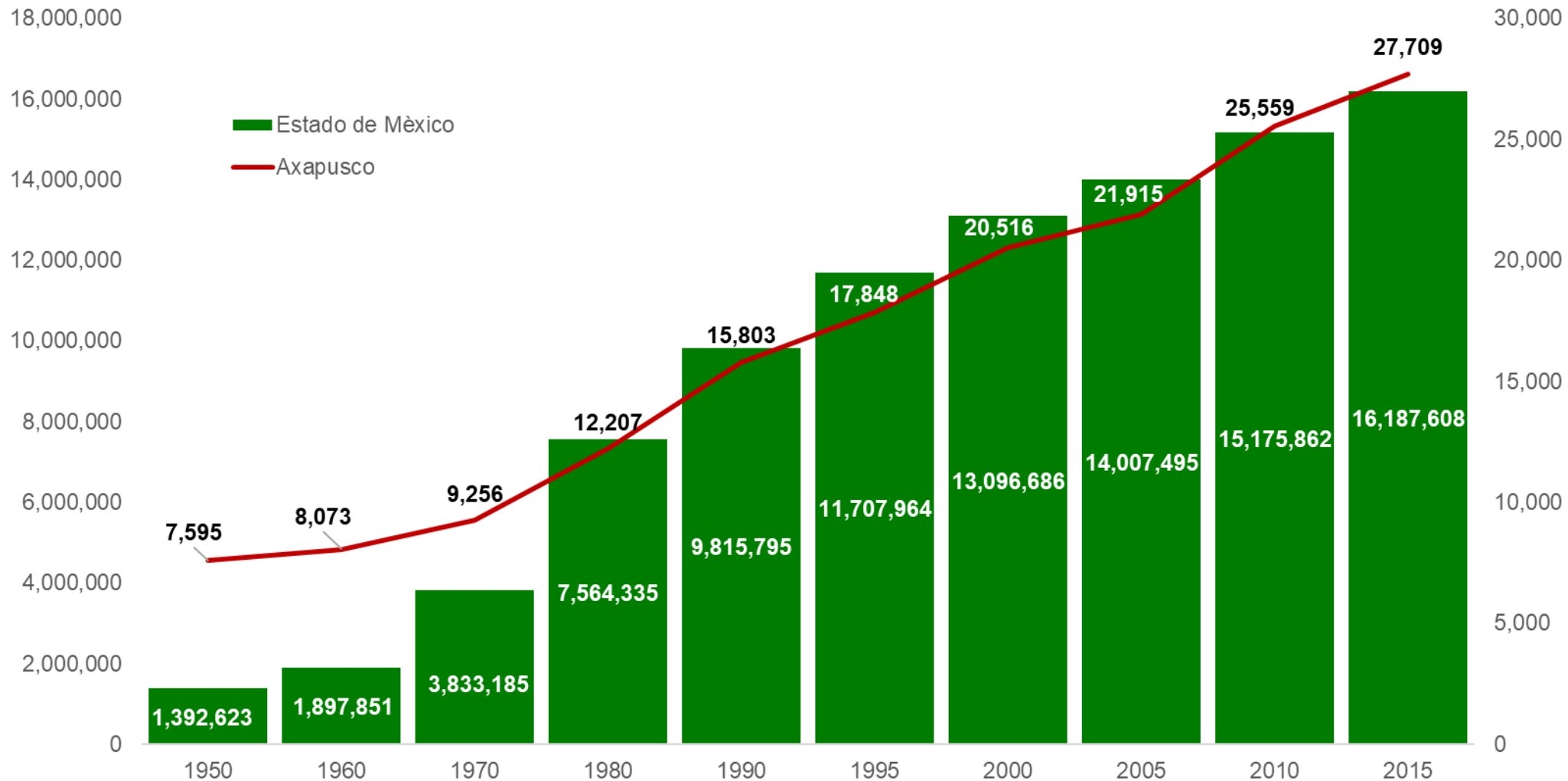


**LA POLÍTICA SOCIAL EN EL MUNICIPIO DE  
AXAPUSCO. EVOLUCIÓN, SITUACIÓN ACTUAL Y  
PERSPECTIVA PARA EL PERIODO 2017-2023**

# EVOLUCIÓN DE LA POBLACIÓN EN EL MUNICIPIO DE AXAPUSCO



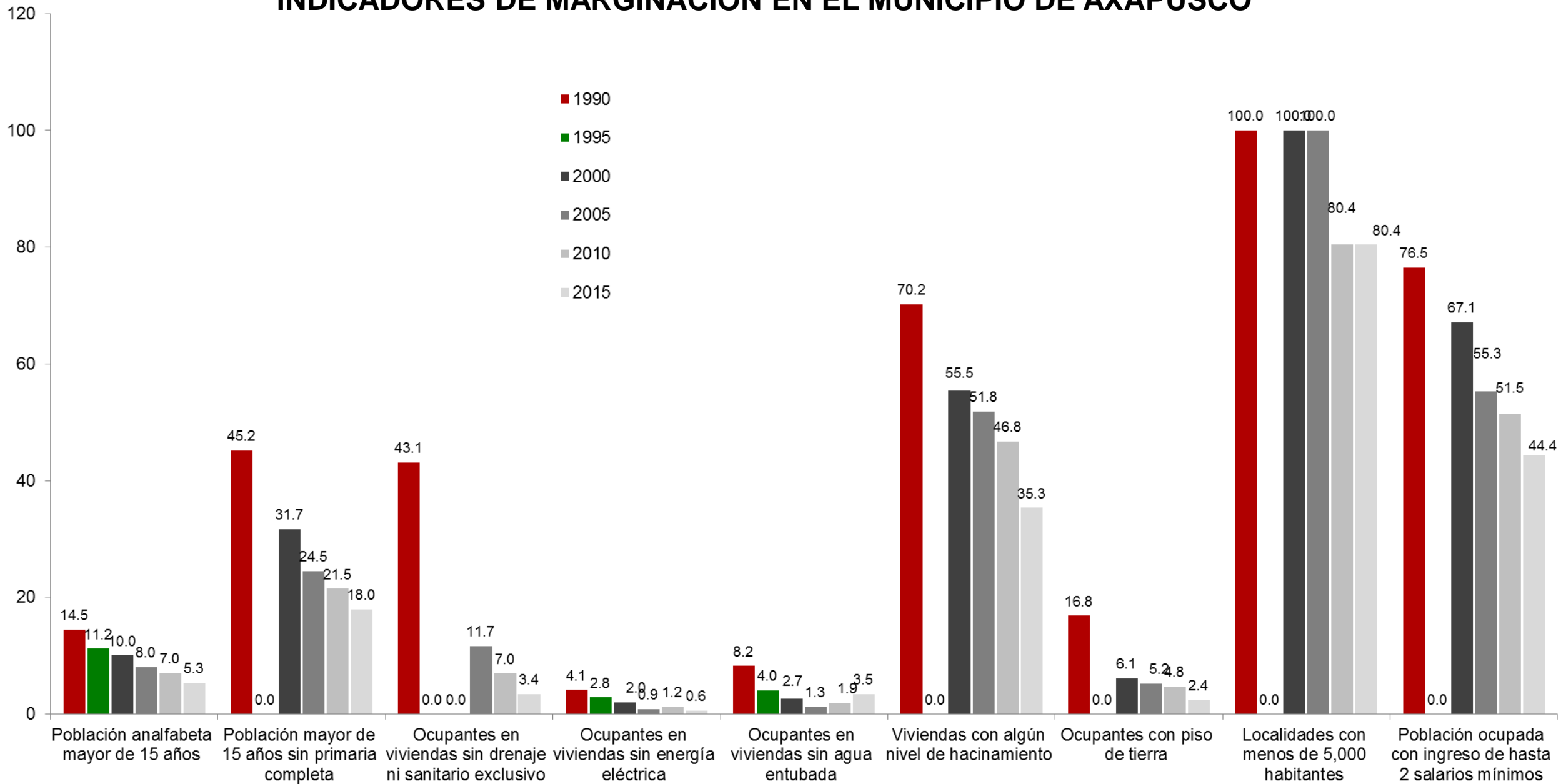
Fuente: elaborado con base en información de los Censos y Conteos de Población y Vivienda del Instituto Nacional de Estadística y Geografía (INEGI).

## INDICADORES DE MARGINACIÓN EN EL MUNICIPIO DE AXAPUSCO

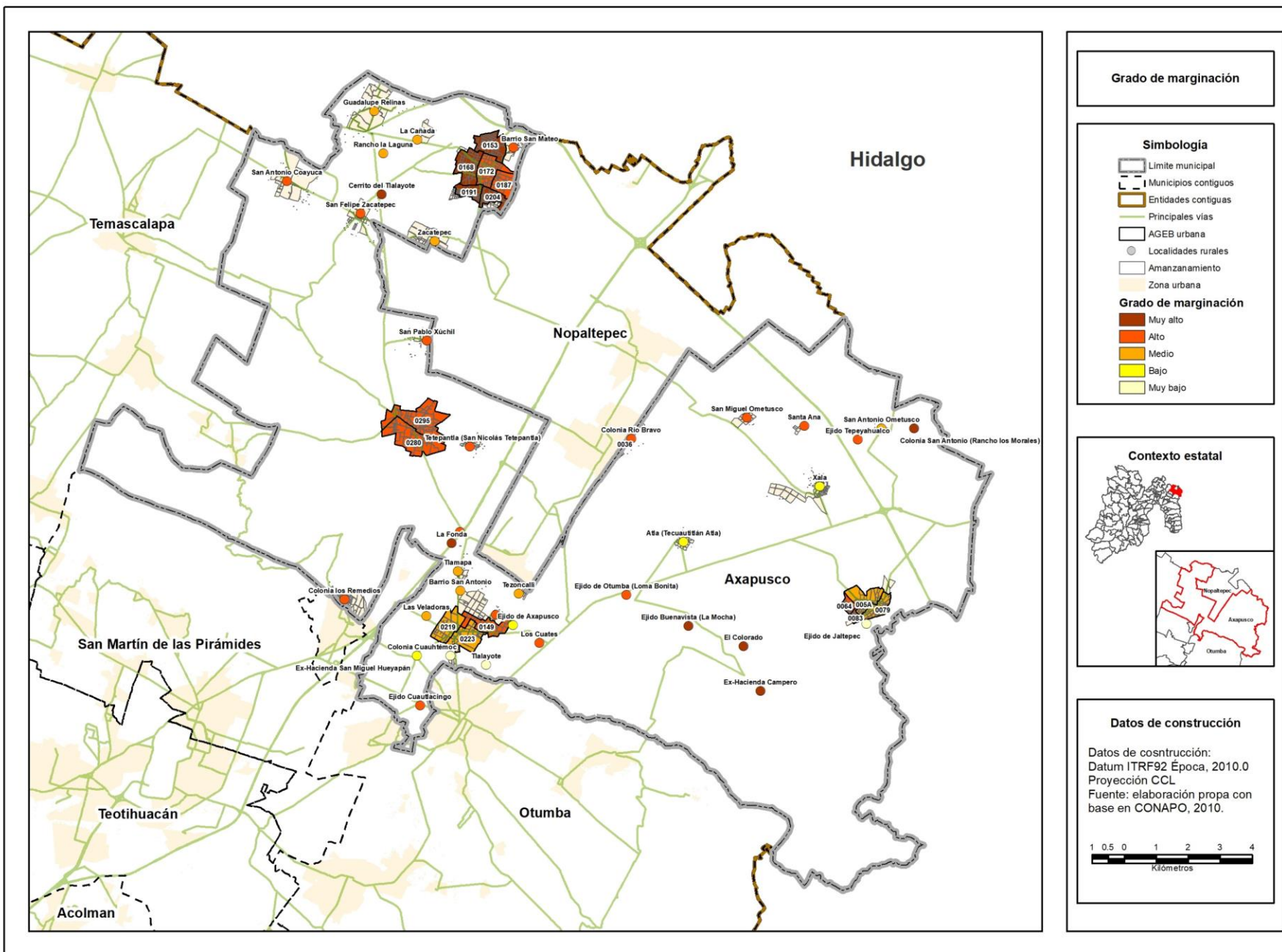
Variables	Año					
	1990	1995	2000	2005	2010	2015
Población en millones	15,803	17,848	20,516	21,915	25,559	27,709
Lugar que ocupa en el contexto nacional	1600	1736	1697	1749	1720	1770
Lugar que ocupa en el contexto estatal	47	0	44	45	0	49
<b>Indicadores de Marginación (%)</b>						
Población analfabeta mayor de 15 años	14.5	11.2	10.0	8.0	7.0	5.3
Población mayor de 15 años sin primaria completa	45.2	0.0	31.7	24.5	21.5	18.0
Ocupantes en viviendas sin drenaje ni sanitario exclusivo	43.1	0.0	0.0	11.7	7.0	3.4
Ocupantes en viviendas sin energía eléctrica	4.1	2.8	2.0	0.9	1.2	0.6
Ocupantes en viviendas sin agua entubada	8.2	4.0	2.7	1.3	1.9	3.5
Viviendas con algún nivel de hacinamiento	70.2	0.0	55.5	51.8	46.8	35.3
Ocupantes con piso de tierra	16.8	0.0	6.1	5.2	4.8	2.4
Localidades con menos de 5,000 habitantes	100.0	0.0	100.0	100.0	80.4	80.4
Población ocupada con ingreso de hasta 2 salarios mínimos	76.5	0.0	67.1	55.3	51.5	44.4
Índice de marginación	-0.5	-0.7	-0.6	-0.6	-0.6	-0.7
Grado de marginación	Medio	Medio	Medio	Medio	Medio	Bajo

Fuente: elaboración propia con base en información del Consejo Nacional de Población (CONAPO).

# INDICADORES DE MARGINACIÓN EN EL MUNICIPIO DE AXAPUSCO



# Grado de marginación urbana y rural del municipio de Axapusco, 2010

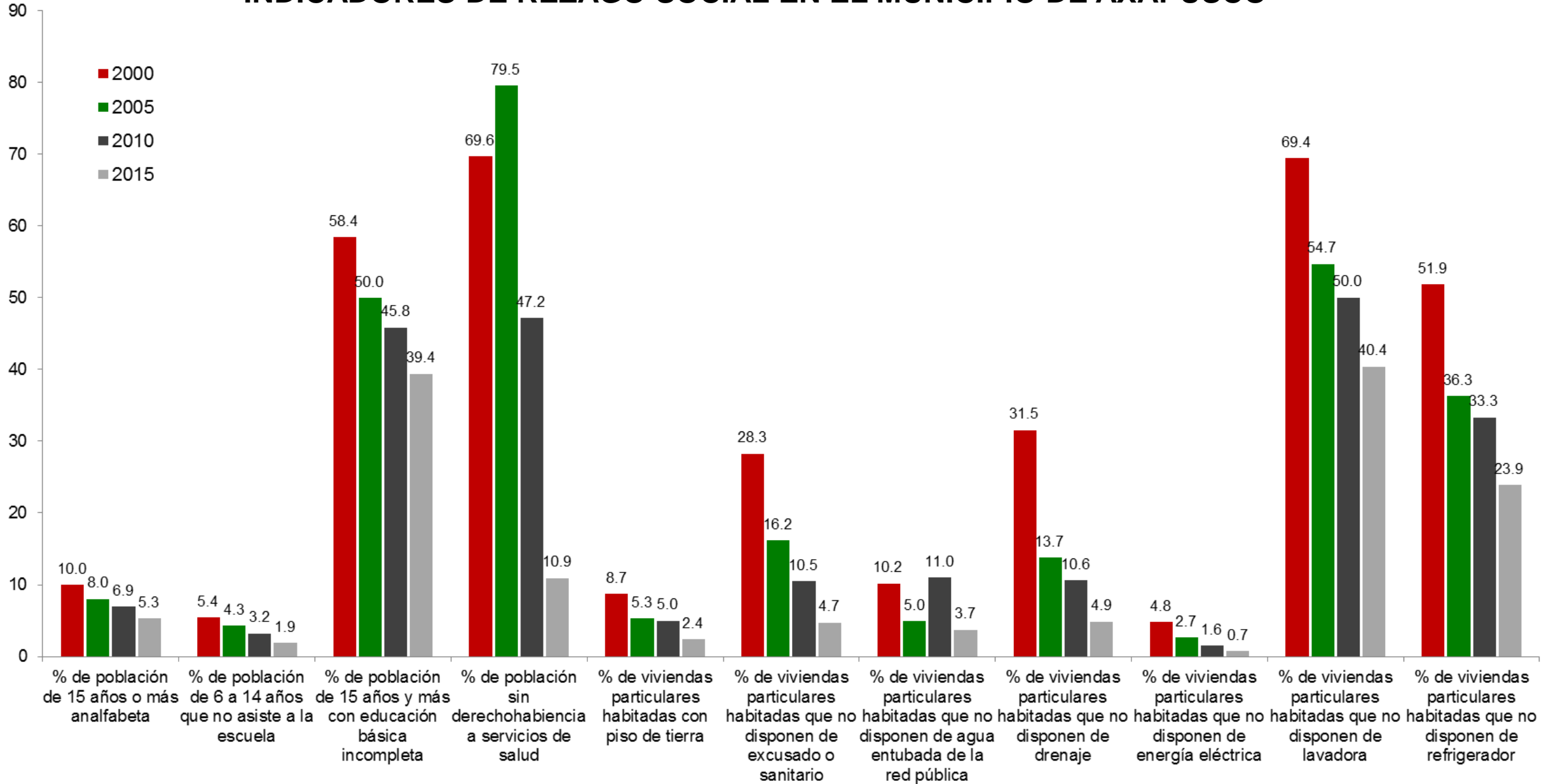


## INDICADORES DE REZAGO SOCIAL EN EL MUNICIPIO DE AXAPUSCO

Concepto	Año			
	2000	2005	2010	2015
Población total	20,516	21,915	25,559	27,709
% de población de 15 años o más analfabeta	10	8	7	5
% de población de 6 a 14 años que no asiste a la escuela	5.42	4.31	3.23	1.86
% de población de 15 años y más con educación básica incompleta	58.37	49.97	45.84	39.39
% de población sin derechohabiencia a servicios de salud	69.65	79.48	47.18	10.94
% de viviendas particulares habitadas con piso de tierra	8.75	5.35	5.00	2.39
% de viviendas particulares habitadas que no disponen de excusado o sanitario	28.27	16.16	10.46	4.75
% de viviendas particulares habitadas que no disponen de agua entubada de la red pública	10.17	4.98	11.03	3.72
% de viviendas particulares habitadas que no disponen de drenaje	31.54	13.74	10.62	4.87
% de viviendas particulares habitadas que no disponen de energía eléctrica	4.85	2.65	1.56	0.72
% de viviendas particulares habitadas que no disponen de lavadora	69.43	54.68	50.00	40.41
% de viviendas particulares habitadas que no disponen de refrigerador	51.87	36.29	33.31	23.91
Índice de rezago social	-0.6777	-0.6720	-0.5950	-0.7416
Grado de rezago social	Bajo	Bajo	Bajo	Bajo
Lugar que ocupa en el contexto nacional	1,759	1,731	1,655	1,790

Fuente: Consejo Nacional de Evaluación de la Política de Desarrollo Social, Índice de Rezago Social, CONEVAL, México.

# INDICADORES DE REZAGO SOCIAL EN EL MUNICIPIO DE AXAPUSCO



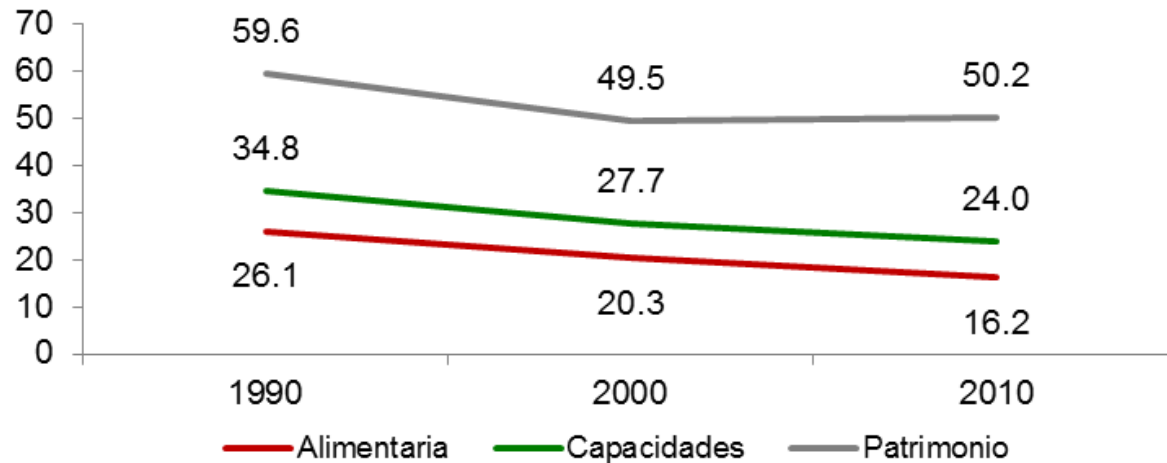
Fuente: Consejo Nacional de Evaluación de la Política de Desarrollo Social, Índice de Rezago Social, CONEVAL, México.

## POBREZA POR INGRESOS EN EL MUNICIPIO DE AXAPUSCO

Concepto	1990	2000	2010
Alimentaria	26.1	20.3	16.2
Capacidades	34.8	27.7	24.0
Patrimonio	59.6	49.5	50.2
Coefficiente de Gini	0.3820	0.4669	0.3663

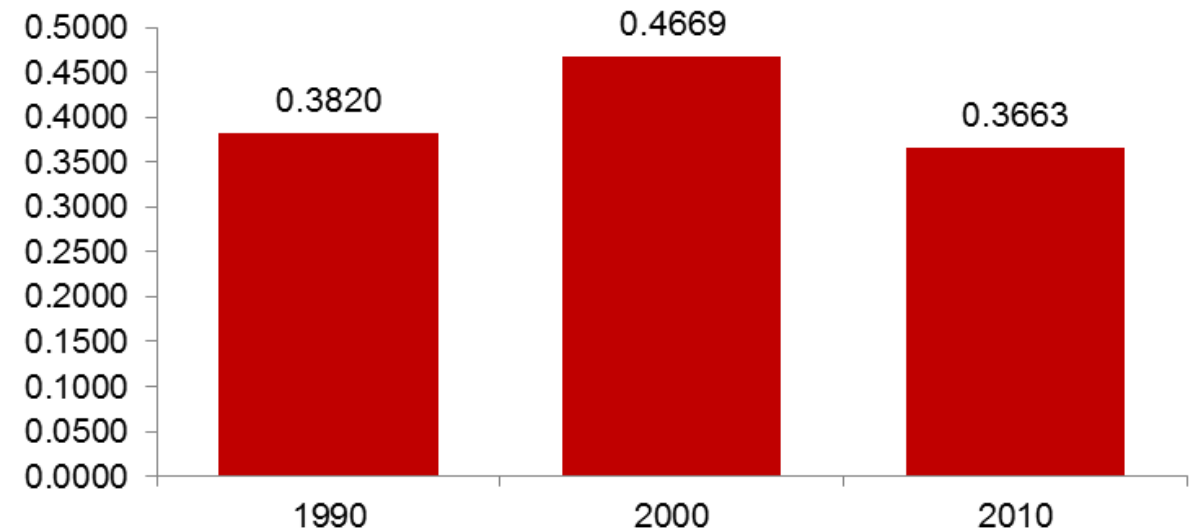
Fuente: Consejo Nacional de Evaluación de la Política de Desarrollo Social. "Evolución de la pobreza por ingresos 1990-2010". C:\Users\lamreyest\Downloads\Evolucion\_pobreza\_ingresos\_1990\_2010 (3).zip\  
(Fecha de consulta: 4 de septiembre de 2017).

### Pobreza por ingresos



Fuente: Consejo Nacional de Evaluación de la Política de Desarrollo Social. "Evolución de la pobreza por ingresos 1990-2010".

### Coefficiente de Gini



Fuente: Consejo Nacional de Evaluación de la Política de Desarrollo Social. "Evolución de la pobreza por ingresos 1990-2010".

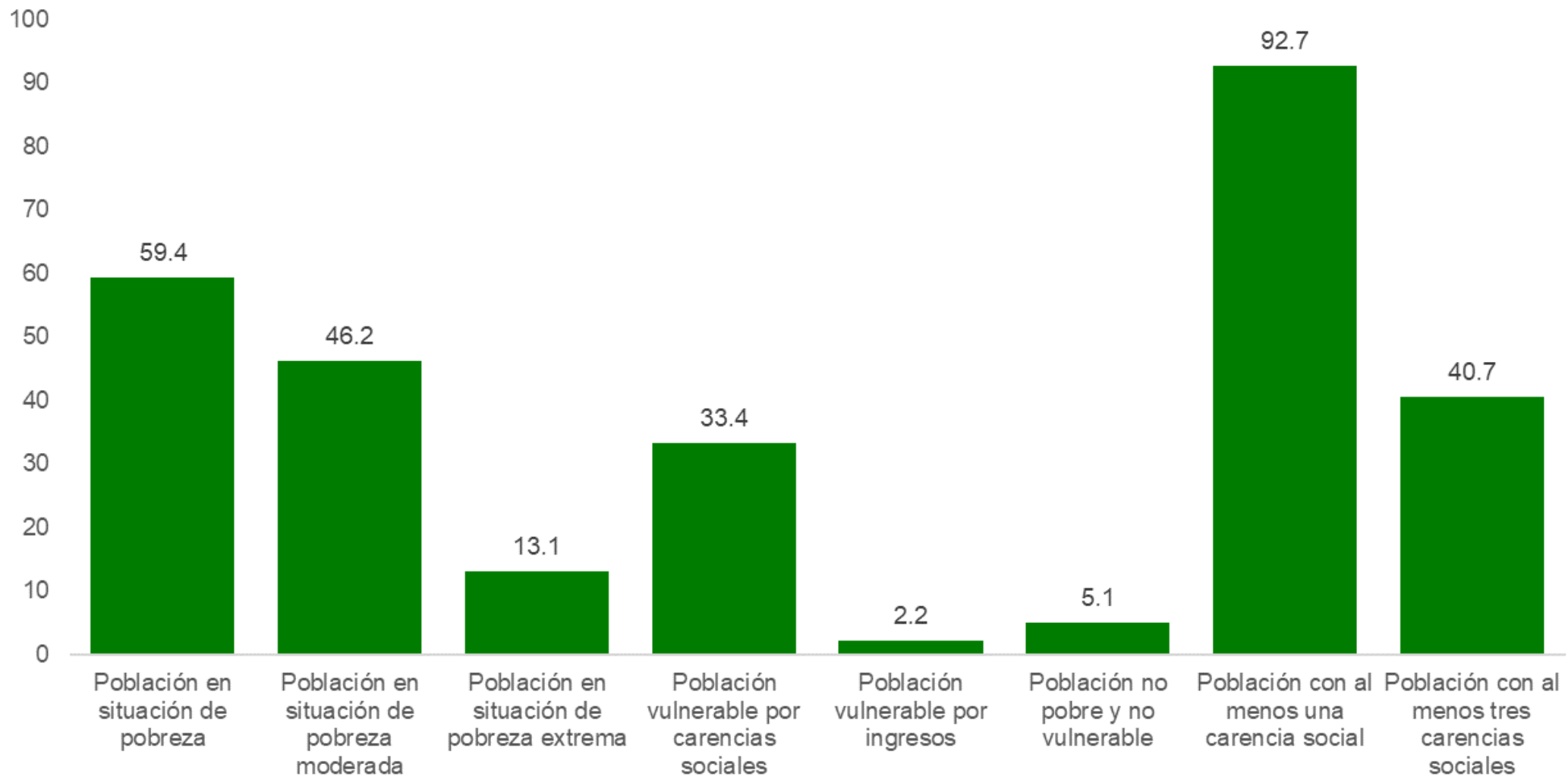


## POBREZA MULTIDIMENSIONAL EN EL MUNICIPIO DE AXAPUSCO, 2010

	Concepto	Porcentaje	Número de personas
<b>Pobreza</b>	Población en situación de pobreza	59.4	13,238
	Población en situación de pobreza moderada	46.2	10,307
	Población en situación de pobreza extrema	13.1	2,931
	Población vulnerable por carencias sociales	33.4	7,438
	Población vulnerable por ingresos	2.2	480
	Población no pobre y no vulnerable	5.1	1,144
<b>Privación social</b>	Población con al menos una carencia social	92.7	20,676
	Población con al menos tres carencias sociales	40.7	9,068
<b>Indicadores de carencia social</b>	Rezago educativo	23.5	5,244
	Carencia por acceso a los servicios de salud	48.7	10,865
	Carencia por acceso a la seguridad social	84.5	18,837
	Carencia por calidad y espacios de la vivienda	17.3	3,864
	Carencia por acceso a los servicios básicos en la vivienda	18.5	4,125
	Carencia por acceso a la alimentación	37.6	8,394
<b>Bienestar</b>	Población con un ingreso inferior a la línea de bienestar mínimo	21.3	4,752
	Población con un ingreso inferior a la línea de bienestar	61.5	13,718

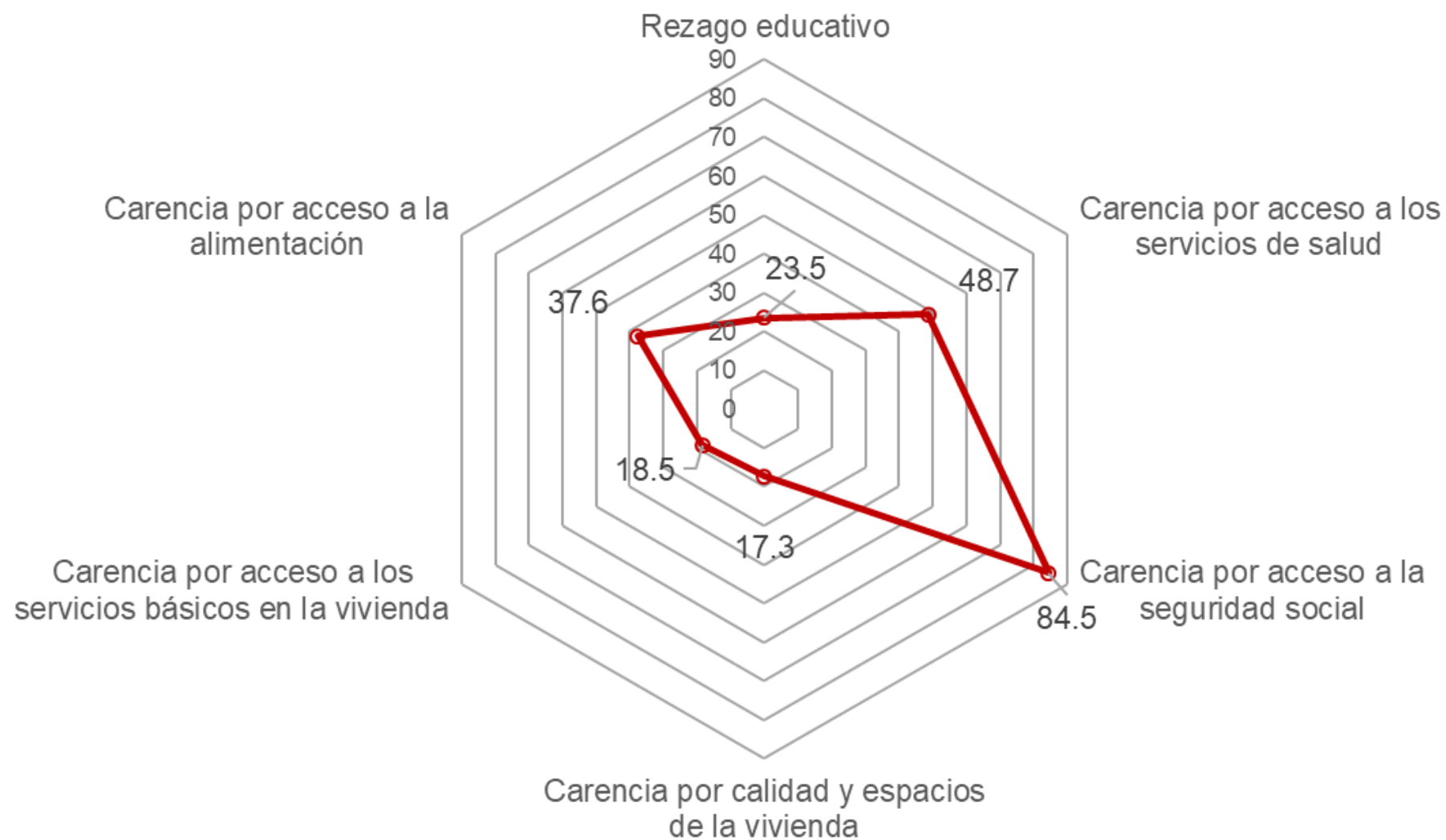
Fuente: estimaciones del CONEVAL con base en el MCS-ENIGH 2010 y la muestra del Censo de Población y Vivienda 2010.

## INDICADORES DE POBREZA MULTIDIMENSIONAL Y PRIVACIÓN SOCIAL EN EL MUNICIPIO DE AXAPUSCO, 2010



Fuente: estimaciones del CONEVAL con base en el MCS-ENIGH 2010 y la muestra del Censo de Población y Vivienda 2010.

# INDICADORES DE CARENCIA SOCIAL EN EL MUNICIPIO DE AXAPUSCO, 2010



Fuente: estimaciones del CONEVAL con base en el MCS-ENIGH 2010 y la muestra del Censo de Población y Vivienda 2010.