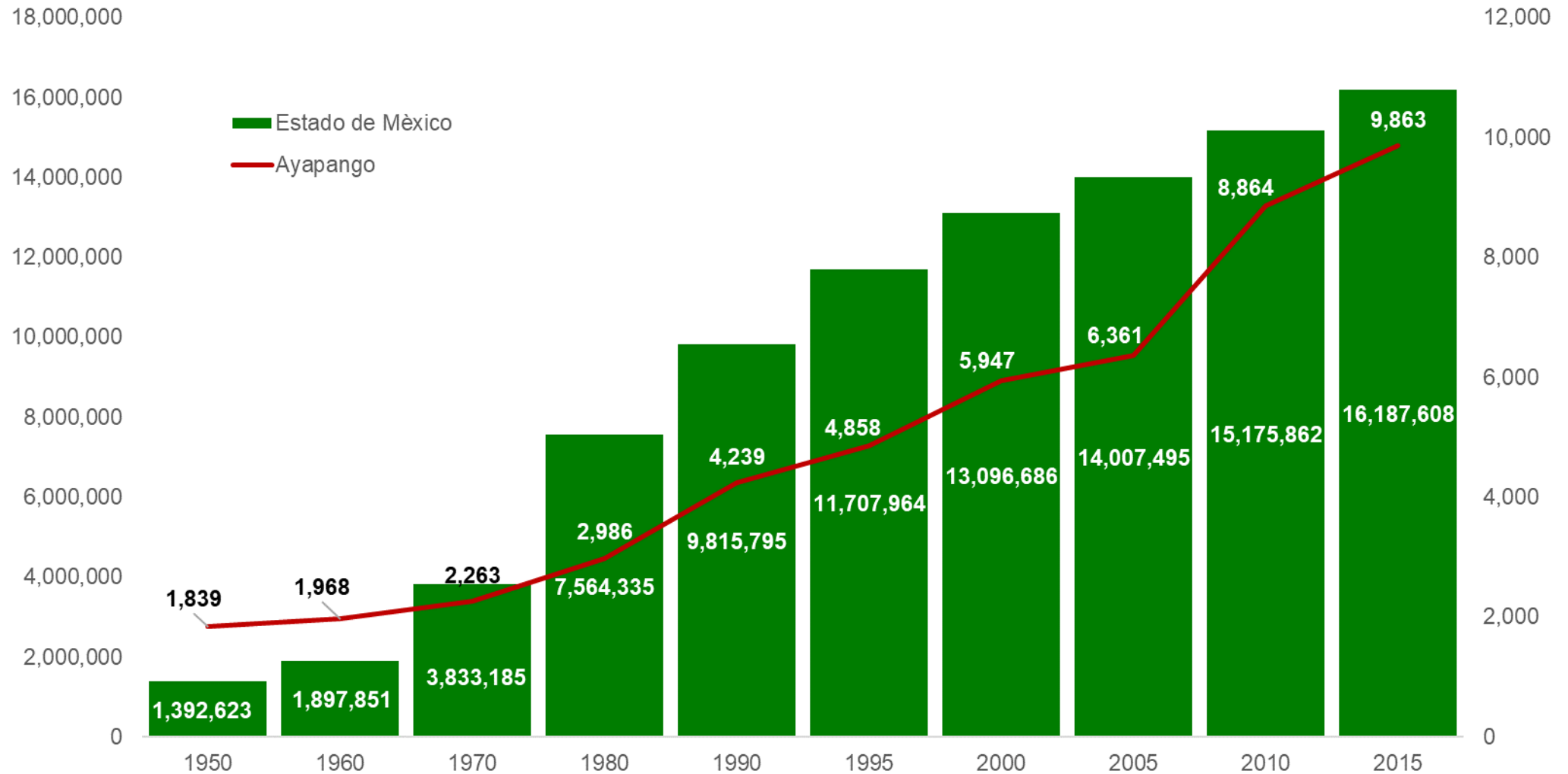


**LA POLÍTICA SOCIAL EN EL MUNICIPIO DE
AYAPANGO. EVOLUCIÓN, SITUACIÓN ACTUAL Y
PERSPECTIVA PARA EL PERIODO 2017-2023**

EVOLUCIÓN DE LA POBLACIÓN EN EL MUNICIPIO DE AYAPANGO



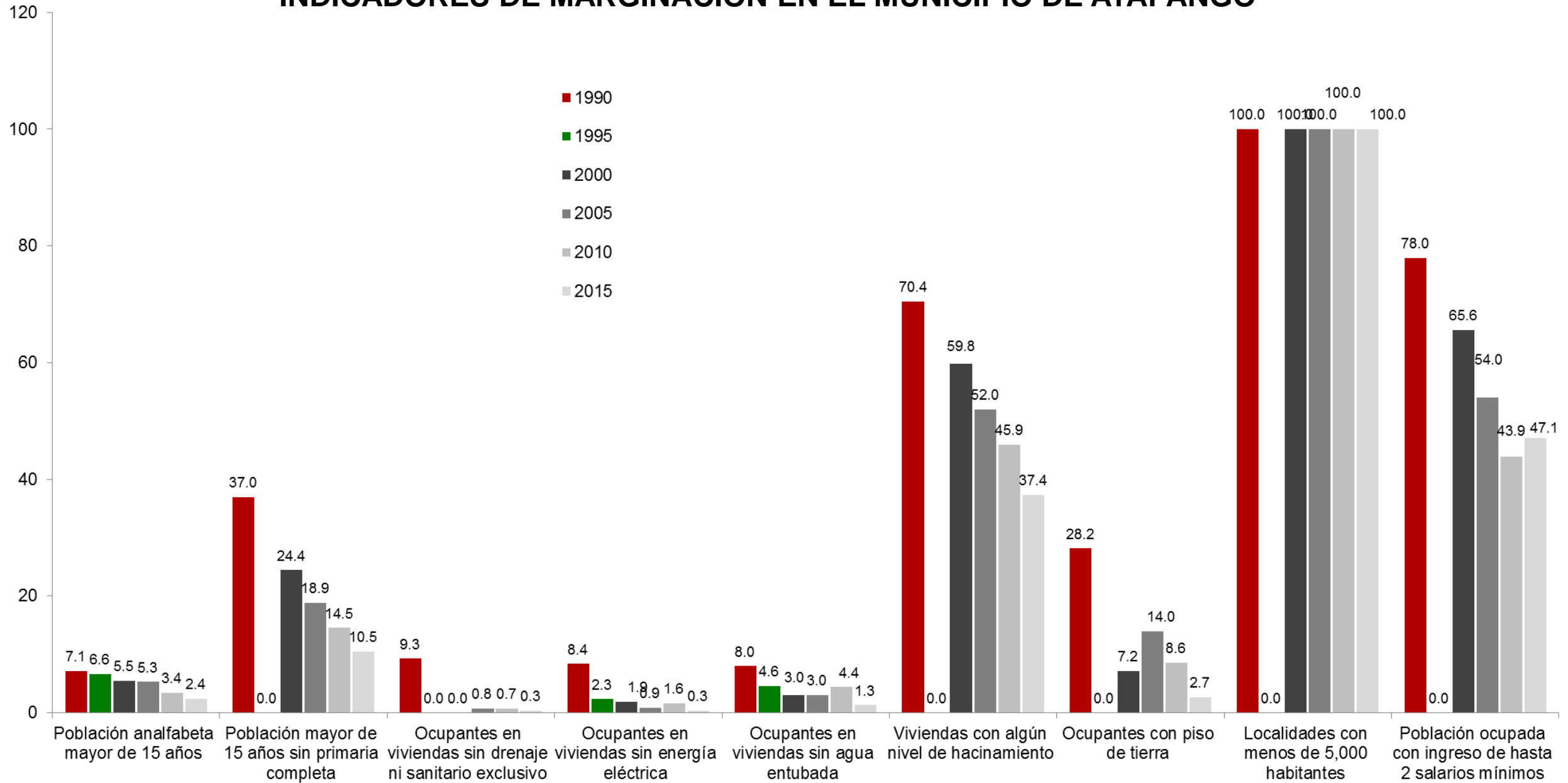
Fuente: elaborado con base en información de los Censos y Conteos de Población y Vivienda del Instituto Nacional de Estadística y Geografía (INEGI).

INDICADORES DE MARGINACIÓN EN EL MUNICIPIO DE AYAPANGO

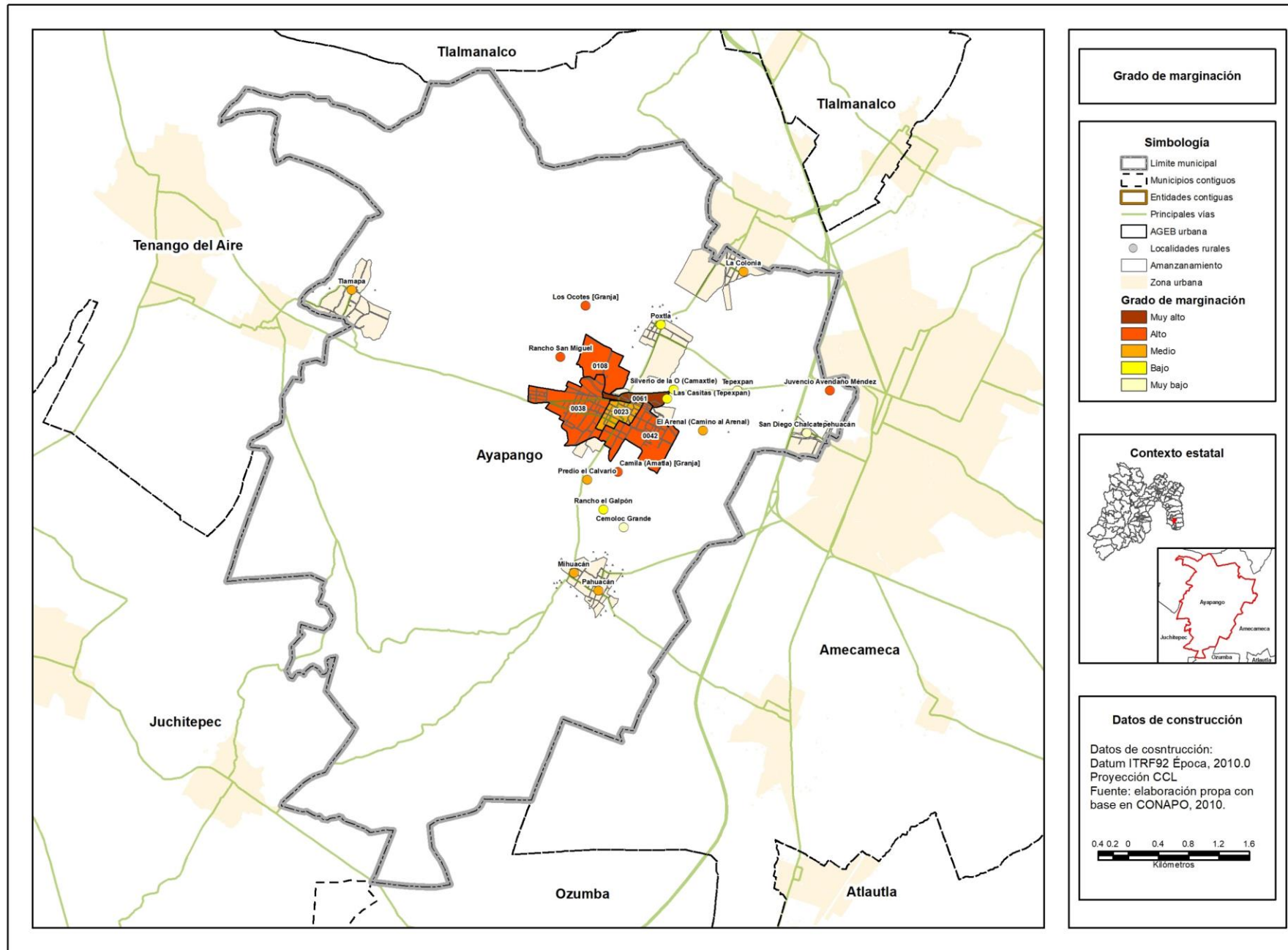
Variables	Año					
	1990	1995	2000	2005	2010	2015
Población en millones	4,239	4,858	5,947	6,361	8,864	9,863
Lugar que ocupa en el contexto nacional	1784	1794	1874	1855	1870	1879
Lugar que ocupa en el contexto estatal	58	0	58	52	0	57
Indicadores de Marginación (%)						
Población analfabeta mayor de 15 años	7.1	6.6	5.5	5.3	3.4	2.4
Población mayor de 15 años sin primaria completa	37.0	0.0	24.4	18.9	14.5	10.5
Ocupantes en viviendas sin drenaje ni sanitario exclusivo	9.3	0.0	0.0	0.8	0.7	0.3
Ocupantes en viviendas sin energía eléctrica	8.4	2.3	1.9	0.9	1.6	0.3
Ocupantes en viviendas sin agua entubada	8.0	4.6	3.0	3.0	4.4	1.3
Viviendas con algún nivel de hacinamiento	70.4	0.0	59.8	52.0	45.9	37.4
Ocupantes con piso de tierra	28.2	0.0	7.2	14.0	8.6	2.7
Localidades con menos de 5,000 habitantes	100.0	0.0	100.0	100.0	100.0	100.0
Población ocupada con ingreso de hasta 2 salarios mínimos	78.0	0.0	65.6	54.0	43.9	47.1
Índice de marginación	-0.7	-0.7	-0.8	-0.8	-0.8	-0.8
Grado de marginación	Bajo	Medio	Bajo	Bajo	Bajo	Bajo

Fuente: elaboración propia con base en información del Consejo Nacional de Población (CONAPO).

INDICADORES DE MARGINACIÓN EN EL MUNICIPIO DE AYAPANGO



Grado de marginación urbana y rural del municipio de Ayapango, 2010

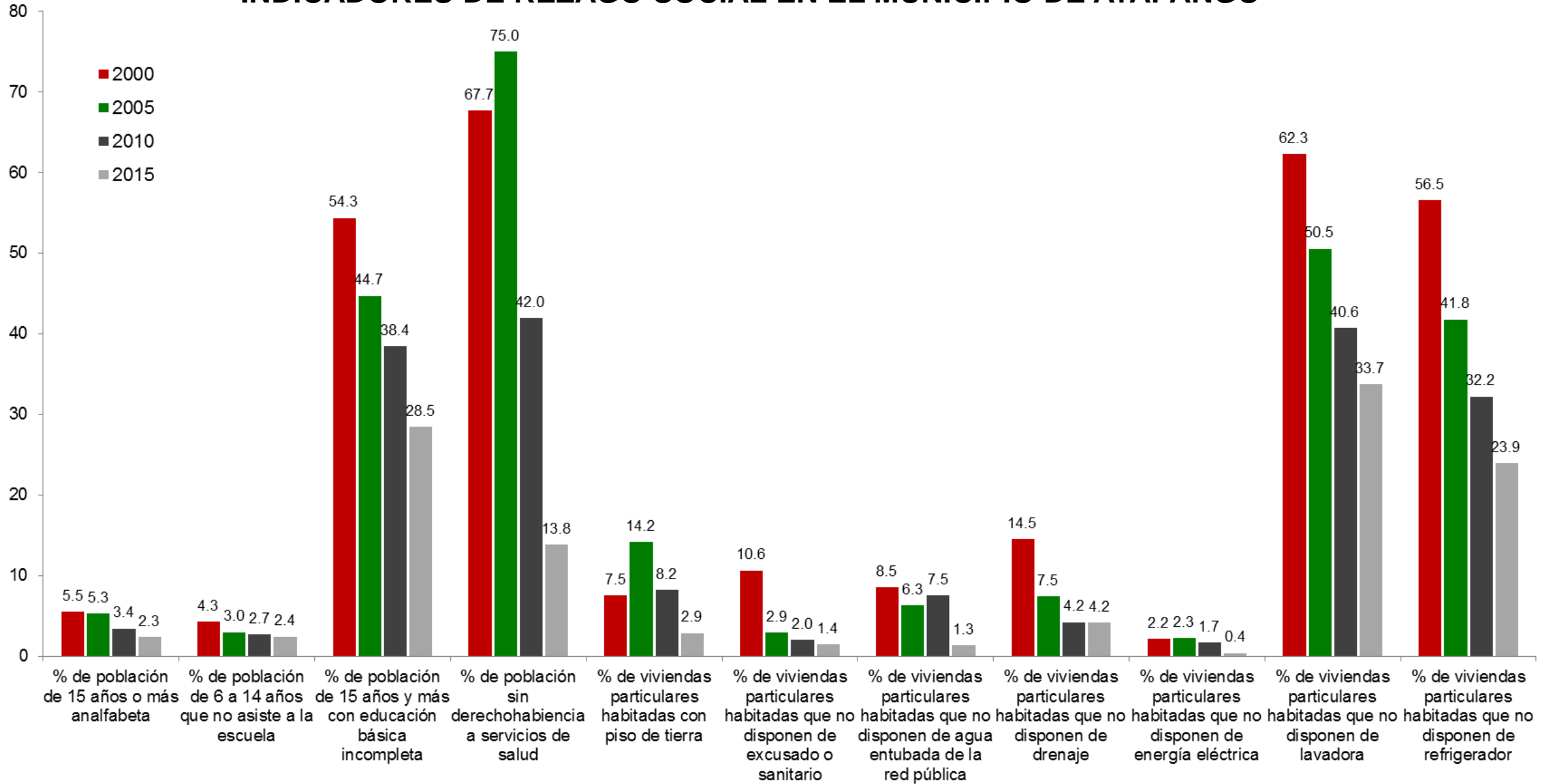


INDICADORES DE REZAGO SOCIAL EN EL MUNICIPIO DE AYAPANGO

Concepto	Año			
	2000	2005	2010	2015
Población total	5,947	6,361	8,864	9,863
% de población de 15 años o más analfabeta	6	5	3	2
% de población de 6 a 14 años que no asiste a la escuela	4.26	2.99	2.67	2.43
% de población de 15 años y más con educación básica incompleta	54.34	44.68	38.44	28.46
% de población sin derechohabiencia a servicios de salud	67.68	74.96	41.96	13.79
% de viviendas particulares habitadas con piso de tierra	7.51	14.18	8.18	2.88
% de viviendas particulares habitadas que no disponen de excusado o sanitario	10.62	2.94	2.05	1.44
% de viviendas particulares habitadas que no disponen de agua entubada de la red pública	8.55	6.27	7.53	1.32
% de viviendas particulares habitadas que no disponen de drenaje	14.54	7.45	4.22	4.16
% de viviendas particulares habitadas que no disponen de energía eléctrica	2.16	2.29	1.70	0.40
% de viviendas particulares habitadas que no disponen de lavadora	62.30	50.52	40.64	33.69
% de viviendas particulares habitadas que no disponen de refrigerador	56.55	41.76	32.20	23.93
Índice de rezago social	-1.0136	-0.7504	-0.9168	-0.9998
Grado de rezago social	Muy bajo	Muy bajo	Muy bajo	Bajo
Lugar que ocupa en el contexto nacional	2,013	1,796	1,981	2,101

Fuente: Consejo Nacional de Evaluación de la Política de Desarrollo Social, Índice de Rezago Social, CONEVAL, México.

INDICADORES DE REZAGO SOCIAL EN EL MUNICIPIO DE AYAPANGO



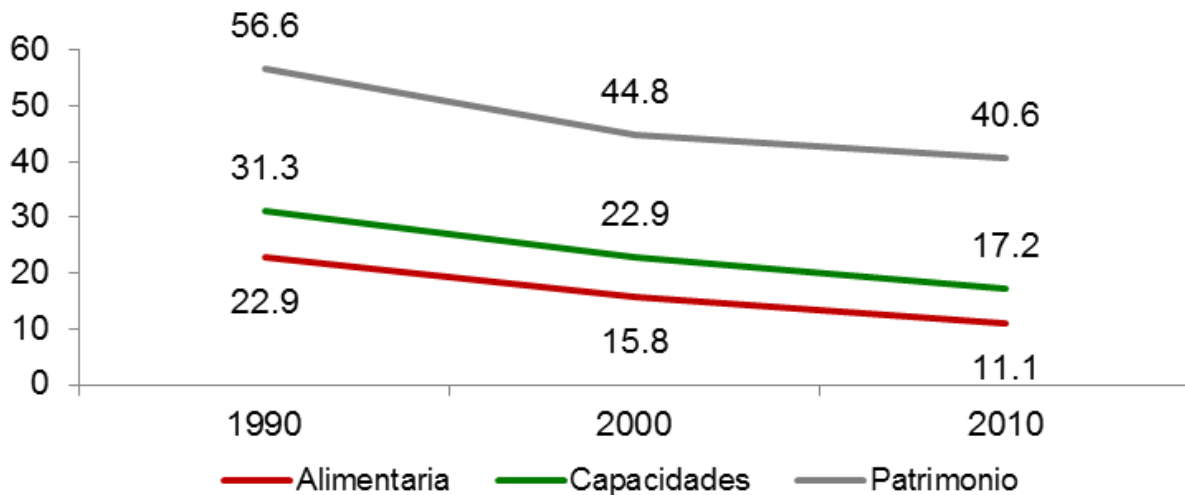
Fuente: Consejo Nacional de Evaluación de la Política de Desarrollo Social, Índice de Rezago Social, CONEVAL, México.

POBREZA POR INGRESOS EN EL MUNICIPIO DE AYAPANGO

Concepto	1990	2000	2010
Alimentaria	22.9	15.8	11.1
Capacidades	31.3	22.9	17.2
Patrimonio	56.6	44.8	40.6
Coeficiente de Gini	0.3842	0.4748	0.4242

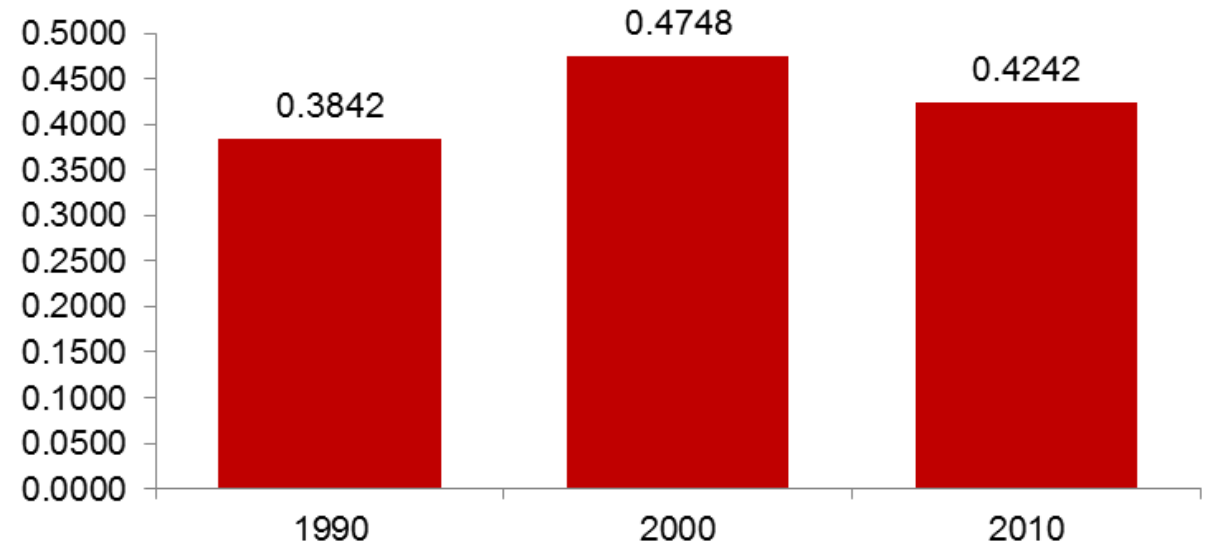
Fuente: Consejo Nacional de Evaluación de la Política de Desarrollo Social. "Evolución de la pobreza por ingresos 1990-2010". C:\Users\amreyest\Downloads\Evolucion_pobreza_ingresos_1990_2010 (3).zip\
(Fecha de consulta: 4 de septiembre de 2017).

Pobreza por ingresos



Fuente: Consejo Nacional de Evaluación de la Política de Desarrollo Social. "Evolución de la pobreza por ingresos 1990-2010".

Coeficiente de Gini



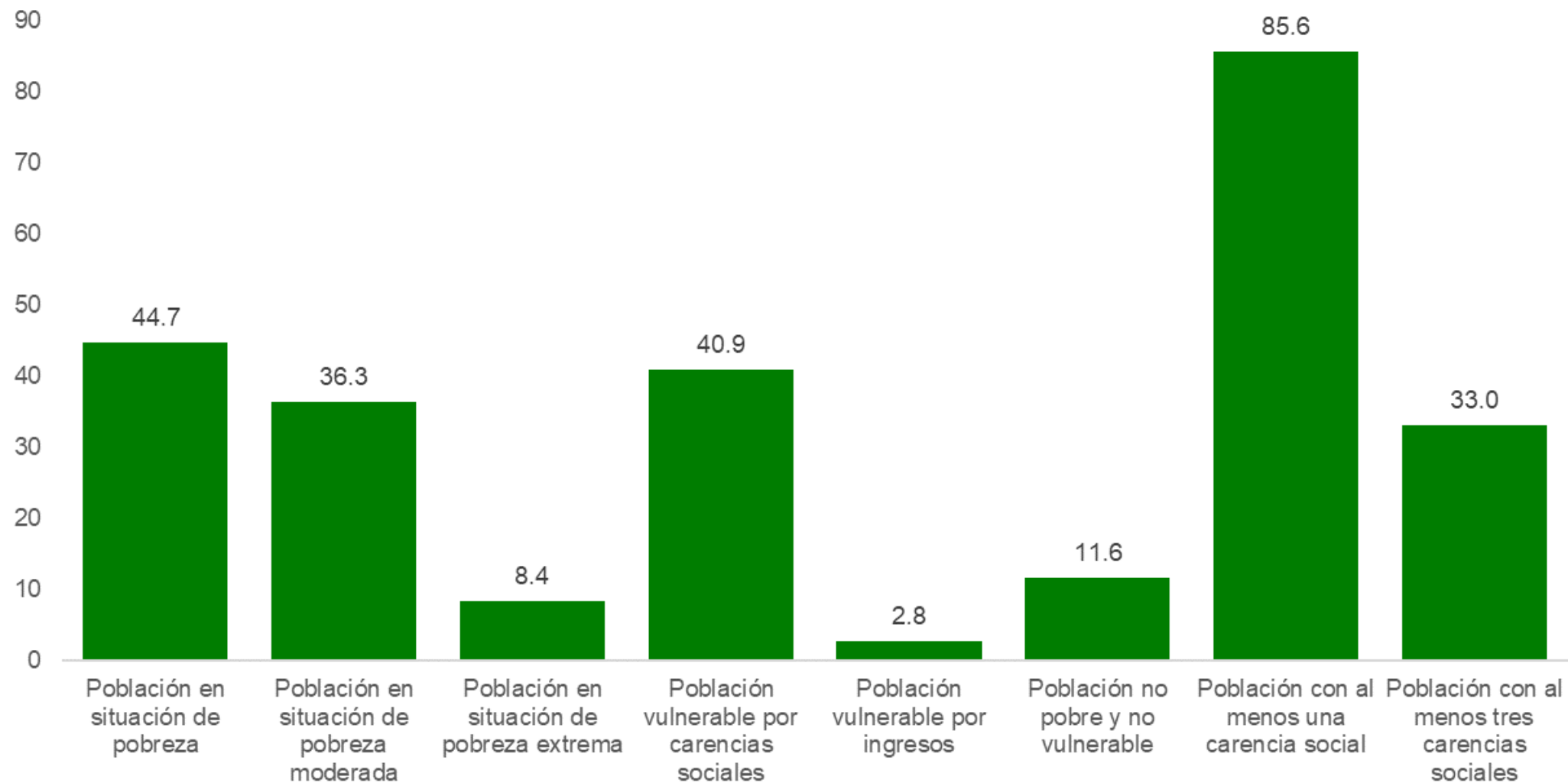
Fuente: Consejo Nacional de Evaluación de la Política de Desarrollo Social. "Evolución de la pobreza por ingresos 1990-2010".

POBREZA MULTIDIMENSIONAL EN EL MUNICIPIO DE AYAPANGO, 2010

Concepto		Porcentaje	Número de personas
Pobreza	Población en situación de pobreza	44.7	4,363
	Población en situación de pobreza moderada	36.3	3,544
	Población en situación de pobreza extrema	8.4	819
	Población vulnerable por carencias sociales	40.9	3,989
	Población vulnerable por ingresos	2.8	272
	Población no pobre y no vulnerable	11.6	1,129
Privación social	Población con al menos una carencia social	85.6	8,352
	Población con al menos tres carencias sociales	33.0	3,218
Indicadores de carencia social	Rezago educativo	15.0	1,466
	Carencia por acceso a los servicios de salud	39.0	3,803
	Carencia por acceso a la seguridad social	73.8	7,196
	Carencia por calidad y espacios de la vivienda	23.4	2,282
	Carencia por acceso a los servicios básicos en la vivienda	17.3	1,687
	Carencia por acceso a la alimentación	28.2	2,747
Bienestar	Población con un ingreso inferior a la línea de bienestar mínimo	14.0	1,362
	Población con un ingreso inferior a la línea de bienestar	47.5	4,635

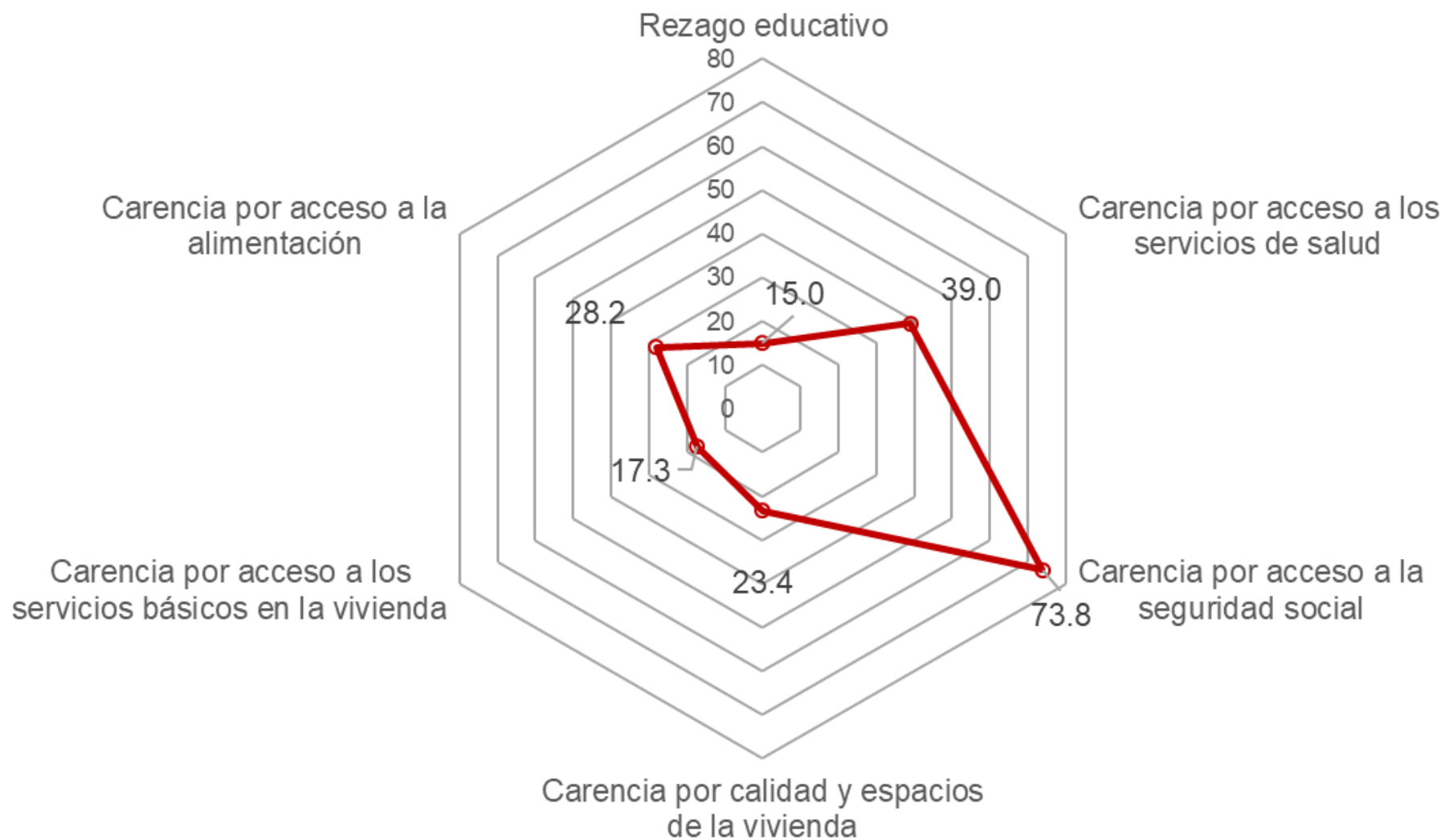
Fuente: estimaciones del CONEVAL con base en el MCS-ENIGH 2010 y la muestra del Censo de Población y Vivienda 2010.

INDICADORES DE POBREZA MULTIDIMENSIONAL Y PRIVACIÓN SOCIAL EN EL MUNICIPIO DE AYAPANGO, 2010



Fuente: estimaciones del CONEVAL con base en el MCS-ENIGH 2010 y la muestra del Censo de Población y Vivienda 2010.

INDICADORES DE CARENCIA SOCIAL EN EL MUNICIPIO DE AYAPANGO, 2010



Fuente: estimaciones del CONEVAL con base en el MCS-ENIGH 2010 y la muestra del Censo de Población y Vivienda 2010.