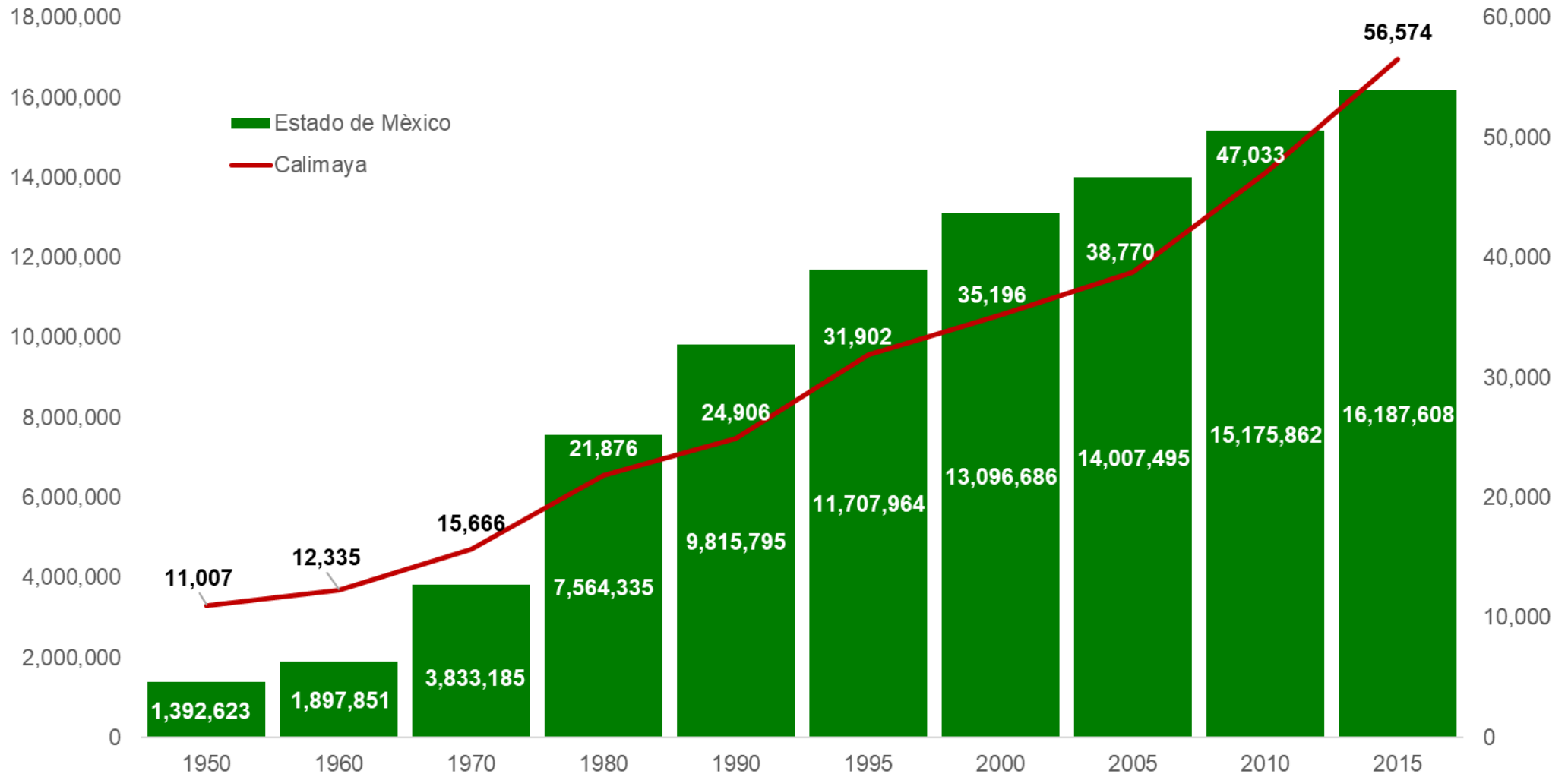


**LA POLÍTICA SOCIAL EN EL MUNICIPIO DE
CALIMAYA. EVOLUCIÓN, SITUACIÓN ACTUAL Y
PERSPECTIVA PARA EL PERIODO 2017-2023**

EVOLUCIÓN DE LA POBLACIÓN EN EL MUNICIPIO DE CALIMAYA



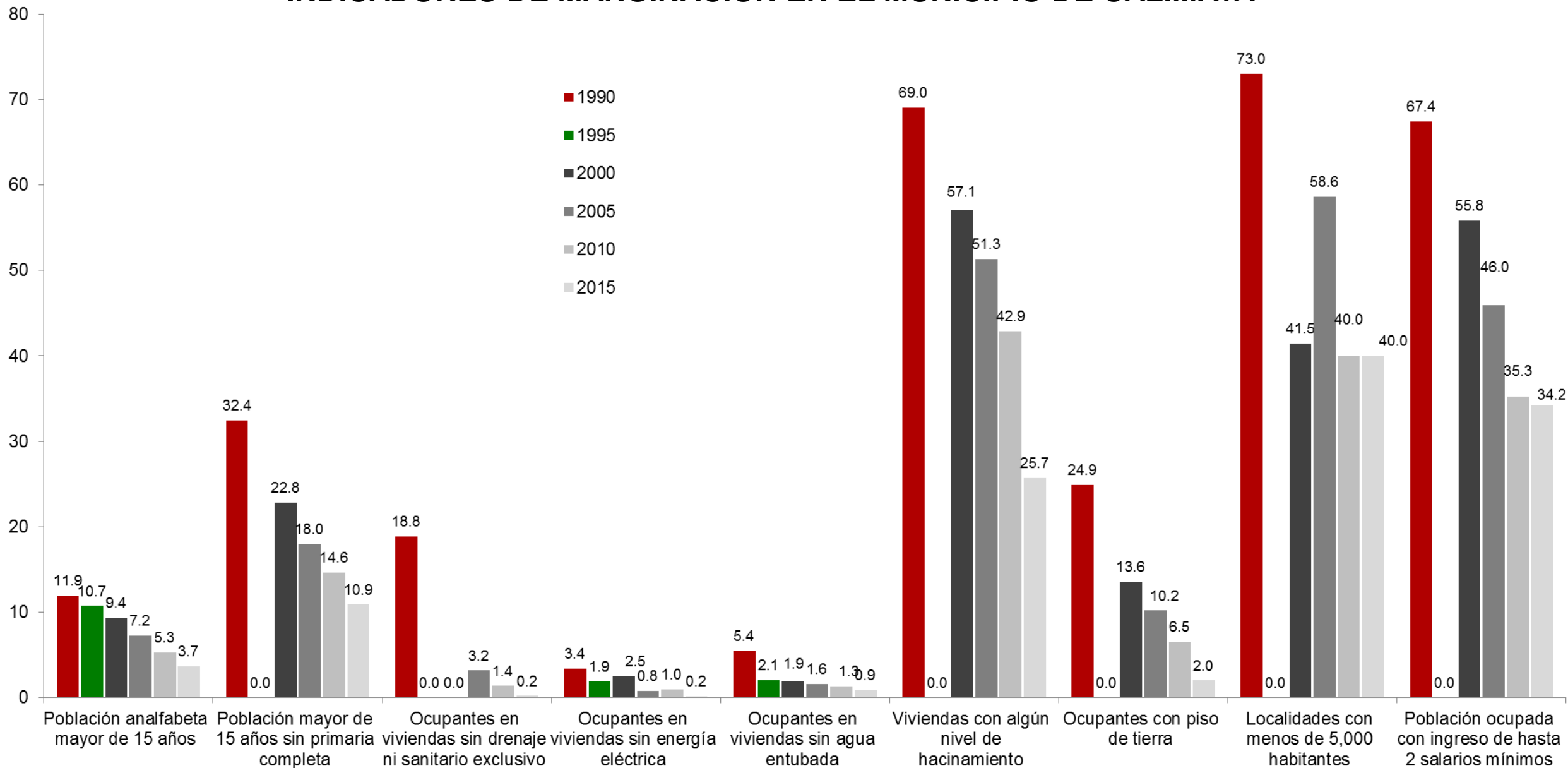
Fuente: elaborado con base en información de los Censos y Conteos de Población y Vivienda del Instituto Nacional de Estadística y Geografía (INEGI).

INDICADORES DE MARGINACIÓN EN EL MUNICIPIO DE CALIMAYA

Variables	Año					
	1990	1995	2000	2005	2010	2015
Población en millones	24,906	31,902	35,196	38,770	47,033	56,574
Lugar que ocupa en el contexto nacional	1945	1899	2043	2043	2152	2265
Lugar que ocupa en el contexto estatal	66	0	68	66	0	98
Indicadores de Marginación (%)						
Población analfabeta mayor de 15 años	11.9	10.7	9.4	7.2	5.3	3.7
Población mayor de 15 años sin primaria completa	32.4	0.0	22.8	18.0	14.6	10.9
Ocupantes en viviendas sin drenaje ni sanitario exclusivo	18.8	0.0	0.0	3.2	1.4	0.2
Ocupantes en viviendas sin energía eléctrica	3.4	1.9	2.5	0.8	1.0	0.2
Ocupantes en viviendas sin agua entubada	5.4	2.1	1.9	1.6	1.3	0.9
Viviendas con algún nivel de hacinamiento	69.0	0.0	57.1	51.3	42.9	25.7
Ocupantes con piso de tierra	24.9	0.0	13.6	10.2	6.5	2.0
Localidades con menos de 5,000 habitantes	73.0	0.0	41.5	58.6	40.0	40.0
Población ocupada con ingreso de hasta 2 salarios mínimos	67.4	0.0	55.8	46.0	35.3	34.2
Índice de marginación	-0.9	-0.9	-1.0	-1.0	-1.2	-1.3
Grado de marginación	Bajo	Bajo	Bajo	Bajo	Bajo	Muy bajo

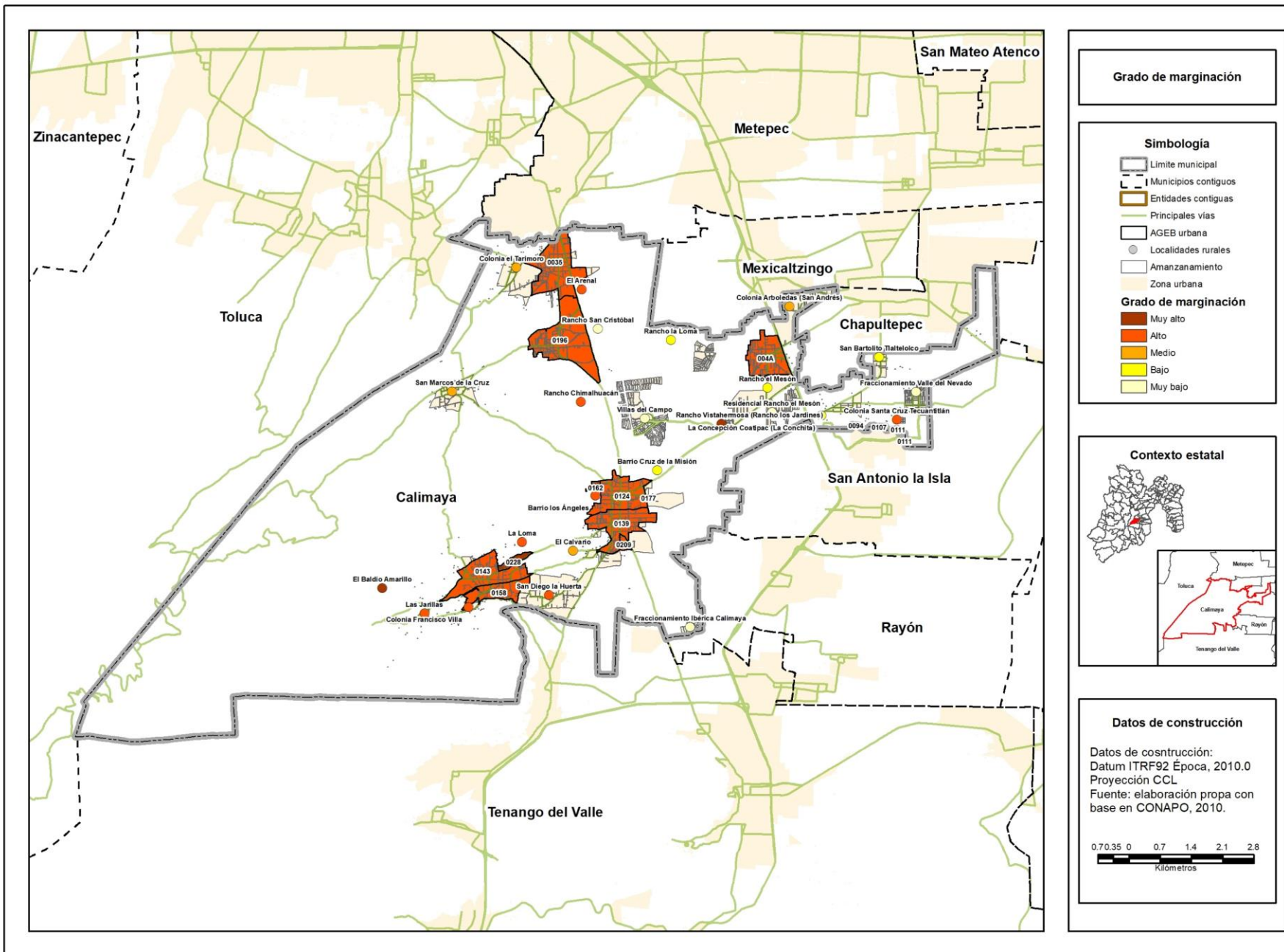
Fuente: elaboración propia con base en información del Consejo Nacional de Población (CONAPO).

INDICADORES DE MARGINACIÓN EN EL MUNICIPIO DE CALIMAYA



Fuente: elaboración propia con base en información del Consejo Nacional de Población (CONAPO).

Grado de marginación urbana y rural del municipio de Calimaya, 2010

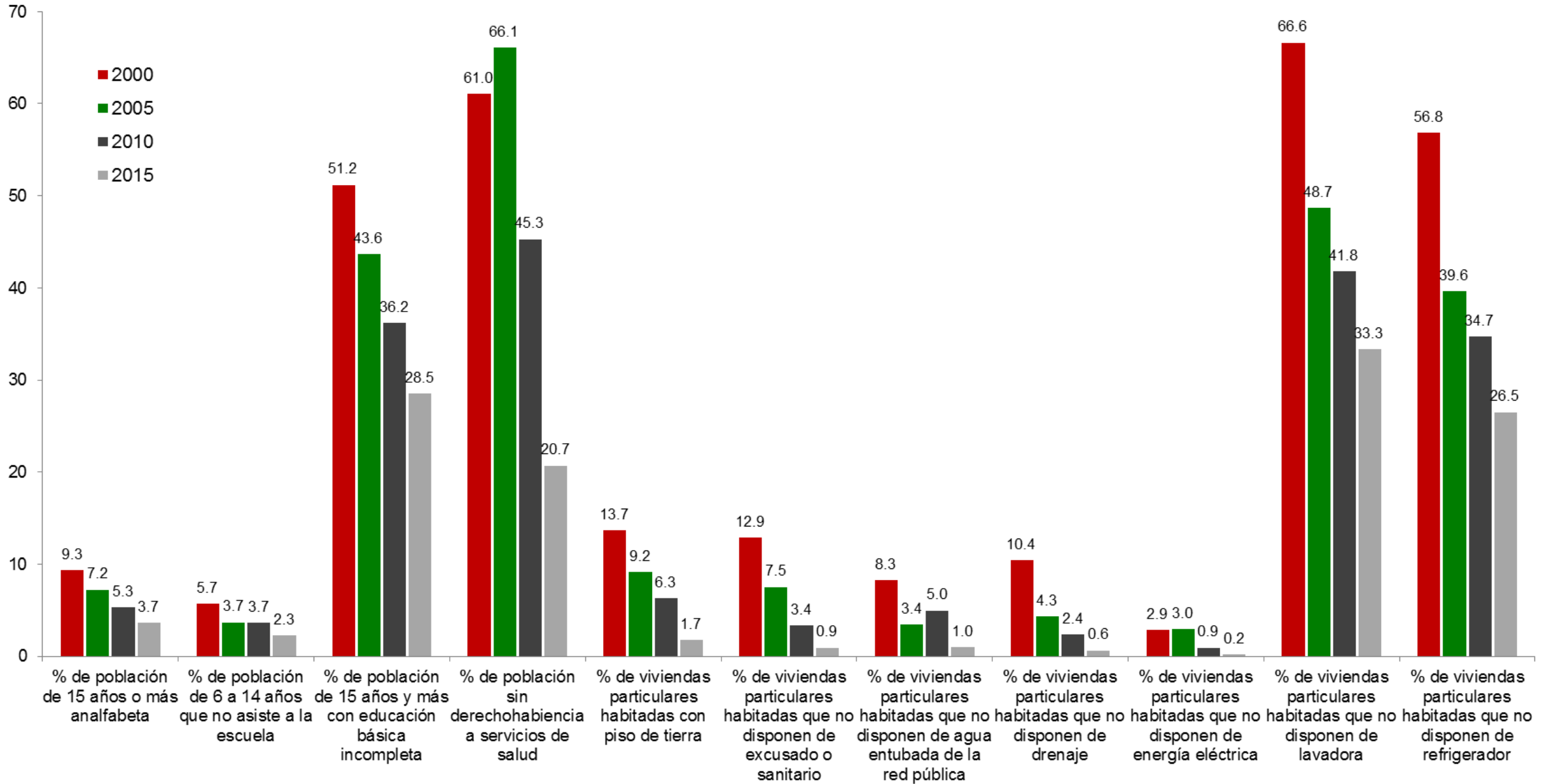


INDICADORES DE REZAGO SOCIAL EN EL MUNICIPIO DE CALIMAYA

Concepto	Año			
	2000	2005	2010	2015
Población total	35,196	38,770	47,033	56,574
% de población de 15 años o más analfabeta	9	7	5	4
% de población de 6 a 14 años que no asiste a la escuela	5.69	3.68	3.66	2.25
% de población de 15 años y más con educación básica incompleta	51.19	43.64	36.19	28.53
% de población sin derechohabiencia a servicios de salud	61.04	66.07	45.29	20.70
% de viviendas particulares habitadas con piso de tierra	13.69	9.15	6.31	1.75
% de viviendas particulares habitadas que no disponen de excusado o sanitario	12.88	7.52	3.38	0.95
% de viviendas particulares habitadas que no disponen de agua entubada de la red pública	8.25	3.43	4.97	0.96
% de viviendas particulares habitadas que no disponen de drenaje	10.40	4.33	2.36	0.65
% de viviendas particulares habitadas que no disponen de energía eléctrica	2.89	2.97	0.93	0.23
% de viviendas particulares habitadas que no disponen de lavadora	66.62	48.66	41.77	33.31
% de viviendas particulares habitadas que no disponen de refrigerador	56.84	39.62	34.73	26.51
Índice de rezago social	-0.9605	-0.8264	-0.8950	-1.0416
Grado de rezago social	Muy bajo	Muy bajo	Muy bajo	Muy bajo
Lugar que ocupa en el contexto nacional	1,979	1,882	1,956	2,142

Fuente: Consejo Nacional de Evaluación de la Política de Desarrollo Social, Índice de Rezago Social, CONEVAL, México.

INDICADORES DE REZAGO SOCIAL EN EL MUNICIPIO DE CALIMAYA



Fuente: Consejo Nacional de Evaluación de la Política de Desarrollo Social, Índice de Rezago Social, CONEVAL, México.

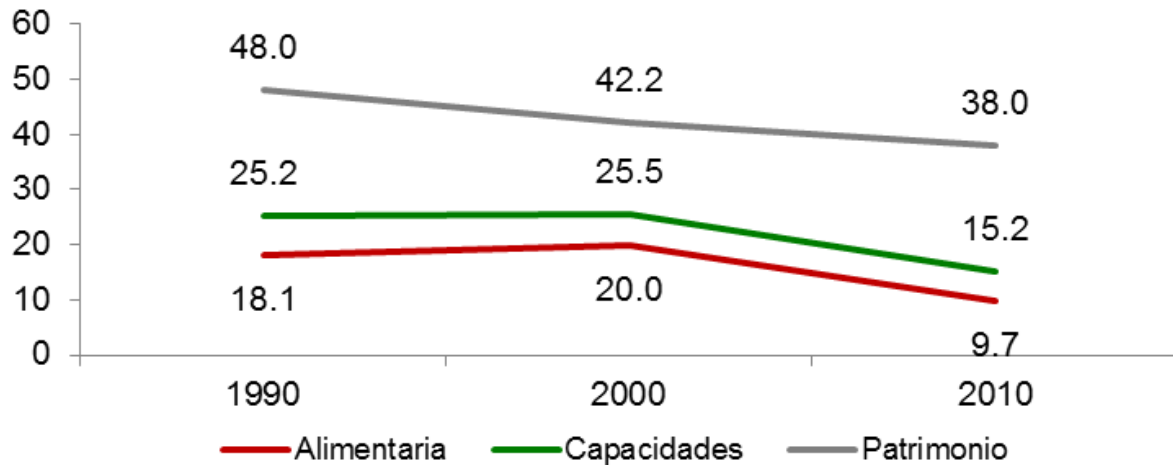
POBREZA POR INGRESOS EN EL MUNICIPIO DE CALIMAYA

Concepto	1990	2000	2010
Alimentaria	18.1	20.0	9.7
Capacidades	25.2	25.5	15.2
Patrimonio	48.0	42.2	38.0
Coeficiente de Gini	0.4498	0.5073	0.3888

Fuente: Consejo Nacional de Evaluación de la Política de Desarrollo Social. "Evolución de la pobreza por ingresos 1990-2010".

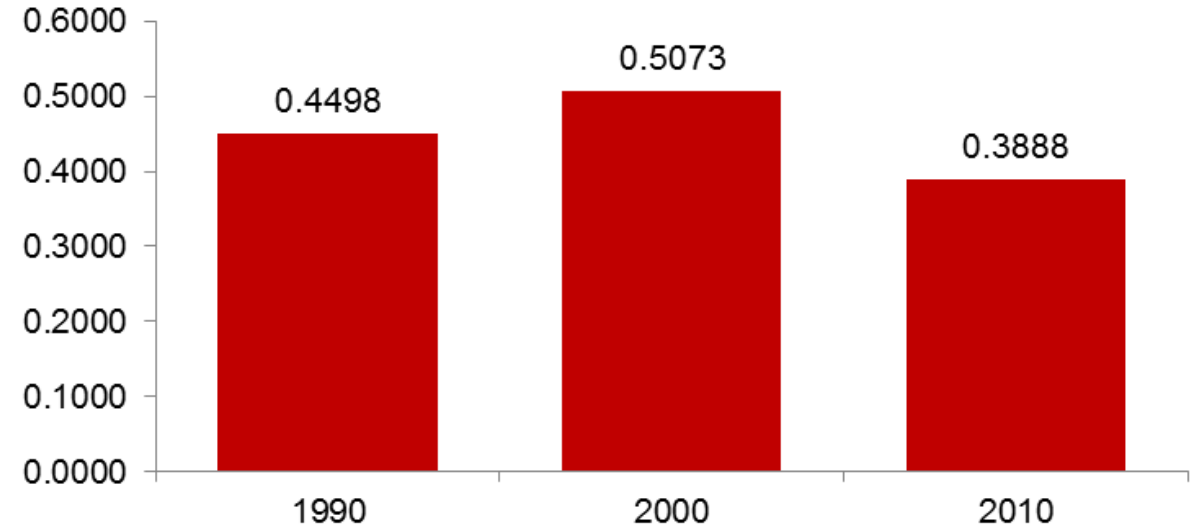
C:\Users\lamreyest\Downloads\Evolucion_pobreza_ingresos_1990_2010 (3).zip\ (Fecha de consulta: 4 de septiembre de 2017).

Pobreza por ingresos



Fuente: Consejo Nacional de Evaluación de la Política de Desarrollo Social. "Evolución de la pobreza por ingresos 1990-2010".

Coeficiente de Gini



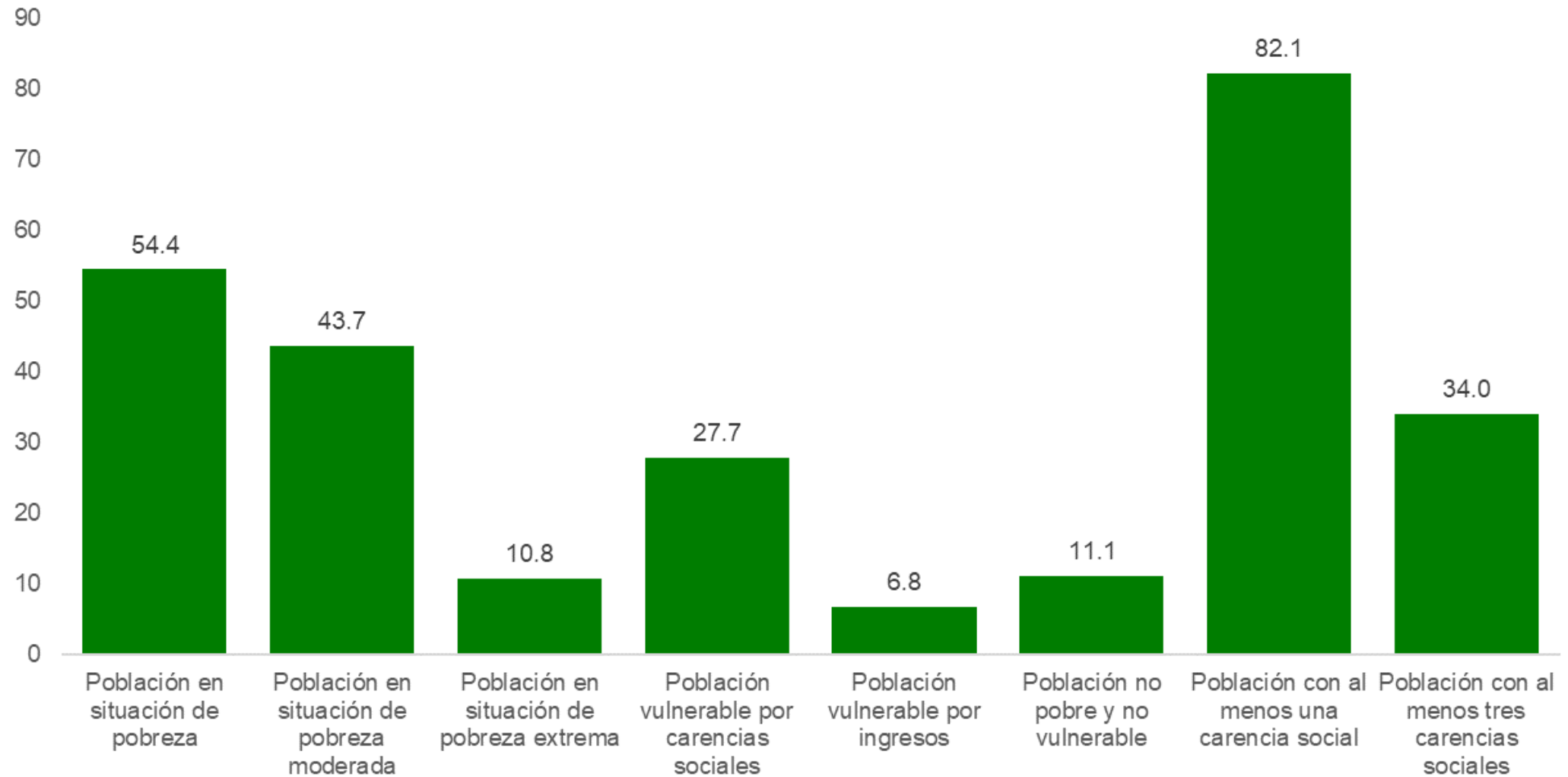
Fuente: Consejo Nacional de Evaluación de la Política de Desarrollo Social. "Evolución de la pobreza por ingresos 1990-2010".

POBREZA MULTIDIMENSIONAL EN EL MUNICIPIO DE CALIMAYA, 2010

Concepto		Porcentaje	Número de personas
Pobreza	Población en situación de pobreza	54.4	28,572
	Población en situación de pobreza moderada	43.7	22,927
	Población en situación de pobreza extrema	10.8	5,645
	Población vulnerable por carencias sociales	27.7	14,556
	Población vulnerable por ingresos	6.8	3,555
	Población no pobre y no vulnerable	11.1	5,822
Privación social	Población con al menos una carencia social	82.1	43,127
	Población con al menos tres carencias sociales	34.0	17,852
Indicadores de carencia social	Rezago educativo	20.1	10,567
	Carencia por acceso a los servicios de salud	42.4	22,278
	Carencia por acceso a la seguridad social	61.4	32,224
	Carencia por calidad y espacios de la vivienda	15.9	8,365
	Carencia por acceso a los servicios básicos en la vivienda	12.2	6,410
	Carencia por acceso a la alimentación	42.4	22,237
Bienestar	Población con un ingreso inferior a la línea de bienestar mínimo	18.6	9,748
	Población con un ingreso inferior a la línea de bienestar	61.2	32,126

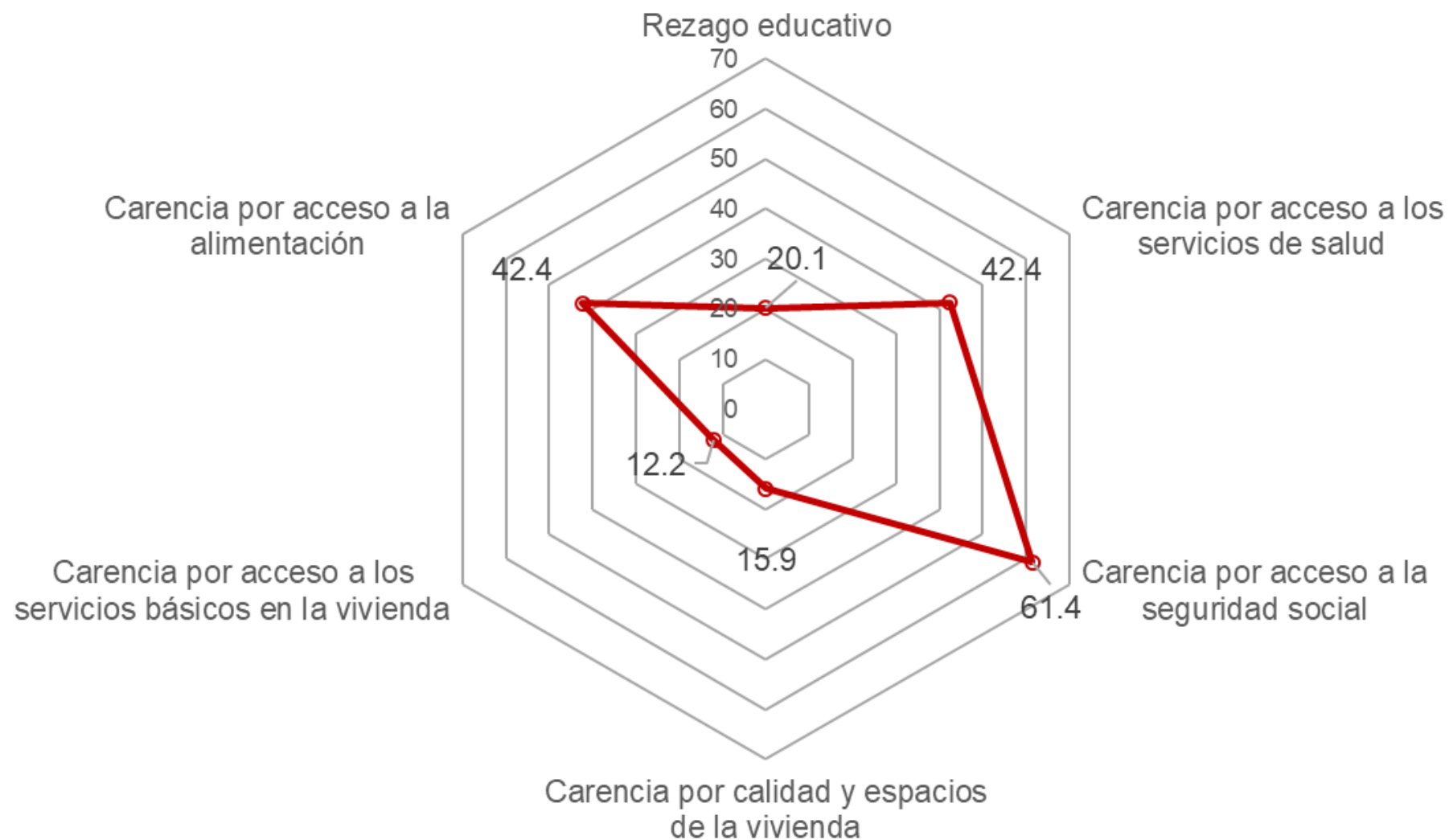
Fuente: estimaciones del CONEVAL con base en el MCS-ENIGH 2010 y la muestra del Censo de Población y Vivienda 2010.

INDICADORES DE POBREZA MULTIDIMENSIONAL Y PRIVACIÓN SOCIAL EN EL MUNICIPIO DE CALIMAYA, 2010



Fuente: estimaciones del CONEVAL con base en el MCS-ENIGH 2010 y la muestra del Censo de Población y Vivienda 2010.

INDICADORES DE CARENCIA SOCIAL EN EL MUNICIPIO DE CALIMAYA, 2010



Fuente: estimaciones del CONEVAL con base en el MCS-ENIGH 2010 y la muestra del Censo de Población y Vivienda 2010.