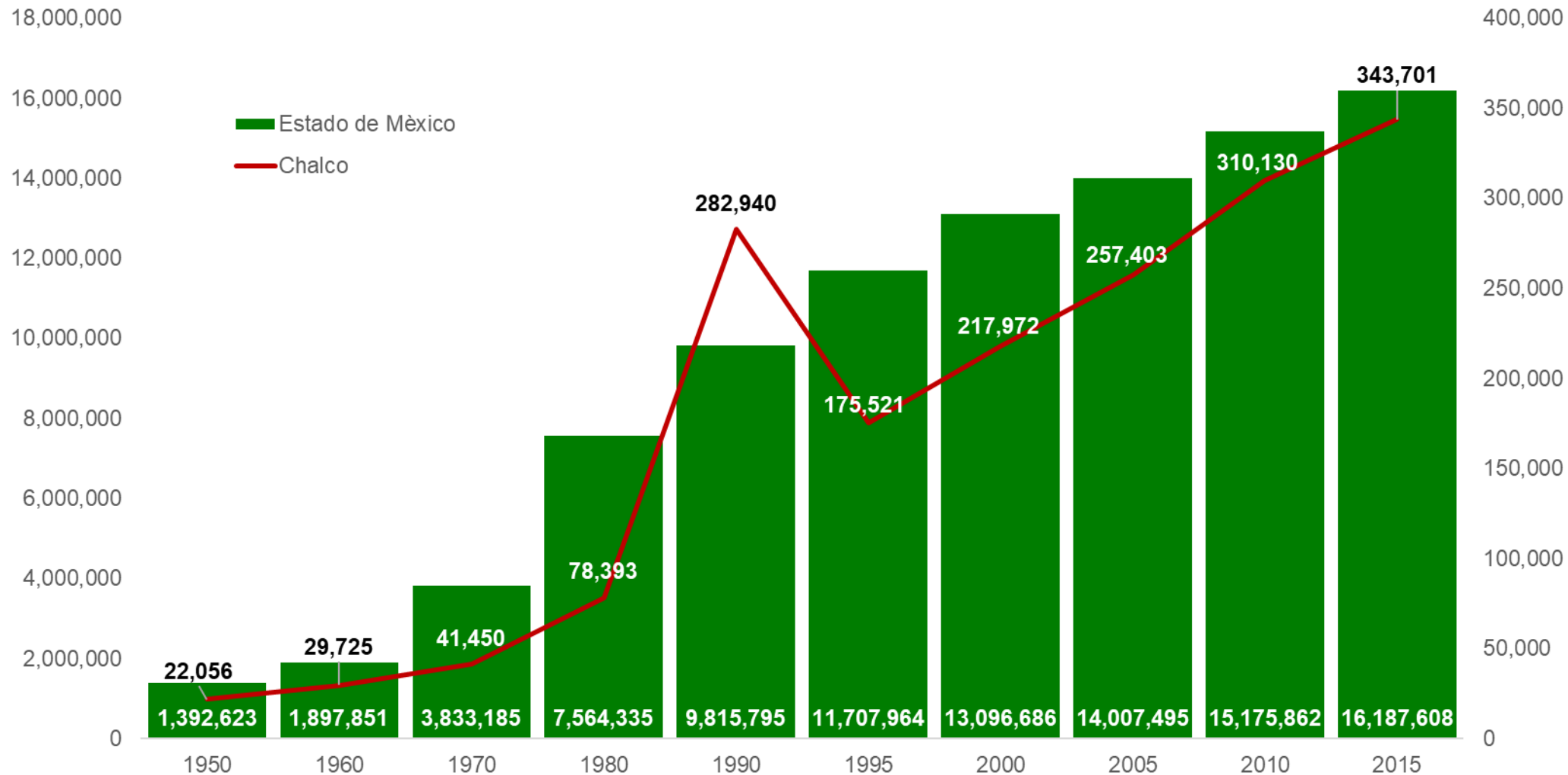


**LA POLÍTICA SOCIAL EN EL MUNICIPIO DE CHALCO.
EVOLUCIÓN, SITUACIÓN ACTUAL Y PERSPECTIVA
PARA EL PERIODO 2017-2023**

EVOLUCIÓN DE LA POBLACIÓN EN EL MUNICIPIO DE CHALCO



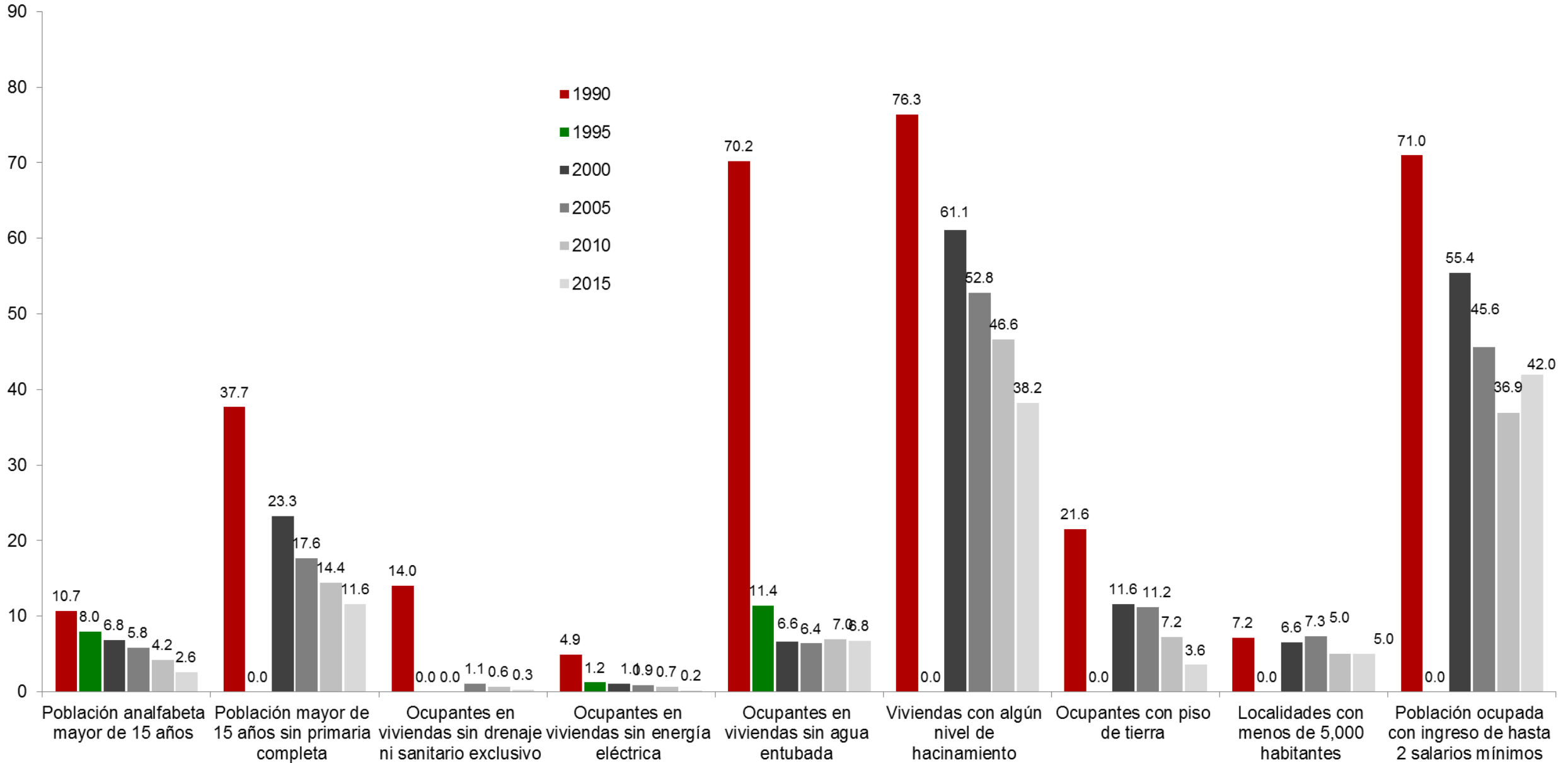
Fuente: elaborado con base en información de los Censos y Conteos de Población y Vivienda del Instituto Nacional de Estadística y Geografía (INEGI).

INDICADORES DE MARGINACIÓN EN EL MUNICIPIO DE CHALCO

Variables	Año					
	1990	1995	2000	2005	2010	2015
Población en millones	282,940	175,521	217,972	257,403	310,130	343,701
Lugar que ocupa en el contexto nacional	1783	1793	2134	2162	2189	2141
Lugar que ocupa en el contexto estatal	57	0	76	82	0	80
Indicadores de Marginación (%)						
Población analfabeta mayor de 15 años	10.7	8.0	6.8	5.8	4.2	2.6
Población mayor de 15 años sin primaria completa	37.7	0.0	23.3	17.6	14.4	11.6
Ocupantes en viviendas sin drenaje ni sanitario exclusivo	14.0	0.0	0.0	1.1	0.6	0.3
Ocupantes en viviendas sin energía eléctrica	4.9	1.2	1.1	0.9	0.7	0.2
Ocupantes en viviendas sin agua entubada	70.2	11.4	6.6	6.4	7.0	6.8
Viviendas con algún nivel de hacinamiento	76.3	0.0	61.1	52.8	46.6	38.2
Ocupantes con piso de tierra	21.6	0.0	11.6	11.2	7.2	3.6
Localidades con menos de 5,000 habitantes	7.2	0.0	6.6	7.3	5.0	5.0
Población ocupada con ingreso de hasta 2 salarios mínimos	71.0	0.0	55.4	45.6	36.9	42.0
Índice de marginación	-0.7	-0.7	-1.2	-1.2	-1.2	-1.1
Grado de marginación	Bajo	Medio	Bajo	Bajo	Bajo	Muy bajo

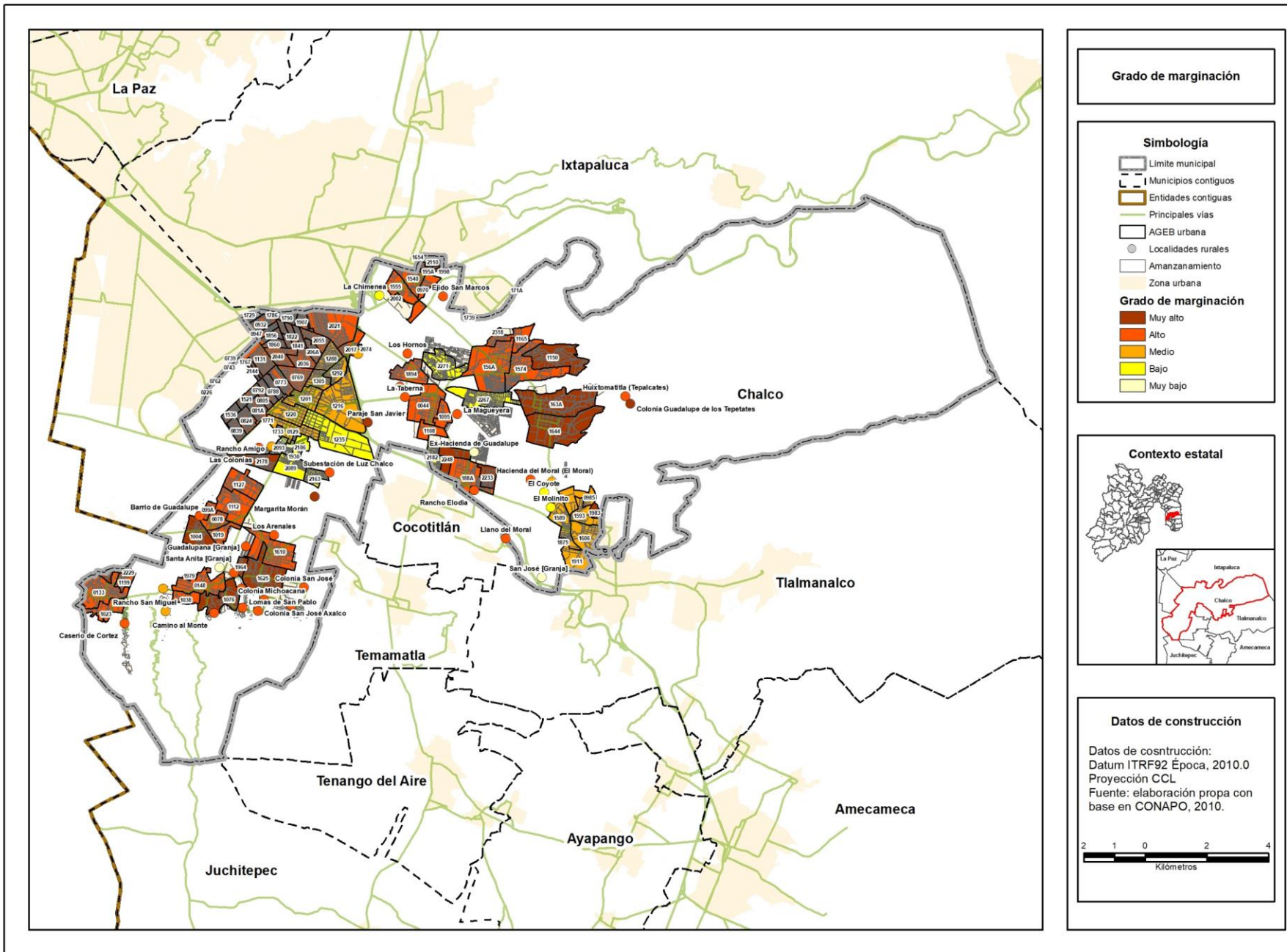
Fuente: elaboración propia con base en información del Consejo Nacional de Población (CONAPO).

INDICADORES DE MARGINACIÓN EN EL MUNICIPIO DE CHALCO



Fuente: elaboración propia con base en información del Consejo Nacional de Población (CONAPO).

Grado de marginación urbana y rural del municipio de Chalco, 2010



Grado de marginación

Simbología

- Limite municipal
- Municipios contiguos
- Entidades contiguas
- Principales vías
- AGEB urbana
- Localidades rurales
- Amanzamiento
- Zona urbana

Grado de marginación

- Muy alto
- Alto
- Medio
- Bajo
- Muy bajo

Contexto estatal

Datos de construcción

Datos de construcción:
 Datum ITRF92 Época, 2010.0
 Proyección CCL
 Fuente: elaboración propa con base en CONAPO, 2010.

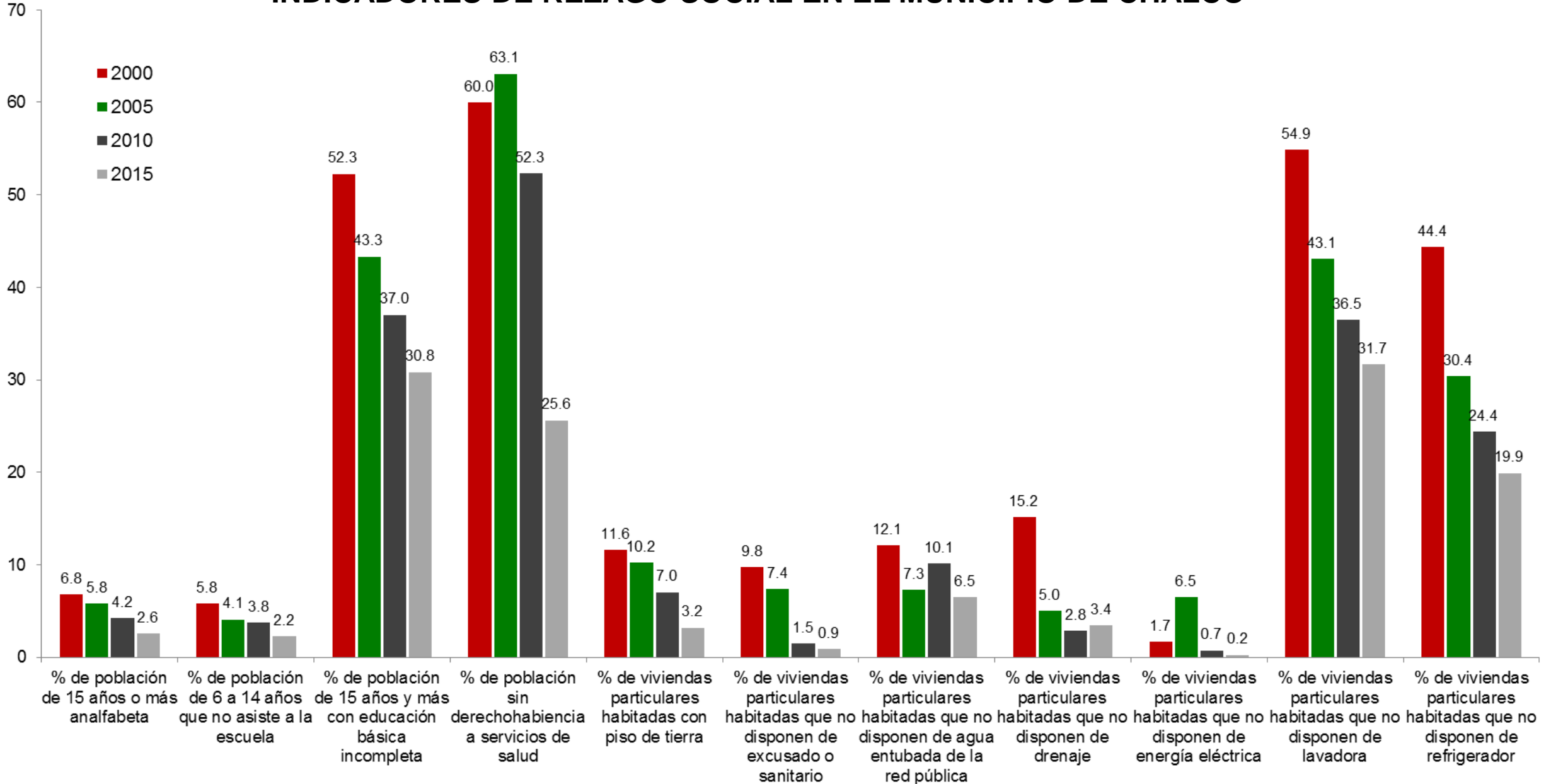
Kilómetros

INDICADORES DE REZAGO SOCIAL EN EL MUNICIPIO DE CHALCO

Concepto	Año			
	2000	2005	2010	2015
Población total	217,972	257,403	310,130	343,701
% de población de 15 años o más analfabeta	7	6	4	3
% de población de 6 a 14 años que no asiste a la escuela	5.82	4.08	3.77	2.24
% de población de 15 años y más con educación básica incompleta	52.27	43.32	37.02	30.83
% de población sin derechohabiencia a servicios de salud	59.99	63.10	52.30	25.62
% de viviendas particulares habitadas con piso de tierra	11.63	10.21	7.04	3.19
% de viviendas particulares habitadas que no disponen de excusado o sanitario	9.76	7.37	1.45	0.89
% de viviendas particulares habitadas que no disponen de agua entubada de la red pública	12.08	7.27	10.13	6.52
% de viviendas particulares habitadas que no disponen de drenaje	15.17	4.99	2.84	3.42
% de viviendas particulares habitadas que no disponen de energía eléctrica	1.66	6.51	0.73	0.24
% de viviendas particulares habitadas que no disponen de lavadora	54.87	43.06	36.49	31.66
% de viviendas particulares habitadas que no disponen de refrigerador	44.36	30.41	24.41	19.91
Índice de rezago social	-1.1146	-0.8217	-0.9563	-1.0164
Grado de rezago social	Muy bajo	Muy bajo	Muy bajo	Muy bajo
Lugar que ocupa en el contexto nacional	2,065	1,877	2,015	2,114

Fuente: Consejo Nacional de Evaluación de la Política de Desarrollo Social, Índice de Rezago Social, CONEVAL, México.

INDICADORES DE REZAGO SOCIAL EN EL MUNICIPIO DE CHALCO

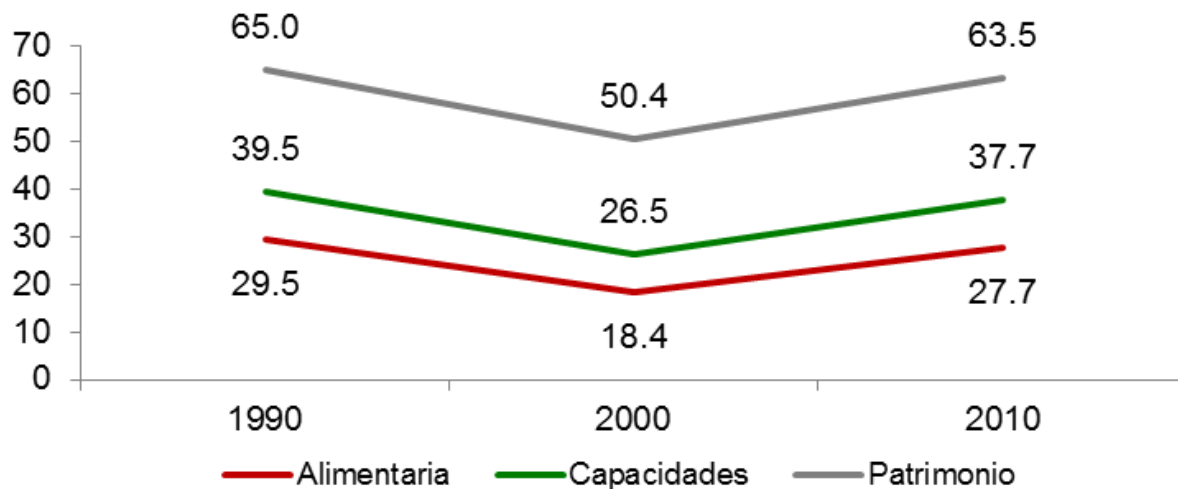


POBREZA POR INGRESOS EN EL MUNICIPIO DE CHALCO

Concepto	1990	2000	2010
Alimentaria	29.5	18.4	27.7
Capacidades	39.5	26.5	37.7
Patrimonio	65.0	50.4	63.5
Coeficiente de Gini	0.4067	0.4352	0.4112

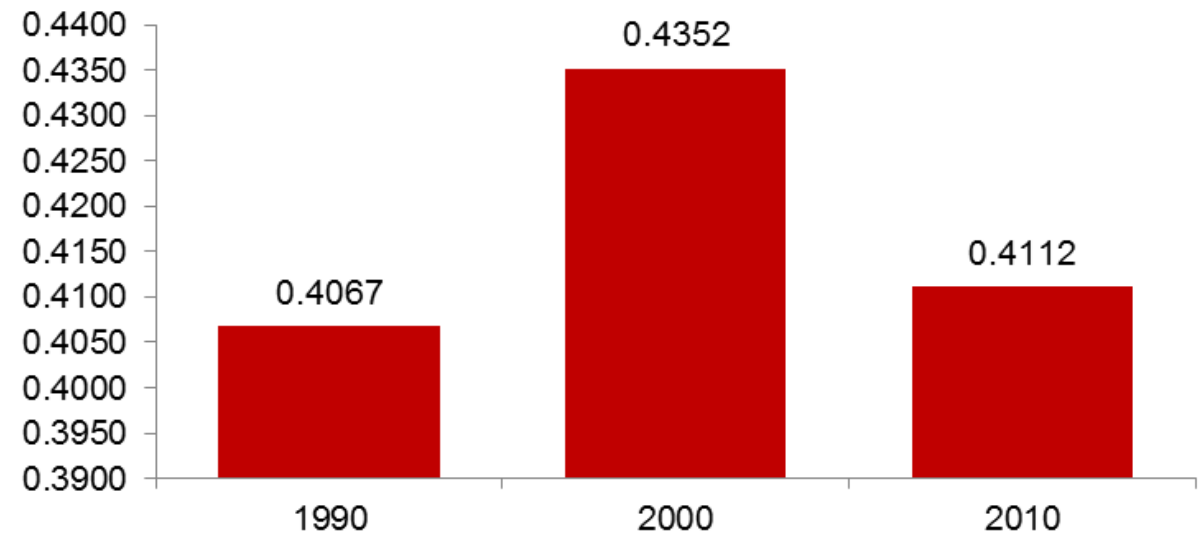
Fuente: Consejo Nacional de Evaluación de la Política de Desarrollo Social. "Evolución de la pobreza por ingresos 1990-2010".
 C:\Users\amreyest\Downloads\Evolucion_pobreza_ingresos_1990_2010 (3).zip (Fecha de consulta: 4 de septiembre de 2017).

Pobreza por ingresos



Fuente: Consejo Nacional de Evaluación de la Política de Desarrollo Social. "Evolución de la pobreza por ingresos 1990-2010".

Coeficiente de Gini



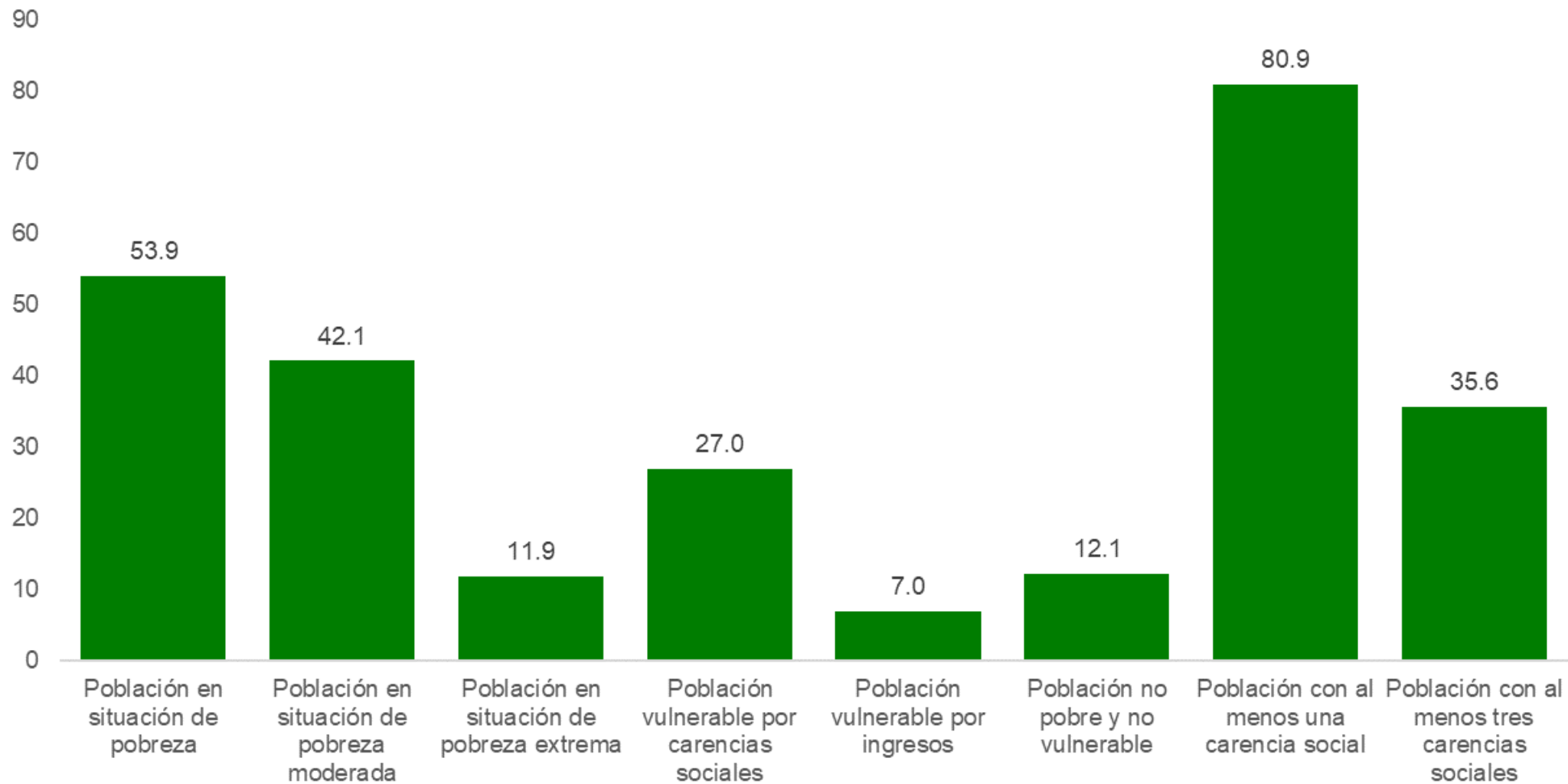
Fuente: Consejo Nacional de Evaluación de la Política de Desarrollo Social. "Evolución de la pobreza por ingresos 1990-2010".

POBREZA MULTIDIMENSIONAL EN EL MUNICIPIO DE CHALCO, 2010

Concepto		Porcentaje	Número de personas
Pobreza	Población en situación de pobreza	53.9	118,716
	Población en situación de pobreza moderada	42.1	92,548
	Población en situación de pobreza extrema	11.9	26,168
	Población vulnerable por carencias sociales	27.0	59,310
	Población vulnerable por ingresos	7.0	15,381
	Población no pobre y no vulnerable	12.1	26,658
Privación social	Población con al menos una carencia social	80.9	178,026
	Población con al menos tres carencias sociales	35.6	78,331
Indicadores de carencia social	Rezago educativo	18.3	40,207
	Carencia por acceso a los servicios de salud	43.4	95,468
	Carencia por acceso a la seguridad social	61.0	134,261
	Carencia por calidad y espacios de la vivienda	23.2	51,068
	Carencia por acceso a los servicios básicos en la vivienda	22.4	49,352
	Carencia por acceso a la alimentación	32.5	71,515
Bienestar	Población con un ingreso inferior a la línea de bienestar mínimo	20.4	44,931
	Población con un ingreso inferior a la línea de bienestar	60.9	134,097

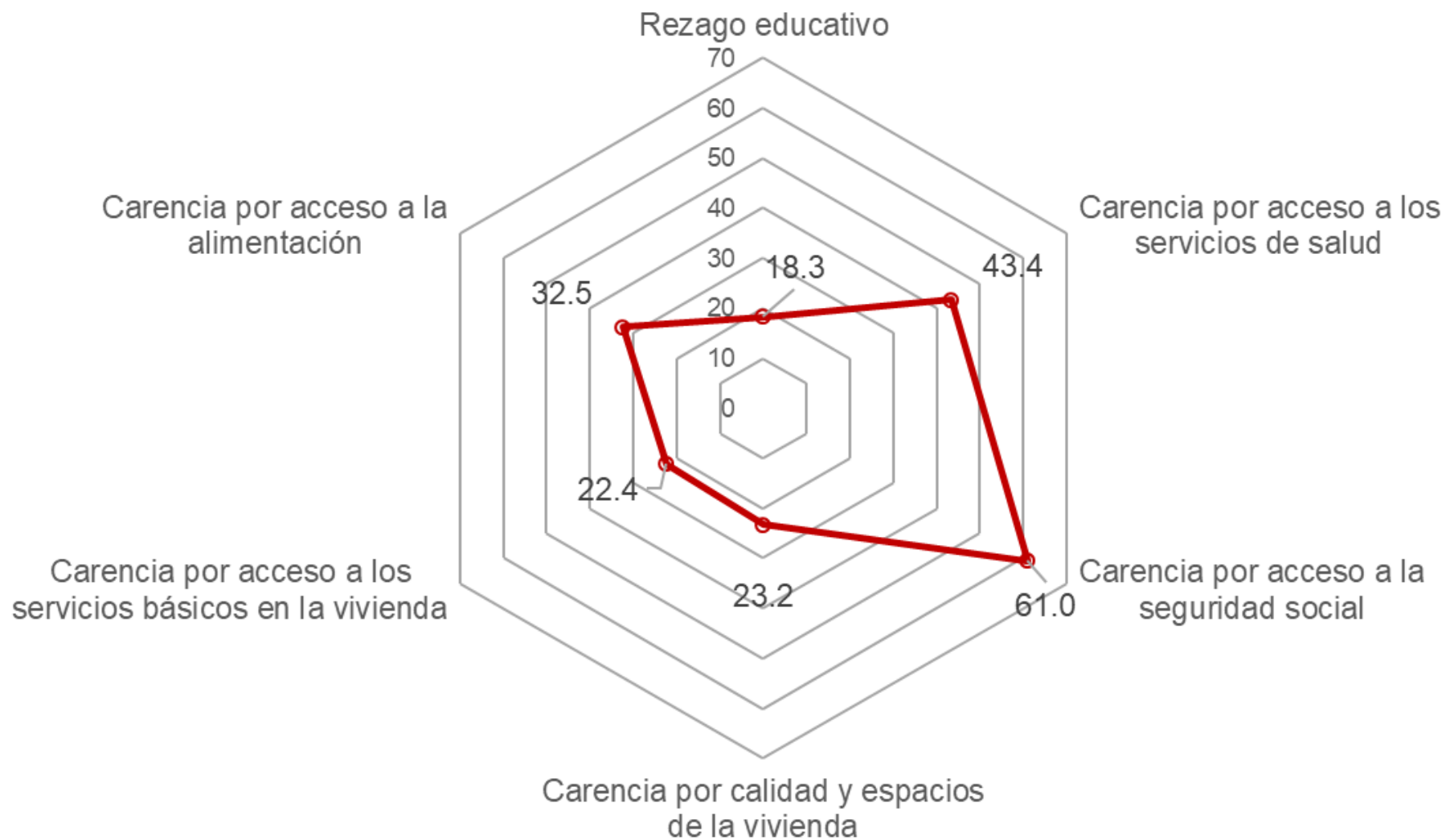
Fuente: estimaciones del CONEVAL con base en el MCS-ENIGH 2010 y la muestra del Censo de Población y Vivienda 2010.

INDICADORES DE POBREZA MULTIDIMENSIONAL Y PRIVACIÓN SOCIAL EN EL MUNICIPIO DE CHALCO, 2010



Fuente: estimaciones del CONEVAL con base en el MCS-ENIGH 2010 y la muestra del Censo de Población y Vivienda 2010.

INDICADORES DE CARENCIA SOCIAL EN EL MUNICIPIO DE CHALCO, 2010



Fuente: estimaciones del CONEVAL con base en el MCS-ENIGH 2010 y la muestra del Censo de Población y Vivienda 2010.