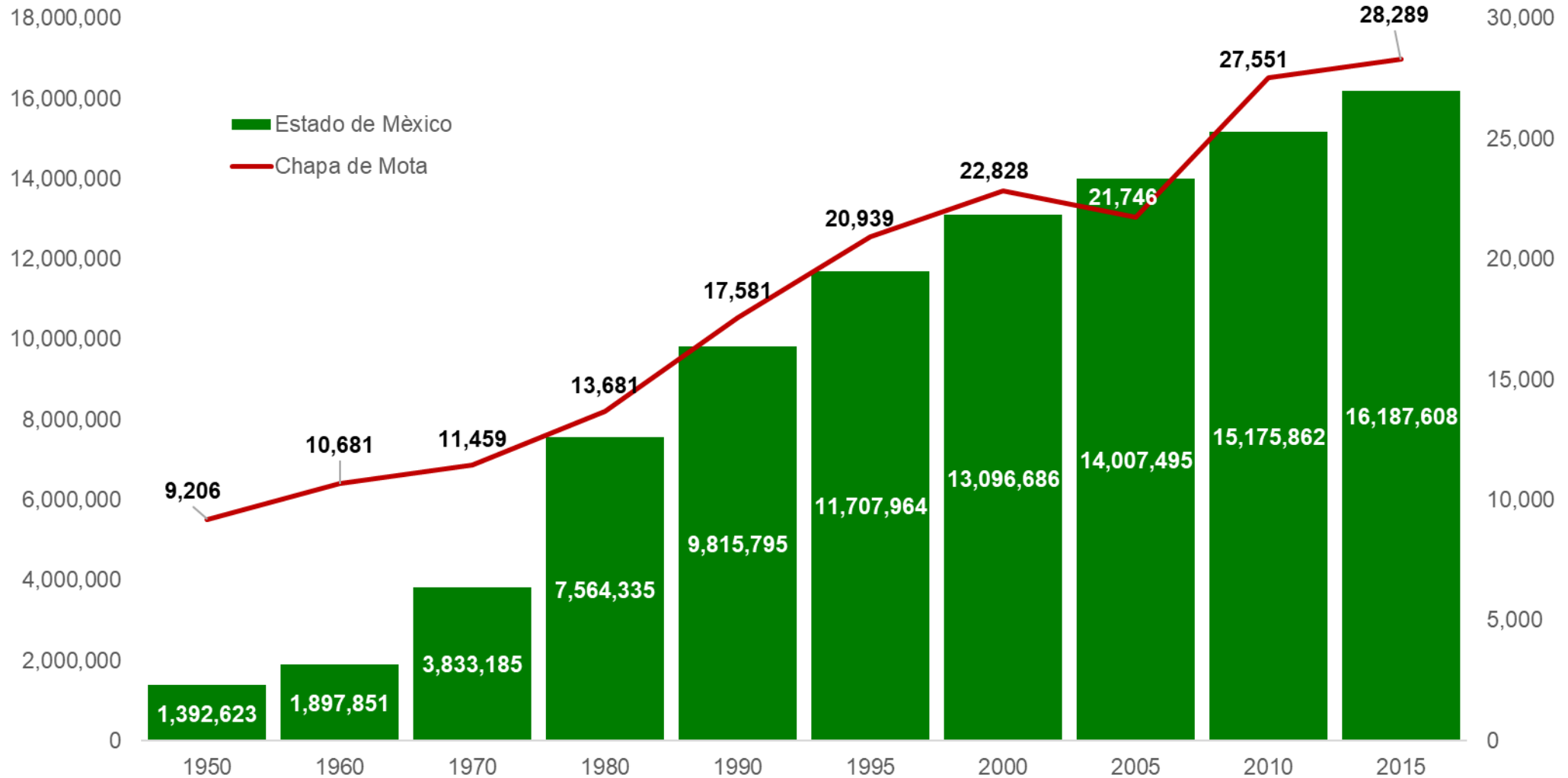


**LA POLÍTICA SOCIAL EN EL MUNICIPIO DE CHAPA  
DE MOTA. EVOLUCIÓN, SITUACIÓN ACTUAL Y  
PERSPECTIVA PARA EL PERIODO 2017-2023**

# EVOLUCIÓN DE LA POBLACIÓN EN EL MUNICIPIO DE CHAPA DE MOTA



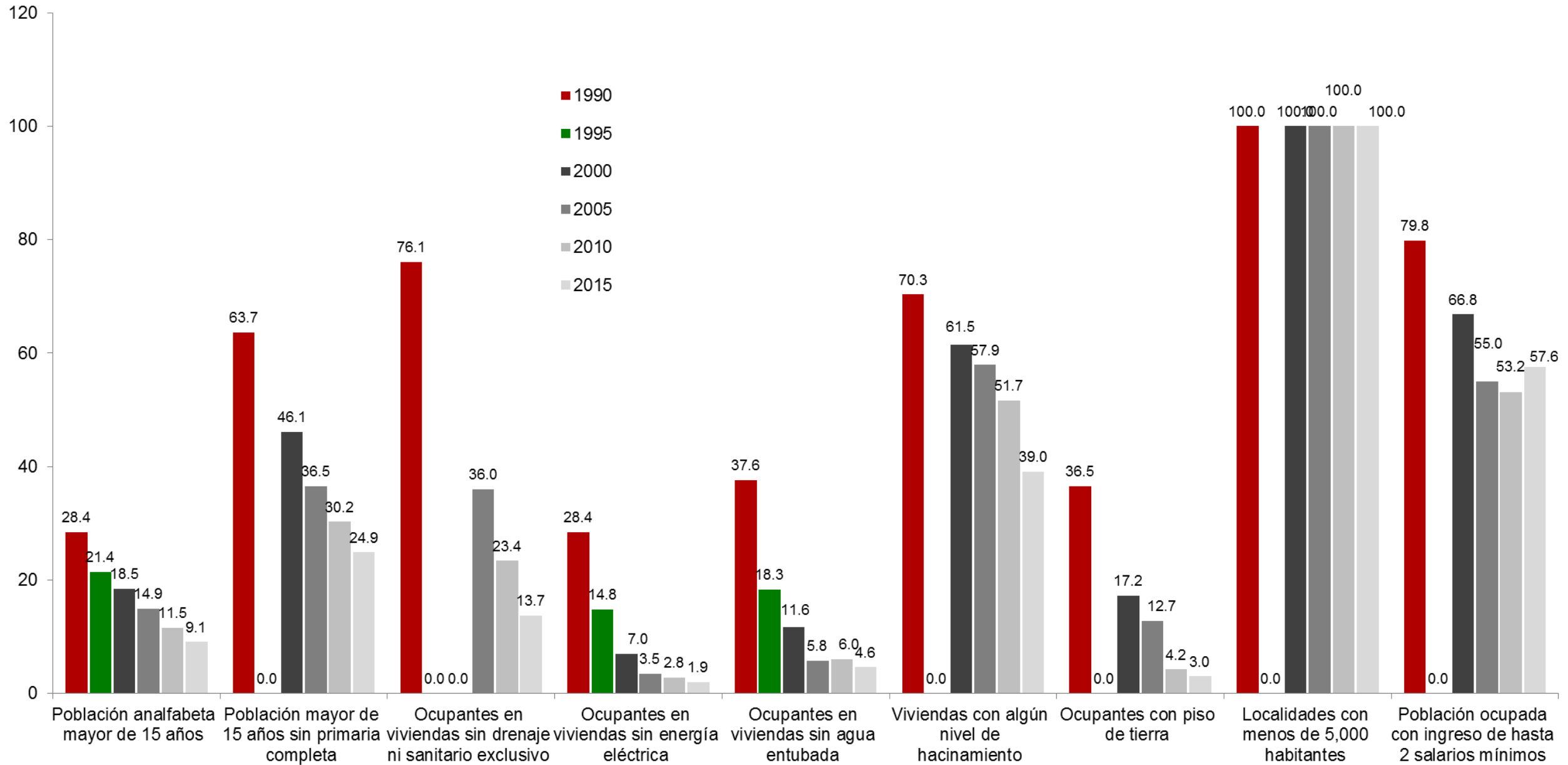
Fuente: elaborado con base en información de los Censos y Conteos de Población y Vivienda del Instituto Nacional de Estadística y Geografía (INEGI).

## INDICADORES DE MARGINACIÓN EN EL MUNICIPIO DE CHAPA DE MOTA

Variables	Año					
	1990	1995	2000	2005	2010	2015
Población en millones	17,581	20,939	22,828	21,746	27,551	28,289
Lugar que ocupa en el contexto nacional	779	976	1061	1188	1207	1152
Lugar que ocupa en el contexto estatal	16	0	22	23	0	21
<b>Indicadores de Marginación (%)</b>						
Población analfabeta mayor de 15 años	28.4	21.4	18.5	14.9	11.5	9.1
Población mayor de 15 años sin primaria completa	63.7	0.0	46.1	36.5	30.2	24.9
Ocupantes en viviendas sin drenaje ni sanitario exclusivo	76.1	0.0	0.0	36.0	23.4	13.7
Ocupantes en viviendas sin energía eléctrica	28.4	14.8	7.0	3.5	2.8	1.9
Ocupantes en viviendas sin agua entubada	37.6	18.3	11.6	5.8	6.0	4.6
Viviendas con algún nivel de hacinamiento	70.3	0.0	61.5	57.9	51.7	39.0
Ocupantes con piso de tierra	36.5	0.0	17.2	12.7	4.2	3.0
Localidades con menos de 5,000 habitantes	100.0	0.0	100.0	100.0	100.0	100.0
Población ocupada con ingreso de hasta 2 salarios mínimos	79.8	0.0	66.8	55.0	53.2	57.6
Índice de marginación	0.5	0.2	0.1	0.0	0.0	0.0
Grado de marginación	Alto	Medio	Alto	Alto	Medio	Medio

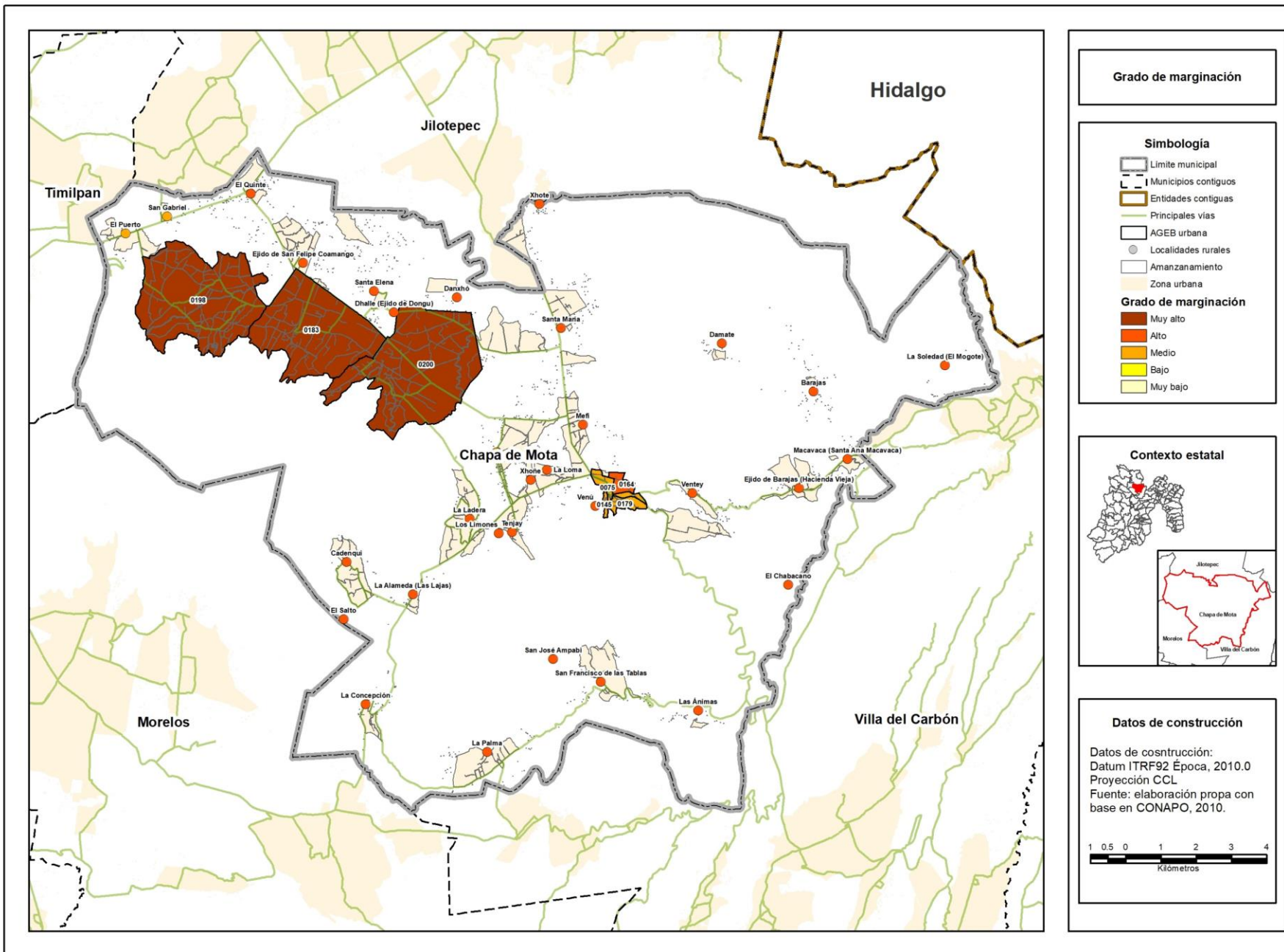
Fuente: elaboración propia con base en información del Consejo Nacional de Población (CONAPO).

# INDICADORES DE MARGINACIÓN EN EL MUNICIPIO DE CHAPA DE MOTA



Fuente: elaboración propia con base en información del Consejo Nacional de Población (CONAPO).

# Grado de marginación urbana y rural del municipio de Chapa de Mota, 2010

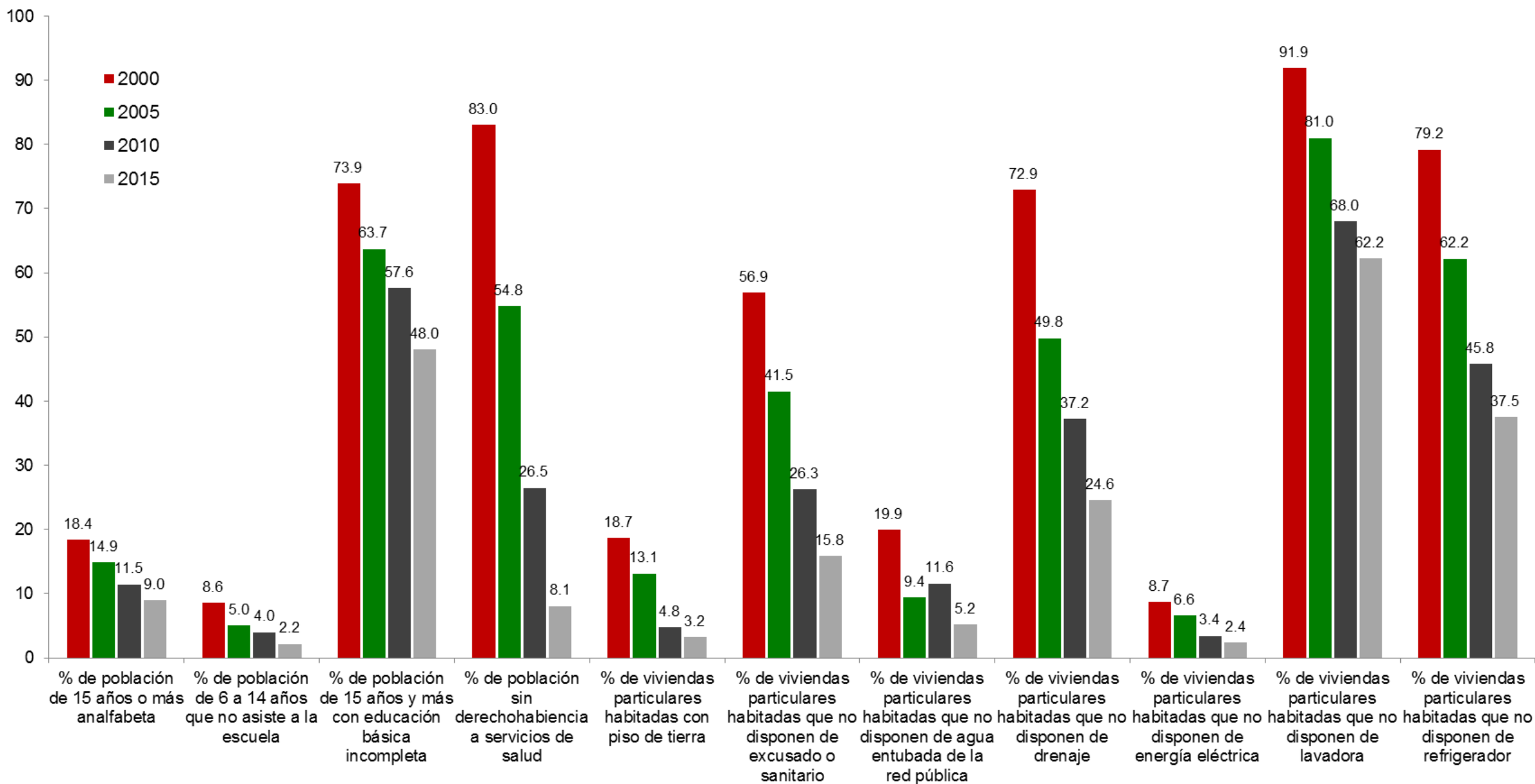


## INDICADORES DE REZAGO SOCIAL EN EL MUNICIPIO DE CHAPA DE MOTA

Concepto	Año			
	2000	2005	2010	2015
Población total	22,828	21,746	27,551	28,289
% de población de 15 años o más analfabeta	18	15	11	9
% de población de 6 a 14 años que no asiste a la escuela	8.61	5.03	4.00	2.18
% de población de 15 años y más con educación básica incompleta	73.87	63.70	57.64	48.04
% de población sin derechohabiencia a servicios de salud	83.02	54.79	26.47	8.08
% de viviendas particulares habitadas con piso de tierra	18.70	13.14	4.78	3.21
% de viviendas particulares habitadas que no disponen de excusado o sanitario	56.89	41.52	26.25	15.83
% de viviendas particulares habitadas que no disponen de agua entubada de la red pública	19.91	9.38	11.58	5.17
% de viviendas particulares habitadas que no disponen de drenaje	72.91	49.80	37.18	24.64
% de viviendas particulares habitadas que no disponen de energía eléctrica	8.69	6.60	3.43	2.42
% de viviendas particulares habitadas que no disponen de lavadora	91.89	80.98	68.04	62.20
% de viviendas particulares habitadas que no disponen de refrigerador	79.18	62.16	45.76	37.55
Índice de rezago social	0.4162	0.2017	0.0566	-0.0279
Grado de rezago social	Alto	Medio	Medio	Medio
Lugar que ocupa en el contexto nacional	862	974	1,060	1,071

Fuente: Consejo Nacional de Evaluación de la Política de Desarrollo Social, Índice de Rezago Social, CONEVAL, México.

# INDICADORES DE REZAGO SOCIAL EN EL MUNICIPIO DE CHAPA DE MOTA



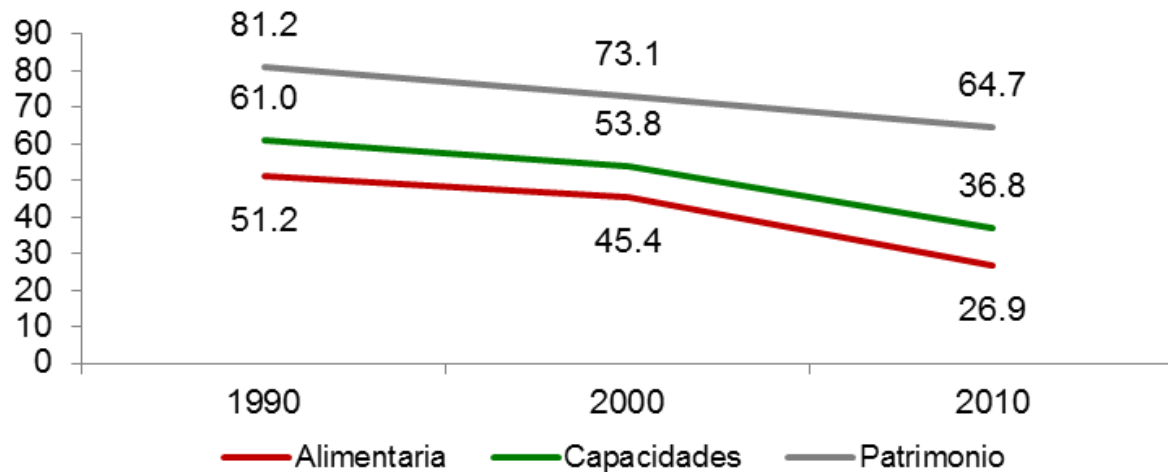
Fuente: Consejo Nacional de Evaluación de la Política de Desarrollo Social, Índice de Rezago Social, CONEVAL, México.

# POBREZA POR INGRESOS EN EL MUNICIPIO DE CHAPA DE MOTA

Concepto	1990	2000	2010
Alimentaria	51.2	45.4	26.9
Capacidades	61.0	53.8	36.8
Patrimonio	81.2	73.1	64.7
Coeficiente de Gini	0.3808	0.4625	0.3700

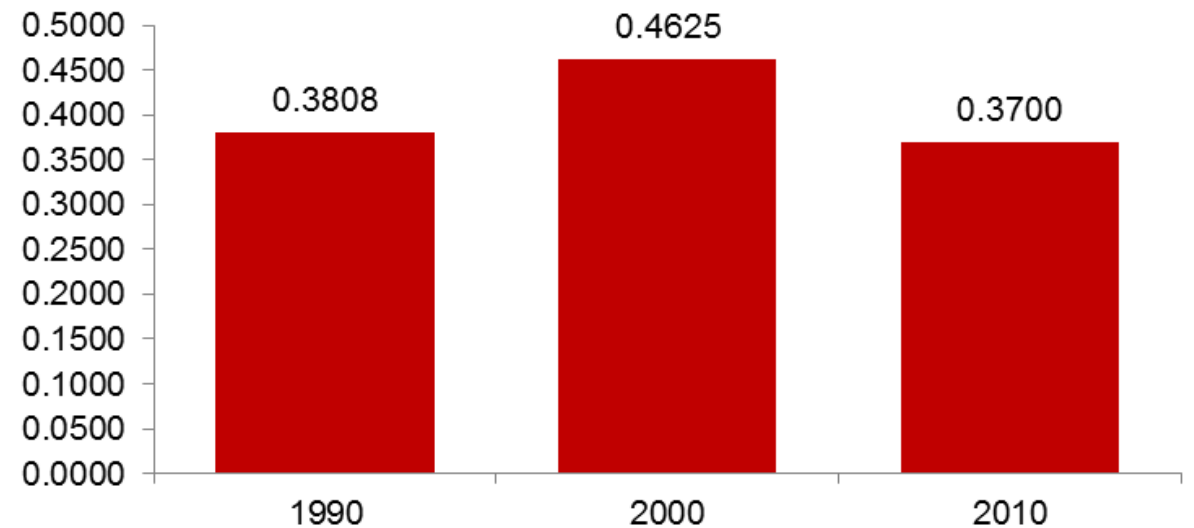
Fuente: Consejo Nacional de Evaluación de la Política de Desarrollo Social. "Evolución de la pobreza por ingresos 1990-2010". C:\Users\lamreyest\Downloads\Evolucion\_pobreza\_ingresos\_1990\_2010 (3).zip\ (Fecha de consulta: 4 de septiembre de 2017).

## Pobreza por ingresos



Fuente: Consejo Nacional de Evaluación de la Política de Desarrollo Social. "Evolución de la pobreza por ingresos 1990-2010".

## Coeficiente de Gini



Fuente: Consejo Nacional de Evaluación de la Política de Desarrollo Social. "Evolución de la pobreza por ingresos 1990-2010".

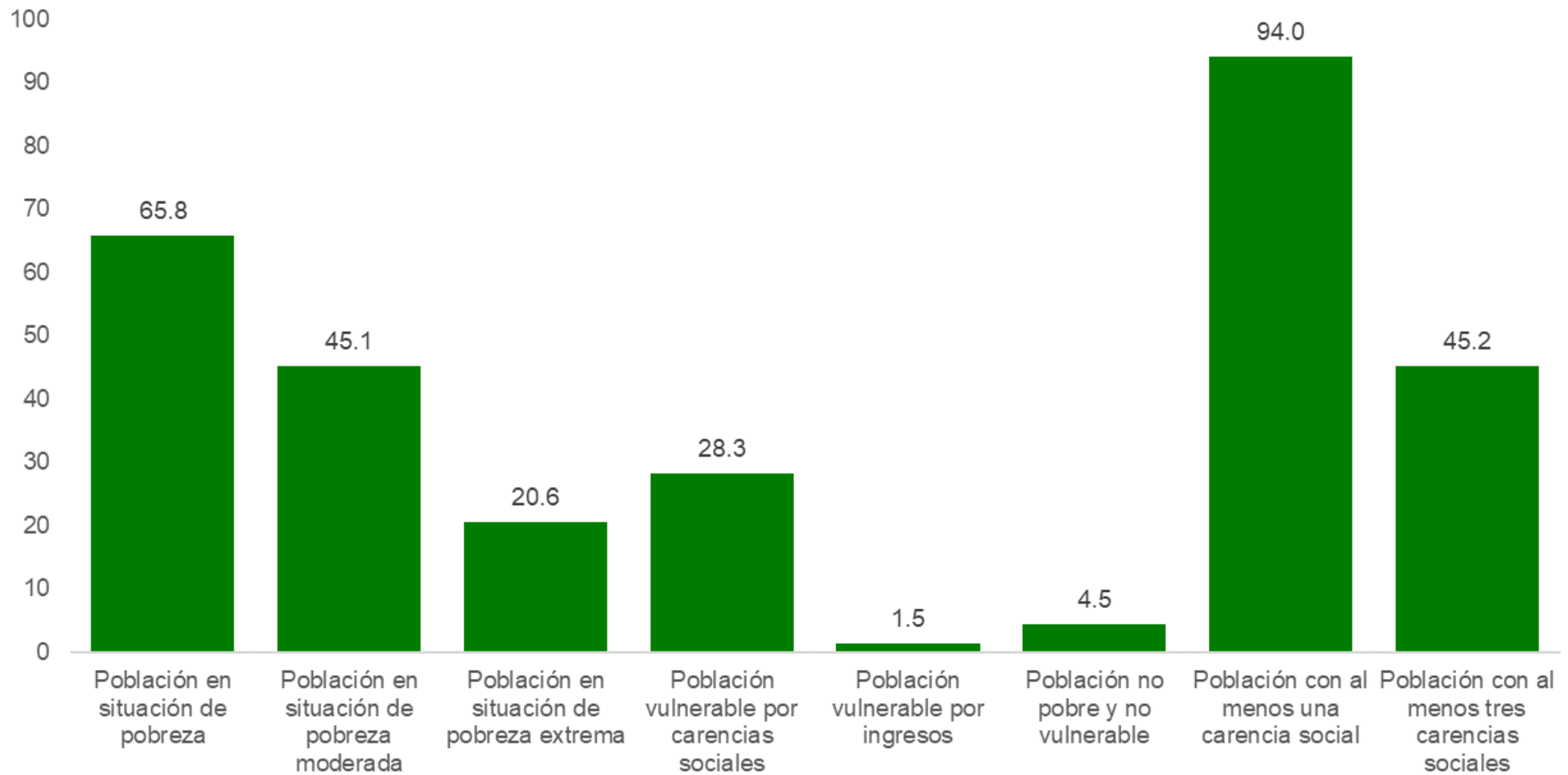


## POBREZA MULTIDIMENSIONAL EN EL MUNICIPIO DE CHAPA DE MOTA, 2010

Concepto		Porcentaje	Número de personas
<b>Pobreza</b>	Población en situación de pobreza	65.8	15,755
	Población en situación de pobreza moderada	45.1	10,814
	Población en situación de pobreza extrema	20.6	4,941
	Población vulnerable por carencias sociales	28.3	6,775
	Población vulnerable por ingresos	1.5	359
	Población no pobre y no vulnerable	4.5	1,067
<b>Privación social</b>	Población con al menos una carencia social	94.0	22,529
	Población con al menos tres carencias sociales	45.2	10,824
<b>Indicadores de carencia social</b>	Rezago educativo	28.4	6,799
	Carencia por acceso a los servicios de salud	12.5	2,987
	Carencia por acceso a la seguridad social	83.4	19,973
	Carencia por calidad y espacios de la vivienda	12.2	2,916
	Carencia por acceso a los servicios básicos en la vivienda	57.9	13,869
	Carencia por acceso a la alimentación	37.4	8,964
<b>Bienestar</b>	Población con un ingreso inferior a la línea de bienestar mínimo	33.2	7,950
	Población con un ingreso inferior a la línea de bienestar	67.3	16,113

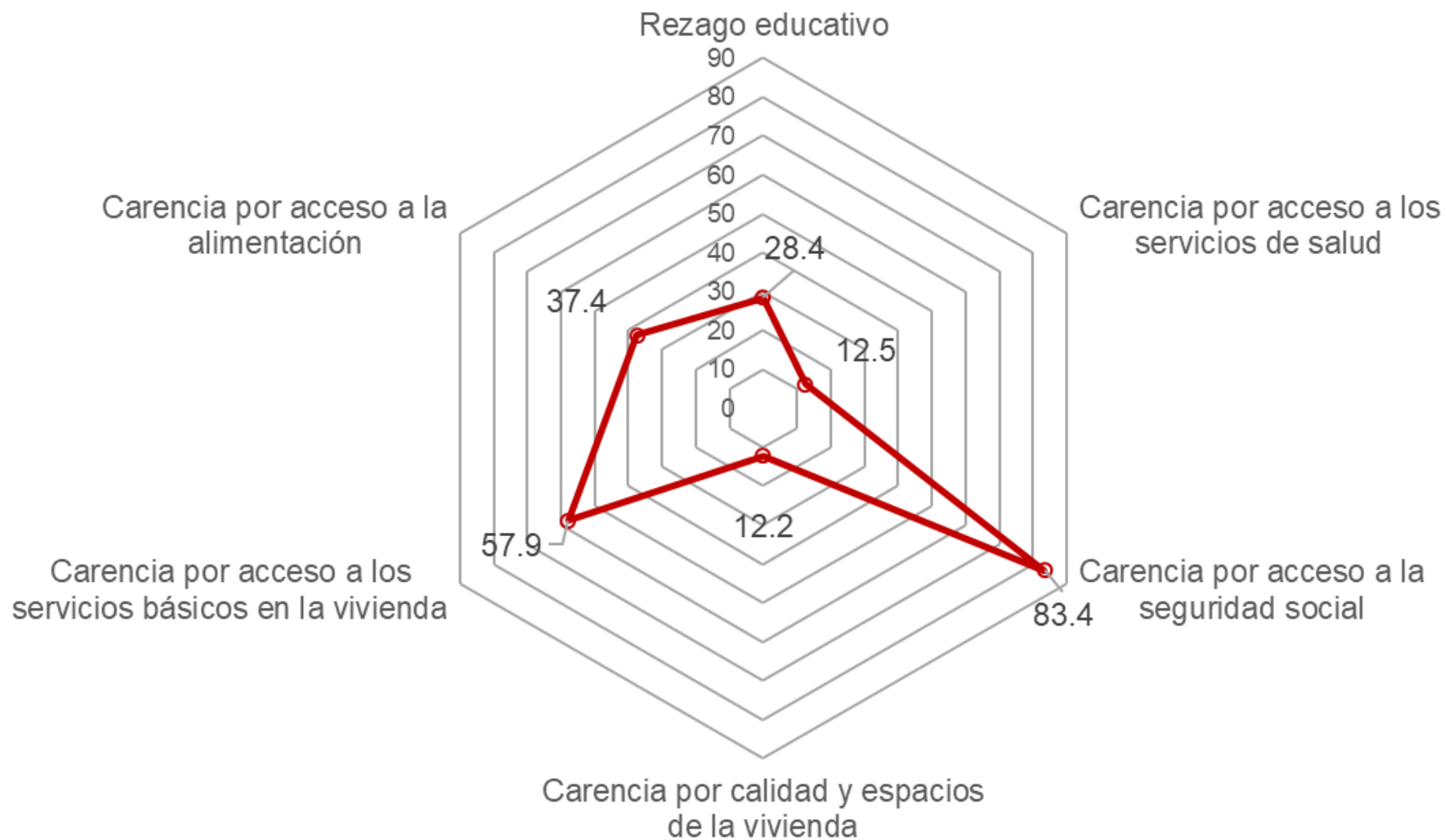
Fuente: estimaciones del CONEVAL con base en el MCS-ENIGH 2010 y la muestra del Censo de Población y Vivienda 2010.

## INDICADORES DE POBREZA MULTIDIMENSIONAL Y PRIVACIÓN SOCIAL EN EL MUNICIPIO DE CHAPA DE MOTA, 2010



Fuente: estimaciones del CONEVAL con base en el MCS-ENIGH 2010 y la muestra del Censo de Población y Vivienda 2010.

# INDICADORES DE CARENCIA SOCIAL EN EL MUNICIPIO DE CHAPA DE MOTA, 2010



Fuente: estimaciones del CONEVAL con base en el MCS-ENIGH 2010 y la muestra del Censo de Población y Vivienda 2010.