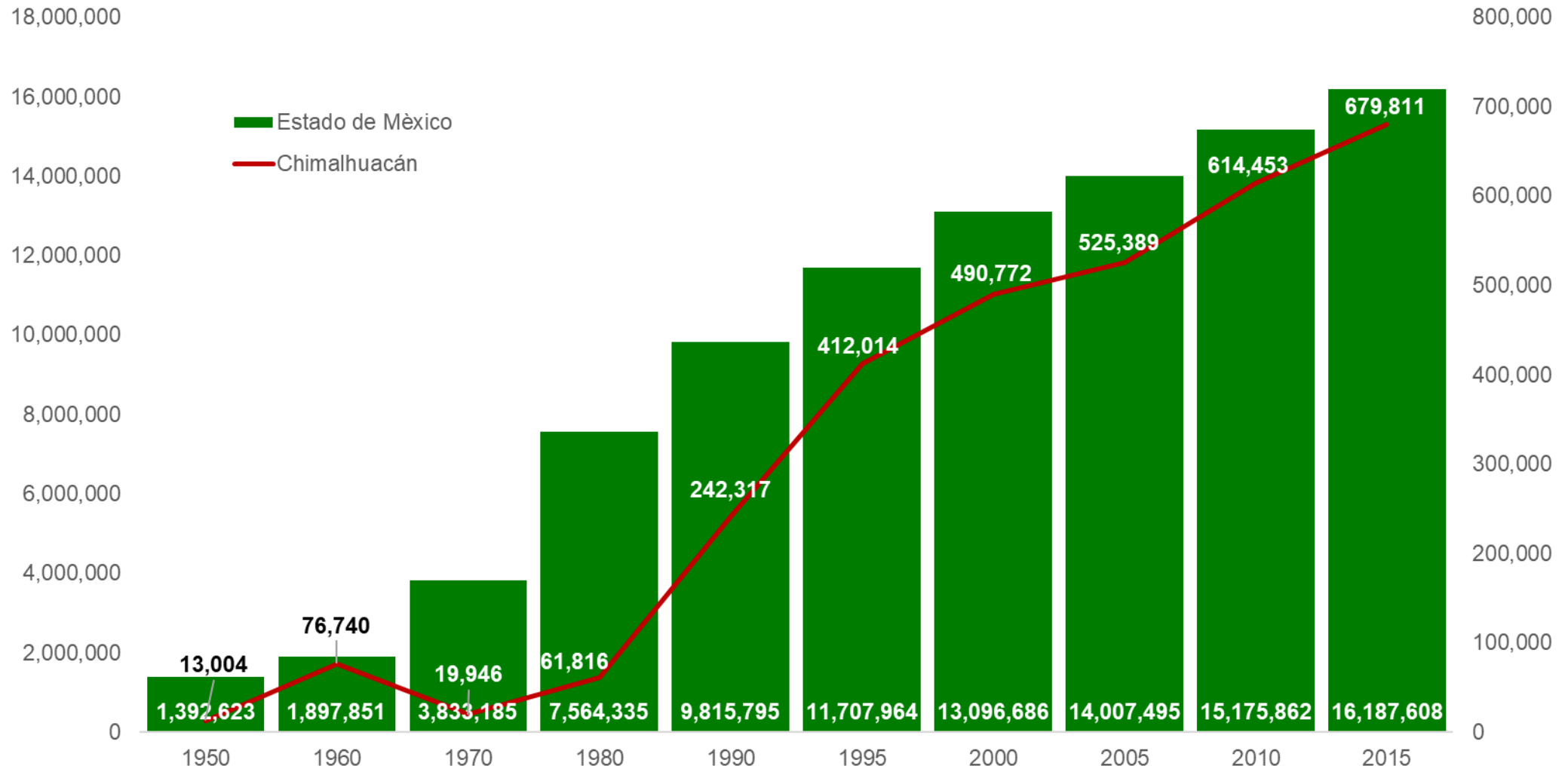


**LA POLÍTICA SOCIAL EN EL MUNICIPIO DE
CHIMALHUACÁN. EVOLUCIÓN, SITUACIÓN ACTUAL
Y PERSPECTIVA PARA EL PERIODO 2017-2023**

EVOLUCIÓN DE LA POBLACION EN EL MUNICIPIO DE CHIMALHUACÁN



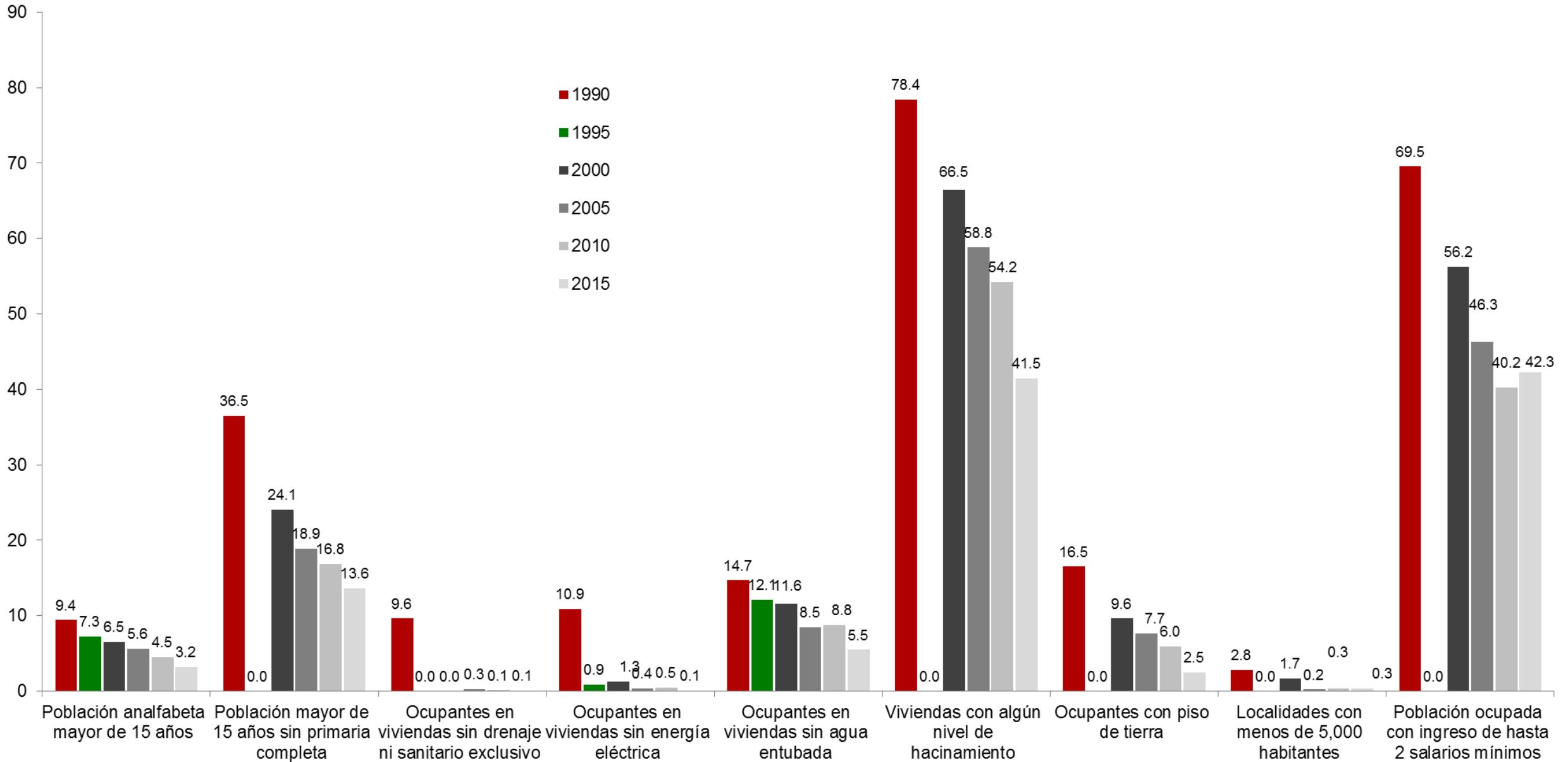
Fuente: elaborado con base en información de los Censos y Conteos de Población y Vivienda del Instituto Nacional de Estadística y Geografía (INEGI).

INDICADORES DE MARGINACIÓN EN EL MUNICIPIO DE CHIMALHUACÁN

Variables	Año					
	1990	1995	2000	2005	2010	2015
Población en millones	242,317	412,014	490,772	525,389	614,453	679,811
Lugar que ocupa en el contexto nacional	2026	1819	2090	2136	2097	2112
Lugar que ocupa en el contexto estatal	75	0	75	77	0	77
Indicadores de Marginación (%)						
Población analfabeta mayor de 15 años	9.4	7.3	6.5	5.6	4.5	3.2
Población mayor de 15 años sin primaria completa	36.5	0.0	24.1	18.9	16.8	13.6
Ocupantes en viviendas sin drenaje ni sanitario exclusivo	9.6	0.0	0.0	0.3	0.1	0.1
Ocupantes en viviendas sin energía eléctrica	10.9	0.9	1.3	0.4	0.5	0.1
Ocupantes en viviendas sin agua entubada	14.7	12.1	11.6	8.5	8.8	5.5
Viviendas con algún nivel de hacinamiento	78.4	0.0	66.5	58.8	54.2	41.5
Ocupantes con piso de tierra	16.5	0.0	9.6	7.7	6.0	2.5
Localidades con menos de 5,000 habitantes	2.8	0.0	1.7	0.2	0.3	0.3
Población ocupada con ingreso de hasta 2 salarios mínimos	69.5	0.0	56.2	46.3	40.2	42.3
Índice de marginación	-1.1	-0.8	-1.1	-1.2	-1.1	-1.1
Grado de marginación	Bajo	Bajo	Bajo	Bajo	Bajo	Bajo

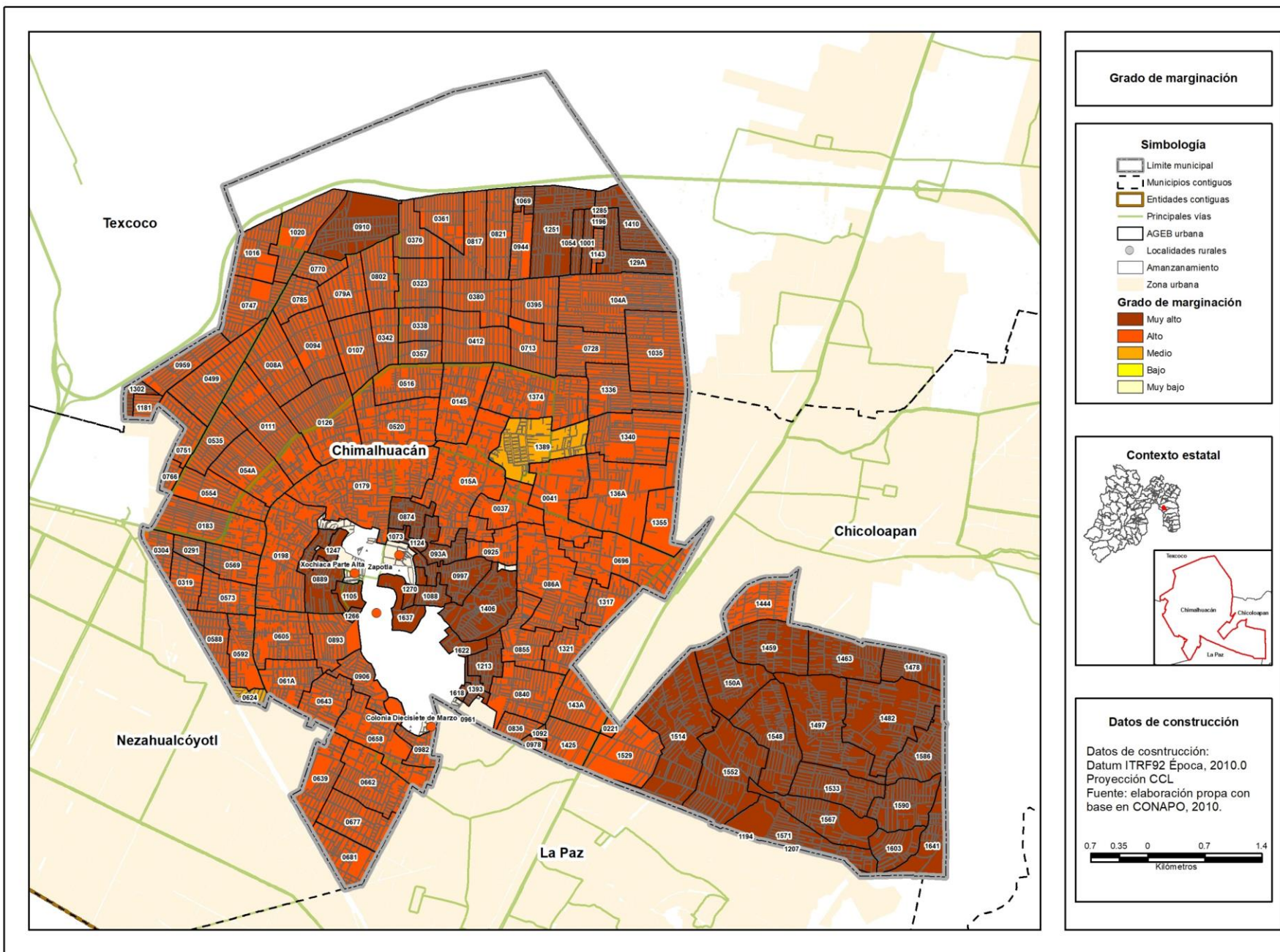
Fuente: elaboración propia con base en información del Consejo Nacional de Población (CONAPO).

INDICADORES DE MARGINACIÓN EN EL MUNICIPIO DE CHIMALHUACÁN



Fuente: elaboración propia con base en información del Consejo Nacional de Población (CONAPO).

Grado de marginación urbana y rural del municipio de Chimalhuacán, 2010

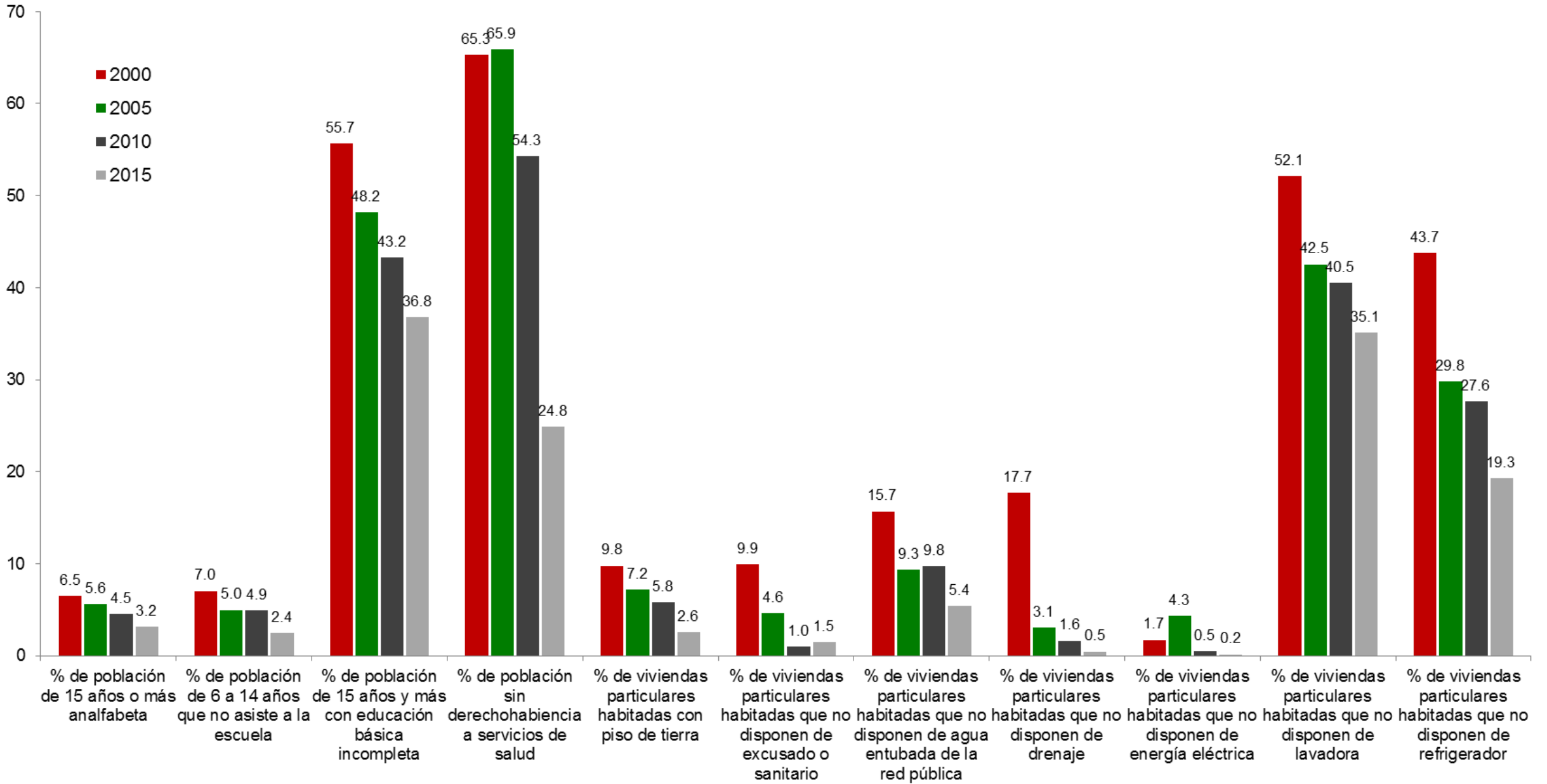


INDICADORES DE REZAGO SOCIAL EN EL MUNICIPIO DE CHIMALHUACÁN

Concepto	Año			
	2000	2005	2010	2015
Población total	490,772	525,389	614,453	679,811
% de población de 15 años o más analfabeta	7	6	5	3
% de población de 6 a 14 años que no asiste a la escuela	7.03	4.96	4.95	2.44
% de población de 15 años y más con educación básica incompleta	55.66	48.15	43.25	36.79
% de población sin derechohabiencia a servicios de salud	65.33	65.89	54.30	24.85
% de viviendas particulares habitadas con piso de tierra	9.79	7.17	5.83	2.56
% de viviendas particulares habitadas que no disponen de excusado o sanitario	9.92	4.62	1.00	1.49
% de viviendas particulares habitadas que no disponen de agua entubada de la red pública	15.69	9.34	9.77	5.41
% de viviendas particulares habitadas que no disponen de drenaje	17.70	3.07	1.63	0.45
% de viviendas particulares habitadas que no disponen de energía eléctrica	1.73	4.33	0.50	0.16
% de viviendas particulares habitadas que no disponen de lavadora	52.11	42.53	40.51	35.11
% de viviendas particulares habitadas que no disponen de refrigerador	43.74	29.83	27.64	19.29
Índice de rezago social	-1.0363	-0.7882	-0.8292	-0.9597
Grado de rezago social	Muy bajo	Muy bajo	Muy bajo	Bajo
Lugar que ocupa en el contexto nacional	2,027	1,837	1,880	2,052

Fuente: Consejo Nacional de Evaluación de la Política de Desarrollo Social, Índice de Rezago Social, CONEVAL, México.

INDICADORES DE REZAGO SOCIAL EN EL MUNICIPIO DE CHIMALHUACÁN



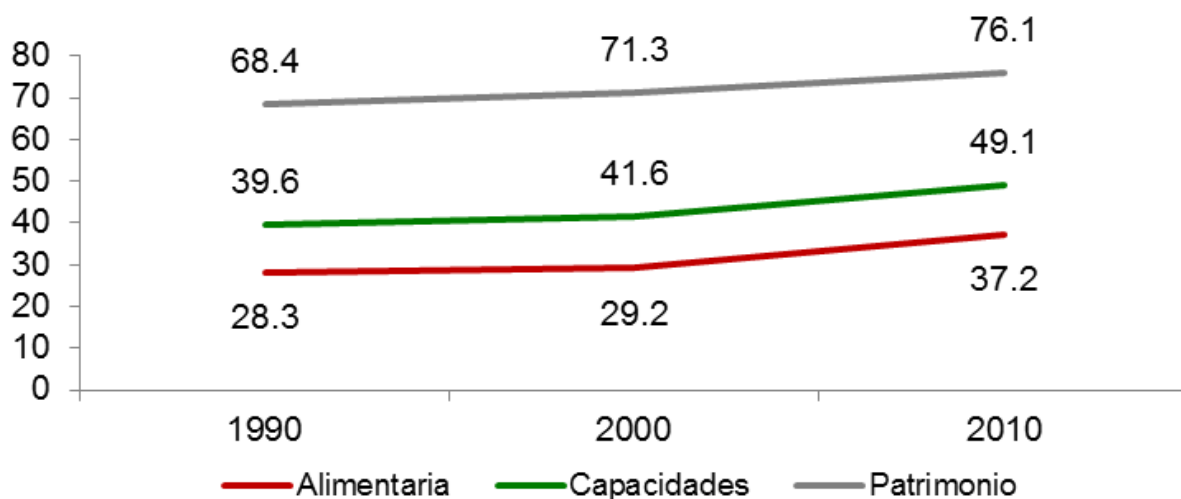
Fuente: Consejo Nacional de Evaluación de la Política de Desarrollo Social, Índice de Rezago Social, CONEVAL, México.

POBREZA POR INGRESOS EN EL MUNICIPIO DE CHIMALHUACÁN

Concepto	1990	2000	2010
Alimentaria	28.3	29.2	37.2
Capacidades	39.6	41.6	49.1
Patrimonio	68.4	71.3	76.1
Coeficiente de Gini	0.4019	0.3854	0.3669

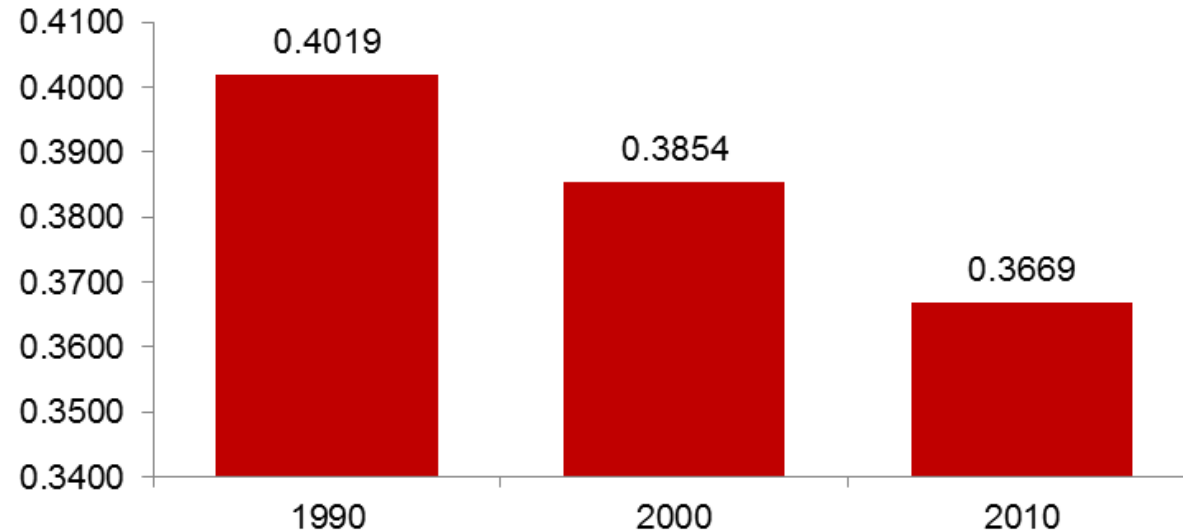
Fuente: Consejo Nacional de Evaluación de la Política de Desarrollo Social. "Evolución de la pobreza por ingresos 1990-2010". C:\Users\amreyest\Downloads\Evolucion_pobreza_ingresos_1990_2010 (3).zip (Fecha de consulta: 4 de septiembre de 2017).

Pobreza por ingresos



Fuente: Consejo Nacional de Evaluación de la Política de Desarrollo Social. "Evolución de la pobreza por ingresos 1990-2010".

Coeficiente de Gini



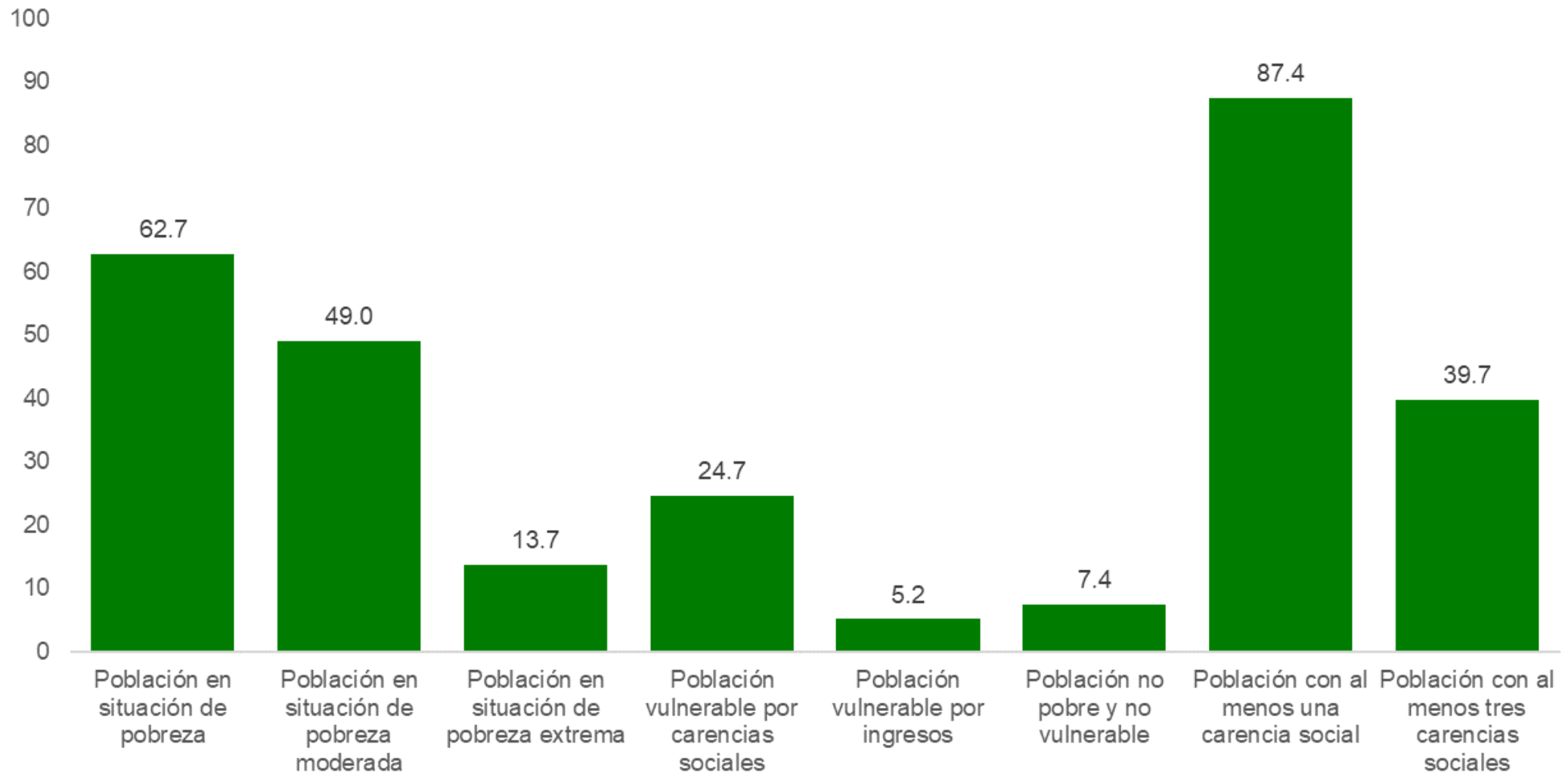
Fuente: Consejo Nacional de Evaluación de la Política de Desarrollo Social. "Evolución de la pobreza por ingresos 1990-2010".

POBREZA MULTIDIMENSIONAL EN EL MUNICIPIO DE CHIMALHUACÁN, 2010

	Concepto	Porcentaje	Número de personas
Pobreza	Población en situación de pobreza	62.7	261,496
	Población en situación de pobreza moderada	49.0	204,347
	Población en situación de pobreza extrema	13.7	57,149
	Población vulnerable por carencias sociales	24.7	103,033
	Población vulnerable por ingresos	5.2	21,571
	Población no pobre y no vulnerable	7.4	30,974
Privación social	Población con al menos una carencia social	87.4	364,529
	Población con al menos tres carencias sociales	39.7	165,604
Indicadores de carencia social	Rezago educativo	20.4	84,902
	Carencia por acceso a los servicios de salud	48.4	201,935
	Carencia por acceso a la seguridad social	69.6	290,227
	Carencia por calidad y espacios de la vivienda	27.5	114,577
	Carencia por acceso a los servicios básicos en la vivienda	12.2	51,026
	Carencia por acceso a la alimentación	40.7	169,955
Bienestar	Población con un ingreso inferior a la línea de bienestar mínimo	22.7	94,808
	Población con un ingreso inferior a la línea de bienestar	67.9	283,067

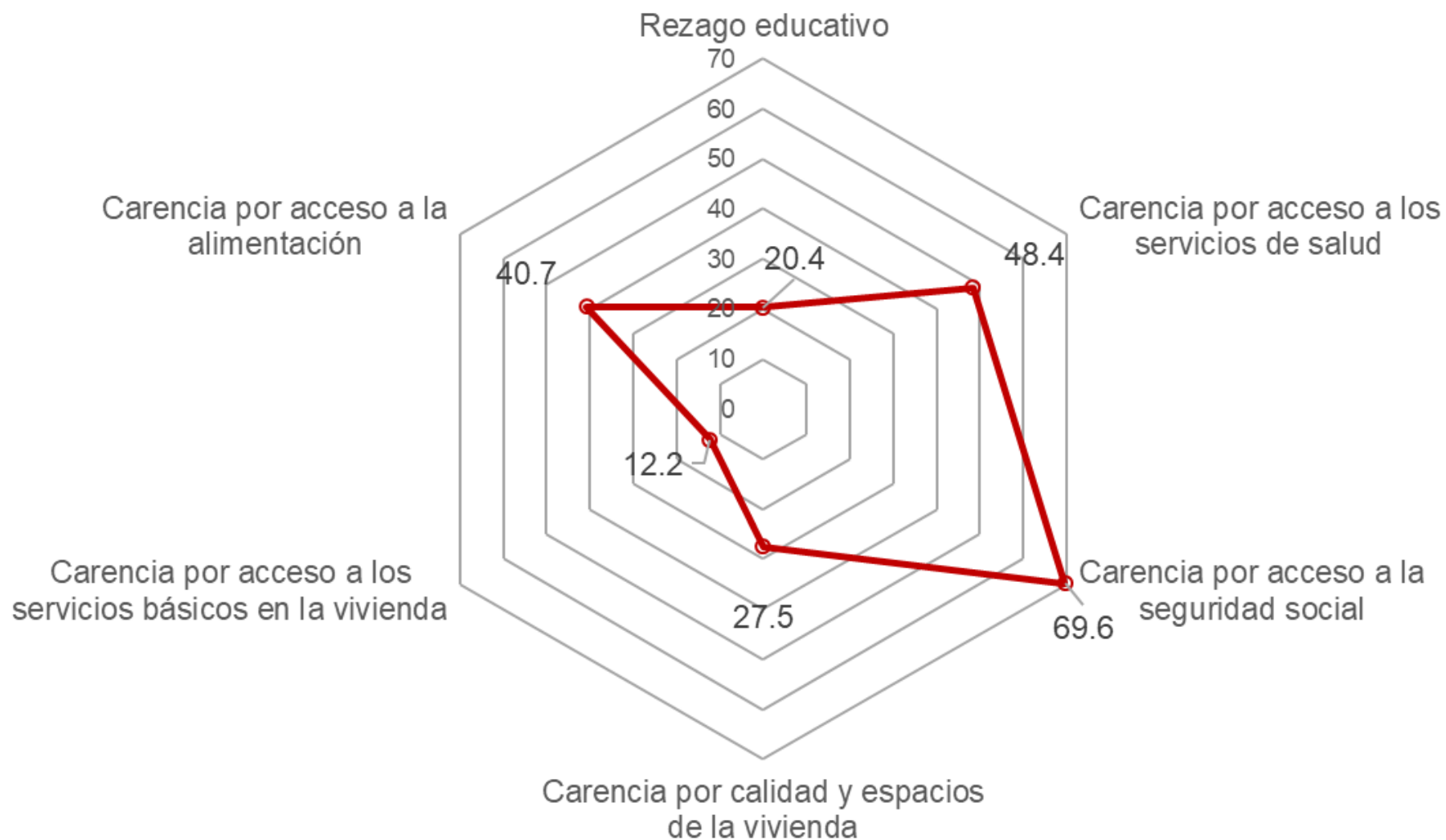
Fuente: estimaciones del CONEVAL con base en el MCS-ENIGH 2010 y la muestra del Censo de Población y Vivienda 2010.

INDICADORES DE POBREZA MULTIDIMENSIONAL Y PRIVACIÓN SOCIAL EN EL MUNICIPIO DE CHIMALHUACÁN, 2010



Fuente: estimaciones del CONEVAL con base en el MCS-ENIGH 2010 y la muestra del Censo de Población y Vivienda 2010.

INDICADORES DE CARENCIA SOCIAL EN EL MUNICIPIO CHIMALHUACÁN, 2010



Fuente: estimaciones del CONEVAL con base en el MCS-ENIGH 2010 y la muestra del Censo de Población y Vivienda 2010.