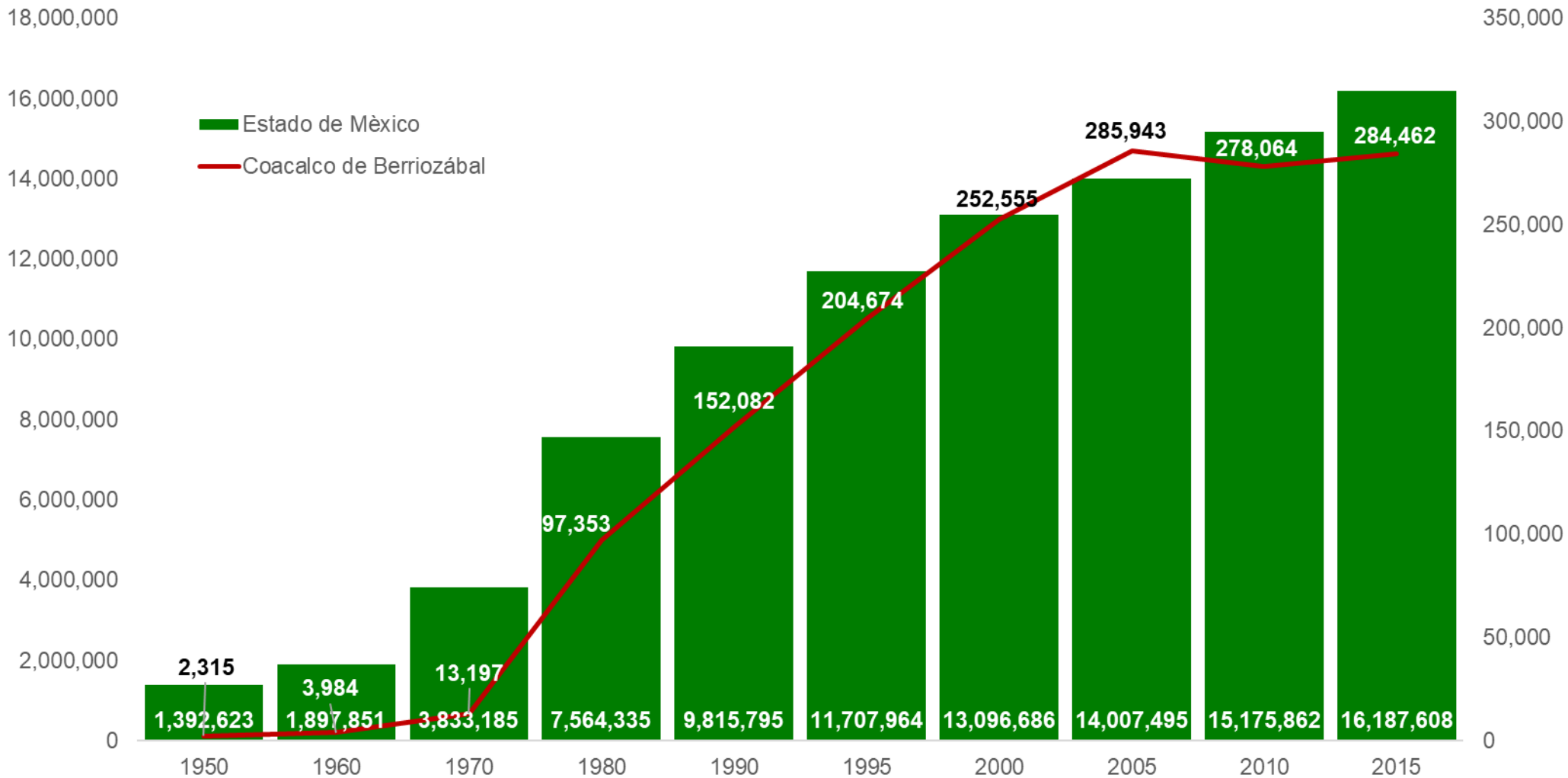


**LA POLÍTICA SOCIAL EN EL MUNICIPIO DE  
COACALCO DE BERRIOZÁBAL. EVOLUCIÓN,  
SITUACIÓN ACTUAL Y PERSPECTIVA PARA EL  
PERIODO 2017-2023**

# EVOLUCIÓN DE LA POBLACIÓN EN EL MUNICIPIO DE COACALCO DE BERRIOZÁBAL



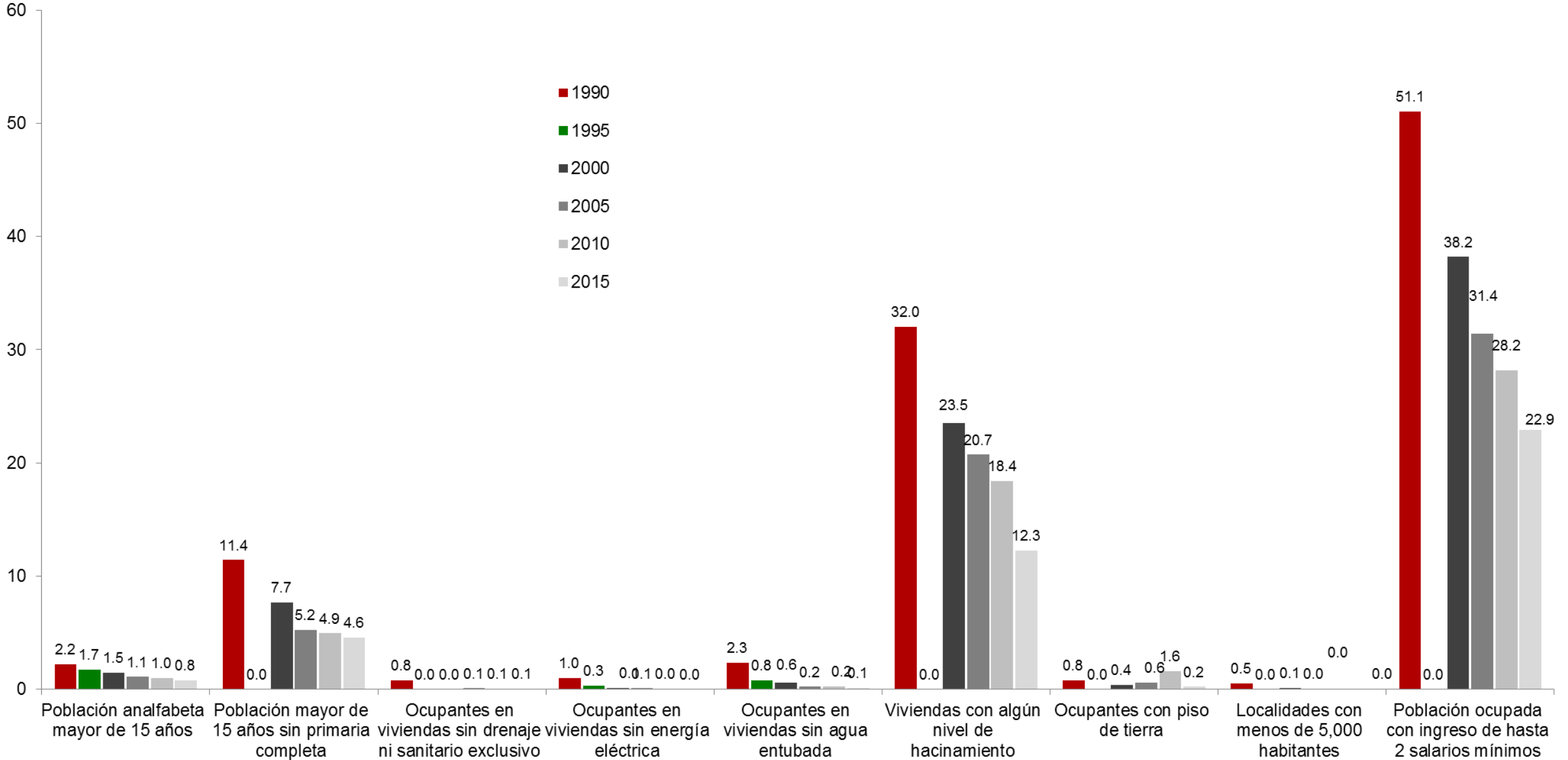
Fuente: elaborado con base en información de los Censos y Conteos de Población y Vivienda del Instituto Nacional de Estadística y Geografía (INEGI).

# INDICADORES DE MARGINACIÓN EN EL MUNICIPIO DE COACALCO DE BERRIOZÁBAL

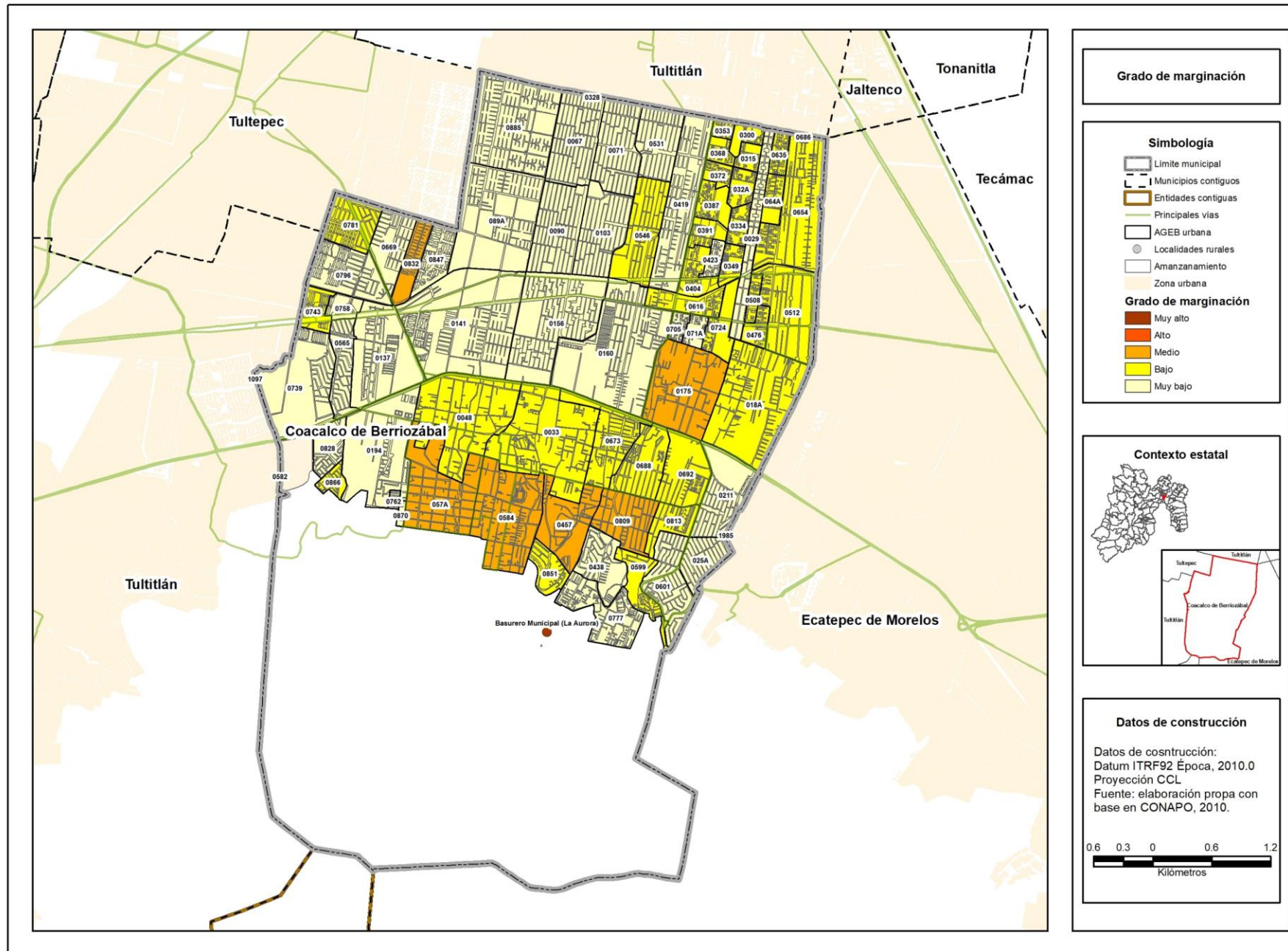
Variables	Año					
	1990	1995	2000	2005	2010	2015
Población en millones	152,082	204,674	252,555	285,943	278,064	284,462
Lugar que ocupa en el contexto nacional	2401	2425	2437	2448	2451	2453
Lugar que ocupa en el contexto estatal	121	0	122	125	0	125
<b>Indicadores de Marginación (%)</b>						
Población analfabeta mayor de 15 años	2.2	1.7	1.5	1.1	1.0	0.8
Población mayor de 15 años sin primaria completa	11.4	0.0	7.7	5.2	4.9	4.6
Ocupantes en viviendas sin drenaje ni sanitario exclusivo	0.8	0.0	0.0	0.1	0.1	0.1
Ocupantes en viviendas sin energía eléctrica	1.0	0.3	0.1	0.1	0.0	0.0
Ocupantes en viviendas sin agua entubada	2.3	0.8	0.6	0.2	0.2	0.1
Viviendas con algún nivel de hacinamiento	32.0	0.0	23.5	20.7	18.4	12.3
Ocupantes con piso de tierra	0.8	0.0	0.4	0.6	1.6	0.2
Localidades con menos de 5,000 habitantes	0.5	0.0	0.1	0.0	0.0	0.0
Población ocupada con ingreso de hasta 2 salarios mínimos	51.1	0.0	38.2	31.4	28.2	22.9
Índice de marginación	-2.4	-2.1	-2.2	-2.1	-2.1	-2.0
Grado de marginación	Muy bajo	Muy bajo	Muy bajo	Muy bajo	Muy bajo	Muy bajo

Fuente: elaboración propia con base en información del Consejo Nacional de Población (CONAPO).

# INDICADORES DE MARGINACIÓN EN EL MUNICIPIO DE COACALCO DE BERRIOZÁBAL



# Grado de marginación urbana y rural del municipio de Coacalco de Berriozábal, 2010

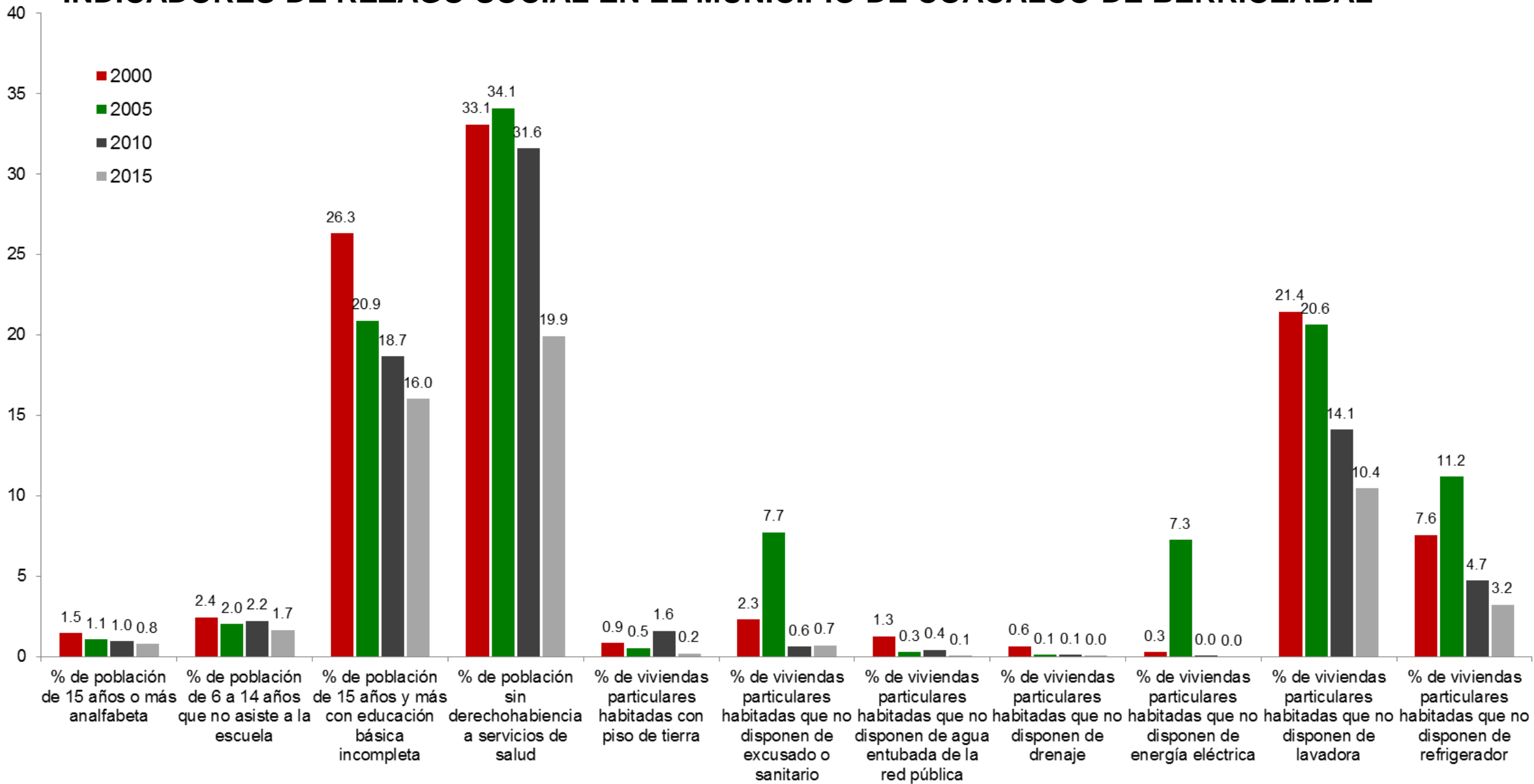


# INDICADORES DE REZAGO SOCIAL EN EL MUNICIPIO DE COACALCO DE BERRIOZÁBAL

Concepto	Año			
	2000	2005	2010	2015
Población total	252,555	285,943	278,064	284,462
% de población de 15 años o más analfabeta	1	1	1	1
% de población de 6 a 14 años que no asiste a la escuela	2.44	2.04	2.21	1.66
% de población de 15 años y más con educación básica incompleta	26.31	20.87	18.65	16.01
% de población sin derechohabiencia a servicios de salud	33.07	34.08	31.57	19.92
% de viviendas particulares habitadas con piso de tierra	0.85	0.54	1.60	0.20
% de viviendas particulares habitadas que no disponen de excusado o sanitario	2.31	7.73	0.61	0.70
% de viviendas particulares habitadas que no disponen de agua entubada de la red pública	1.27	0.26	0.43	0.06
% de viviendas particulares habitadas que no disponen de drenaje	0.65	0.13	0.11	0.04
% de viviendas particulares habitadas que no disponen de energía eléctrica	0.30	7.26	0.04	0.00
% de viviendas particulares habitadas que no disponen de lavadora	21.44	20.63	14.12	10.44
% de viviendas particulares habitadas que no disponen de refrigerador	7.55	11.17	4.73	3.23
Índice de rezago social	-2.2237	-1.7347	-1.7598	-1.6175
Grado de rezago social	Muy bajo	Muy bajo	Muy bajo	Muy bajo
Lugar que ocupa en el contexto nacional	2,439	2,442	2,451	2,443

Fuente: Consejo Nacional de Evaluación de la Política de Desarrollo Social, Índice de Rezago Social, CONEVAL, México.

# INDICADORES DE REZAGO SOCIAL EN EL MUNICIPIO DE COACALCO DE BERRIOZÁBAL



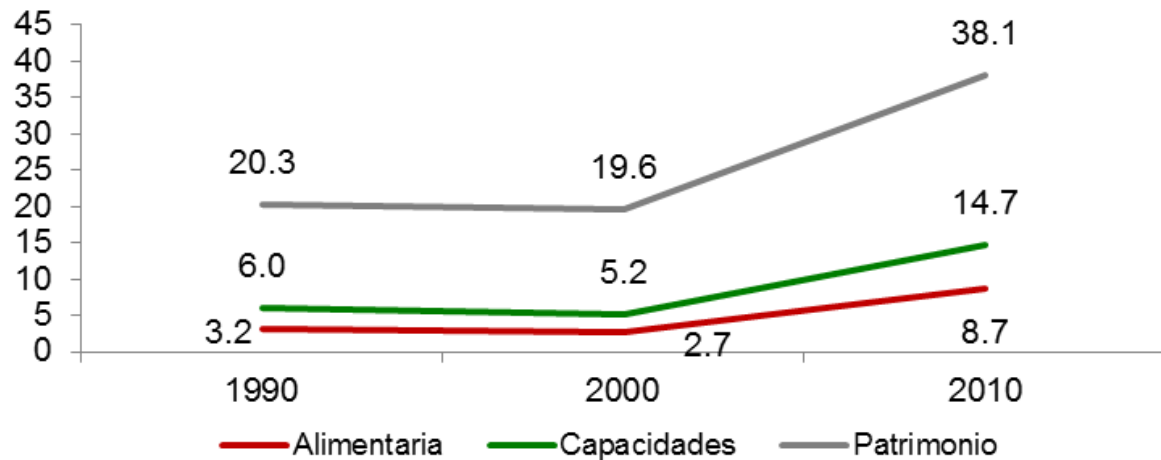
Fuente: Consejo Nacional de Evaluación de la Política de Desarrollo Social, Índice de Rezago Social, CONEVAL, México.

# POBREZA POR INGRESOS EN EL MUNICIPIO DE COACALCO DE BERRIOZÁBAL

Concepto	1990	2000	2010
Alimentaria	3.2	2.7	8.7
Capacidades	6.0	5.2	14.7
Patrimonio	20.3	19.6	38.1
Coeficiente de Gini	0.4200	0.3843	0.3803

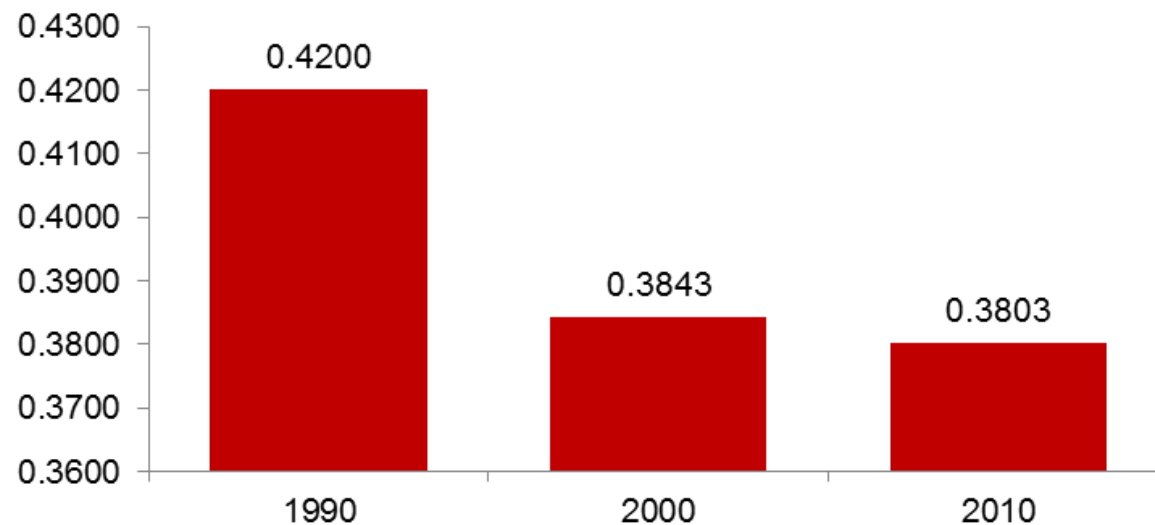
Fuente: Consejo Nacional de Evaluación de la Política de Desarrollo Social. "Evolución de la pobreza por ingresos 1990-2010". C:\Users\amreyest\Downloads\Evolucion\_pobreza\_ingresos\_1990\_2010 (3).zip\ (Fecha de consulta: 4 de septiembre de 2017).

## Pobreza por ingresos



Fuente: Consejo Nacional de Evaluación de la Política de Desarrollo Social. "Evolución de la pobreza por ingresos 1990-2010".

## Coeficiente de Gini



Fuente: Consejo Nacional de Evaluación de la Política de Desarrollo Social. "Evolución de la pobreza por ingresos 1990-2010".

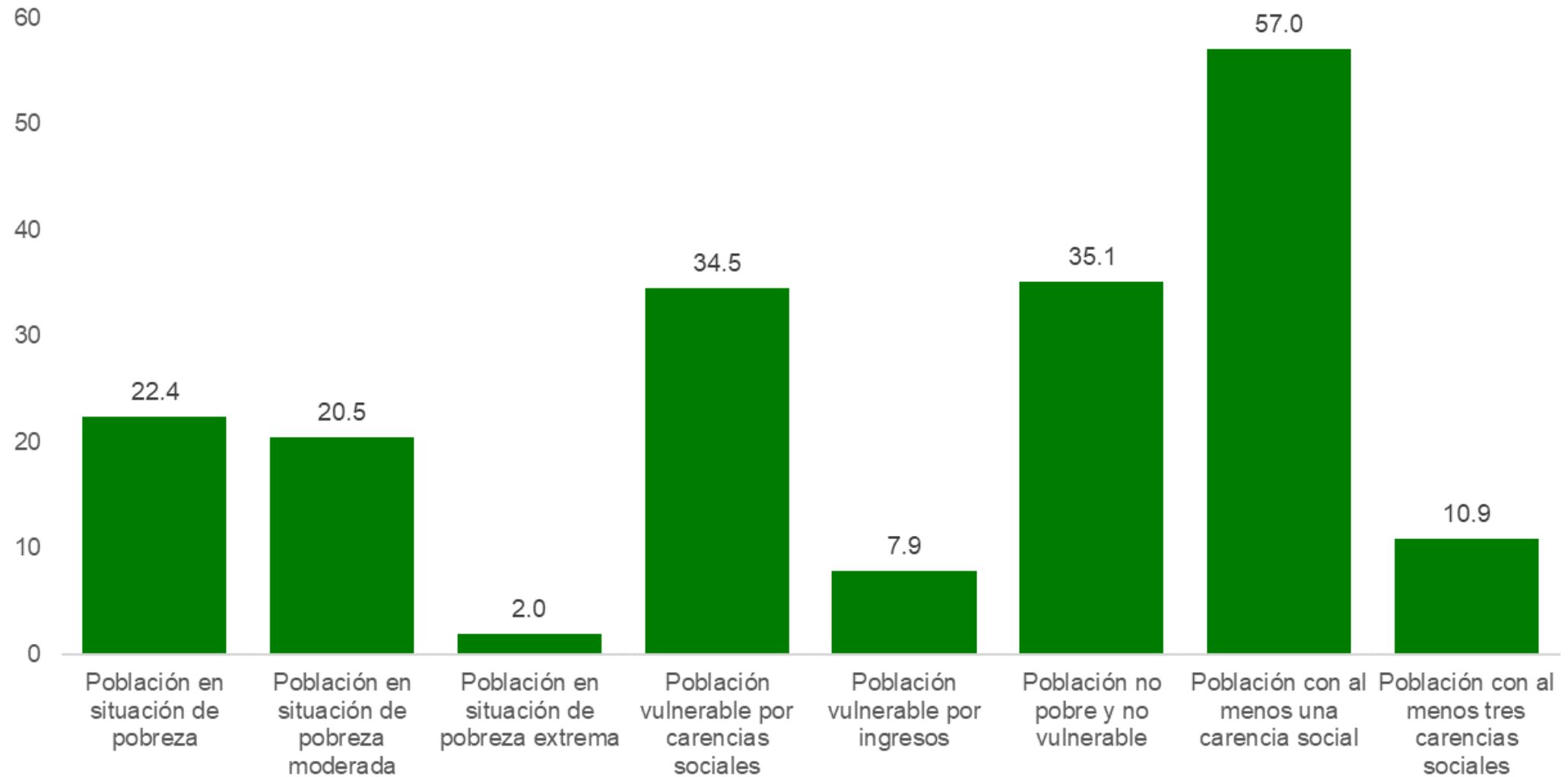


## POBREZA MULTIDIMENSIONAL EN EL MUNICIPIO DE COACALCO DE BERRIOZÁBAL, 2010

	Concepto	Porcentaje	Número de personas
<b>Pobreza</b>	Población en situación de pobreza	22.4	72,784
	Población en situación de pobreza moderada	20.5	66,434
	Población en situación de pobreza extrema	2.0	6,350
	Población vulnerable por carencias sociales	34.5	111,988
	Población vulnerable por ingresos	7.9	25,648
	Población no pobre y no vulnerable	35.1	113,826
<b>Privación social</b>	Población con al menos una carencia social	57.0	184,772
	Población con al menos tres carencias sociales	10.9	35,278
<b>Indicadores de carencia social</b>	Rezago educativo	11.0	35,634
	Carencia por acceso a los servicios de salud	29.6	96,072
	Carencia por acceso a la seguridad social	43.8	141,939
	Carencia por calidad y espacios de la vivienda	2.6	8,511
	Carencia por acceso a los servicios básicos en la vivienda	0.2	728
	Carencia por acceso a la alimentación	16.8	54,457
<b>Bienestar</b>	Población con un ingreso inferior a la línea de bienestar mínimo	5.5	17,701
	Población con un ingreso inferior a la línea de bienestar	30.4	98,433

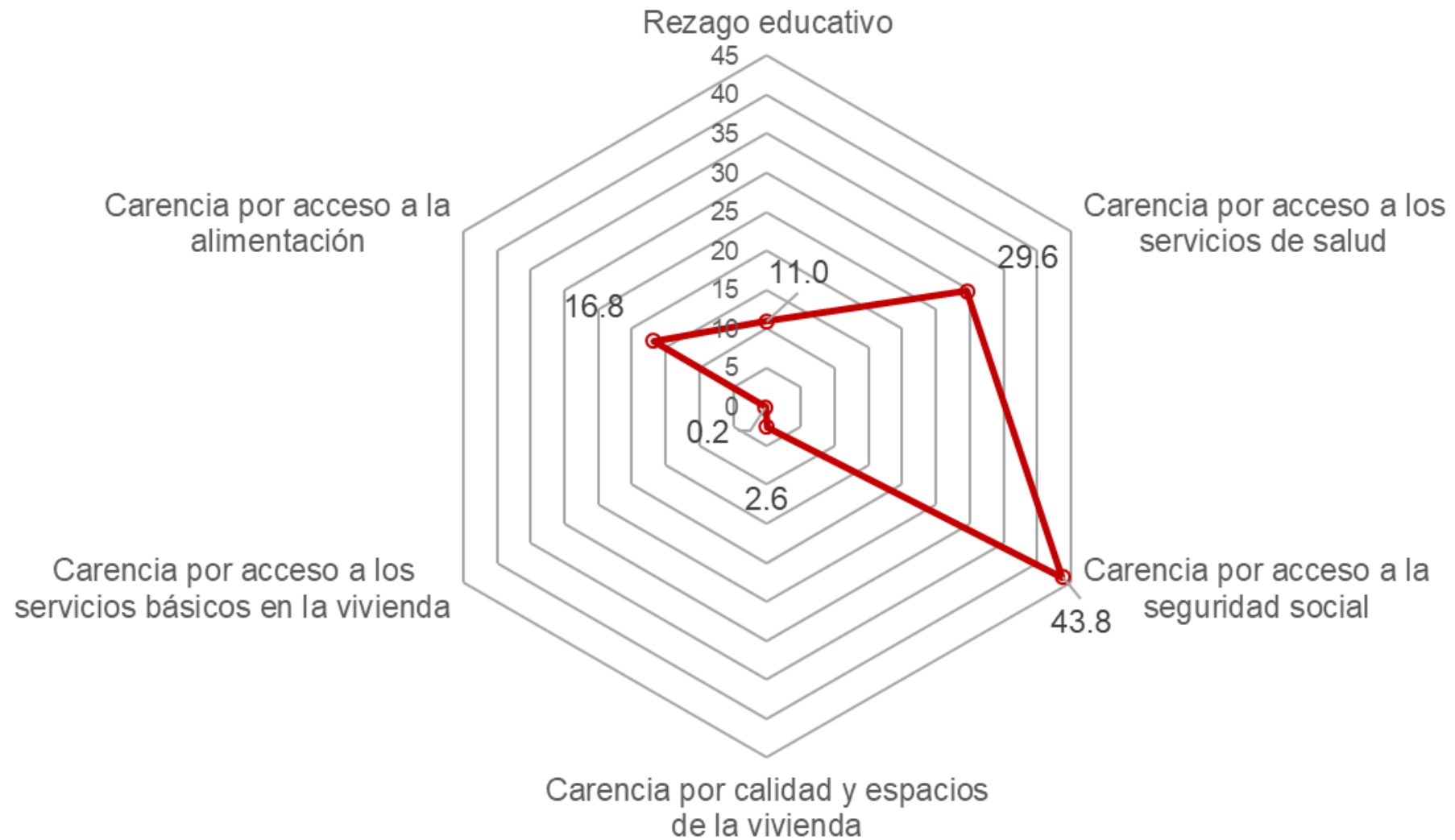
Fuente: estimaciones del CONEVAL con base en el MCS-ENIGH 2010 y la muestra del Censo de Población y Vivienda 2010.

## INDICADORES DE POBREZA MULTIDIMENSIONAL Y PRIVACIÓN SOCIAL EN EL MUNICIPIO DE COACALCO DE BERRIOZÁBAL, 2010



Fuente: estimaciones del CONEVAL con base en el MCS-ENIGH 2010 y la muestra del Censo de Población y Vivienda 2010.

# INDICADORES DE CARENCIA SOCIAL EN EL MUNICIPIO DE COACALCO DE BERRIOZÁBAL, 2010



Fuente: estimaciones del CONEVAL con base en el MCS-ENIGH 2010 y la muestra del Censo de Población y Vivienda 2010.