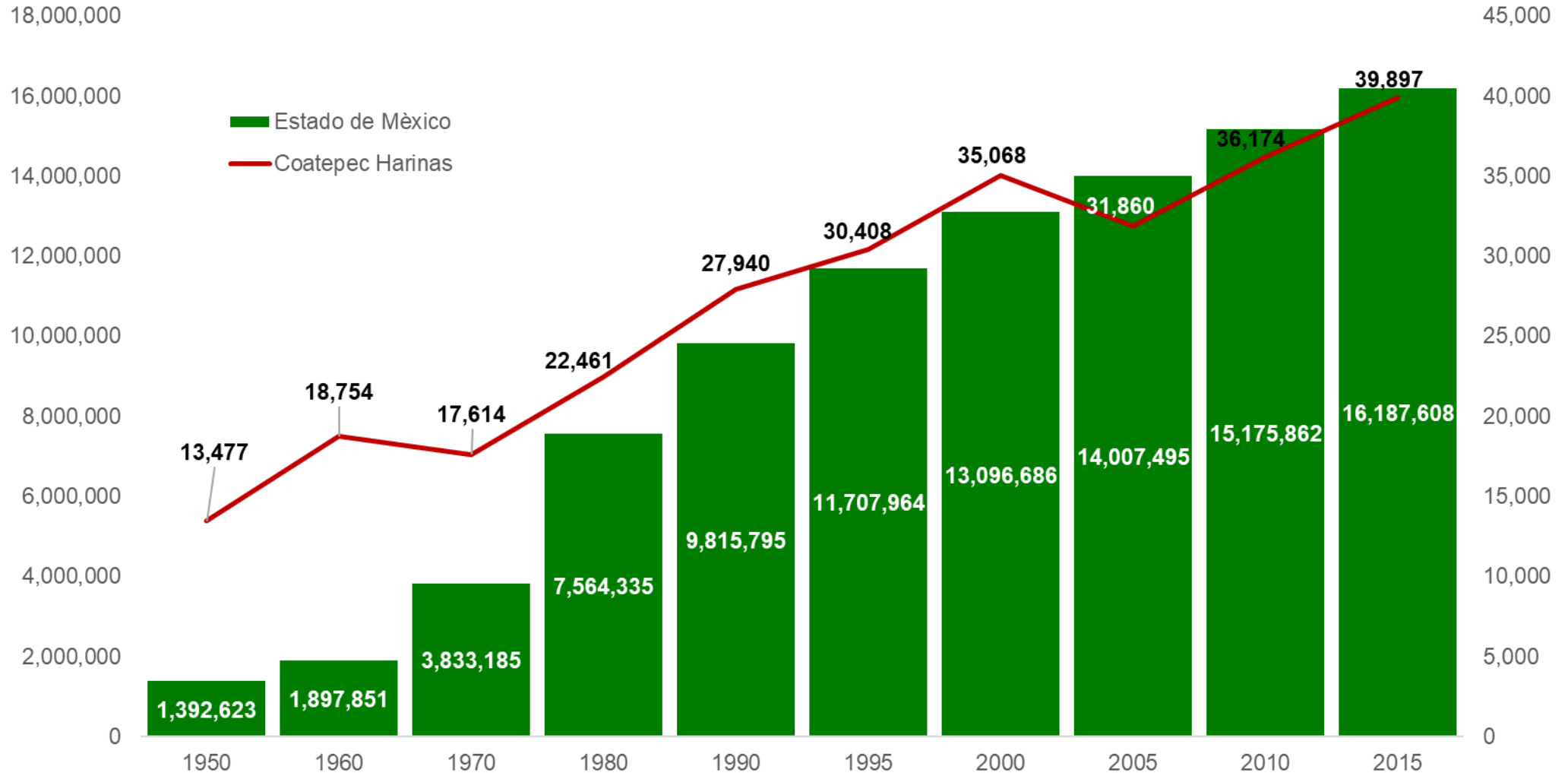


**LA POLÍTICA SOCIAL EN EL MUNICIPIO DE  
COATEPEC HARINAS. EVOLUCIÓN, SITUACIÓN  
ACTUAL Y PERSPECTIVA PARA EL PERIODO 2017-  
2023**

# EVOLUCIÓN DE LA POBLACIÓN EN EL MUNICIPIO DE COATEPEC HARINAS



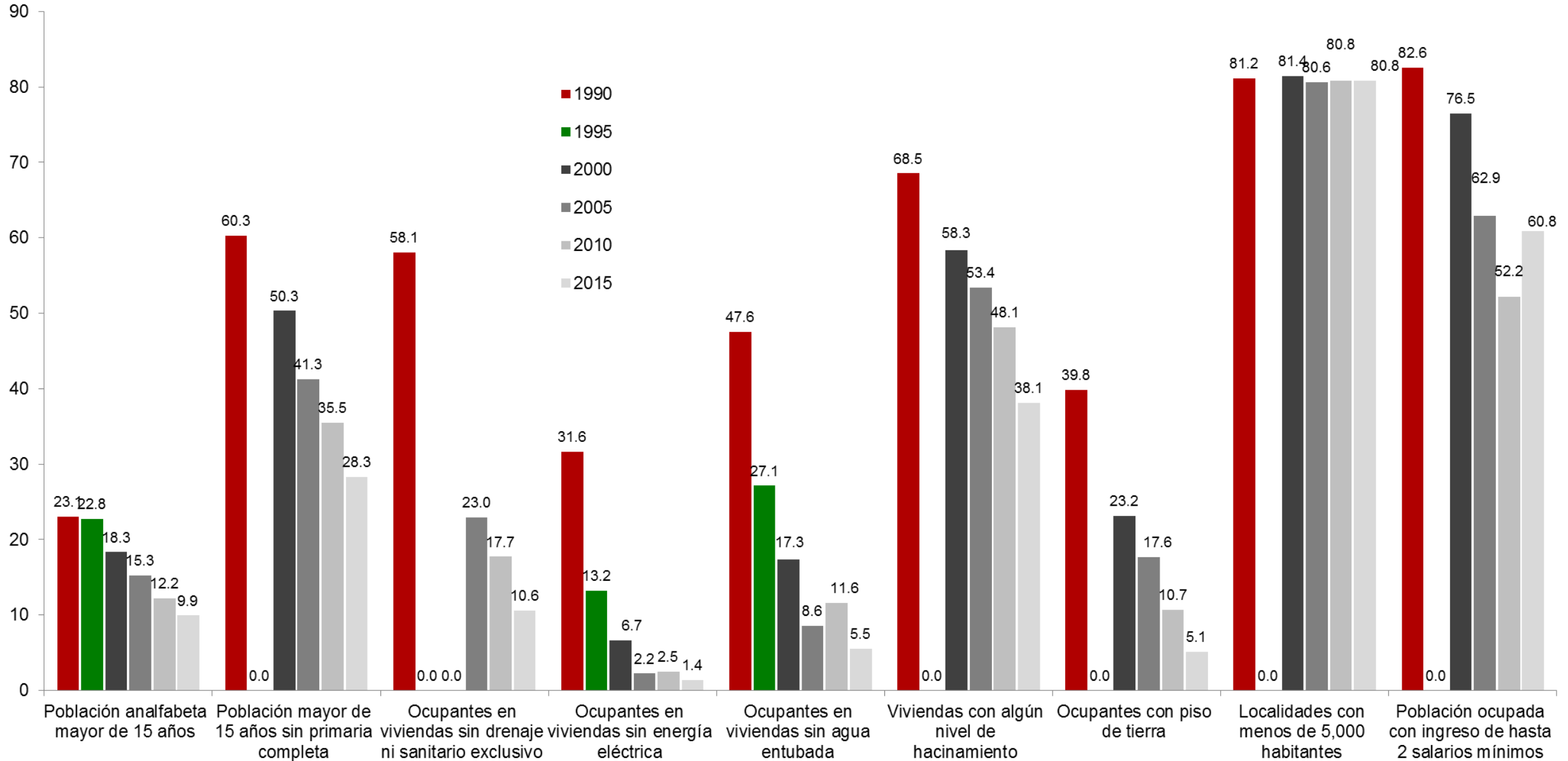
Fuente: elaborado con base en información de los Censos y Conteos de Población y Vivienda del Instituto Nacional de Estadística y Geografía (INEGI).

# INDICADORES DE MARGINACIÓN EN EL MUNICIPIO DE COATEPEC HARINAS

| Variables   | Año    |        |        |        |        |        |
|---|--------|--------|--------|--------|--------|--------|
|   | 1990   | 1995   | 2000   | 2005   | 2010   | 2015   |
| Población en millones                                     | 27,940 | 30,408 | 35,068 | 31,860 | 36,174 | 39,897 |
| Lugar que ocupa en el contexto nacional                   | 925    | 1044   | 1039   | 1231   | 1191   | 1147   |
| Lugar que ocupa en el contexto estatal                    | 21     | 0      | 19     | 26     | 0      | 20     |
| <b>Indicadores de Marginación (%)</b>                     |        |        |        |        |        |        |
| Población analfabeta mayor de 15 años                     | 23.1   | 22.8   | 18.3   | 15.3   | 12.2   | 9.9    |
| Población mayor de 15 años sin primaria completa          | 60.3   | 0.0    | 50.3   | 41.3   | 35.5   | 28.3   |
| Ocupantes en viviendas sin drenaje ni sanitario exclusivo | 58.1   | 0.0    | 0.0    | 23.0   | 17.7   | 10.6   |
| Ocupantes en viviendas sin energía eléctrica              | 31.6   | 13.2   | 6.7    | 2.2    | 2.5    | 1.4    |
| Ocupantes en viviendas sin agua entubada                  | 47.6   | 27.1   | 17.3   | 8.6    | 11.6   | 5.5    |
| Viviendas con algún nivel de hacinamiento                 | 68.5   | 0.0    | 58.3   | 53.4   | 48.1   | 38.1   |
| Ocupantes con piso de tierra                              | 39.8   | 0.0    | 23.2   | 17.6   | 10.7   | 5.1    |
| Localidades con menos de 5,000 habitantes                 | 81.2   | 0.0    | 81.4   | 80.6   | 80.8   | 80.8   |
| Población ocupada con ingreso de hasta 2 salarios mínimos | 82.6   | 0.0    | 76.5   | 62.9   | 52.2   | 60.8   |
| Índice de marginación                                     | 0.3    | 0.1    | 0.2    | -0.1   | 0.0    | 0.0    |
| Grado de marginación                                      | Alto   | Medio  | Alto   | Alto   | Medio  | Medio  |

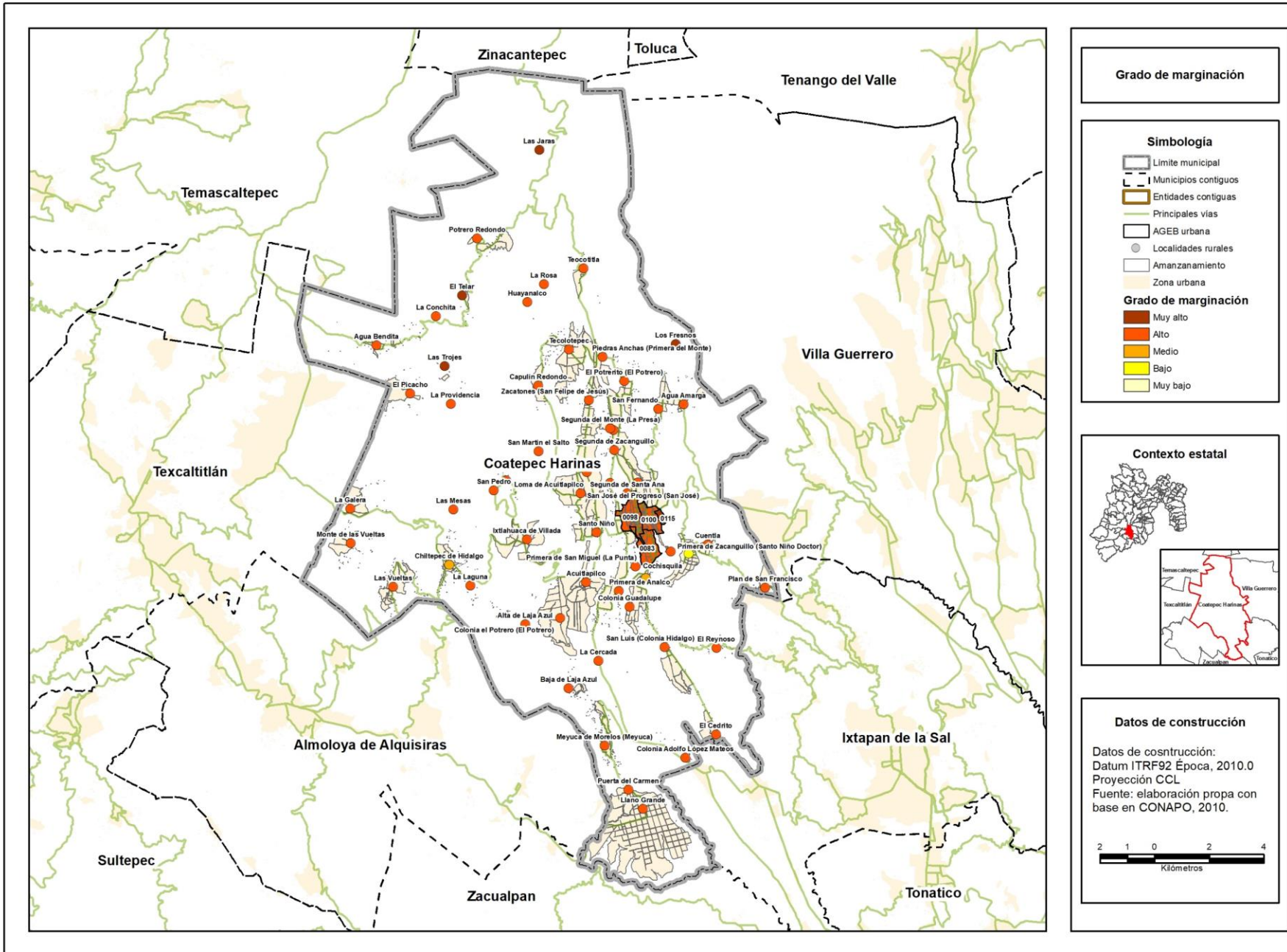
Fuente: elaboración propia con base en información del Consejo Nacional de Población (CONAPO).

# INDICADORES DE MARGINACIÓN EN EL MUNICIPIO DE COATEPEC HARINAS



Fuente: elaboración propia con base en información del Consejo Nacional de Población (CONAPO).

# Grado de marginación urbana y rural del municipio de Coatepec Harinas, 2010

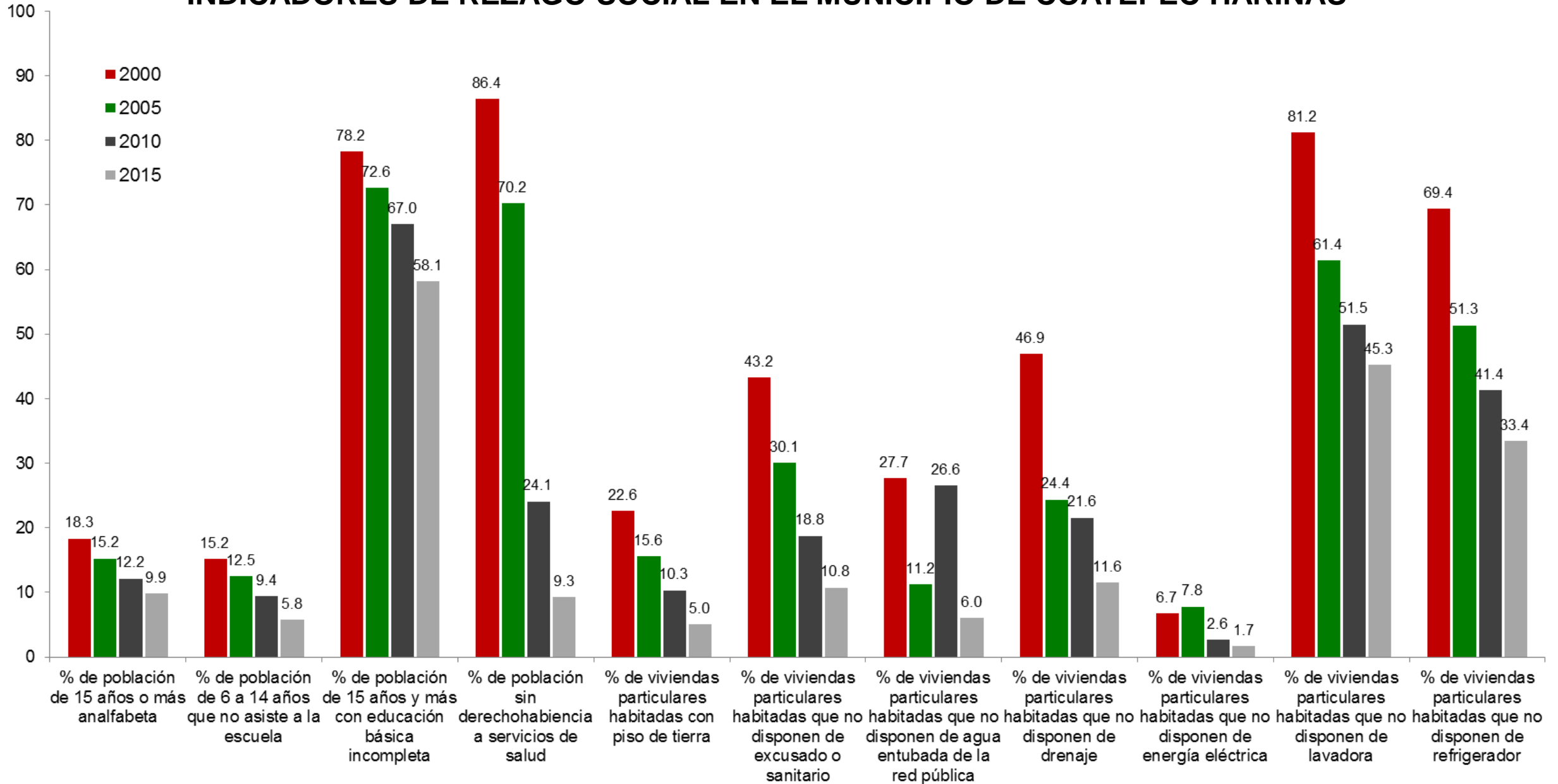


## INDICADORES DE REZAGO SOCIAL EN EL MUNICIPIO DE COATEPEC HARINAS

| Concepto   | Año    |        |        |         |
|--|--------|--------|--------|---------|
|  | 2000   | 2005   | 2010   | 2015    |
| Población total  | 35,068 | 31,860 | 36,174 | 39,897  |
| % de población de 15 años o más analfabeta   | 18     | 15     | 12     | 10      |
| % de población de 6 a 14 años que no asiste a la escuela                                 | 15.22  | 12.48  | 9.37   | 5.78    |
| % de población de 15 años y más con educación básica incompleta                          | 78.20  | 72.65  | 67.04  | 58.14   |
| % de población sin derechohabiencia a servicios de salud                                 | 86.41  | 70.21  | 24.11  | 9.32    |
| % de viviendas particulares habitadas con piso de tierra                                 | 22.63  | 15.58  | 10.33  | 5.03    |
| % de viviendas particulares habitadas que no disponen de excusado o sanitario            | 43.25  | 30.11  | 18.77  | 10.76   |
| % de viviendas particulares habitadas que no disponen de agua entubada de la red pública | 27.68  | 11.22  | 26.59  | 6.00    |
| % de viviendas particulares habitadas que no disponen de drenaje                         | 46.93  | 24.38  | 21.55  | 11.56   |
| % de viviendas particulares habitadas que no disponen de energía eléctrica               | 6.71   | 7.81   | 2.63   | 1.67    |
| % de viviendas particulares habitadas que no disponen de lavadora                        | 81.16  | 61.42  | 51.49  | 45.26   |
| % de viviendas particulares habitadas que no disponen de refrigerador                    | 69.39  | 51.34  | 41.35  | 33.39   |
| Índice de rezago social  | 0.3170 | 0.1939 | 0.1480 | -0.0664 |
| Grado de rezago social   | Medio  | Medio  | Medio  | Medio   |
| Lugar que ocupa en el contexto nacional  | 952    | 980    | 994    | 1,096   |

Fuente: Consejo Nacional de Evaluación de la Política de Desarrollo Social, Índice de Rezago Social, CONEVAL, México.

# INDICADORES DE REZAGO SOCIAL EN EL MUNICIPIO DE COATEPEC HARINAS



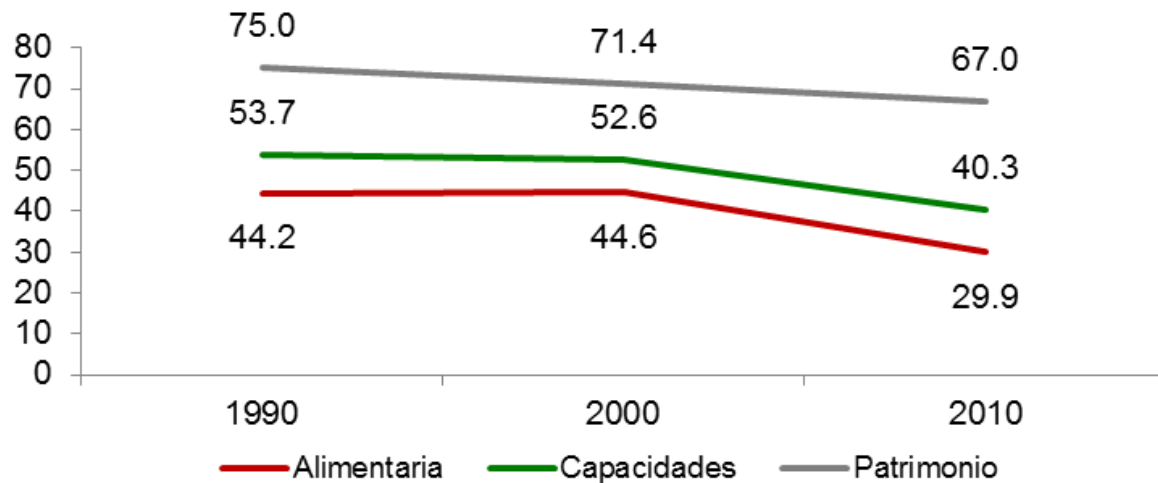
Fuente: Consejo Nacional de Evaluación de la Política de Desarrollo Social, Índice de Rezago Social, CONEVAL, México.

# POBREZA POR INGRESOS EN EL MUNICIPIO DE COATEPEC HARINAS

| Concepto            | 1990   | 2000   | 2010   |
|---------------------|--------|--------|--------|
| Alimentaria         | 44.2   | 44.6   | 29.9   |
| Capacidades         | 53.7   | 52.6   | 40.3   |
| Patrimonio          | 75.0   | 71.4   | 67.0   |
| Coeficiente de Gini | 0.4107 | 0.5078 | 0.3905 |

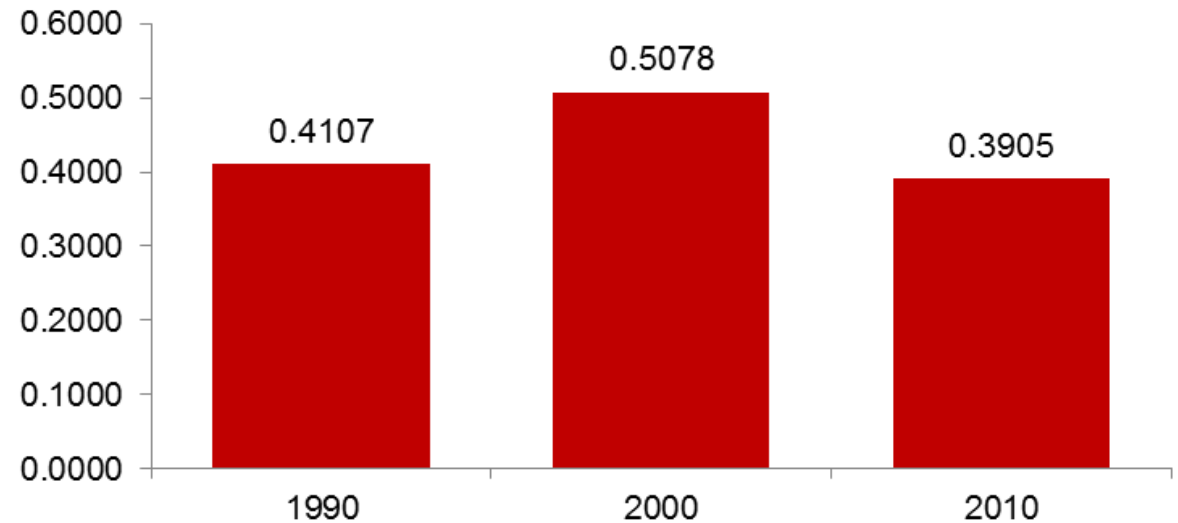
Fuente: Consejo Nacional de Evaluación de la Política de Desarrollo Social. "Evolución de la pobreza por ingresos 1990-2010". C:\Users\lamreyest\Downloads\Evolucion\_pobreza\_ingresos\_1990\_2010 (3).zip\ (Fecha de consulta: 4 de septiembre de 2017).

## Pobreza por ingresos



Fuente: Consejo Nacional de Evaluación de la Política de Desarrollo Social. "Evolución de la pobreza por ingresos 1990-2010".

## Coeficiente de Gini



Fuente: Consejo Nacional de Evaluación de la Política de Desarrollo Social. "Evolución de la pobreza por ingresos 1990-2010".

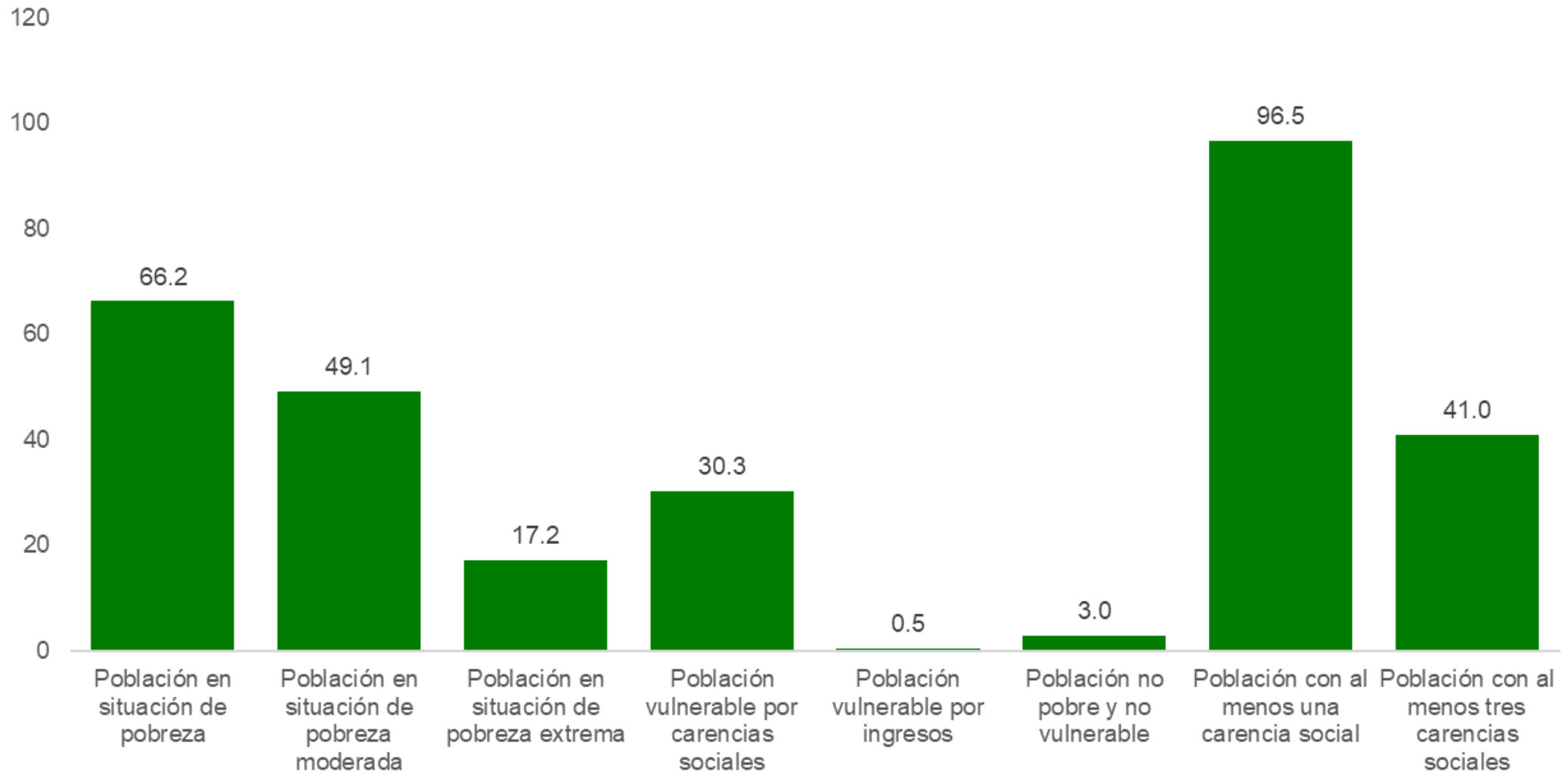


## POBREZA MULTIDIMENSIONAL EN EL MUNICIPIO DE COATEPEC HARINAS, 2010

| Concepto                              |  | Porcentaje | Número de personas |
|---------------------------------------|--|------------|--------------------|
| <b>Pobreza</b>                        | Población en situación de pobreza                                | 66.2       | 22,482             |
|                                       | Población en situación de pobreza moderada                       | 49.1       | 16,658             |
|                                       | Población en situación de pobreza extrema                        | 17.2       | 5,824              |
|                                       | Población vulnerable por carencias sociales                      | 30.3       | 10,284             |
|                                       | Población vulnerable por ingresos                                | 0.5        | 173                |
|                                       | Población no pobre y no vulnerable                               | 3.0        | 1,002              |
| <b>Privación social</b>               | Población con al menos una carencia social                       | 96.5       | 32,766             |
|                                       | Población con al menos tres carencias sociales                   | 41.0       | 13,929             |
| <b>Indicadores de carencia social</b> | Rezago educativo   | 39.4       | 13,369             |
|                                       | Carencia por acceso a los servicios de salud                     | 17.0       | 5,779              |
|                                       | Carencia por acceso a la seguridad social                        | 89.9       | 30,526             |
|                                       | Carencia por calidad y espacios de la vivienda                   | 17.7       | 5,999              |
|                                       | Carencia por acceso a los servicios básicos en la vivienda       | 33.7       | 11,438             |
|                                       | Carencia por acceso a la alimentación                            | 35.5       | 12,050             |
| <b>Bienestar</b>                      | Población con un ingreso inferior a la línea de bienestar mínimo | 29.6       | 10,031             |
|                                       | Población con un ingreso inferior a la línea de bienestar        | 66.7       | 22,655             |

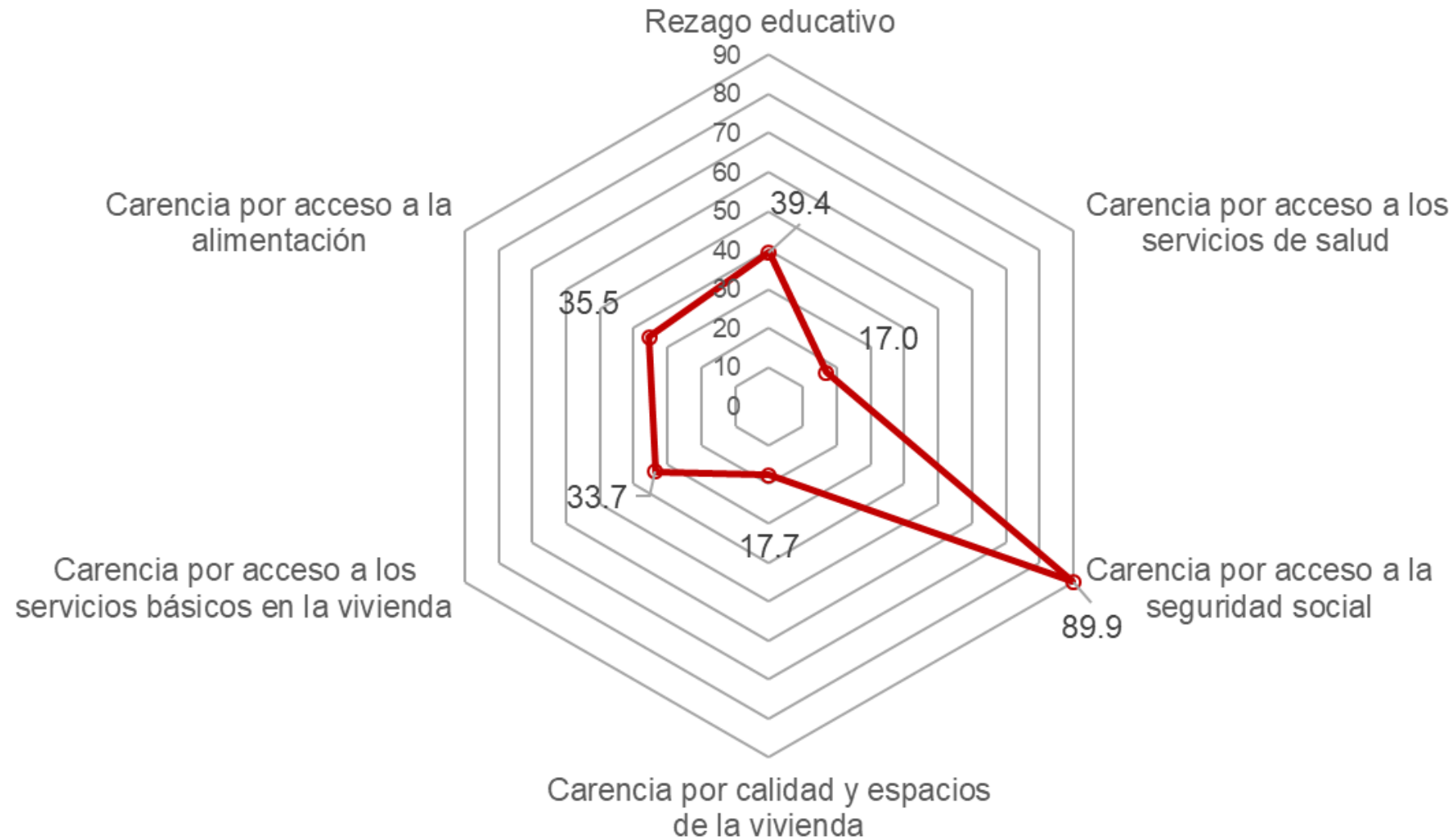
Fuente: estimaciones del CONEVAL con base en el MCS-ENIGH 2010 y la muestra del Censo de Población y Vivienda 2010.

## INDICADORES DE POBREZA MULTIDIMENSIONAL Y PRIVACIÓN SOCIAL EN EL MUNICIPIO DE COATEPEC HARINAS, 2010



Fuente: estimaciones del CONEVAL con base en el MCS-ENIGH 2010 y la muestra del Censo de Población y Vivienda 2010.

# INDICADORES DE CARENCIA SOCIAL EN EL MUNICIPIO DE COATEPEC HARINAS, 2010



Fuente: estimaciones del CONEVAL con base en el MCS-ENIGH 2010 y la muestra del Censo de Población y Vivienda 2010.