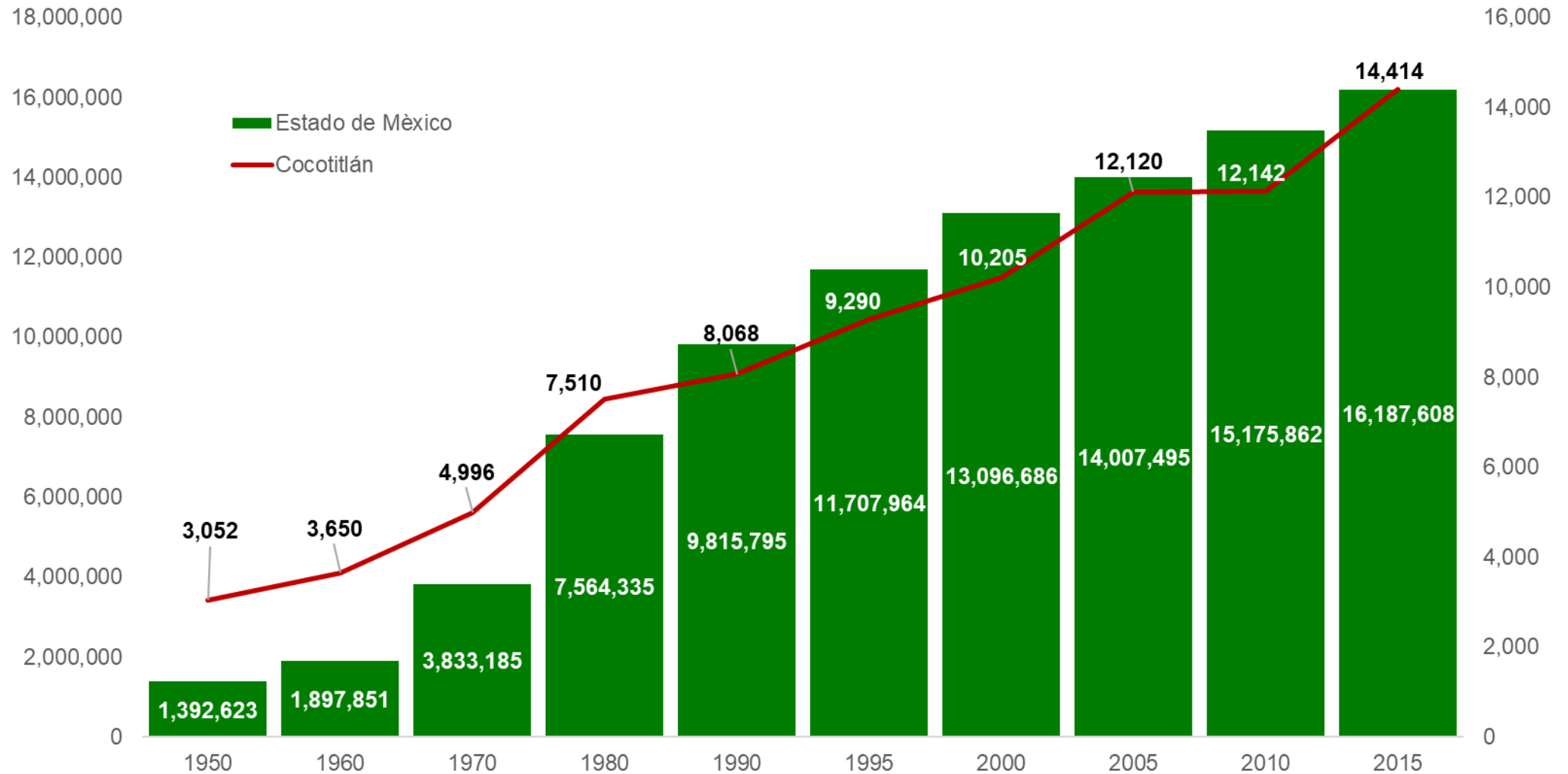


**LA POLÍTICA SOCIAL EN EL MUNICIPIO DE
COCOTITLÁN. EVOLUCIÓN, SITUACIÓN ACTUAL Y
PERSPECTIVA PARA EL PERIODO 2017-2023**

EVOLUCIÓN DE LA POBLACIÓN EN EL MUNICIPIO DE COCOTITLÁN



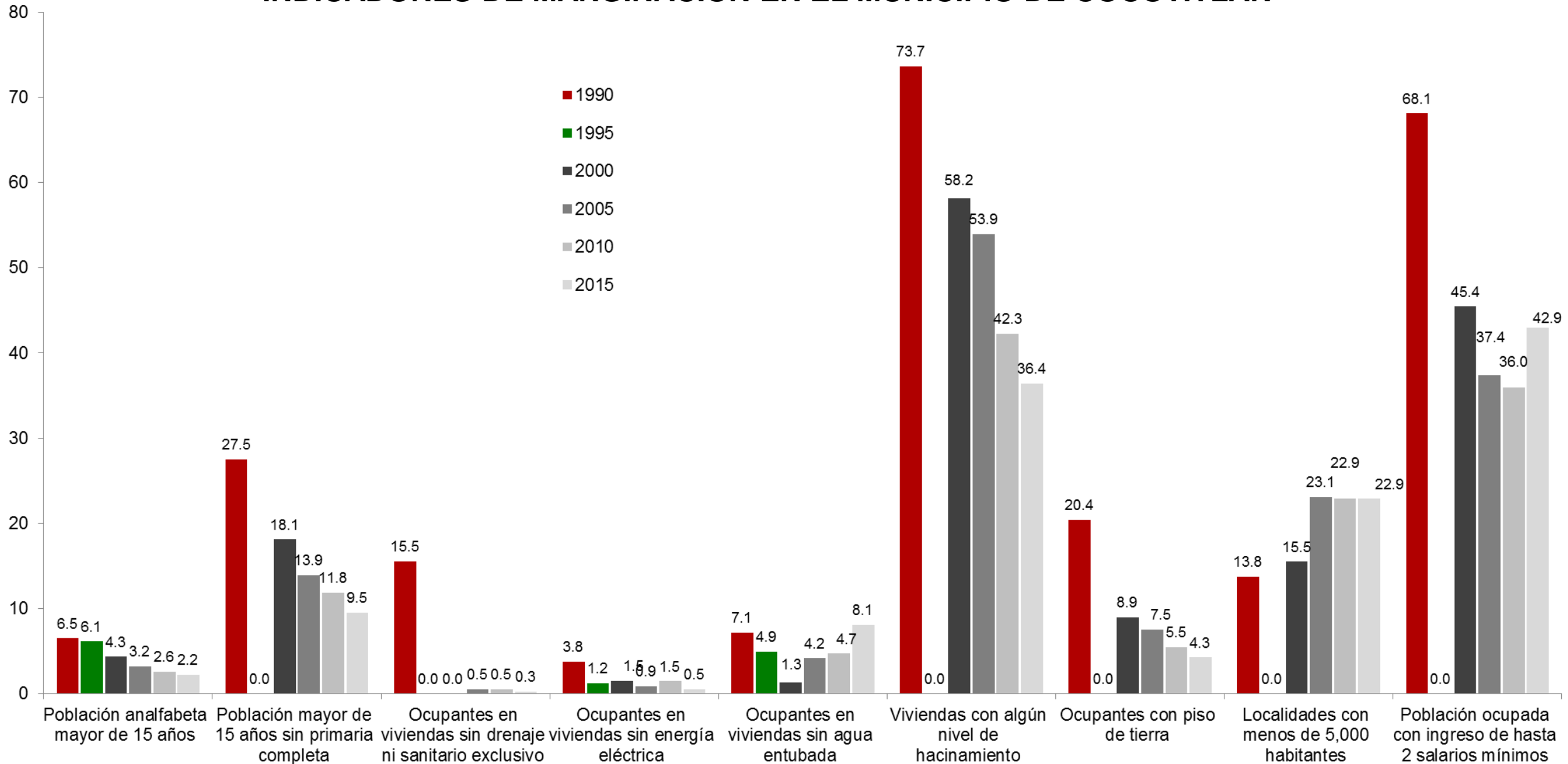
Fuente: elaborado con base en información de los Censos y Conteos de Población y Vivienda del Instituto Nacional de Estadística y Geografía (INEGI).

INDICADORES DE MARGINACIÓN EN EL MUNICIPIO DE COCOTITLÁN

Variables	Año					
	1990	1995	2000	2005	2010	2015
Población en millones	8,068	9,290	10,205	12,120	12,142	14,414
Lugar que ocupa en el contexto nacional	2121	1825	2264	2255	2243	2104
Lugar que ocupa en el contexto estatal	87	0	97	98	0	75
Indicadores de Marginación (%)						
Población analfabeta mayor de 15 años	6.5	6.1	4.3	3.2	2.6	2.2
Población mayor de 15 años sin primaria completa	27.5	0.0	18.1	13.9	11.8	9.5
Ocupantes en viviendas sin drenaje ni sanitario exclusivo	15.5	0.0	0.0	0.5	0.5	0.3
Ocupantes en viviendas sin energía eléctrica	3.8	1.2	1.5	0.9	1.5	0.5
Ocupantes en viviendas sin agua entubada	7.1	4.9	1.3	4.2	4.7	8.1
Viviendas con algún nivel de hacinamiento	73.7	0.0	58.2	53.9	42.3	36.4
Ocupantes con piso de tierra	20.4	0.0	8.9	7.5	5.5	4.3
Localidades con menos de 5,000 habitantes	13.8	0.0	15.5	23.1	22.9	22.9
Población ocupada con ingreso de hasta 2 salarios mínimos	68.1	0.0	45.4	37.4	36.0	42.9
Índice de marginación	-1.2	-0.8	-1.4	-1.3	-1.3	-1.1
Grado de marginación	Bajo	Bajo	Muy bajo	Muy bajo	Muy bajo	Bajo

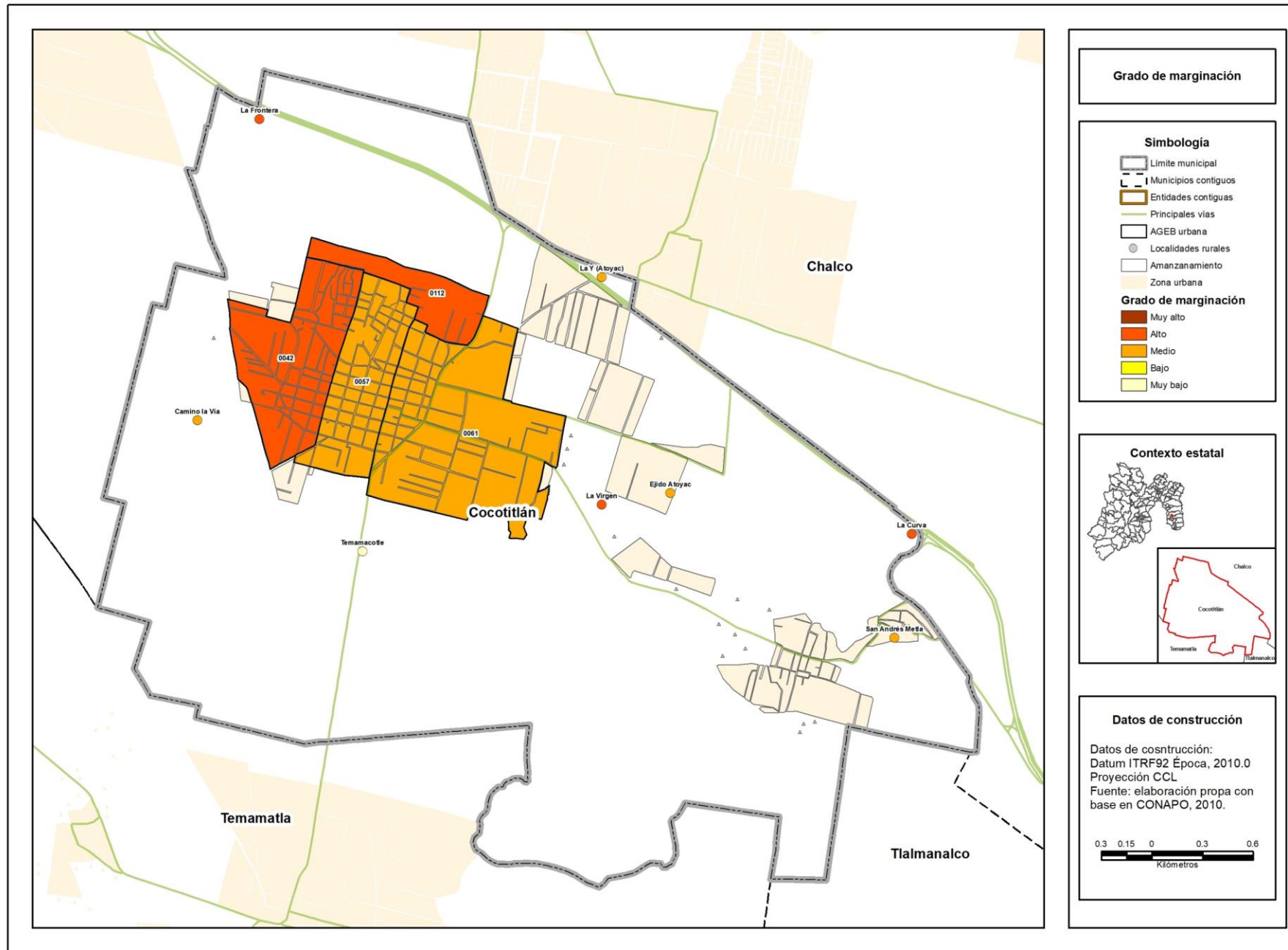
Fuente: elaboración propia con base en información del Consejo Nacional de Población (CONAPO).

INDICADORES DE MARGINACIÓN EN EL MUNICIPIO DE COCOTITLÁN



Fuente: elaboración propia con base en información del Consejo Nacional de Población (CONAPO).

Grado de marginación urbana y rural del municipio de Cocotitlán, 2010

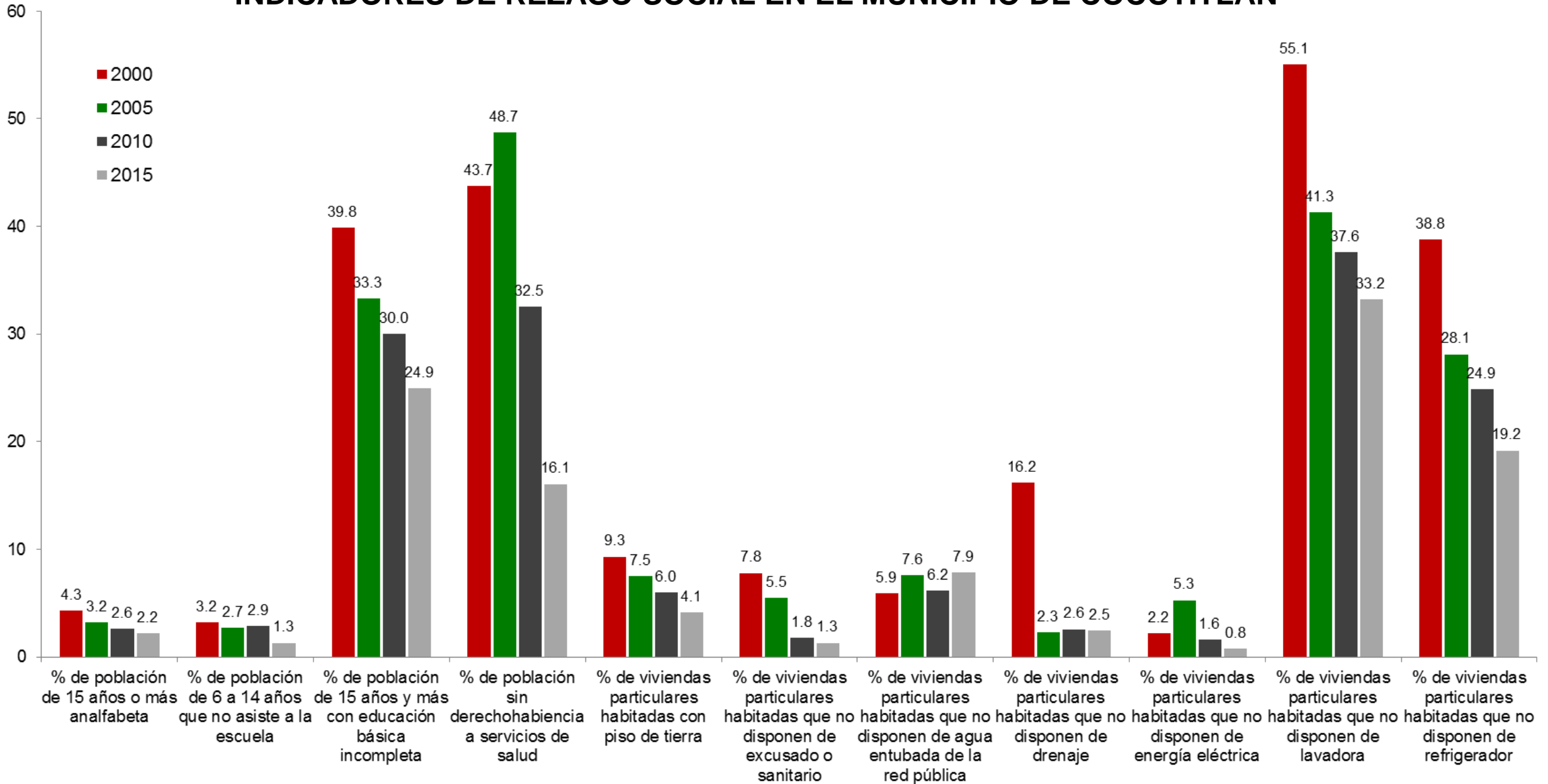


INDICADORES DE REZAGO SOCIAL EN EL MUNICIPIO DE COCOTITLÁN

Concepto	Año			
	2000	2005	2010	2015
Población total	10,205	12,120	12,142	14,414
% de población de 15 años o más analfabeta	4	3	3	2
% de población de 6 a 14 años que no asiste a la escuela	3.22	2.67	2.87	1.30
% de población de 15 años y más con educación básica incompleta	39.84	33.28	30.00	24.92
% de población sin derechohabencia a servicios de salud	43.72	48.70	32.51	16.06
% de viviendas particulares habitadas con piso de tierra	9.31	7.49	6.01	4.12
% de viviendas particulares habitadas que no disponen de excusado o sanitario	7.81	5.51	1.78	1.32
% de viviendas particulares habitadas que no disponen de agua entubada de la red pública	5.91	7.61	6.18	7.85
% de viviendas particulares habitadas que no disponen de drenaje	16.22	2.31	2.58	2.47
% de viviendas particulares habitadas que no disponen de energía eléctrica	2.20	5.27	1.62	0.76
% de viviendas particulares habitadas que no disponen de lavadora	55.06	41.31	37.58	33.24
% de viviendas particulares habitadas que no disponen de refrigerador	38.79	28.11	24.87	19.19
Índice de rezago social	-1.4610	-1.0969	-1.1658	-1.0252
Grado de rezago social	Muy bajo	Muy bajo	Muy bajo	Muy bajo
Lugar que ocupa en el contexto nacional	2,260	2,120	2,193	2,127

Fuente: Consejo Nacional de Evaluación de la Política de Desarrollo Social, Índice de Rezago Social, CONEVAL, México.

INDICADORES DE REZAGO SOCIAL EN EL MUNICIPIO DE COCOTITLÁN



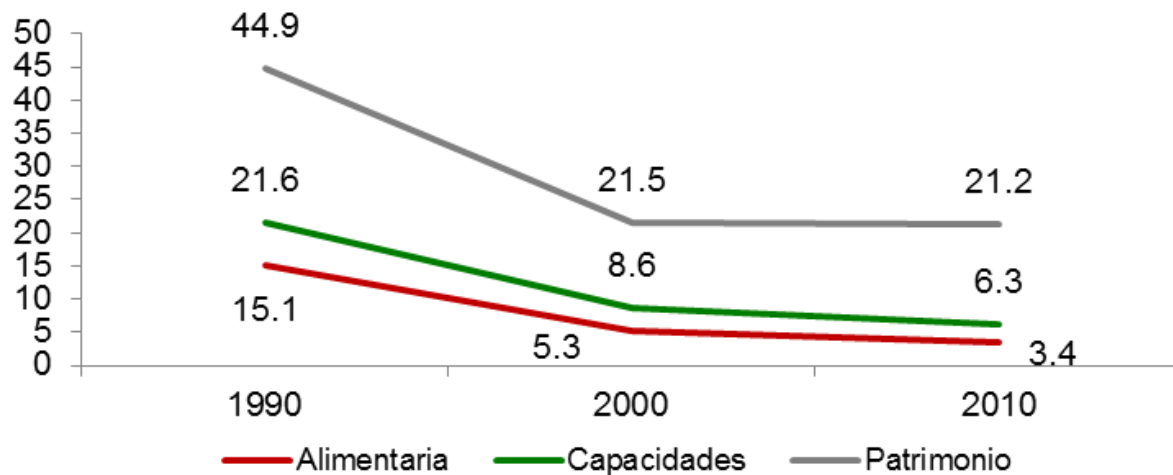
Fuente: Consejo Nacional de Evaluación de la Política de Desarrollo Social, Índice de Rezago Social, CONEVAL, México.

POBREZA POR INGRESOS EN EL MUNICIPIO DE COCOTITLÁN

Concepto	1990	2000	2010
Alimentaria	15.1	5.3	3.4
Capacidades	21.6	8.6	6.3
Patrimonio	44.9	21.5	21.2
Coeficiente de Gini	0.3762	0.4045	0.4247

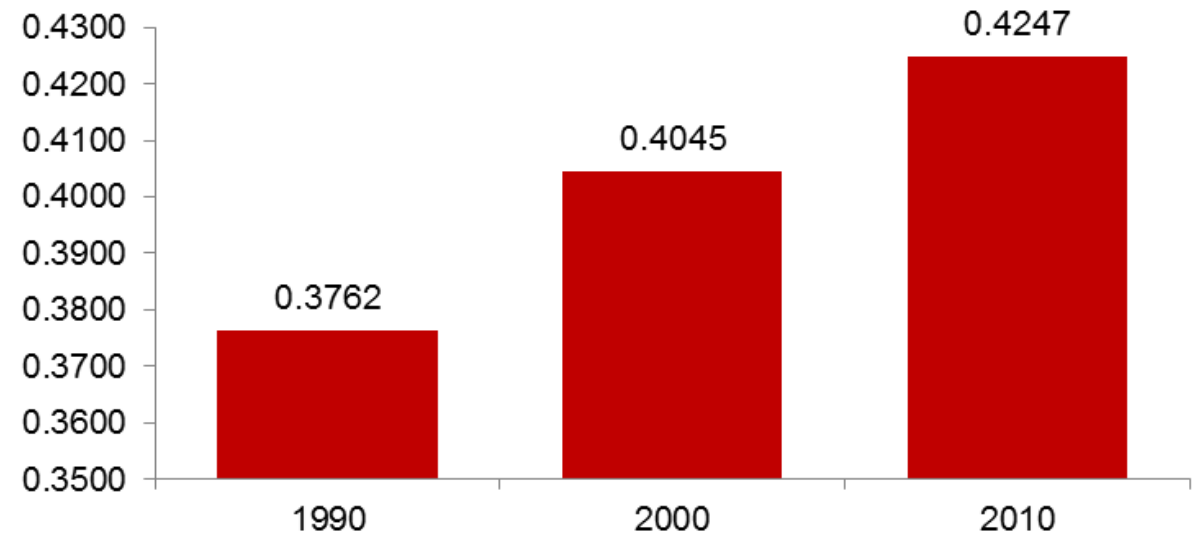
Fuente: Consejo Nacional de Evaluación de la Política de Desarrollo Social. "Evolución de la pobreza por ingresos 1990-2010". C:\Users\lamreyest\Downloads\Evolucion_pobreza_ingresos_1990_2010 (3).zip (Fecha de consulta: 4 de septiembre de 2017).

Pobreza por ingresos



Fuente: Consejo Nacional de Evaluación de la Política de Desarrollo Social. "Evolución de la pobreza por ingresos 1990-2010".

Coeficiente de Gini



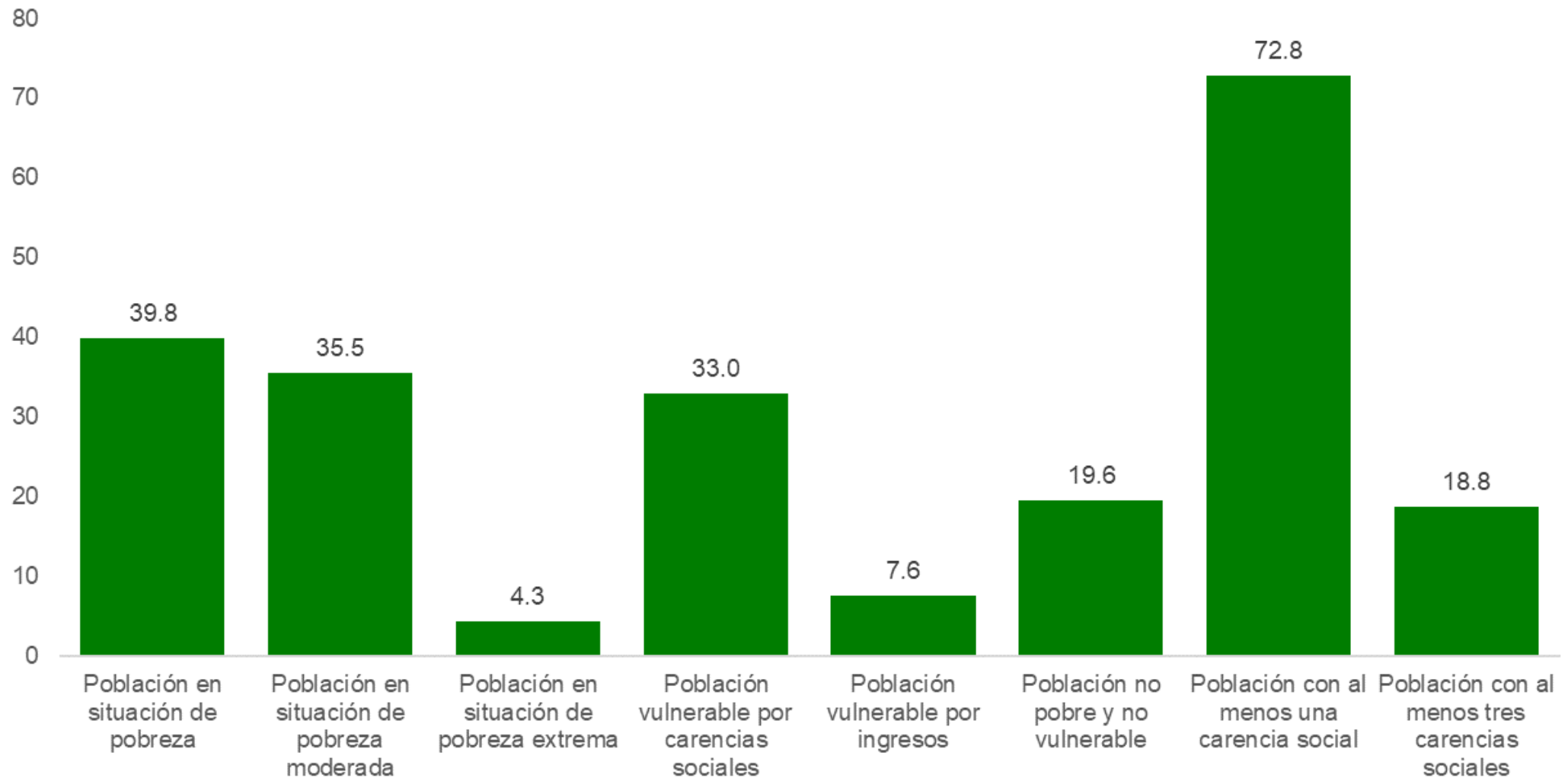
Fuente: Consejo Nacional de Evaluación de la Política de Desarrollo Social. "Evolución de la pobreza por ingresos 1990-2010".

POBREZA MULTIDIMENSIONAL EN EL MUNICIPIO DE COCOTITLÁN, 2010

	Concepto	Porcentaje	Número de personas
Pobreza	Población en situación de pobreza	39.8	6,008
	Población en situación de pobreza moderada	35.5	5,359
	Población en situación de pobreza extrema	4.3	649
	Población vulnerable por carencias sociales	33.0	4,981
	Población vulnerable por ingresos	7.6	1,146
	Población no pobre y no vulnerable	19.6	2,951
Privación social	Población con al menos una carencia social	72.8	10,989
	Población con al menos tres carencias sociales	18.8	2,832
Indicadores de carencia social	Rezago educativo	16.4	2,475
	Carencia por acceso a los servicios de salud	26.6	4,011
	Carencia por acceso a la seguridad social	52.1	7,853
	Carencia por calidad y espacios de la vivienda	14.1	2,131
	Carencia por acceso a los servicios básicos en la vivienda	5.6	852
	Carencia por acceso a la alimentación	27.6	4,162
Bienestar	Población con un ingreso inferior a la línea de bienestar mínimo	11.0	1,653
	Población con un ingreso inferior a la línea de bienestar	47.4	7,154

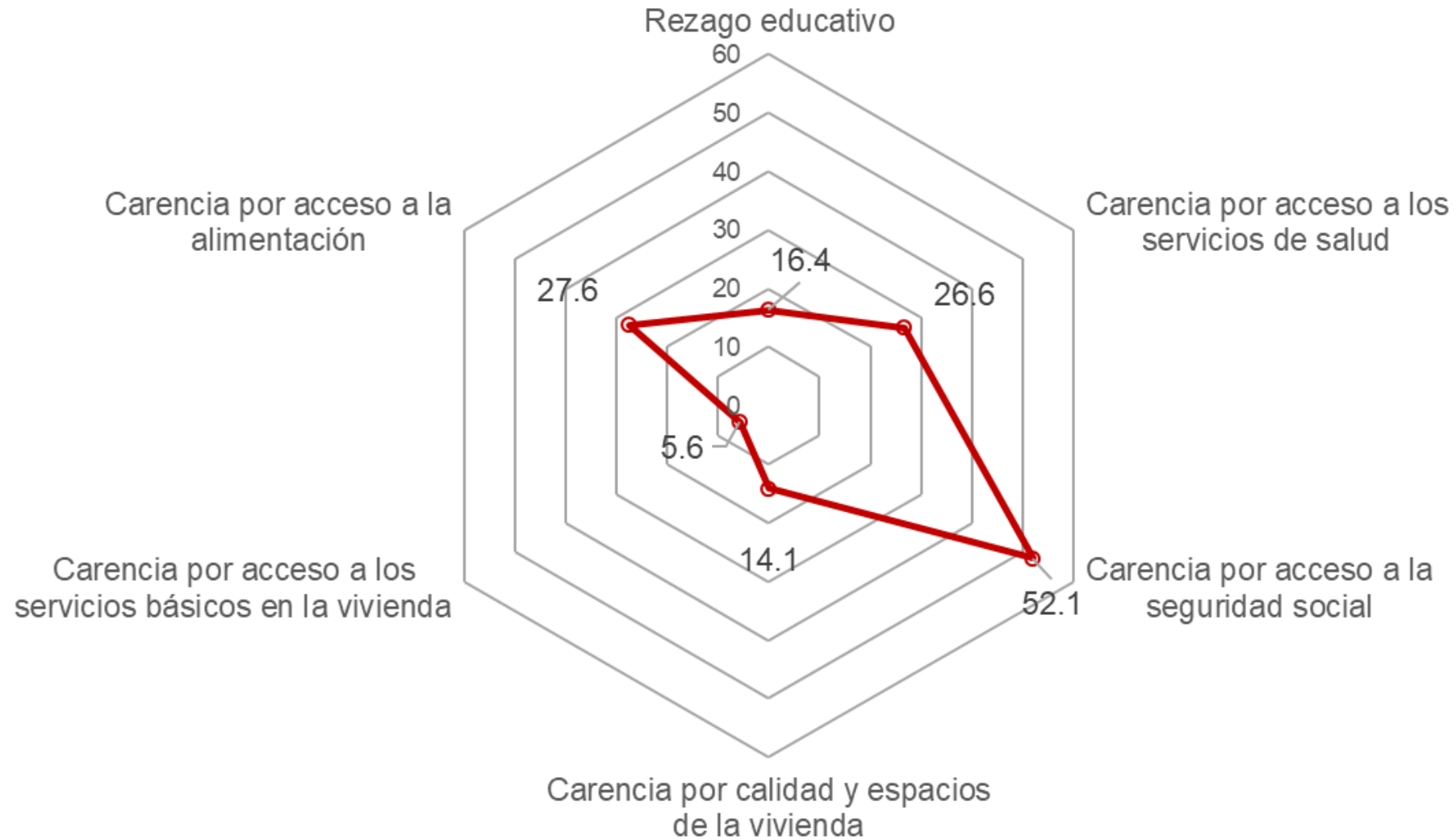
Fuente: estimaciones del CONEVAL con base en el MCS-ENIGH 2010 y la muestra del Censo de Población y Vivienda 2010.

INDICADORES DE POBREZA MULTIDIMENSIONAL Y PRIVACIÓN SOCIAL EN EL MUNICIPIO DE COCOTITLÁN, 2010



Fuente: estimaciones del CONEVAL con base en el MCS-ENIGH 2010 y la muestra del Censo de Población y Vivienda 2010.

INDICADORES DE CARENCIA SOCIAL EN EL MUNICIPIO DE COCOTITLÁN, 2010



Fuente: estimaciones del CONEVAL con base en el MCS-ENIGH 2010 y la muestra del Censo de Población y Vivienda 2010.