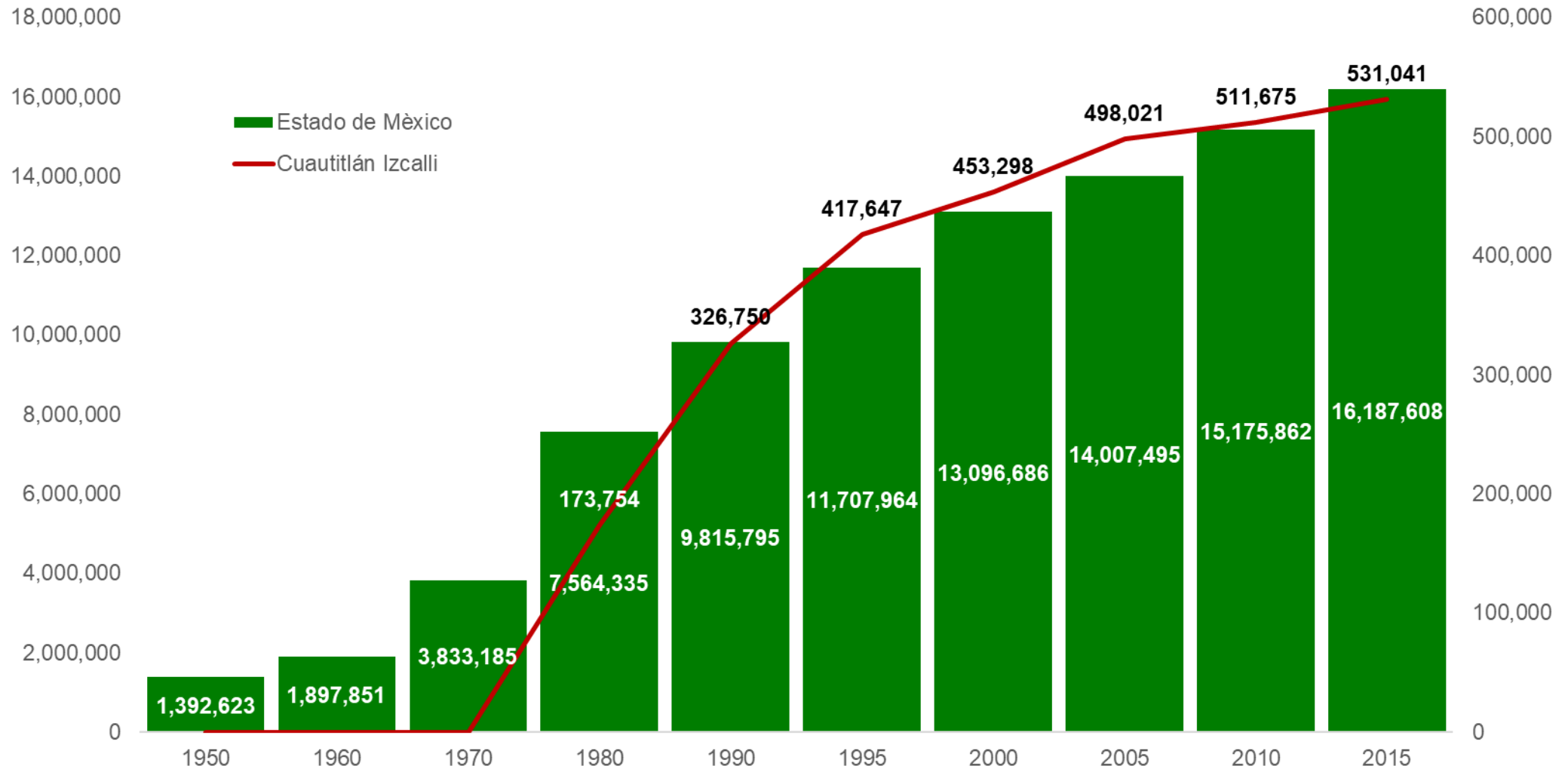


**LA POLÍTICA SOCIAL EN EL MUNICIPIO DE  
CUAUTITLÁN IZCALLI. EVOLUCIÓN, SITUACIÓN  
ACTUAL Y PERSPECTIVA PARA EL PERIODO 2017-  
2023**

# EVOLUCIÓN DE LA POBLACIÓN EN EL MUNICIPIO DE CUAUTITLÁN IZCALLI



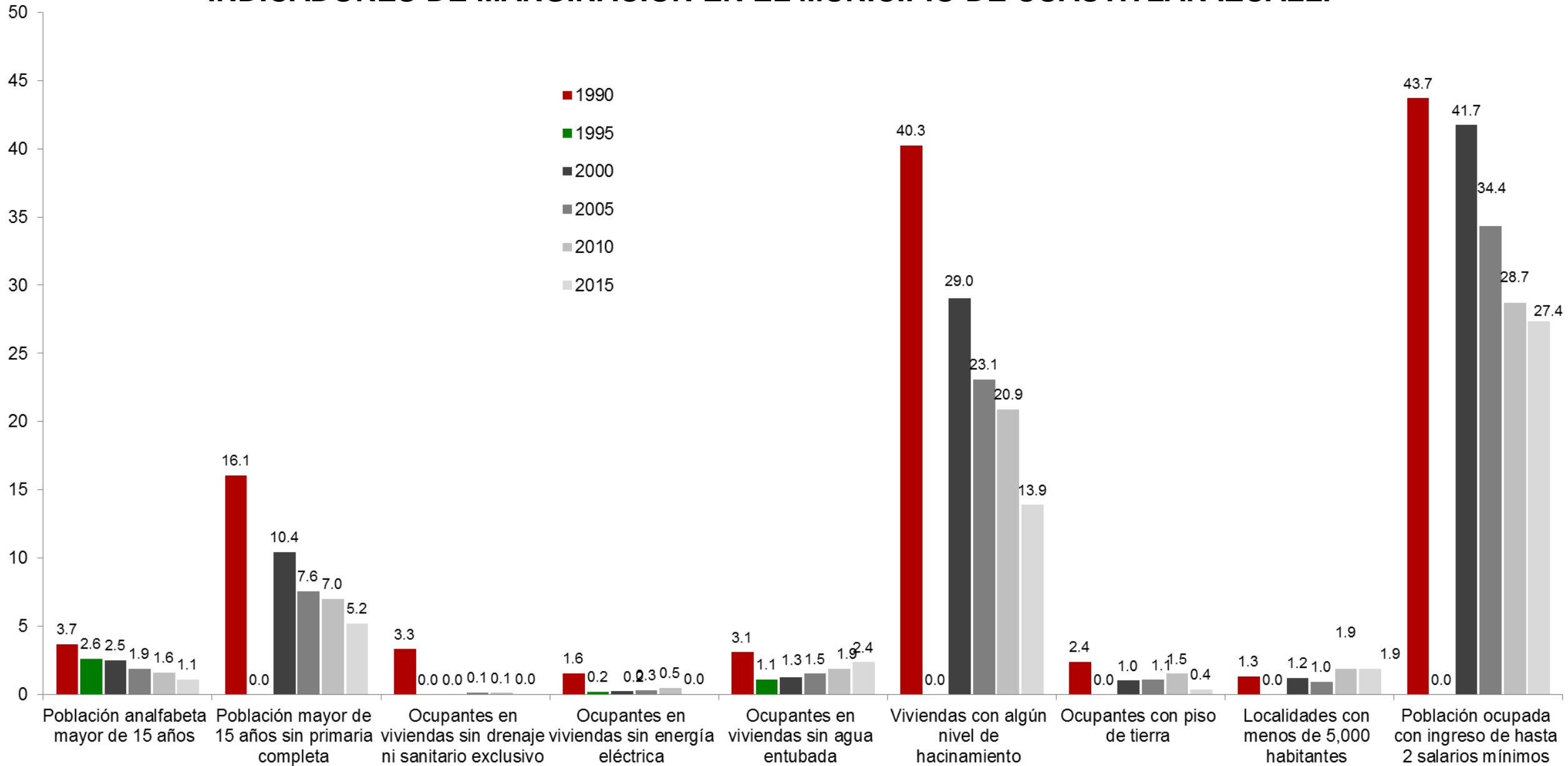
Fuente: elaborado con base en información de los Censos y Conteos de Población y Vivienda del Instituto Nacional de Estadística y Geografía (INEGI).

## INDICADORES DE MARGINACIÓN EN EL MUNICIPIO DE CUAUTITLÁN IZCALLI

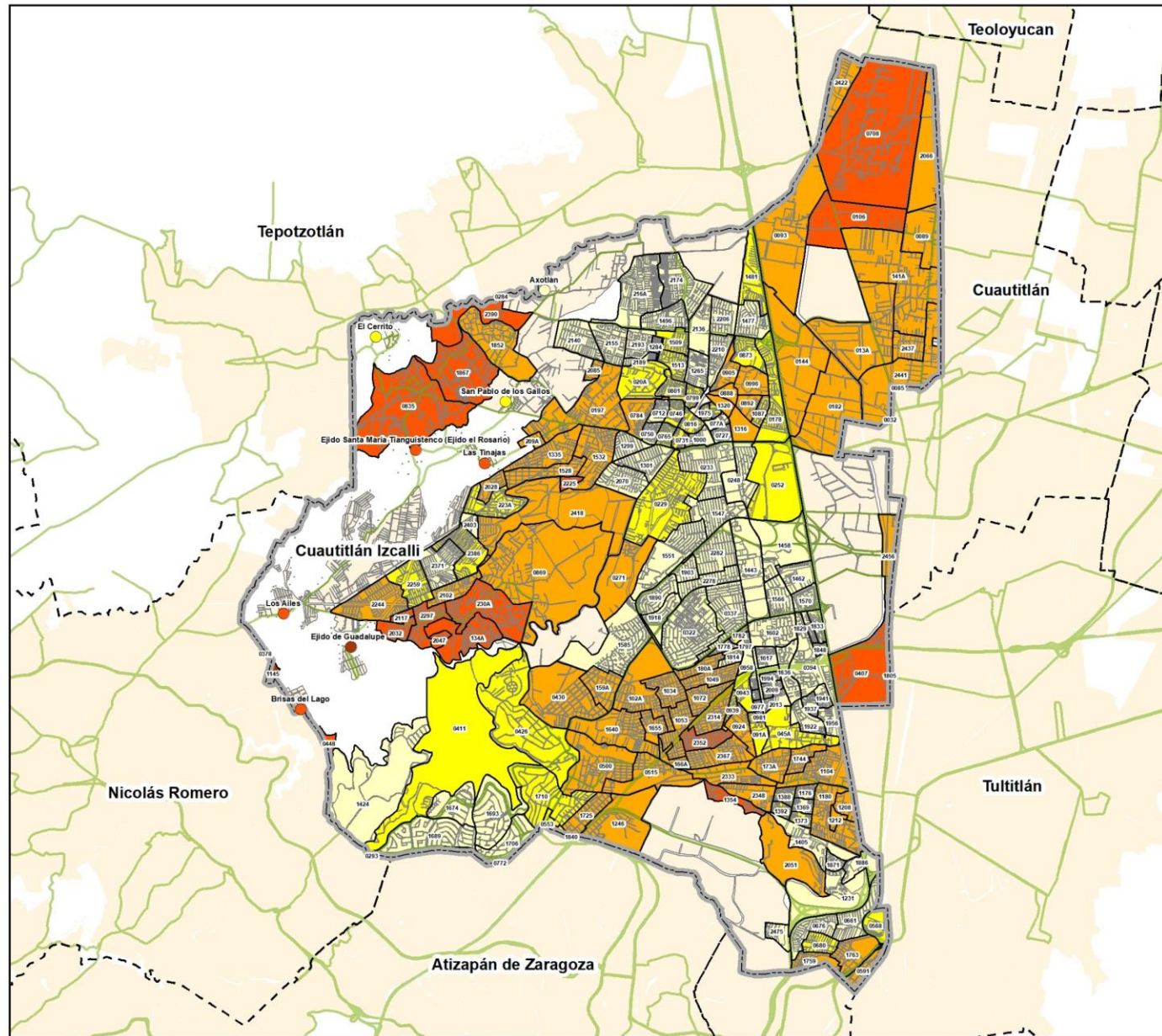
Variables	Año					
	1990	1995	2000	2005	2010	2015
Población en millones	326,750	417,647	453,298	498,021	511,675	531,041
Lugar que ocupa en el contexto nacional	2395	2423	2428	2442	2443	2447
Lugar que ocupa en el contexto estatal	120	0	120	123	0	124
<b>Indicadores de Marginación (%)</b>						
Población analfabeta mayor de 15 años	3.7	2.6	2.5	1.9	1.6	1.1
Población mayor de 15 años sin primaria completa	16.1	0.0	10.4	7.6	7.0	5.2
Ocupantes en viviendas sin drenaje ni sanitario exclusivo	3.3	0.0	0.0	0.1	0.1	0.0
Ocupantes en viviendas sin energía eléctrica	1.6	0.2	0.2	0.3	0.5	0.0
Ocupantes en viviendas sin agua entubada	3.1	1.1	1.3	1.5	1.9	2.4
Viviendas con algún nivel de hacinamiento	40.3	0.0	29.0	23.1	20.9	13.9
Ocupantes con piso de tierra	2.4	0.0	1.0	1.1	1.5	0.4
Localidades con menos de 5,000 habitantes	1.3	0.0	1.2	1.0	1.9	1.9
Población ocupada con ingreso de hasta 2 salarios mínimos	43.7	0.0	41.7	34.4	28.7	27.4
Índice de marginación	-2.3	-2.1	-2.0	-2.0	-1.9	-1.9
Grado de marginación	Muy bajo	Muy bajo	Muy bajo	Muy bajo	Muy bajo	Muy bajo

Fuente: elaboración propia con base en información del Consejo Nacional de Población (CONAPO).

# INDICADORES DE MARGINACIÓN EN EL MUNICIPIO DE CUAUTITLÁN IZCALLI



# Grado de marginación urbana y rural del municipio de Cuautitlán Izcalli, 2010



## Grado de marginación

### Simbología

- Limite municipal
- Municipios contiguos
- Entidades contiguas
- Principales vías
- AGEB urbana
- Localidades rurales
- Amanzamiento
- Zona urbana

### Grado de marginación

- Muy alto
- Alto
- Medio
- Bajo
- Muy bajo

### Contexto estatal



### Datos de construcción

Datos de construcción:  
 Datum ITRF92 Época, 2010.0  
 Proyección CCL  
 Fuente: elaboración propa con  
 base en CONAPO, 2010.

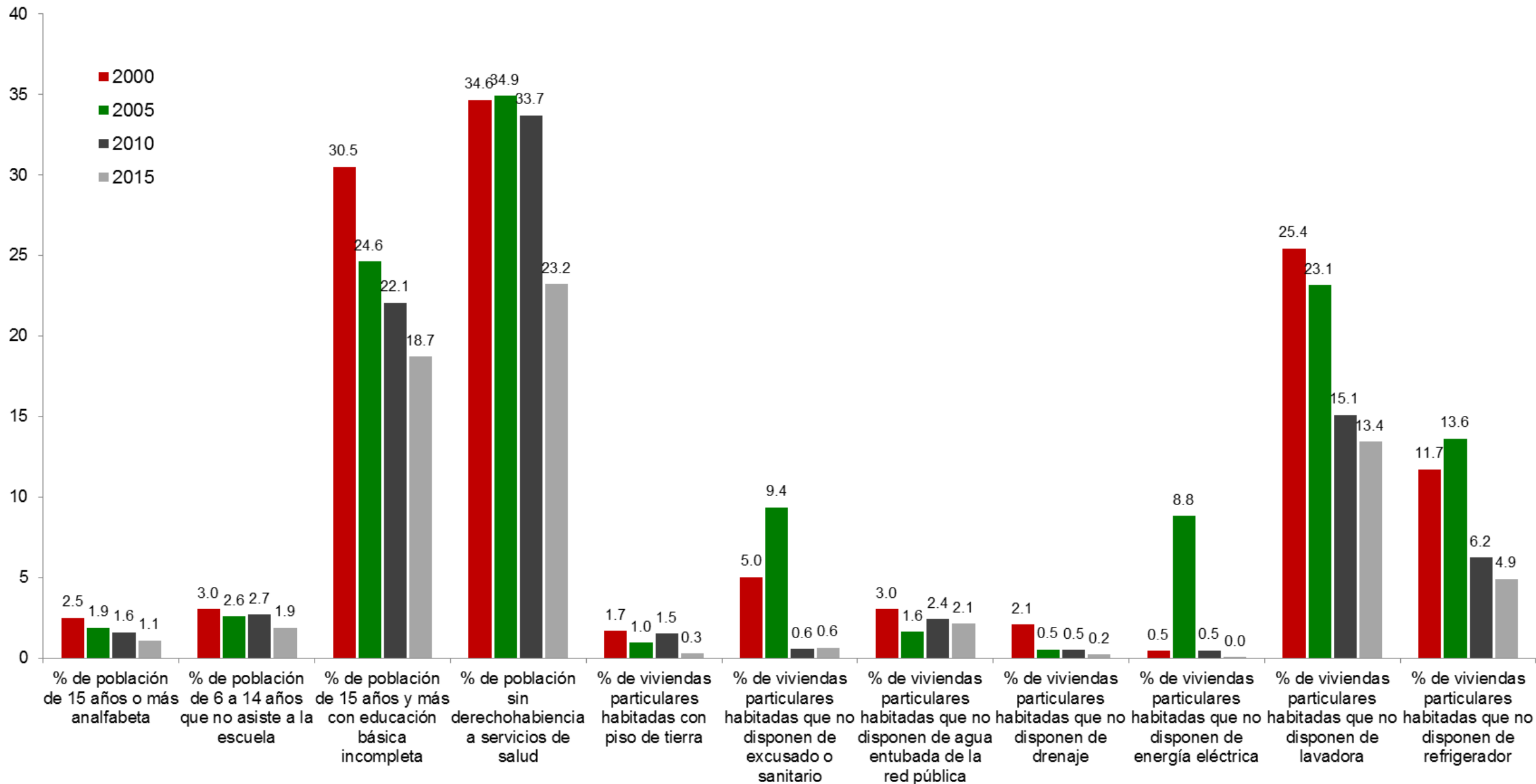


# INDICADORES DE REZAGO SOCIAL EN EL MUNICIPIO DE CUAUTITLÁN IZCALLI

Concepto	Año			
	2000	2005	2010	2015
Población total	453,298	498,021	511,675	531,041
% de población de 15 años o más analfabeta	3	2	2	1
% de población de 6 a 14 años que no asiste a la escuela	3.05	2.57	2.69	1.89
% de población de 15 años y más con educación básica incompleta	30.48	24.63	22.06	18.70
% de población sin derechohabiencia a servicios de salud	34.65	34.88	33.69	23.20
% de viviendas particulares habitadas con piso de tierra	1.68	0.96	1.52	0.29
% de viviendas particulares habitadas que no disponen de excusado o sanitario	5.04	9.36	0.58	0.64
% de viviendas particulares habitadas que no disponen de agua entubada de la red pública	3.02	1.65	2.40	2.14
% de viviendas particulares habitadas que no disponen de drenaje	2.07	0.54	0.52	0.22
% de viviendas particulares habitadas que no disponen de energía eléctrica	0.45	8.83	0.49	0.05
% de viviendas particulares habitadas que no disponen de lavadora	25.43	23.14	15.08	13.43
% de viviendas particulares habitadas que no disponen de refrigerador	11.72	13.63	6.23	4.92
Índice de rezago social	-2.0774	-1.6180	-1.6556	-1.5317
Grado de rezago social	Muy bajo	Muy bajo	Muy bajo	Muy bajo
Lugar que ocupa en el contexto nacional	2,429	2,411	2,439	2,435

Fuente: Consejo Nacional de Evaluación de la Política de Desarrollo Social, Índice de Rezago Social, CONEVAL, México.

# INDICADORES DE REZAGO SOCIAL EN EL MUNICIPIO DE CUAUTITLÁN IZCALLI



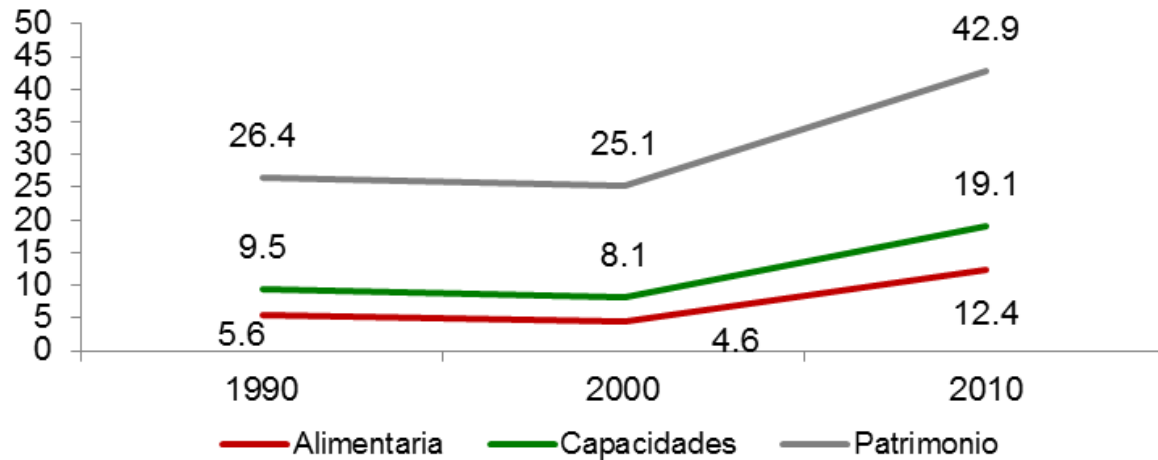
Fuente: Consejo Nacional de Evaluación de la Política de Desarrollo Social, Índice de Rezago Social, CONEVAL, México.

# POBREZA POR INGRESOS EN EL MUNICIPIO DE CUAUTITLÁN IZCALLI

Concepto	1990	2000	2010
Alimentaria	5.6	4.6	12.4
Capacidades	9.5	8.1	19.1
Patrimonio	26.4	25.1	42.9
Coeficiente de Gini	0.4476	0.4671	0.4019

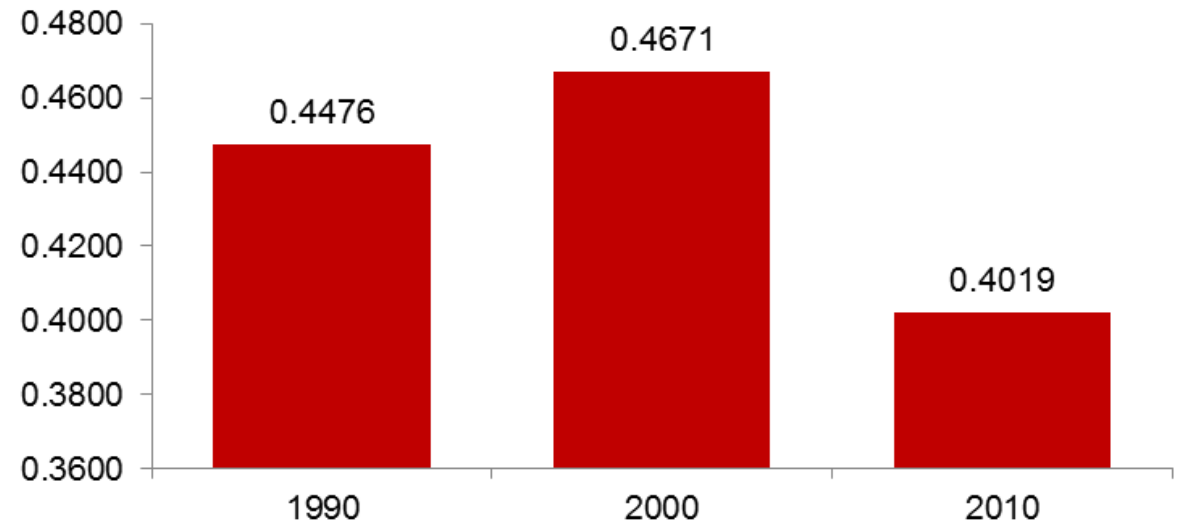
Fuente: Consejo Nacional de Evaluación de la Política de Desarrollo Social. "Evolución de la pobreza por ingresos 1990-2010". C:\Users\amreyest\Downloads\Evolucion\_pobreza\_ingresos\_1990\_2010 (3).zip\ (Fecha de consulta: 4 de septiembre de 2017).

## Pobreza por ingresos



Fuente: Consejo Nacional de Evaluación de la Política de Desarrollo Social. "Evolución de la pobreza por ingresos 1990-2010".

## Coeficiente de Gini



Fuente: Consejo Nacional de Evaluación de la Política de Desarrollo Social. "Evolución de la pobreza por ingresos 1990-2010".

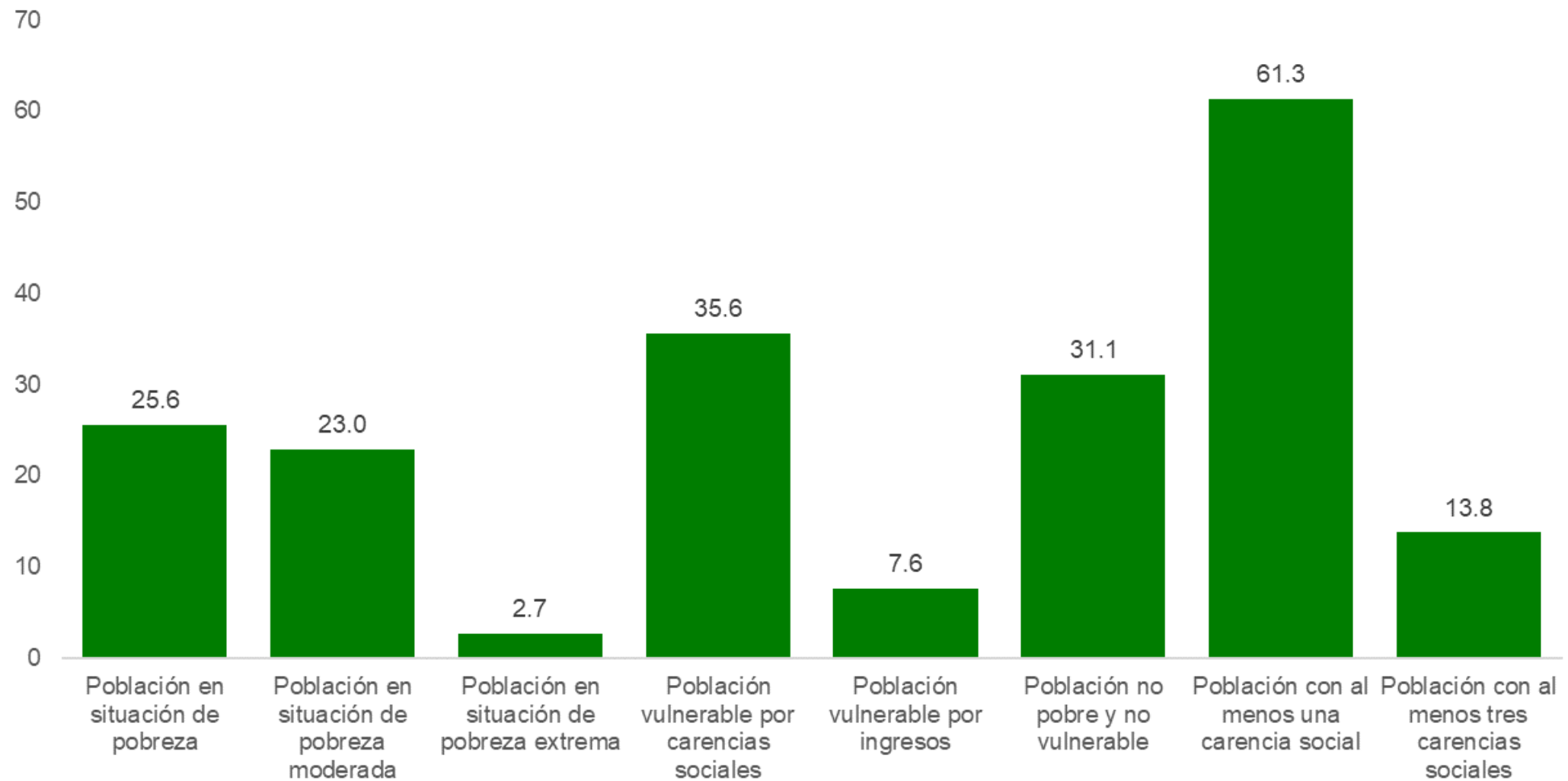


## POBREZA MULTIDIMENSIONAL EN EL MUNICIPIO DE CUAUTITLÁN IZCALLI, 2010

	Concepto	Porcentaje	Número de personas
<b>Pobreza</b>	Población en situación de pobreza	25.6	146,640
	Población en situación de pobreza moderada	23.0	131,268
	Población en situación de pobreza extrema	2.7	15,371
	Población vulnerable por carencias sociales	35.6	203,838
	Población vulnerable por ingresos	7.6	43,697
	Población no pobre y no vulnerable	31.1	177,749
<b>Privación social</b>	Población con al menos una carencia social	61.3	350,477
	Población con al menos tres carencias sociales	13.8	78,834
<b>Indicadores de carencia social</b>	Rezago educativo	12.8	73,254
	Carencia por acceso a los servicios de salud	31.3	178,829
	Carencia por acceso a la seguridad social	42.6	243,620
	Carencia por calidad y espacios de la vivienda	7.5	42,834
	Carencia por acceso a los servicios básicos en la vivienda	6.2	35,422
	Carencia por acceso a la alimentación	20.0	114,343
<b>Bienestar</b>	Población con un ingreso inferior a la línea de bienestar mínimo	6.1	34,962
	Población con un ingreso inferior a la línea de bienestar	33.3	190,336

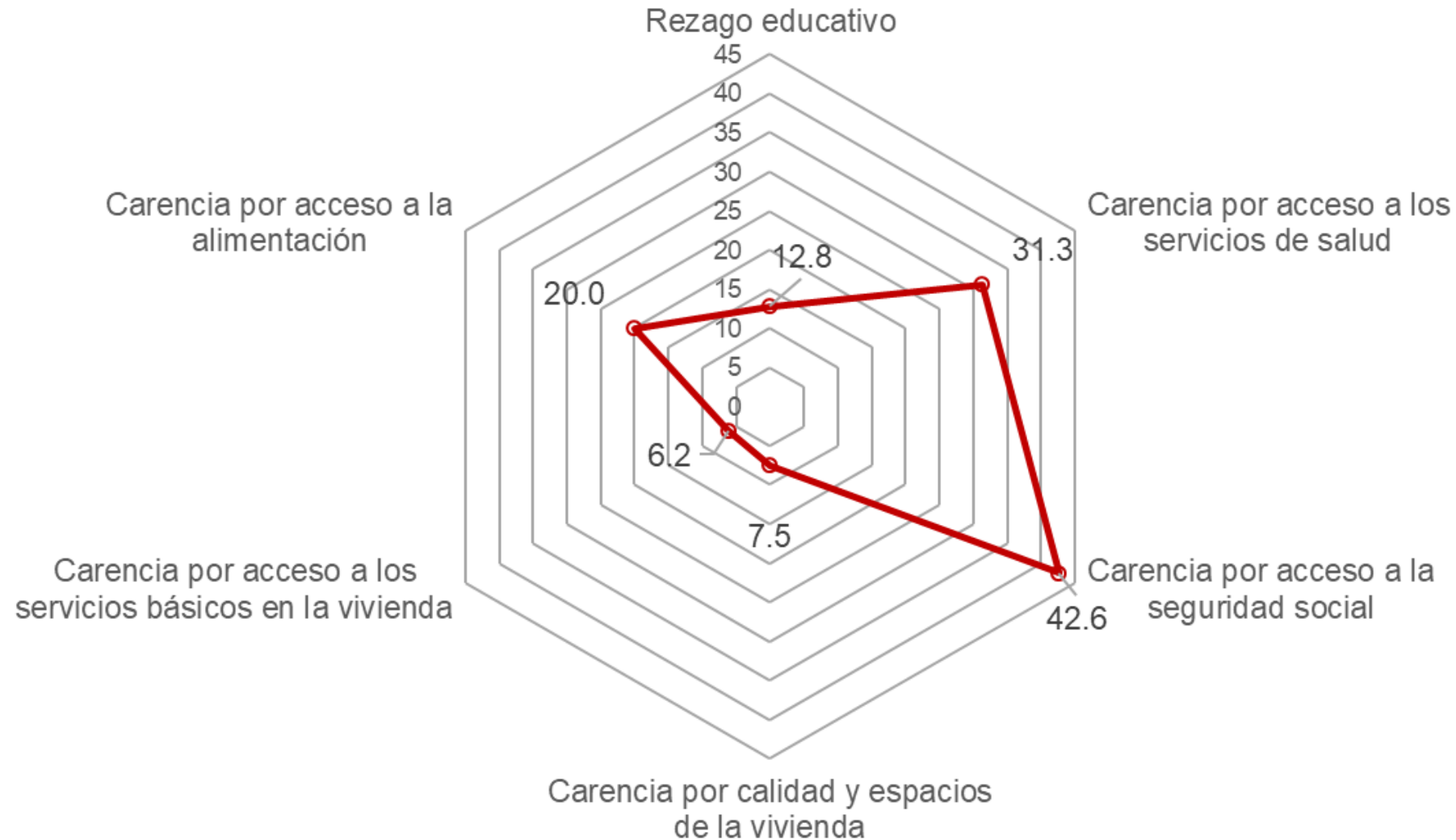
Fuente: estimaciones del CONEVAL con base en el MCS-ENIGH 2010 y la muestra del Censo de Población y Vivienda 2010.

## INDICADORES DE POBREZA MULTIDIMENSIONAL Y PRIVACIÓN SOCIAL EN EL MUNICIPIO DE CUAUTITLÁN IZCALLI, 2010



Fuente: estimaciones del CONEVAL con base en el MCS-ENIGH 2010 y la muestra del Censo de Población y Vivienda 2010.

# INDICADORES DE CARENCIA SOCIAL EN EL MUNICIPIO DE CUAUTITLÁN IZCALLI, 2010



Fuente: estimaciones del CONEVAL con base en el MCS-ENIGH 2010 y la muestra del Censo de Población y Vivienda 2010.