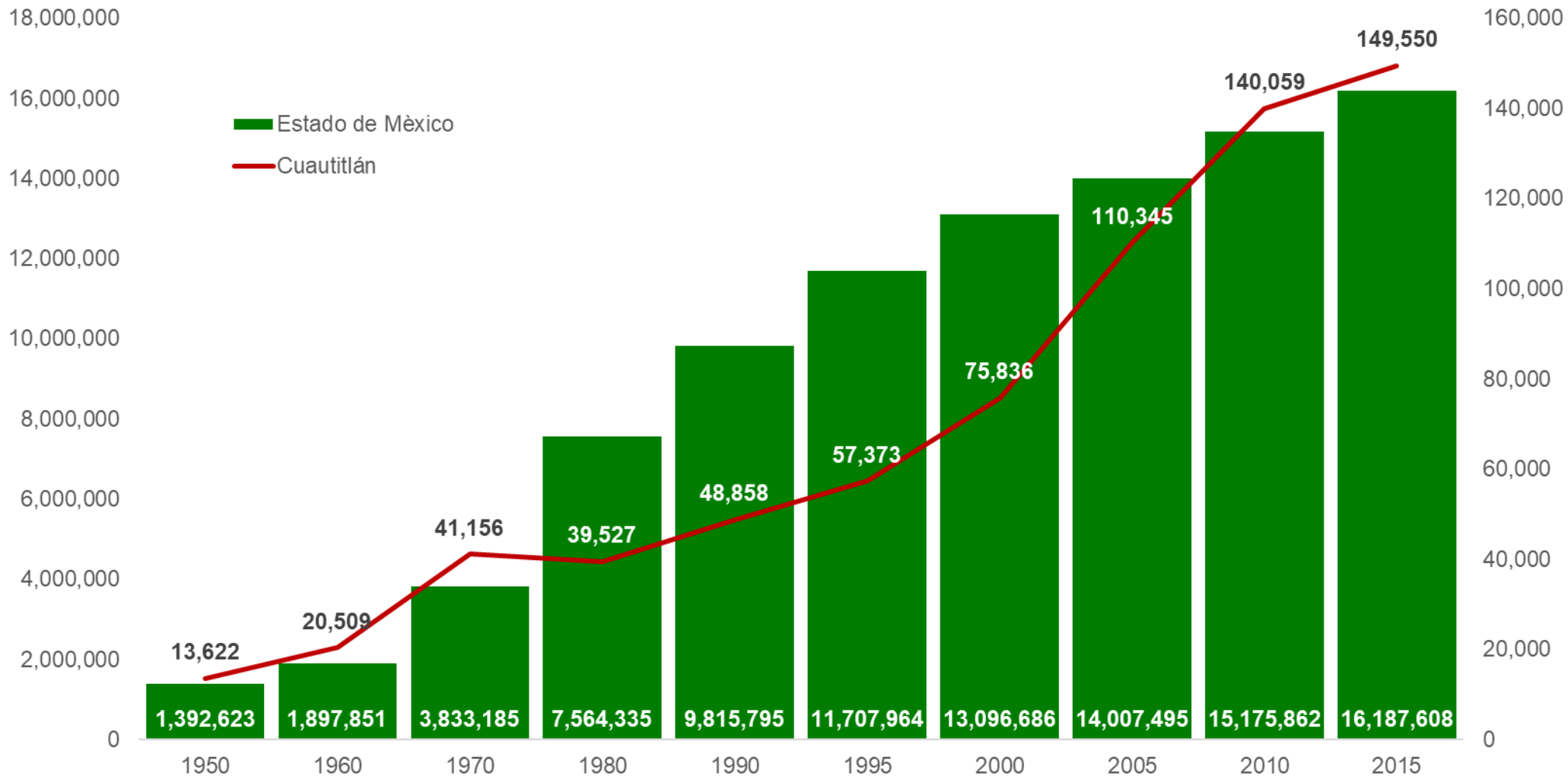


**LA POLÍTICA SOCIAL EN EL MUNICIPIO DE
CUAUTITLÁN. EVOLUCIÓN, SITUACIÓN ACTUAL Y
PERSPECTIVA PARA EL PERIODO 2017-2023**

EVOLUCIÓN DE LA POBLACIÓN EN EL MUNICIPIO DE CUAUTITLÁN



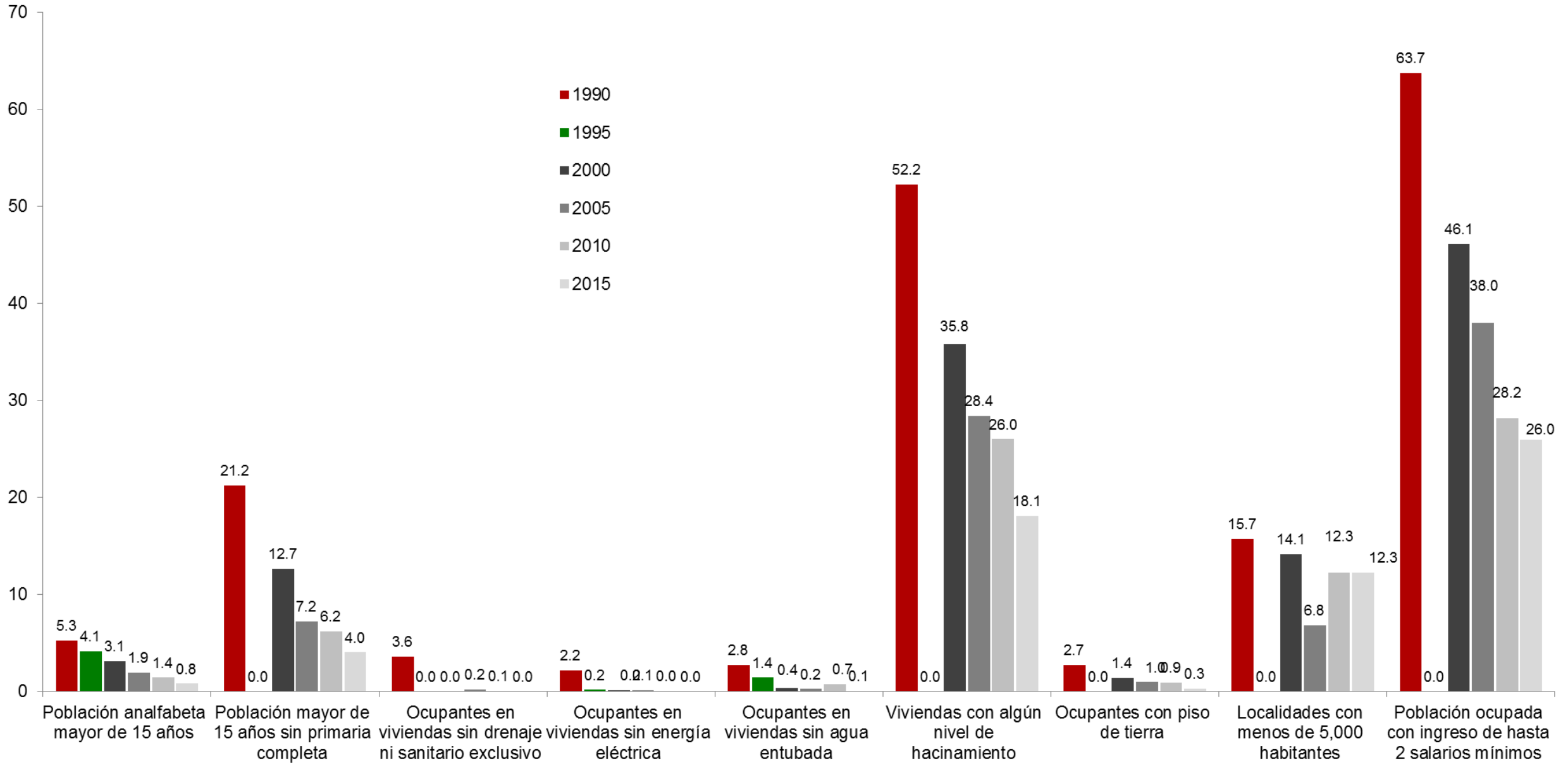
Fuente: elaborado con base en información de los Censos y Conteos de Población y Vivienda del Instituto Nacional de Estadística y Geografía (INEGI).

INDICADORES DE MARGINACIÓN EN EL MUNICIPIO DE CUAUTITLÁN

Variables	Año					
	1990	1995	2000	2005	2010	2015
Población en millones	48,858	57,373	75,836	110,345	140,059	149,550
Lugar que ocupa en el contexto nacional	2335	2344	2398	2428	2432	2440
Lugar que ocupa en el contexto estatal	112	0	118	121	0	123
Indicadores de Marginación (%)						
Población analfabeta mayor de 15 años	5.3	4.1	3.1	1.9	1.4	0.8
Población mayor de 15 años sin primaria completa	21.2	0.0	12.7	7.2	6.2	4.0
Ocupantes en viviendas sin drenaje ni sanitario exclusivo	3.6	0.0	0.0	0.2	0.1	0.0
Ocupantes en viviendas sin energía eléctrica	2.2	0.2	0.2	0.1	0.0	0.0
Ocupantes en viviendas sin agua entubada	2.8	1.4	0.4	0.2	0.7	0.1
Viviendas con algún nivel de hacinamiento	52.2	0.0	35.8	28.4	26.0	18.1
Ocupantes con piso de tierra	2.7	0.0	1.4	1.0	0.9	0.3
Localidades con menos de 5,000 habitantes	15.7	0.0	14.1	6.8	12.3	12.3
Población ocupada con ingreso de hasta 2 salarios mínimos	63.7	0.0	46.1	38.0	28.2	26.0
Índice de marginación	-1.8	-1.6	-1.8	-1.9	-1.9	-1.9
Grado de marginación	Muy bajo	Muy bajo	Muy bajo	Muy bajo	Muy bajo	Muy bajo

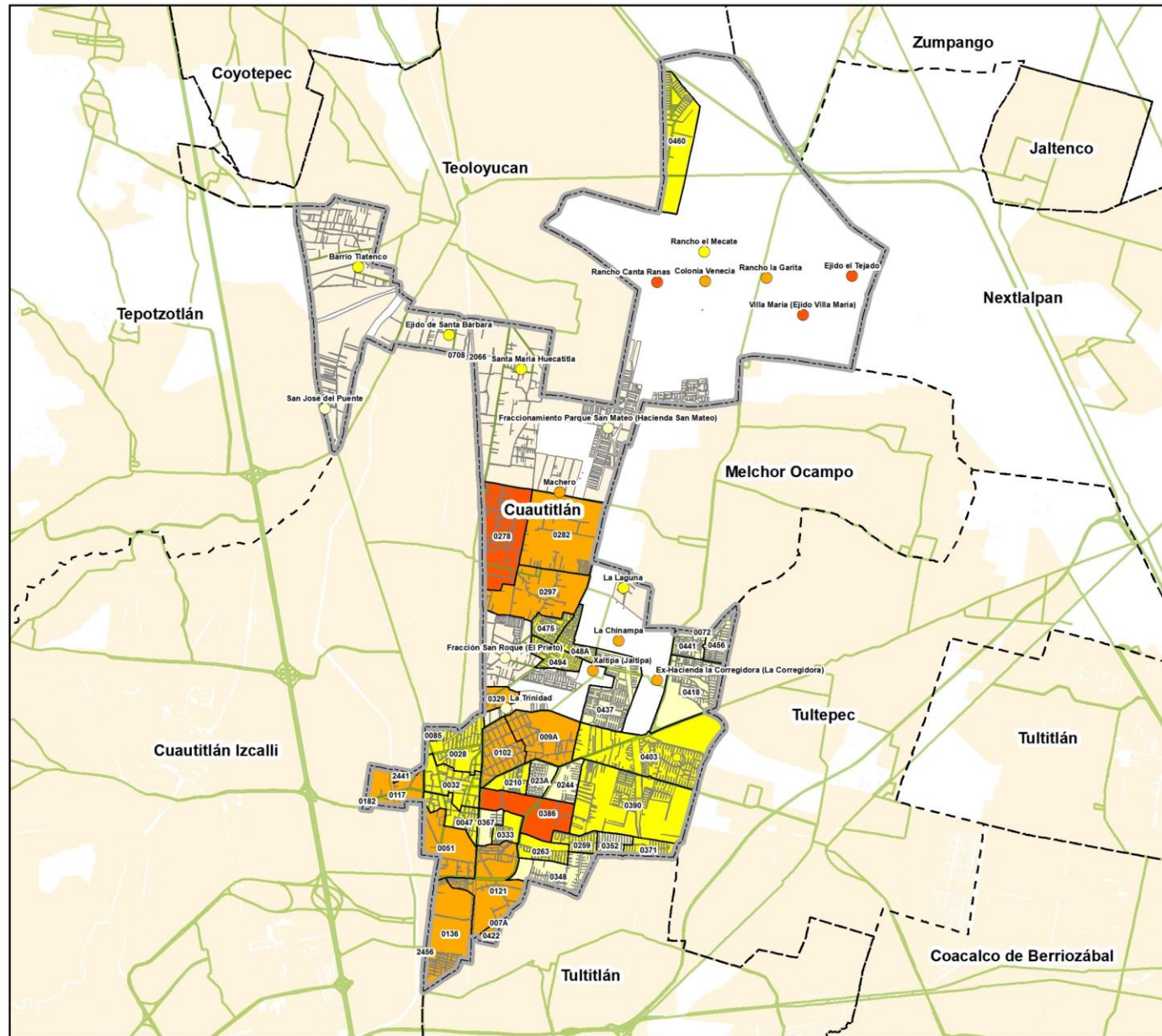
Fuente: elaboración propia con base en información del Consejo Nacional de Población (CONAPO).

INDICADORES DE MARGINACIÓN EN EL MUNICIPIO DE CUAUTITLÁN



Fuente: elaboración propia con base en información del Consejo Nacional de Población (CONAPO).

Grado de marginación urbana y rural del municipio de Cuautitlán, 2010



Grado de marginación

Simbología

- Limite municipal
- Municipios contiguos
- Entidades contiguas
- Principales vías
- AGEB urbana
- Localidades rurales
- Amanzamiento
- Zona urbana

Grado de marginación

- Muy alto
- Alto
- Medio
- Bajo
- Muy bajo

Contexto estatal

Datos de construcción

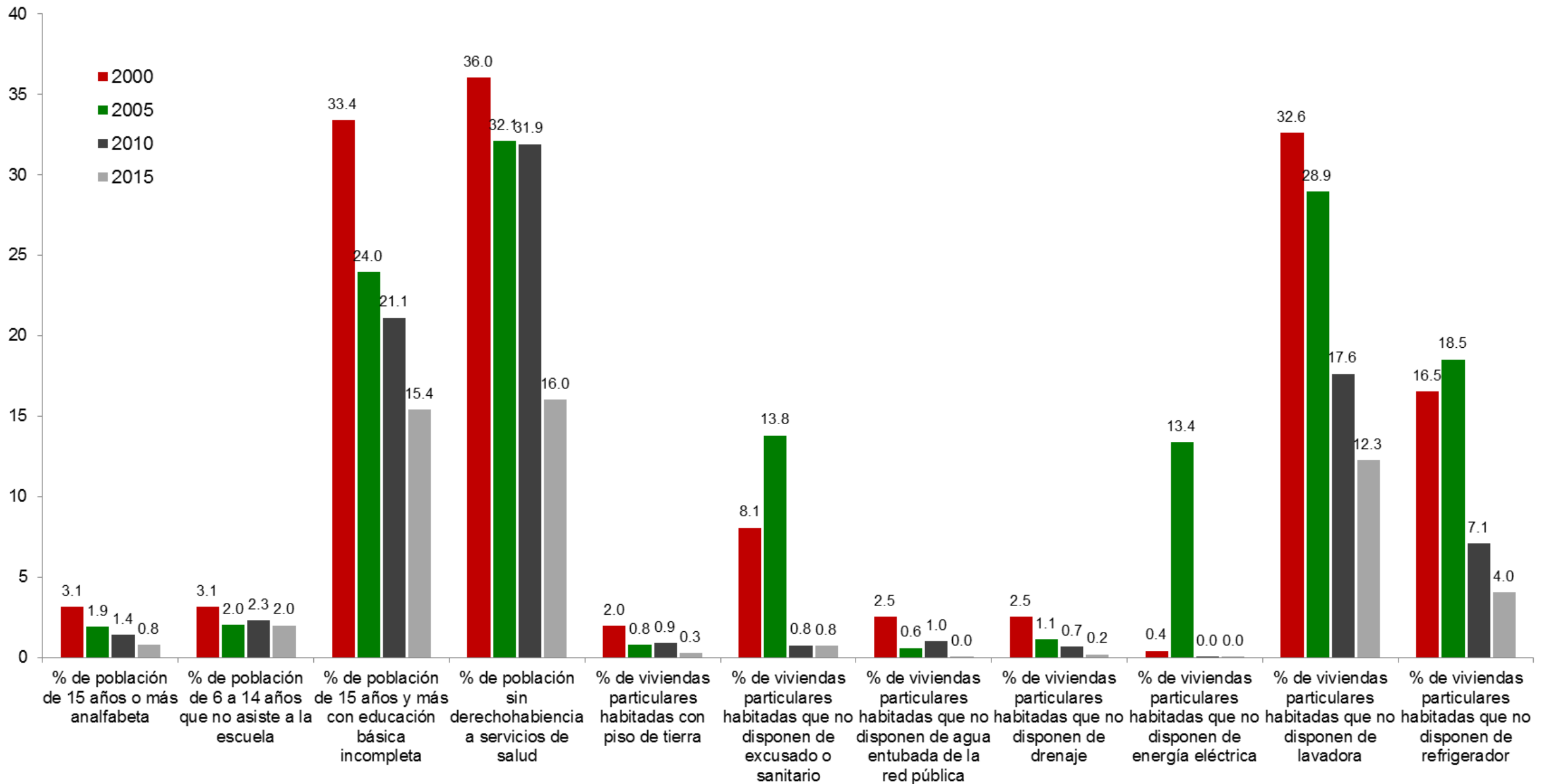
Datos de construcción:
 Datum ITRF92 Época, 2010.0
 Proyección CCL
 Fuente: elaboración propa con base en CONAPO, 2010.

INDICADORES DE REZAGO SOCIAL EN EL MUNICIPIO DE CUAUTITLÁN

Concepto	Año			
	2000	2005	2010	2015
Población total	75,836	110,345	140,059	149,550
% de población de 15 años o más analfabeta	3	2	1	1
% de población de 6 a 14 años que no asiste a la escuela	3.13	2.02	2.31	2.00
% de población de 15 años y más con educación básica incompleta	33.37	23.96	21.10	15.41
% de población sin derechohabiencia a servicios de salud	36.02	32.08	31.90	16.03
% de viviendas particulares habitadas con piso de tierra	1.97	0.78	0.91	0.30
% de viviendas particulares habitadas que no disponen de excusado o sanitario	8.07	13.79	0.77	0.75
% de viviendas particulares habitadas que no disponen de agua entubada de la red pública	2.52	0.59	1.01	0.04
% de viviendas particulares habitadas que no disponen de drenaje	2.54	1.12	0.68	0.20
% de viviendas particulares habitadas que no disponen de energía eléctrica	0.42	13.39	0.05	0.02
% de viviendas particulares habitadas que no disponen de lavadora	32.59	28.94	17.61	12.25
% de viviendas particulares habitadas que no disponen de refrigerador	16.53	18.51	7.06	4.03
Índice de rezago social	-1.9517	-1.4509	-1.6843	-1.5793
Grado de rezago social	Muy bajo	Muy bajo	Muy bajo	Muy bajo
Lugar que ocupa en el contexto nacional	2,417	2,344	2,444	2,439

Fuente: Consejo Nacional de Evaluación de la Política de Desarrollo Social, Índice de Rezago Social, CONEVAL, México.

INDICADORES DE REZAGO SOCIAL EN EL MUNICIPIO DE CUAUTITLÁN

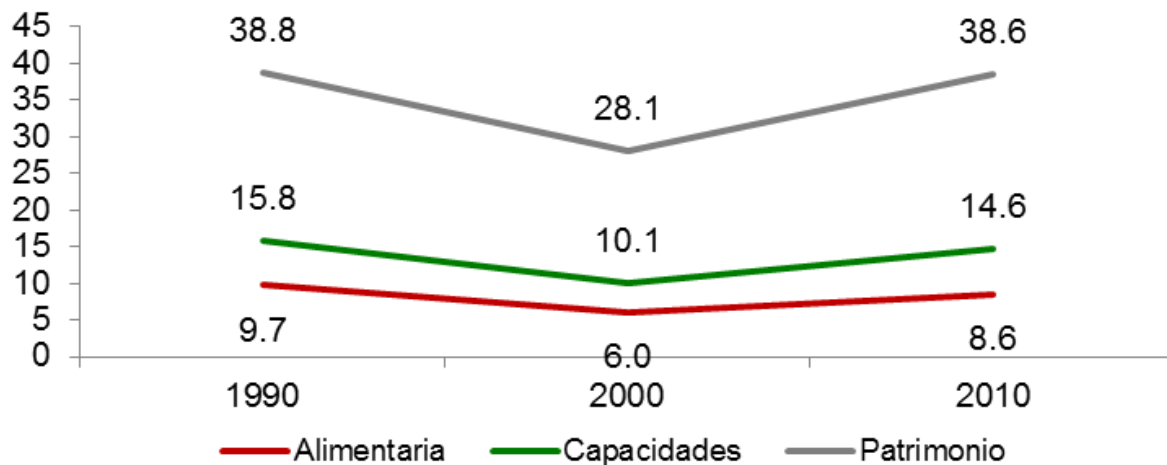


POBREZA POR INGRESOS EN EL MUNICIPIO DE CUAUTITLÁN

Concepto	1990	2000	2010
Alimentaria	9.7	6.0	8.6
Capacidades	15.8	10.1	14.6
Patrimonio	38.8	28.1	38.6
Coeficiente de Gini	0.4555	0.4118	0.3799

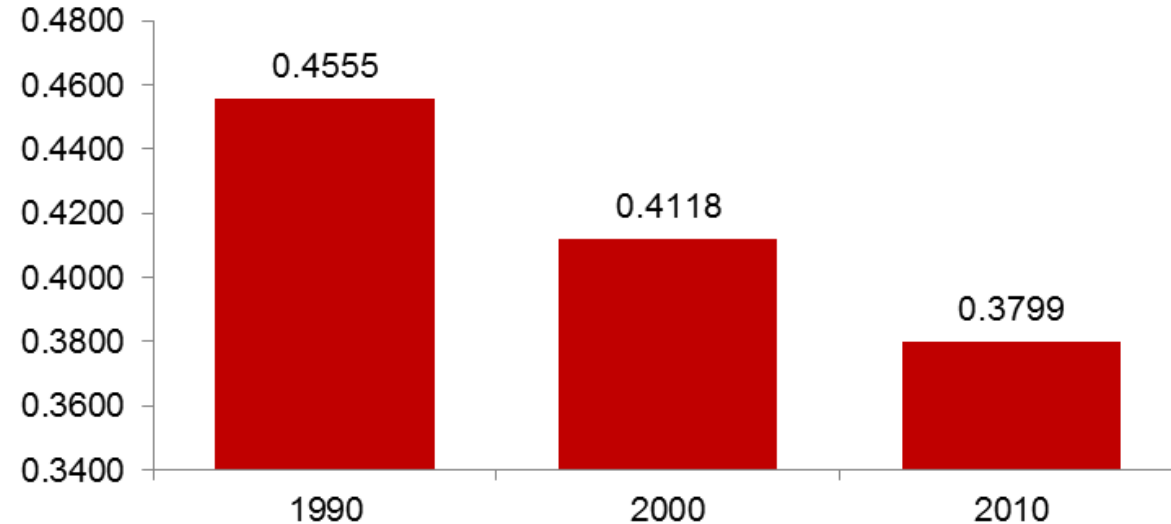
Fuente: Consejo Nacional de Evaluación de la Política de Desarrollo Social. "Evolución de la pobreza por ingresos 1990-2010". C:\Users\amreyest\Downloads\Evolucion_pobreza_ingresos_1990_2010 (3).zip\ (Fecha de consulta: 4 de septiembre de 2017).

Pobreza por ingresos



Fuente: Consejo Nacional de Evaluación de la Política de Desarrollo Social. "Evolución de la pobreza por ingresos 1990-2010".

Coeficiente de Gini



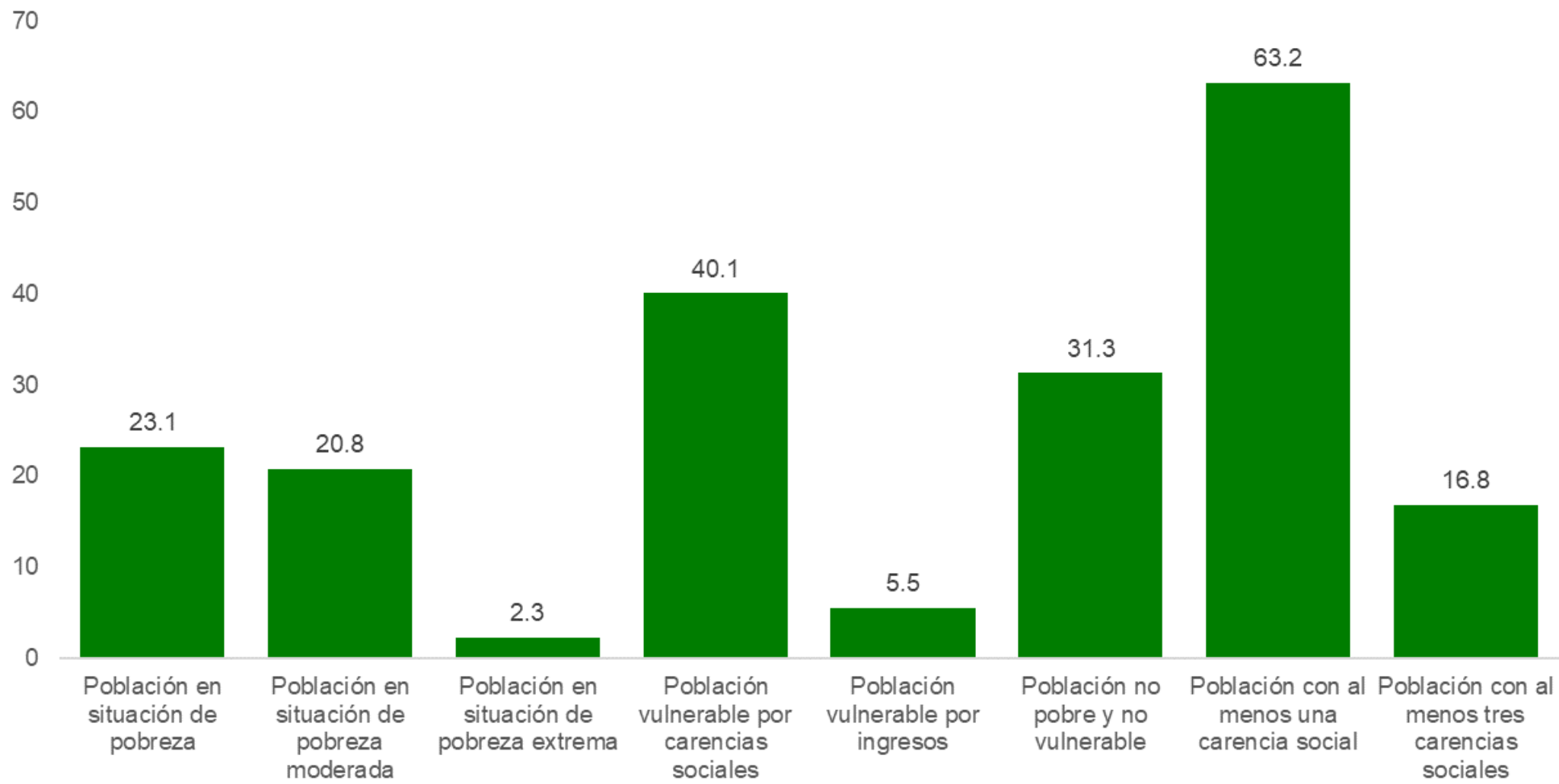
Fuente: Consejo Nacional de Evaluación de la Política de Desarrollo Social. "Evolución de la pobreza por ingresos 1990-2010".

POBREZA MULTIDIMENSIONAL EN EL MUNICIPIO DE CUAUTITLÁN, 2010

	Concepto	Porcentaje	Número de personas
Pobreza	Población en situación de pobreza	23.1	37,988
	Población en situación de pobreza moderada	20.8	34,205
	Población en situación de pobreza extrema	2.3	3,783
	Población vulnerable por carencias sociales	40.1	65,760
	Población vulnerable por ingresos	5.5	9,037
	Población no pobre y no vulnerable	31.3	51,389
Privación social	Población con al menos una carencia social	63.2	103,748
	Población con al menos tres carencias sociales	16.8	27,531
Indicadores de carencia social	Rezago educativo	12.3	20,257
	Carencia por acceso a los servicios de salud	31.8	52,197
	Carencia por acceso a la seguridad social	45.1	73,972
	Carencia por calidad y espacios de la vivienda	4.6	7,540
	Carencia por acceso a los servicios básicos en la vivienda	12.5	20,521
	Carencia por acceso a la alimentación	22.3	36,675
Bienestar	Población con un ingreso inferior a la línea de bienestar mínimo	4.8	7,932
	Población con un ingreso inferior a la línea de bienestar	28.6	47,026

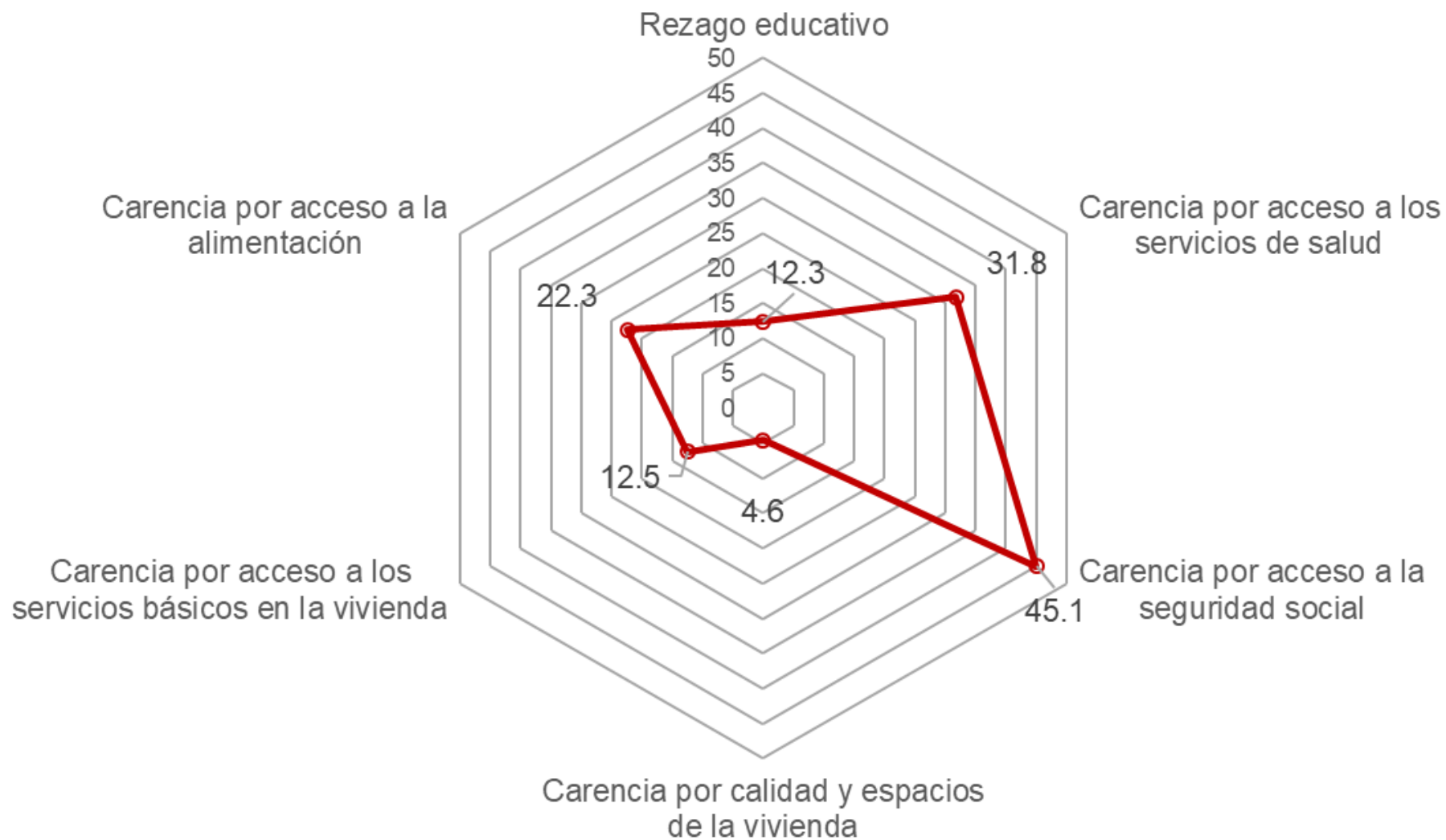
Fuente: estimaciones del CONEVAL con base en el MCS-ENIGH 2010 y la muestra del Censo de Población y Vivienda 2010.

INDICADORES DE POBREZA MULTIDIMENSIONAL Y PRIVACIÓN SOCIAL EN EL MUNICIPIO DE CUAUTITLÁN, 2010



Fuente: estimaciones del CONEVAL con base en el MCS-ENIGH 2010 y la muestra del Censo de Población y Vivienda 2010.

INDICADORES DE CARENCIA SOCIAL EN EL MUNICIPIO DE CUAUTITLÁN, 2010



Fuente: estimaciones del CONEVAL con base en el MCS-ENIGH 2010 y la muestra del Censo de Población y Vivienda 2010.