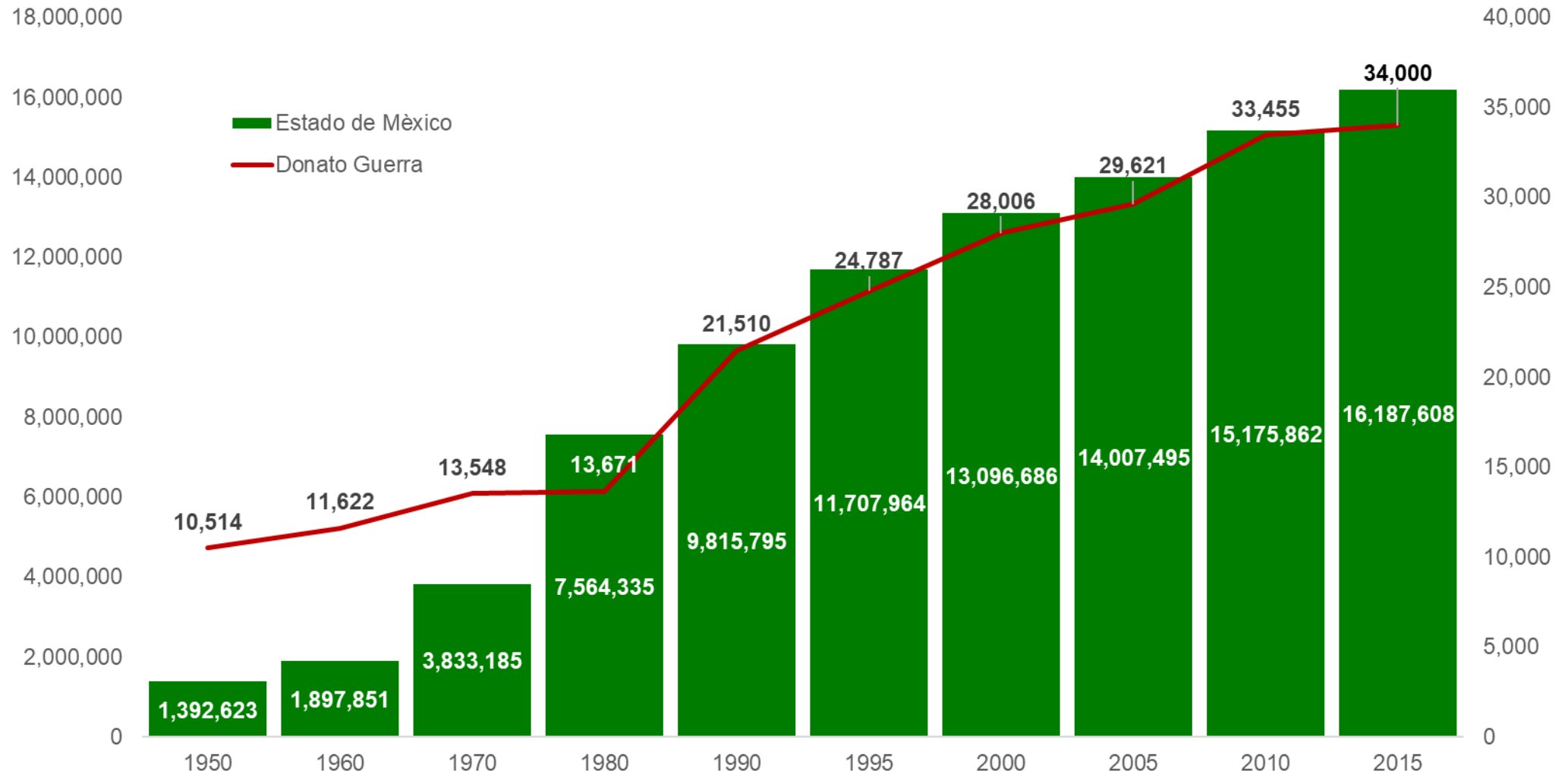


**LA POLÍTICA SOCIAL EN EL MUNICIPIO DE DONATO  
GUERRA. EVOLUCIÓN, SITUACIÓN ACTUAL Y  
PERSPECTIVA PARA EL PERIODO 2017-2023**

# EVOLUCIÓN DE LA POBLACIÓN EN EL MUNICIPIO DE DONATO GUERRA



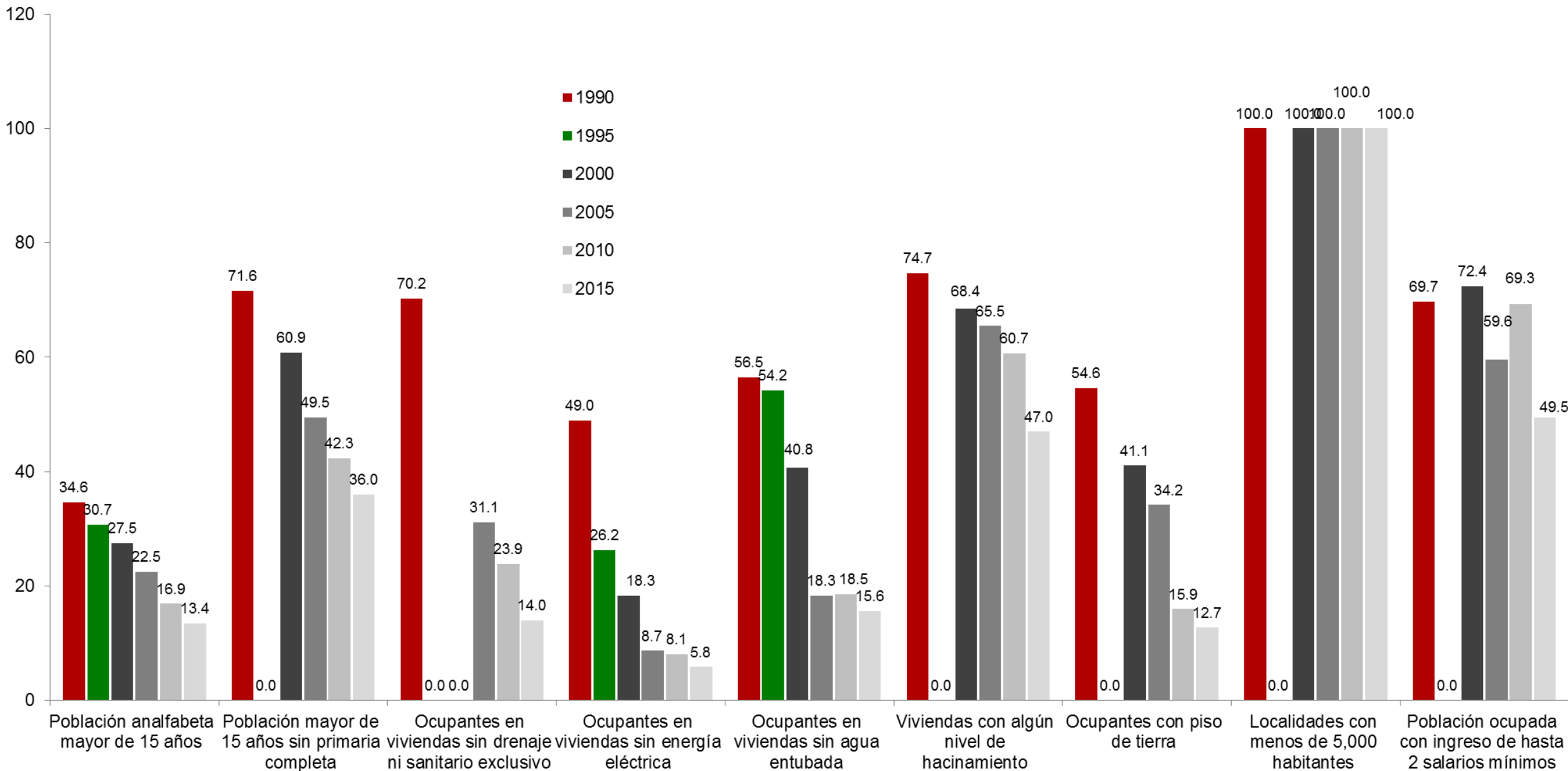
Fuente: elaborado con base en información de los Censos y Conteos de Población y Vivienda del Instituto Nacional de Estadística y Geografía (INEGI).

# INDICADORES DE MARGINACIÓN EN EL MUNICIPIO DE DONATO GUERRA

| Variables   | Año    |        |        |        |        |        |
|---|--------|--------|--------|--------|--------|--------|
|   | 1990   | 1995   | 2000   | 2005   | 2010   | 2015   |
| Población en millones                                     | 21,510 | 24,787 | 28,006 | 29,621 | 33,455 | 34,000 |
| Lugar que ocupa en el contexto nacional                   | 499    | 550    | 426    | 585    | 468    | 496    |
| Lugar que ocupa en el contexto estatal                    | 4      | 0      | 2      | 4      | 0      | 1      |
| <b>Indicadores de Marginación (%)</b>                     |        |        |        |        |        |        |
| Población analfabeta mayor de 15 años                     | 34.6   | 30.7   | 27.5   | 22.5   | 16.9   | 13.4   |
| Población mayor de 15 años sin primaria completa          | 71.6   | 0.0    | 60.9   | 49.5   | 42.3   | 36.0   |
| Ocupantes en viviendas sin drenaje ni sanitario exclusivo | 70.2   | 0.0    | 0.0    | 31.1   | 23.9   | 14.0   |
| Ocupantes en viviendas sin energía eléctrica              | 49.0   | 26.2   | 18.3   | 8.7    | 8.1    | 5.8    |
| Ocupantes en viviendas sin agua entubada                  | 56.5   | 54.2   | 40.8   | 18.3   | 18.5   | 15.6   |
| Viviendas con algún nivel de hacinamiento                 | 74.7   | 0.0    | 68.4   | 65.5   | 60.7   | 47.0   |
| Ocupantes con piso de tierra                              | 54.6   | 0.0    | 41.1   | 34.2   | 15.9   | 12.7   |
| Localidades con menos de 5,000 habitantes                 | 100.0  | 0.0    | 100.0  | 100.0  | 100.0  | 100.0  |
| Población ocupada con ingreso de hasta 2 salarios mínimos | 69.7   | 0.0    | 72.4   | 59.6   | 69.3   | 49.5   |
| Índice de marginación                                     | 0.9    | 0.8    | 1.0    | 0.7    | 0.9    | 0.8    |
| Grado de marginación                                      | Alto   | Alto   | Alto   | Alto   | Alto   | Alto   |

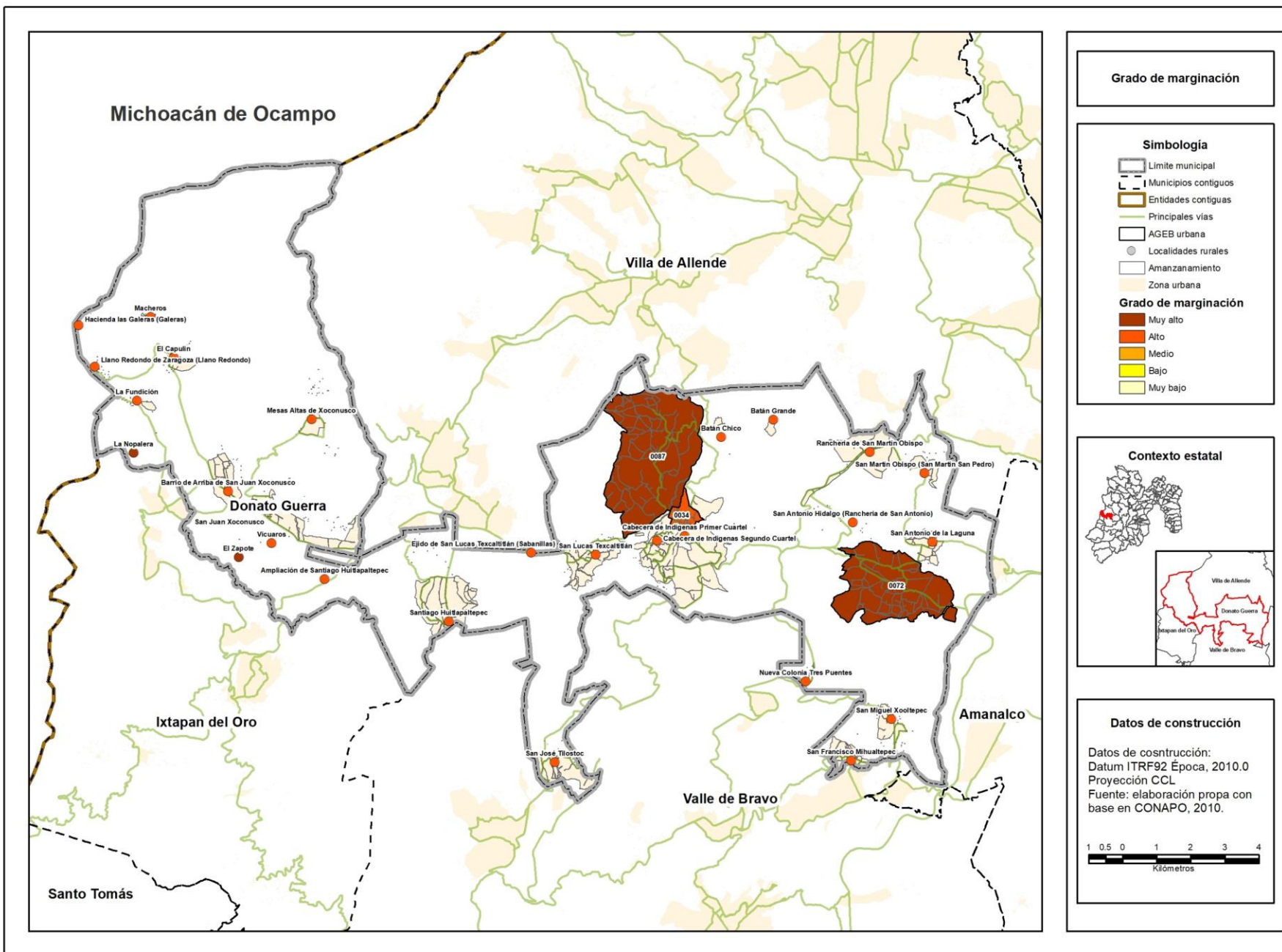
Fuente: elaboración propia con base en información del Consejo Nacional de Población (CONAPO).

# INDICADORES DE MARGINACIÓN EN EL MUNICIPIO DE DONATO GUERRA



Fuente: elaboración propia con base en información del Consejo Nacional de Población (CONAPO).

# Grado de marginación urbana y rural del municipio de Donato Guerra, 2010



Michoacán de Ocampo

Villa de Allende

Donato Guerra

Ixtapan del Oro

Santo Tomás

Valle de Bravo

Amanalco

Macheros

Hacienda las Galeras (Galeras)

El Capulín

Llano Redondo de Zaragoza (Llano Redondo)

La Fundición

La Nopalera

Barrio de Arriba de San Juan Xoconusco

San Juan Xoconusco

Vicuaros

El Zapote

Ampliación de Santiago Huilapaltepec

Santiago Huilapaltepec

San José Tlaxiaco

Santiago Huilapaltepec

Santiago Huilapaltepec

Santiago Huilapaltepec

Santiago Huilapaltepec

Santiago Huilapaltepec

Santiago Huilapaltepec

Santiago Huilapaltepec

Santiago Huilapaltepec

Santiago Huilapaltepec

Santiago Huilapaltepec

Mesas Altas de Xoconusco

San Juan Xoconusco

San Juan Xoconusco

San Juan Xoconusco

San Juan Xoconusco

San Juan Xoconusco

San Juan Xoconusco

San Juan Xoconusco

San Juan Xoconusco

San Juan Xoconusco

San Juan Xoconusco

San Juan Xoconusco

San Juan Xoconusco

San Juan Xoconusco

San Juan Xoconusco

San Juan Xoconusco

San Juan Xoconusco

San Juan Xoconusco

Ejido de San Lucas Texcaltitlán (Sabanillas)

San Lucas Texcaltitlán

San Lucas Texcaltitlán

San Lucas Texcaltitlán

San Lucas Texcaltitlán

San Lucas Texcaltitlán

San Lucas Texcaltitlán

San Lucas Texcaltitlán

San Lucas Texcaltitlán

San Lucas Texcaltitlán

San Lucas Texcaltitlán

San Lucas Texcaltitlán

San Lucas Texcaltitlán

San Lucas Texcaltitlán

San Lucas Texcaltitlán

Cabecera de Indígenas Primer Cuartel

Cabecera de Indígenas Segundo Cuartel

Cabecera de Indígenas Segundo Cuartel

Cabecera de Indígenas Segundo Cuartel

Cabecera de Indígenas Segundo Cuartel

Cabecera de Indígenas Segundo Cuartel

Cabecera de Indígenas Segundo Cuartel

Cabecera de Indígenas Segundo Cuartel

Cabecera de Indígenas Segundo Cuartel

Cabecera de Indígenas Segundo Cuartel

Cabecera de Indígenas Segundo Cuartel

Cabecera de Indígenas Segundo Cuartel

Cabecera de Indígenas Segundo Cuartel

Cabecera de Indígenas Segundo Cuartel

Cabecera de Indígenas Segundo Cuartel

Batán Chico

Batán Grande

Ranchería de San Martín Obispo

San Martín Obispo (San Martín San Pedro)

San Martín Obispo (San Martín San Pedro)

San Martín Obispo (San Martín San Pedro)

San Martín Obispo (San Martín San Pedro)

San Martín Obispo (San Martín San Pedro)

San Martín Obispo (San Martín San Pedro)

San Martín Obispo (San Martín San Pedro)

San Martín Obispo (San Martín San Pedro)

San Martín Obispo (San Martín San Pedro)

San Martín Obispo (San Martín San Pedro)

San Martín Obispo (San Martín San Pedro)

San Martín Obispo (San Martín San Pedro)

San Martín Obispo (San Martín San Pedro)

San Martín Obispo (San Martín San Pedro)

San Martín Obispo (San Martín San Pedro)

San Martín Obispo (San Martín San Pedro)

San Antonio Hidalgo (Ranchería de San Antonio)

San Antonio Hidalgo (Ranchería de San Antonio)

San Antonio Hidalgo (Ranchería de San Antonio)

San Antonio Hidalgo (Ranchería de San Antonio)

San Antonio Hidalgo (Ranchería de San Antonio)

San Antonio Hidalgo (Ranchería de San Antonio)

San Antonio Hidalgo (Ranchería de San Antonio)

San Antonio Hidalgo (Ranchería de San Antonio)

San Antonio Hidalgo (Ranchería de San Antonio)

San Antonio Hidalgo (Ranchería de San Antonio)

San Antonio Hidalgo (Ranchería de San Antonio)

San Antonio Hidalgo (Ranchería de San Antonio)

San Antonio Hidalgo (Ranchería de San Antonio)

San Antonio Hidalgo (Ranchería de San Antonio)

San Antonio Hidalgo (Ranchería de San Antonio)

San Antonio de la Laguna

San Antonio de la Laguna

San Antonio de la Laguna

San Antonio de la Laguna

San Antonio de la Laguna

San Antonio de la Laguna

San Antonio de la Laguna

San Antonio de la Laguna

San Antonio de la Laguna

San Antonio de la Laguna

San Antonio de la Laguna

San Antonio de la Laguna

San Antonio de la Laguna

San Antonio de la Laguna

San Antonio de la Laguna

Nueva Colonia Tres Puentes

Nueva Colonia Tres Puentes

Nueva Colonia Tres Puentes

Nueva Colonia Tres Puentes

Nueva Colonia Tres Puentes

Nueva Colonia Tres Puentes

Nueva Colonia Tres Puentes

Nueva Colonia Tres Puentes

Nueva Colonia Tres Puentes

Nueva Colonia Tres Puentes

Nueva Colonia Tres Puentes

San Miguel Xooltepec

San Miguel Xooltepec

San Miguel Xooltepec

San Miguel Xooltepec

San Miguel Xooltepec

San Miguel Xooltepec

San Miguel Xooltepec

San Miguel Xooltepec

San Miguel Xooltepec

San Miguel Xooltepec

San Francisco Mihuáltepec

San Francisco Mihuáltepec

San Francisco Mihuáltepec

San Francisco Mihuáltepec

San Francisco Mihuáltepec

San Francisco Mihuáltepec

San Francisco Mihuáltepec

San Francisco Mihuáltepec

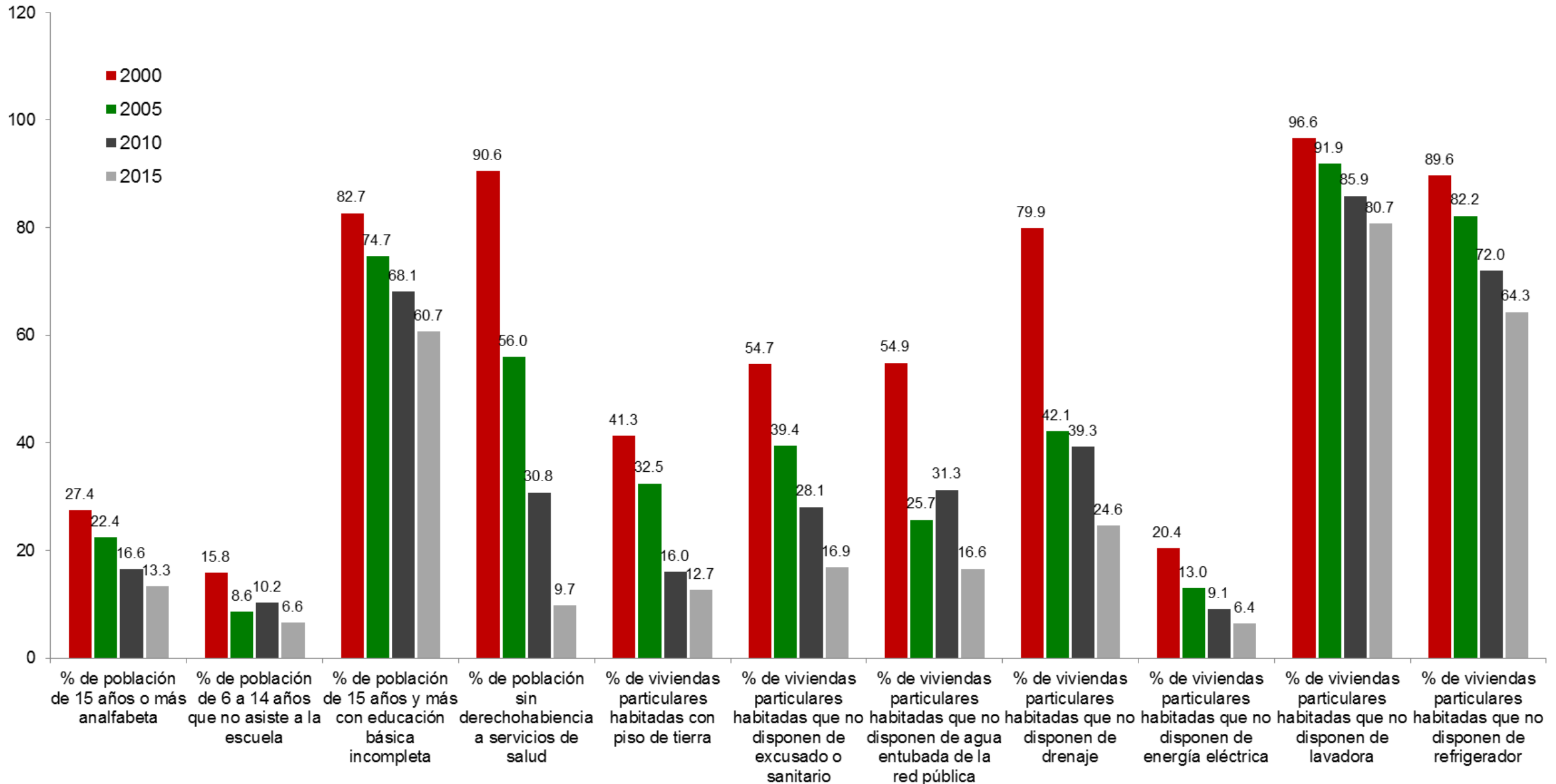
San Francisco Mihuáltepec

## INDICADORES DE REZAGO SOCIAL EN EL MUNICIPIO DE DONATO GUERRA

| Concepto   | Año    |        |        |        |
|--|--------|--------|--------|--------|
|  | 2000   | 2005   | 2010   | 2015   |
| Población total  | 28,006 | 29,621 | 33,455 | 34,000 |
| % de población de 15 años o más analfabeta   | 27     | 22     | 17     | 13     |
| % de población de 6 a 14 años que no asiste a la escuela                                 | 15.81  | 8.62   | 10.25  | 6.59   |
| % de población de 15 años y más con educación básica incompleta                          | 82.69  | 74.74  | 68.11  | 60.72  |
| % de población sin derechohabiencia a servicios de salud                                 | 90.56  | 56.00  | 30.75  | 9.74   |
| % de viviendas particulares habitadas con piso de tierra                                 | 41.30  | 32.47  | 16.02  | 12.70  |
| % de viviendas particulares habitadas que no disponen de excusado o sanitario            | 54.67  | 39.40  | 28.06  | 16.87  |
| % de viviendas particulares habitadas que no disponen de agua entubada de la red pública | 54.85  | 25.70  | 31.28  | 16.62  |
| % de viviendas particulares habitadas que no disponen de drenaje                         | 79.86  | 42.14  | 39.34  | 24.60  |
| % de viviendas particulares habitadas que no disponen de energía eléctrica               | 20.39  | 13.04  | 9.14   | 6.42   |
| % de viviendas particulares habitadas que no disponen de lavadora                        | 96.60  | 91.93  | 85.89  | 80.70  |
| % de viviendas particulares habitadas que no disponen de refrigerador                    | 89.65  | 82.18  | 72.03  | 64.30  |
| Índice de rezago social  | 1.2258 | 0.9563 | 1.1099 | 1.0613 |
| Grado de rezago social   | Alto   | Alto   | Alto   | Alto   |
| Lugar que ocupa en el contexto nacional  | 295    | 433    | 367    | 372    |

Fuente: Consejo Nacional de Evaluación de la Política de Desarrollo Social, Índice de Rezago Social, CONEVAL, México.

# INDICADORES DE REZAGO SOCIAL EN EL MUNICIPIO DE DONATO GUERRA

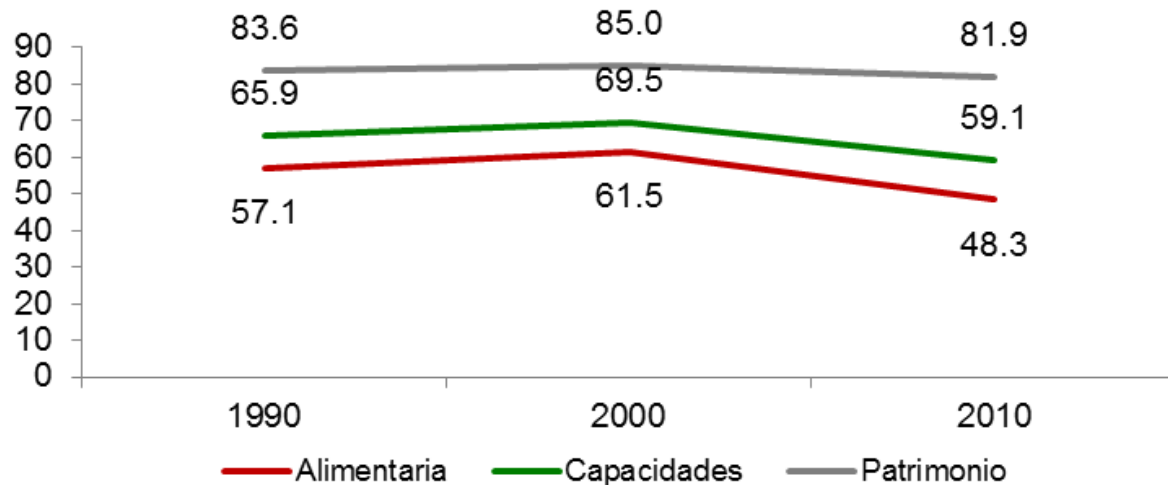


# POBREZA POR INGRESOS EN EL MUNICIPIO DE DONATO GUERRA

| Concepto            | 1990   | 2000   | 2010   |
|---------------------|--------|--------|--------|
| Alimentaria         | 57.1   | 61.5   | 48.3   |
| Capacidades         | 65.9   | 69.5   | 59.1   |
| Patrimonio          | 83.6   | 85.0   | 81.9   |
| Coeficiente de Gini | 0.4064 | 0.4558 | 0.3643 |

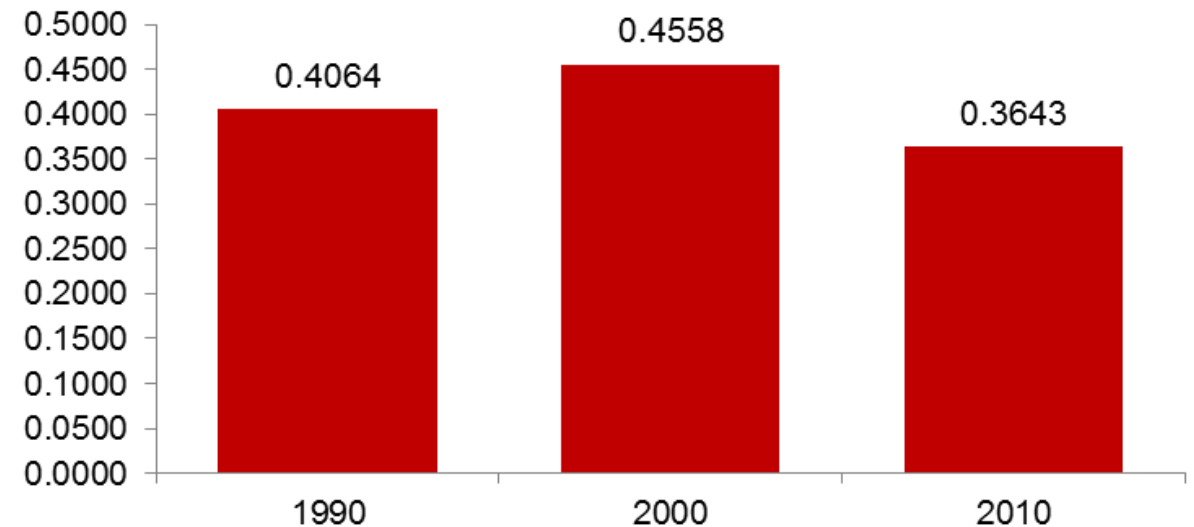
Fuente: Consejo Nacional de Evaluación de la Política de Desarrollo Social. "Evolución de la pobreza por ingresos 1990-2010". C:\Users\amreyest\Downloads\Evolucion\_pobreza\_ingresos\_1990\_2010 (3).zip (Fecha de consulta: 4 de septiembre de 2017).

## Pobreza por ingresos



Fuente: Consejo Nacional de Evaluación de la Política de Desarrollo Social. "Evolución de la pobreza por ingresos 1990-2010".

## Coeficiente de Gini



Fuente: Consejo Nacional de Evaluación de la Política de Desarrollo Social. "Evolución de la pobreza por ingresos 1990-2010".

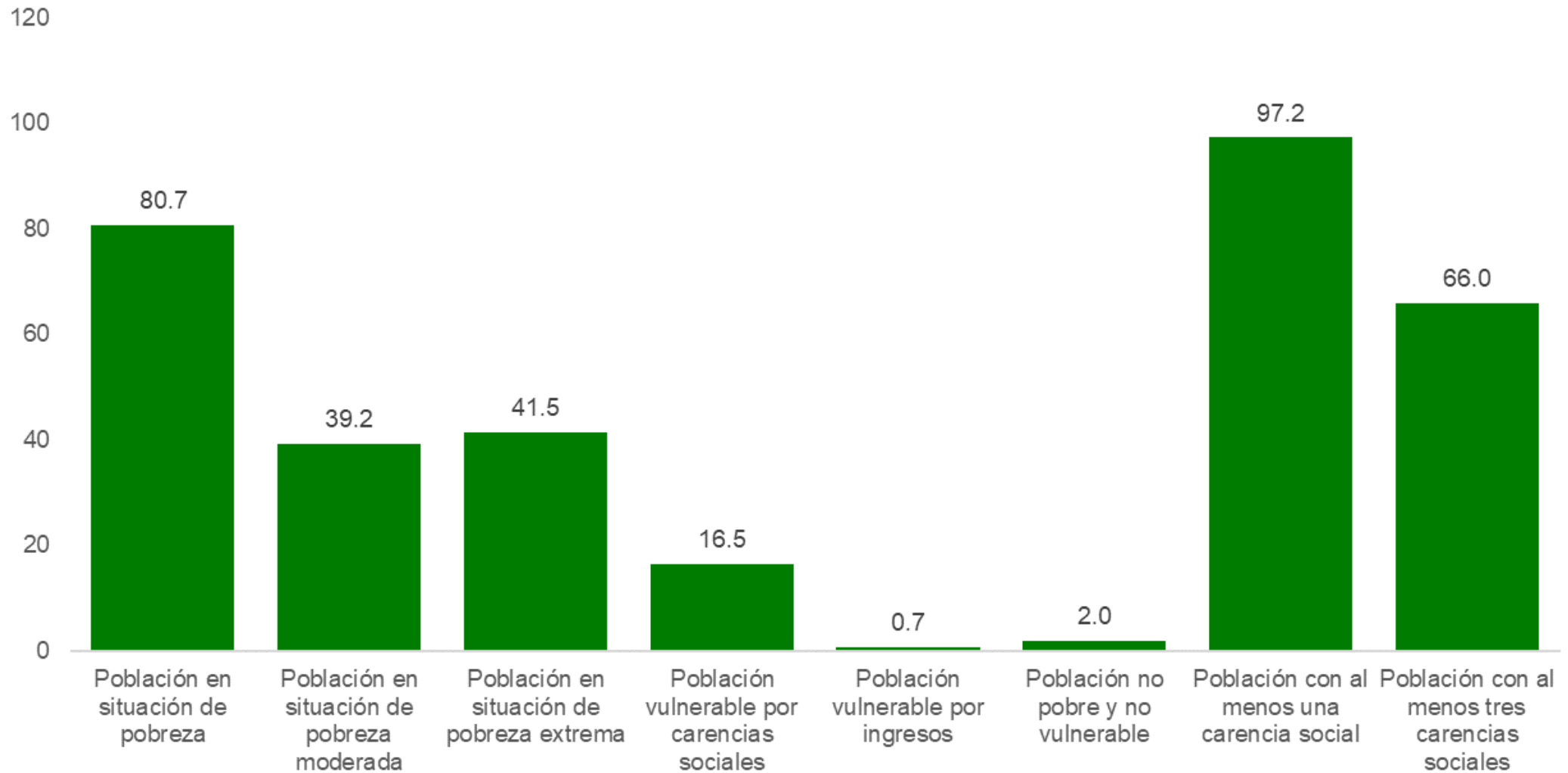


## POBREZA MULTIDIMENSIONAL EN EL MUNICIPIO DE DONATO GUERRA, 2010

| Concepto                              |  | Porcentaje | Número de personas |
|---------------------------------------|--|------------|--------------------|
| <b>Pobreza</b>                        | Población en situación de pobreza                                | 80.7       | 19,351             |
|                                       | Población en situación de pobreza moderada                       | 39.2       | 9,406              |
|                                       | Población en situación de pobreza extrema                        | 41.5       | 9,945              |
|                                       | Población vulnerable por carencias sociales                      | 16.5       | 3,964              |
|                                       | Población vulnerable por ingresos                                | 0.7        | 174                |
|                                       | Población no pobre y no vulnerable                               | 2.0        | 488                |
| <b>Privación social</b>               | Población con al menos una carencia social                       | 97.2       | 23,315             |
|                                       | Población con al menos tres carencias sociales                   | 66.0       | 15,817             |
| <b>Indicadores de carencia social</b> | Rezago educativo   | 38.4       | 9,208              |
|                                       | Carencia por acceso a los servicios de salud                     | 26.7       | 6,398              |
|                                       | Carencia por acceso a la seguridad social                        | 90.7       | 21,752             |
|                                       | Carencia por calidad y espacios de la vivienda                   | 38.2       | 9,164              |
|                                       | Carencia por acceso a los servicios básicos en la vivienda       | 66.3       | 15,904             |
|                                       | Carencia por acceso a la alimentación                            | 49.0       | 11,760             |
| <b>Bienestar</b>                      | Población con un ingreso inferior a la línea de bienestar mínimo | 52.8       | 12,670             |
|                                       | Población con un ingreso inferior a la línea de bienestar        | 81.4       | 19,525             |

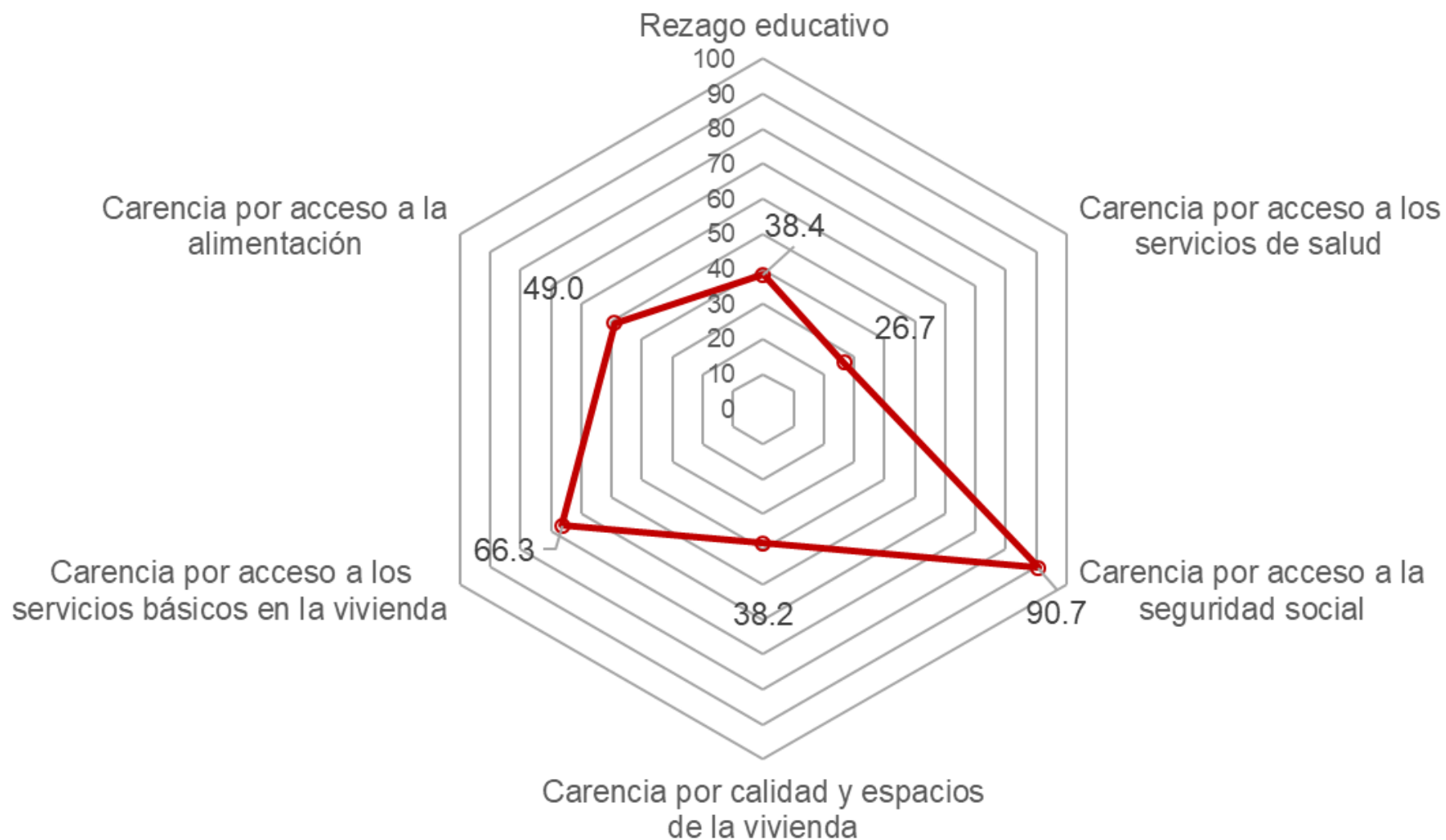
Fuente: estimaciones del CONEVAL con base en el MCS-ENIGH 2010 y la muestra del Censo de Población y Vivienda 2010.

## INDICADORES DE POBREZA MULTIDIMENSIONAL Y PRIVACIÓN SOCIAL EN EL MUNICIPIO DE DONATO GUERRA, 2010



Fuente: estimaciones del CONEVAL con base en el MCS-ENIGH 2010 y la muestra del Censo de Población y Vivienda 2010.

# INDICADORES DE CARENCIA SOCIAL EN EL MUNICIPIO DE DONATO GUERRA, 2010



Fuente: estimaciones del CONEVAL con base en el MCS-ENIGH 2010 y la muestra del Censo de Población y Vivienda 2010.