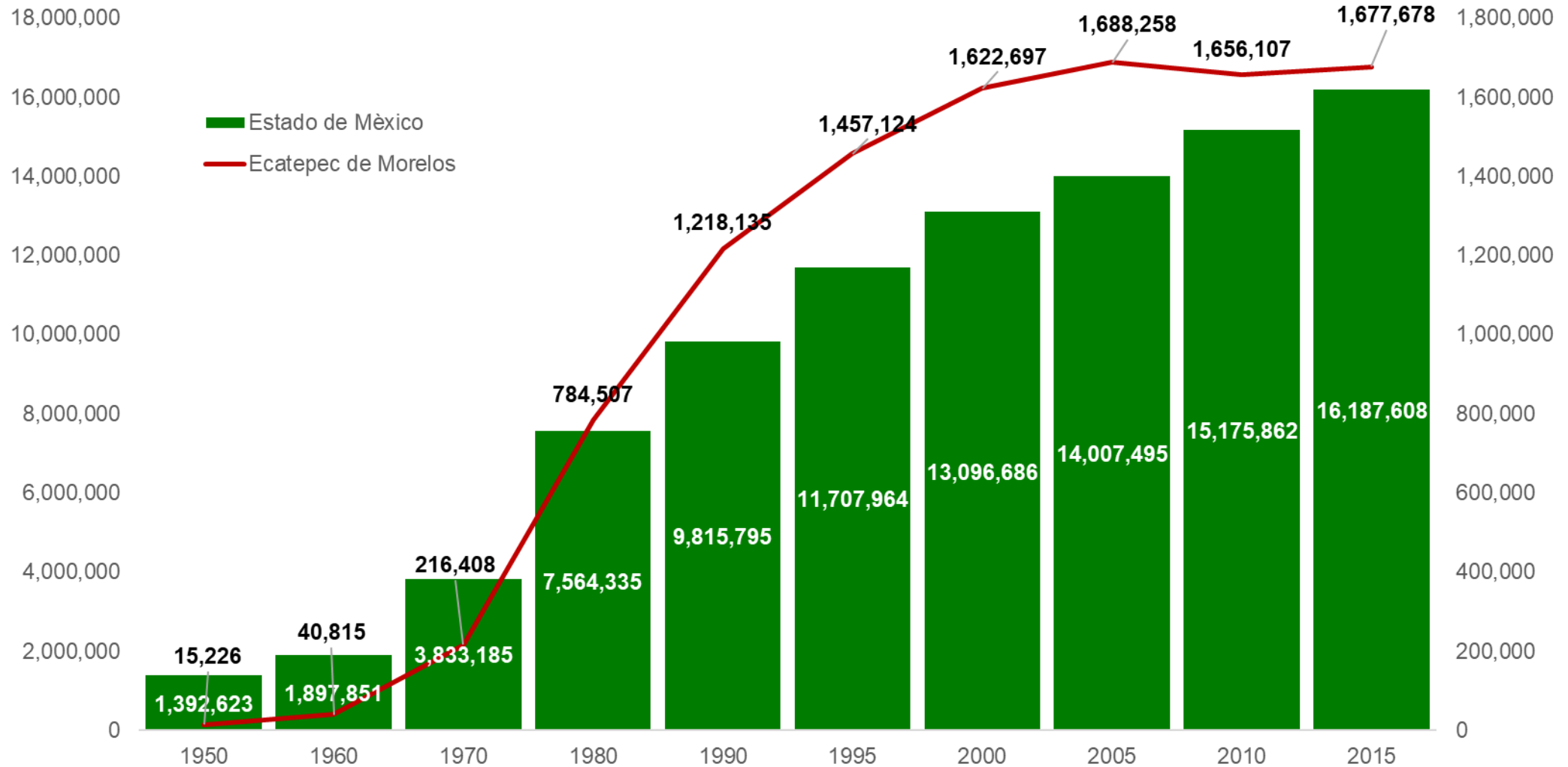


**LA POLÍTICA SOCIAL EN EL MUNICIPIO DE
ECATEPEC DE MORELOS. EVOLUCIÓN, SITUACIÓN
ACTUAL Y PERSPECTIVA PARA EL PERIODO 2017-
2023**

EVOLUCIÓN DE LA POBLACIÓN EN EL MUNICIPIO DE ECATEPEC DE MORELOS



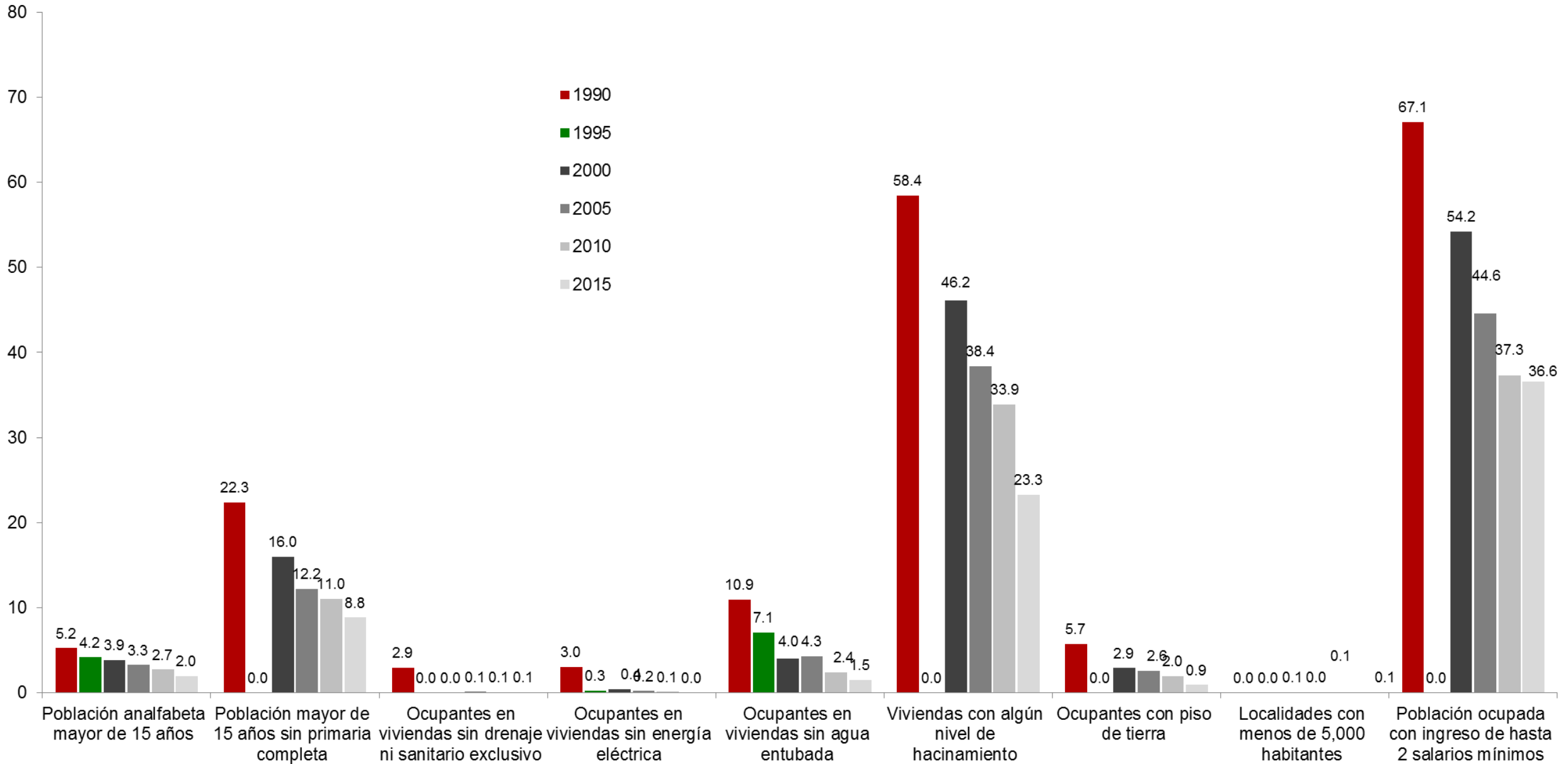
Fuente: elaborado con base en información de los Censos y Conteos de Población y Vivienda del Instituto Nacional de Estadística y Geografía (INEGI).

INDICADORES DE MARGINACIÓN EN EL MUNICIPIO DE ECATEPEC DE MORELOS

Variables	Año					
	1990	1995	2000	2005	2010	2015
Población en millones	1,218,135	1,457,124	1,622,697	1,688,258	1,656,107	1,677,678
Lugar que ocupa en el contexto nacional	2297	2222	2321	2347	2352	2376
Lugar que ocupa en el contexto estatal	111	0	108	111	0	113
Indicadores de Marginación (%)						
Población analfabeta mayor de 15 años	5.2	4.2	3.9	3.3	2.7	2.0
Población mayor de 15 años sin primaria completa	22.3	0.0	16.0	12.2	11.0	8.8
Ocupantes en viviendas sin drenaje ni sanitario exclusivo	2.9	0.0	0.0	0.1	0.1	0.1
Ocupantes en viviendas sin energía eléctrica	3.0	0.3	0.4	0.2	0.1	0.0
Ocupantes en viviendas sin agua entubada	10.9	7.1	4.0	4.3	2.4	1.5
Viviendas con algún nivel de hacinamiento	58.4	0.0	46.2	38.4	33.9	23.3
Ocupantes con piso de tierra	5.7	0.0	2.9	2.6	2.0	0.9
Localidades con menos de 5,000 habitantes	0.0	0.0	0.1	0.0	0.1	0.1
Población ocupada con ingreso de hasta 2 salarios mínimos	67.1	0.0	54.2	44.6	37.3	36.6
Índice de marginación	-1.7	-1.4	-1.6	-1.6	-1.6	-1.6
Grado de marginación	Muy bajo	Muy bajo	Muy bajo	Muy bajo	Muy bajo	Muy bajo

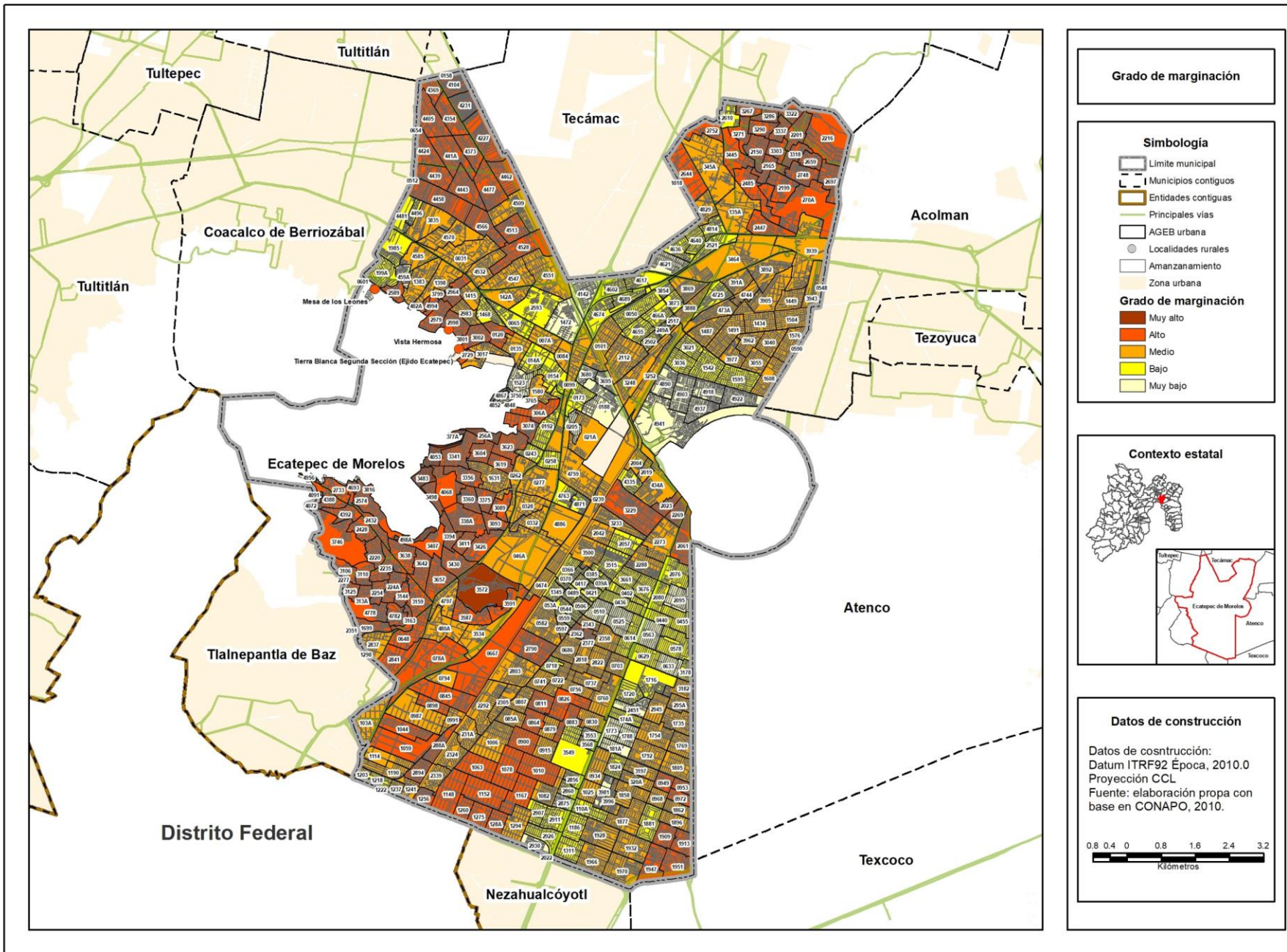
Fuente: elaboración propia con base en información del Consejo Nacional de Población (CONAPO).

INDICADORES DE MARGINACIÓN EN EL MUNICIPIO DE ECATEPEC DE MORELOS



Fuente: elaboración propia con base en información del Consejo Nacional de Población (CONAPO).

Grado de marginación urbana y rural del municipio de Ecatepec de Morelos, 2010

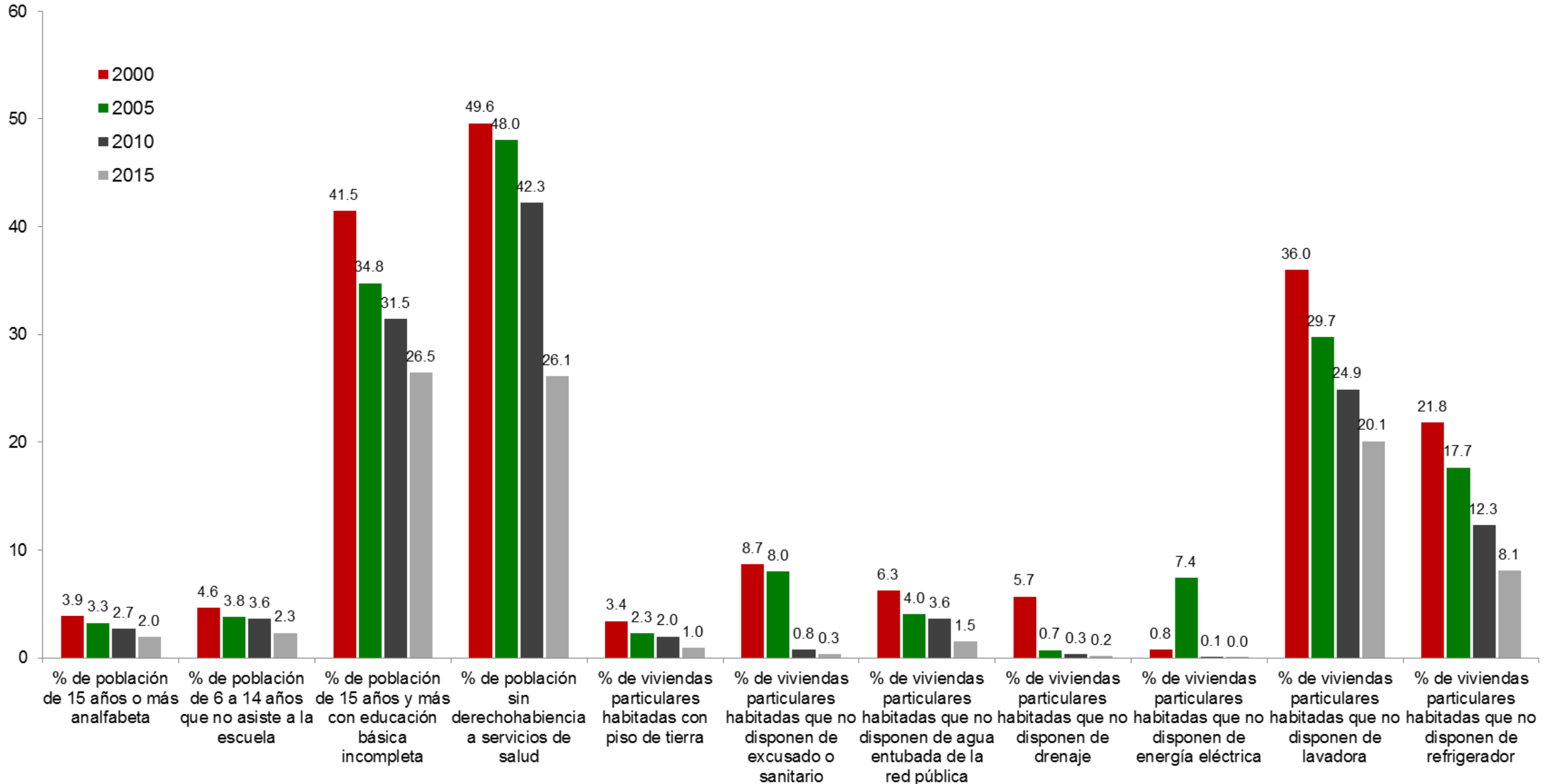


INDICADORES DE REZAGO SOCIAL EN EL MUNICIPIO DE ECATEPEC DE MORELOS

Concepto	Año			
	2000	2005	2010	2015
Población total	1,622,697	1,688,258	1,656,107	1,677,678
% de población de 15 años o más analfabeta	4	3	3	2
% de población de 6 a 14 años que no asiste a la escuela	4.62	3.77	3.63	2.32
% de población de 15 años y más con educación básica incompleta	41.46	34.77	31.45	26.49
% de población sin derechohabiencia a servicios de salud	49.61	48.03	42.26	26.14
% de viviendas particulares habitadas con piso de tierra	3.42	2.27	1.97	0.96
% de viviendas particulares habitadas que no disponen de excusado o sanitario	8.66	8.04	0.77	0.32
% de viviendas particulares habitadas que no disponen de agua entubada de la red pública	6.27	4.05	3.62	1.51
% de viviendas particulares habitadas que no disponen de drenaje	5.69	0.72	0.32	0.20
% de viviendas particulares habitadas que no disponen de energía eléctrica	0.77	7.40	0.11	0.02
% de viviendas particulares habitadas que no disponen de lavadora	36.02	29.75	24.90	20.10
% de viviendas particulares habitadas que no disponen de refrigerador	21.80	17.66	12.31	8.11
Índice de rezago social	-1.6748	-1.3080	-1.3687	-1.3610
Grado de rezago social	Muy bajo	Muy bajo	Muy bajo	Muy bajo
Lugar que ocupa en el contexto nacional	2,350	2,262	2,326	2,394

Fuente: Consejo Nacional de Evaluación de la Política de Desarrollo Social, Índice de Rezago Social, CONEVAL, México.

INDICADORES DE REZAGO SOCIAL EN EL MUNICIPIO DE ECATEPEC DE MORELOS

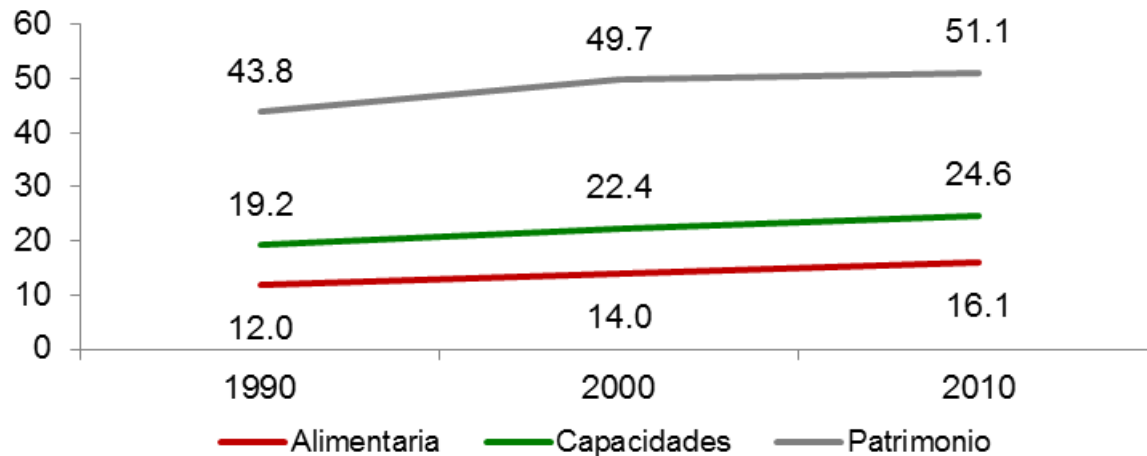


POBREZA POR INGRESOS EN EL MUNICIPIO DE ECATEPEC DE MORELOS

Concepto	1990	2000	2010
Alimentaria	12.0	14.0	16.1
Capacidades	19.2	22.4	24.6
Patrimonio	43.8	49.7	51.1
Coeficiente de Gini	0.4184	0.4101	0.3962

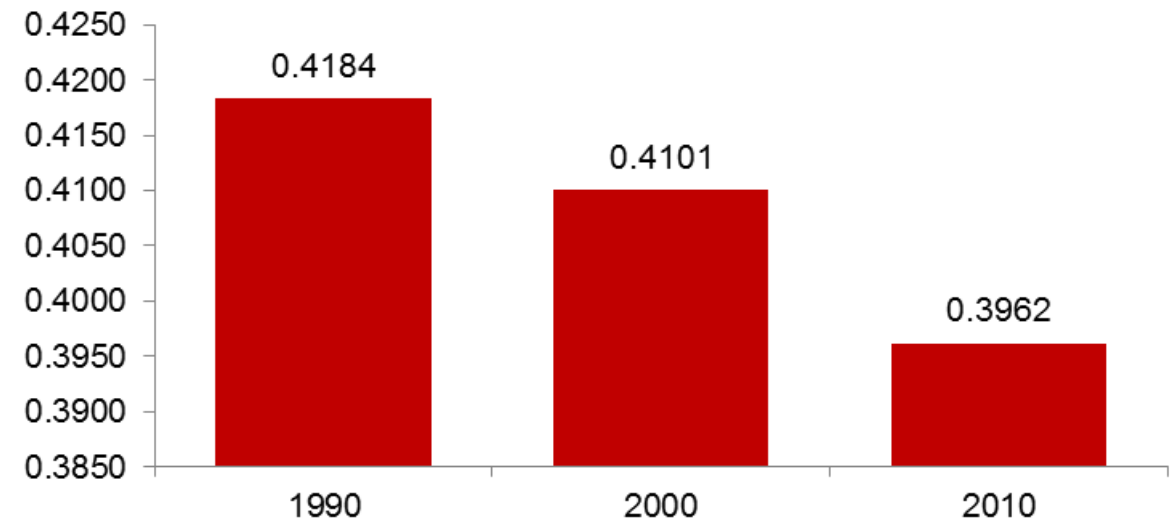
Fuente: Consejo Nacional de Evaluación de la Política de Desarrollo Social. "Evolución de la pobreza por ingresos 1990-2010". C:\Users\amreyest\Downloads\Evolucion_pobreza_ingresos_1990_2010 (3).zip (Fecha de consulta: 4 de septiembre de 2017).

Pobreza por ingresos



Fuente: Consejo Nacional de Evaluación de la Política de Desarrollo Social. "Evolución de la pobreza por ingresos 1990-2010".

Coeficiente de Gini



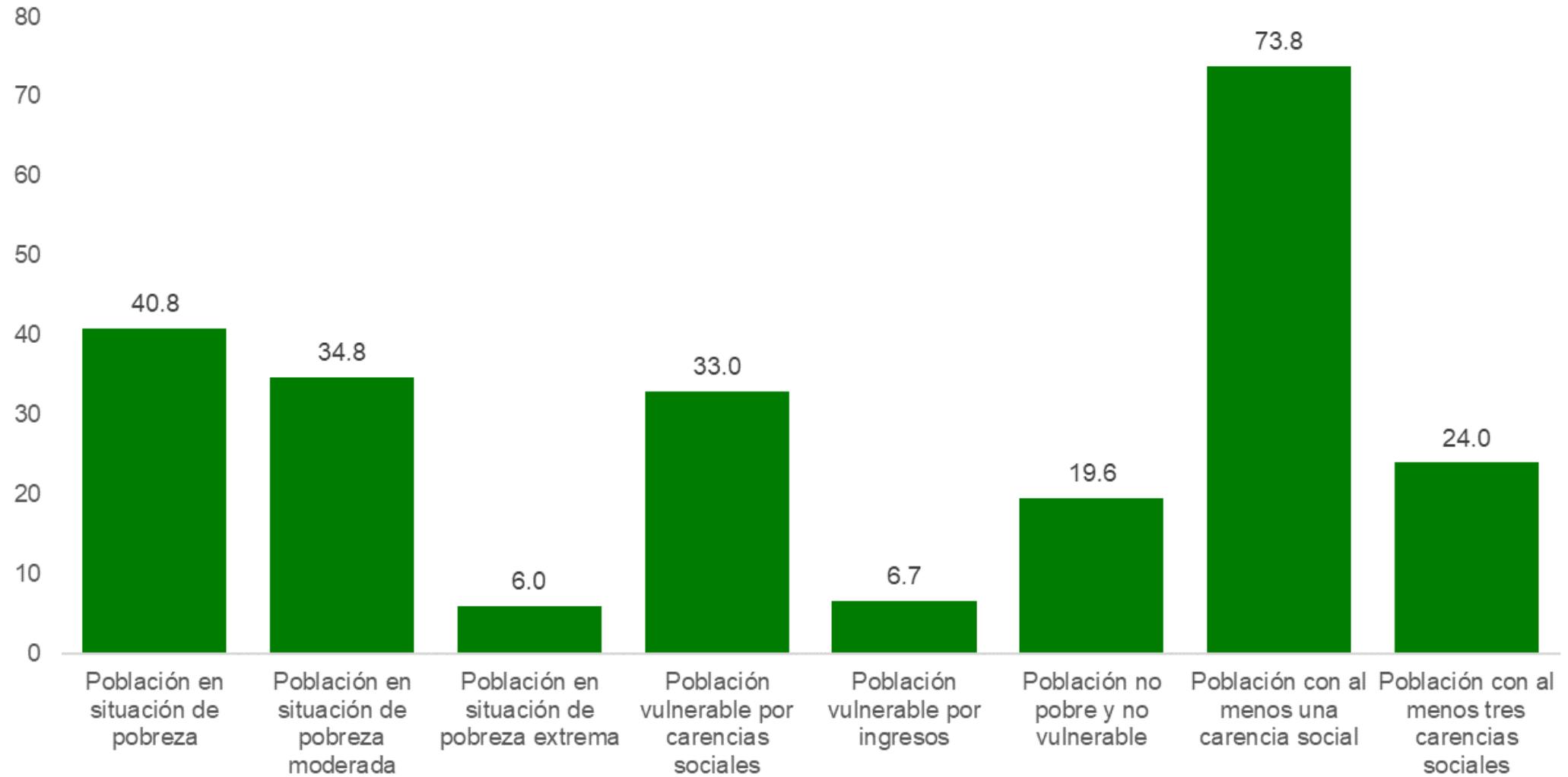
Fuente: Consejo Nacional de Evaluación de la Política de Desarrollo Social. "Evolución de la pobreza por ingresos 1990-2010".

POBREZA MULTIDIMENSIONAL EN EL MUNICIPIO DE ECATEPEC DE MORELOS, 2010

Concepto		Porcentaje	Número de personas
Pobreza	Población en situación de pobreza	40.8	723,559
	Población en situación de pobreza moderada	34.8	616,537
	Población en situación de pobreza extrema	6.0	107,023
	Población vulnerable por carencias sociales	33.0	584,364
	Población vulnerable por ingresos	6.7	118,274
	Población no pobre y no vulnerable	19.6	346,958
Privación social	Población con al menos una carencia social	73.8	1,307,924
	Población con al menos tres carencias sociales	24.0	425,196
Indicadores de carencia social	Rezago educativo	17.8	314,747
	Carencia por acceso a los servicios de salud	40.3	713,991
	Carencia por acceso a la seguridad social	55.3	980,002
	Carencia por calidad y espacios de la vivienda	9.7	172,080
	Carencia por acceso a los servicios básicos en la vivienda	5.6	99,634
	Carencia por acceso a la alimentación	31.1	550,683
Bienestar	Población con un ingreso inferior a la línea de bienestar mínimo	11.1	197,247
	Población con un ingreso inferior a la línea de bienestar	47.5	841,833

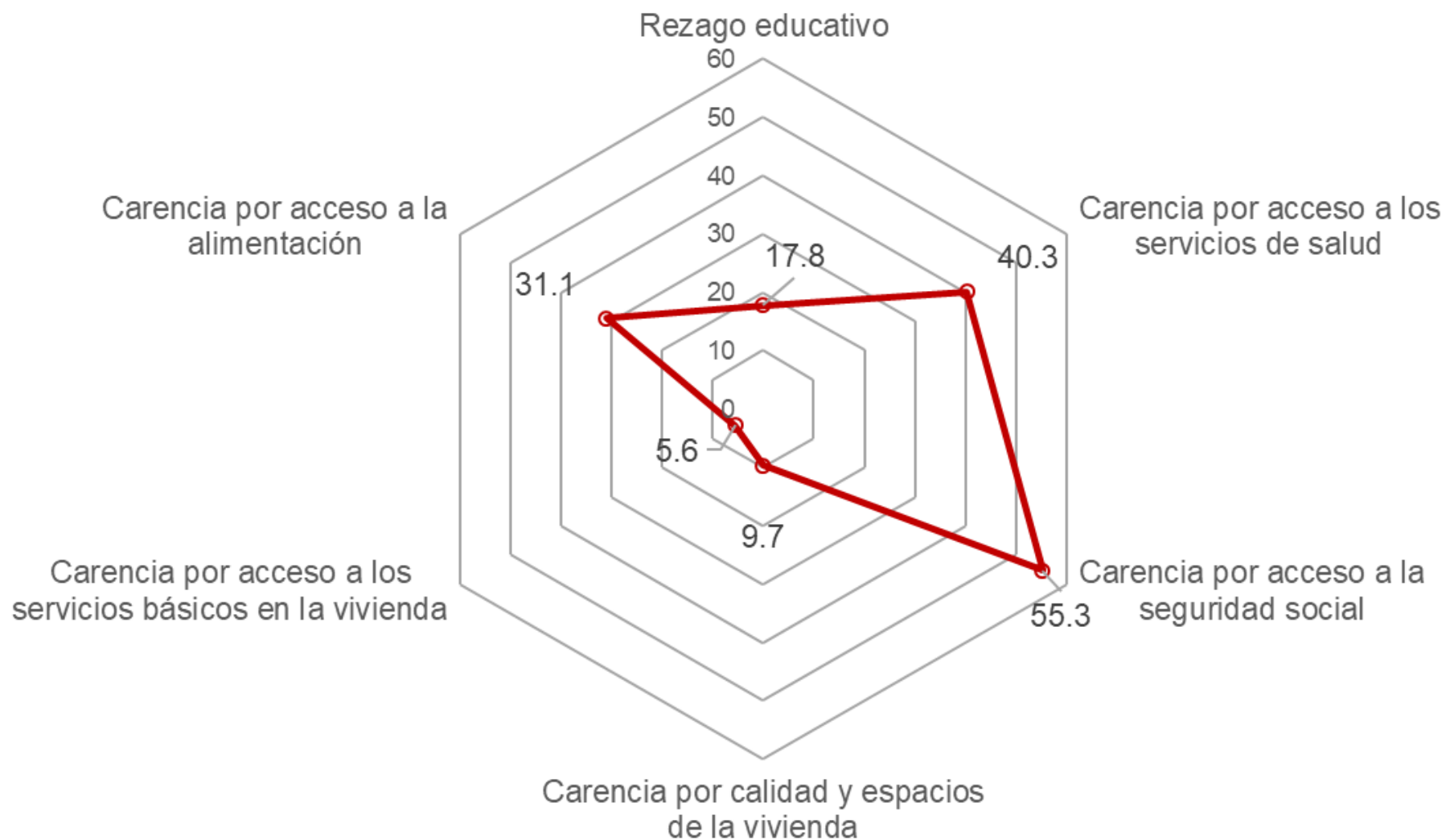
Fuente: estimaciones del CONEVAL con base en el MCS-ENIGH 2010 y la muestra del Censo de Población y Vivienda 2010.

INDICADORES DE POBREZA MULTIDIMENSIONAL Y PRIVACIÓN SOCIAL EN EL MUNICIPIO DE ECATEPEC DE MORELOS, 2010



Fuente: estimaciones del CONEVAL con base en el MCS-ENIGH 2010 y la muestra del Censo de Población y Vivienda 2010.

INDICADORES DE CARENCIA SOCIAL EN EL MUNICIPIO DE ECATEPEC DE MORELOS, 2010



Fuente: estimaciones del CONEVAL con base en el MCS-ENIGH 2010 y la muestra del Censo de Población y Vivienda 2010.