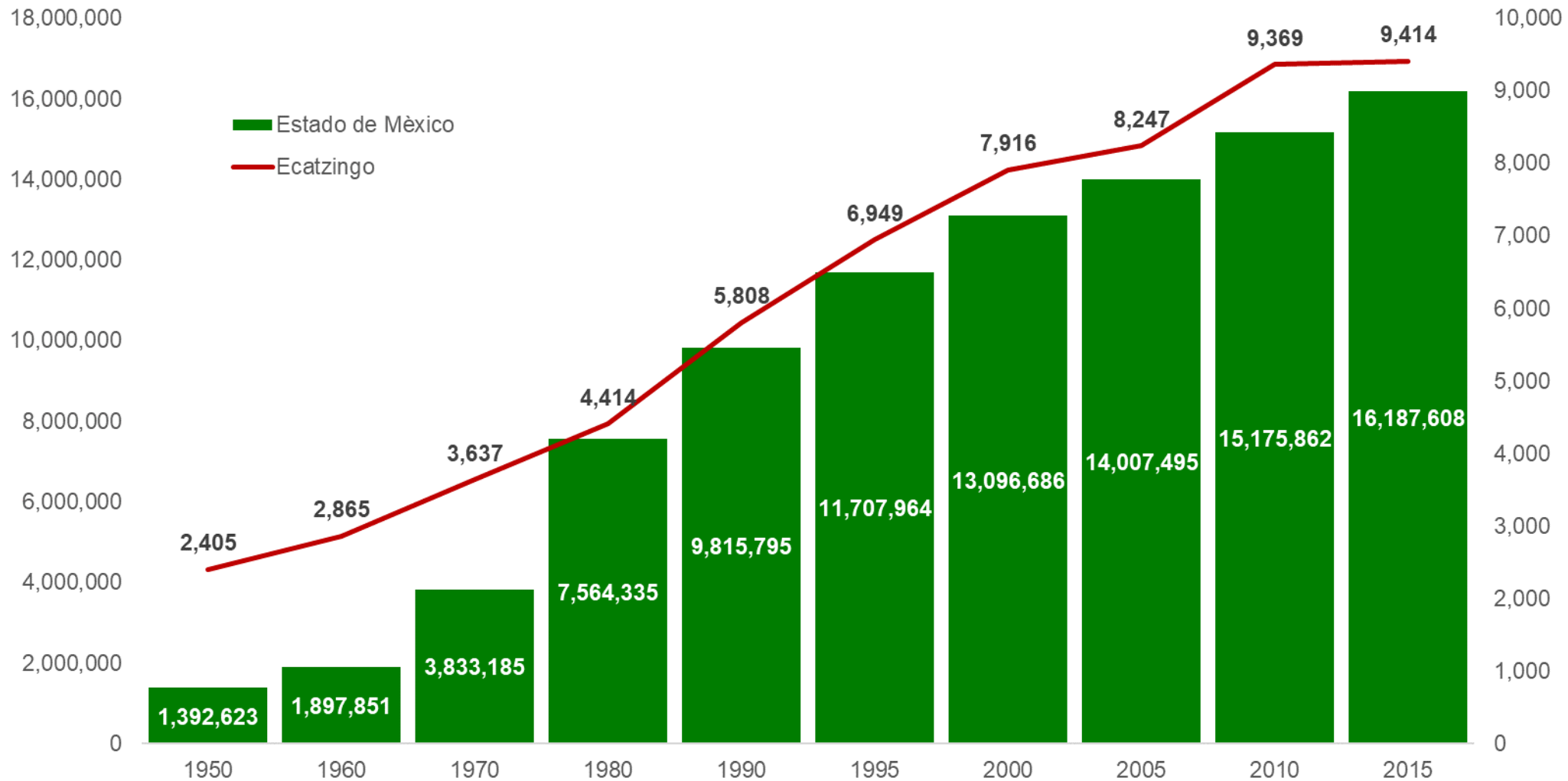


**LA POLÍTICA SOCIAL EN EL MUNICIPIO DE
ECATZINGO. EVOLUCIÓN, SITUACIÓN ACTUAL Y
PERSPECTIVA PARA EL PERIODO 2017-2023**

EVOLUCIÓN DE LA POBLACIÓN EN EL MUNICIPIO DE ECATZINGO



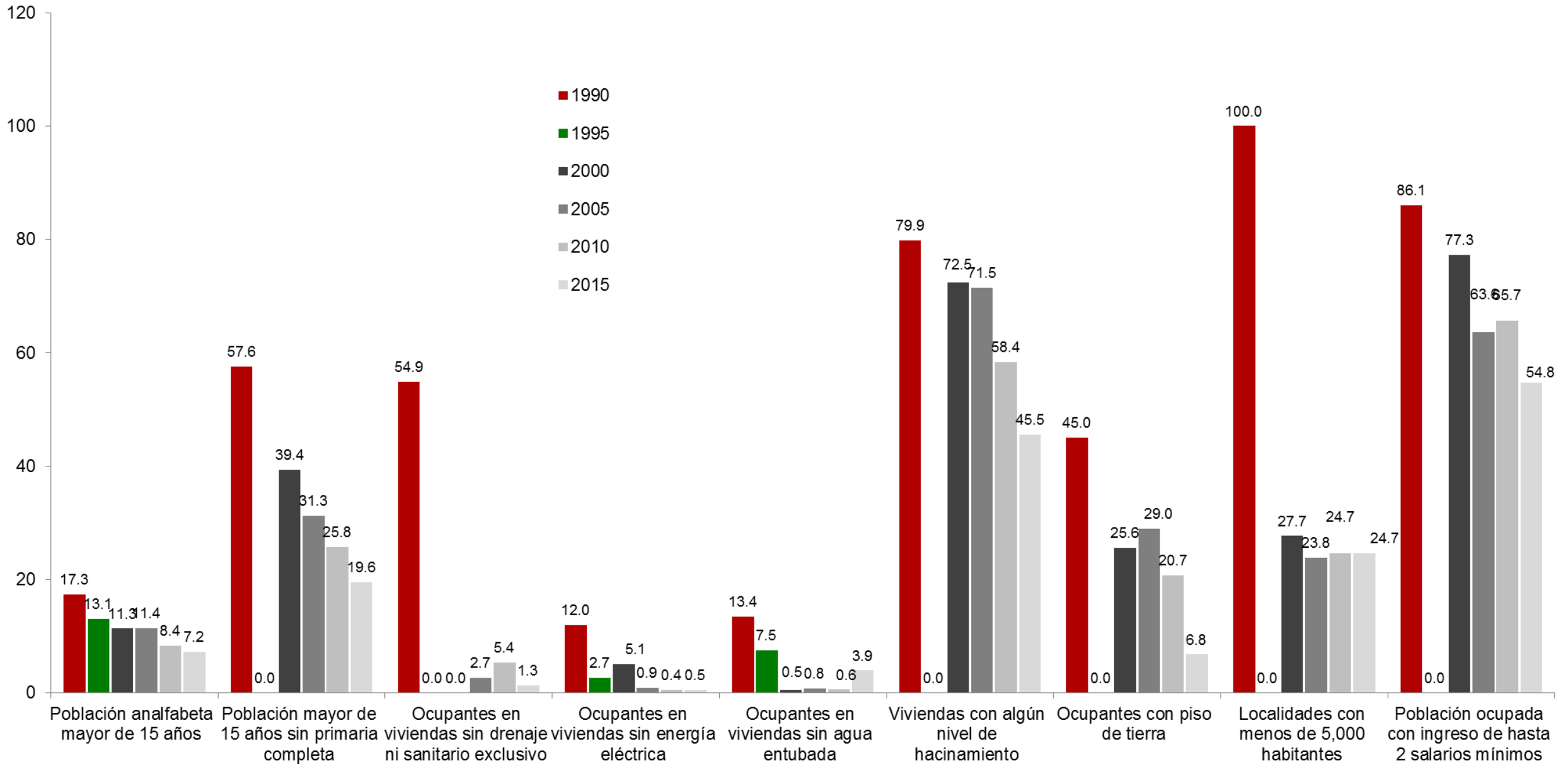
Fuente: elaborado con base en información de los Censos y Conteos de Población y Vivienda del Instituto Nacional de Estadística y Geografía (INEGI).

INDICADORES DE MARGINACIÓN EN EL MUNICIPIO DE ECATZINGO

Variables	Año					
	1990	1995	2000	2005	2010	2015
Población en millones	5,808	6,949	7,916	8,247	9,369	9,414
Lugar que ocupa en el contexto nacional	1045	1216	1465	1519	1465	1621
Lugar que ocupa en el contexto estatal	27	0	37	38	0	43
Indicadores de Marginación (%)						
Población analfabeta mayor de 15 años	17.3	13.1	11.3	11.4	8.4	7.2
Población mayor de 15 años sin primaria completa	57.6	0.0	39.4	31.3	25.8	19.6
Ocupantes en viviendas sin drenaje ni sanitario exclusivo	54.9	0.0	0.0	2.7	5.4	1.3
Ocupantes en viviendas sin energía eléctrica	12.0	2.7	5.1	0.9	0.4	0.5
Ocupantes en viviendas sin agua entubada	13.4	7.5	0.5	0.8	0.6	3.9
Viviendas con algún nivel de hacinamiento	79.9	0.0	72.5	71.5	58.4	45.5
Ocupantes con piso de tierra	45.0	0.0	25.6	29.0	20.7	6.8
Localidades con menos de 5,000 habitantes	100.0	0.0	27.7	23.8	24.7	24.7
Población ocupada con ingreso de hasta 2 salarios mínimos	86.1	0.0	77.3	63.6	65.7	54.8
Índice de marginación	0.2	0.0	-0.3	-0.4	-0.3	-0.5
Grado de marginación	Alto	Medio	Medio	Medio	Medio	Bajo

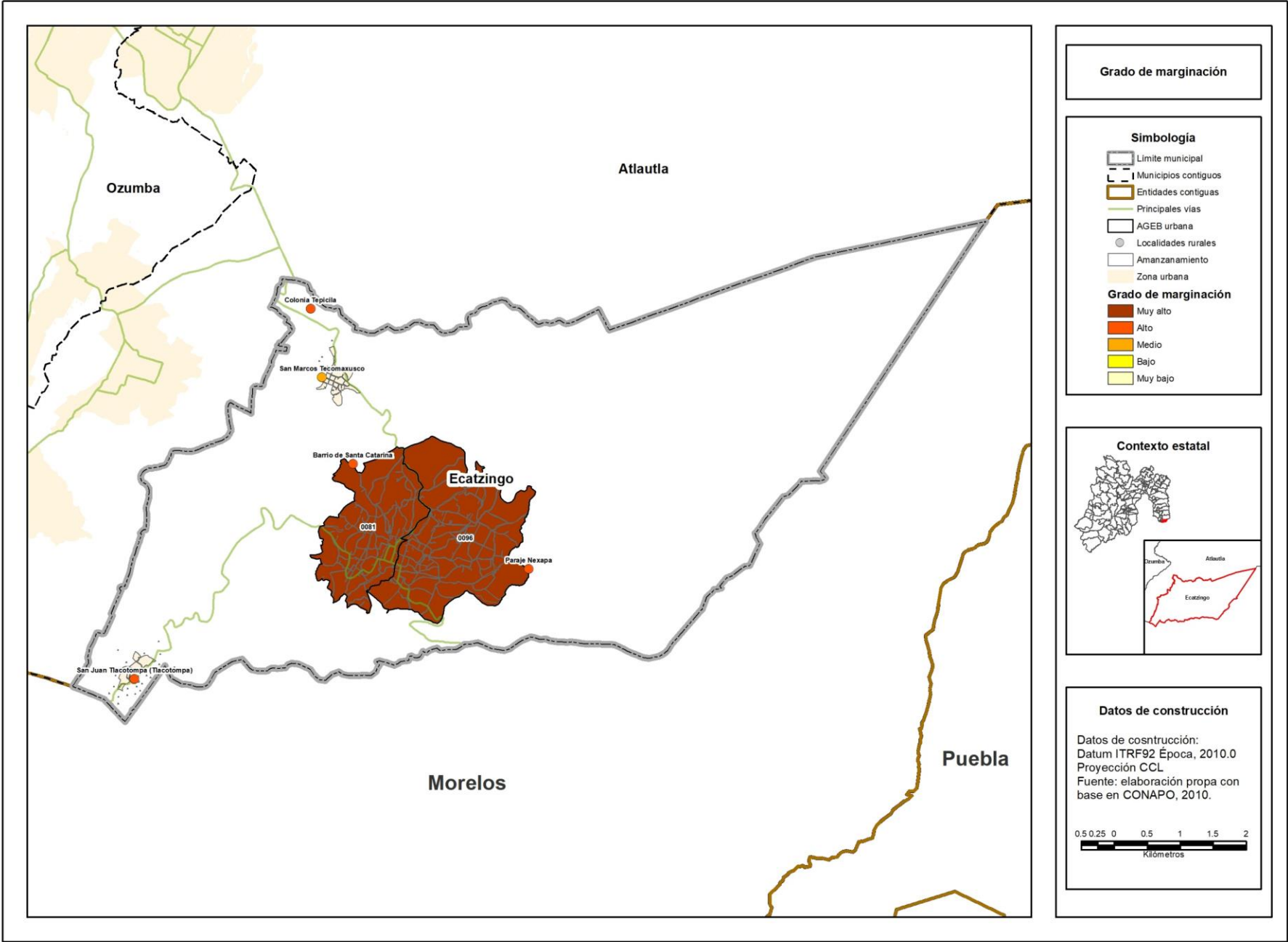
Fuente: elaboración propia con base en información del Consejo Nacional de Población (CONAPO).

INDICADORES DE MARGINACIÓN EN EL MUNICIPIO DE ECATZINGO



Fuente: elaboración propia con base en información del Consejo Nacional de Población (CONAPO).

Grado de marginación urbana y rural del municipio de Ecatzingo, 2010

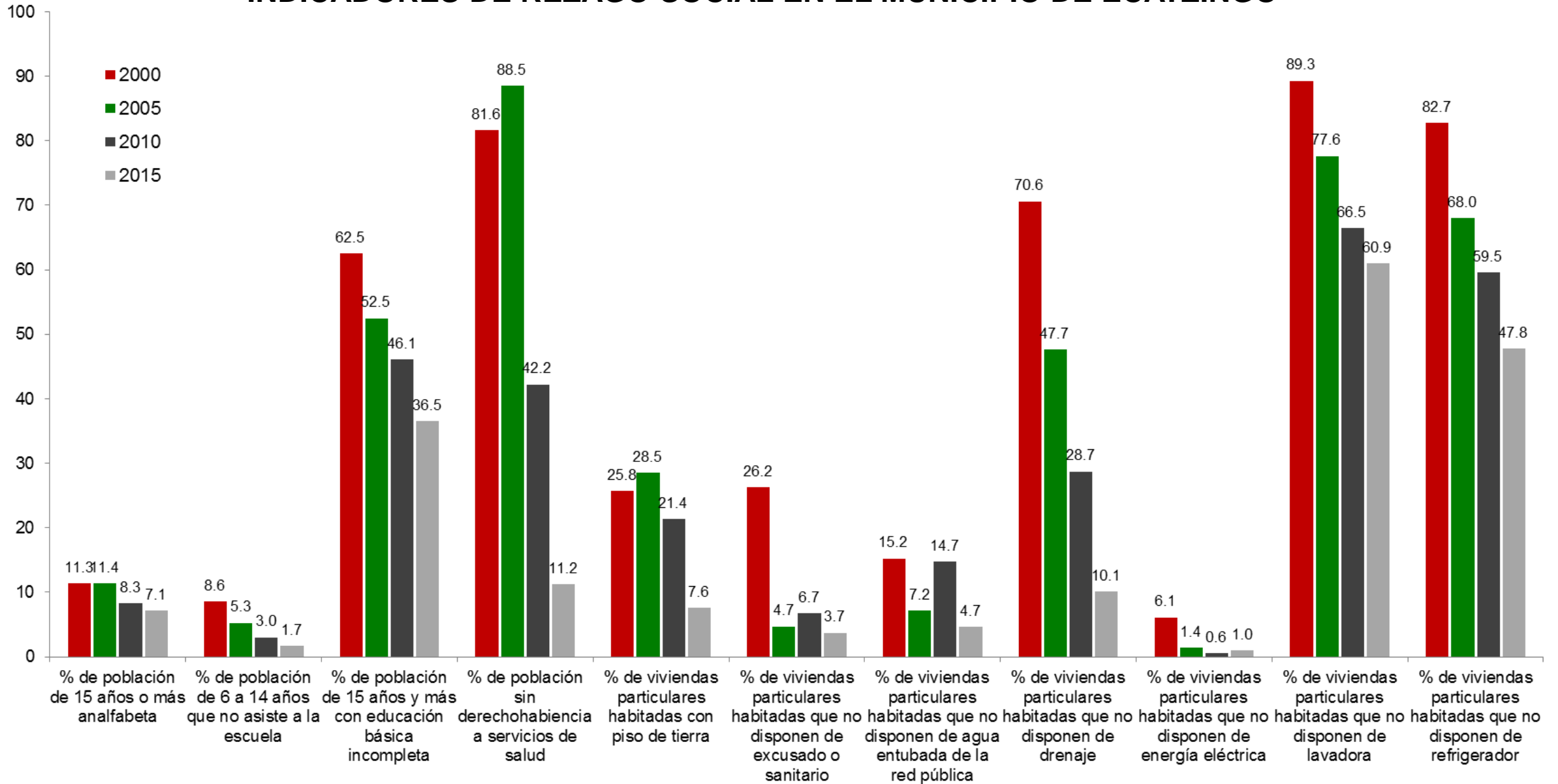


INDICADORES DE REZAGO SOCIAL EN EL MUNICIPIO DE ECATZINGO

Concepto	Año			
	2000	2005	2010	2015
Población total	7,916	8,247	9,369	9,414
% de población de 15 años o más analfabeta	11	11	8	7
% de población de 6 a 14 años que no asiste a la escuela	8.60	5.26	3.03	1.69
% de población de 15 años y más con educación básica incompleta	62.53	52.47	46.05	36.48
% de población sin derechohabiencia a servicios de salud	81.63	88.46	42.22	11.22
% de viviendas particulares habitadas con piso de tierra	25.76	28.50	21.36	7.60
% de viviendas particulares habitadas que no disponen de excusado o sanitario	26.24	4.73	6.75	3.71
% de viviendas particulares habitadas que no disponen de agua entubada de la red pública	15.25	7.16	14.71	4.66
% de viviendas particulares habitadas que no disponen de drenaje	70.60	47.67	28.74	10.13
% de viviendas particulares habitadas que no disponen de energía eléctrica	6.11	1.44	0.58	1.00
% de viviendas particulares habitadas que no disponen de lavadora	89.29	77.61	66.46	60.92
% de viviendas particulares habitadas que no disponen de refrigerador	82.69	67.96	59.51	47.81
Índice de rezago social	0.0529	0.1870	-0.0356	-0.2779
Grado de rezago social	Medio	Medio	Bajo	Medio
Lugar que ocupa en el contexto nacional	1,189	991	1,147	1,295

Fuente: Consejo Nacional de Evaluación de la Política de Desarrollo Social, Índice de Rezago Social, CONEVAL, México.

INDICADORES DE REZAGO SOCIAL EN EL MUNICIPIO DE ECATZINGO



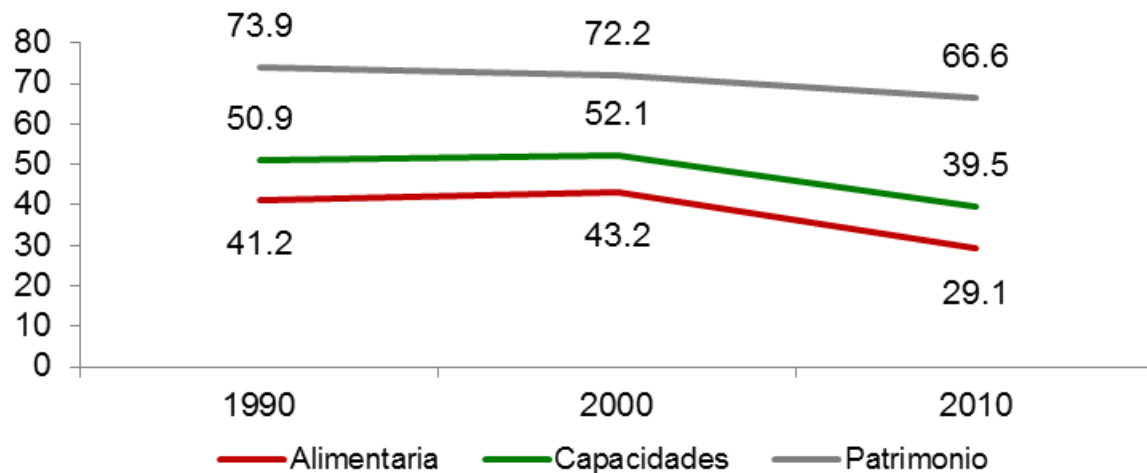
Fuente: Consejo Nacional de Evaluación de la Política de Desarrollo Social, Índice de Rezago Social, CONEVAL, México.

POBREZA POR INGRESOS EN EL MUNICIPIO DE ECATZINGO

Concepto	1990	2000	2010
Alimentaria	41.2	43.2	29.1
Capacidades	50.9	52.1	39.5
Patrimonio	73.9	72.2	66.6
Coeficiente de Gini	0.3605	0.4347	0.3581

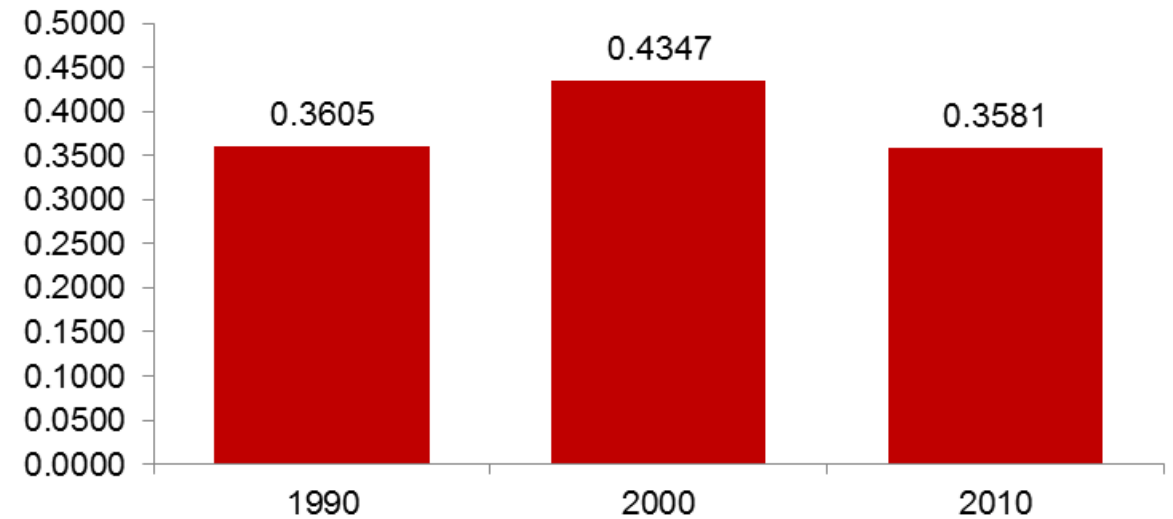
Fuente: Consejo Nacional de Evaluación de la Política de Desarrollo Social. "Evolución de la pobreza por ingresos 1990-2010". C:\Users\lamreyest\Downloads\Evolucion_pobreza_ingresos_1990_2010 (3).zip (Fecha de consulta: 4 de septiembre de 2017).

Pobreza por ingresos



Fuente: Consejo Nacional de Evaluación de la Política de Desarrollo Social. "Evolución de la pobreza por ingresos 1990-2010".

Coeficiente de Gini



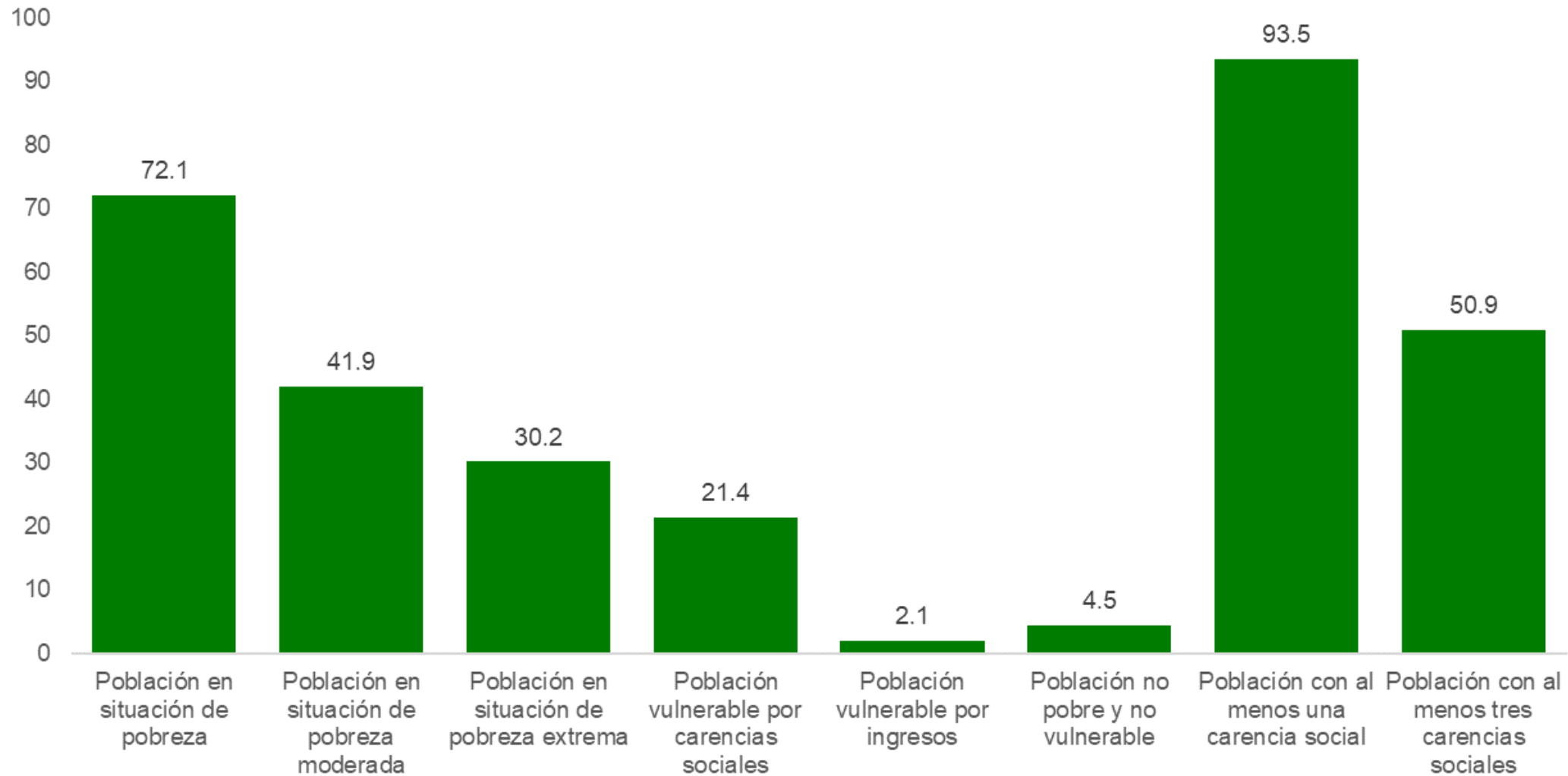
Fuente: Consejo Nacional de Evaluación de la Política de Desarrollo Social. "Evolución de la pobreza por ingresos 1990-2010".

POBREZA MULTIDIMENSIONAL EN EL MUNICIPIO DE ECATZINGO, 2010

	Concepto	Porcentaje	Número de personas
Pobreza	Población en situación de pobreza	72.1	4,461
	Población en situación de pobreza moderada	41.9	2,594
	Población en situación de pobreza extrema	30.2	1,867
	Población vulnerable por carencias sociales	21.4	1,321
	Población vulnerable por ingresos	2.1	128
	Población no pobre y no vulnerable	4.5	276
Privación social	Población con al menos una carencia social	93.5	5,782
	Población con al menos tres carencias sociales	50.9	3,148
Indicadores de carencia social	Rezago educativo	21.5	1,330
	Carencia por acceso a los servicios de salud	31.6	1,954
	Carencia por acceso a la seguridad social	78.0	4,828
	Carencia por calidad y espacios de la vivienda	34.9	2,159
	Carencia por acceso a los servicios básicos en la vivienda	57.7	3,569
	Carencia por acceso a la alimentación	36.9	2,282
Bienestar	Población con un ingreso inferior a la línea de bienestar mínimo	43.3	2,680
	Población con un ingreso inferior a la línea de bienestar	74.2	4,589

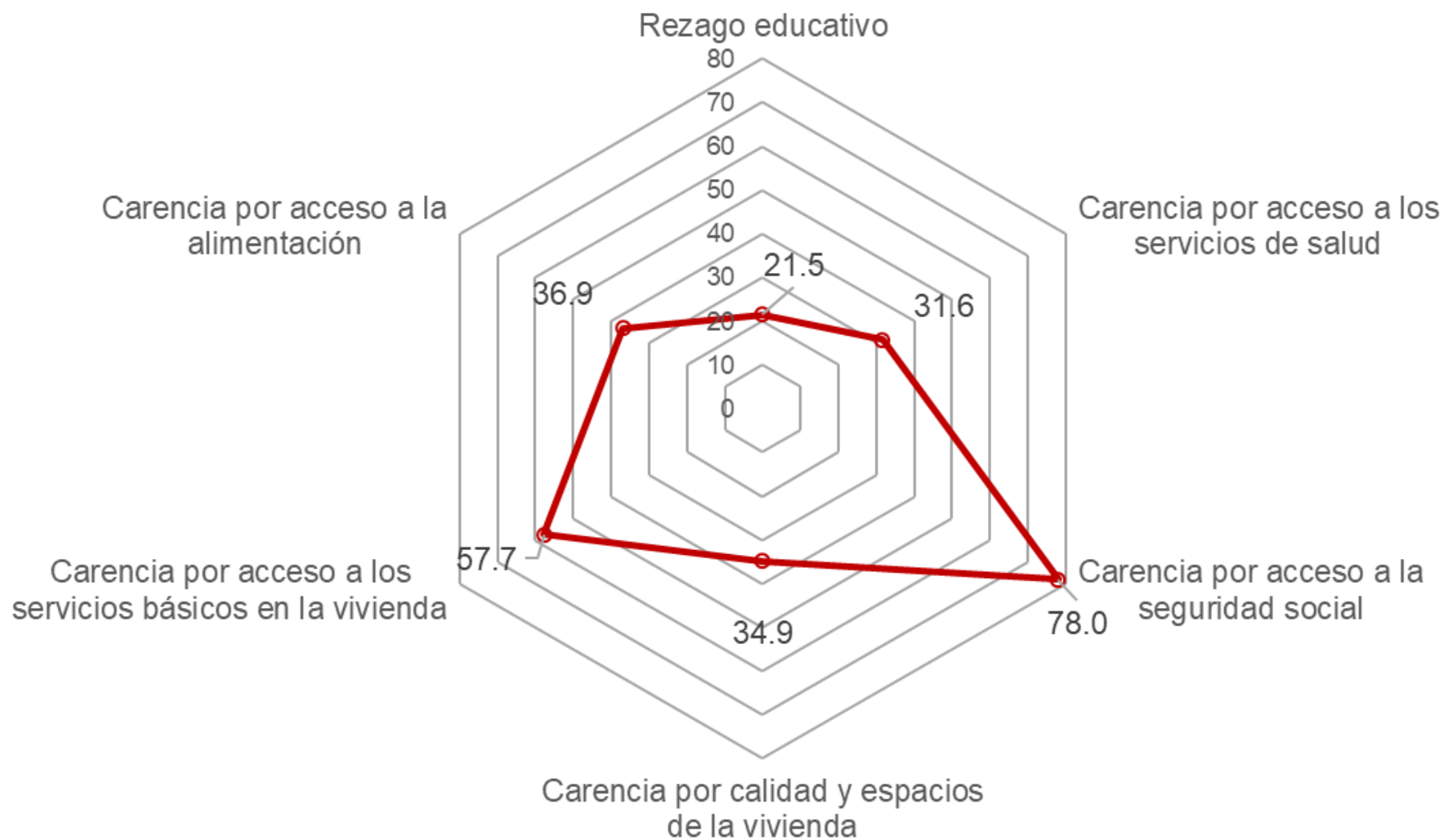
Fuente: estimaciones del CONEVAL con base en el MCS-ENIGH 2010 y la muestra del Censo de Población y Vivienda 2010.

INDICADORES DE POBREZA MULTIDIMENSIONAL Y PRIVACIÓN SOCIAL EN EL MUNICIPIO DE ECATZINGO, 2010



Fuente: estimaciones del CONEVAL con base en el MCS-ENIGH 2010 y la muestra del Censo de Población y Vivienda 2010.

INDICADORES DE CARENCIA SOCIAL EN EL MUNICIPIO DE ECATZINGO, 2010



Fuente: estimaciones del CONEVAL con base en el MCS-ENIGH 2010 y la muestra del Censo de Población y Vivienda 2010.