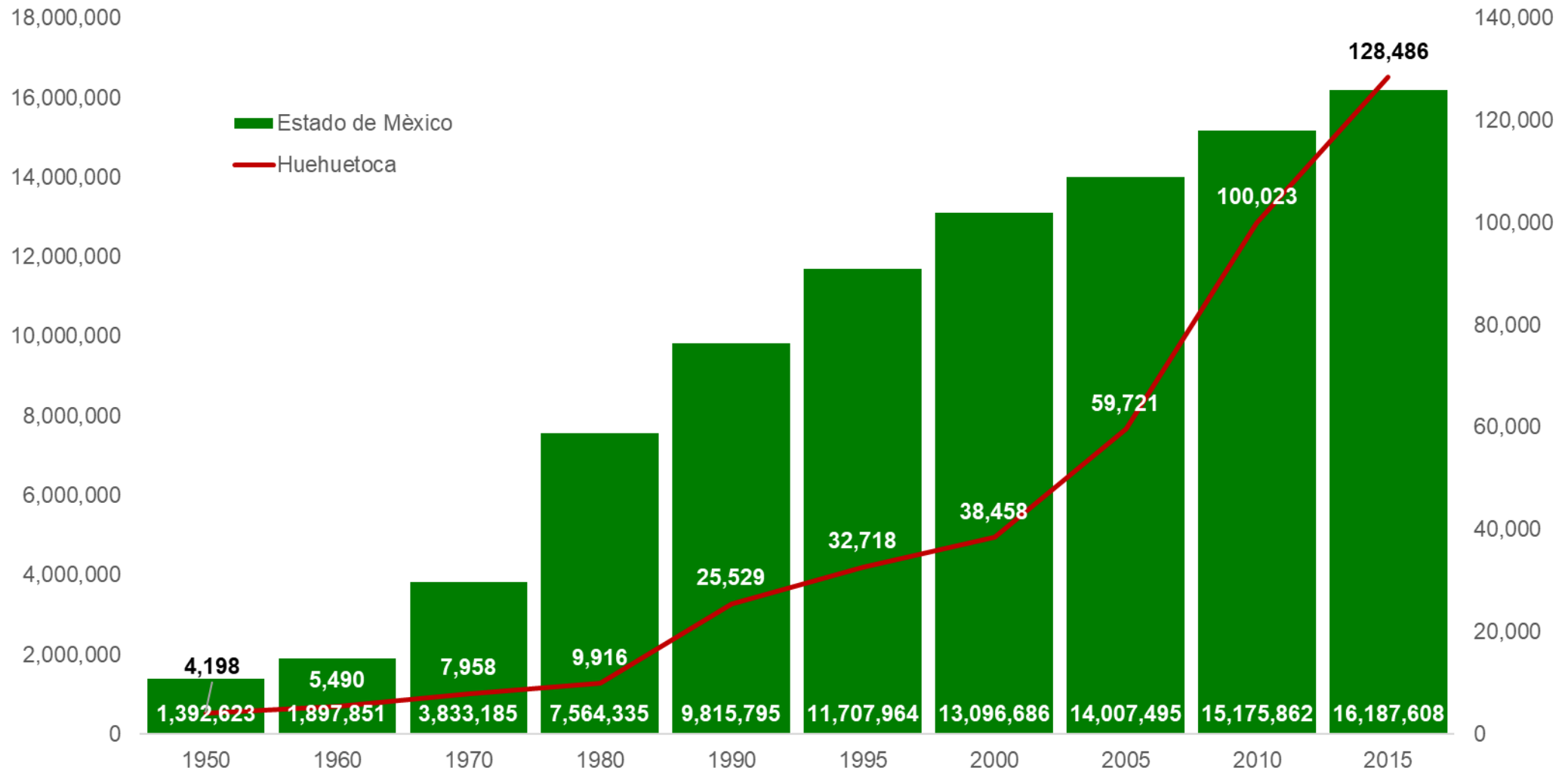


**LA POLÍTICA SOCIAL EN EL MUNICIPIO DE
HUEHUETOCA. EVOLUCIÓN, SITUACIÓN ACTUAL Y
PERSPECTIVA PARA EL PERIODO 2017-2023**

EVOLUCIÓN DE LA POBLACIÓN EN EL MUNICIPIO DE HUEHUETOCA



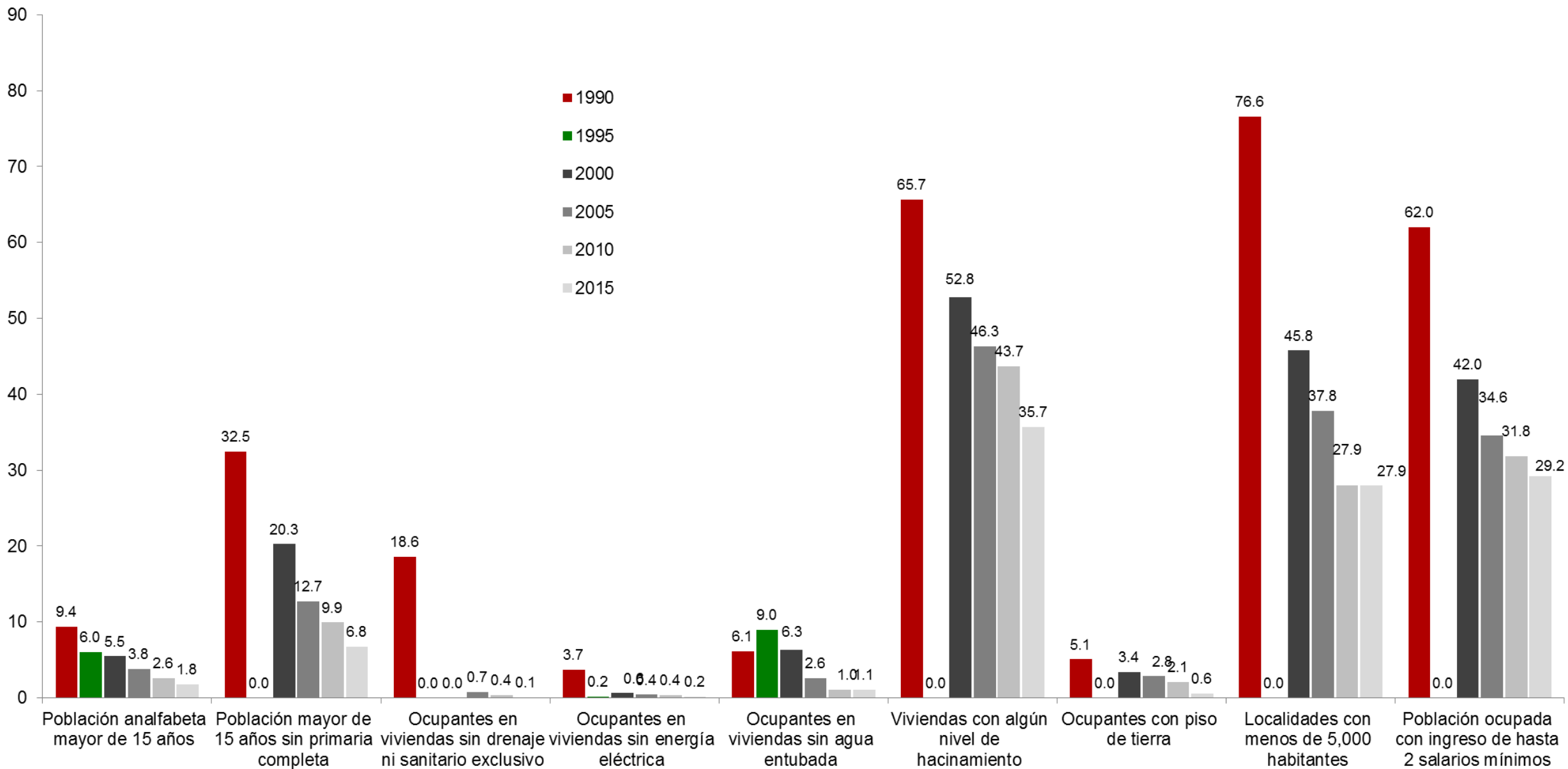
Fuente: elaborado con base en información de los Censos y Conteos de Población y Vivienda del Instituto Nacional de Estadística y Geografía (INEGI).

INDICADORES DE MARGINACIÓN EN EL MUNICIPIO DE HUEHUETOCA

Variables	Año					
	1990	1995	2000	2005	2010	2015
Población en millones	25,529	32,718	38,458	59,721	100,023	128,486
Lugar que ocupa en el contexto nacional	2083	2115	2243	2300	2299	2297
Lugar que ocupa en el contexto estatal	83	0	93	104	0	104
Indicadores de Marginación (%)						
Población analfabeta mayor de 15 años	9.4	6.0	5.5	3.8	2.6	1.8
Población mayor de 15 años sin primaria completa	32.5	0.0	20.3	12.7	9.9	6.8
Ocupantes en viviendas sin drenaje ni sanitario exclusivo	18.6	0.0	0.0	0.7	0.4	0.1
Ocupantes en viviendas sin energía eléctrica	3.7	0.2	0.6	0.4	0.4	0.2
Ocupantes en viviendas sin agua entubada	6.1	9.0	6.3	2.6	1.0	1.1
Viviendas con algún nivel de hacinamiento	65.7	0.0	52.8	46.3	43.7	35.7
Ocupantes con piso de tierra	5.1	0.0	3.4	2.8	2.1	0.6
Localidades con menos de 5,000 habitantes	76.6	0.0	45.8	37.8	27.9	27.9
Población ocupada con ingreso de hasta 2 salarios mínimos	62.0	0.0	42.0	34.6	31.8	29.2
Índice de marginación	-1.2	-1.2	-1.4	-1.5	-1.5	-1.4
Grado de marginación	Bajo	Bajo	Muy bajo	Muy bajo	Muy bajo	Muy bajo

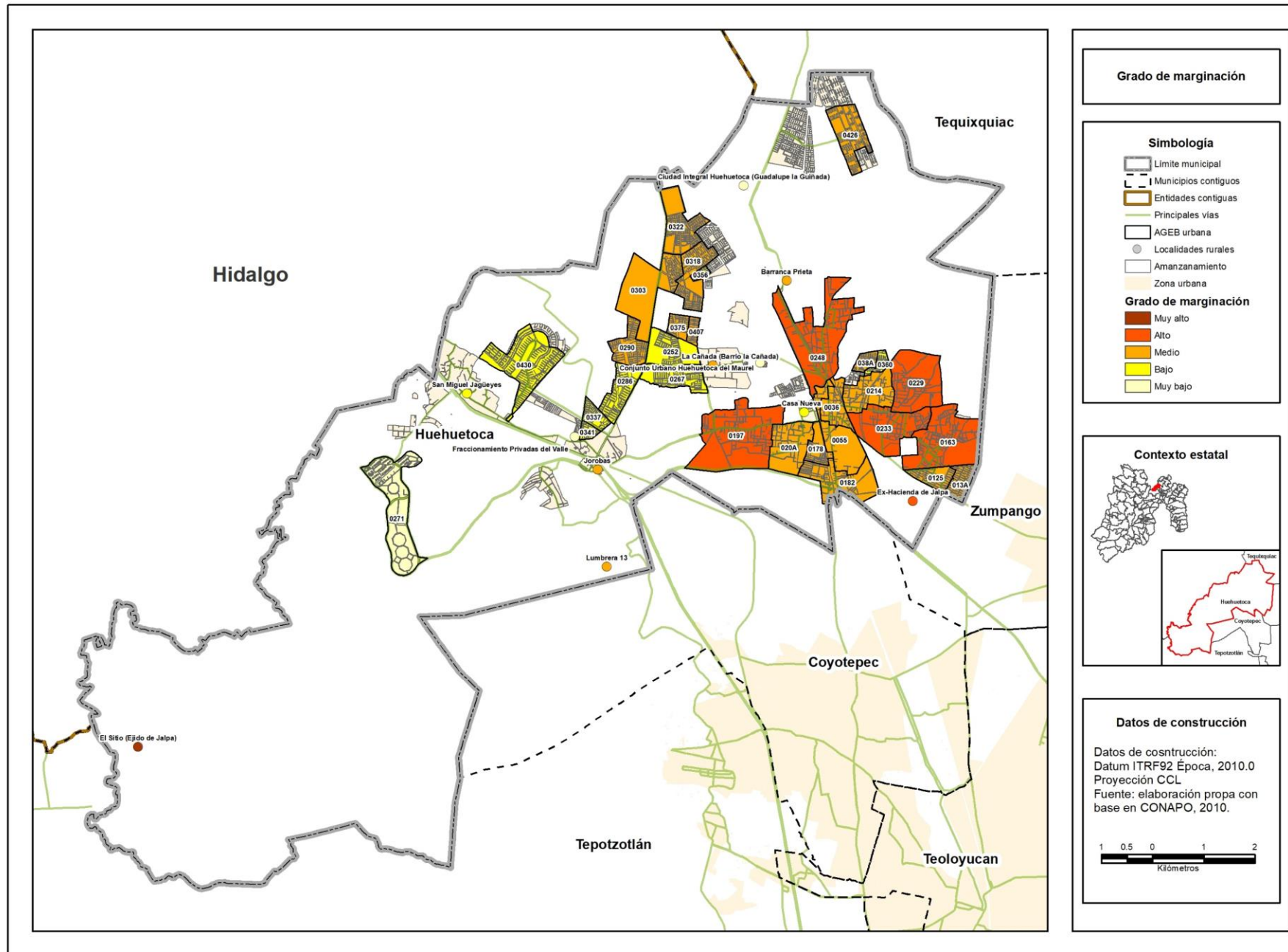
Fuente: elaboración propia con base en información del Consejo Nacional de Población (CONAPO).

INDICADORES DE MARGINACIÓN EN EL MUNICIPIO DE HUEHUETOCA



Fuente: elaboración propia con base en información del Consejo Nacional de Población (CONAPO).

Grado de marginación urbana y rural del municipio de Huehuetoca, 2010

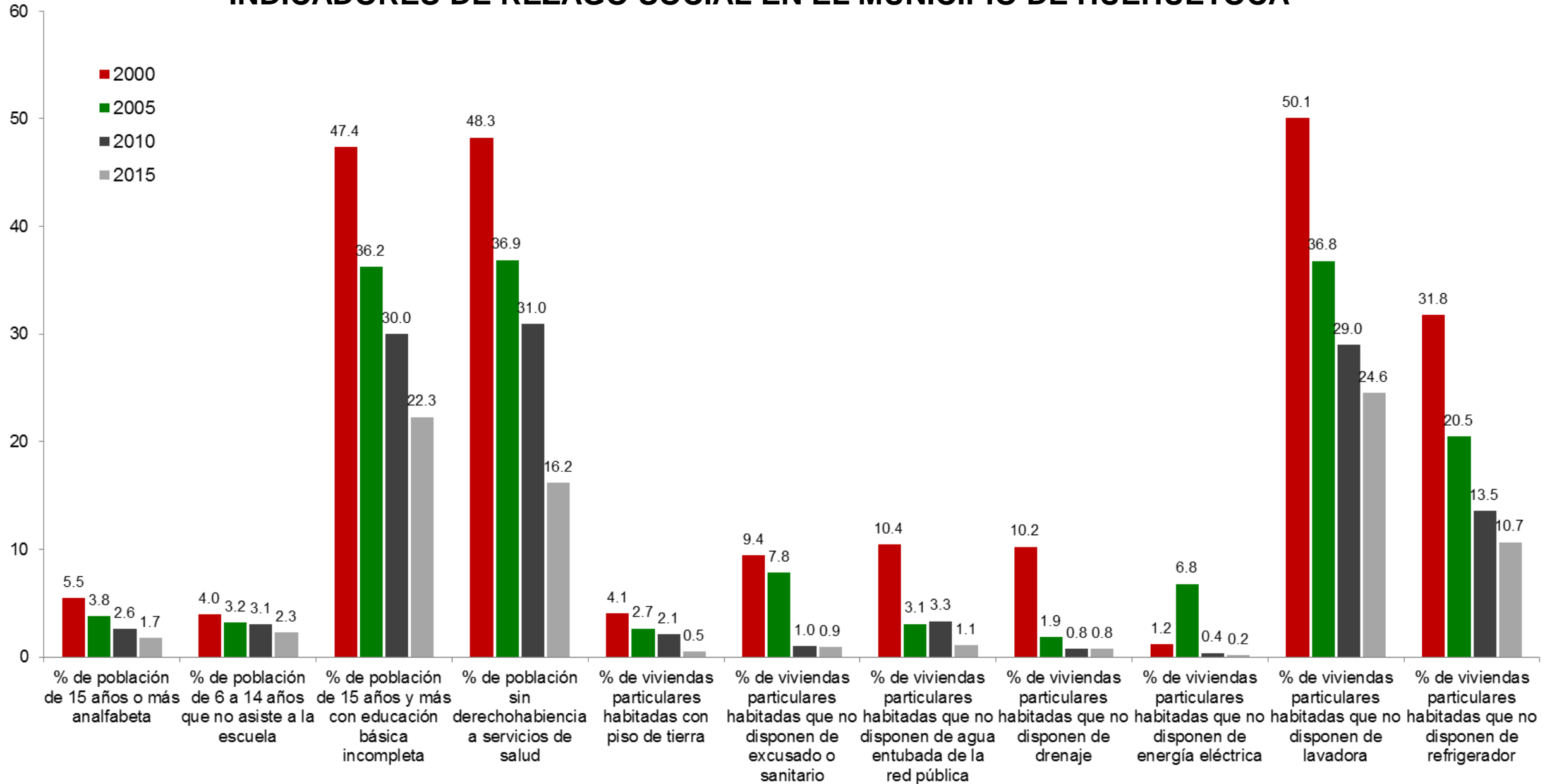


INDICADORES DE REZAGO SOCIAL EN EL MUNICIPIO DE HUEHUETOCA

Concepto	Año			
	2000	2005	2010	2015
Población total	38,458	59,721	100,023	128,486
% de población de 15 años o más analfabeta	5	4	3	2
% de población de 6 a 14 años que no asiste a la escuela	3.98	3.21	3.07	2.28
% de población de 15 años y más con educación básica incompleta	47.37	36.25	30.03	22.30
% de población sin derechohabiencia a servicios de salud	48.27	36.88	30.96	16.20
% de viviendas particulares habitadas con piso de tierra	4.07	2.66	2.11	0.50
% de viviendas particulares habitadas que no disponen de excusado o sanitario	9.43	7.85	1.04	0.91
% de viviendas particulares habitadas que no disponen de agua entubada de la red pública	10.42	3.07	3.33	1.08
% de viviendas particulares habitadas que no disponen de drenaje	10.24	1.87	0.78	0.78
% de viviendas particulares habitadas que no disponen de energía eléctrica	1.16	6.79	0.39	0.20
% de viviendas particulares habitadas que no disponen de lavadora	50.05	36.80	28.97	24.55
% de viviendas particulares habitadas que no disponen de refrigerador	31.80	20.46	13.55	10.66
Índice de rezago social	-1.4401	-1.2662	-1.4006	-1.3253
Grado de rezago social	Muy bajo	Muy bajo	Muy bajo	Muy bajo
Lugar que ocupa en el contexto nacional	2,251	2,239	2,351	2,371

Fuente: Consejo Nacional de Evaluación de la Política de Desarrollo Social, Índice de Rezago Social, CONEVAL, México.

INDICADORES DE REZAGO SOCIAL EN EL MUNICIPIO DE HUEHUETOCA



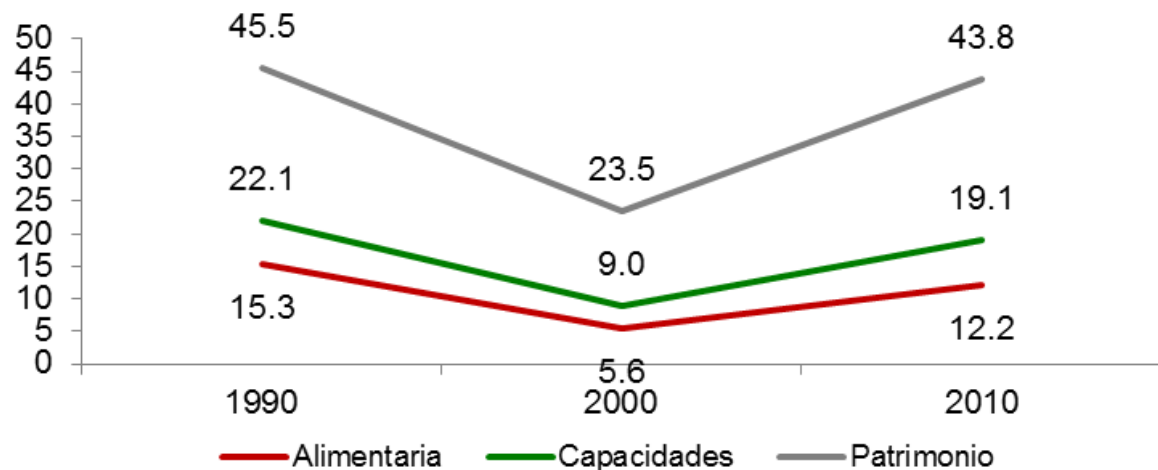
Fuente: Consejo Nacional de Evaluación de la Política de Desarrollo Social, Índice de Rezago Social, CONEVAL, México.

POBREZA POR INGRESOS EN EL MUNICIPIO DE HUEHUETOCA

Concepto	1990	2000	2010
Alimentaria	15.3	5.6	12.2
Capacidades	22.1	9.0	19.1
Patrimonio	45.5	23.5	43.8
Coeficiente de Gini	0.3743	0.4123	0.3743

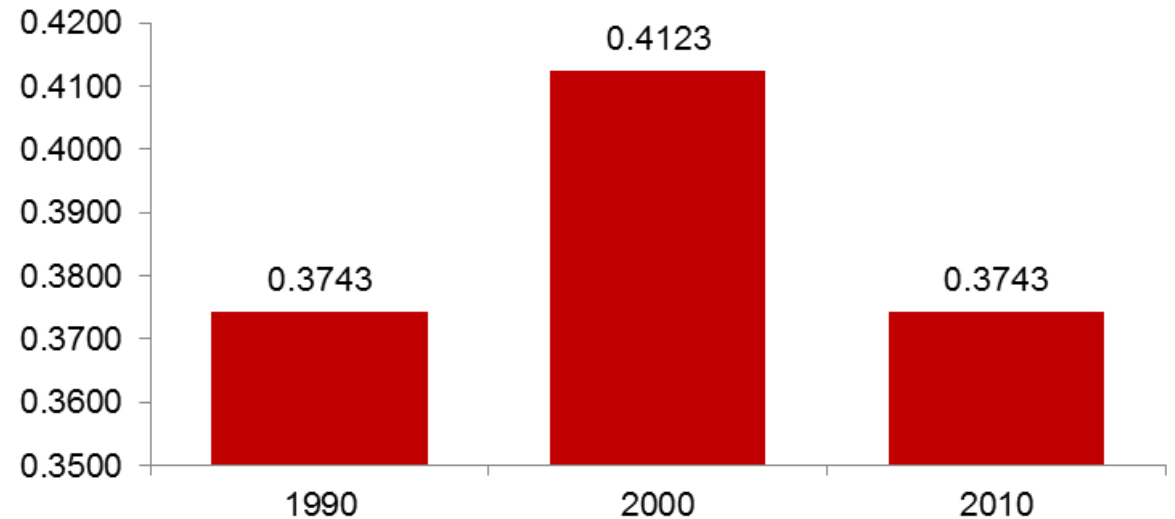
Fuente: Consejo Nacional de Evaluación de la Política de Desarrollo Social. "Evolución de la pobreza por ingresos 1990-2010". C:\Users\lamreyest\Downloads\Evolucion_pobreza_ingresos_1990_2010 (3).zip (Fecha de consulta: 4 de septiembre de 2017).

Pobreza por ingresos



Fuente: Consejo Nacional de Evaluación de la Política de Desarrollo Social. "Evolución de la pobreza por ingresos 1990-2010".

Coeficiente de Gini



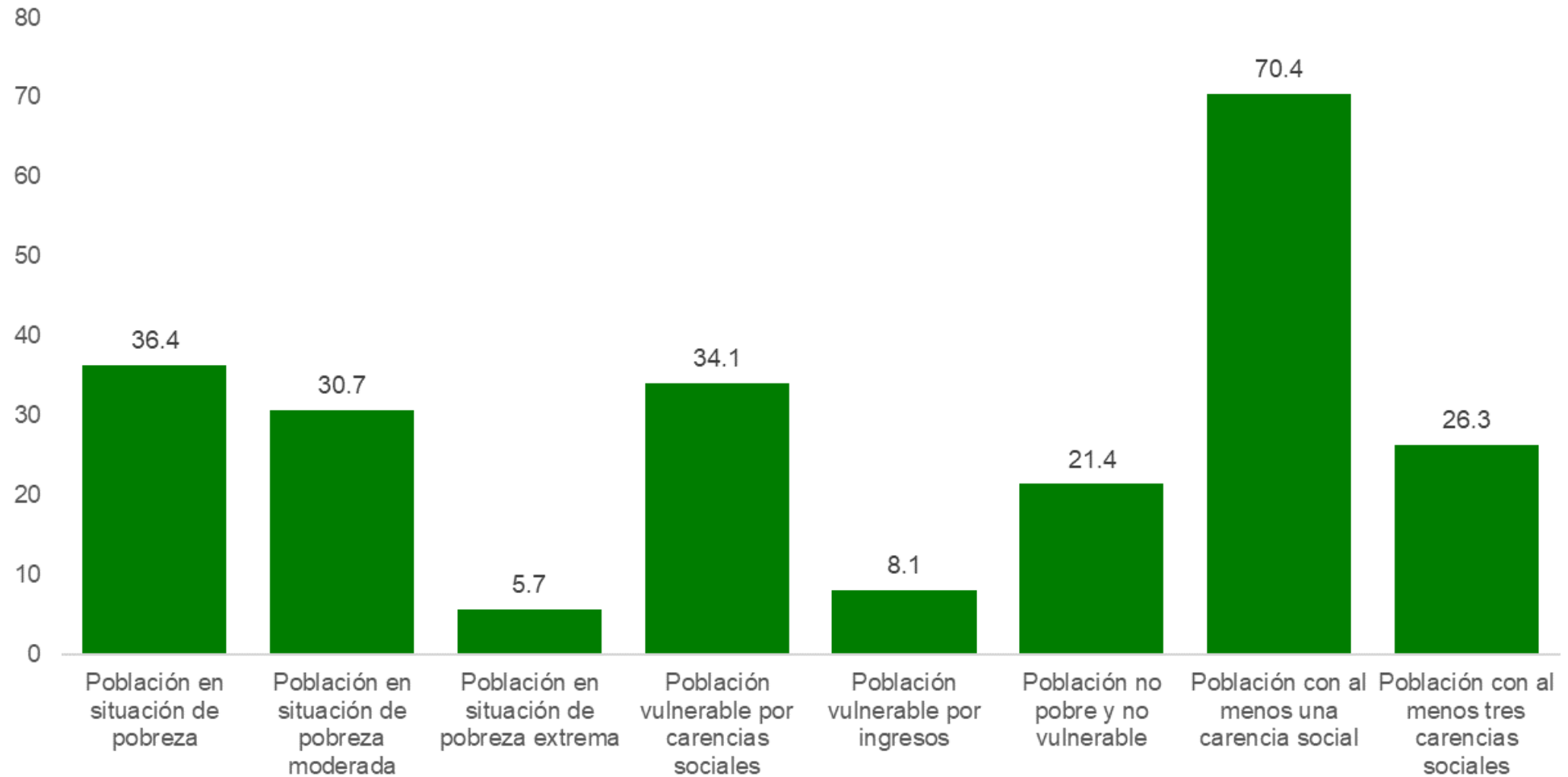
Fuente: Consejo Nacional de Evaluación de la Política de Desarrollo Social. "Evolución de la pobreza por ingresos 1990-2010".

POBREZA MULTIDIMENSIONAL EN EL MUNICIPIO DE HUEHUETOCA, 2010

	Concepto	Porcentaje	Número de personas
Pobreza	Población en situación de pobreza	36.4	41,577
	Población en situación de pobreza moderada	30.7	35,068
	Población en situación de pobreza extrema	5.7	6,510
	Población vulnerable por carencias sociales	34.1	38,964
	Población vulnerable por ingresos	8.1	9,317
	Población no pobre y no vulnerable	21.4	24,480
Privación social	Población con al menos una carencia social	70.4	80,541
	Población con al menos tres carencias sociales	26.3	30,073
Indicadores de carencia social	Rezago educativo	22.4	25,589
	Carencia por acceso a los servicios de salud	32.3	36,948
	Carencia por acceso a la seguridad social	54.0	61,721
	Carencia por calidad y espacios de la vivienda	11.5	13,134
	Carencia por acceso a los servicios básicos en la vivienda	12.2	13,918
	Carencia por acceso a la alimentación	32.2	36,764
Bienestar	Población con un ingreso inferior a la línea de bienestar mínimo	10.1	11,535
	Población con un ingreso inferior a la línea de bienestar	44.5	50,894

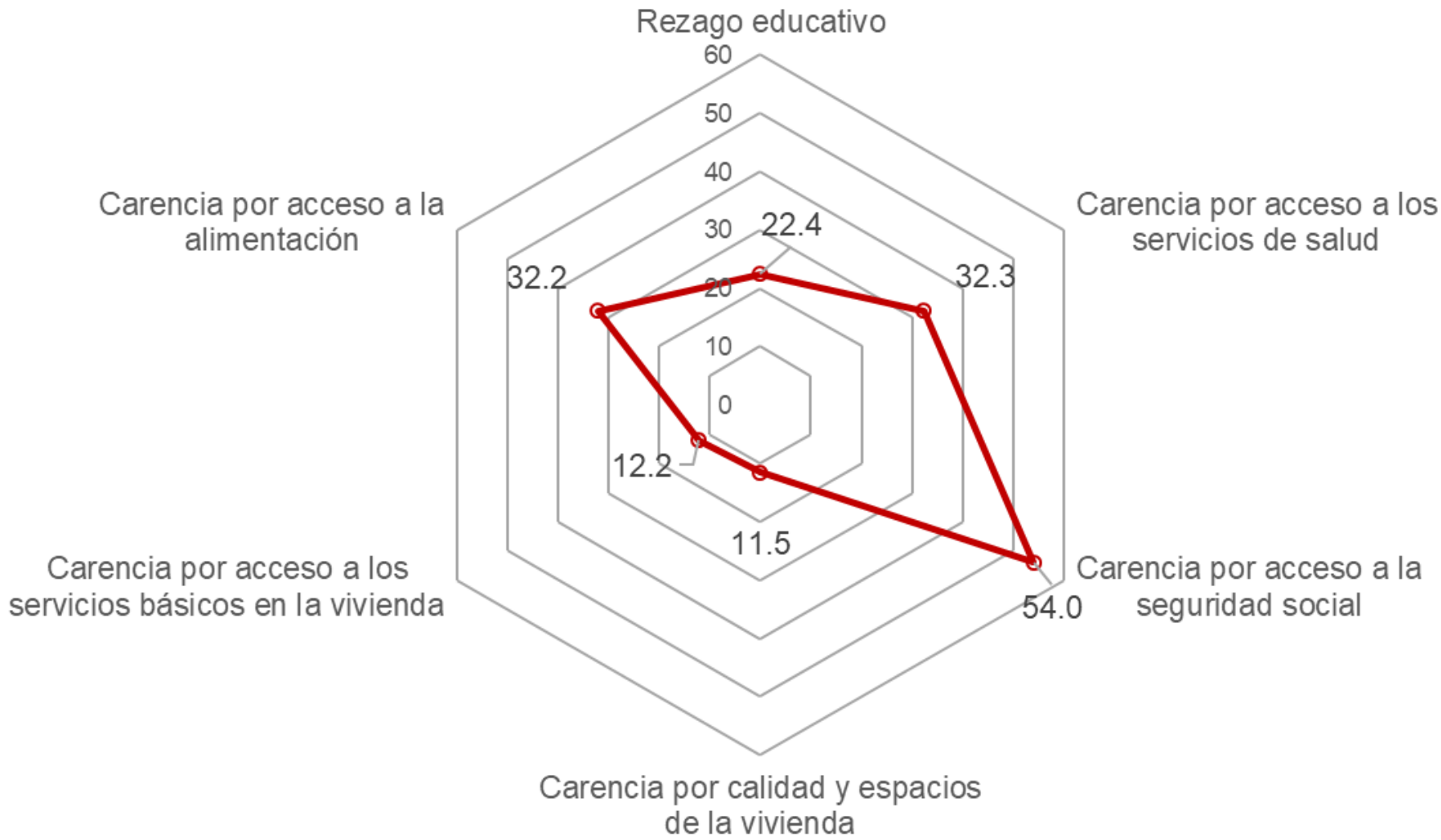
Fuente: estimaciones del CONEVAL con base en el MCS-ENIGH 2010 y la muestra del Censo de Población y Vivienda 2010.

INDICADORES DE POBREZA MULTIDIMENSIONAL Y PRIVACIÓN SOCIAL EN EL MUNICIPIO DE HUEHUETOCA, 2010



Fuente: estimaciones del CONEVAL con base en el MCS-ENIGH 2010 y la muestra del Censo de Población y Vivienda 2010.

INDICADORES DE CARENCIA SOCIAL EN EL MUNICIPIO DE HUEHUETOCA, 2010



Fuente: estimaciones del CONEVAL con base en el MCS-ENIGH 2010 y la muestra del Censo de Población y Vivienda 2010.