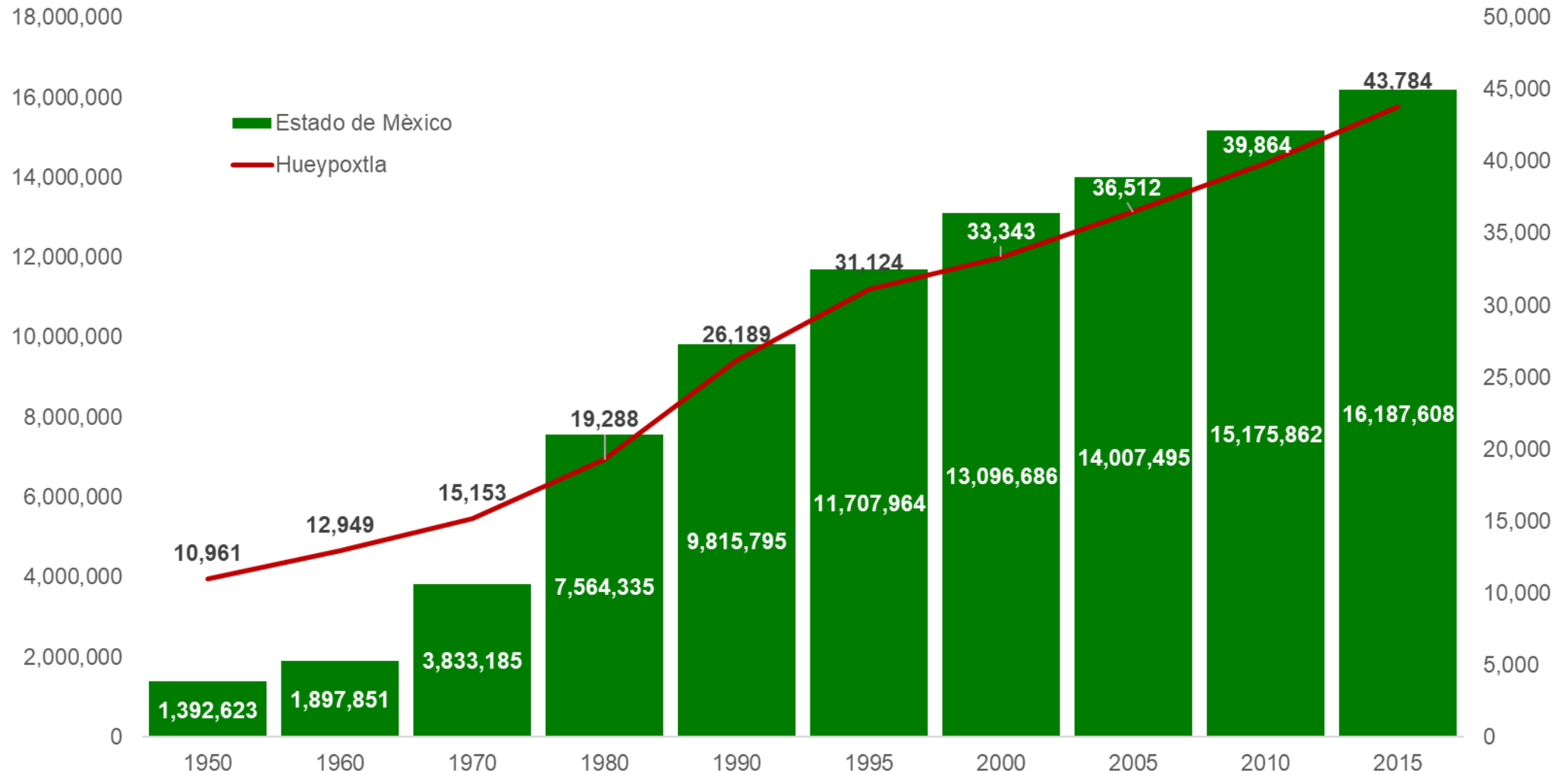


**LA POLÍTICA SOCIAL EN EL MUNICIPIO DE
HUEYPOXTLA. EVOLUCIÓN, SITUACIÓN ACTUAL Y
PERSPECTIVA PARA EL PERIODO 2017-2023**

EVOLUCIÓN DE LA POBLACIÓN EN EL MUNICIPIO DE HUEPOXTLA



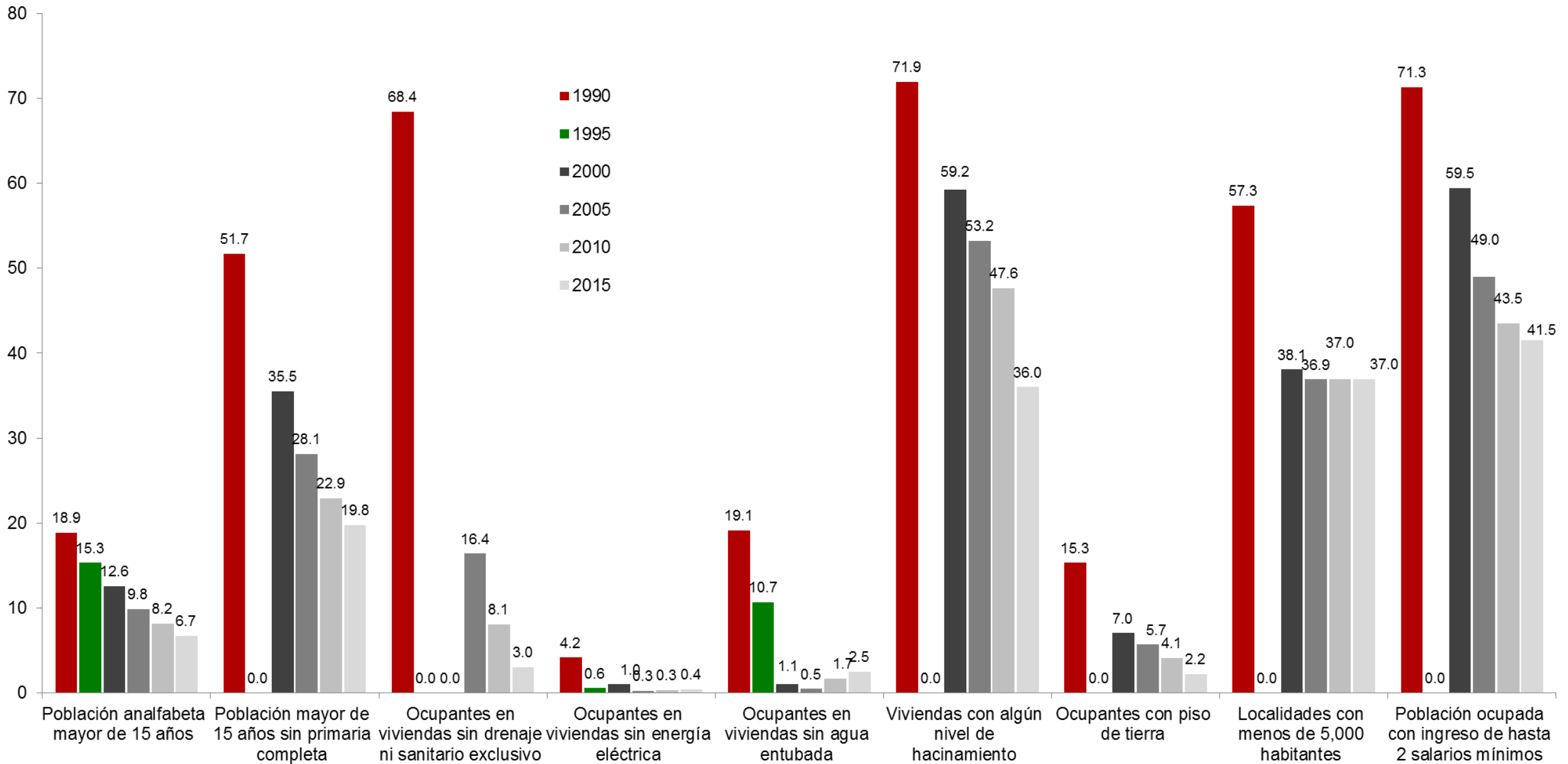
Fuente: elaborado con base en información de los Censos y Conteos de Población y Vivienda del Instituto Nacional de Estadística y Geografía (INEGI).

INDICADORES DE MARGINACIÓN EN EL MUNICIPIO DE HUEYPOXTLA

Variables	Año					
	1990	1995	2000	2005	2010	2015
Población en millones	26,189	31,124	33,343	36,512	39,864	43,784
Lugar que ocupa en el contexto nacional	1504	1545	1782	1903	1900	1901
Lugar que ocupa en el contexto estatal	41	0	49	55	0	60
Indicadores de Marginación (%)						
Población analfabeta mayor de 15 años	18.9	15.3	12.6	9.8	8.2	6.7
Población mayor de 15 años sin primaria completa	51.7	0.0	35.5	28.1	22.9	19.8
Ocupantes en viviendas sin drenaje ni sanitario exclusivo	68.4	0.0	0.0	16.4	8.1	3.0
Ocupantes en viviendas sin energía eléctrica	4.2	0.6	1.0	0.3	0.3	0.4
Ocupantes en viviendas sin agua entubada	19.1	10.7	1.1	0.5	1.7	2.5
Viviendas con algún nivel de hacinamiento	71.9	0.0	59.2	53.2	47.6	36.0
Ocupantes con piso de tierra	15.3	0.0	7.0	5.7	4.1	2.2
Localidades con menos de 5,000 habitantes	57.3	0.0	38.1	36.9	37.0	37.0
Población ocupada con ingreso de hasta 2 salarios mínimos	71.3	0.0	59.5	49.0	43.5	41.5
Índice de marginación	-0.4	-0.4	-0.7	-0.8	-0.8	-0.8
Grado de marginación	Medio	Medio	Bajo	Bajo	Bajo	Bajo

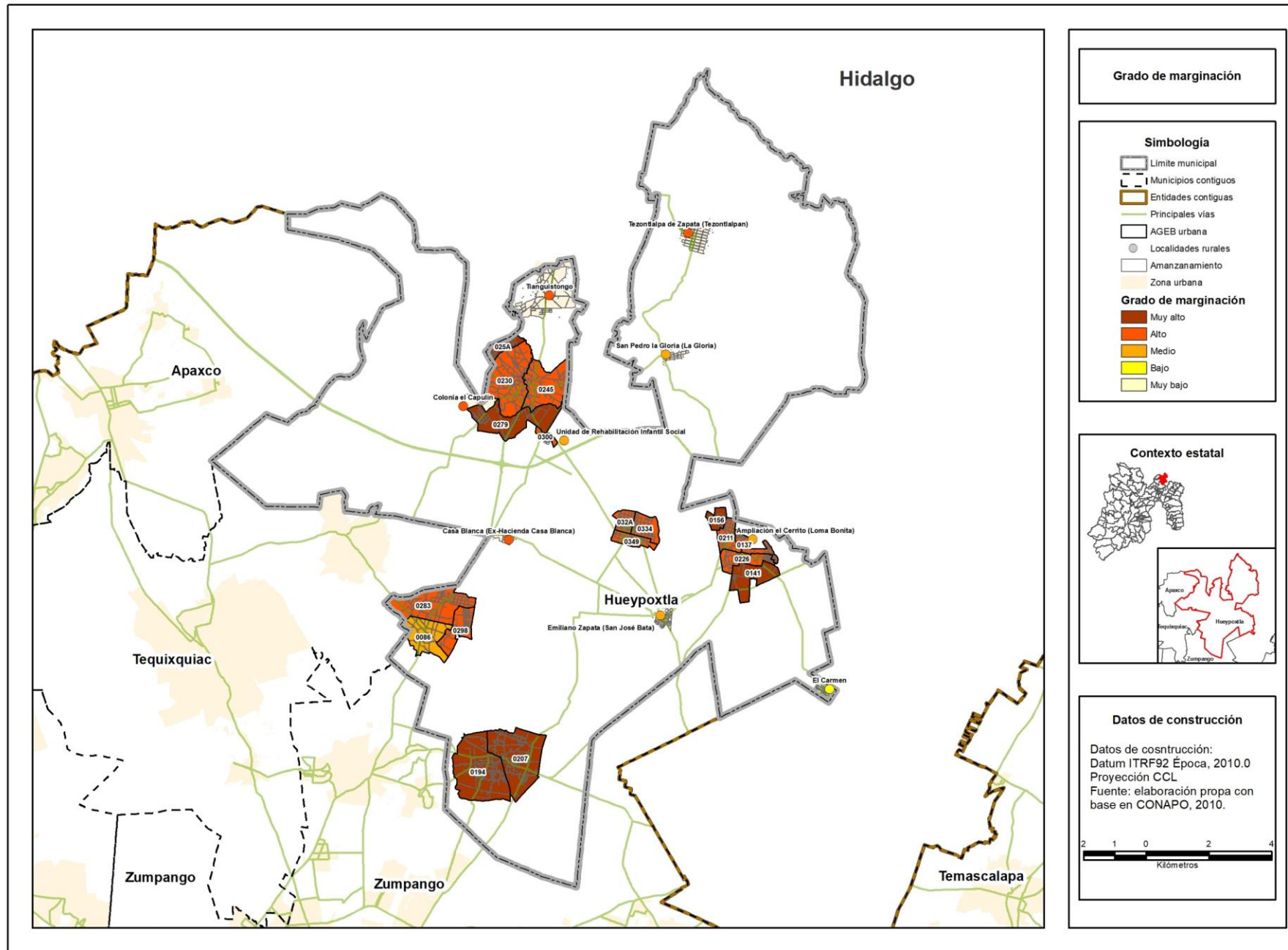
Fuente: elaboración propia con base en información del Consejo Nacional de Población (CONAPO).

INDICADORES DE MARGINACIÓN EN EL MUNICIPIO DE HUEYPOXTLA



Fuente: elaboración propia con base en información del Consejo Nacional de Población (CONAPO).

Grado de marginación urbana y rural del municipio de Hueypoxtla, 2010

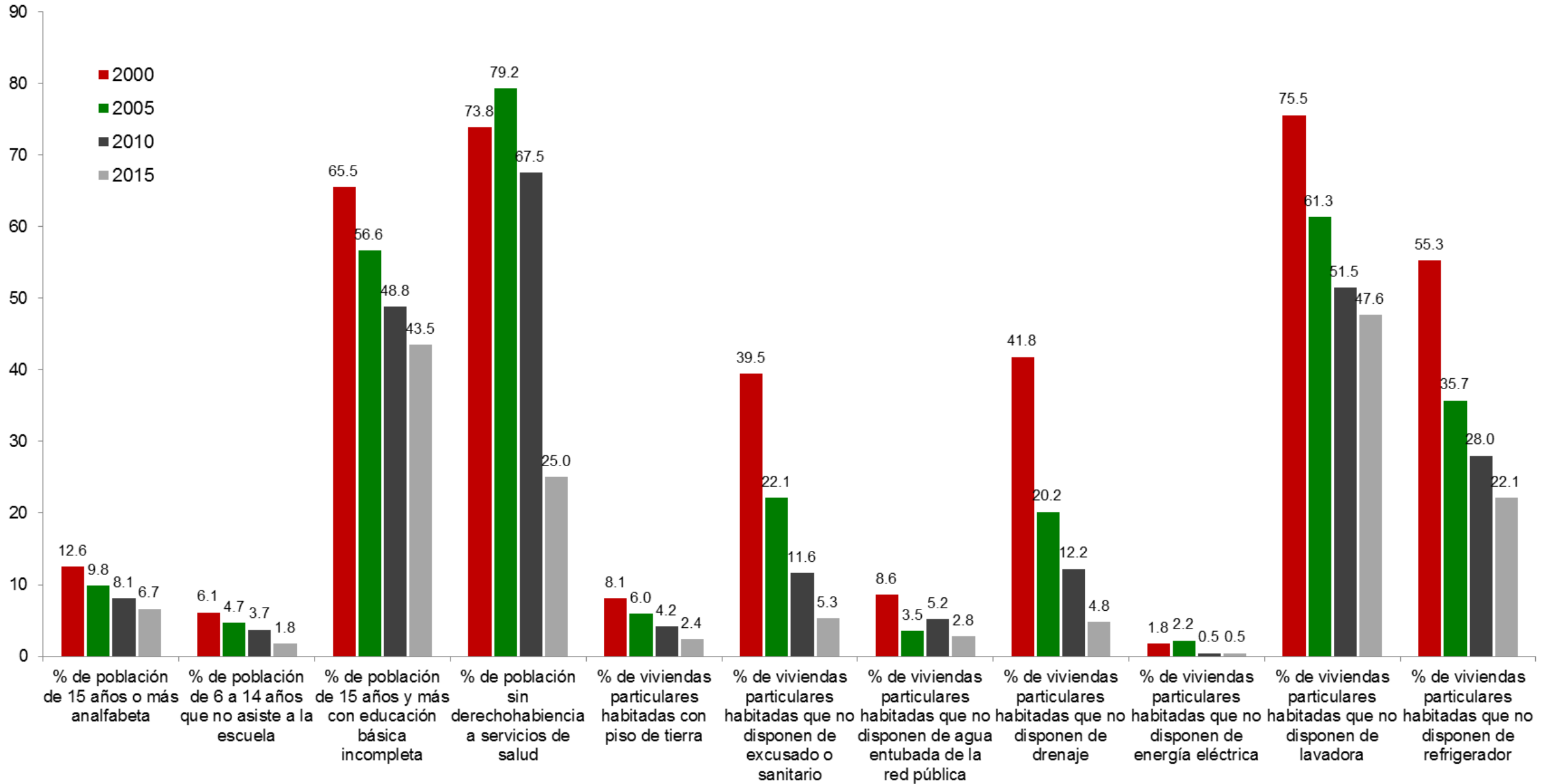


INDICADORES DE REZAGO SOCIAL EN EL MUNICIPIO DE HUEYPOXTLA

Concepto	Año			
	2000	2005	2010	2015
Población total	33,343	36,512	39,864	43,784
% de población de 15 años o más analfabeta	13	10	8	7
% de población de 6 a 14 años que no asiste a la escuela	6.13	4.66	3.73	1.76
% de población de 15 años y más con educación básica incompleta	65.46	56.61	48.77	43.53
% de población sin derechohabiencia a servicios de salud	73.85	79.25	67.55	25.02
% de viviendas particulares habitadas con piso de tierra	8.08	5.97	4.16	2.37
% de viviendas particulares habitadas que no disponen de excusado o sanitario	39.45	22.11	11.65	5.27
% de viviendas particulares habitadas que no disponen de agua entubada de la red pública	8.59	3.52	5.20	2.81
% de viviendas particulares habitadas que no disponen de drenaje	41.79	20.17	12.21	4.84
% de viviendas particulares habitadas que no disponen de energía eléctrica	1.82	2.22	0.45	0.46
% de viviendas particulares habitadas que no disponen de lavadora	75.54	61.29	51.49	47.64
% de viviendas particulares habitadas que no disponen de refrigerador	55.30	35.72	28.01	22.11
Índice de rezago social	-0.4287	-0.4386	-0.5206	-0.7014
Grado de rezago social	Bajo	Bajo	Bajo	Bajo
Lugar que ocupa en el contexto nacional	1,575	1,522	1,582	1,756

Fuente: Consejo Nacional de Evaluación de la Política de Desarrollo Social, Índice de Rezago Social, CONEVAL, México.

INDICADORES DE REZAGO SOCIAL EN EL MUNICIPIO DE HUEYPOXTLA

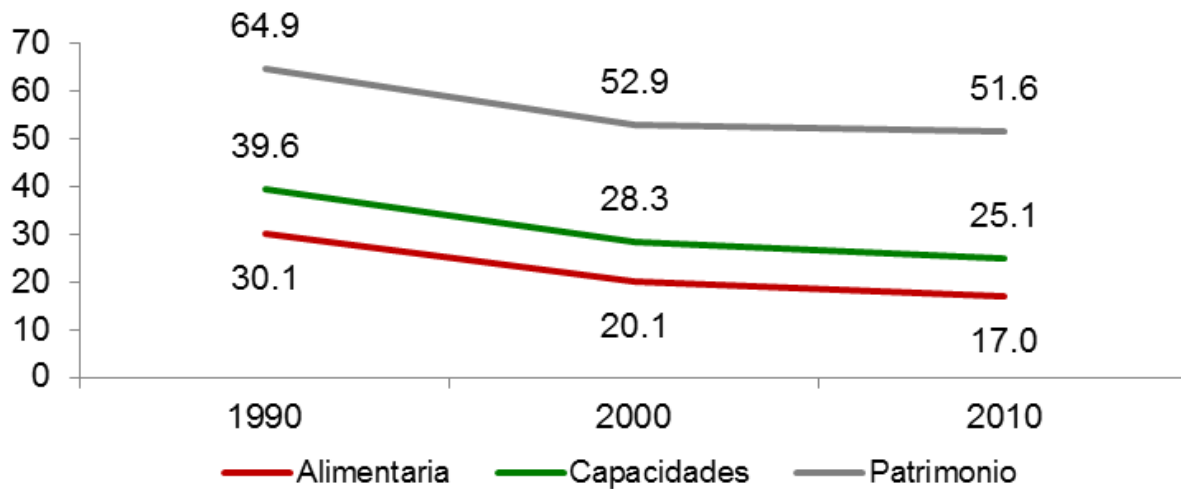


POBREZA POR INGRESOS EN EL MUNICIPIO DE HUEYPOXTLA

Concepto	1990	2000	2010
Alimentaria	30.1	20.1	17.0
Capacidades	39.6	28.3	25.1
Patrimonio	64.9	52.9	51.6
Coeficiente de Gini	0.3613	0.4177	0.3845

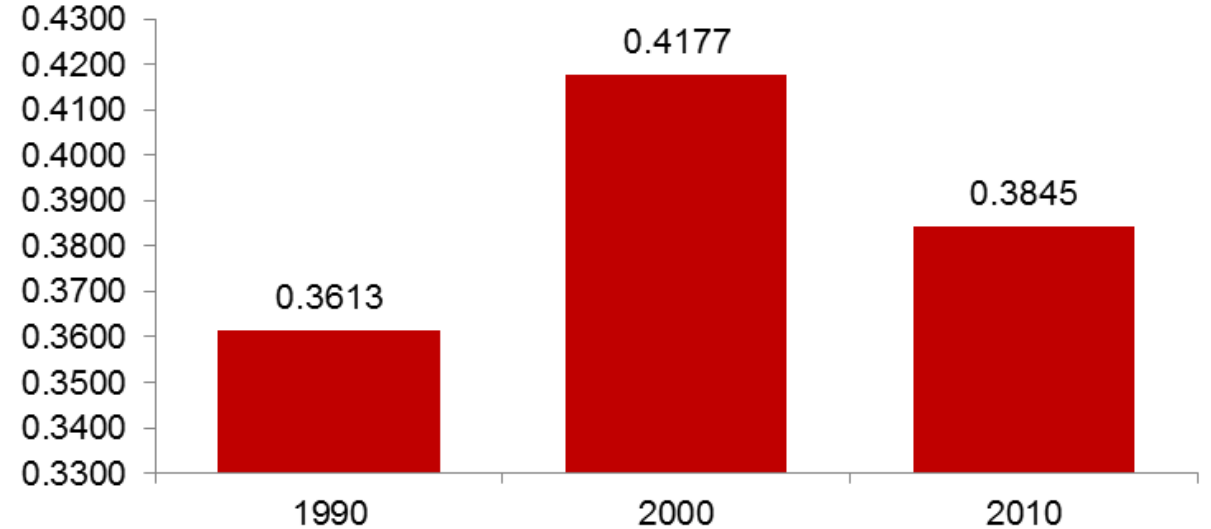
Fuente: Consejo Nacional de Evaluación de la Política de Desarrollo Social. "Evolución de la pobreza por ingresos 1990-2010". C:\Users\lamreyest\Downloads\Evolucion_pobreza_ingresos_1990_2010 (3).zip (Fecha de consulta: 4 de septiembre de 2017).

Pobreza por ingresos



Fuente: Consejo Nacional de Evaluación de la Política de Desarrollo Social. "Evolución de la pobreza por ingresos 1990-2010".

Coeficiente de Gini



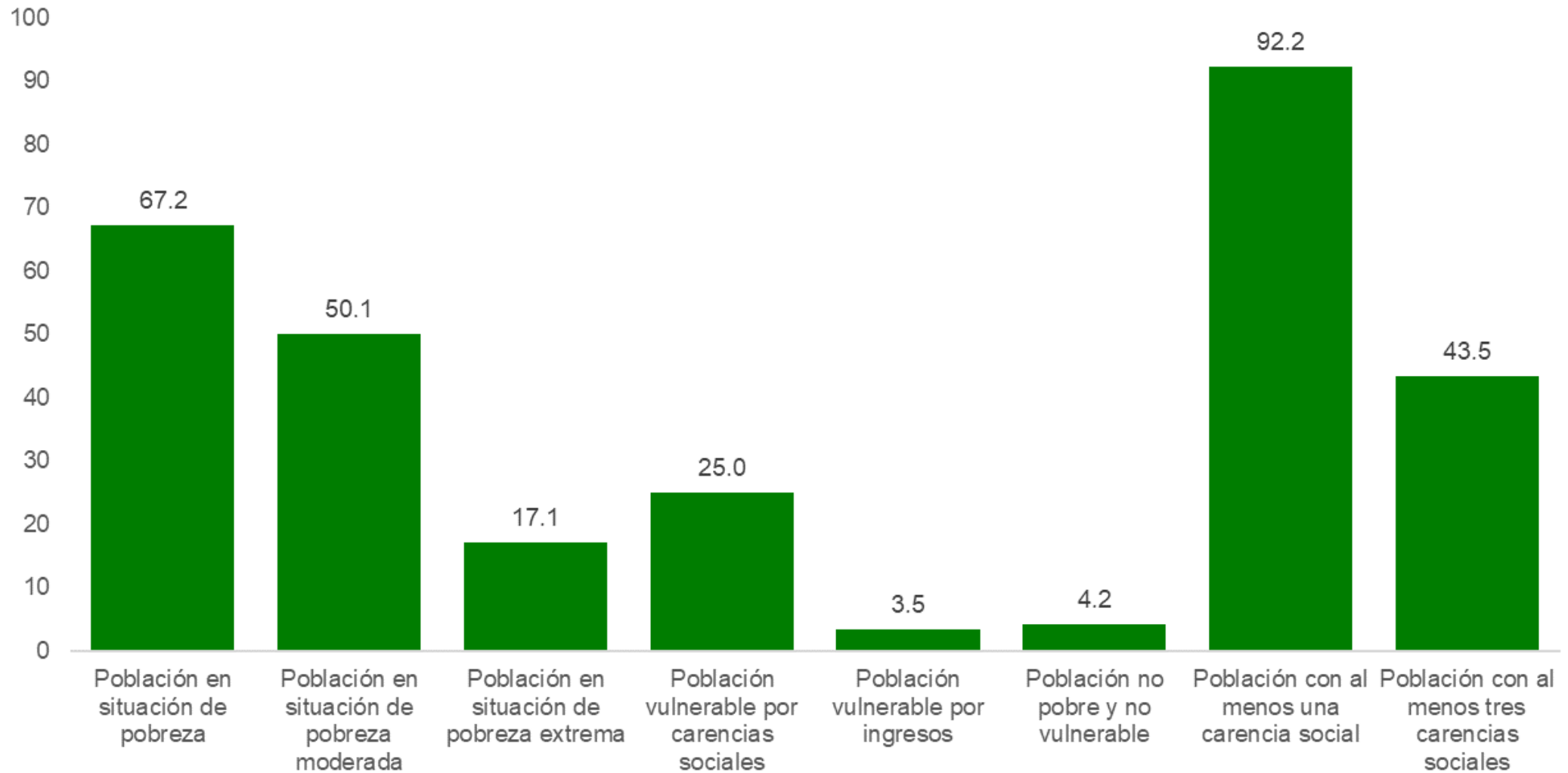
Fuente: Consejo Nacional de Evaluación de la Política de Desarrollo Social. "Evolución de la pobreza por ingresos 1990-2010".

POBREZA MULTIDIMENSIONAL EN EL MUNICIPIO DE HUEYPOXTLA, 2010

	Concepto	Porcentaje	Número de personas
Pobreza	Población en situación de pobreza	67.2	19,488
	Población en situación de pobreza moderada	50.1	14,528
	Población en situación de pobreza extrema	17.1	4,960
	Población vulnerable por carencias sociales	25.0	7,246
	Población vulnerable por ingresos	3.5	1,019
	Población no pobre y no vulnerable	4.2	1,231
Privación social	Población con al menos una carencia social	92.2	26,735
	Población con al menos tres carencias sociales	43.5	12,603
Indicadores de carencia social	Rezago educativo	25.9	7,514
	Carencia por acceso a los servicios de salud	64.7	18,742
	Carencia por acceso a la seguridad social	81.4	23,584
	Carencia por calidad y espacios de la vivienda	15.9	4,615
	Carencia por acceso a los servicios básicos en la vivienda	13.8	4,007
	Carencia por acceso a la alimentación	37.4	10,842
Bienestar	Población con un ingreso inferior a la línea de bienestar mínimo	27.7	8,038
	Población con un ingreso inferior a la línea de bienestar	70.8	20,508

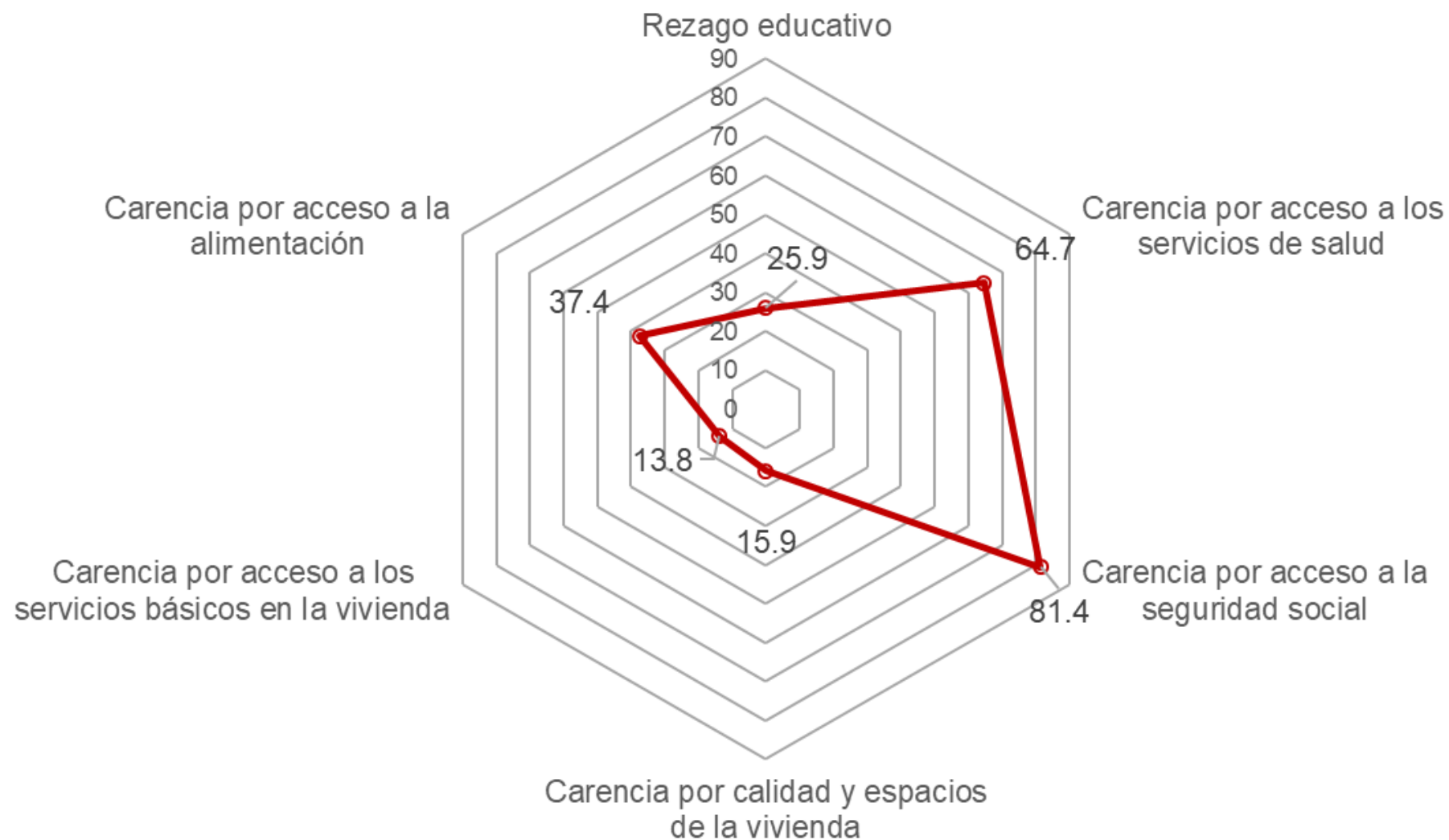
Fuente: estimaciones del CONEVAL con base en el MCS-ENIGH 2010 y la muestra del Censo de Población y Vivienda 2010.

INDICADORES DE POBREZA MULTIDIMENSIONAL Y PRIVACIÓN SOCIAL EN EL MUNICIPIO DE HUEYPOXTLA, 2010



Fuente: estimaciones del CONEVAL con base en el MCS-ENIGH 2010 y la muestra del Censo de Población y Vivienda 2010.

INDICADORES DE CARENCIA SOCIAL EN EL MUNICIPIO DE HUEYPOXTLA 2010



Fuente: estimaciones del CONEVAL con base en el MCS-ENIGH 2010 y la muestra del Censo de Población y Vivienda 2010.