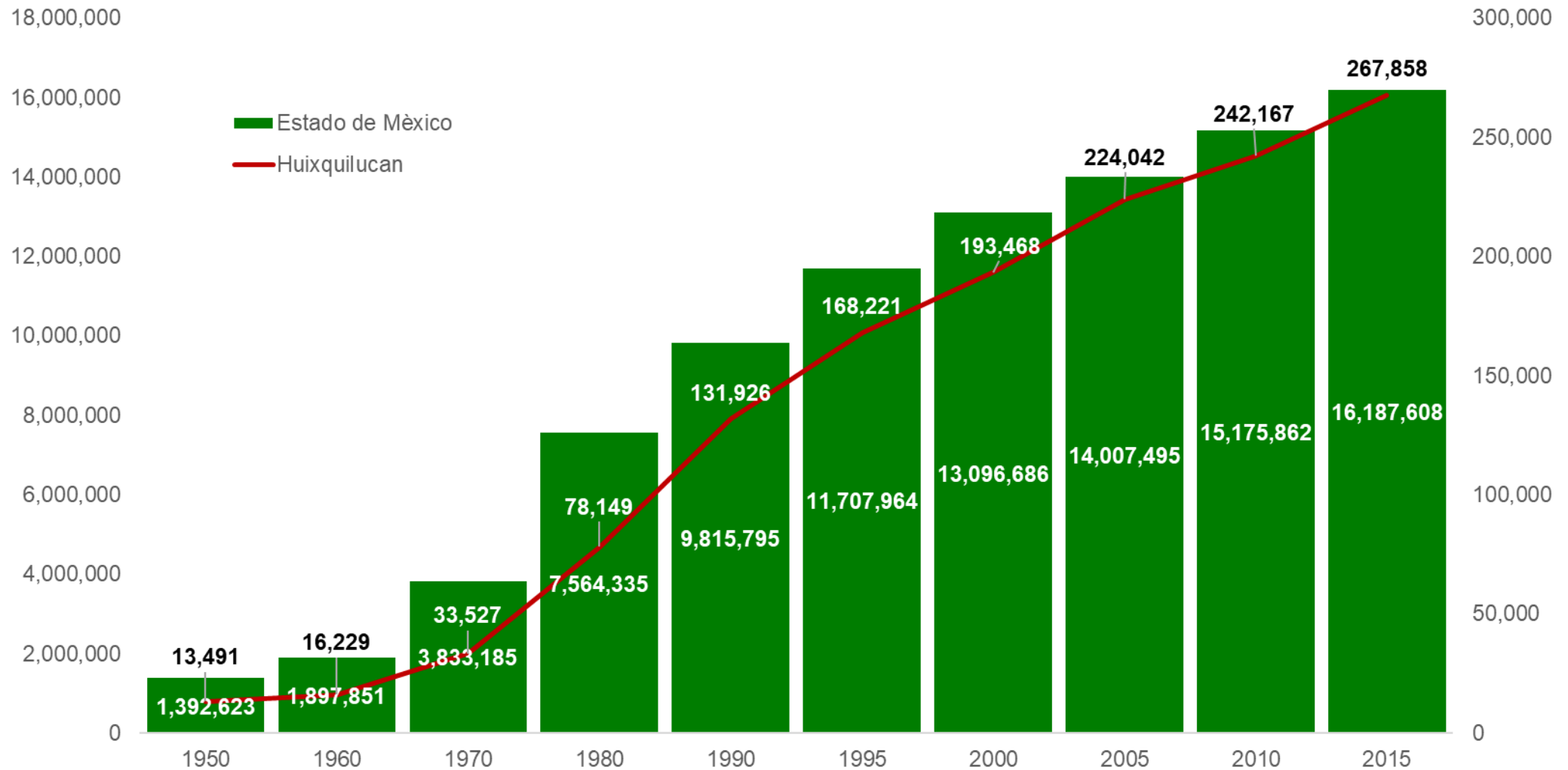


**LA POLÍTICA SOCIAL EN EL MUNICIPIO DE
HUIXQUILUCAN. EVOLUCIÓN, SITUACIÓN ACTUAL Y
PERSPECTIVA PARA EL PERIODO 2017-2023**

EVOLUCIÓN DE LA POBLACIÓN EN EL MUNICIPIO DE HUIXQUILUCAN



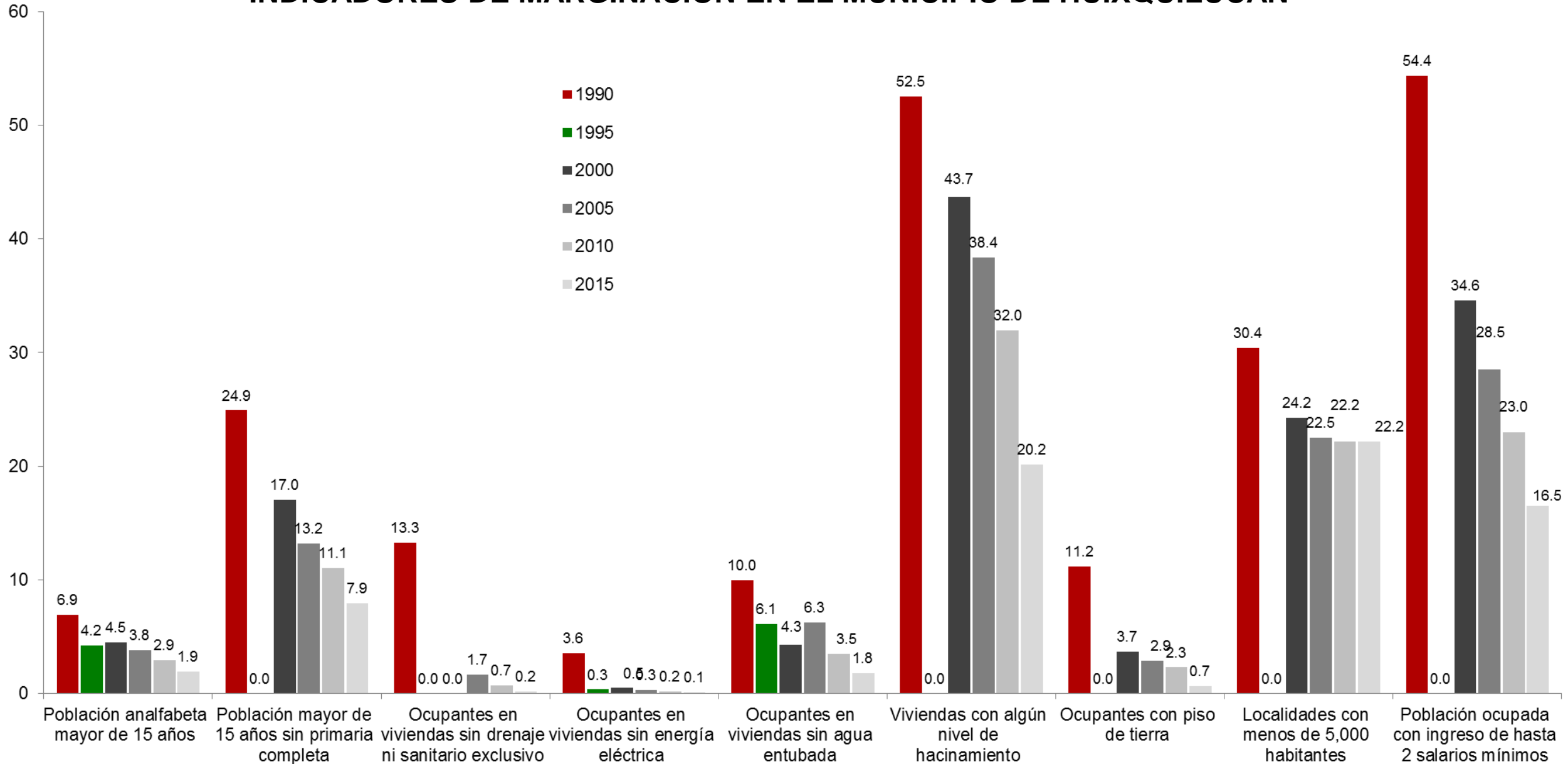
Fuente: elaborado con base en información de los Censos y Conteos de Población y Vivienda del Instituto Nacional de Estadística y Geografía (INEGI).

INDICADORES DE MARGINACIÓN EN EL MUNICIPIO DE HUIXQUILUCAN

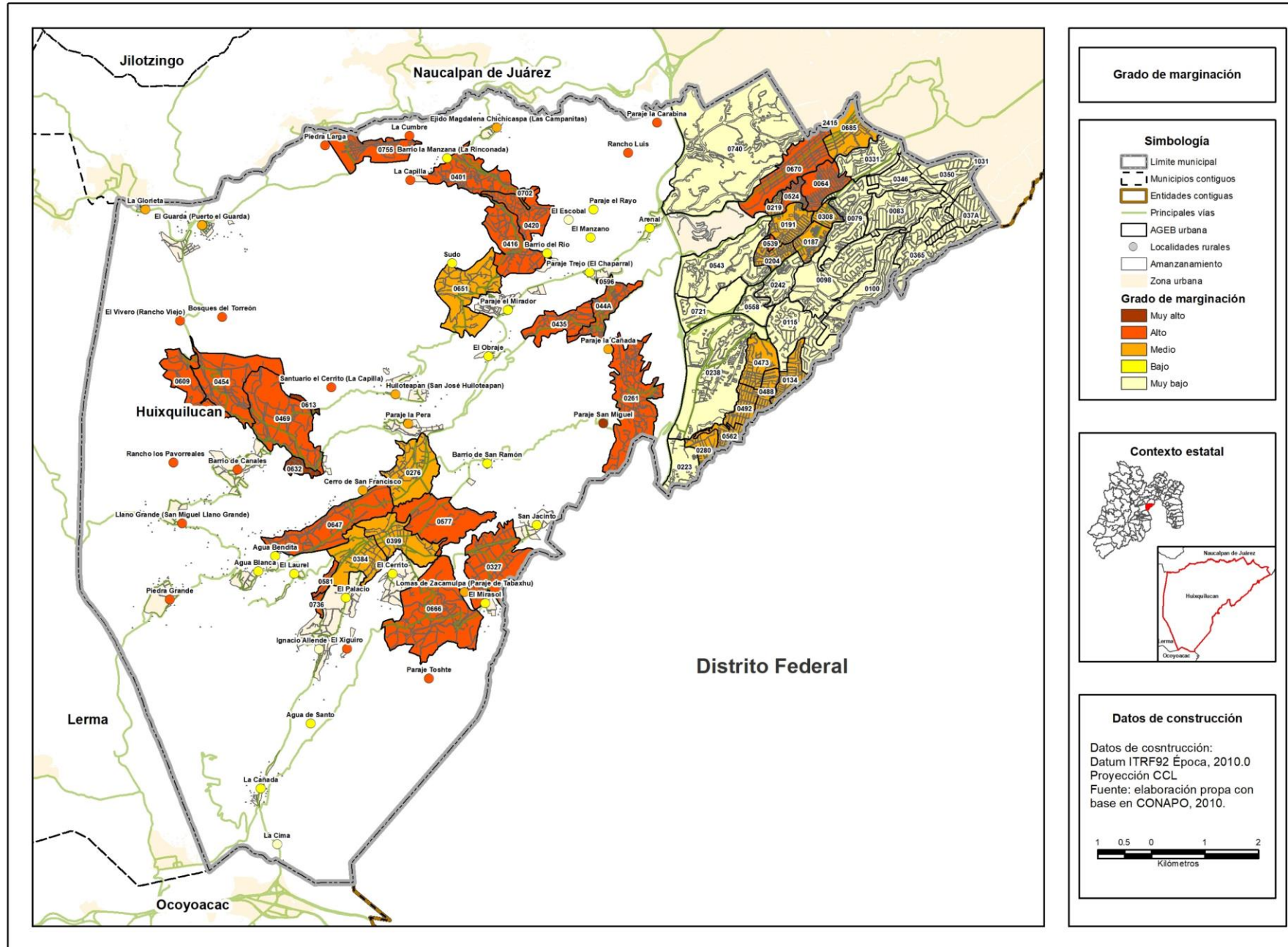
Variables	Año					
	1990	1995	2000	2005	2010	2015
Población en millones	131,926	168,221	193,468	224,042	242,167	267,858
Lugar que ocupa en el contexto nacional	2284	2336	2353	2356	2378	2426
Lugar que ocupa en el contexto estatal	109	0	112	112	0	121
Indicadores de Marginación (%)						
Población analfabeta mayor de 15 años	6.9	4.2	4.5	3.8	2.9	1.9
Población mayor de 15 años sin primaria completa	24.9	0.0	17.0	13.2	11.1	7.9
Ocupantes en viviendas sin drenaje ni sanitario exclusivo	13.3	0.0	0.0	1.7	0.7	0.2
Ocupantes en viviendas sin energía eléctrica	3.6	0.3	0.5	0.3	0.2	0.1
Ocupantes en viviendas sin agua entubada	10.0	6.1	4.3	6.3	3.5	1.8
Viviendas con algún nivel de hacinamiento	52.5	0.0	43.7	38.4	32.0	20.2
Ocupantes con piso de tierra	11.2	0.0	3.7	2.9	2.3	0.7
Localidades con menos de 5,000 habitantes	30.4	0.0	24.2	22.5	22.2	22.2
Población ocupada con ingreso de hasta 2 salarios mínimos	54.4	0.0	34.6	28.5	23.0	16.5
Índice de marginación	-1.6	-1.6	-1.7	-1.6	-1.7	-1.8
Grado de marginación	Muy bajo	Muy bajo	Muy bajo	Muy bajo	Muy bajo	Muy bajo

Fuente: elaboración propia con base en información del Consejo Nacional de Población (CONAPO).

INDICADORES DE MARGINACIÓN EN EL MUNICIPIO DE HUIXQUILUCAN



Grado de marginación urbana y rural del municipio de Huixquilucan, 2010

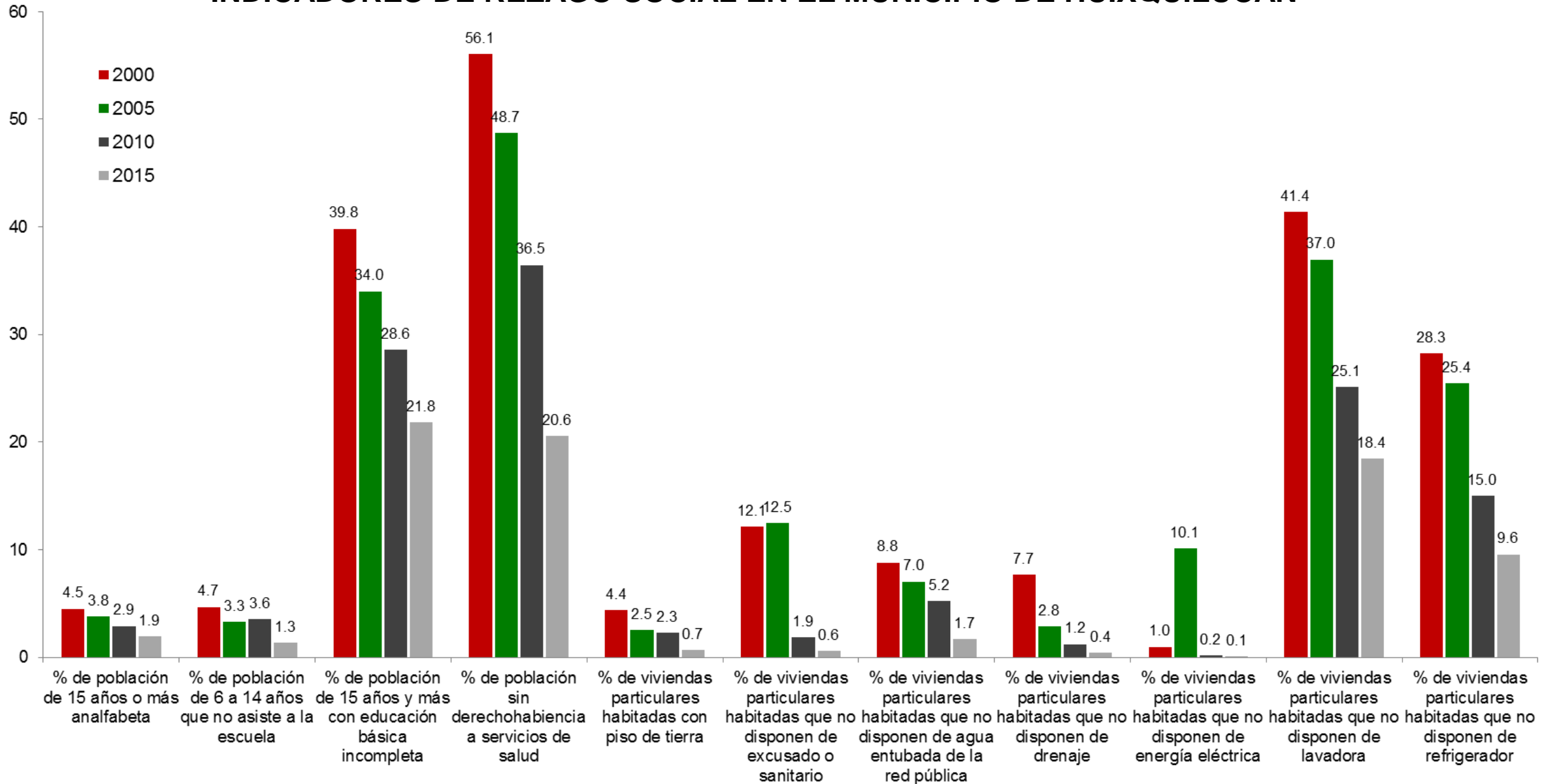


INDICADORES DE REZAGO SOCIAL EN EL MUNICIPIO DE HUIXQUILUCAN

Concepto	Año			
	2000	2005	2010	2015
Población total	193,468	224,042	242,167	267,858
% de población de 15 años o más analfabeta	5	4	3	2
% de población de 6 a 14 años que no asiste a la escuela	4.69	3.30	3.55	1.35
% de población de 15 años y más con educación básica incompleta	39.82	34.02	28.57	21.84
% de población sin derechohabiencia a servicios de salud	56.05	48.73	36.46	20.56
% de viviendas particulares habitadas con piso de tierra	4.38	2.50	2.27	0.68
% de viviendas particulares habitadas que no disponen de excusado o sanitario	12.13	12.45	1.87	0.58
% de viviendas particulares habitadas que no disponen de agua entubada de la red pública	8.81	7.05	5.22	1.70
% de viviendas particulares habitadas que no disponen de drenaje	7.68	2.84	1.23	0.40
% de viviendas particulares habitadas que no disponen de energía eléctrica	0.96	10.12	0.20	0.12
% de viviendas particulares habitadas que no disponen de lavadora	41.42	36.95	25.15	18.44
% de viviendas particulares habitadas que no disponen de refrigerador	28.26	25.44	15.02	9.58
Índice de rezago social	-1.5327	-1.1856	-1.3728	-1.4137
Grado de rezago social	Muy bajo	Muy bajo	Muy bajo	Muy bajo
Lugar que ocupa en el contexto nacional	2,288	2,195	2,329	2,412

Fuente: Consejo Nacional de Evaluación de la Política de Desarrollo Social, Índice de Rezago Social, CONEVAL, México.

INDICADORES DE REZAGO SOCIAL EN EL MUNICIPIO DE HUIXQUILUCAN



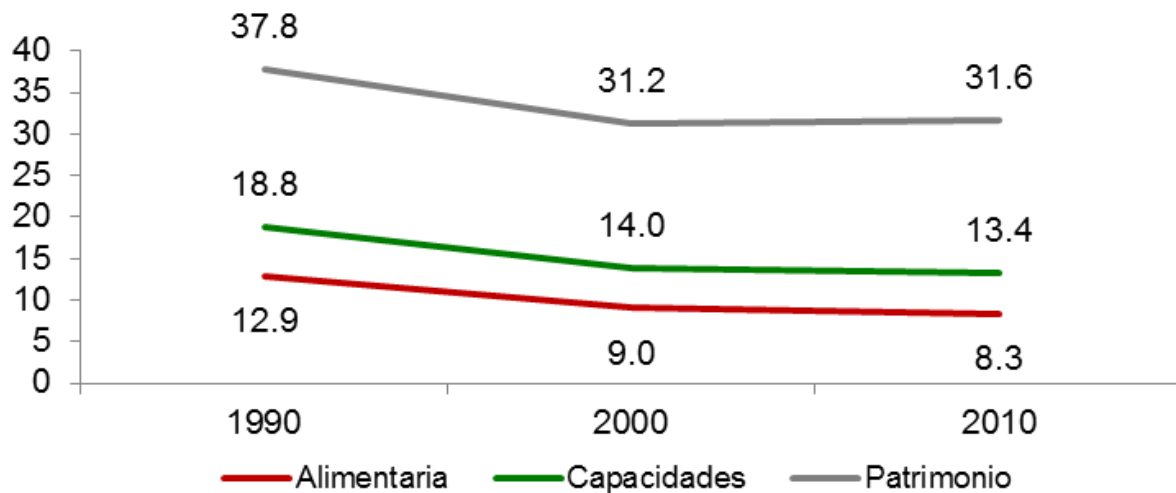
Fuente: Consejo Nacional de Evaluación de la Política de Desarrollo Social, Índice de Rezago Social, CONEVAL, México.

POBREZA POR INGRESOS EN EL MUNICIPIO DE HUIXQUILUCAN

Concepto	1990	2000	2010
Alimentaria	12.9	9.0	8.3
Capacidades	18.8	14.0	13.4
Patrimonio	37.8	31.2	31.6
Coefficiente de Gini	0.6166	0.5786	0.4582

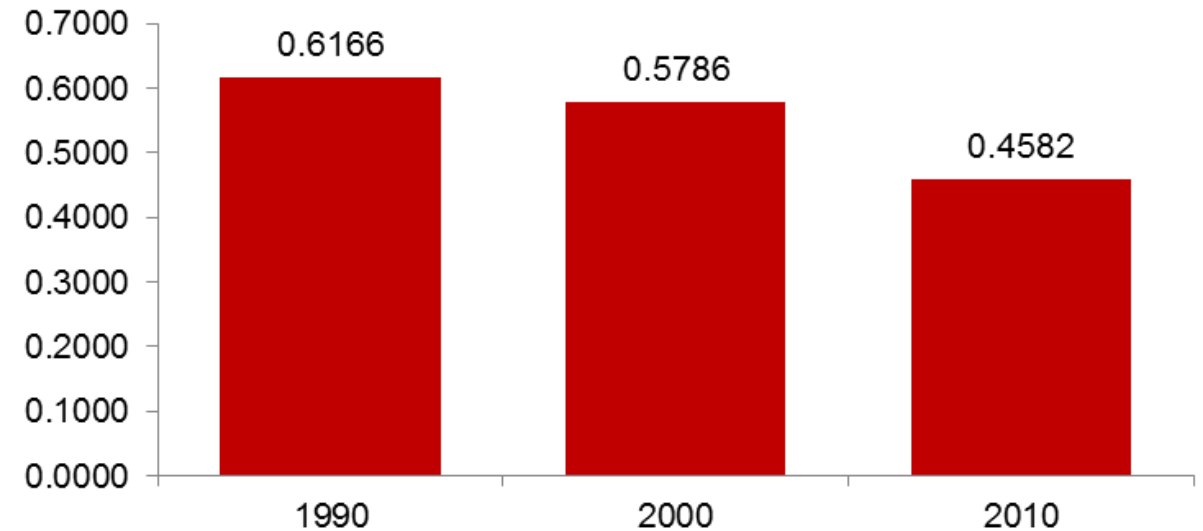
Fuente: Consejo Nacional de Evaluación de la Política de Desarrollo Social. "Evolución de la pobreza por ingresos 1990-2010". C:\Users\amreyest\Downloads\Evolucion_pobreza_ingresos_1990_2010 (3).zip\ (Fecha de consulta: 4 de septiembre de 2017).

Pobreza por ingresos



Fuente: Consejo Nacional de Evaluación de la Política de Desarrollo Social. "Evolución de la pobreza por ingresos 1990-2010".

Coefficiente de Gini



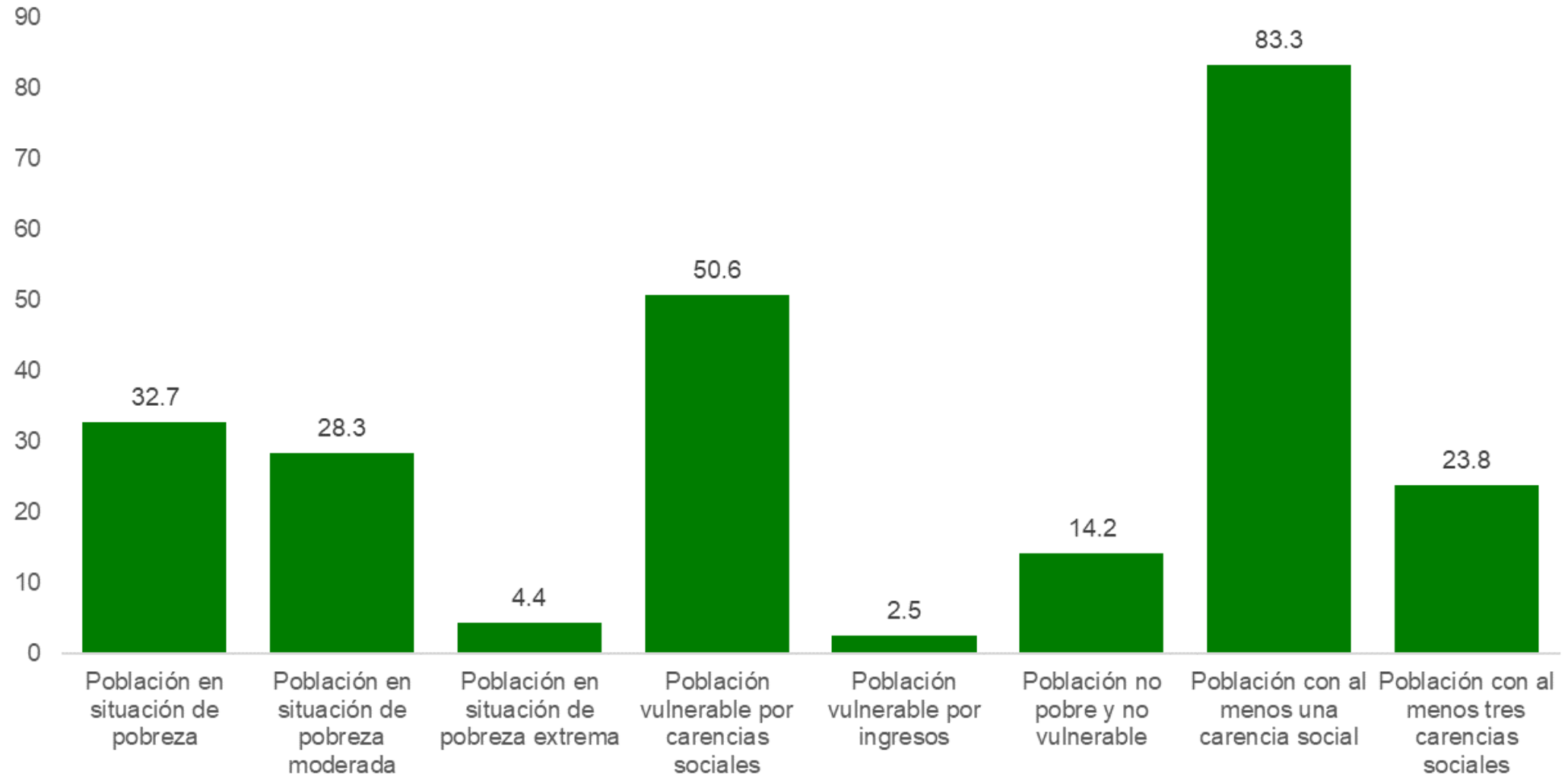
Fuente: Consejo Nacional de Evaluación de la Política de Desarrollo Social. "Evolución de la pobreza por ingresos 1990-2010".

POBREZA MULTIDIMENSIONAL EN EL MUNICIPIO DE HUIXQUILUCAN, 2010

	Concepto	Porcentaje	Número de personas
Pobreza	Población en situación de pobreza	32.7	86,124
	Población en situación de pobreza moderada	28.3	74,627
	Población en situación de pobreza extrema	4.4	11,498
	Población vulnerable por carencias sociales	50.6	133,508
	Población vulnerable por ingresos	2.5	6,611
	Población no pobre y no vulnerable	14.2	37,506
Privación social	Población con al menos una carencia social	83.3	219,633
	Población con al menos tres carencias sociales	23.8	62,777
Indicadores de carencia social	Rezago educativo	15.3	40,474
	Carencia por acceso a los servicios de salud	39.6	104,355
	Carencia por acceso a la seguridad social	64.9	171,259
	Carencia por calidad y espacios de la vivienda	11.8	31,097
	Carencia por acceso a los servicios básicos en la vivienda	16.4	43,226
	Carencia por acceso a la alimentación	24.6	64,845
Bienestar	Población con un ingreso inferior a la línea de bienestar mínimo	7.7	20,423
	Población con un ingreso inferior a la línea de bienestar	35.2	92,735

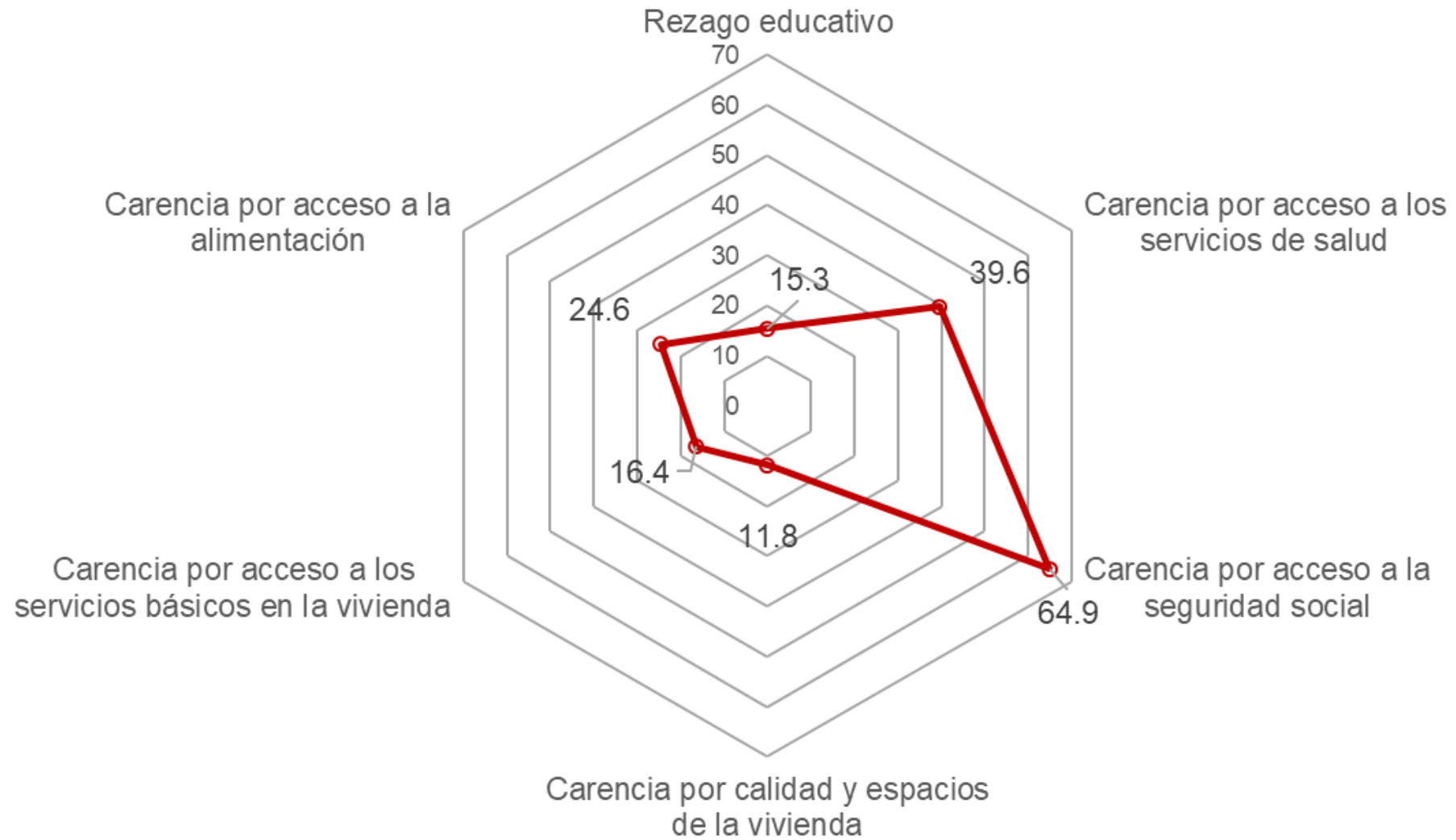
Fuente: estimaciones del CONEVAL con base en el MCS-ENIGH 2010 y la muestra del Censo de Población y Vivienda 2010.

INDICADORES DE POBREZA MULTIDIMENSIONAL Y PRIVACIÓN SOCIAL EN EL MUNICIPIO DE HUIXQUILUCAN, 2010



Fuente: estimaciones del CONEVAL con base en el MCS-ENIGH 2010 y la muestra del Censo de Población y Vivienda 2010.

INDICADORES DE CARENCIA SOCIAL EN EL MUNICIPIO DE HUIXQUILUCAN, 2010



Fuente: estimaciones del CONEVAL con base en el MCS-ENIGH 2010 y la muestra del Censo de Población y Vivienda 2010.