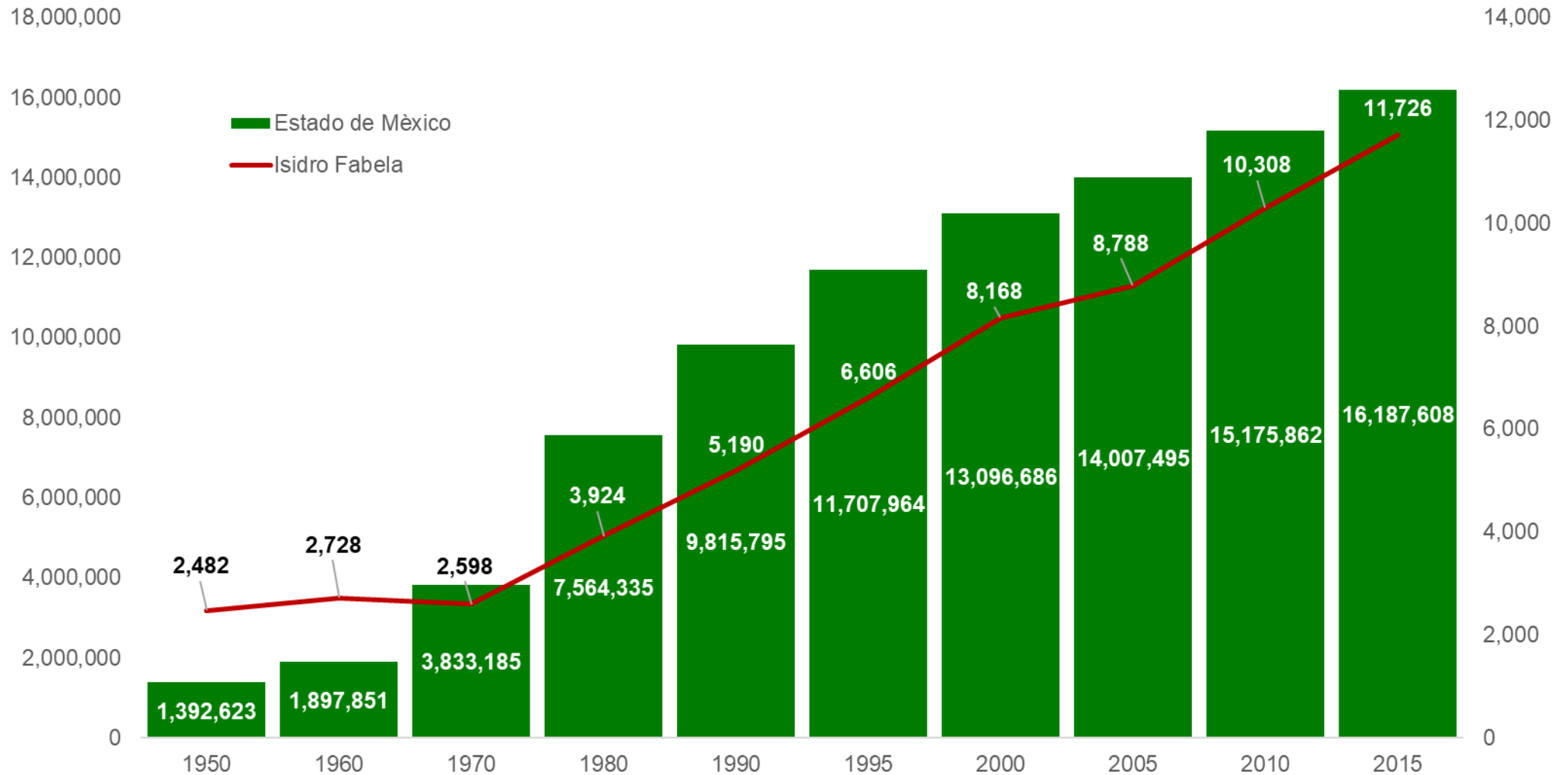


**LA POLÍTICA SOCIAL EN EL MUNICIPIO DE ISIDRO
FABELA. EVOLUCIÓN, SITUACIÓN ACTUAL Y
PERSPECTIVA PARA EL PERIODO 2017-2023**

EVOLUCIÓN DE LA POBLACIÓN EN EL MUNICIPIO DE ISIDRO FABELA



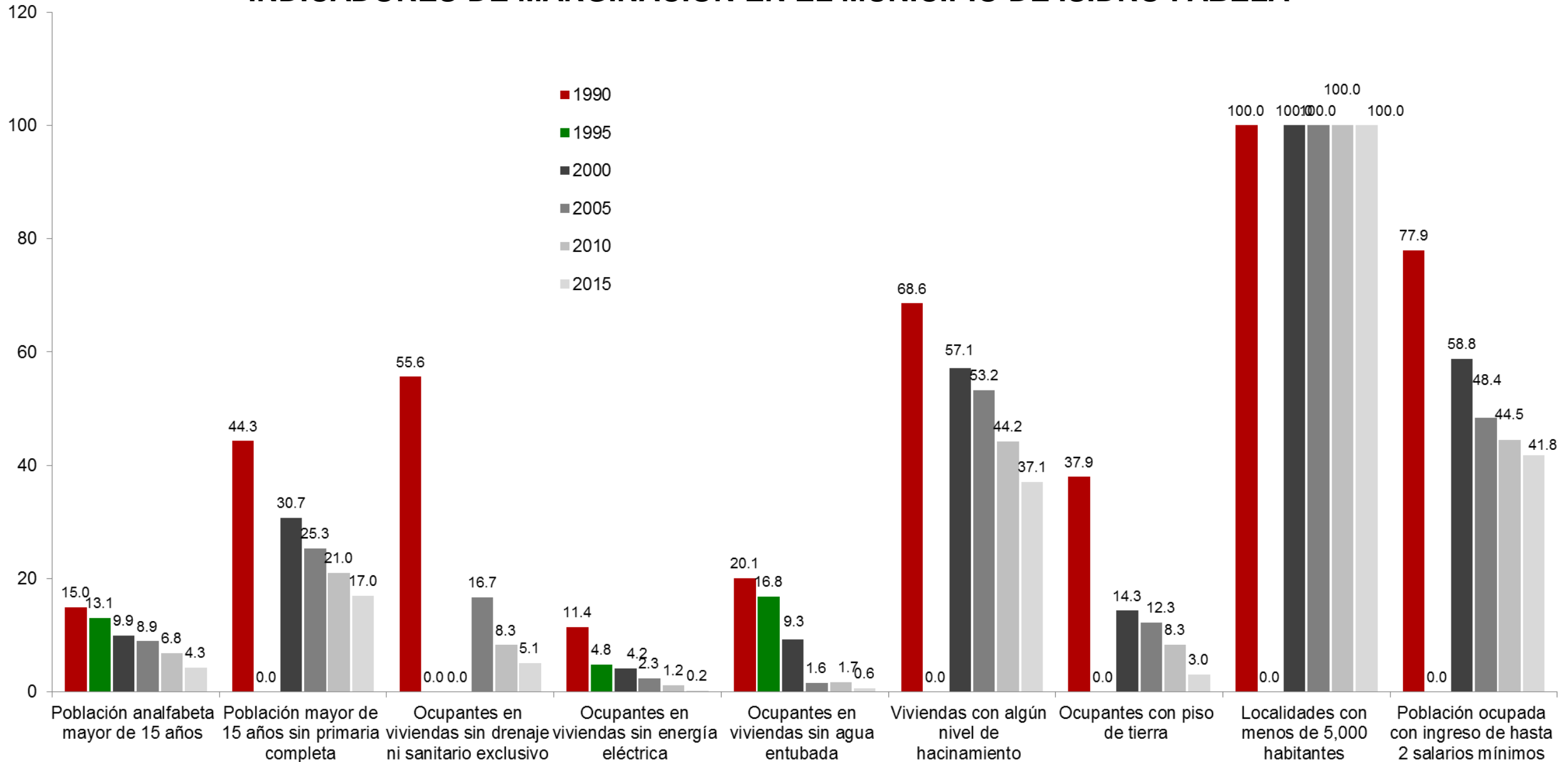
Fuente: elaborado con base en información de los Censos y Conteos de Población y Vivienda del Instituto Nacional de Estadística y Geografía (INEGI).

INDICADORES DE MARGINACIÓN EN EL MUNICIPIO DE ISIDRO FABELA

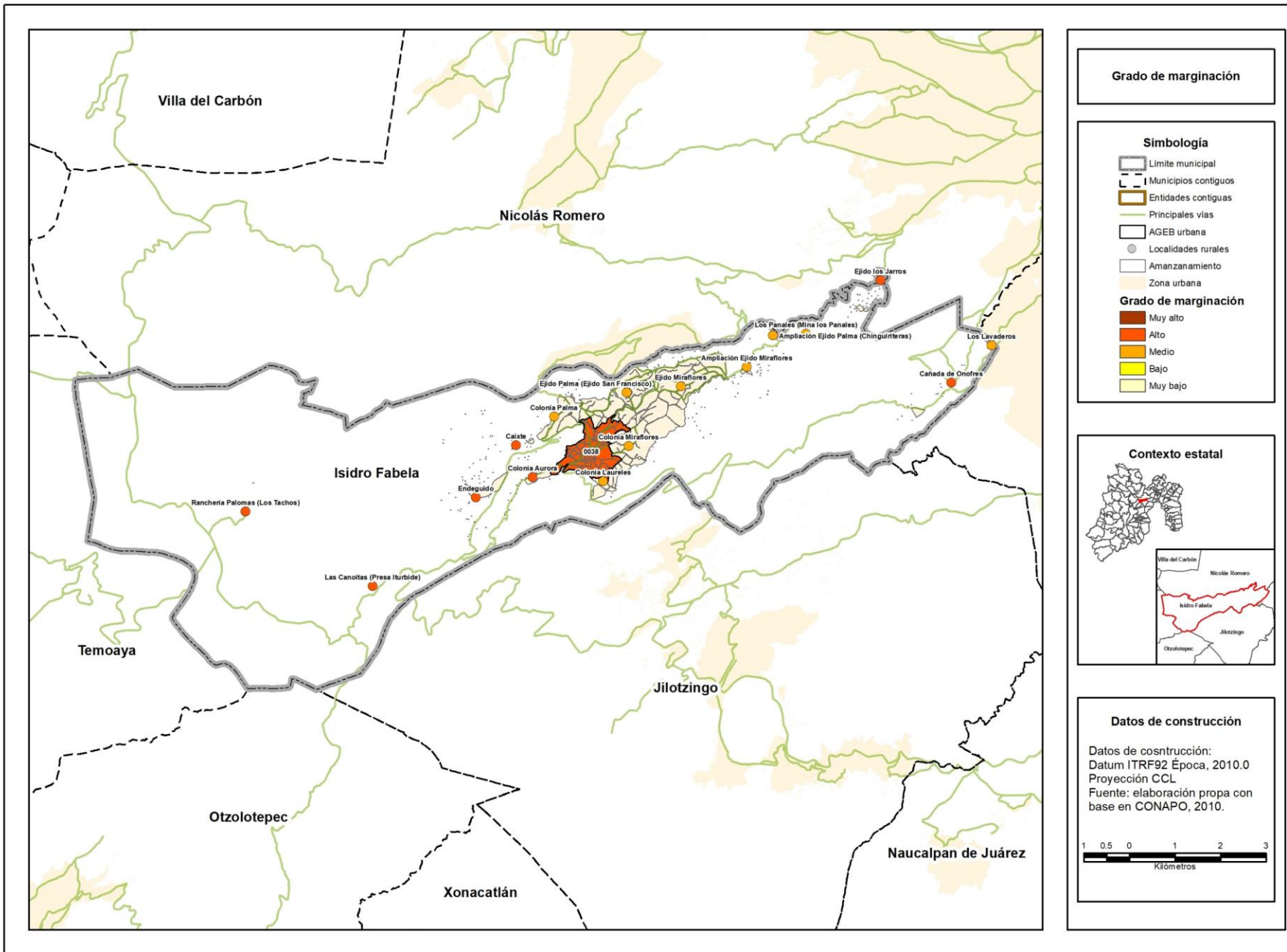
Variables	Año					
	1990	1995	2000	2005	2010	2015
Población en millones	5,190	6,606	8,168	8,788	10,308	11,726
Lugar que ocupa en el contexto nacional	1349	1618	1625	1678	1700	1731
Lugar que ocupa en el contexto estatal	39	0	40	43	0	48
Indicadores de Marginación (%)						
Población analfabeta mayor de 15 años	15.0	13.1	9.9	8.9	6.8	4.3
Población mayor de 15 años sin primaria completa	44.3	0.0	30.7	25.3	21.0	17.0
Ocupantes en viviendas sin drenaje ni sanitario exclusivo	55.6	0.0	0.0	16.7	8.3	5.1
Ocupantes en viviendas sin energía eléctrica	11.4	4.8	4.2	2.3	1.2	0.2
Ocupantes en viviendas sin agua entubada	20.1	16.8	9.3	1.6	1.7	0.6
Viviendas con algún nivel de hacinamiento	68.6	0.0	57.1	53.2	44.2	37.1
Ocupantes con piso de tierra	37.9	0.0	14.3	12.3	8.3	3.0
Localidades con menos de 5,000 habitantes	100.0	0.0	100.0	100.0	100.0	100.0
Población ocupada con ingreso de hasta 2 salarios mínimos	77.9	0.0	58.8	48.4	44.5	41.8
Índice de marginación	-0.2	-0.5	-0.5	-0.6	-0.6	-0.6
Grado de marginación	Medio	Medio	Medio	Medio	Medio	Bajo

Fuente: elaboración propia con base en información del Consejo Nacional de Población (CONAPO).

INDICADORES DE MARGINACIÓN EN EL MUNICIPIO DE ISIDRO FABELA



Grado de marginación urbana y rural del municipio de Isidro Fabela, 2010

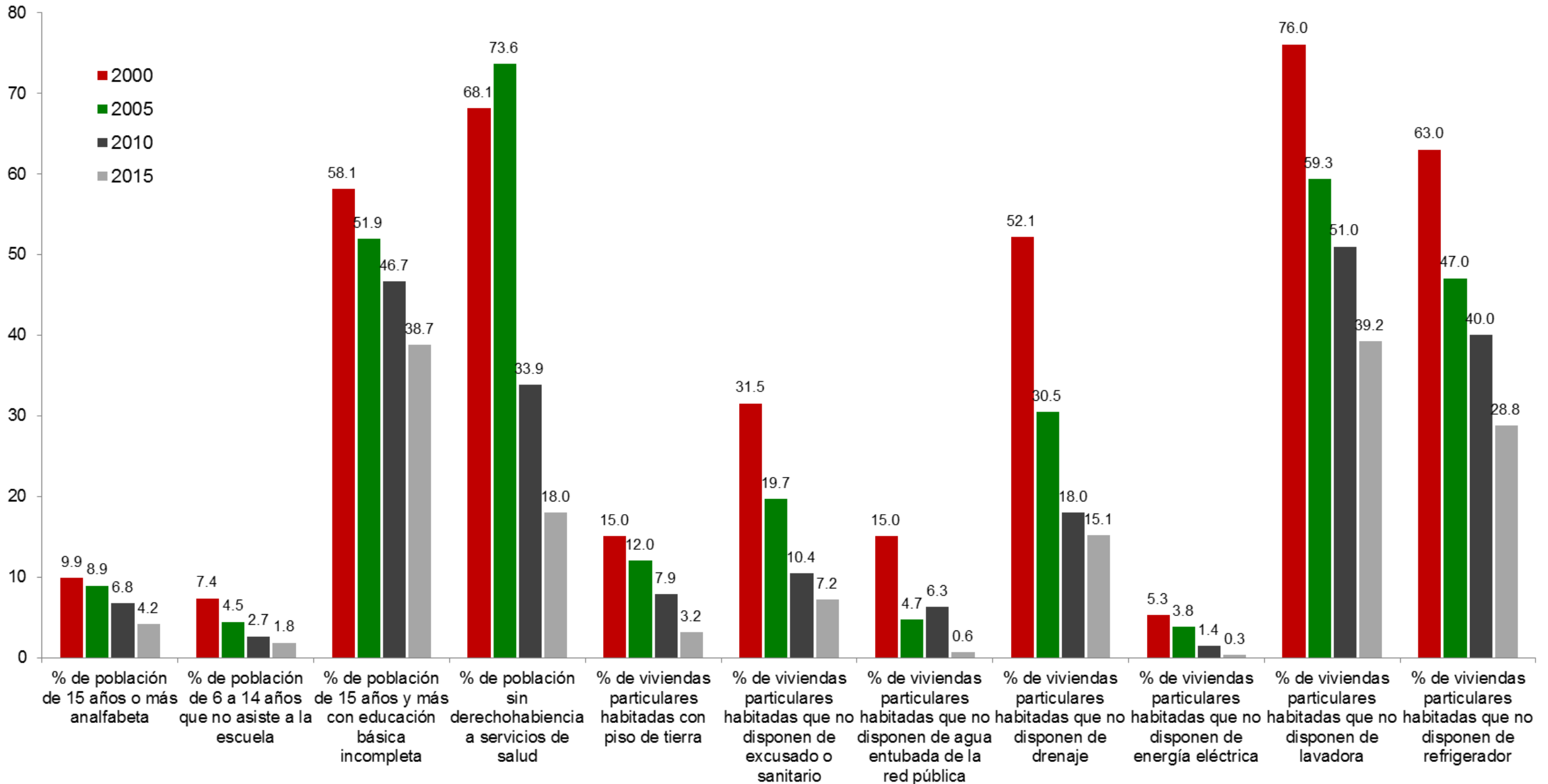


INDICADORES DE REZAGO SOCIAL EN EL MUNICIPIO DE ISIDRO FABELA

Concepto	Año			
	2000	2005	2010	2015
Población total	8,168	8,788	10,308	11,726
% de población de 15 años o más analfabeta	10	9	7	4
% de población de 6 a 14 años que no asiste a la escuela	7.37	4.45	2.66	1.85
% de población de 15 años y más con educación básica incompleta	58.08	51.89	46.65	38.75
% de población sin derechohabiencia a servicios de salud	68.07	73.62	33.87	17.98
% de viviendas particulares habitadas con piso de tierra	15.04	12.04	7.86	3.18
% de viviendas particulares habitadas que no disponen de excusado o sanitario	31.52	19.67	10.43	7.19
% de viviendas particulares habitadas que no disponen de agua entubada de la red pública	15.04	4.71	6.31	0.64
% de viviendas particulares habitadas que no disponen de drenaje	52.12	30.48	18.00	15.13
% de viviendas particulares habitadas que no disponen de energía eléctrica	5.31	3.84	1.43	0.32
% de viviendas particulares habitadas que no disponen de lavadora	76.03	59.32	50.96	39.21
% de viviendas particulares habitadas que no disponen de refrigerador	62.98	47.03	40.04	28.80
Índice de rezago social	-0.3988	-0.3786	-0.5584	-0.7145
Grado de rezago social	Bajo	Bajo	Bajo	Bajo
Lugar que ocupa en el contexto nacional	1,553	1,465	1,620	1,766

Fuente: Consejo Nacional de Evaluación de la Política de Desarrollo Social, Índice de Rezago Social, CONEVAL, México.

INDICADORES DE REZAGO SOCIAL EN EL MUNICIPIO DE ISIDRO FABELA

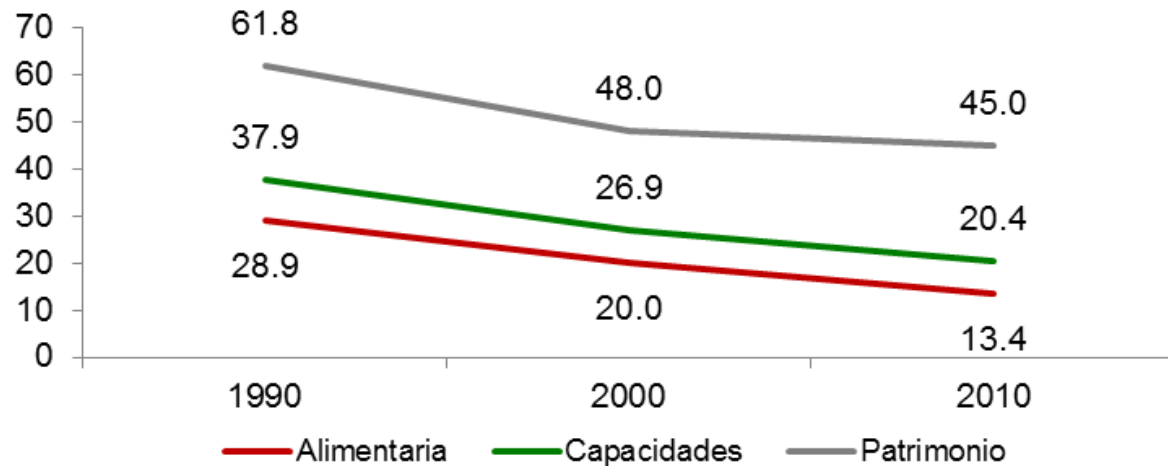


POBREZA POR INGRESOS EN EL MUNICIPIO DE ISIDRO FABELA

Concepto	1990	2000	2010
Alimentaria	28.9	20.0	13.4
Capacidades	37.9	26.9	20.4
Patrimonio	61.8	48.0	45.0
Coeficiente de Gini	0.3992	0.4338	0.4039

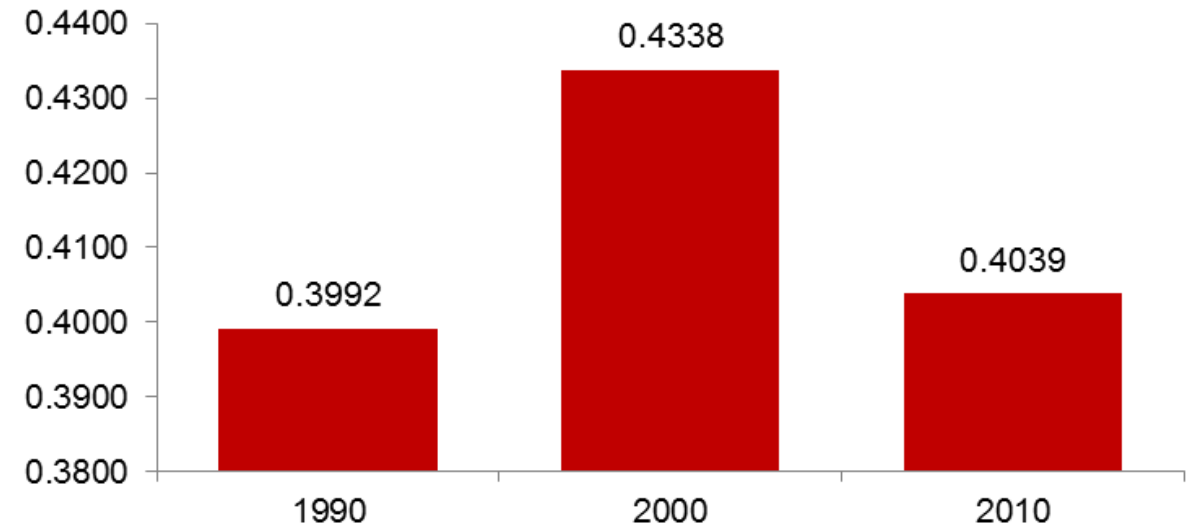
Fuente: Consejo Nacional de Evaluación de la Política de Desarrollo Social. "Evolución de la pobreza por ingresos 1990-2010". C:\Users\amreyest\Downloads\Evolucion_pobreza_ingresos_1990_2010 (3).zip\ (Fecha de consulta: 4 de septiembre de 2017).

Pobreza por ingresos



Fuente: Consejo Nacional de Evaluación de la Política de Desarrollo Social. "Evolución de la pobreza por ingresos 1990-2010".

Coeficiente de Gini



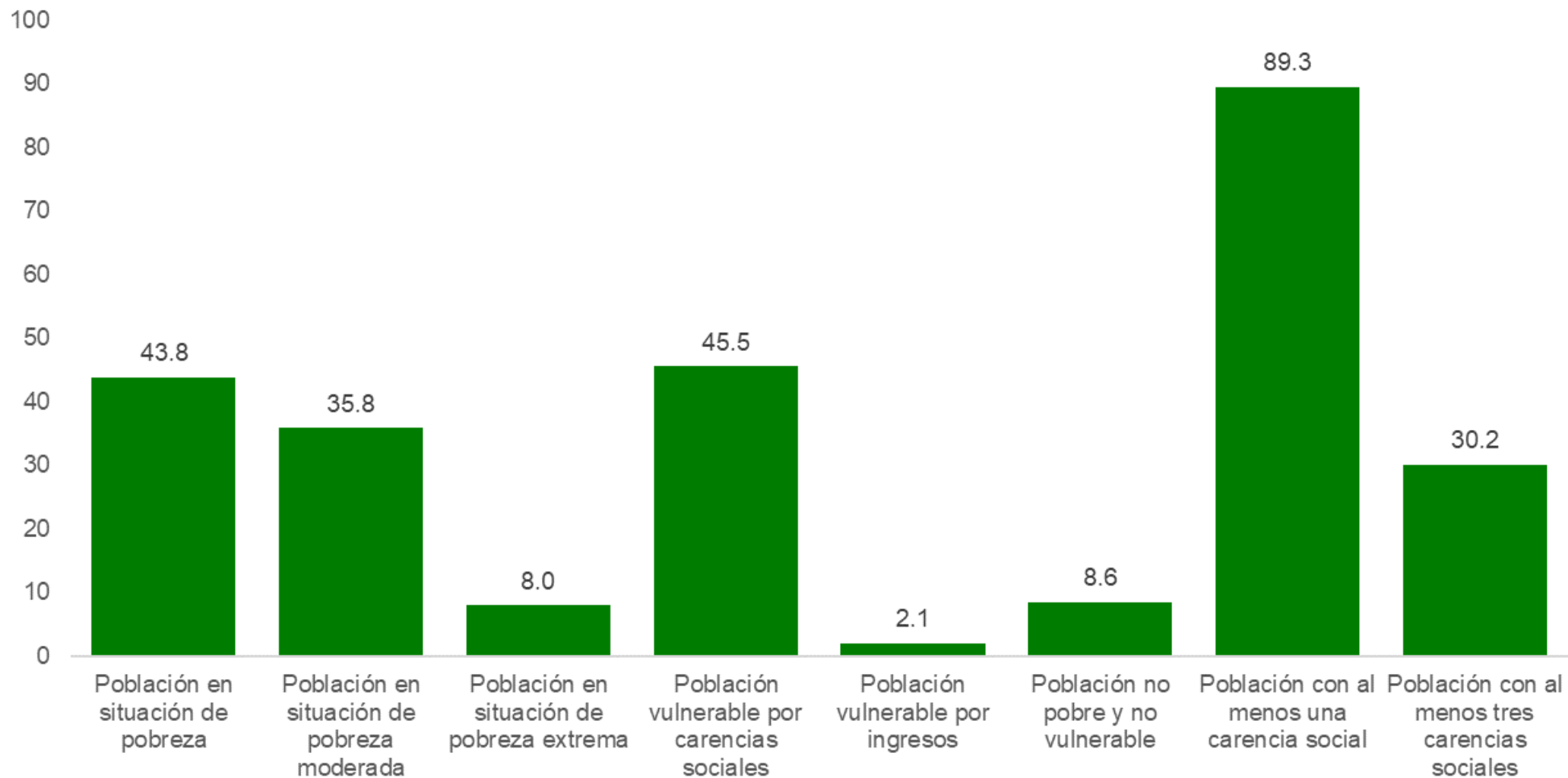
Fuente: Consejo Nacional de Evaluación de la Política de Desarrollo Social. "Evolución de la pobreza por ingresos 1990-2010".

POBREZA MULTIDIMENSIONAL EN EL MUNICIPIO DE ISIDRO FABELA, 2010

Concepto		Porcentaje	Número de personas
Pobreza	Población en situación de pobreza	43.8	5,166
	Población en situación de pobreza moderada	35.8	4,224
	Población en situación de pobreza extrema	8.0	942
	Población vulnerable por carencias sociales	45.5	5,368
	Población vulnerable por ingresos	2.1	248
	Población no pobre y no vulnerable	8.6	1,009
Privación social	Población con al menos una carencia social	89.3	10,534
	Población con al menos tres carencias sociales	30.2	3,556
Indicadores de carencia social	Rezago educativo	22.2	2,617
	Carencia por acceso a los servicios de salud	28.3	3,342
	Carencia por acceso a la seguridad social	77.7	9,167
	Carencia por calidad y espacios de la vivienda	17.1	2,020
	Carencia por acceso a los servicios básicos en la vivienda	20.7	2,443
	Carencia por acceso a la alimentación	29.5	3,482
Bienestar	Población con un ingreso inferior a la línea de bienestar mínimo	14.3	1,691
	Población con un ingreso inferior a la línea de bienestar	45.9	5,415

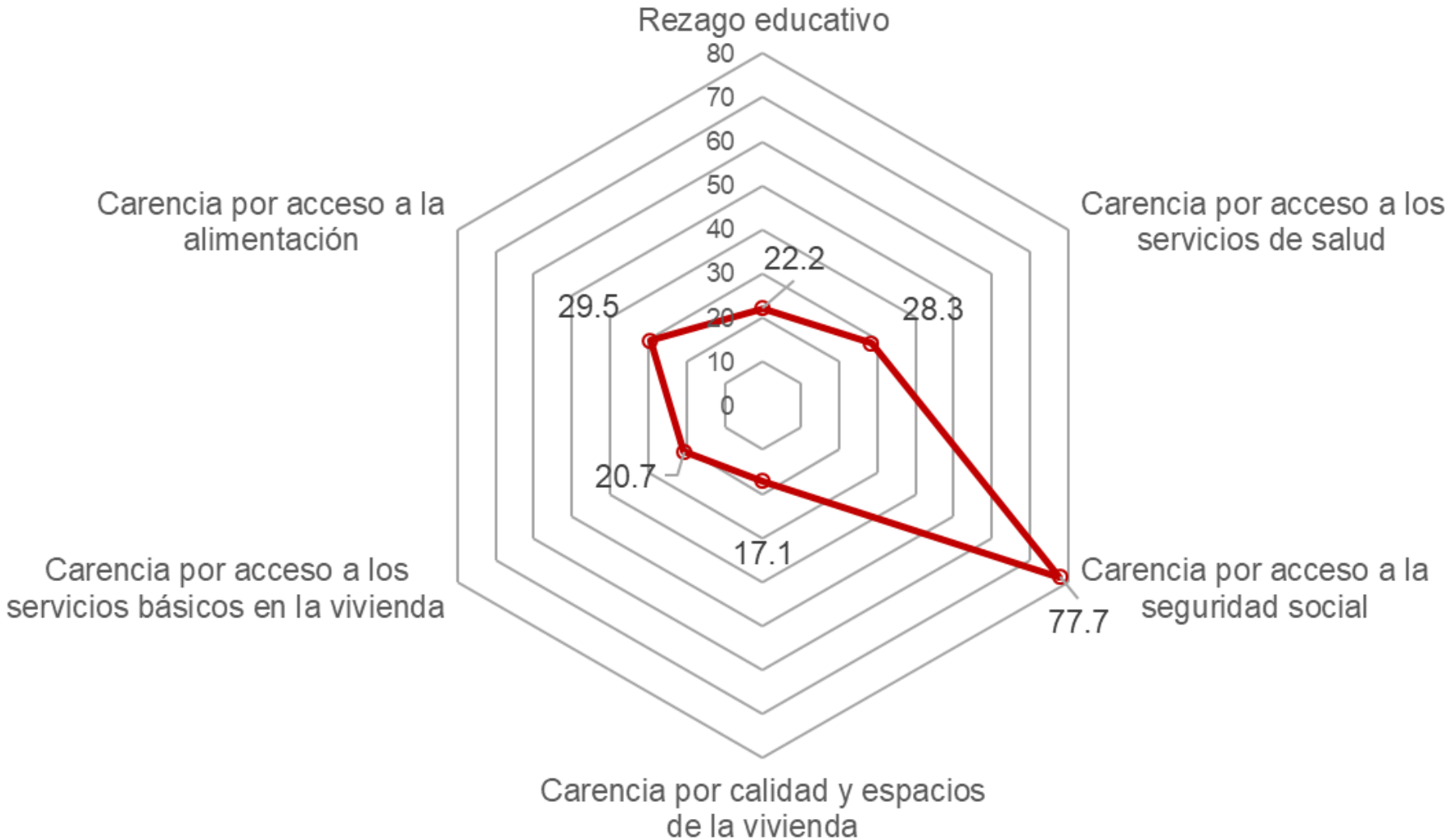
Fuente: estimaciones del CONEVAL con base en el MCS-ENIGH 2010 y la muestra del Censo de Población y Vivienda 2010.

INDICADORES DE POBREZA MULTIDIMENSIONAL Y PRIVACIÓN SOCIAL EN EL MUNICIPIO DE ISIDRO FABELA, 2010



Fuente: estimaciones del CONEVAL con base en el MCS-ENIGH 2010 y la muestra del Censo de Población y Vivienda 2010.

INDICADORES DE CARENCIA SOCIAL EN EL MUNICIPIO DE ISIDRO FABELA, 2010



Fuente: estimaciones del CONEVAL con base en el MCS-ENIGH 2010 y la muestra del Censo de Población y Vivienda 2010.