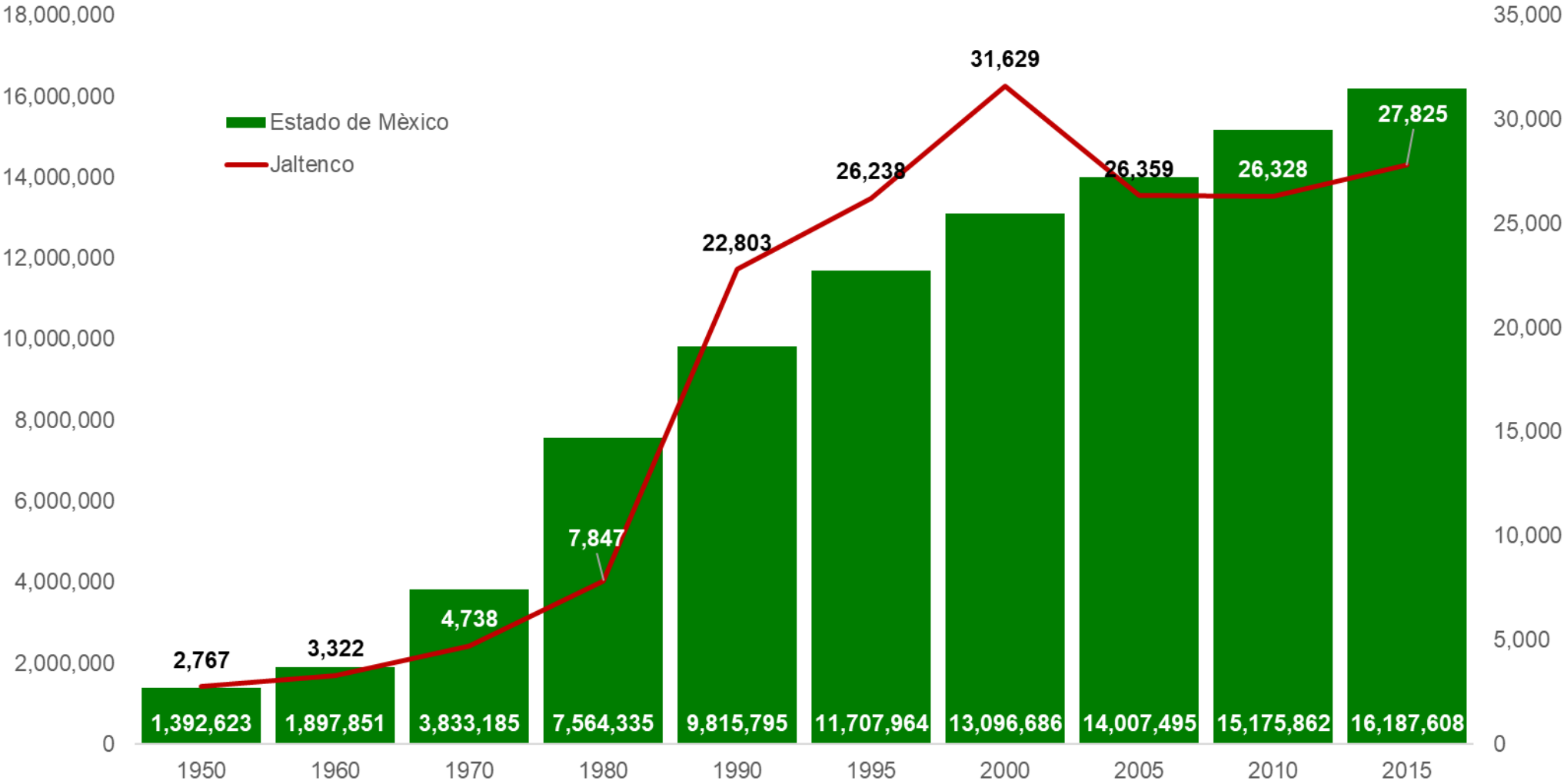


**LA POLÍTICA SOCIAL EN EL MUNICIPIO DE
JALTENCO. EVOLUCIÓN, SITUACIÓN ACTUAL Y
PERSPECTIVA PARA EL PERIODO 2017-2023**

EVOLUCIÓN DE LA POBLACIÓN EN EL MUNICIPIO DE JALTENCO



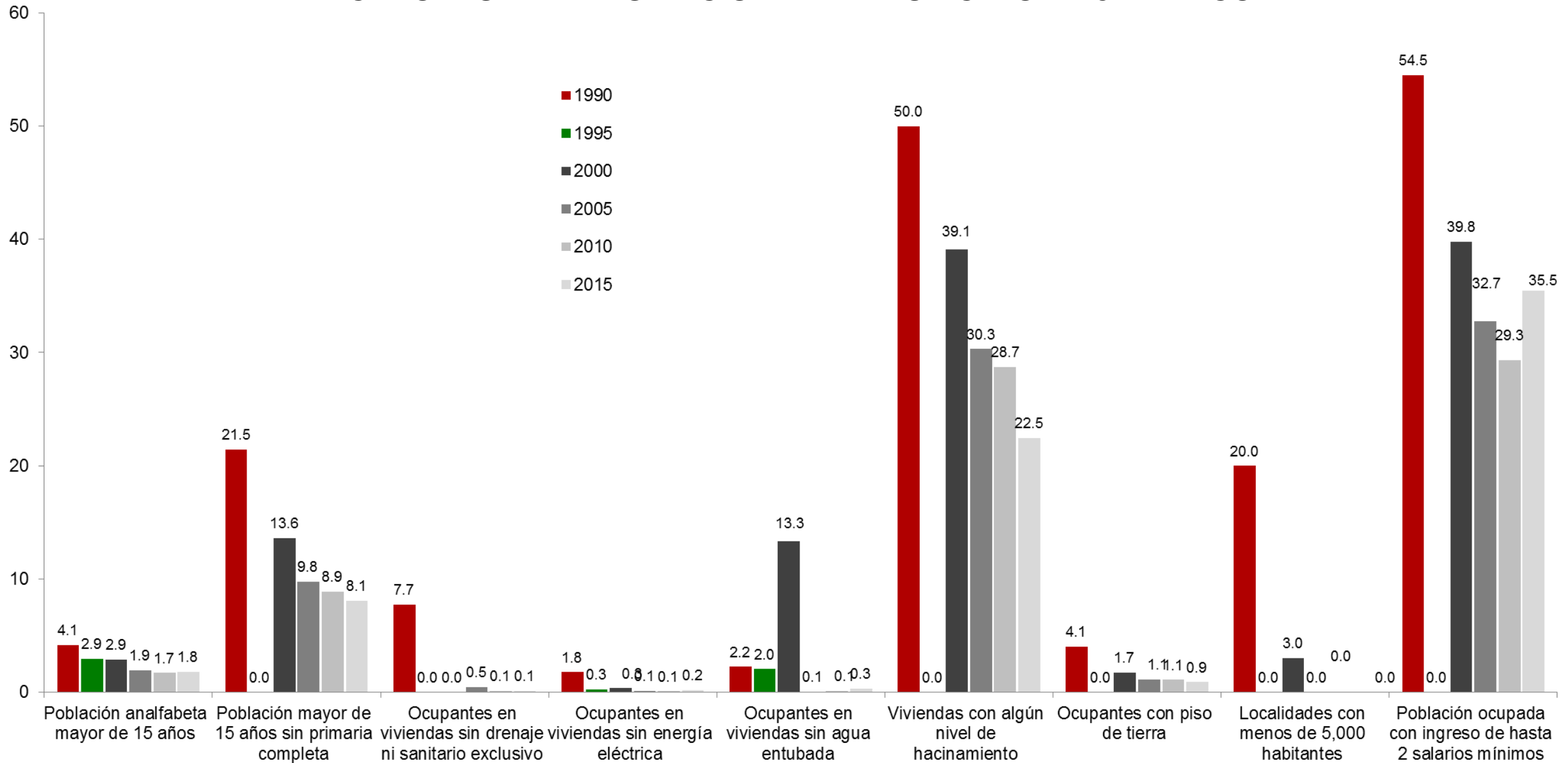
Fuente: elaborado con base en información de los Censos y Conteos de Población y Vivienda del Instituto Nacional de Estadística y Geografía (INEGI).

INDICADORES DE MARGINACIÓN EN EL MUNICIPIO DE JALTENCO

Variables	Año					
	1990	1995	2000	2005	2010	2015
Población en millones	22,803	26,238	31,629	26,359	26,328	27,825
Lugar que ocupa en el contexto nacional	2357	2395	2389	2433	2426	2393
Lugar que ocupa en el contexto estatal	115	0	116	122	0	114
Indicadores de Marginación (%)						
Población analfabeta mayor de 15 años	4.1	2.9	2.9	1.9	1.7	1.8
Población mayor de 15 años sin primaria completa	21.5	0.0	13.6	9.8	8.9	8.1
Ocupantes en viviendas sin drenaje ni sanitario exclusivo	7.7	0.0	0.0	0.5	0.1	0.1
Ocupantes en viviendas sin energía eléctrica	1.8	0.3	0.3	0.1	0.1	0.2
Ocupantes en viviendas sin agua entubada	2.2	2.0	13.3	0.1	0.1	0.3
Viviendas con algún nivel de hacinamiento	50.0	0.0	39.1	30.3	28.7	22.5
Ocupantes con piso de tierra	4.1	0.0	1.7	1.1	1.1	0.9
Localidades con menos de 5,000 habitantes	20.0	0.0	3.0	0.0	0.0	0.0
Población ocupada con ingreso de hasta 2 salarios mínimos	54.5	0.0	39.8	32.7	29.3	35.5
Índice de marginación	-1.9	-1.7	-1.8	-1.9	-1.8	-1.6
Grado de marginación	Muy bajo	Muy bajo	Muy bajo	Muy bajo	Muy bajo	Muy bajo

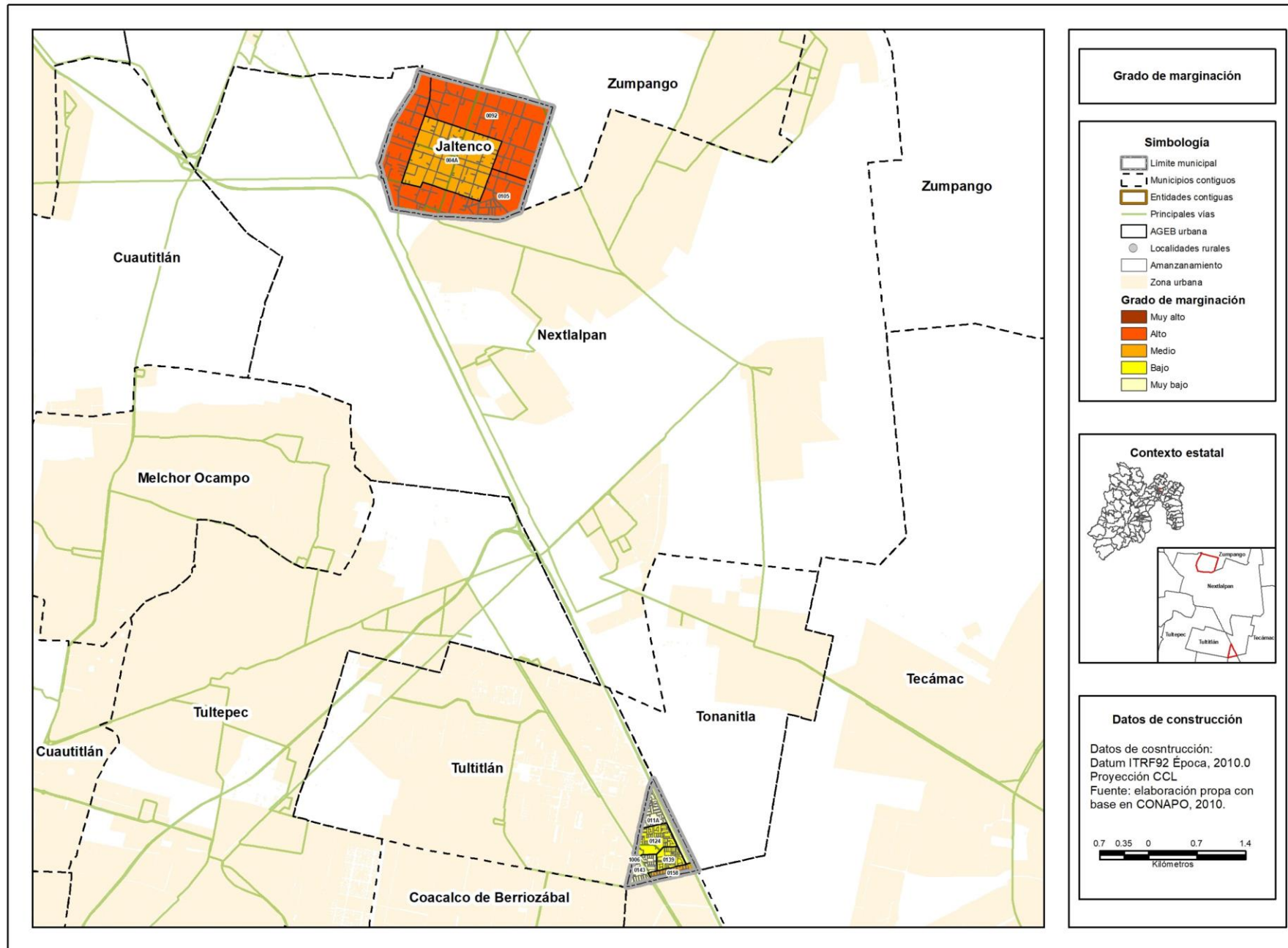
Fuente: elaboración propia con base en información del Consejo Nacional de Población (CONAPO).

INDICADORES DE MARGINACIÓN EN EL MUNICIPIO DE JALTENCO



Fuente: elaboración propia con base en información del Consejo Nacional de Población (CONAPO).

Grado de marginación urbana y rural del municipio de Jaltenco, 2010

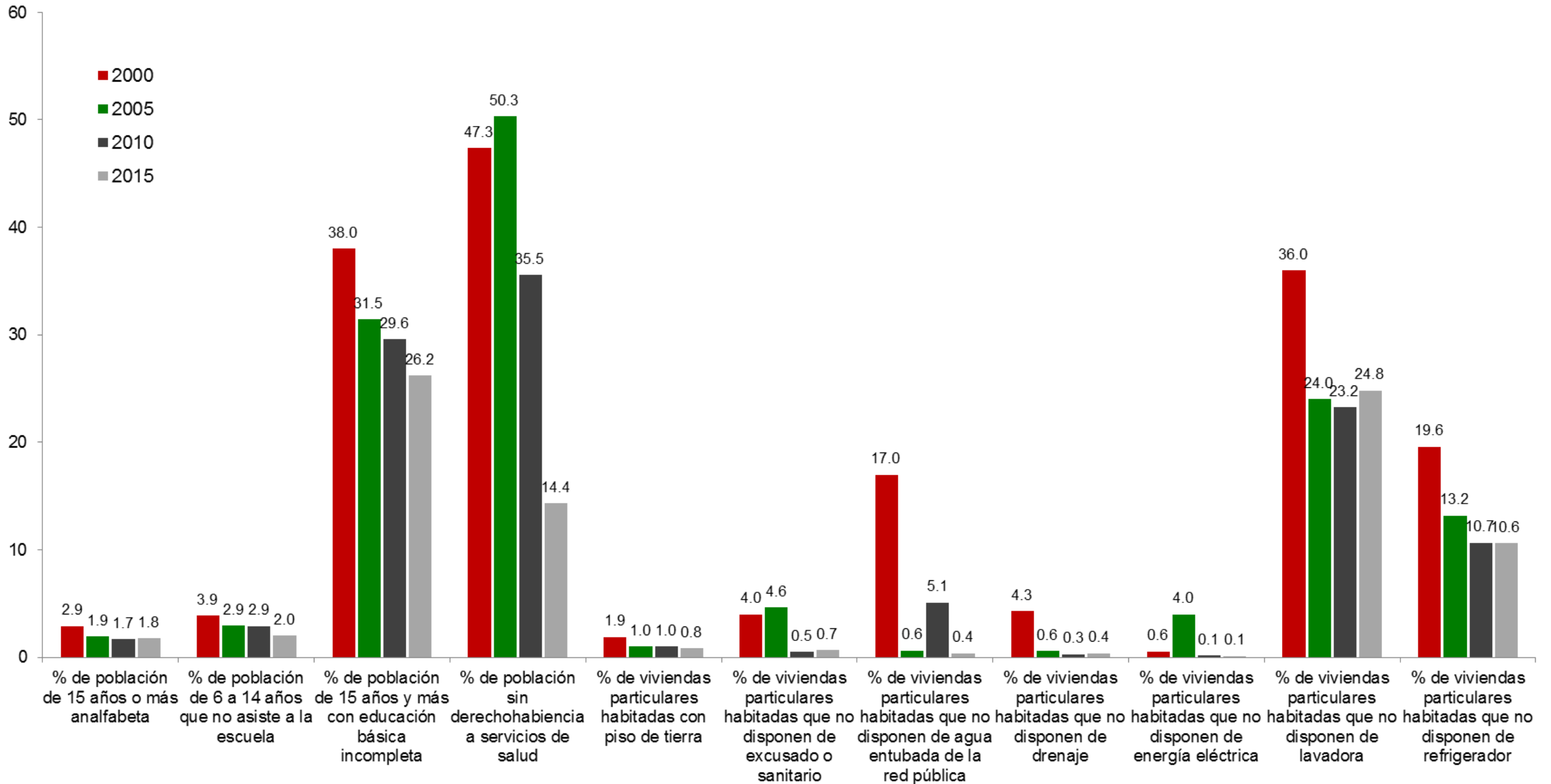


INDICADORES DE REZAGO SOCIAL EN EL MUNICIPIO DE JALTENCO

Concepto	Año			
	2000	2005	2010	2015
Población total	31,629	26,359	26,328	27,825
% de población de 15 años o más analfabeta	3	2	2	2
% de población de 6 a 14 años que no asiste a la escuela	3.86	2.94	2.90	2.03
% de población de 15 años y más con educación básica incompleta	37.99	31.45	29.61	26.21
% de población sin derechohabiencia a servicios de salud	47.35	50.30	35.54	14.36
% de viviendas particulares habitadas con piso de tierra	1.89	1.01	1.02	0.84
% de viviendas particulares habitadas que no disponen de excusado o sanitario	4.01	4.61	0.54	0.67
% de viviendas particulares habitadas que no disponen de agua entubada de la red pública	16.98	0.64	5.11	0.38
% de viviendas particulares habitadas que no disponen de drenaje	4.30	0.60	0.30	0.38
% de viviendas particulares habitadas que no disponen de energía eléctrica	0.55	4.00	0.14	0.13
% de viviendas particulares habitadas que no disponen de lavadora	35.98	24.01	23.25	24.82
% de viviendas particulares habitadas que no disponen de refrigerador	19.59	13.19	10.67	10.62
Índice de rezago social	-1.7456	-1.5373	-1.4778	-1.2909
Grado de rezago social	Muy bajo	Muy bajo	Muy bajo	Muy bajo
Lugar que ocupa en el contexto nacional	2,374	2,391	2,387	2,349

Fuente: Consejo Nacional de Evaluación de la Política de Desarrollo Social, Índice de Rezago Social, CONEVAL, México.

INDICADORES DE REZAGO SOCIAL EN EL MUNICIPIO DE JALTENCO



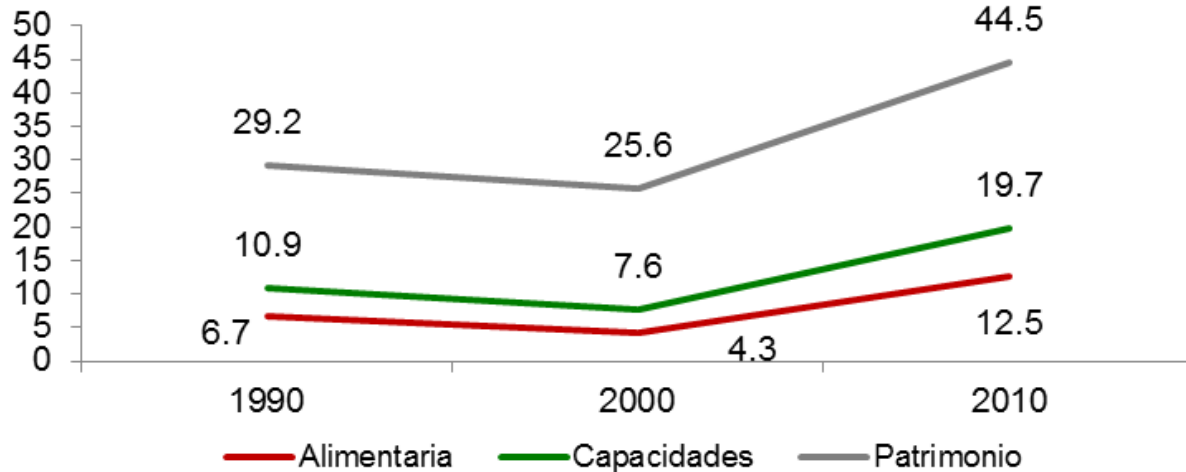
Fuente: Consejo Nacional de Evaluación de la Política de Desarrollo Social, Índice de Rezago Social, CONEVAL, México.

POBREZA POR INGRESOS EN EL MUNICIPIO DE JALTENCO

Concepto	1990	2000	2010
Alimentaria	6.7	4.3	12.5
Capacidades	10.9	7.6	19.7
Patrimonio	29.2	25.6	44.5
Coeficiente de Gini	0.3823	0.3845	0.3959

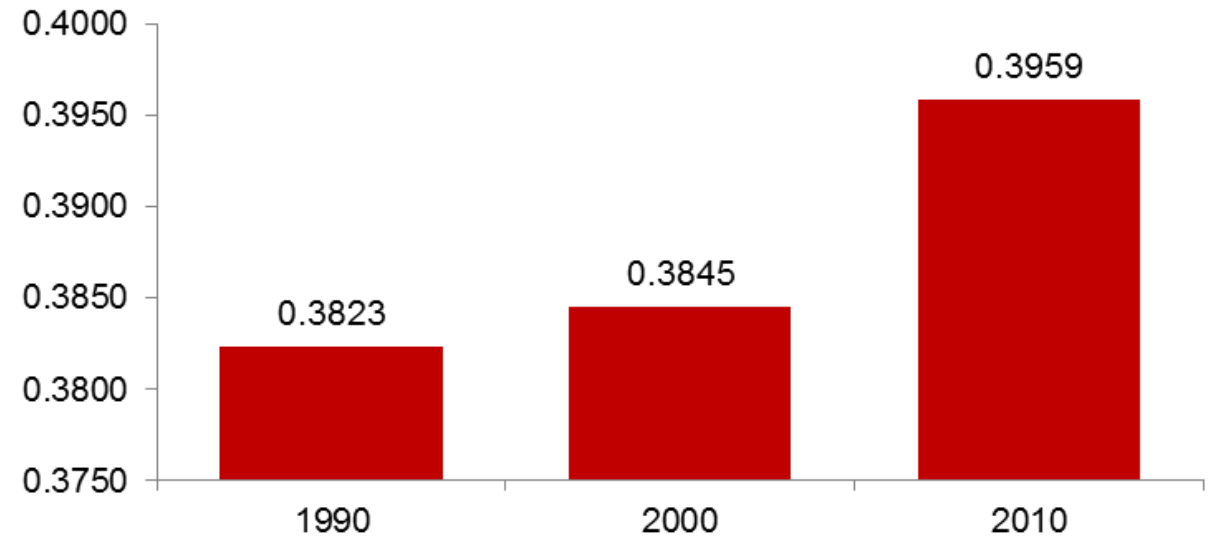
Fuente: Consejo Nacional de Evaluación de la Política de Desarrollo Social. "Evolución de la pobreza por ingresos 1990-2010". C:\Users\amreyest\Downloads\Evolucion_pobreza_ingresos_1990_2010 (3).zip\ (Fecha de consulta: 4 de septiembre de 2017).

Pobreza por ingresos



Fuente: Consejo Nacional de Evaluación de la Política de Desarrollo Social. "Evolución de la pobreza por ingresos 1990-2010".

Coeficiente de Gini



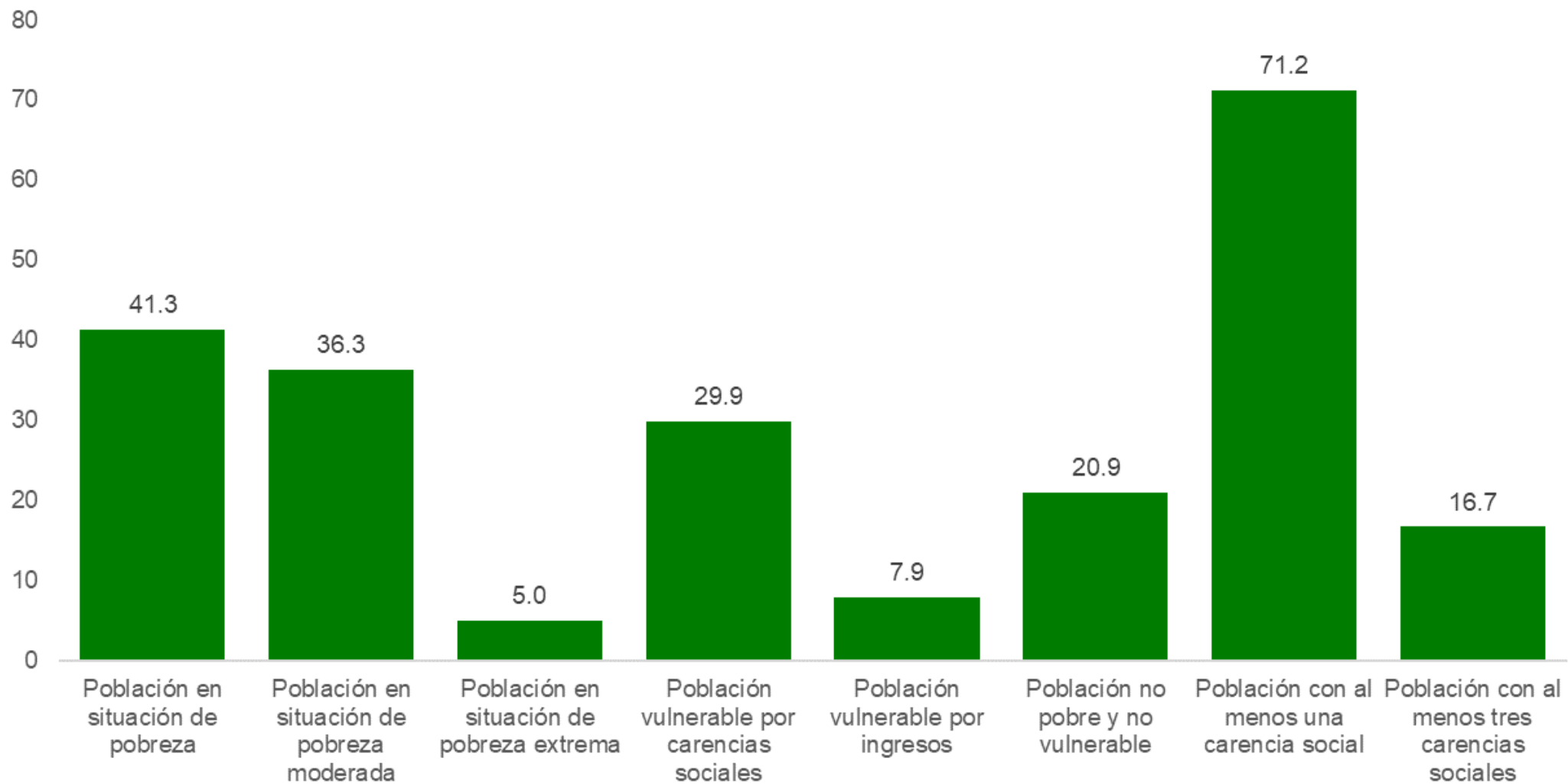
Fuente: Consejo Nacional de Evaluación de la Política de Desarrollo Social. "Evolución de la pobreza por ingresos 1990-2010".

POBREZA MULTIDIMENSIONAL EN EL MUNICIPIO DE JALTENCO, 2010

	Concepto	Porcentaje	Número de personas
Pobreza	Población en situación de pobreza	41.3	10,981
	Población en situación de pobreza moderada	36.3	9,651
	Población en situación de pobreza extrema	5.0	1,330
	Población vulnerable por carencias sociales	29.9	7,952
	Población vulnerable por ingresos	7.9	2,097
	Población no pobre y no vulnerable	20.9	5,572
Privación social	Población con al menos una carencia social	71.2	18,933
	Población con al menos tres carencias sociales	16.7	4,450
Indicadores de carencia social	Rezago educativo	13.4	3,562
	Carencia por acceso a los servicios de salud	29.5	7,834
	Carencia por acceso a la seguridad social	58.9	15,675
	Carencia por calidad y espacios de la vivienda	6.8	1,816
	Carencia por acceso a los servicios básicos en la vivienda	1.6	415
	Carencia por acceso a la alimentación	24.8	6,590
Bienestar	Población con un ingreso inferior a la línea de bienestar mínimo	12.8	3,398
	Población con un ingreso inferior a la línea de bienestar	49.2	13,078

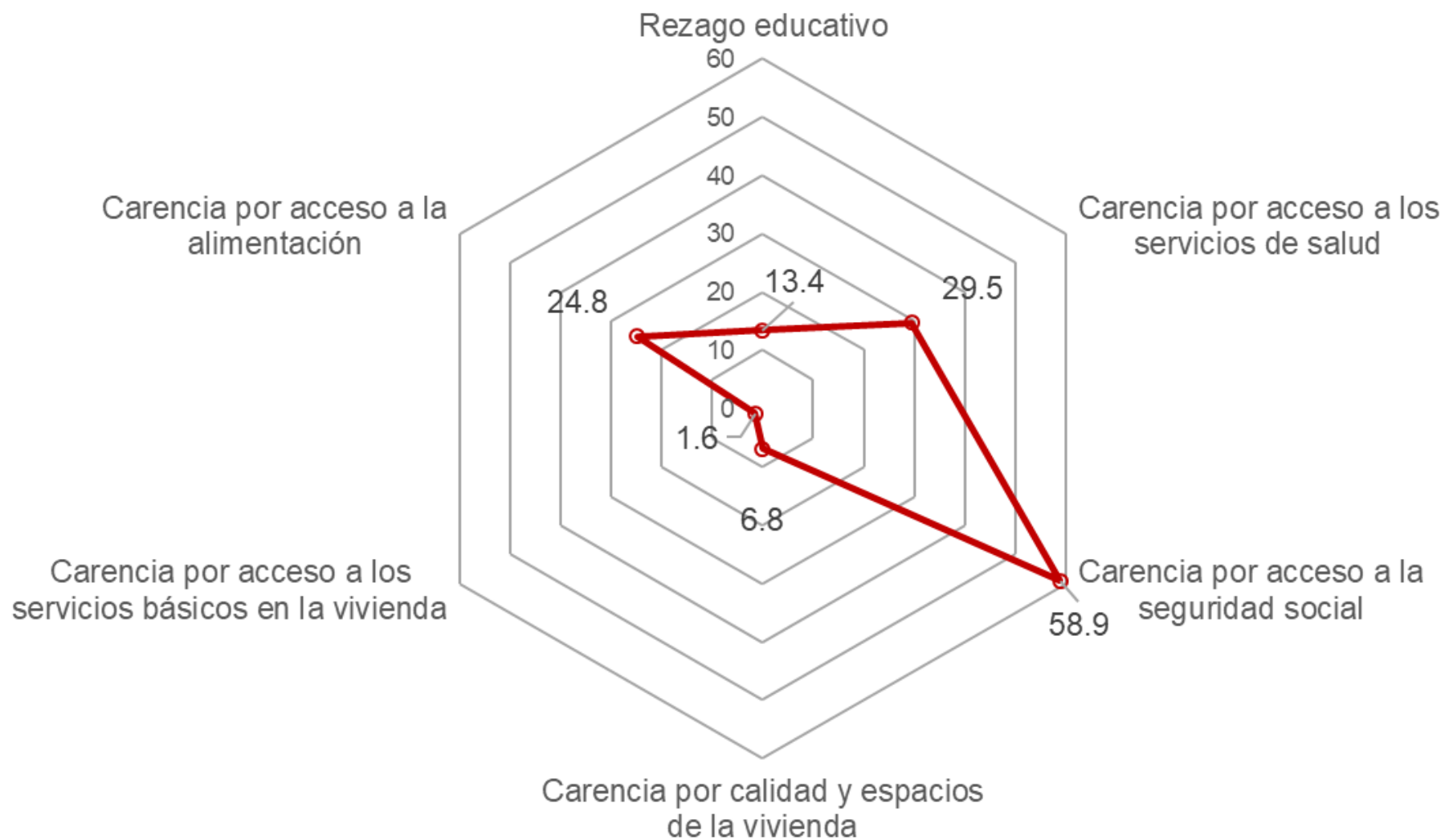
Fuente: estimaciones del CONEVAL con base en el MCS-ENIGH 2010 y la muestra del Censo de Población y Vivienda 2010.

INDICADORES DE POBREZA MULTIDIMENSIONAL Y PRIVACIÓN SOCIAL EN EL MUNICIPIO DE JALTENCO, 2010



Fuente: estimaciones del CONEVAL con base en el MCS-ENIGH 2010 y la muestra del Censo de Población y Vivienda 2010.

INDICADORES DE CARENCIA SOCIAL EN EL MUNICIPIO DE JALTENCO, 2010



Fuente: estimaciones del CONEVAL con base en el MCS-ENIGH 2010 y la muestra del Censo de Población y Vivienda 2010.