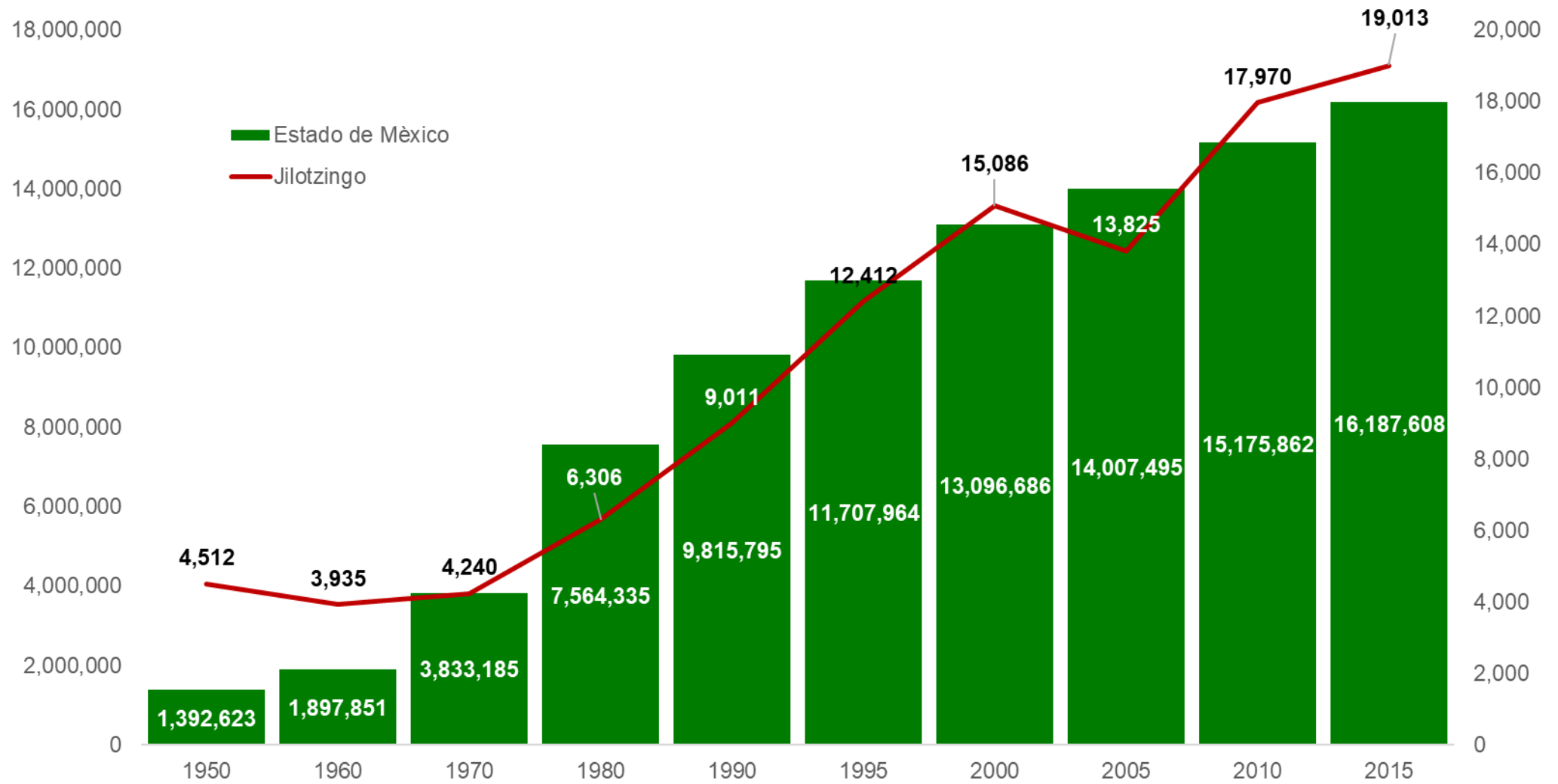


**LA POLÍTICA SOCIAL EN EL MUNICIPIO DE
JILOTZINGO. EVOLUCIÓN, SITUACIÓN ACTUAL Y
PERSPECTIVA PARA EL PERIODO 2017-2023**

EVOLUCIÓN DE LA POBLACIÓN EN EL MUNICIPIO DE JILOTZINGO



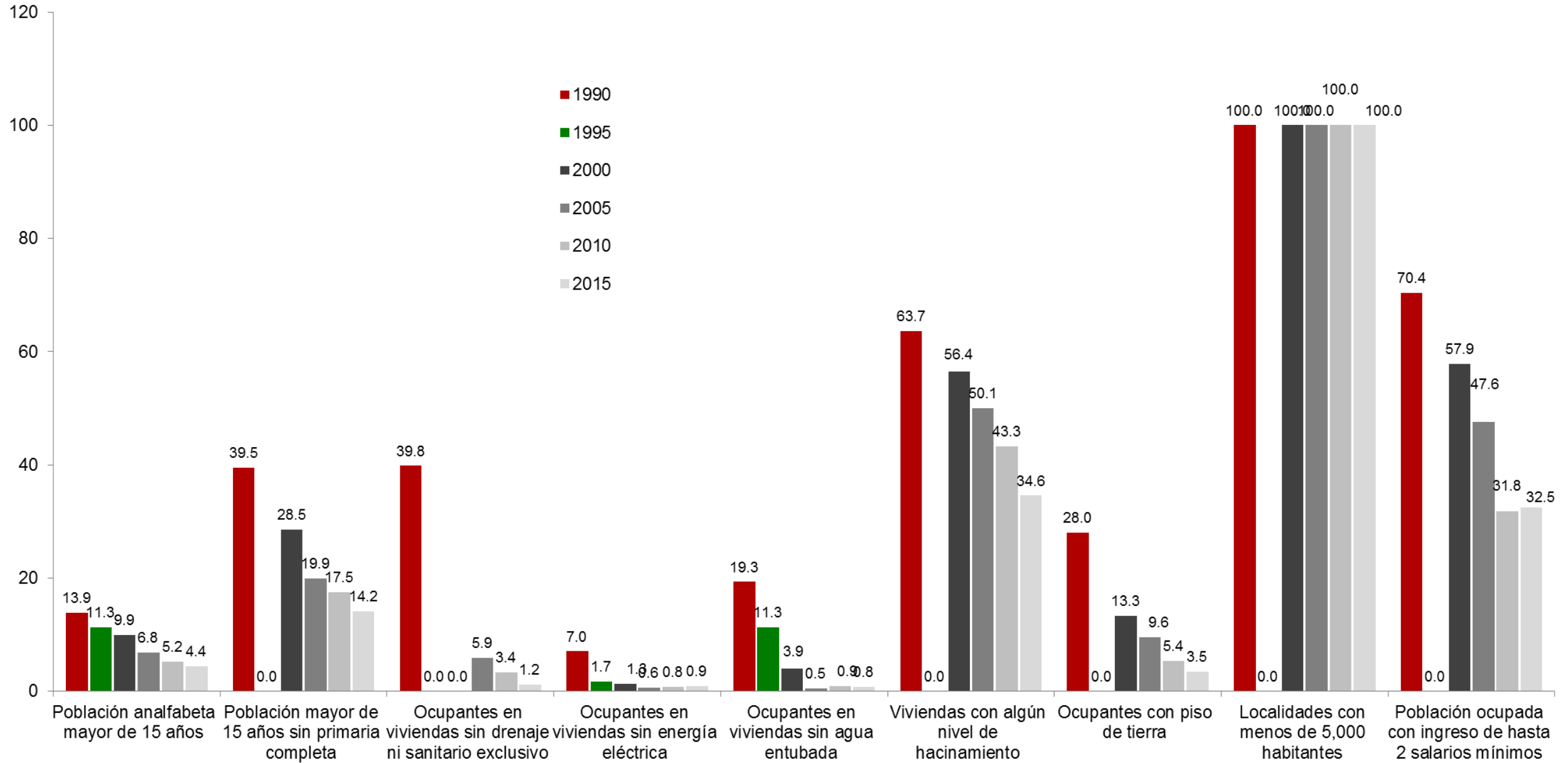
Fuente: elaborado con base en información de los Censos y Conteos de Población y Vivienda del Instituto Nacional de Estadística y Geografía (INEGI).

INDICADORES DE MARGINACIÓN EN EL MUNICIPIO DE JILOTZINGO

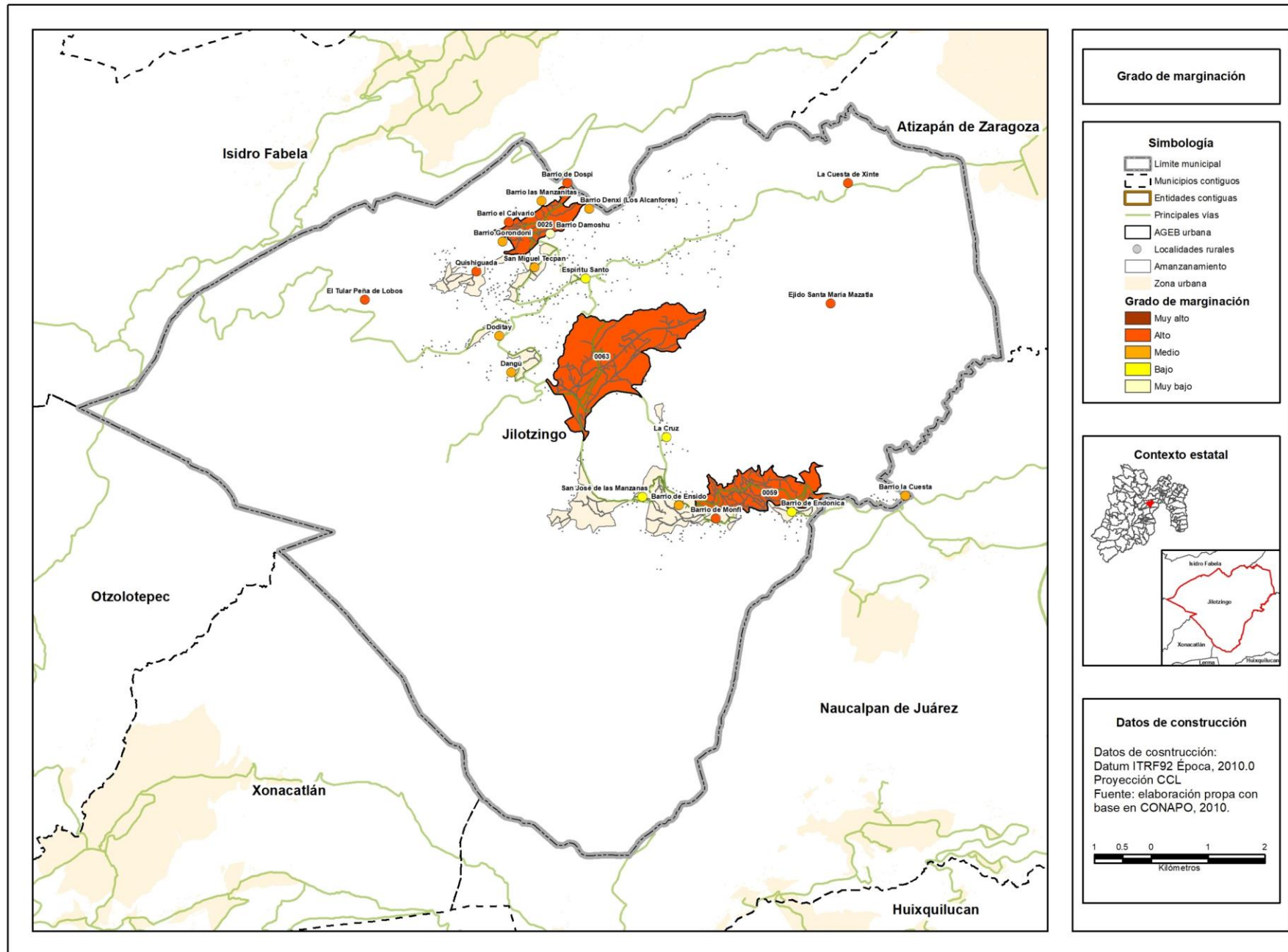
Variables	Año					
	1990	1995	2000	2005	2010	2015
Población en millones	9,011	12,412	15,086	13,825	17,970	19,013
Lugar que ocupa en el contexto nacional	1645	1739	1788	1910	1967	1912
Lugar que ocupa en el contexto estatal	50	0	51	56	0	61
Indicadores de Marginación (%)						
Población analfabeta mayor de 15 años	13.9	11.3	9.9	6.8	5.2	4.4
Población mayor de 15 años sin primaria completa	39.5	0.0	28.5	19.9	17.5	14.2
Ocupantes en viviendas sin drenaje ni sanitario exclusivo	39.8	0.0	0.0	5.9	3.4	1.2
Ocupantes en viviendas sin energía eléctrica	7.0	1.7	1.3	0.6	0.8	0.9
Ocupantes en viviendas sin agua entubada	19.3	11.3	3.9	0.5	0.9	0.8
Viviendas con algún nivel de hacinamiento	63.7	0.0	56.4	50.1	43.3	34.6
Ocupantes con piso de tierra	28.0	0.0	13.3	9.6	5.4	3.5
Localidades con menos de 5,000 habitantes	100.0	0.0	100.0	100.0	100.0	100.0
Población ocupada con ingreso de hasta 2 salarios mínimos	70.4	0.0	57.9	47.6	31.8	32.5
Índice de marginación	-0.6	-0.7	-0.7	-0.8	-0.9	-0.8
Grado de marginación	Bajo	Medio	Bajo	Bajo	Bajo	Bajo

Fuente: elaboración propia con base en información del Consejo Nacional de Población (CONAPO).

INDICADORES DE MARGINACIÓN EN EL MUNICIPIO DE JILOTZINGO



Grado de marginación urbana y rural del municipio de Jilotzingo, 2010

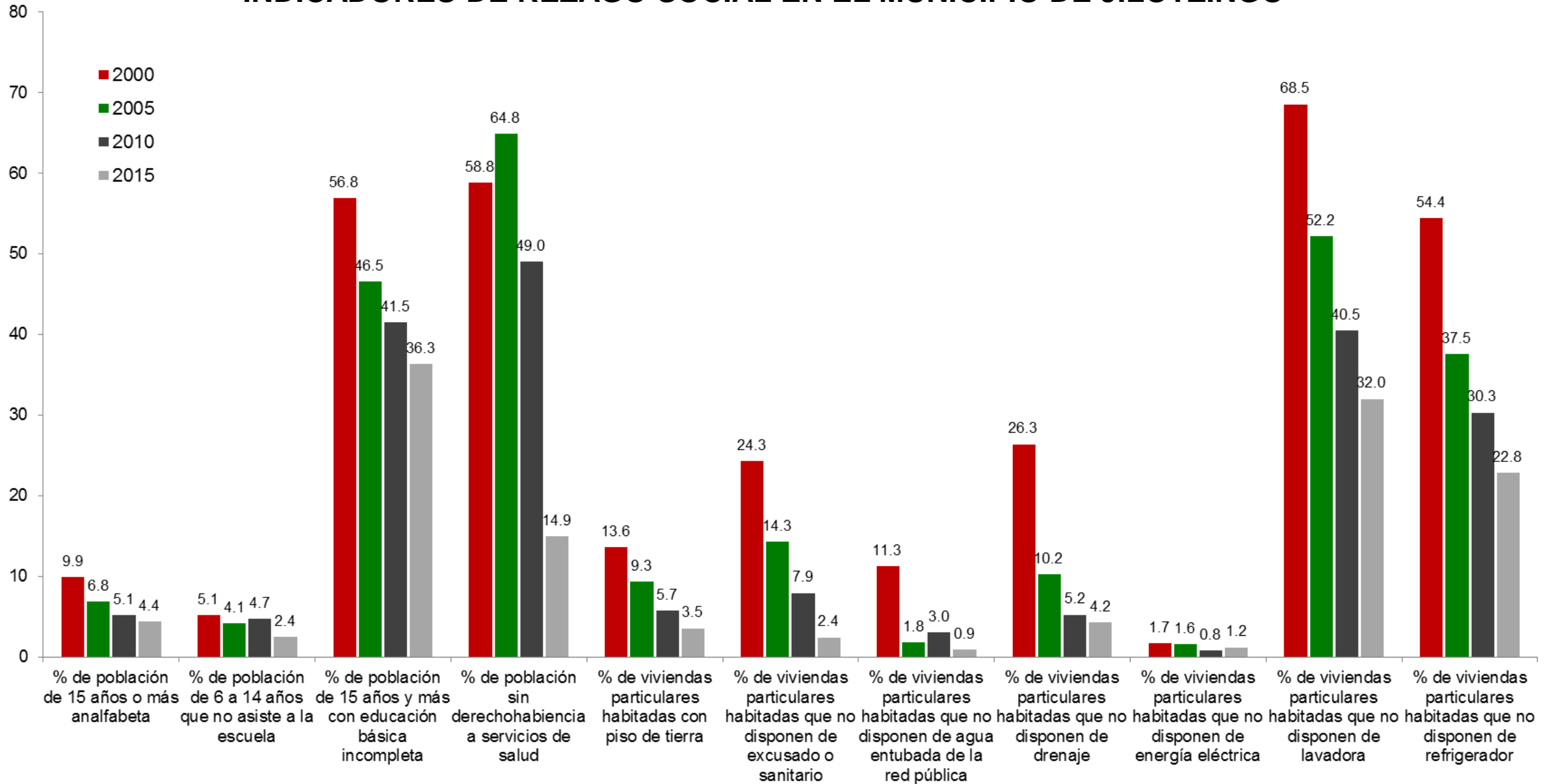


INDICADORES DE REZAGO SOCIAL EN EL MUNICIPIO DE JILOTZINGO

Concepto	Año			
	2000	2005	2010	2015
Población total	15,086	13,825	17,970	19,013
% de población de 15 años o más analfabeta	10	7	5	4
% de población de 6 a 14 años que no asiste a la escuela	5.14	4.13	4.68	2.45
% de población de 15 años y más con educación básica incompleta	56.84	46.54	41.51	36.34
% de población sin derechohabiencia a servicios de salud	58.76	64.81	48.99	14.92
% de viviendas particulares habitadas con piso de tierra	13.62	9.29	5.74	3.53
% de viviendas particulares habitadas que no disponen de excusado o sanitario	24.31	14.28	7.91	2.41
% de viviendas particulares habitadas que no disponen de agua entubada de la red pública	11.27	1.77	3.02	0.89
% de viviendas particulares habitadas que no disponen de drenaje	26.35	10.19	5.22	4.25
% de viviendas particulares habitadas que no disponen de energía eléctrica	1.73	1.58	0.82	1.19
% de viviendas particulares habitadas que no disponen de lavadora	68.50	52.17	40.48	31.97
% de viviendas particulares habitadas que no disponen de refrigerador	54.39	37.55	30.30	22.85
Índice de rezago social	-0.7936	-0.7787	-0.8066	-0.8596
Grado de rezago social	Muy bajo	Muy bajo	Muy bajo	Bajo
Lugar que ocupa en el contexto nacional	1,843	1,820	1,858	1,925

Fuente: Consejo Nacional de Evaluación de la Política de Desarrollo Social, Índice de Rezago Social, CONEVAL, México.

INDICADORES DE REZAGO SOCIAL EN EL MUNICIPIO DE JILOTZINGO



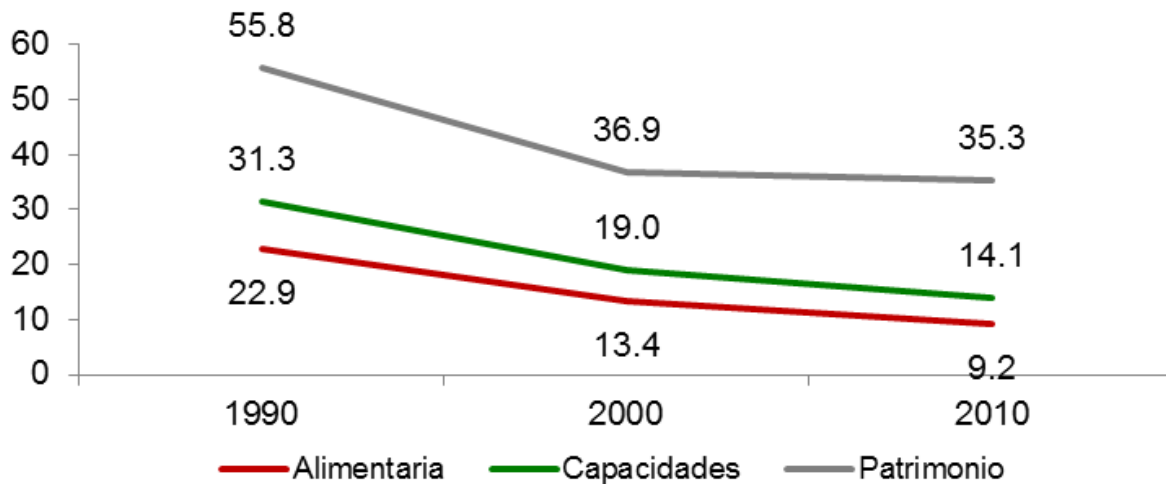
Fuente: Consejo Nacional de Evaluación de la Política de Desarrollo Social, Índice de Rezago Social, CONEVAL, México.

POBREZA POR INGRESOS EN EL MUNICIPIO DE JILOTZINGO

Concepto	1990	2000	2010
Alimentaria	22.9	13.4	9.2
Capacidades	31.3	19.0	14.1
Patrimonio	55.8	36.9	35.3
Coeficiente de Gini	0.3826	0.4198	0.3922

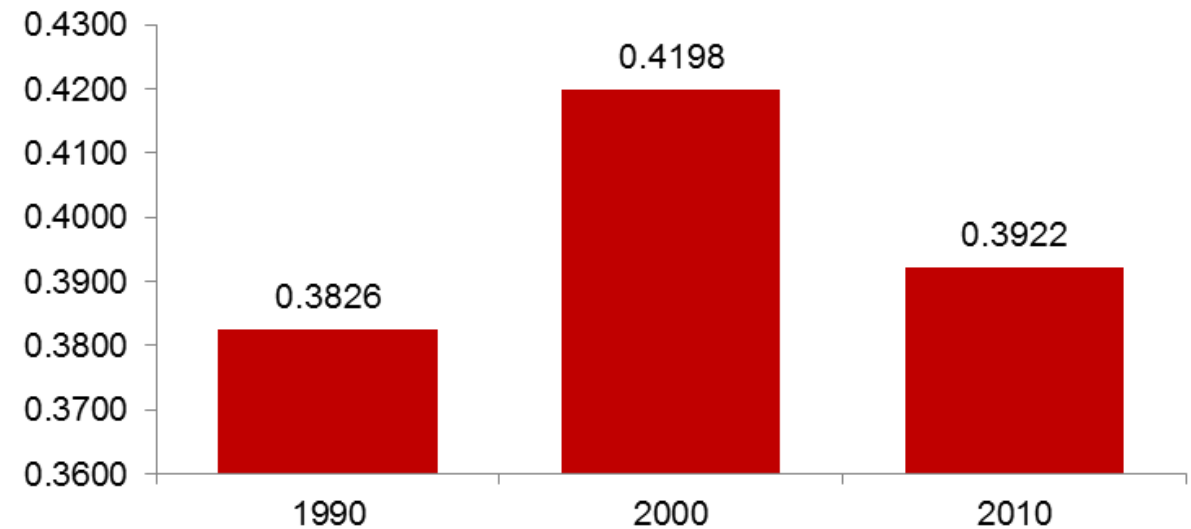
Fuente: Consejo Nacional de Evaluación de la Política de Desarrollo Social. "Evolución de la pobreza por ingresos 1990-2010". C:\Users\amreyest\Downloads\Evolucion_pobreza_ingresos_1990_2010 (3).zip\
(Fecha de consulta: 4 de septiembre de 2017).

Pobreza por ingresos



Fuente: Consejo Nacional de Evaluación de la Política de Desarrollo Social. "Evolución de la pobreza por ingresos 1990-2010".

Coeficiente de Gini



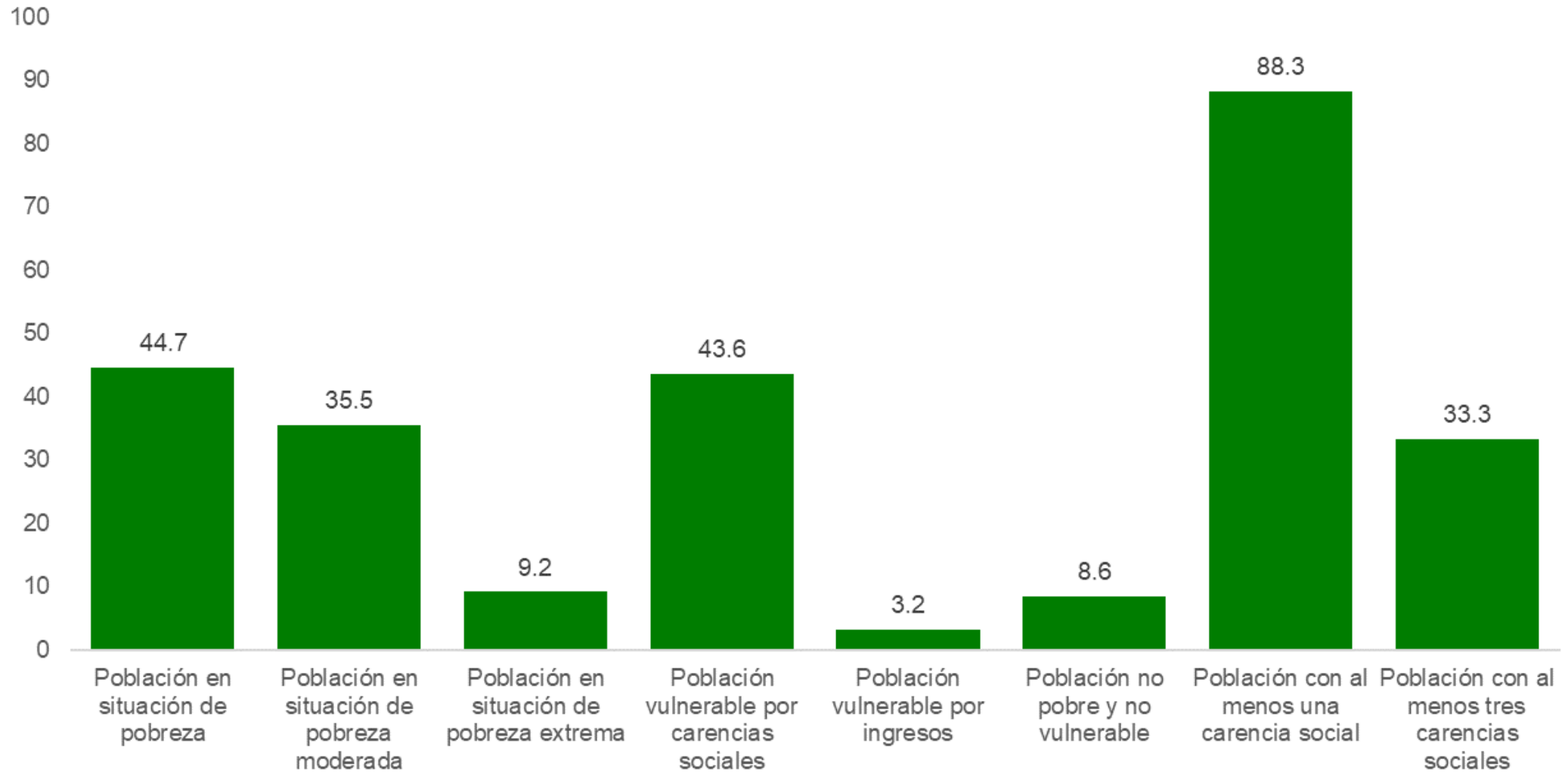
Fuente: Consejo Nacional de Evaluación de la Política de Desarrollo Social. "Evolución de la pobreza por ingresos 1990-2010".

POBREZA MULTIDIMENSIONAL EN EL MUNICIPIO DE JILOTZINGO, 2010

Concepto		Porcentaje	Número de personas
Pobreza	Población en situación de pobreza	44.7	7,817
	Población en situación de pobreza moderada	35.5	6,209
	Población en situación de pobreza extrema	9.2	1,609
	Población vulnerable por carencias sociales	43.6	7,617
	Población vulnerable por ingresos	3.2	555
	Población no pobre y no vulnerable	8.6	1,499
Privación social	Población con al menos una carencia social	88.3	15,435
	Población con al menos tres carencias sociales	33.3	5,818
Indicadores de carencia social	Rezago educativo	21.1	3,688
	Carencia por acceso a los servicios de salud	47.1	8,233
	Carencia por acceso a la seguridad social	71.5	12,509
	Carencia por calidad y espacios de la vivienda	22.0	3,842
	Carencia por acceso a los servicios básicos en la vivienda	26.1	4,570
	Carencia por acceso a la alimentación	23.5	4,109
Bienestar	Población con un ingreso inferior a la línea de bienestar mínimo	14.8	2,592
	Población con un ingreso inferior a la línea de bienestar	47.9	8,373

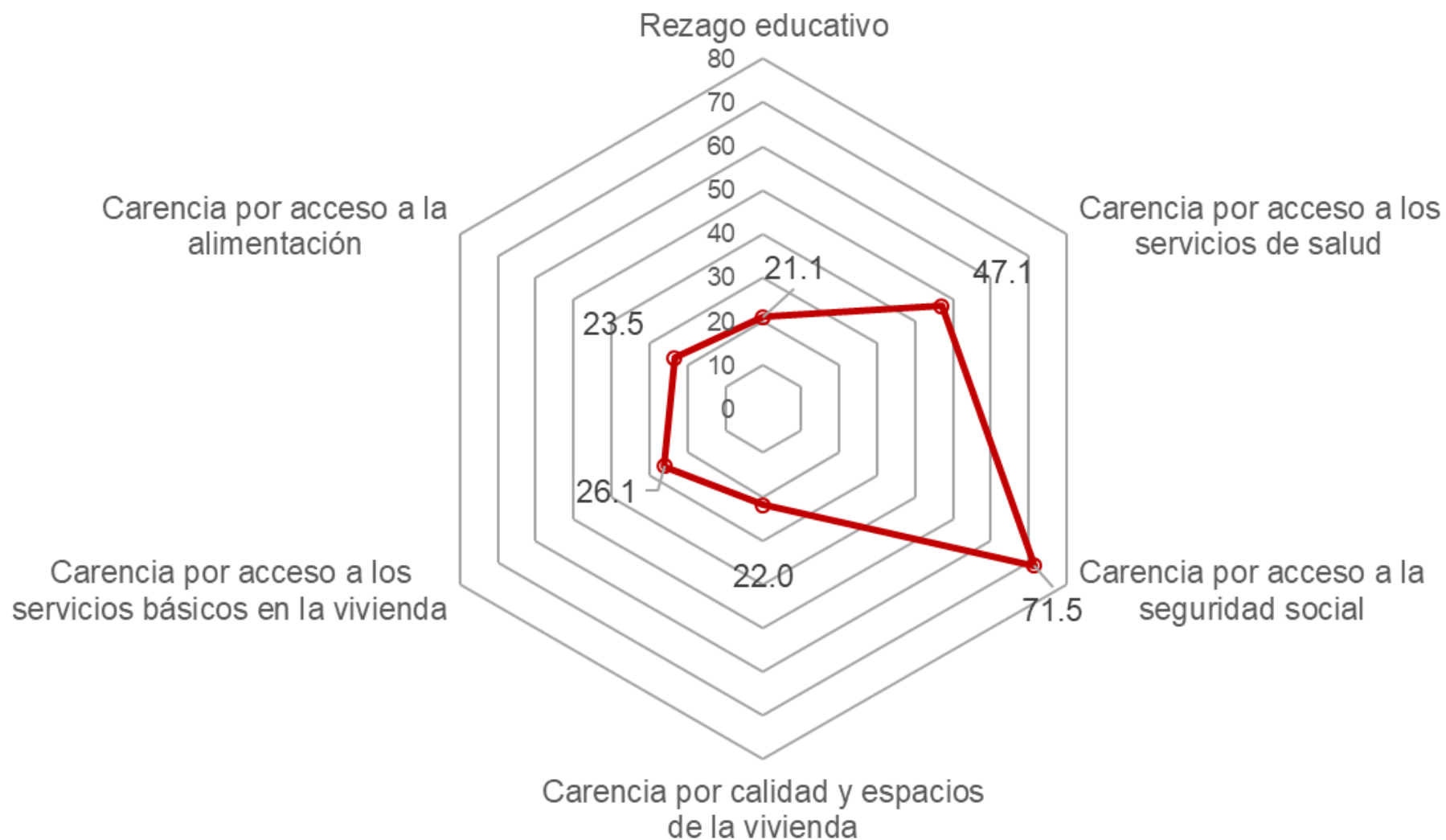
Fuente: estimaciones del CONEVAL con base en el MCS-ENIGH 2010 y la muestra del Censo de Población y Vivienda 2010.

INDICADORES DE POBREZA MULTIDIMENSIONAL Y PRIVACIÓN SOCIAL EN EL MUNICIPIO DE JILOTZINGO, 2010



Fuente: estimaciones del CONEVAL con base en el MCS-ENIGH 2010 y la muestra del Censo de Población y Vivienda 2010.

INDICADORES DE CARENCIA SOCIAL EN EL MUNICIPIO DE JILOTZINGO, 2010



Fuente: estimaciones del CONEVAL con base en el MCS-ENIGH 2010 y la muestra del Censo de Población y Vivienda 2010.