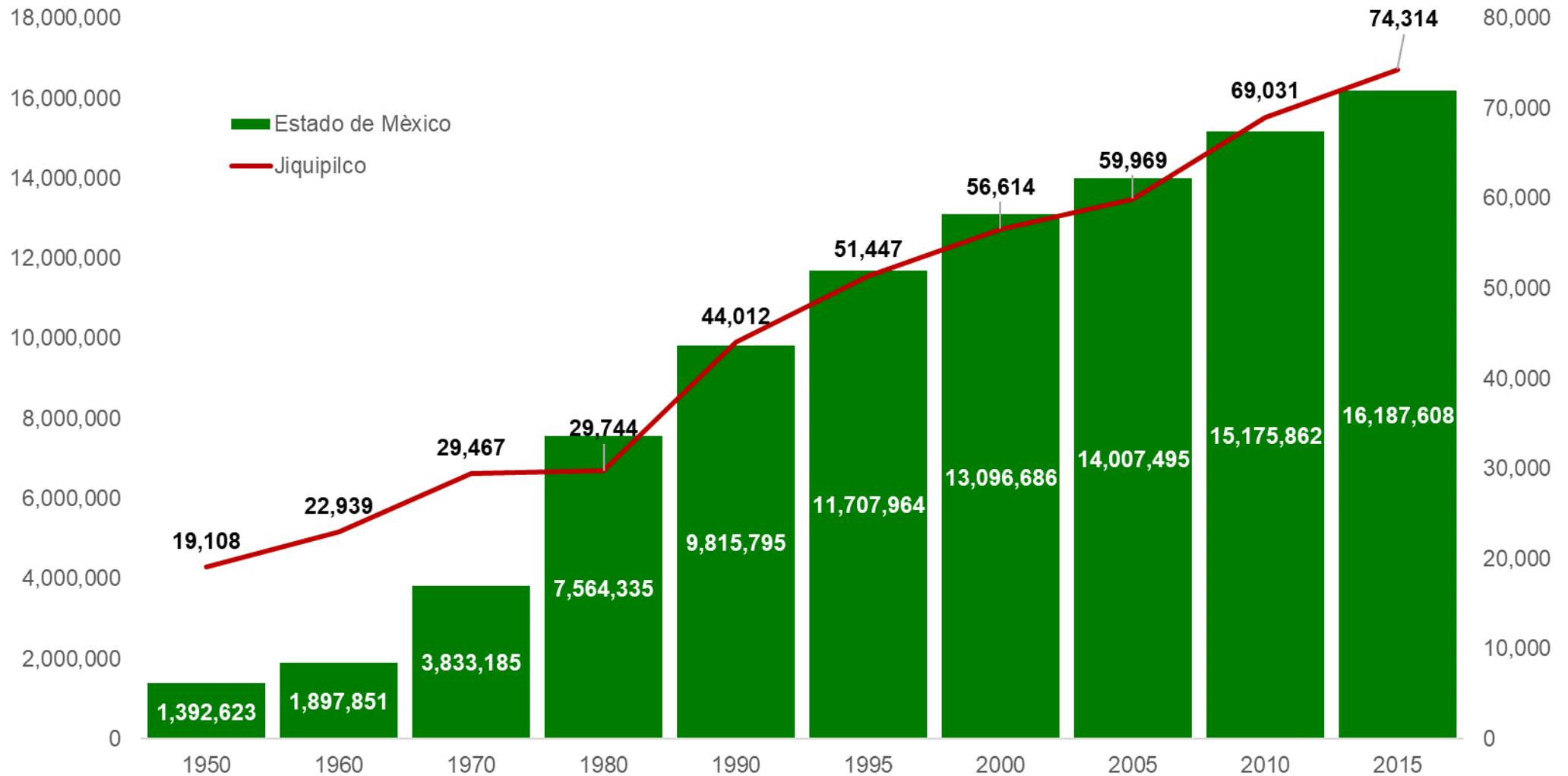


**LA POLÍTICA SOCIAL EN EL MUNICIPIO DE  
JIQUIPILCO. EVOLUCIÓN, SITUACIÓN ACTUAL Y  
PERSPECTIVA PARA EL PERIODO 2017-2023**

# EVOLUCIÓN DE LA POBLACIÓN EN EL MUNICIPIO DE JIQUIPILCO



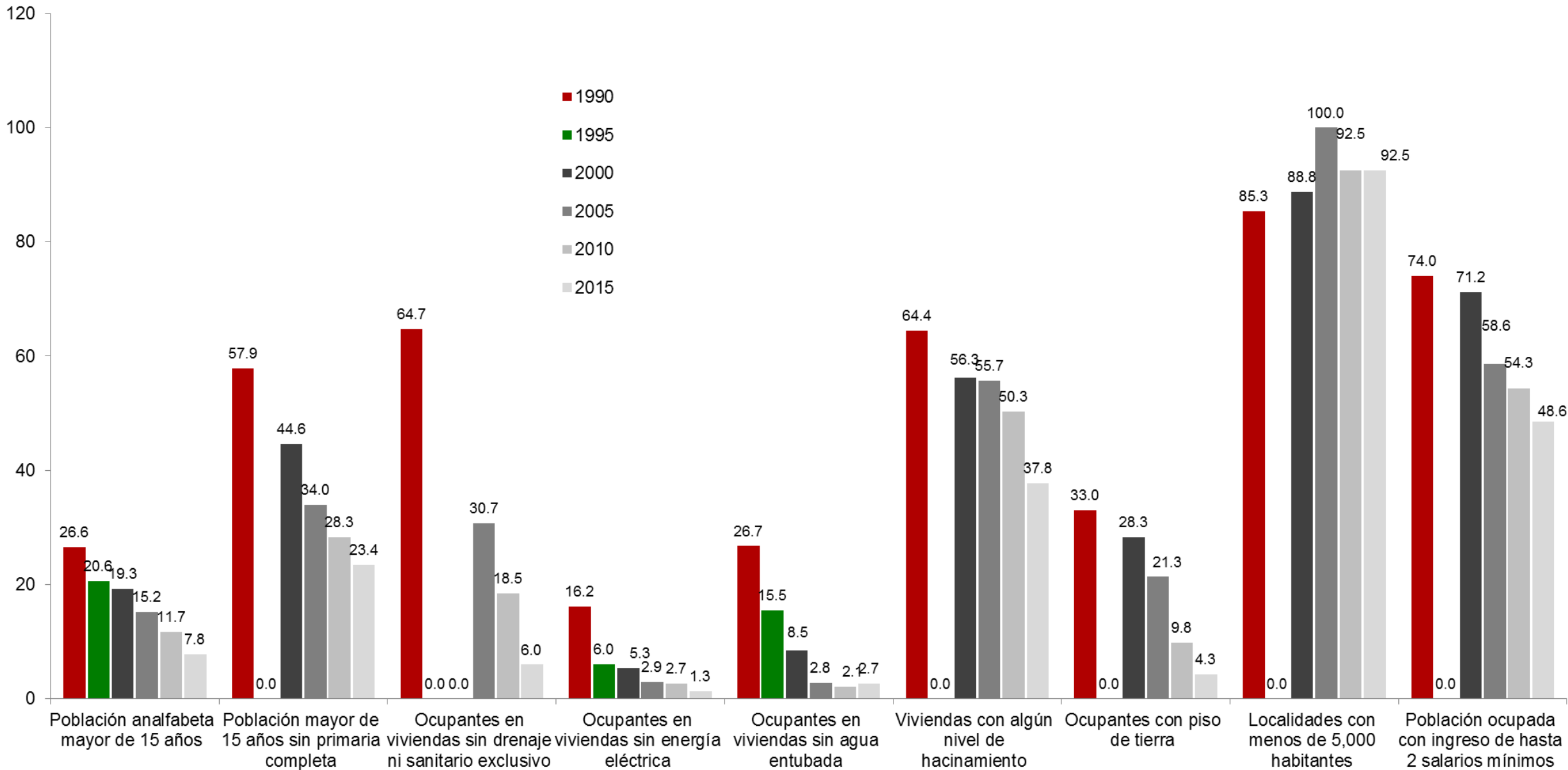
Fuente: elaborado con base en información de los Censos y Conteos de Población y Vivienda del Instituto Nacional de Estadística y Geografía (INEGI).

## INDICADORES DE MARGINACIÓN EN EL MUNICIPIO DE JIQUIPILCO

Variables	Año					
	1990	1995	2000	2005	2010	2015
Población en millones	44,012	51,447	56,614	59,969	69,031	74,314
Lugar que ocupa en el contexto nacional	1177	1292	1111	1207	1264	1451
Lugar que ocupa en el contexto estatal	33	0	23	24	0	34
<b>Indicadores de Marginación (%)</b>						
Población analfabeta mayor de 15 años	26.6	20.6	19.3	15.2	11.7	7.8
Población mayor de 15 años sin primaria completa	57.9	0.0	44.6	34.0	28.3	23.4
Ocupantes en viviendas sin drenaje ni sanitario exclusivo	64.7	0.0	0.0	30.7	18.5	6.0
Ocupantes en viviendas sin energía eléctrica	16.2	6.0	5.3	2.9	2.7	1.3
Ocupantes en viviendas sin agua entubada	26.7	15.5	8.5	2.8	2.1	2.7
Viviendas con algún nivel de hacinamiento	64.4	0.0	56.3	55.7	50.3	37.8
Ocupantes con piso de tierra	33.0	0.0	28.3	21.3	9.8	4.3
Localidades con menos de 5,000 habitantes	85.3	0.0	88.8	100.0	92.5	92.5
Población ocupada con ingreso de hasta 2 salarios mínimos	74.0	0.0	71.2	58.6	54.3	48.6
Índice de marginación	0.0	-0.1	0.1	0.0	-0.1	-0.3
Grado de marginación	Medio	Medio	Alto	Alto	Medio	Medio

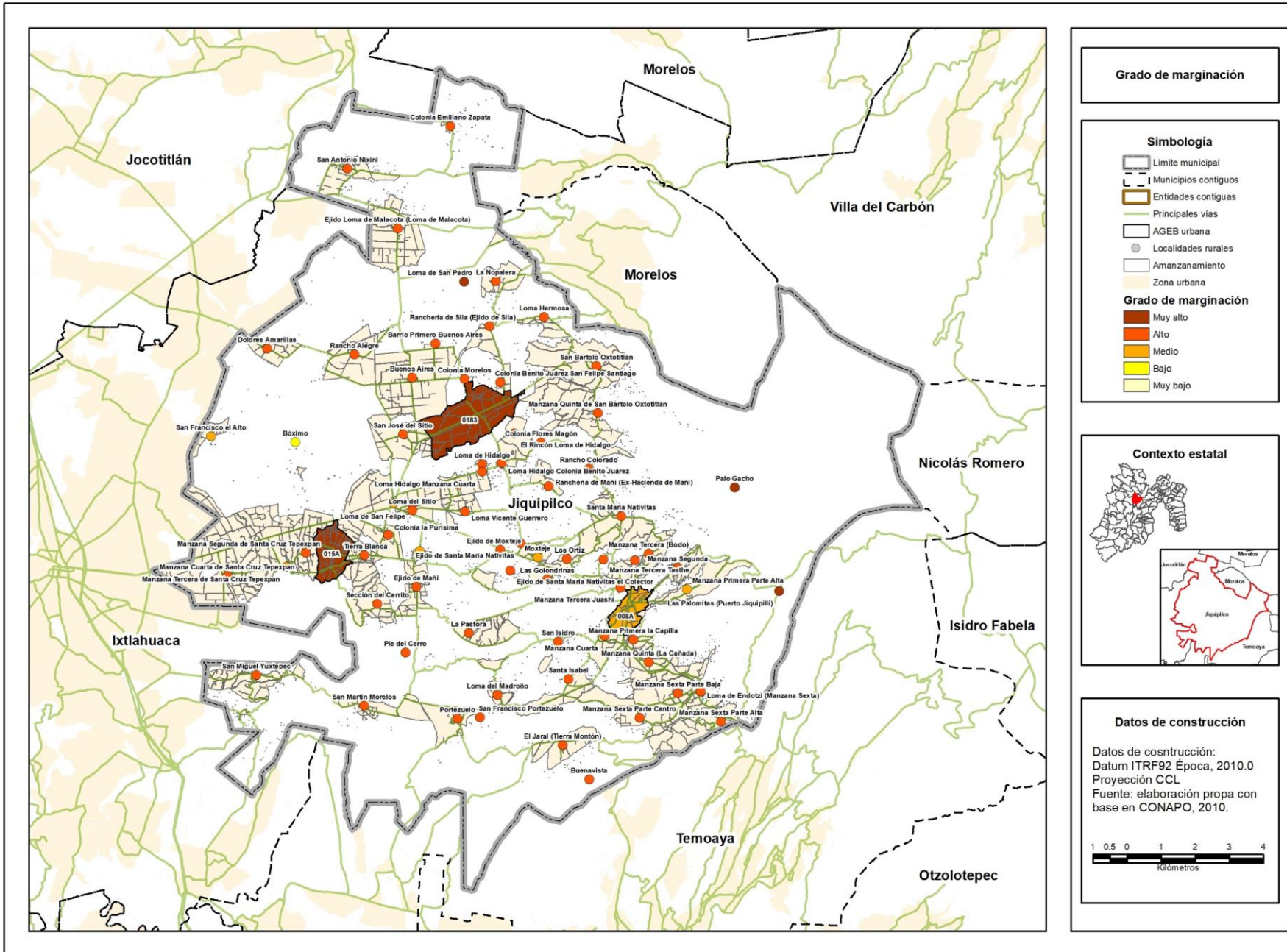
Fuente: elaboración propia con base en información del Consejo Nacional de Población (CONAPO).

# INDICADORES DE MARGINACIÓN EN EL MUNICIPIO DE JIQUIPILCO



Fuente: elaboración propia con base en información del Consejo Nacional de Población (CONAPO).

# Grado de marginación urbana y rural del municipio de Jiquipilco, 2010

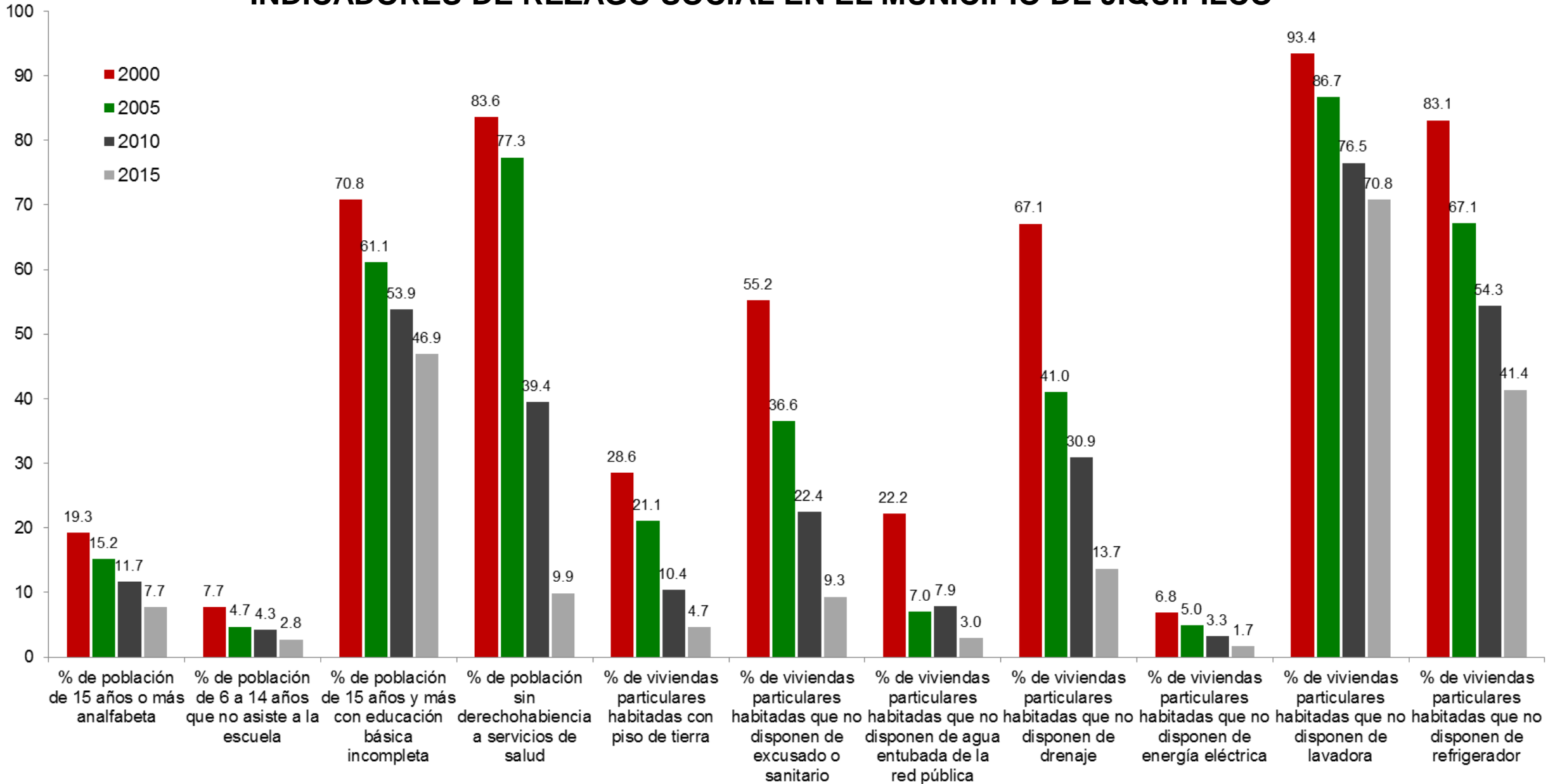


## INDICADORES DE REZAGO SOCIAL EN EL MUNICIPIO DE JIQUIPILCO

Concepto	Año			
	2000	2005	2010	2015
Población total	56,614	59,969	69,031	74,314
% de población de 15 años o más analfabeta	19	15	12	8
% de población de 6 a 14 años que no asiste a la escuela	7.74	4.73	4.26	2.75
% de población de 15 años y más con educación básica incompleta	70.84	61.14	53.85	46.91
% de población sin derechohabiencia a servicios de salud	83.63	77.34	39.43	9.89
% de viviendas particulares habitadas con piso de tierra	28.55	21.07	10.42	4.68
% de viviendas particulares habitadas que no disponen de excusado o sanitario	55.20	36.58	22.45	9.35
% de viviendas particulares habitadas que no disponen de agua entubada de la red pública	22.18	7.03	7.88	2.99
% de viviendas particulares habitadas que no disponen de drenaje	67.08	40.98	30.87	13.72
% de viviendas particulares habitadas que no disponen de energía eléctrica	6.84	4.95	3.26	1.69
% de viviendas particulares habitadas que no disponen de lavadora	93.42	86.73	76.48	70.82
% de viviendas particulares habitadas que no disponen de refrigerador	83.09	67.12	54.34	41.38
Índice de rezago social	0.4305	0.2665	0.1701	-0.0974
Grado de rezago social	Alto	Medio	Medio	Medio
Lugar que ocupa en el contexto nacional	851	902	973	1,133

Fuente: Consejo Nacional de Evaluación de la Política de Desarrollo Social, Índice de Rezago Social, CONEVAL, México.

# INDICADORES DE REZAGO SOCIAL EN EL MUNICIPIO DE JIQUIPILCO



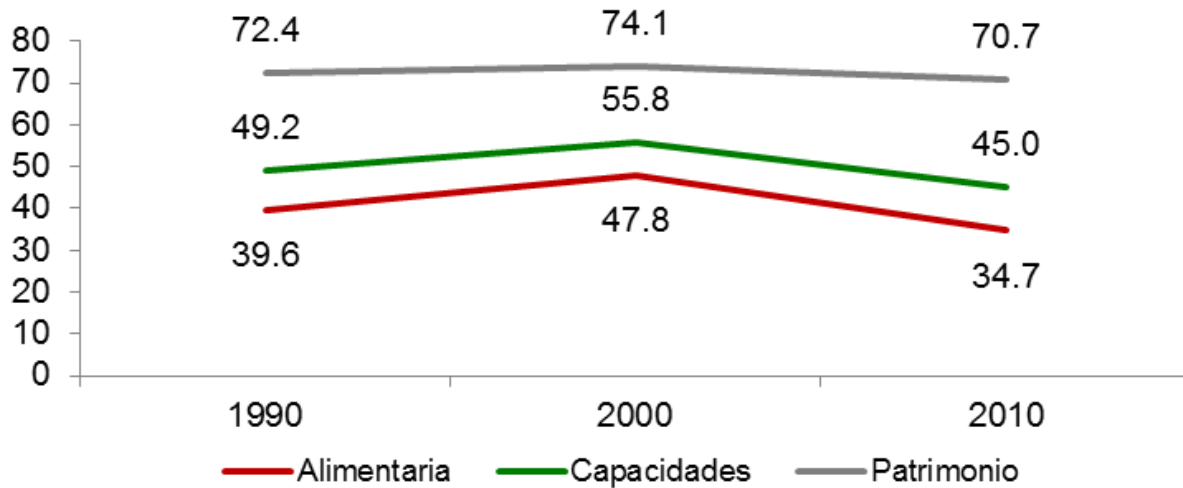
Fuente: Consejo Nacional de Evaluación de la Política de Desarrollo Social, Índice de Rezago Social, CONEVAL, México.

# POBREZA POR INGRESOS EN EL MUNICIPIO DE JIQUIPILCO

Concepto	1990	2000	2010
Alimentaria	39.6	47.8	34.7
Capacidades	49.2	55.8	45.0
Patrimonio	72.4	74.1	70.7
Coeficiente de Gini	0.3990	0.4777	0.3828

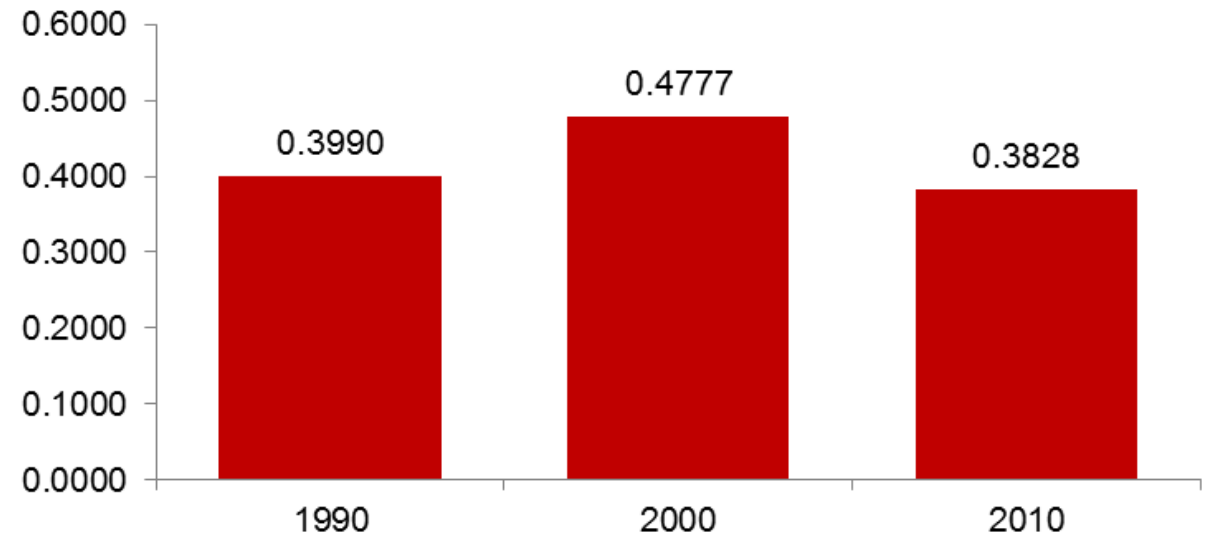
Fuente: Consejo Nacional de Evaluación de la Política de Desarrollo Social. "Evolución de la pobreza por ingresos 1990-2010". C:\Users\amreyest\Downloads\Evolucion\_pobreza\_ingresos\_1990\_2010 (3).zip\ (Fecha de consulta: 4 de septiembre de 2017).

## Pobreza por ingresos



Fuente: Consejo Nacional de Evaluación de la Política de Desarrollo Social. "Evolución de la pobreza por ingresos 1990-2010".

## Coeficiente de Gini



Fuente: Consejo Nacional de Evaluación de la Política de Desarrollo Social. "Evolución de la pobreza por ingresos 1990-2010".

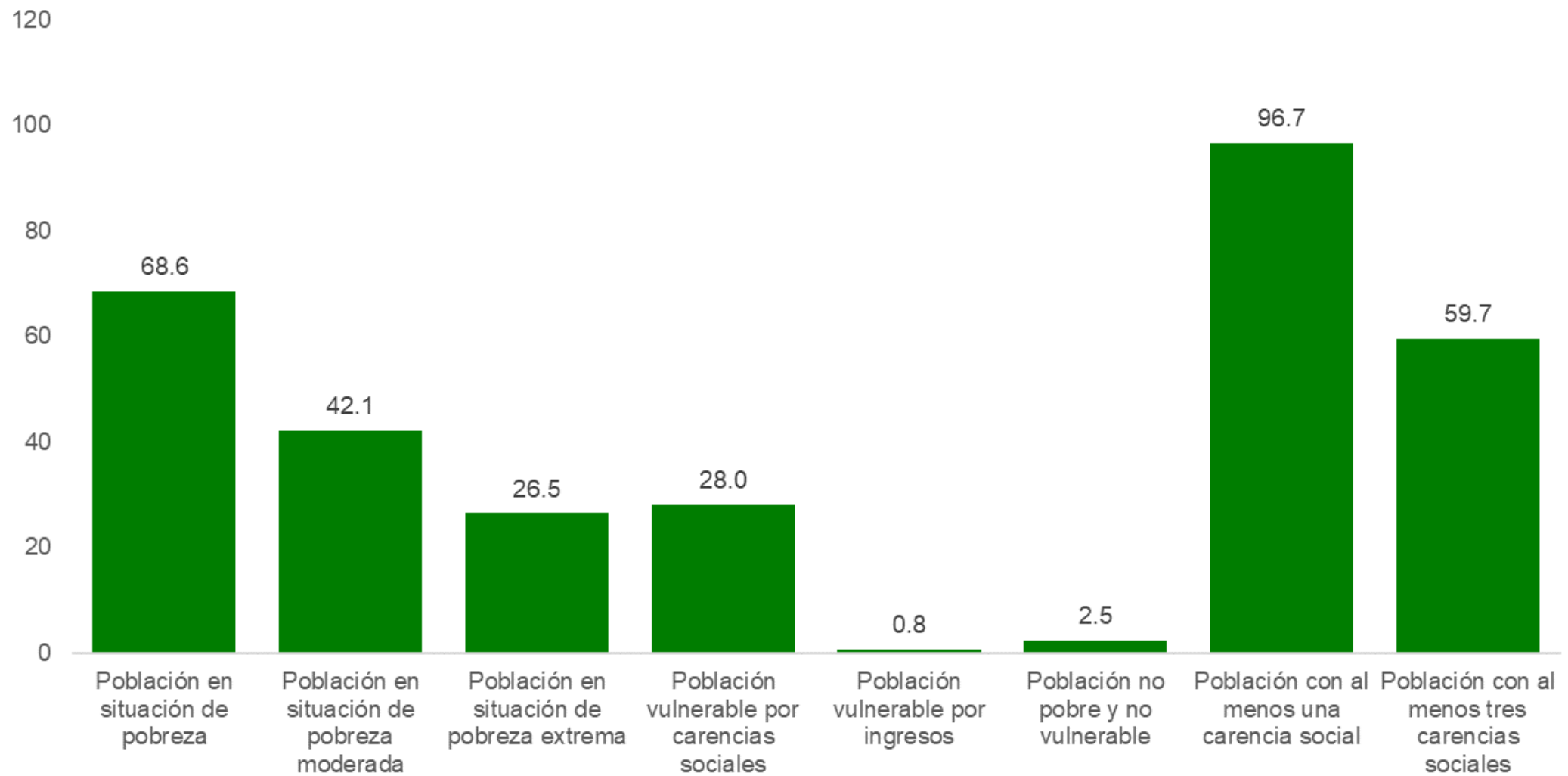


## POBREZA MULTIDIMENSIONAL EN EL MUNICIPIO DE JIQUIPILCO, 2010

	Concepto	Porcentaje	Número de personas
<b>Pobreza</b>	Población en situación de pobreza	68.6	39,128
	Población en situación de pobreza moderada	42.1	24,006
	Población en situación de pobreza extrema	26.5	15,122
	Población vulnerable por carencias sociales	28.0	15,980
	Población vulnerable por ingresos	0.8	477
	Población no pobre y no vulnerable	2.5	1,411
<b>Privación social</b>	Población con al menos una carencia social	96.7	55,108
	Población con al menos tres carencias sociales	59.7	34,025
<b>Indicadores de carencia social</b>	Rezago educativo	27.6	15,707
	Carencia por acceso a los servicios de salud	29.5	16,807
	Carencia por acceso a la seguridad social	84.8	48,335
	Carencia por calidad y espacios de la vivienda	20.9	11,920
	Carencia por acceso a los servicios básicos en la vivienda	67.5	38,478
	Carencia por acceso a la alimentación	49.2	28,049
<b>Bienestar</b>	Población con un ingreso inferior a la línea de bienestar mínimo	36.0	20,494
	Población con un ingreso inferior a la línea de bienestar	69.5	39,605

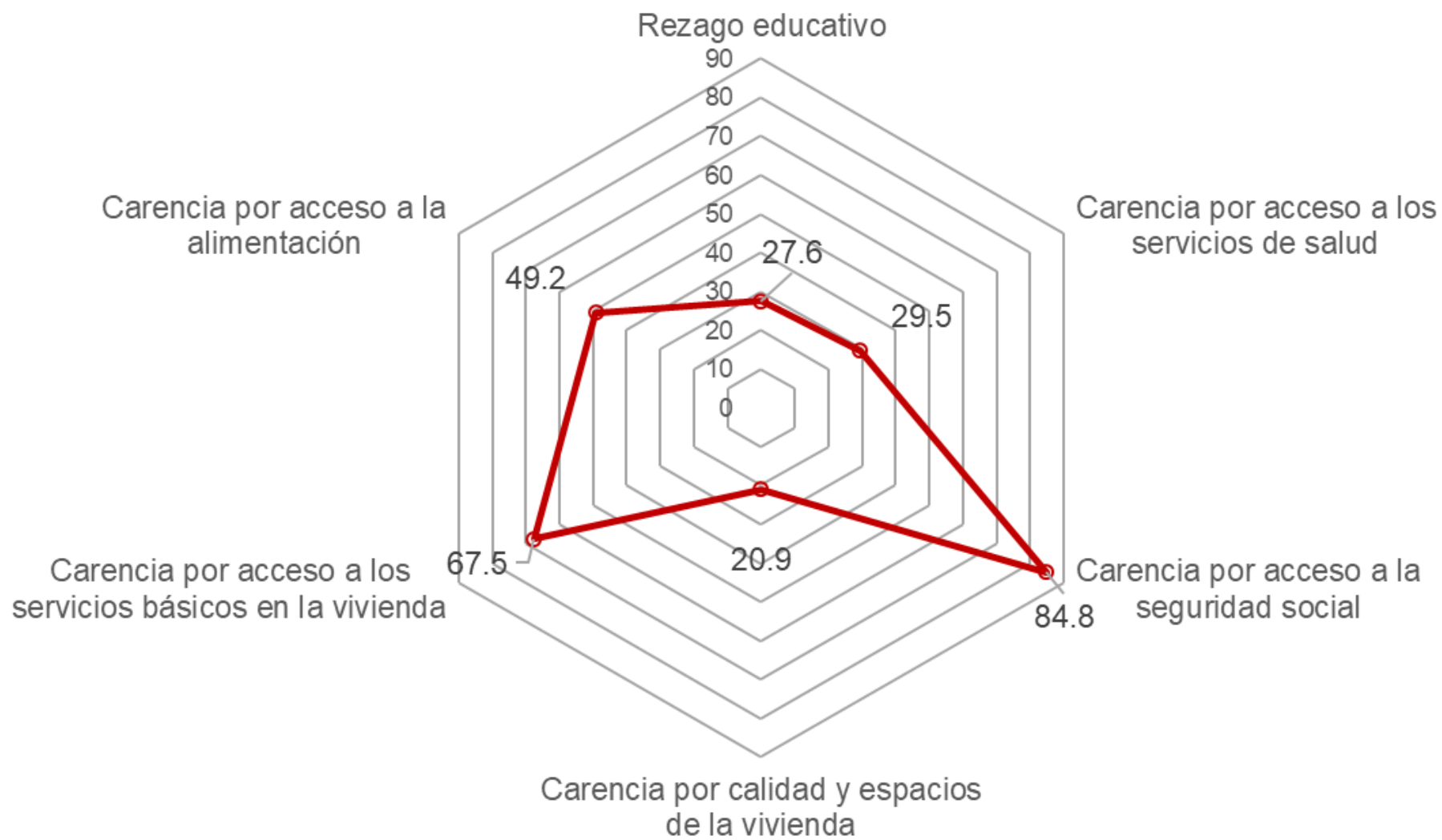
Fuente: estimaciones del CONEVAL con base en el MCS-ENIGH 2010 y la muestra del Censo de Población y Vivienda 2010.

## INDICADORES DE POBREZA MULTIDIMENSIONAL Y PRIVACIÓN SOCIAL EN EL MUNICIPIO DE JIQUIPILCO, 2010



Fuente: estimaciones del CONEVAL con base en el MCS-ENIGH 2010 y la muestra del Censo de Población y Vivienda 2010.

# INDICADORES DE CARENCIA SOCIAL EN EL MUNICIPIO DE JIQUIPILCO, 2010



Fuente: estimaciones del CONEVAL con base en el MCS-ENIGH 2010 y la muestra del Censo de Población y Vivienda 2010.