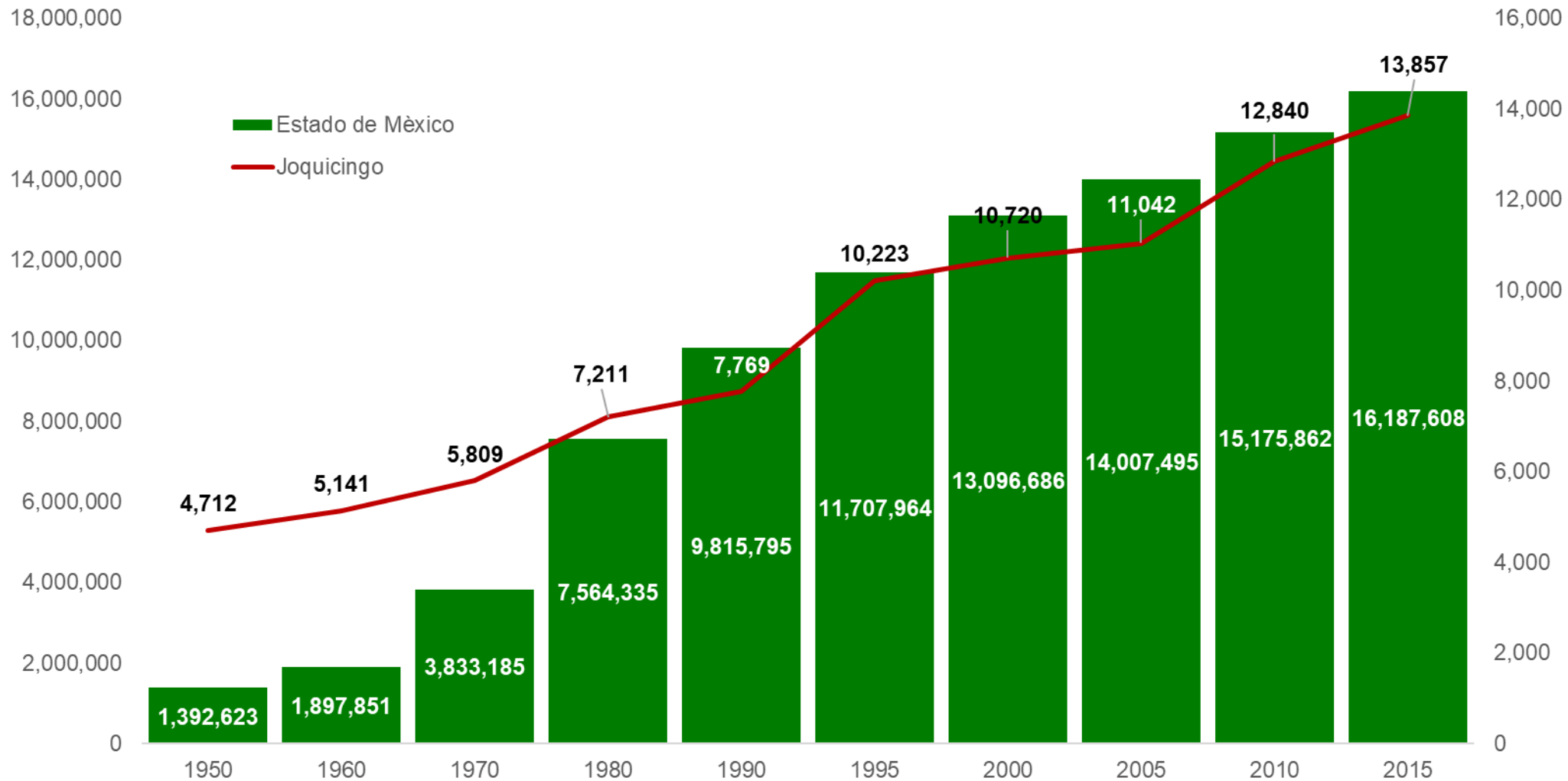


**LA POLÍTICA SOCIAL EN EL MUNICIPIO DE
JOQUICINGO. EVOLUCIÓN, SITUACIÓN ACTUAL Y
PERSPECTIVA PARA EL PERIODO 2017-2023**

EVOLUCIÓN DE LA POBLACIÓN EN EL MUNICIPIO DE JOQUICINGO



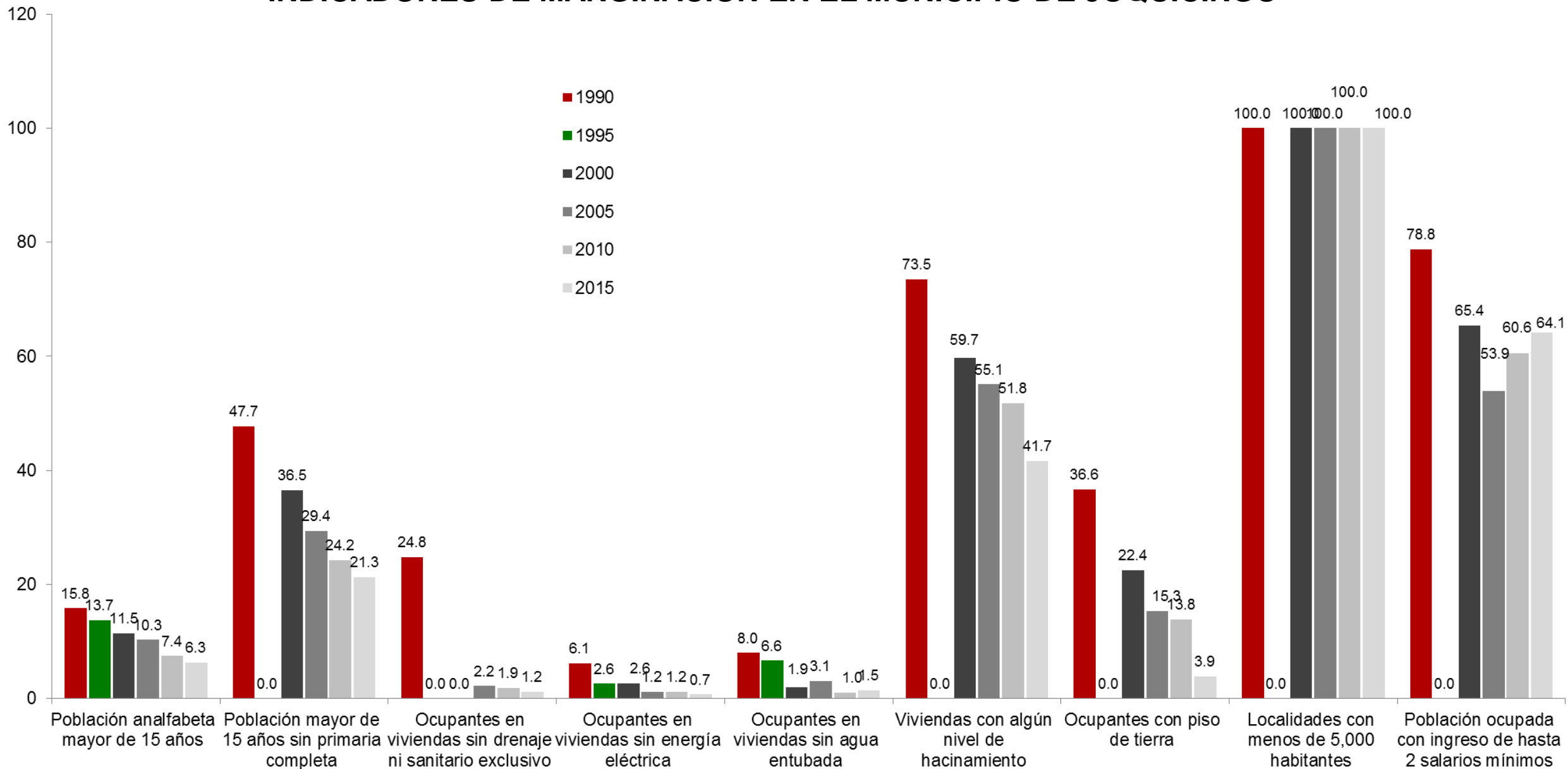
Fuente: elaborado con base en información de los Censos y Conteos de Población y Vivienda del Instituto Nacional de Estadística y Geografía (INEGI).

INDICADORES DE MARGINACIÓN EN EL MUNICIPIO DE JOQUICINGO

Variables	Año					
	1990	1995	2000	2005	2010	2015
Población en millones	7,769	10,223	10,720	11,042	12,840	13,857
Lugar que ocupa en el contexto nacional	1515	1526	1571	1627	1442	1389
Lugar que ocupa en el contexto estatal	43	0	39	41	0	30
Indicadores de Marginación (%)						
Población analfabeta mayor de 15 años	15.8	13.7	11.5	10.3	7.4	6.3
Población mayor de 15 años sin primaria completa	47.7	0.0	36.5	29.4	24.2	21.3
Ocupantes en viviendas sin drenaje ni sanitario exclusivo	24.8	0.0	0.0	2.2	1.9	1.2
Ocupantes en viviendas sin energía eléctrica	6.1	2.6	2.6	1.2	1.2	0.7
Ocupantes en viviendas sin agua entubada	8.0	6.6	1.9	3.1	1.0	1.5
Viviendas con algún nivel de hacinamiento	73.5	0.0	59.7	55.1	51.8	41.7
Ocupantes con piso de tierra	36.6	0.0	22.4	15.3	13.8	3.9
Localidades con menos de 5,000 habitantes	100.0	0.0	100.0	100.0	100.0	100.0
Población ocupada con ingreso de hasta 2 salarios mínimos	78.8	0.0	65.4	53.9	60.6	64.1
Índice de marginación	-0.4	-0.4	-0.4	-0.5	-0.3	-0.2
Grado de marginación	Medio	Medio	Medio	Medio	Medio	Medio

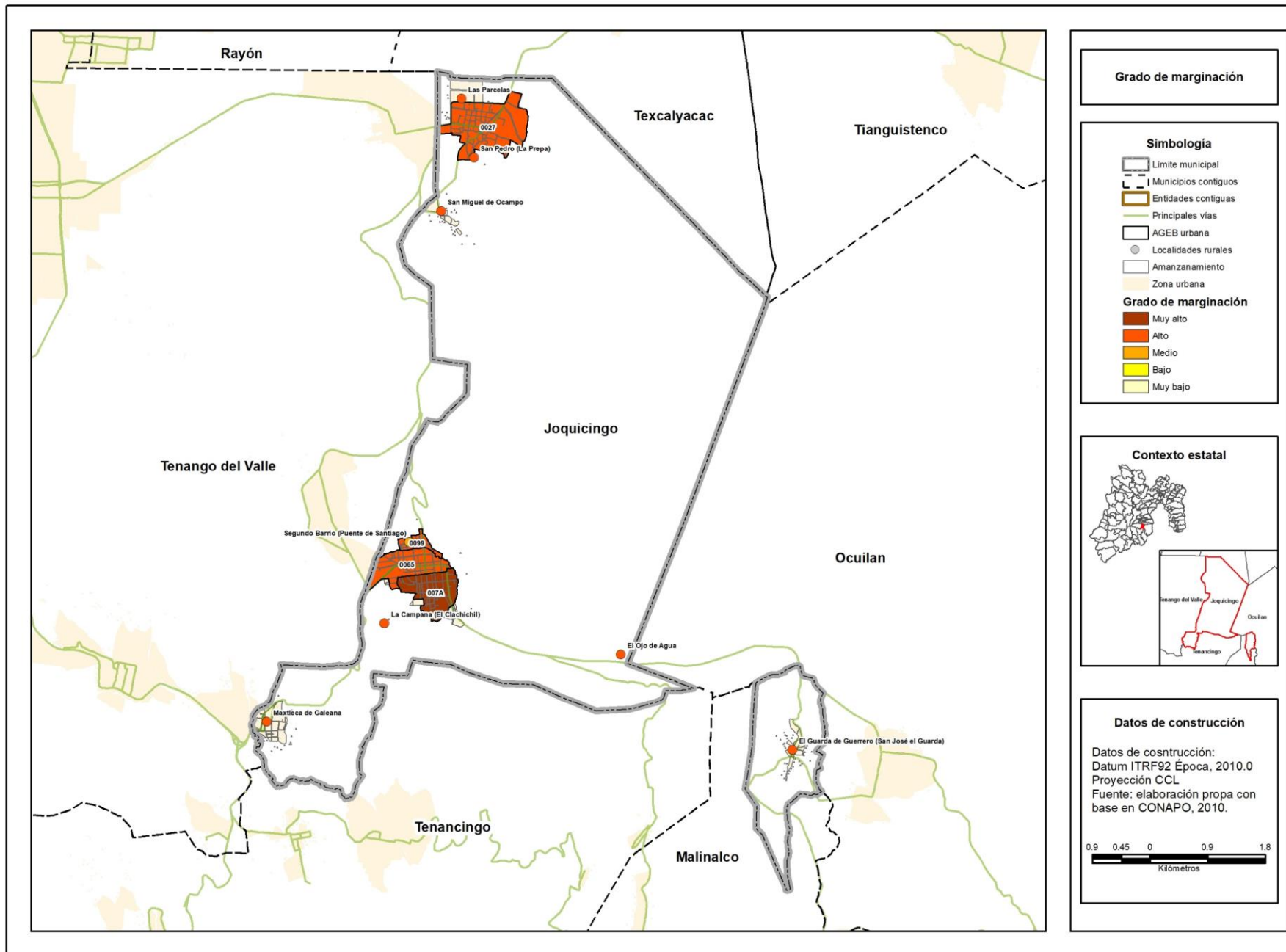
Fuente: elaboración propia con base en información del Consejo Nacional de Población (CONAPO).

INDICADORES DE MARGINACIÓN EN EL MUNICIPIO DE JOQUICINGO



Fuente: elaboración propia con base en información del Consejo Nacional de Población (CONAPO).

Grado de marginación urbana y rural del municipio de Joquicingo, 2010

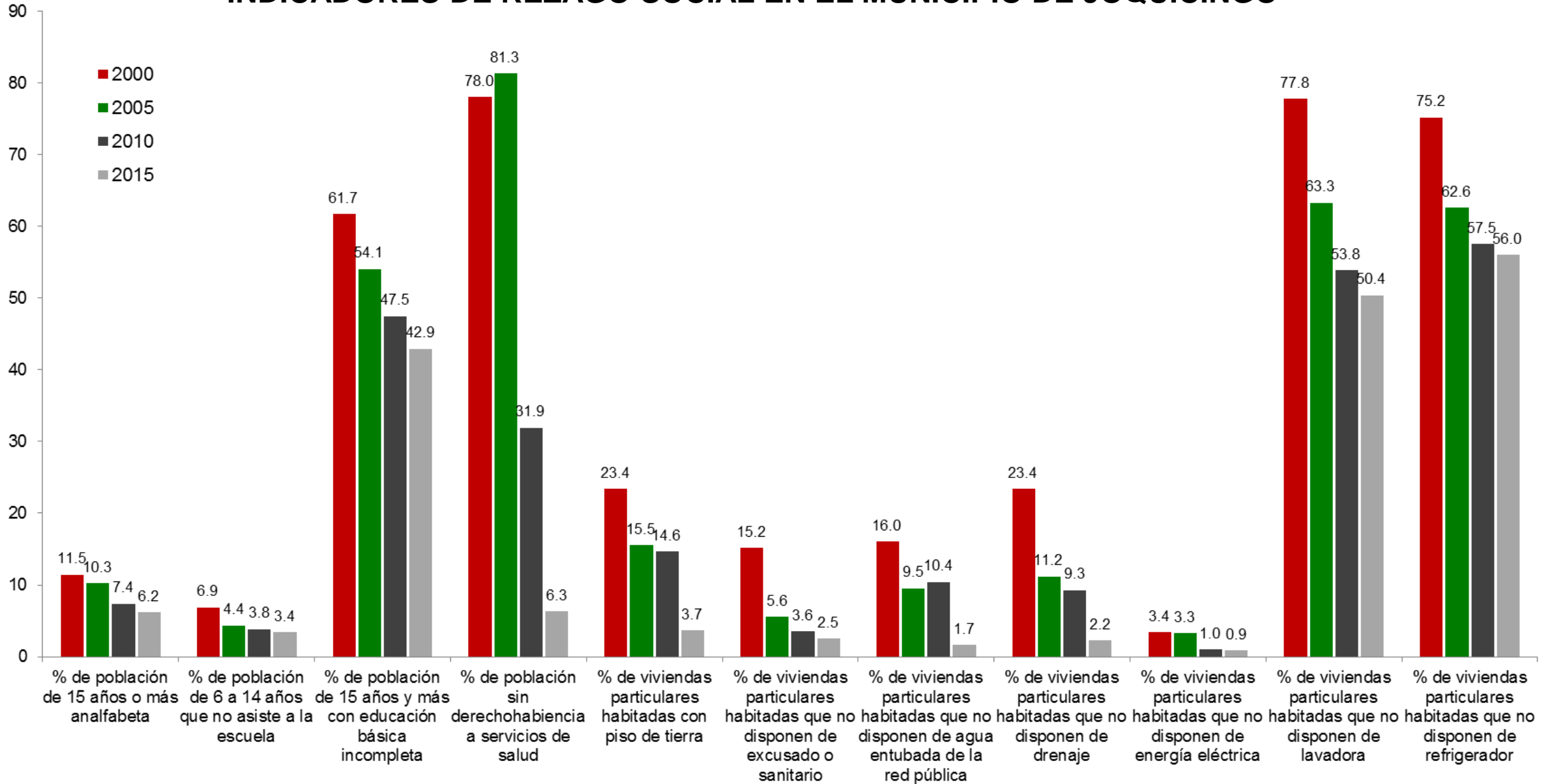


INDICADORES DE REZAGO SOCIAL EN EL MUNICIPIO DE JOQUICINGO

Concepto	Año			
	2000	2005	2010	2015
Población total	10,720	11,042	12,840	13,857
% de población de 15 años o más analfabeta	11	10	7	6
% de población de 6 a 14 años que no asiste a la escuela	6.91	4.36	3.85	3.38
% de población de 15 años y más con educación básica incompleta	61.67	54.06	47.47	42.94
% de población sin derechohabiencia a servicios de salud	78.00	81.32	31.92	6.34
% de viviendas particulares habitadas con piso de tierra	23.42	15.53	14.63	3.67
% de viviendas particulares habitadas que no disponen de excusado o sanitario	15.16	5.61	3.55	2.51
% de viviendas particulares habitadas que no disponen de agua entubada de la red pública	16.03	9.54	10.45	1.65
% de viviendas particulares habitadas que no disponen de drenaje	23.42	11.18	9.30	2.24
% de viviendas particulares habitadas que no disponen de energía eléctrica	3.40	3.31	1.04	0.89
% de viviendas particulares habitadas que no disponen de lavadora	77.79	63.29	53.85	50.40
% de viviendas particulares habitadas que no disponen de refrigerador	75.17	62.62	57.51	56.00
Índice de rezago social	-0.4024	-0.3453	-0.3854	-0.3481
Grado de rezago social	Bajo	Bajo	Bajo	Bajo
Lugar que ocupa en el contexto nacional	1,555	1,430	1,444	1,371

Fuente: Consejo Nacional de Evaluación de la Política de Desarrollo Social, Índice de Rezago Social, CONEVAL, México.

INDICADORES DE REZAGO SOCIAL EN EL MUNICIPIO DE JOQUICINGO



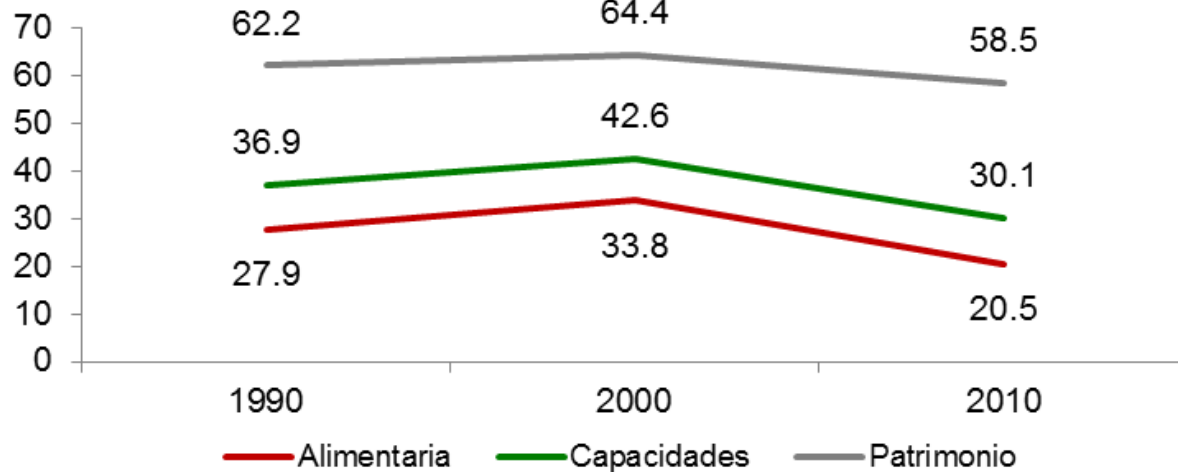
Fuente: Consejo Nacional de Evaluación de la Política de Desarrollo Social, Índice de Rezago Social, CONEVAL, México.

POBREZA POR INGRESOS EN EL MUNICIPIO DE JOQUICINGO

Concepto	1990	2000	2010
Alimentaria	27.9	33.8	20.5
Capacidades	36.9	42.6	30.1
Patrimonio	62.2	64.4	58.5
Coeficiente de Gini	0.3734	0.4684	0.3459

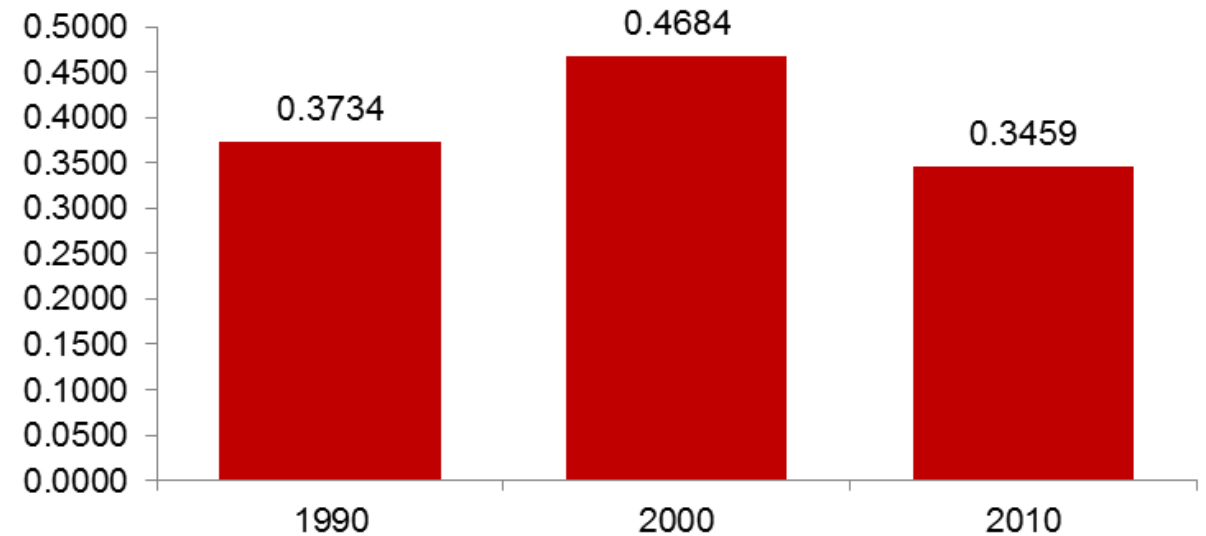
Fuente: Consejo Nacional de Evaluación de la Política de Desarrollo Social. "Evolución de la pobreza por ingresos 1990-2010". C:\Users\amreyest\Downloads\Evolucion_pobreza_ingresos_1990_2010 (3).zip\
(Fecha de consulta: 4 de septiembre de 2017).

Pobreza por ingresos



Fuente: Consejo Nacional de Evaluación de la Política de Desarrollo Social. "Evolución de la pobreza por ingresos 1990-2010".

Coeficiente de Gini



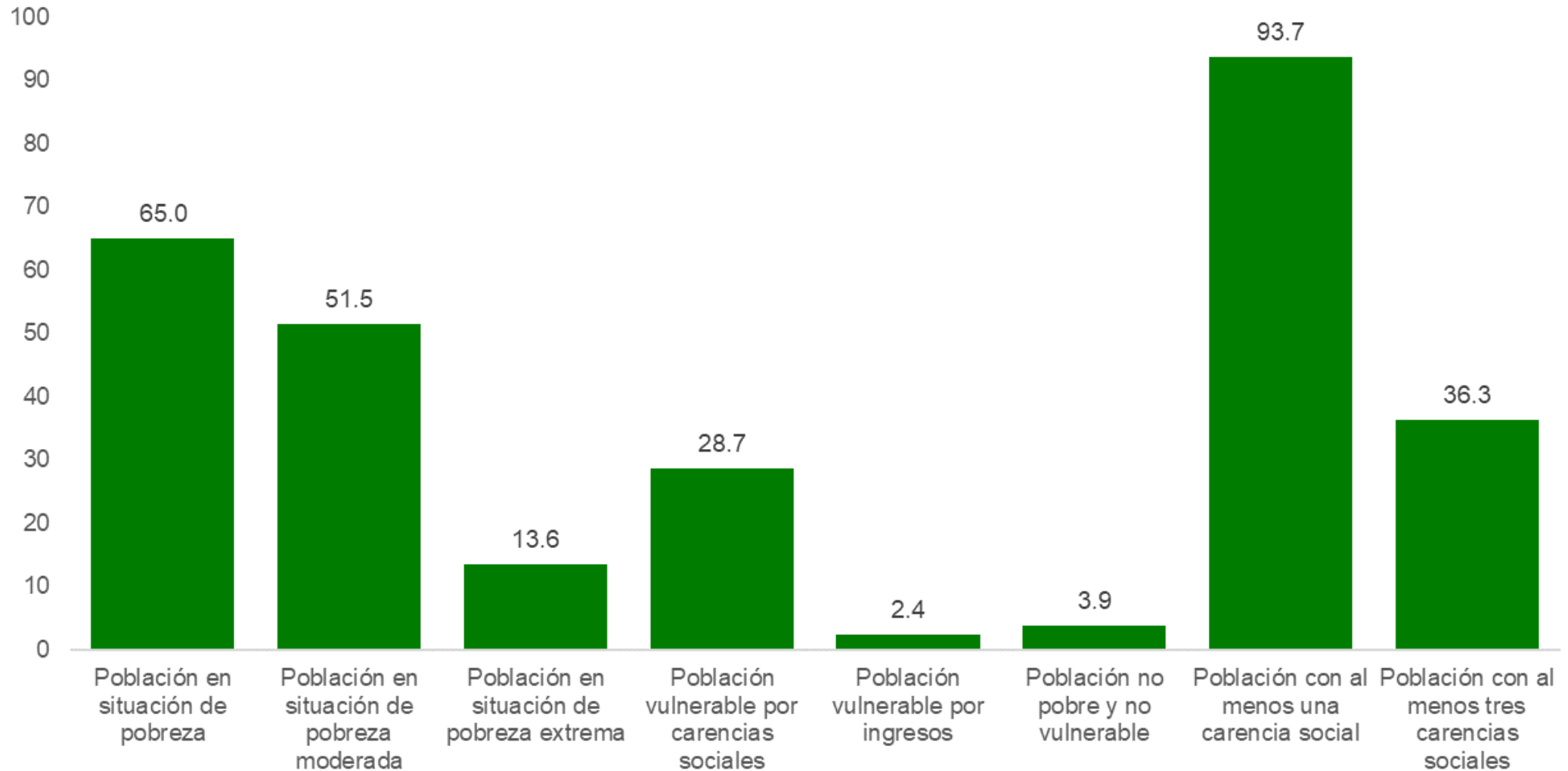
Fuente: Consejo Nacional de Evaluación de la Política de Desarrollo Social. "Evolución de la pobreza por ingresos 1990-2010".

POBREZA MULTIDIMENSIONAL EN EL MUNICIPIO DE JOQUICINGO, 2010

	Concepto	Porcentaje	Número de personas
Pobreza	Población en situación de pobreza	65.0	6,617
	Población en situación de pobreza moderada	51.5	5,235
	Población en situación de pobreza extrema	13.6	1,382
	Población vulnerable por carencias sociales	28.7	2,916
	Población vulnerable por ingresos	2.4	249
	Población no pobre y no vulnerable	3.9	392
Privación social	Población con al menos una carencia social	93.7	9,533
	Población con al menos tres carencias sociales	36.3	3,690
Indicadores de carencia social	Rezago educativo	24.9	2,533
	Carencia por acceso a los servicios de salud	26.3	2,674
	Carencia por acceso a la seguridad social	85.0	8,646
	Carencia por calidad y espacios de la vivienda	15.1	1,540
	Carencia por acceso a los servicios básicos en la vivienda	23.0	2,336
	Carencia por acceso a la alimentación	42.4	4,316
Bienestar	Población con un ingreso inferior a la línea de bienestar mínimo	27.3	2,777
	Población con un ingreso inferior a la línea de bienestar	67.5	6,866

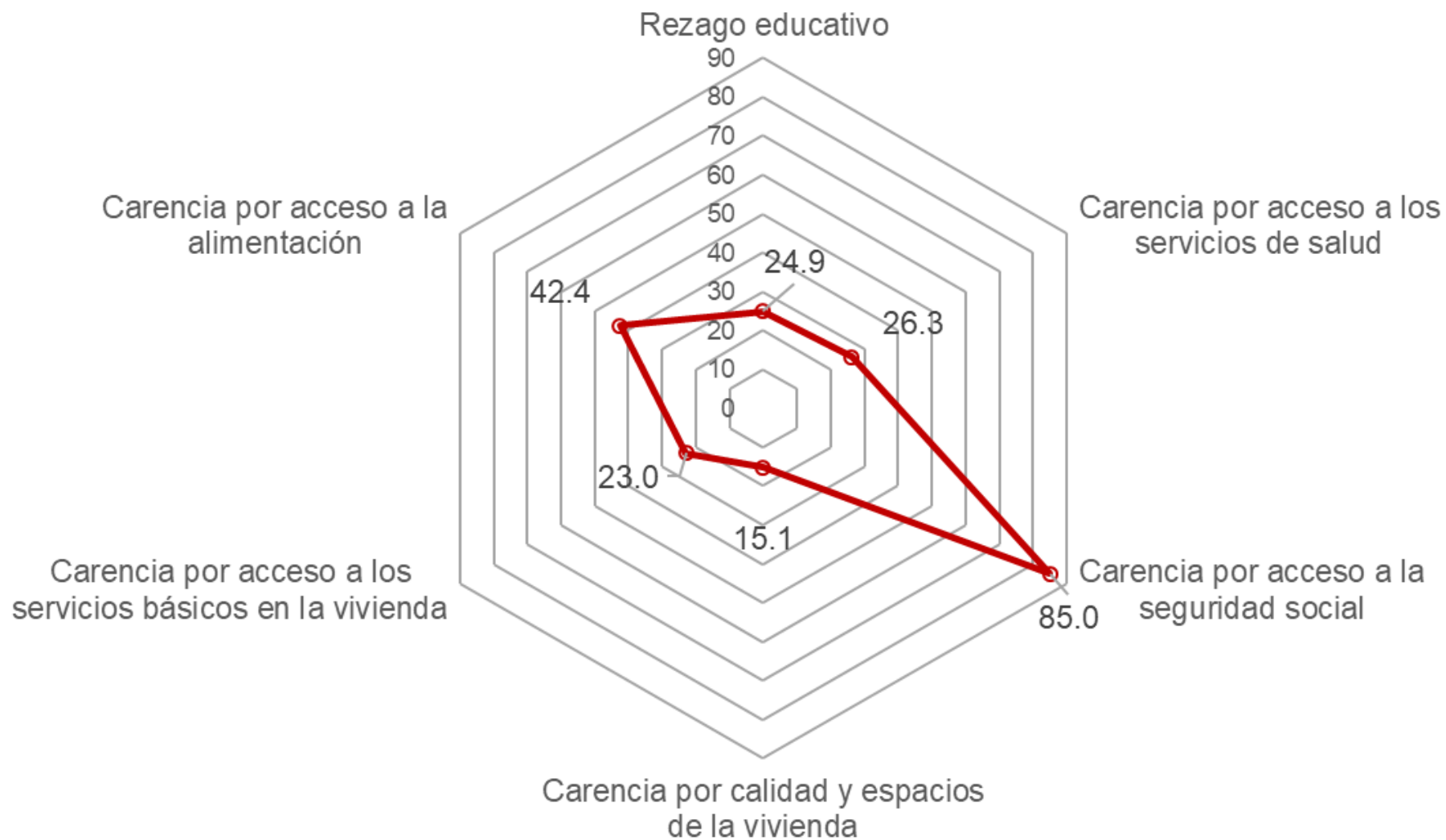
Fuente: estimaciones del CONEVAL con base en el MCS-ENIGH 2010 y la muestra del Censo de Población y Vivienda 2010.

INDICADORES DE POBREZA MULTIDIMENSIONAL Y PRIVACIÓN SOCIAL EN EL MUNICIPIO DE JOQUICINGO, 2010



Fuente: estimaciones del CONEVAL con base en el MCS-ENIGH 2010 y la muestra del Censo de Población y Vivienda 2010.

INDICADORES DE CARENCIA SOCIAL EN EL MUNICIPIO DE JOQUICINGO, 2010



Fuente: estimaciones del CONEVAL con base en el MCS-ENIGH 2010 y la muestra del Censo de Población y Vivienda 2010.