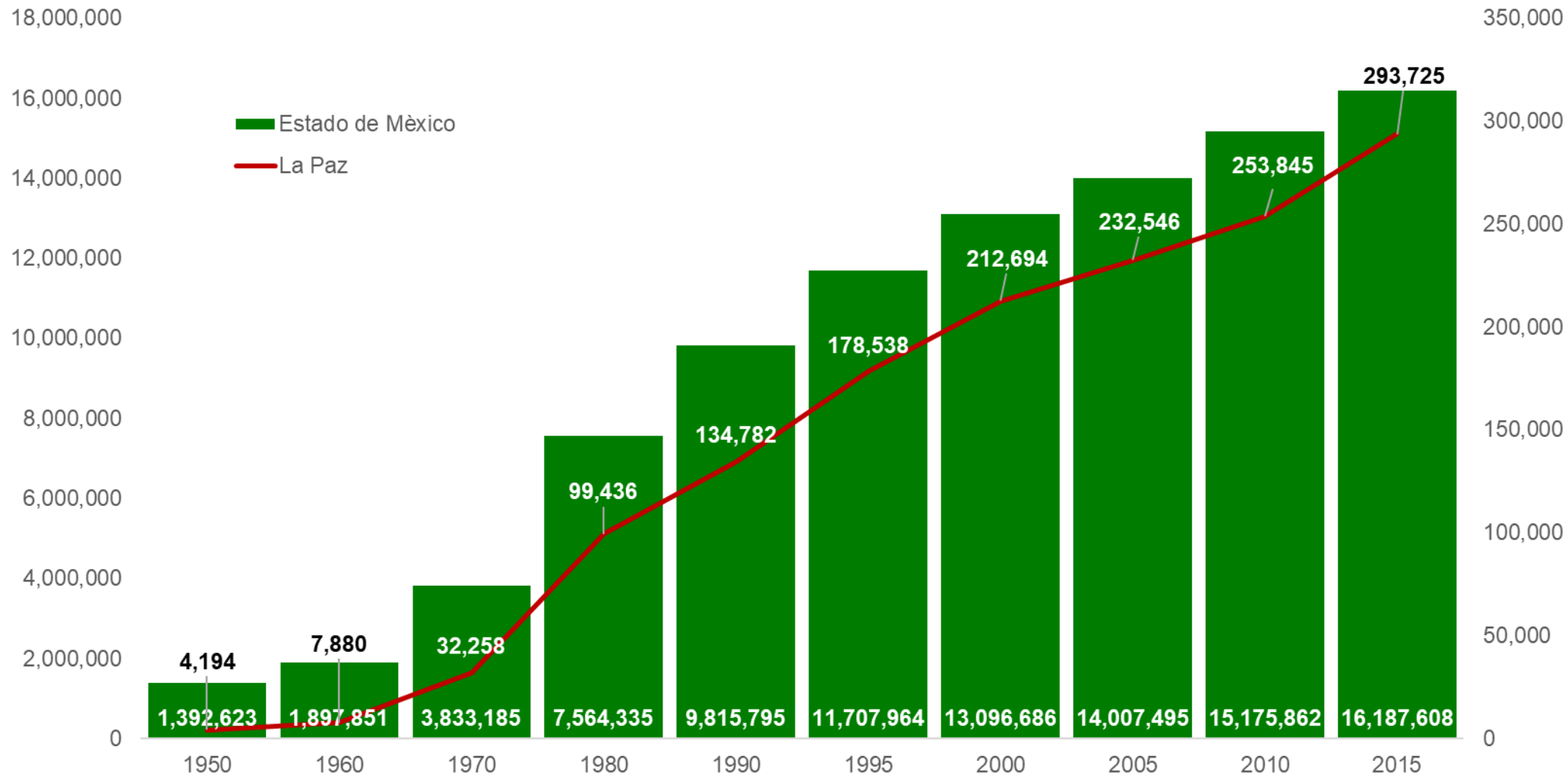


**LA POLÍTICA SOCIAL EN EL MUNICIPIO DE LA PAZ.
EVOLUCIÓN, SITUACIÓN ACTUAL Y PERSPECTIVA
PARA EL PERIODO 2017-2023**

EVOLUCIÓN DE LA POBLACIÓN EN EL MUNICIPIO DE LA PAZ



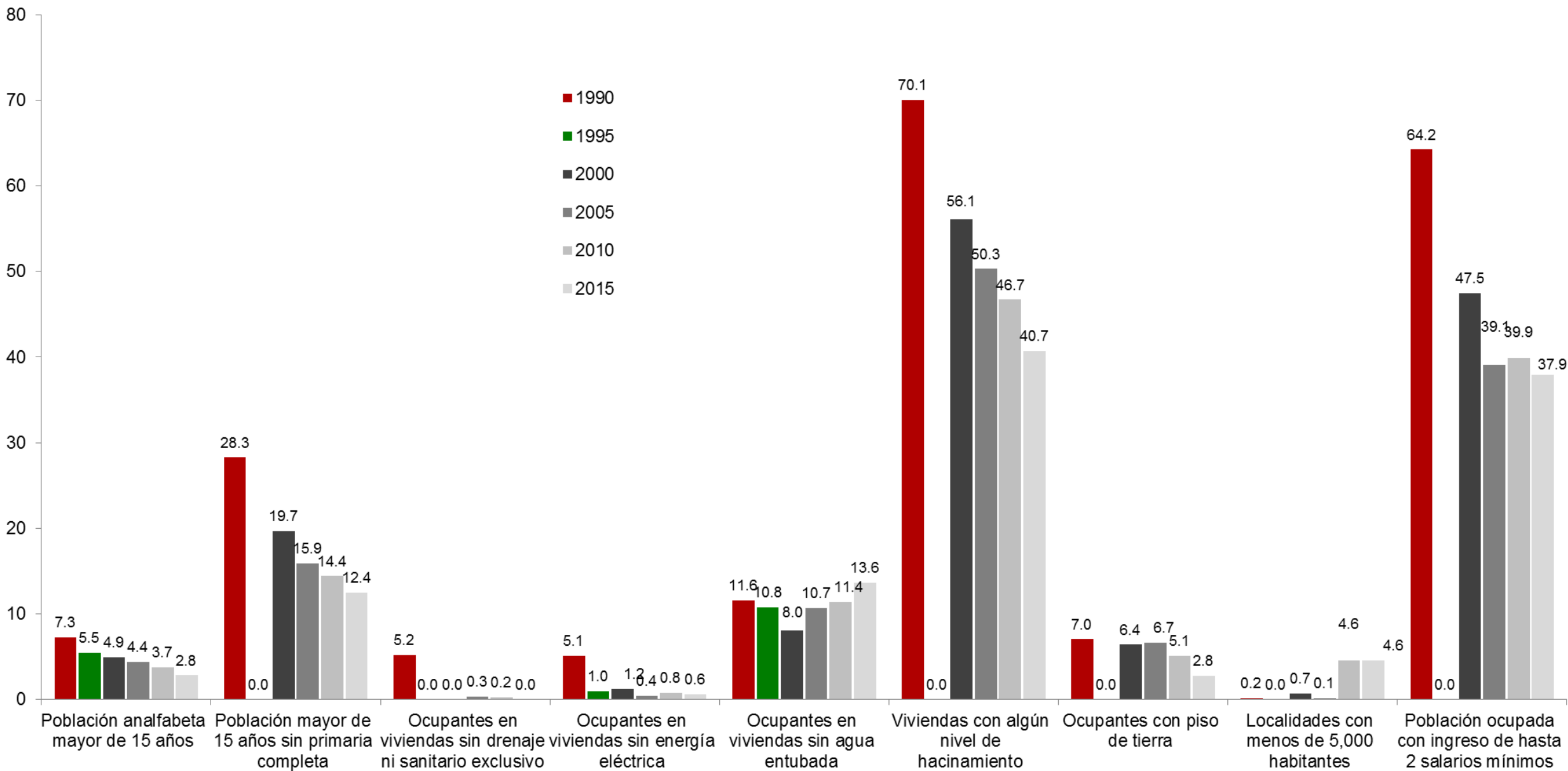
Fuente: elaborado con base en información de los Censos y Conteos de Población y Vivienda del Instituto Nacional de Estadística y Geografía (INEGI).

INDICADORES DE MARGINACIÓN EN EL MUNICIPIO DE LA PAZ

Variables	Año					
	1990	1995	2000	2005	2010	2015
Población en millones	134,782	178,538	212,694	232,546	253,845	293,725
Lugar que ocupa en el contexto nacional	2225	2063	2273	2270	2180	2071
Lugar que ocupa en el contexto estatal	103	0	100	99	0	70
Indicadores de Marginación (%)						
Población analfabeta mayor de 15 años	7.3	5.5	4.9	4.4	3.7	2.8
Población mayor de 15 años sin primaria completa	28.3	0.0	19.7	15.9	14.4	12.4
Ocupantes en viviendas sin drenaje ni sanitario exclusivo	5.2	0.0	0.0	0.3	0.2	0.0
Ocupantes en viviendas sin energía eléctrica	5.1	1.0	1.2	0.4	0.8	0.6
Ocupantes en viviendas sin agua entubada	11.6	10.8	8.0	10.7	11.4	13.6
Viviendas con algún nivel de hacinamiento	70.1	0.0	56.1	50.3	46.7	40.7
Ocupantes con piso de tierra	7.0	0.0	6.4	6.7	5.1	2.8
Localidades con menos de 5,000 habitantes	0.2	0.0	0.7	0.1	4.6	4.6
Población ocupada con ingreso de hasta 2 salarios mínimos	64.2	0.0	47.5	39.1	39.9	37.9
Índice de marginación	-1.5	-1.1	-1.4	-1.4	-1.2	-1.0
Grado de marginación	Bajo	Bajo	Muy bajo	Muy bajo	Bajo	Bajo

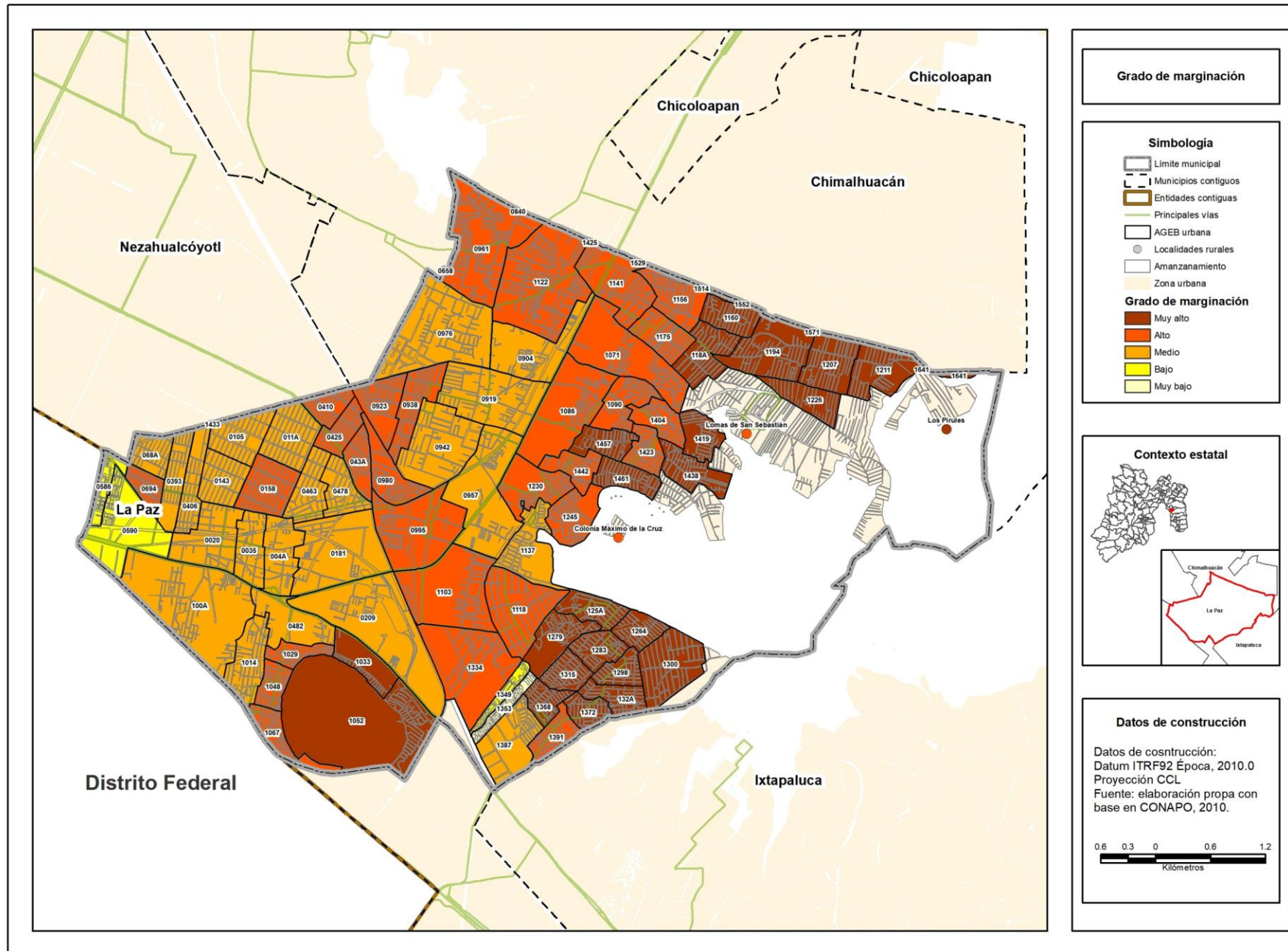
Fuente: elaboración propia con base en información del Consejo Nacional de Población (CONAPO).

INDICADORES DE MARGINACIÓN EN EL MUNICIPIO DE LA PAZ



Fuente: elaboración propia con base en información del Consejo Nacional de Población (CONAPO).

Grado de marginación urbana y rural del municipio de La Paz, 2010

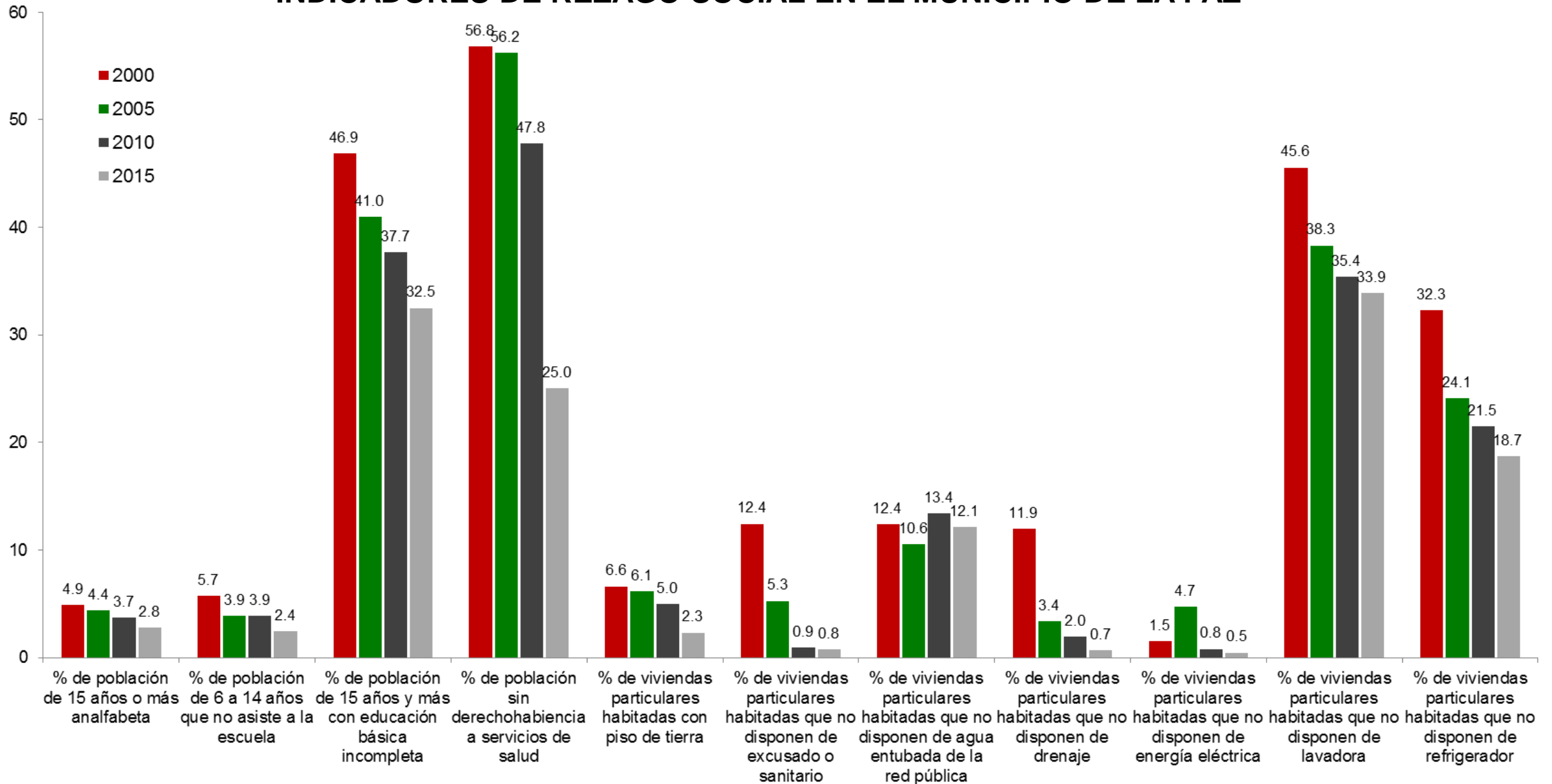


INDICADORES DE REZAGO SOCIAL EN EL MUNICIPIO DE LA PAZ

Concepto	Año			
	2000	2005	2010	2015
Población total	212,694	232,546	253,845	293,725
% de población de 15 años o más analfabeta	5	4	4	3
% de población de 6 a 14 años que no asiste a la escuela	5.71	3.91	3.87	2.44
% de población de 15 años y más con educación básica incompleta	46.89	40.97	37.70	32.50
% de población sin derechohabiencia a servicios de salud	56.79	56.19	47.81	25.03
% de viviendas particulares habitadas con piso de tierra	6.61	6.14	4.96	2.32
% de viviendas particulares habitadas que no disponen de excusado o sanitario	12.44	5.26	0.92	0.77
% de viviendas particulares habitadas que no disponen de agua entubada de la red pública	12.40	10.56	13.43	12.13
% de viviendas particulares habitadas que no disponen de drenaje	11.94	3.36	1.97	0.67
% de viviendas particulares habitadas que no disponen de energía eléctrica	1.49	4.71	0.81	0.46
% de viviendas particulares habitadas que no disponen de lavadora	45.55	38.31	35.41	33.91
% de viviendas particulares habitadas que no disponen de refrigerador	32.31	24.08	21.50	18.73
Índice de rezago social	-1.3474	-1.0300	-1.0132	-0.9535
Grado de rezago social	Muy bajo	Muy bajo	Muy bajo	Bajo
Lugar que ocupa en el contexto nacional	2,213	2,052	2,071	2,044

Fuente: Consejo Nacional de Evaluación de la Política de Desarrollo Social, Índice de Rezago Social, CONEVAL, México.

INDICADORES DE REZAGO SOCIAL EN EL MUNICIPIO DE LA PAZ



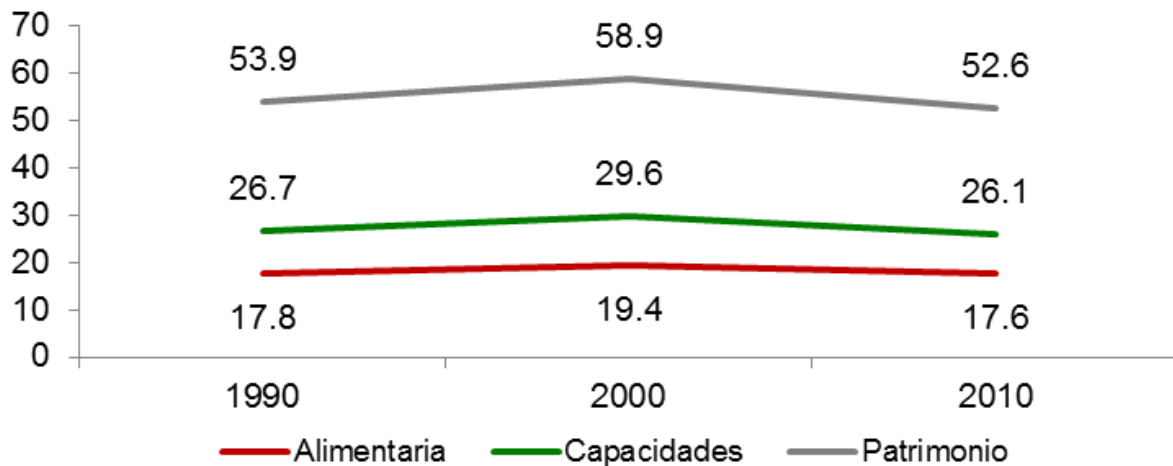
Fuente: Consejo Nacional de Evaluación de la Política de Desarrollo Social, Índice de Rezago Social, CONEVAL, México.

POBREZA POR INGRESOS EN EL MUNICIPIO DE LA PAZ

Concepto	1990	2000	2010
Alimentaria	17.8	19.4	17.6
Capacidades	26.7	29.6	26.1
Patrimonio	53.9	58.9	52.6
Coeficiente de Gini	0.4164	0.4052	0.3876

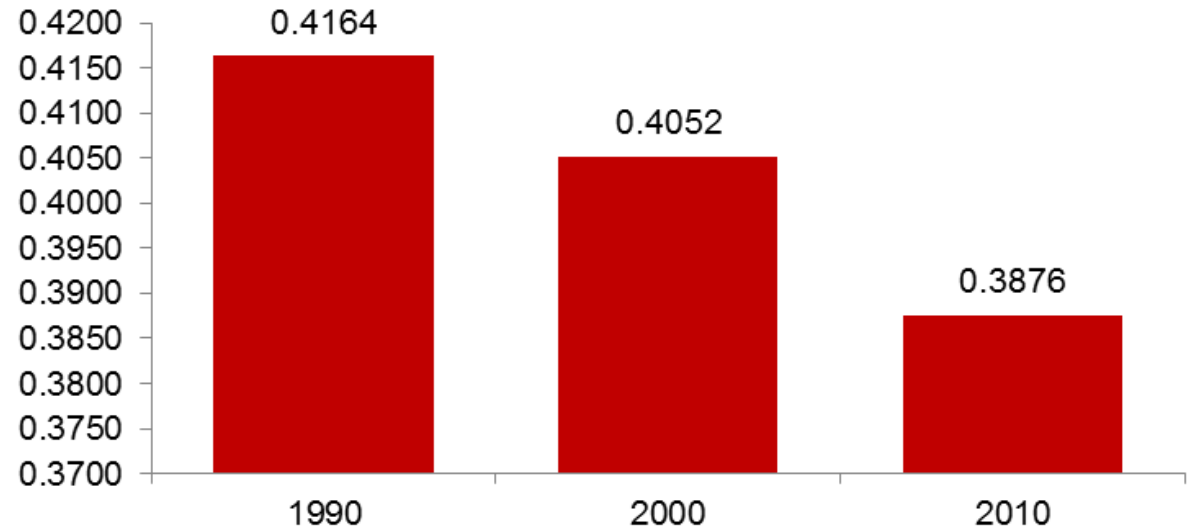
Fuente: Consejo Nacional de Evaluación de la Política de Desarrollo Social. "Evolución de la pobreza por ingresos 1990-2010". C:\Users\amreyest\Downloads\Evolucion_pobreza_ingresos_1990_2010 (3).zip (Fecha de consulta: 4 de septiembre de 2017).

Pobreza por ingresos



Fuente: Consejo Nacional de Evaluación de la Política de Desarrollo Social. "Evolución de la pobreza por ingresos 1990-2010".

Coeficiente de Gini



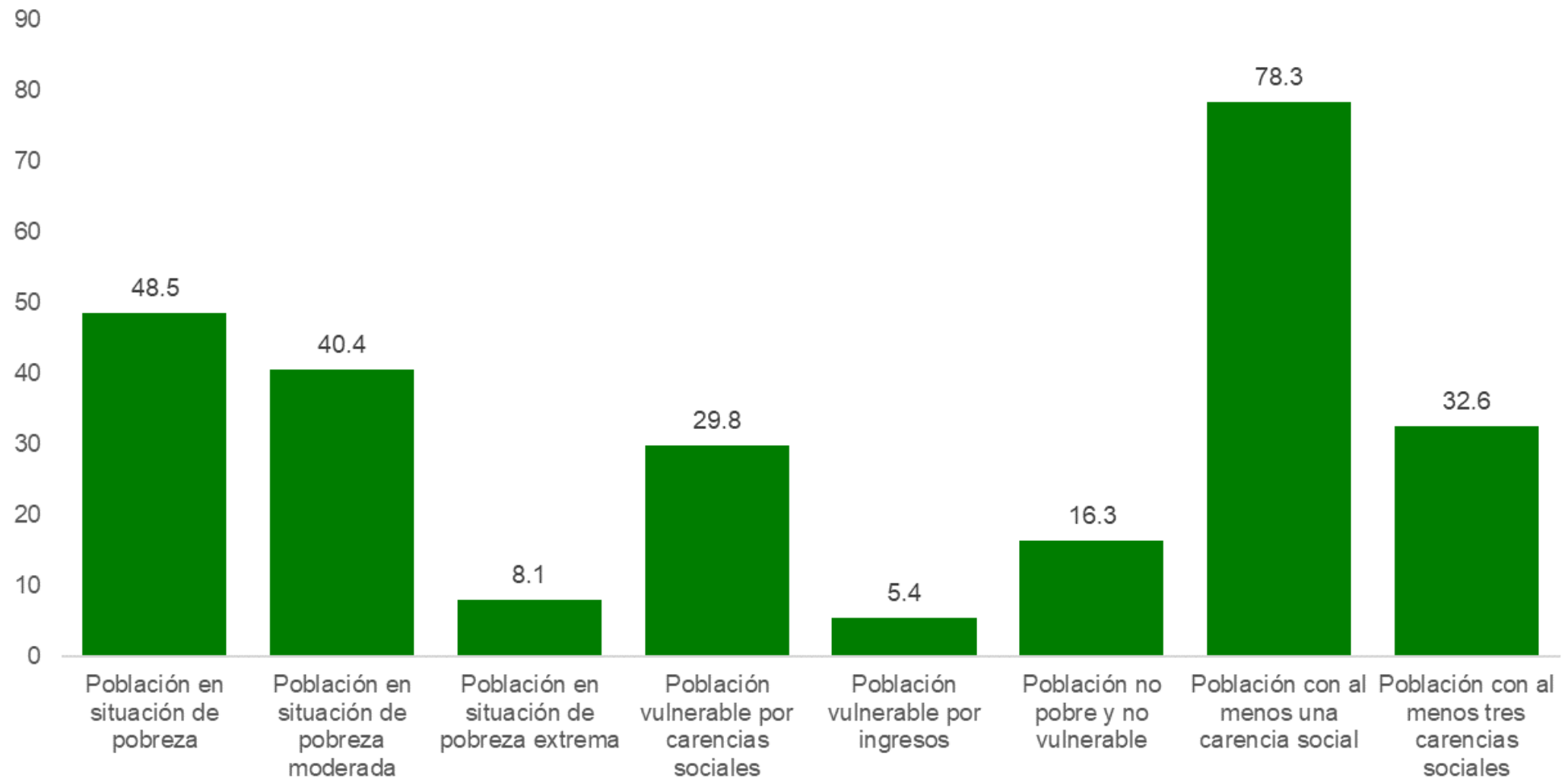
Fuente: Consejo Nacional de Evaluación de la Política de Desarrollo Social. "Evolución de la pobreza por ingresos 1990-2010".

POBREZA MULTIDIMENSIONAL EN EL MUNICIPIO DE LA PAZ, 2010

	Concepto	Porcentaje	Número de personas
Pobreza	Población en situación de pobreza	48.5	102,677
	Población en situación de pobreza moderada	40.4	85,615
	Población en situación de pobreza extrema	8.1	17,062
	Población vulnerable por carencias sociales	29.8	62,993
	Población vulnerable por ingresos	5.4	11,454
	Población no pobre y no vulnerable	16.3	34,593
Privación social	Población con al menos una carencia social	78.3	165,671
	Población con al menos tres carencias sociales	32.6	68,998
Indicadores de carencia social	Rezago educativo	16.1	34,148
	Carencia por acceso a los servicios de salud	36.8	77,902
	Carencia por acceso a la seguridad social	56.1	118,804
	Carencia por calidad y espacios de la vivienda	24.1	51,089
	Carencia por acceso a los servicios básicos en la vivienda	24.7	52,236
	Carencia por acceso a la alimentación	34.6	73,355
Bienestar	Población con un ingreso inferior a la línea de bienestar mínimo	13.7	29,055
	Población con un ingreso inferior a la línea de bienestar	53.9	114,131

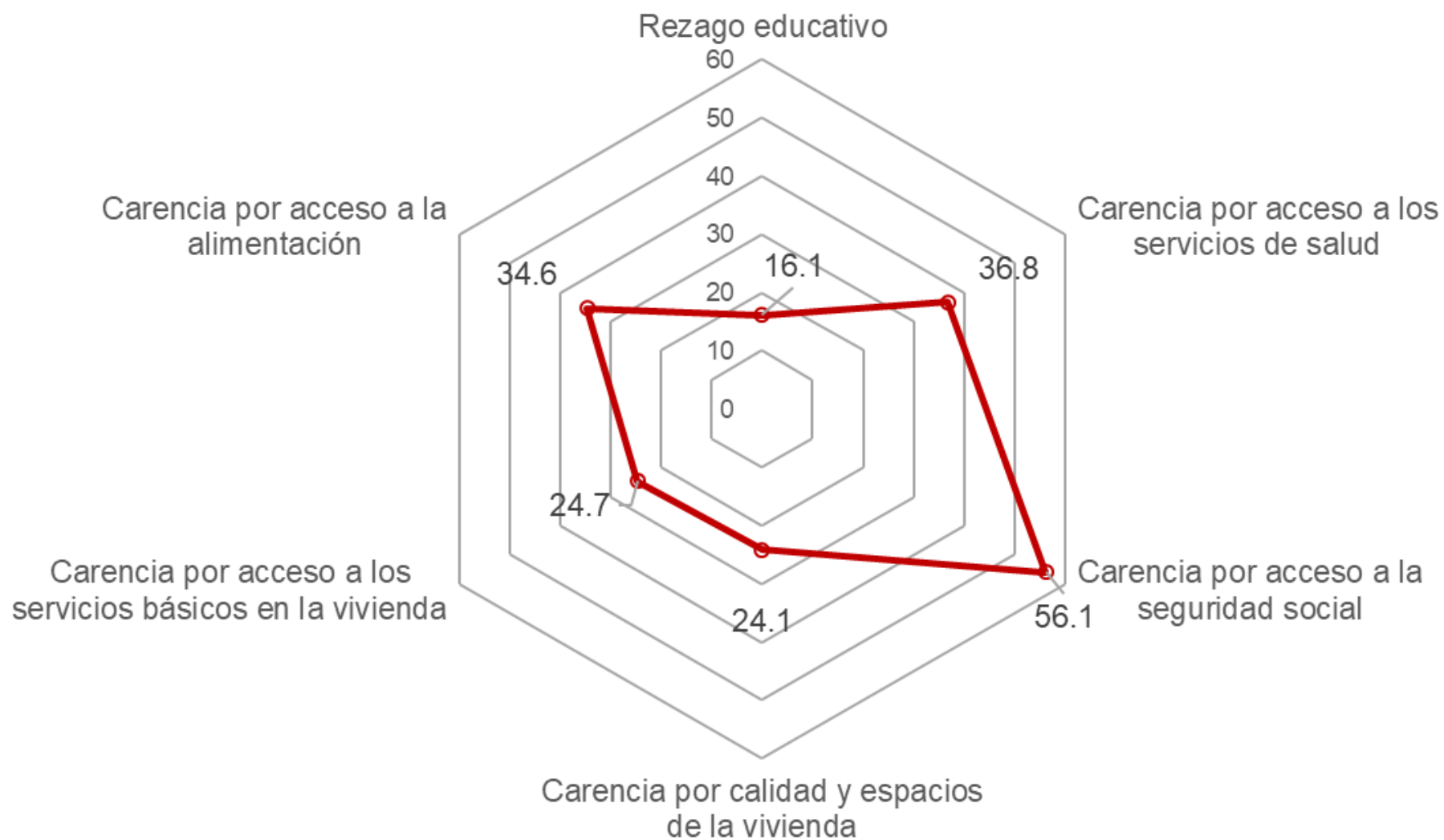
Fuente: estimaciones del CONEVAL con base en el MCS-ENIGH 2010 y la muestra del Censo de Población y Vivienda 2010.

INDICADORES DE POBREZA MULTIDIMENSIONAL Y PRIVACIÓN SOCIAL EN EL MUNICIPIO DE LA PAZ, 2010



Fuente: estimaciones del CONEVAL con base en el MCS-ENIGH 2010 y la muestra del Censo de Población y Vivienda 2010.

INDICADORES DE CARENCIA SOCIAL EN EL MUNICIPIO DE LA PAZ, 2010



Fuente: estimaciones del CONEVAL con base en el MCS-ENIGH 2010 y la muestra del Censo de Población y Vivienda 2010.