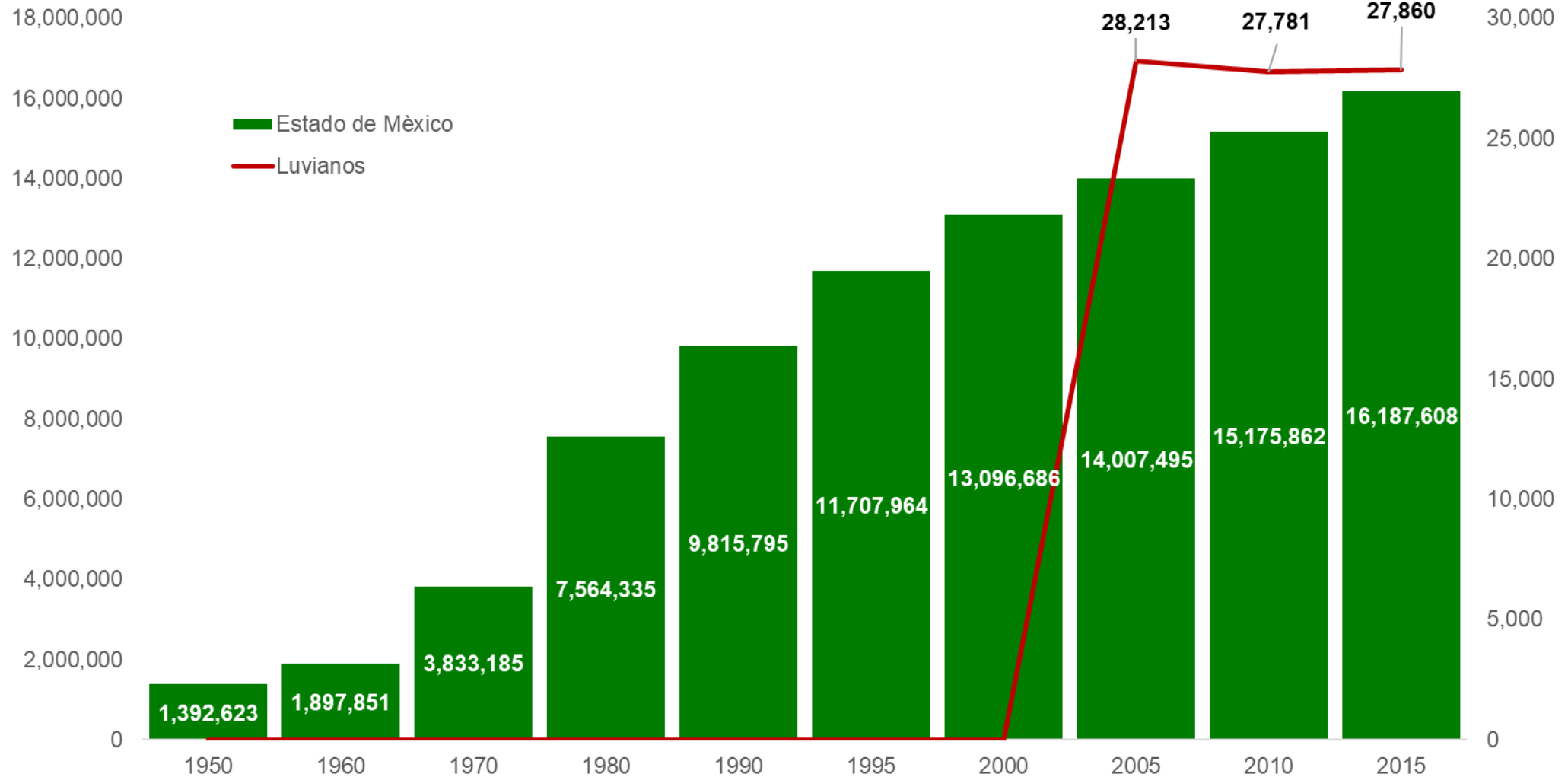


**LA POLÍTICA SOCIAL EN EL MUNICIPIO DE
LUVIANOS. EVOLUCIÓN, SITUACIÓN ACTUAL Y
PERSPECTIVA PARA EL PERIODO 2017-2023**

EVOLUCIÓN DE LA POBLACIÓN EN EL MUNICIPIO DE LUVIANOS



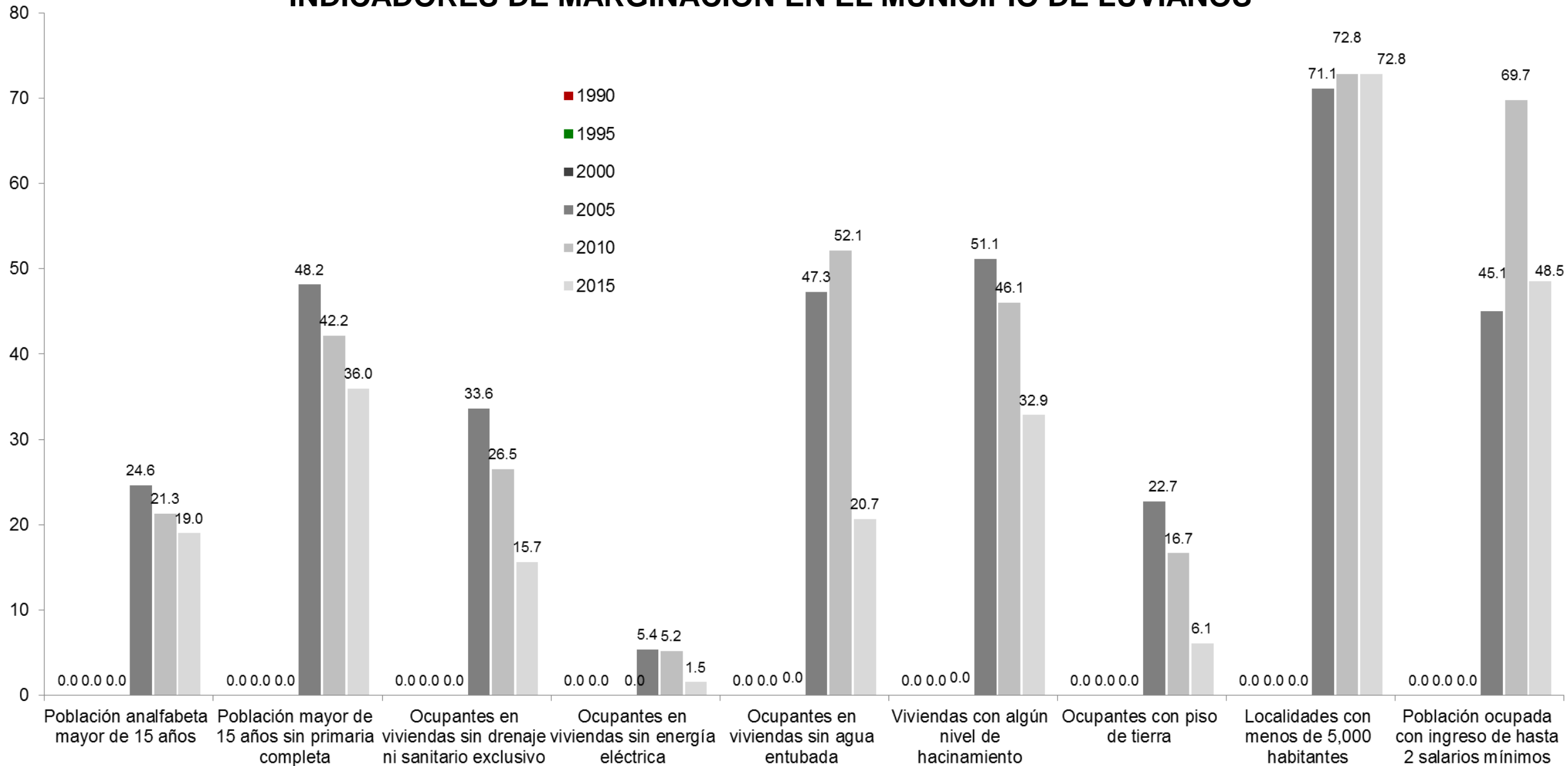
Fuente: elaborado con base en información de los Censos y Conteos de Población y Vivienda del Instituto Nacional de Estadística y Geografía (INEGI).

INDICADORES DE MARGINACIÓN EN EL MUNICIPIO DE LUVIANOS

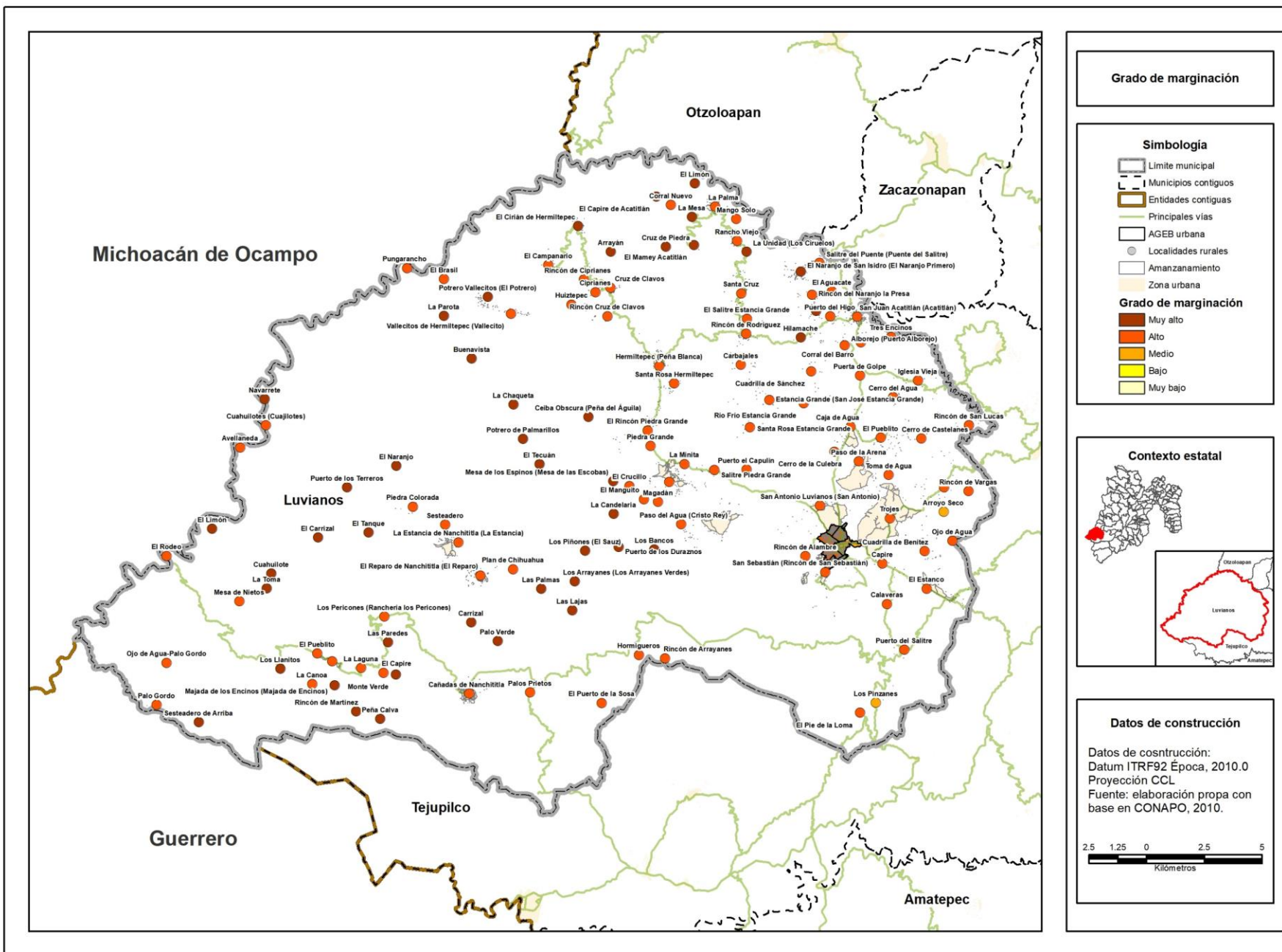
Variables	Año					
	1990	1995	2000	2005	2010	2015
Población en millones	0	0	0	28,213	27,781	27,860
Lugar que ocupa en el contexto nacional	0	0	0	840	458	823
Lugar que ocupa en el contexto estatal	0	0	0	12	0	10
Indicadores de Marginación (%)						
Población analfabeta mayor de 15 años	0.0	0.0	0.0	24.6	21.3	19.0
Población mayor de 15 años sin primaria completa	0.0	0.0	0.0	48.2	42.2	36.0
Ocupantes en viviendas sin drenaje ni sanitario exclusivo	0.0	0.0	0.0	33.6	26.5	15.7
Ocupantes en viviendas sin energía eléctrica	0.0	0.0	0.0	5.4	5.2	1.5
Ocupantes en viviendas sin agua entubada	0.0	0.0	0.0	47.3	52.1	20.7
Viviendas con algún nivel de hacinamiento	0.0	0.0	0.0	51.1	46.1	32.9
Ocupantes con piso de tierra	0.0	0.0	0.0	22.7	16.7	6.1
Localidades con menos de 5,000 habitantes	0.0	0.0	0.0	71.1	72.8	72.8
Población ocupada con ingreso de hasta 2 salarios mínimos	0.0	0.0	0.0	45.1	69.7	48.5
Índice de marginación	0.0	0.0	0.0	0.4	0.9	0.4
Grado de marginación				Alto	Alto	Alto

Fuente: elaboración propia con base en información del Consejo Nacional de Población (CONAPO).

INDICADORES DE MARGINACIÓN EN EL MUNICIPIO DE LUVIANOS



Grado de marginación urbana y rural del municipio de Luvianos, 2010

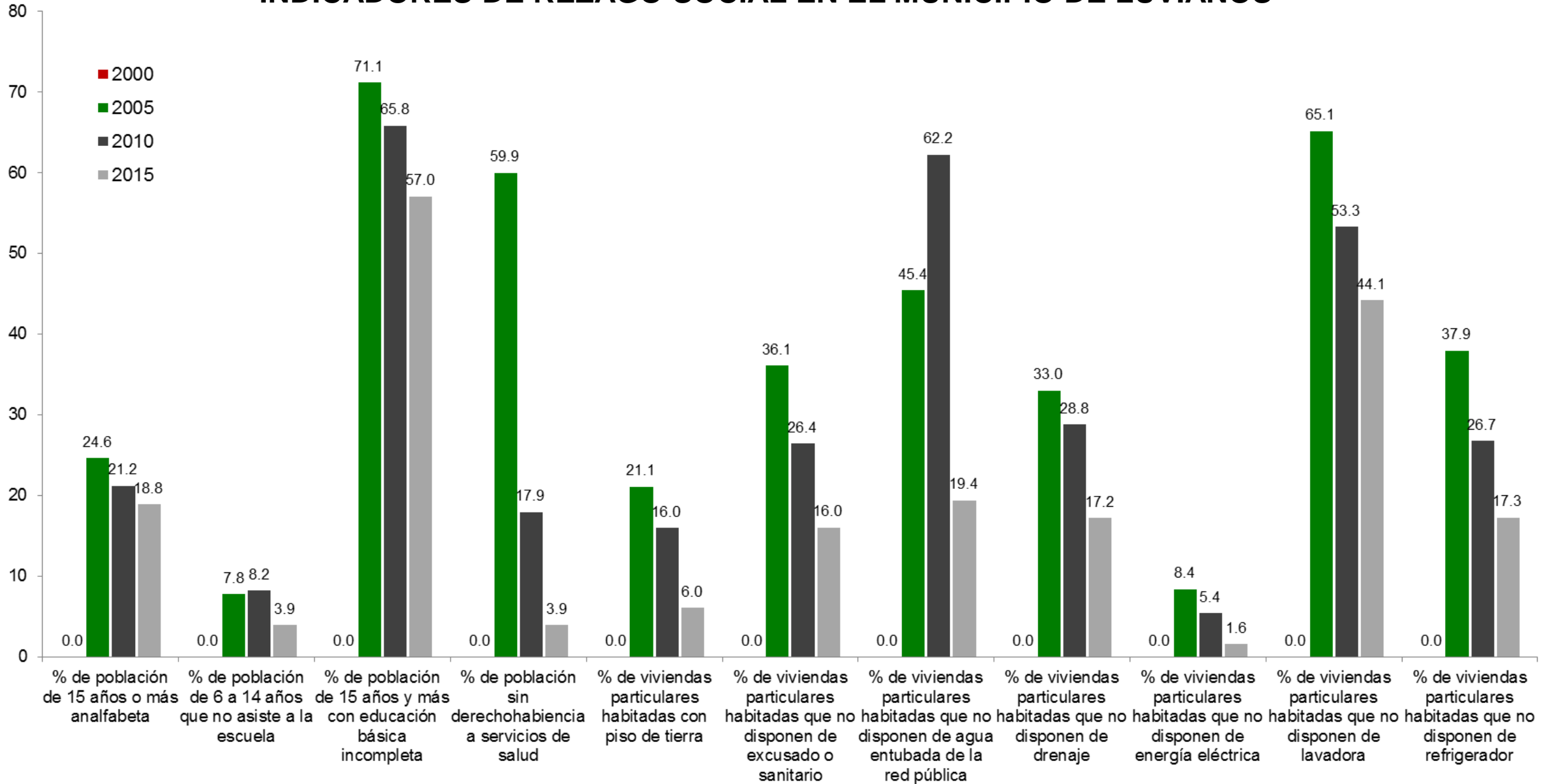


INDICADORES DE REZAGO SOCIAL EN EL MUNICIPIO DE LUVIANOS

Concepto	Año			
	2000	2005	2010	2015
Población total	0	28,213	27,781	27,860
% de población de 15 años o más analfabeta	0	25	21	19
% de población de 6 a 14 años que no asiste a la escuela	0.00	7.78	8.20	3.93
% de población de 15 años y más con educación básica incompleta	0.00	71.11	65.80	57.04
% de población sin derechohabiencia a servicios de salud	0.00	59.95	17.93	3.93
% de viviendas particulares habitadas con piso de tierra	0.00	21.07	15.98	6.04
% de viviendas particulares habitadas que no disponen de excusado o sanitario	0.00	36.06	26.39	16.00
% de viviendas particulares habitadas que no disponen de agua entubada de la red pública	0.00	45.40	62.20	19.40
% de viviendas particulares habitadas que no disponen de drenaje	0.00	32.99	28.75	17.17
% de viviendas particulares habitadas que no disponen de energía eléctrica	0.00	8.37	5.41	1.62
% de viviendas particulares habitadas que no disponen de lavadora	0.00	65.14	53.31	44.14
% de viviendas particulares habitadas que no disponen de refrigerador	0.00	37.94	26.74	17.26
Índice de rezago social	0.0000	0.3591	0.5587	0.1576
Grado de rezago social	ND	Medio	Medio	Medio
Lugar que ocupa en el contexto nacional	0	832	674	891

Fuente: Consejo Nacional de Evaluación de la Política de Desarrollo Social, Índice de Rezago Social, CONEVAL, México.

INDICADORES DE REZAGO SOCIAL EN EL MUNICIPIO DE LUVIANOS



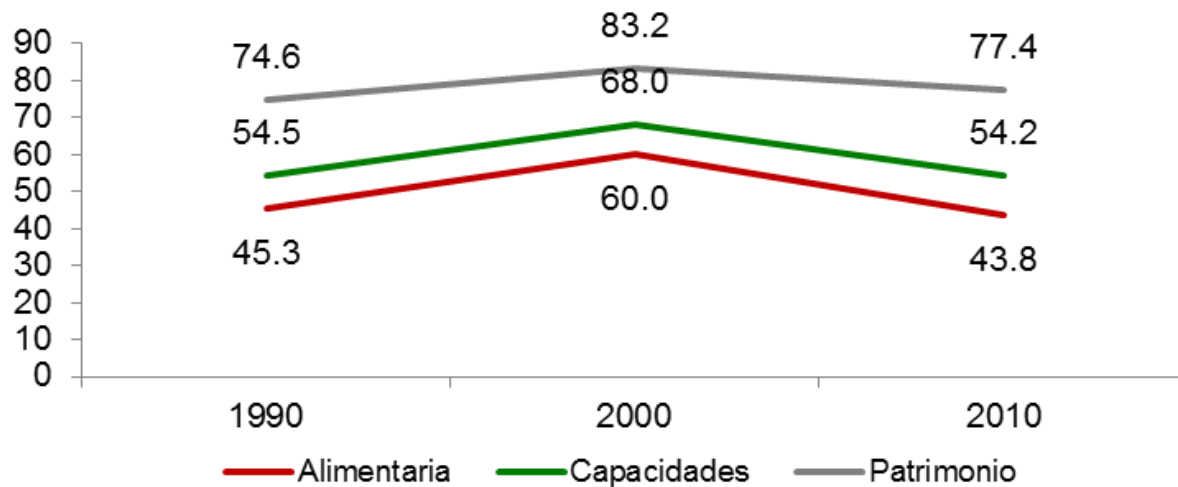
Fuente: Consejo Nacional de Evaluación de la Política de Desarrollo Social, Índice de Rezago Social, CONEVAL, México.

POBREZA POR INGRESOS EN EL MUNICIPIO DE LUVIANOS

Concepto	1990	2000	2010
Alimentaria	45.3	60.0	43.8
Capacidades	54.5	68.0	54.2
Patrimonio	74.6	83.2	77.4
Coeficiente de Gini	0.4497	0.4916	0.4224

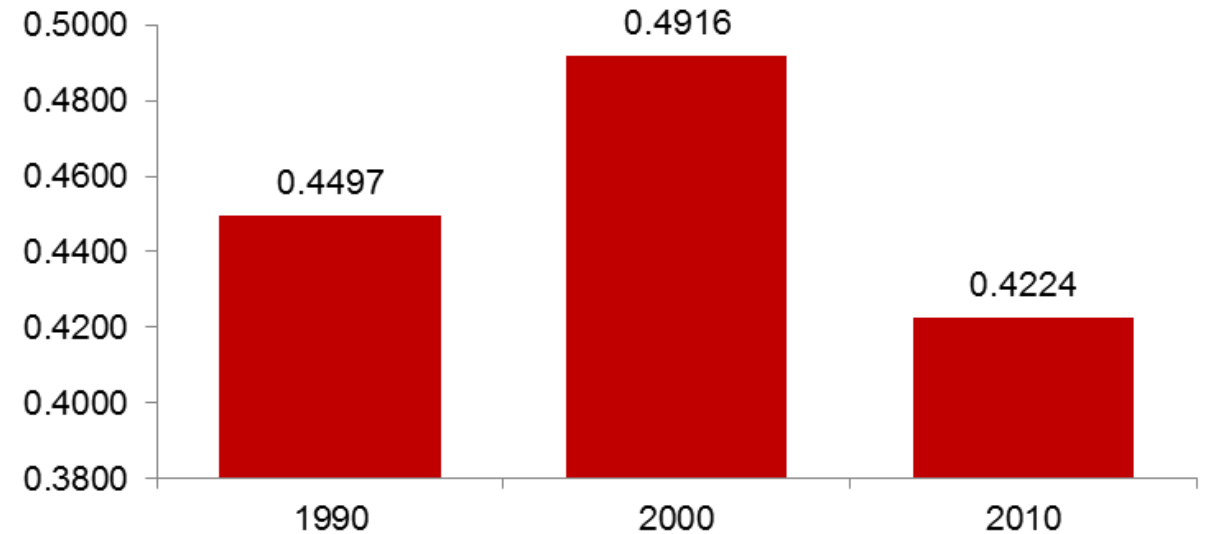
Fuente: Consejo Nacional de Evaluación de la Política de Desarrollo Social. "Evolución de la pobreza por ingresos 1990-2010". C:\Users\amreyest\Downloads\Evolucion_pobreza_ingresos_1990_2010 (3).zip\
(Fecha de consulta: 4 de septiembre de 2017).

Pobreza por ingresos



Fuente: Consejo Nacional de Evaluación de la Política de Desarrollo Social. "Evolución de la pobreza por ingresos 1990-2010".

Coeficiente de Gini



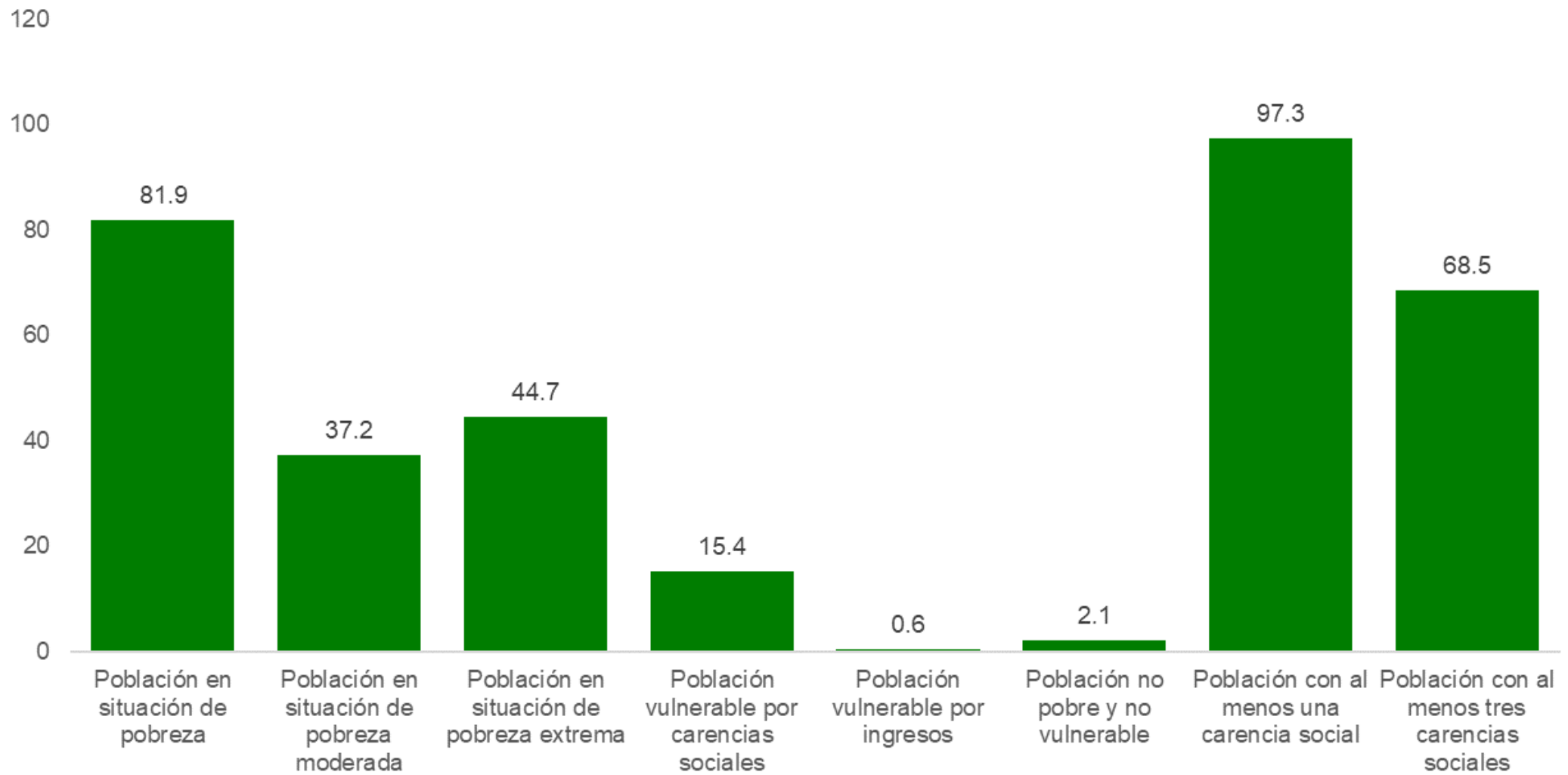
Fuente: Consejo Nacional de Evaluación de la Política de Desarrollo Social. "Evolución de la pobreza por ingresos 1990-2010".

POBREZA MULTIDIMENSIONAL EN EL MUNICIPIO DE LUVIANOS, 2010

	Concepto	Porcentaje	Número de personas
Pobreza	Población en situación de pobreza	81.9	15,557
	Población en situación de pobreza moderada	37.2	7,074
	Población en situación de pobreza extrema	44.7	8,482
	Población vulnerable por carencias sociales	15.4	2,918
	Población vulnerable por ingresos	0.6	114
	Población no pobre y no vulnerable	2.1	404
Privación social	Población con al menos una carencia social	97.3	18,474
	Población con al menos tres carencias sociales	68.5	13,011
Indicadores de carencia social	Rezago educativo	36.1	6,848
	Carencia por acceso a los servicios de salud	11.6	2,204
	Carencia por acceso a la seguridad social	87.7	16,658
	Carencia por calidad y espacios de la vivienda	31.0	5,884
	Carencia por acceso a los servicios básicos en la vivienda	75.4	14,328
	Carencia por acceso a la alimentación	55.9	10,608
Bienestar	Población con un ingreso inferior a la línea de bienestar mínimo	54.9	10,429
	Población con un ingreso inferior a la línea de bienestar	82.5	15,670

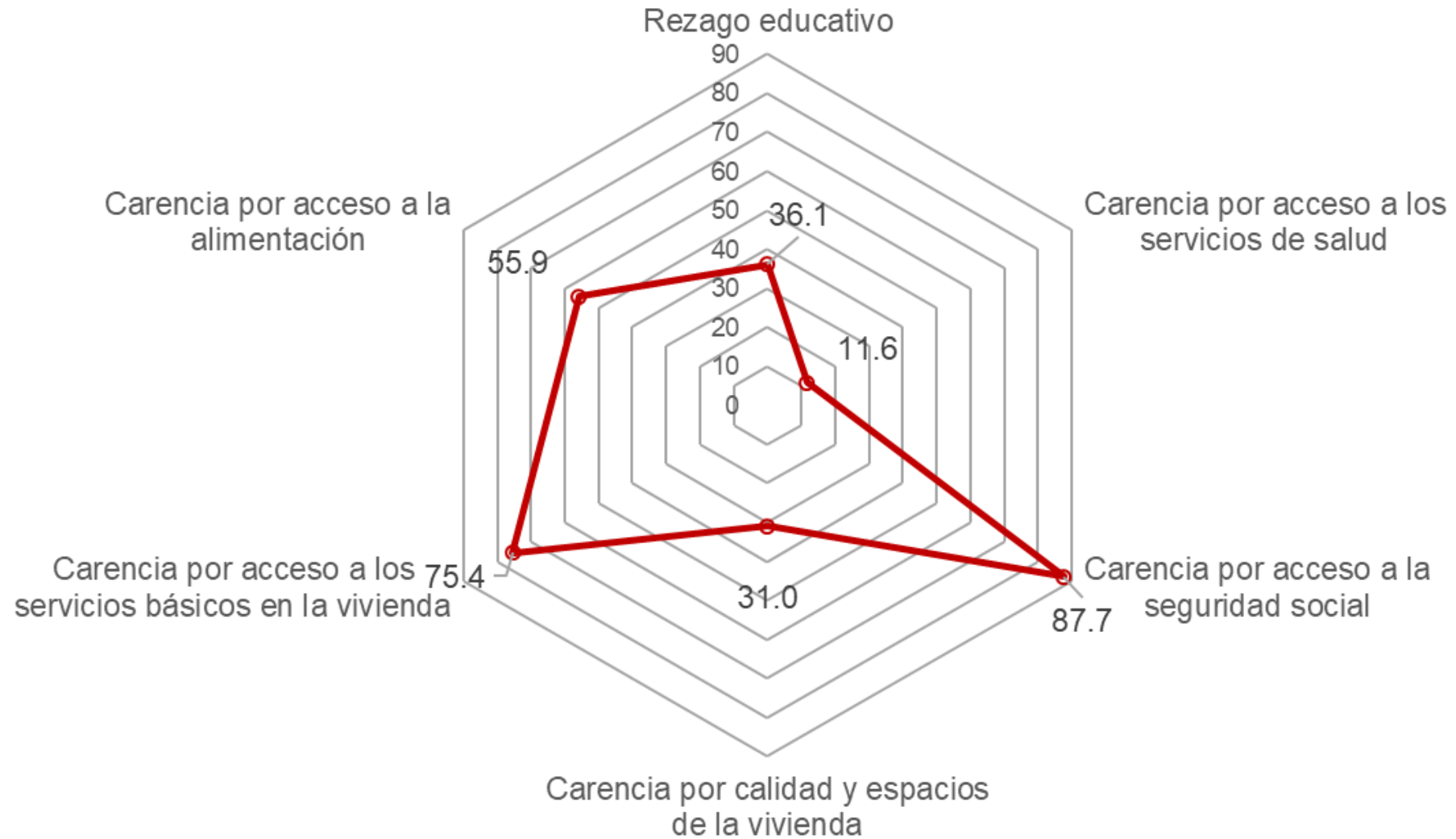
Fuente: estimaciones del CONEVAL con base en el MCS-ENIGH 2010 y la muestra del Censo de Población y Vivienda 2010.

INDICADORES DE POBREZA MULTIDIMENSIONAL Y PRIVACIÓN SOCIAL EN EL MUNICIPIO DE LUVIANOS, 2010



Fuente: estimaciones del CONEVAL con base en el MCS-ENIGH 2010 y la muestra del Censo de Población y Vivienda 2010.

INDICADORES DE CARENCIA SOCIAL EN EL MUNICIPIO DE LUVIANOS, 2010



Fuente: estimaciones del CONEVAL con base en el MCS-ENIGH 2010 y la muestra del Censo de Población y Vivienda 2010.