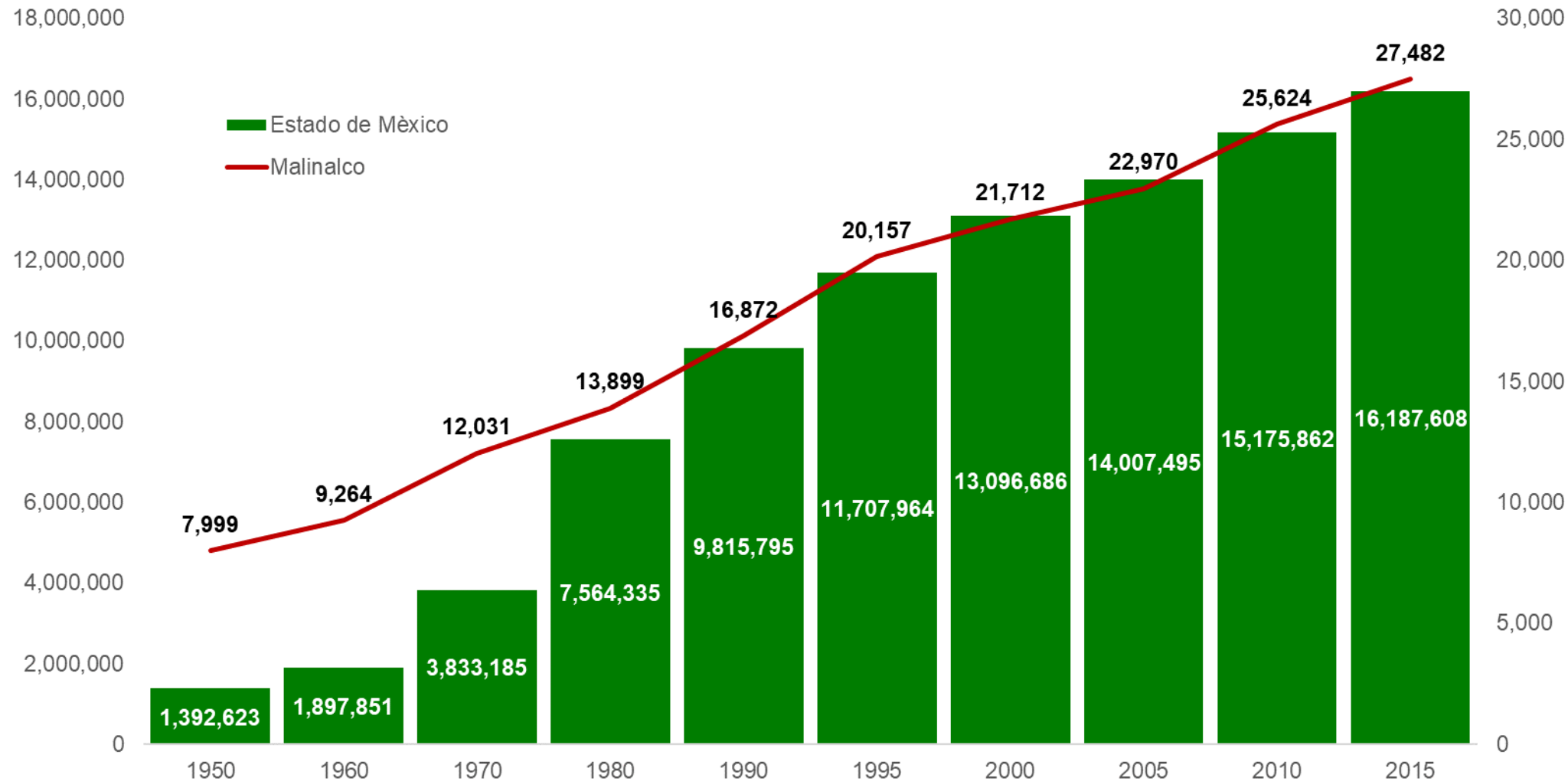


**LA POLÍTICA SOCIAL EN EL MUNICIPIO DE  
MALINALCO. EVOLUCIÓN, SITUACIÓN ACTUAL Y  
PERSPECTIVA PARA EL PERIODO 2017-2023**

# EVOLUCIÓN DE LA POBLACIÓN EN EL MUNICIPIO DE MALINALCO



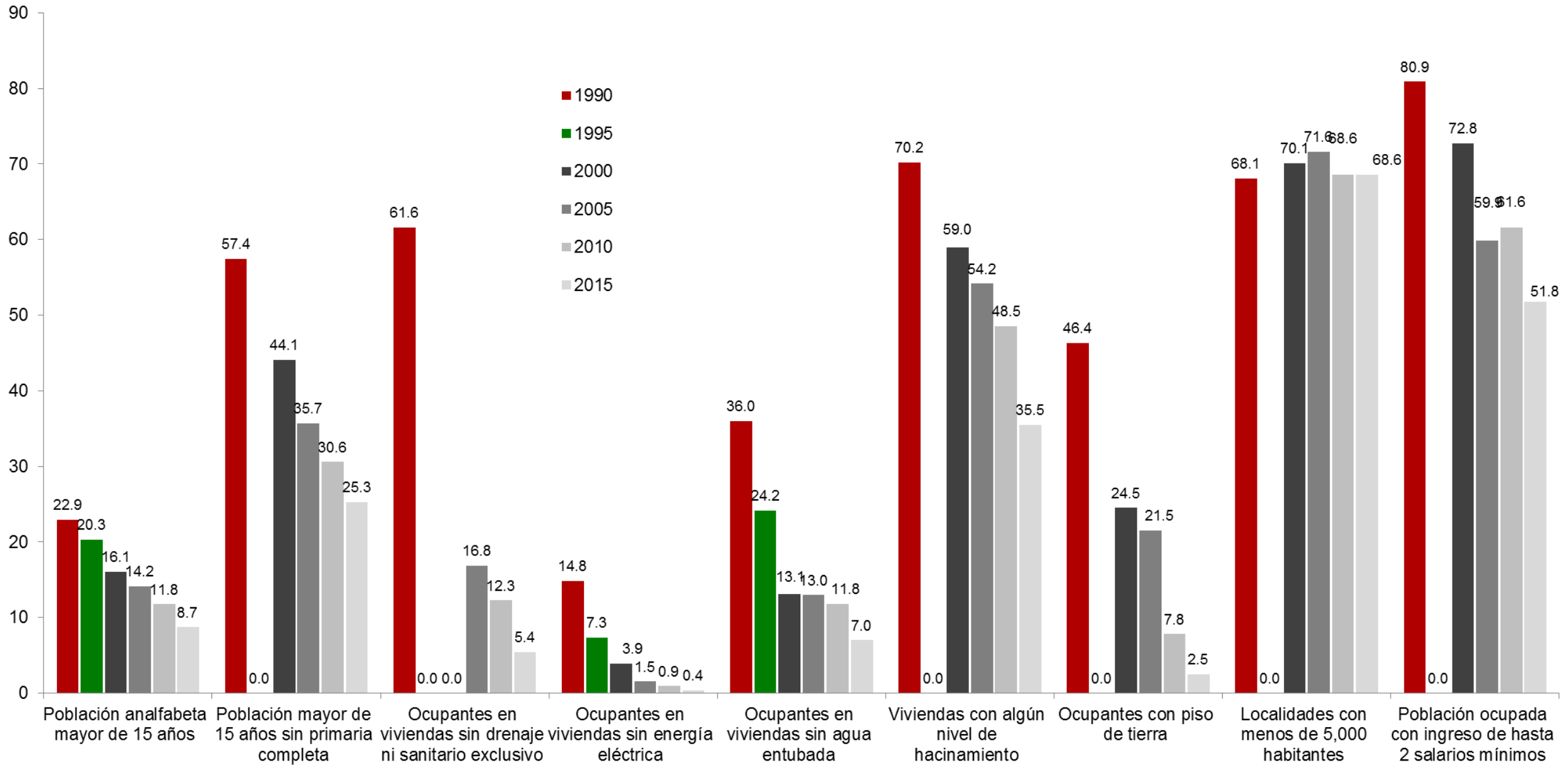
Fuente: elaborado con base en información de los Censos y Conteos de Población y Vivienda del Instituto Nacional de Estadística y Geografía (INEGI).

## INDICADORES DE MARGINACIÓN EN EL MUNICIPIO DE MALINALCO

Variables	Año					
	1990	1995	2000	2005	2010	2015
Población en millones	16,872	20,157	21,712	22,970	25,624	27,482
Lugar que ocupa en el contexto nacional	1074	1110	1307	1351	1328	1516
Lugar que ocupa en el contexto estatal	29	0	32	31	0	37
<b>Indicadores de Marginación (%)</b>						
Población analfabeta mayor de 15 años	22.9	20.3	16.1	14.2	11.8	8.7
Población mayor de 15 años sin primaria completa	57.4	0.0	44.1	35.7	30.6	25.3
Ocupantes en viviendas sin drenaje ni sanitario exclusivo	61.6	0.0	0.0	16.8	12.3	5.4
Ocupantes en viviendas sin energía eléctrica	14.8	7.3	3.9	1.5	0.9	0.4
Ocupantes en viviendas sin agua entubada	36.0	24.2	13.1	13.0	11.8	7.0
Viviendas con algún nivel de hacinamiento	70.2	0.0	59.0	54.2	48.5	35.5
Ocupantes con piso de tierra	46.4	0.0	24.5	21.5	7.8	2.5
Localidades con menos de 5,000 habitantes	68.1	0.0	70.1	71.6	68.6	68.6
Población ocupada con ingreso de hasta 2 salarios mínimos	80.9	0.0	72.8	59.9	61.6	51.8
Índice de marginación	0.1	0.1	-0.1	-0.2	-0.2	-0.4
Grado de marginación	Alto	Medio	Medio	Medio	Medio	Medio

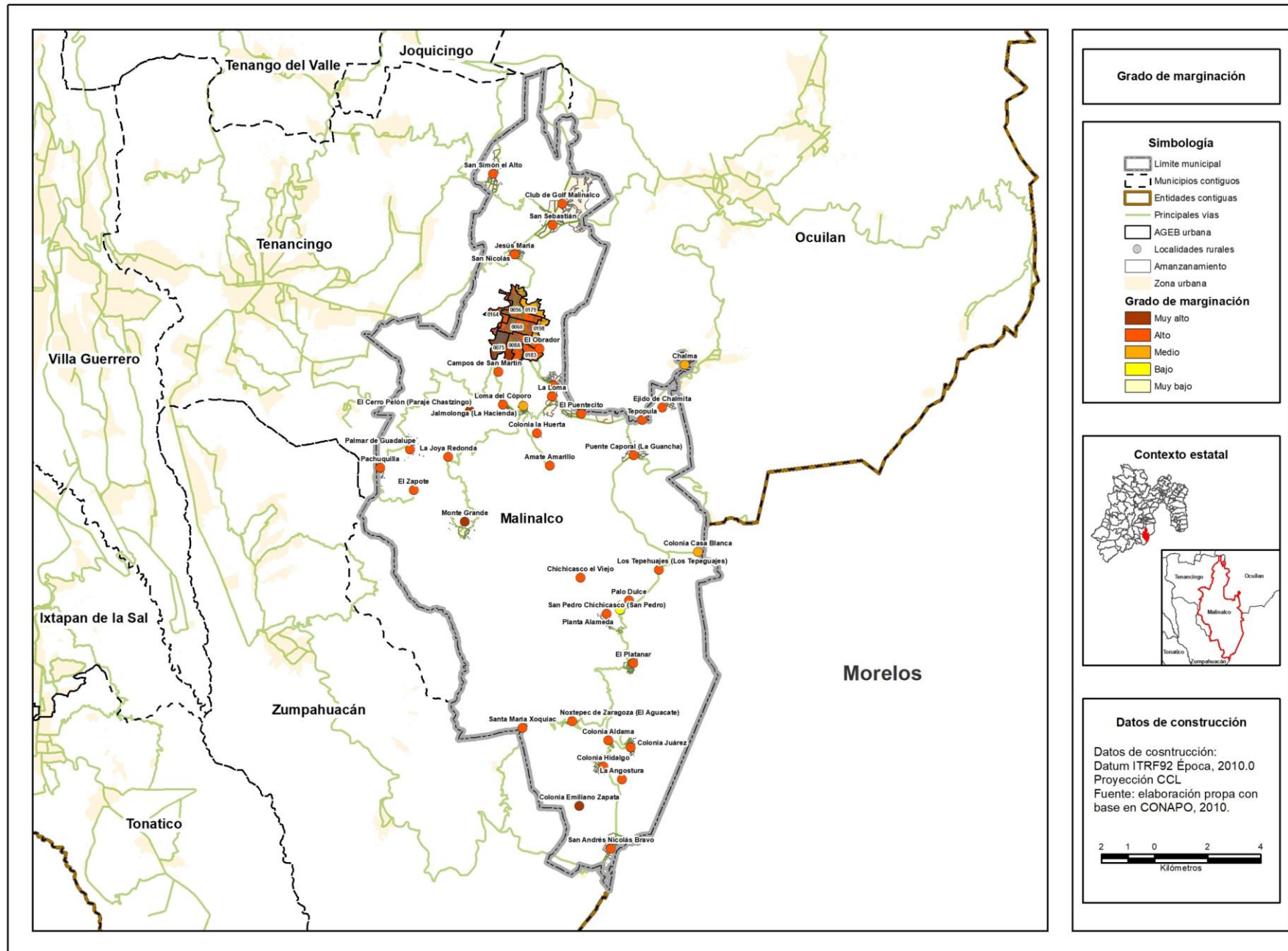
Fuente: elaboración propia con base en información del Consejo Nacional de Población (CONAPO).

# INDICADORES DE MARGINACIÓN EN EL MUNICIPIO DE MALINALCO



Fuente: elaboración propia con base en información del Consejo Nacional de Población (CONAPO).

# Grado de marginación urbana y rural del municipio de Malinalco, 2010

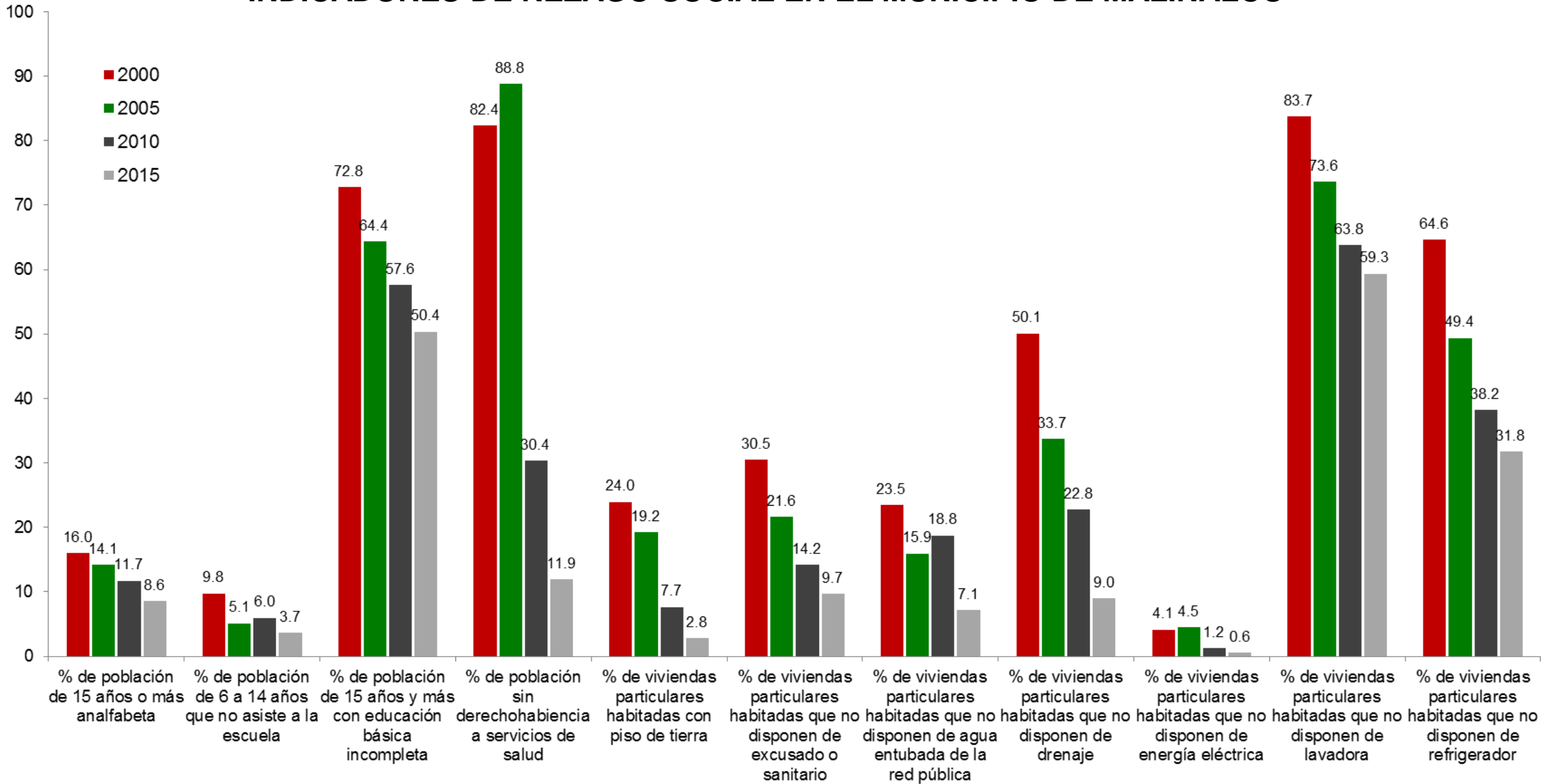


## INDICADORES DE REZAGO SOCIAL EN EL MUNICIPIO DE MALINALCO

Concepto	Año			
	2000	2005	2010	2015
Población total	21,712	22,970	25,624	27,482
% de población de 15 años o más analfabeta	16	14	12	9
% de población de 6 a 14 años que no asiste a la escuela	9.76	5.14	5.98	3.67
% de población de 15 años y más con educación básica incompleta	72.81	64.37	57.63	50.36
% de población sin derechohabiencia a servicios de salud	82.36	88.81	30.37	11.93
% de viviendas particulares habitadas con piso de tierra	23.97	19.24	7.68	2.76
% de viviendas particulares habitadas que no disponen de excusado o sanitario	30.47	21.62	14.22	9.75
% de viviendas particulares habitadas que no disponen de agua entubada de la red pública	23.46	15.93	18.77	7.13
% de viviendas particulares habitadas que no disponen de drenaje	50.08	33.70	22.76	9.02
% de viviendas particulares habitadas que no disponen de energía eléctrica	4.13	4.52	1.23	0.61
% de viviendas particulares habitadas que no disponen de lavadora	83.74	73.64	63.79	59.35
% de viviendas particulares habitadas que no disponen de refrigerador	64.58	49.37	38.18	31.78
Índice de rezago social	0.0371	0.1189	-0.0926	-0.2428
Grado de rezago social	Medio	Medio	Bajo	Medio
Lugar que ocupa en el contexto nacional	1,199	1,048	1,193	1,262

Fuente: Consejo Nacional de Evaluación de la Política de Desarrollo Social, Índice de Rezago Social, CONEVAL, México.

# INDICADORES DE REZAGO SOCIAL EN EL MUNICIPIO DE MALINALCO



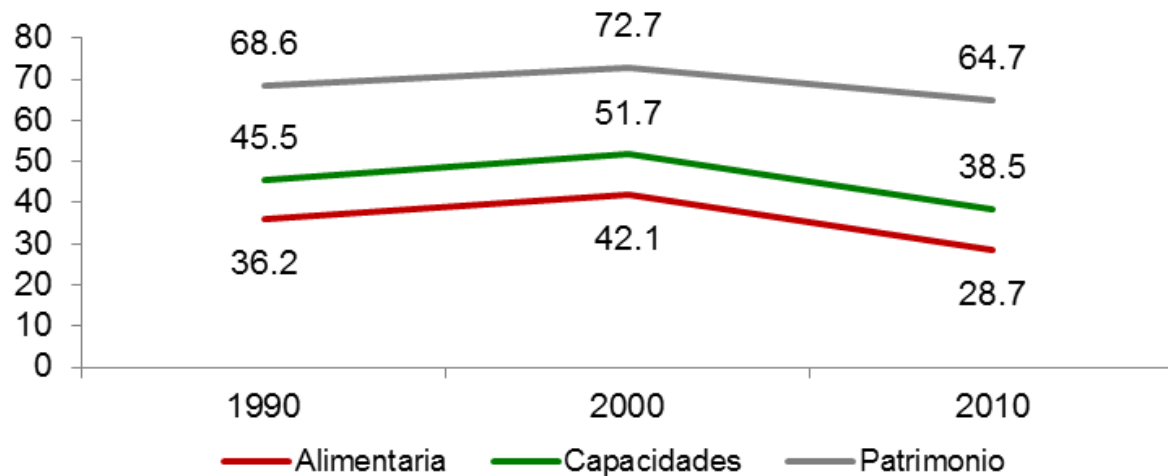
Fuente: Consejo Nacional de Evaluación de la Política de Desarrollo Social, Índice de Rezago Social, CONEVAL, México.

# POBREZA POR INGRESOS EN EL MUNICIPIO DE MALINALCO

Concepto	1990	2000	2010
Alimentaria	36.2	42.1	28.7
Capacidades	45.5	51.7	38.5
Patrimonio	68.6	72.7	64.7
Coeficiente de Gini	0.4041	0.4559	0.3975

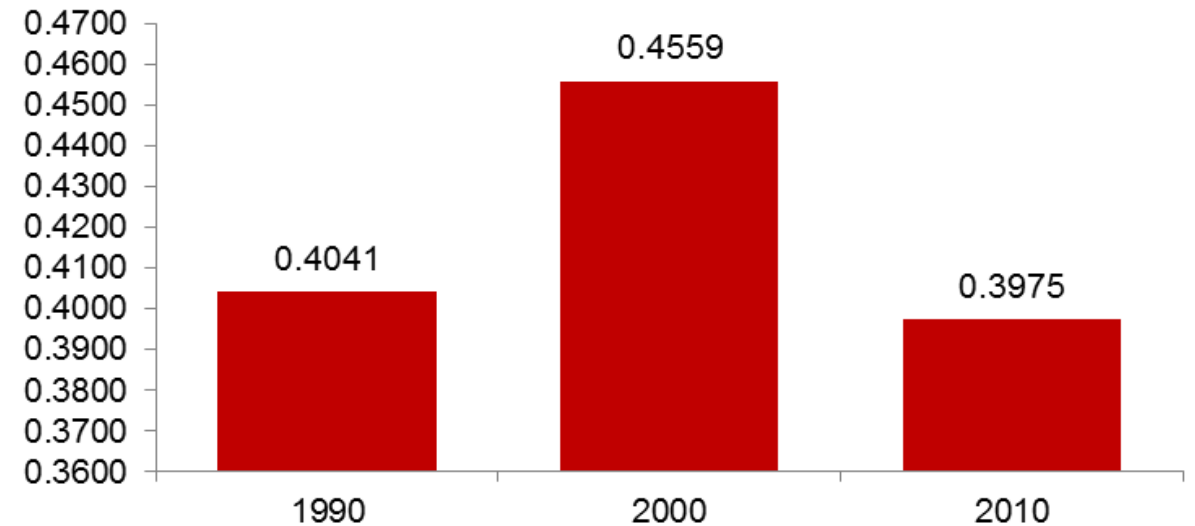
Fuente: Consejo Nacional de Evaluación de la Política de Desarrollo Social. "Evolución de la pobreza por ingresos 1990-2010". C:\Users\amreyest\Downloads\Evolucion\_pobreza\_ingresos\_1990\_2010 (3).zip\ (Fecha de consulta: 4 de septiembre de 2017).

## Pobreza por ingresos



Fuente: Consejo Nacional de Evaluación de la Política de Desarrollo Social. "Evolución de la pobreza por ingresos 1990-2010".

## Coeficiente de Gini



Fuente: Consejo Nacional de Evaluación de la Política de Desarrollo Social. "Evolución de la pobreza por ingresos 1990-2010".

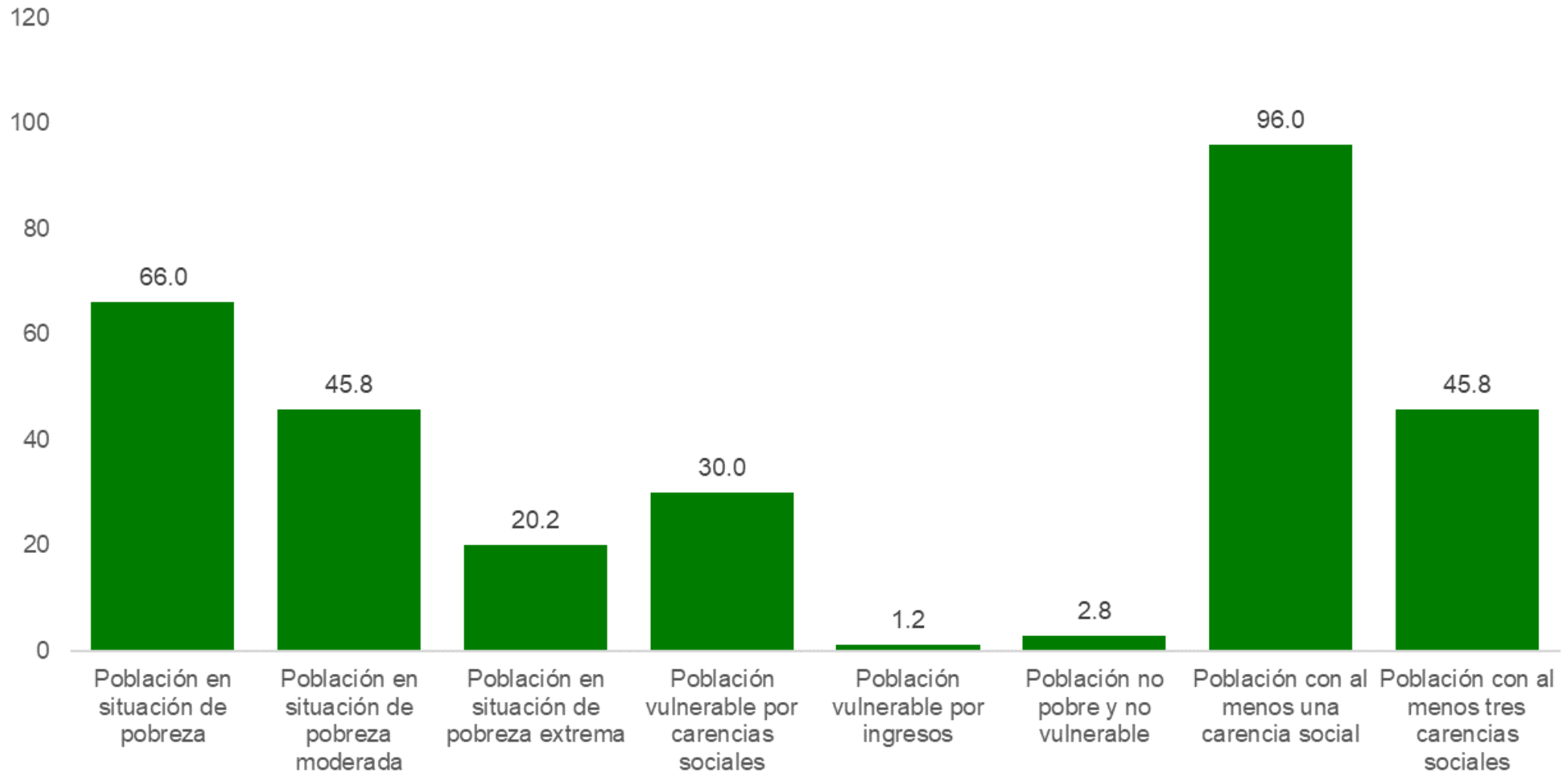


## POBREZA MULTIDIMENSIONAL EN EL MUNICIPIO DE MALINALCO, 2010

	Concepto	Porcentaje	Número de personas
<b>Pobreza</b>	Población en situación de pobreza	66.0	16,920
	Población en situación de pobreza moderada	45.8	11,745
	Población en situación de pobreza extrema	20.2	5,176
	Población vulnerable por carencias sociales	30.0	7,681
	Población vulnerable por ingresos	1.2	297
	Población no pobre y no vulnerable	2.8	724
<b>Privación social</b>	Población con al menos una carencia social	96.0	24,601
	Población con al menos tres carencias sociales	45.8	11,727
<b>Indicadores de carencia social</b>	Rezago educativo	32.5	8,328
	Carencia por acceso a los servicios de salud	22.9	5,878
	Carencia por acceso a la seguridad social	82.0	21,002
	Carencia por calidad y espacios de la vivienda	20.5	5,261
	Carencia por acceso a los servicios básicos en la vivienda	44.4	11,387
	Carencia por acceso a la alimentación	44.5	11,412
<b>Bienestar</b>	Población con un ingreso inferior a la línea de bienestar mínimo	30.0	7,694
	Población con un ingreso inferior a la línea de bienestar	67.2	17,217

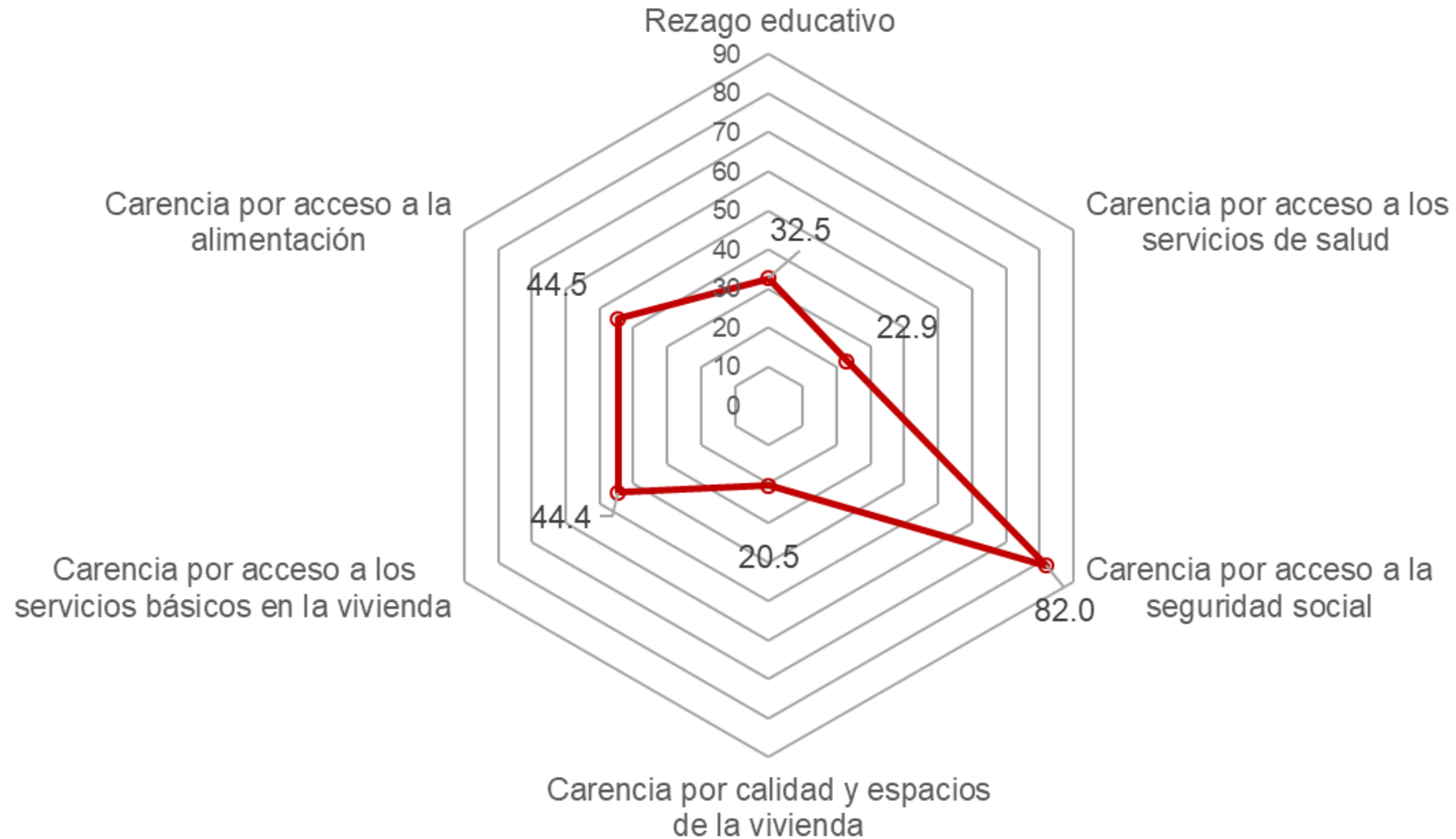
Fuente: estimaciones del CONEVAL con base en el MCS-ENIGH 2010 y la muestra del Censo de Población y Vivienda 2010.

## INDICADORES DE POBREZA MULTIDIMENSIONAL Y PRIVACIÓN SOCIAL EN EL MUNICIPIO DE MALINALCO, 2010



Fuente: estimaciones del CONEVAL con base en el MCS-ENIGH 2010 y la muestra del Censo de Población y Vivienda 2010.

# INDICADORES DE CARENCIA SOCIAL EN EL MUNICIPIO DE MALINALCO, 2010



Fuente: estimaciones del CONEVAL con base en el MCS-ENIGH 2010 y la muestra del Censo de Población y Vivienda 2010.