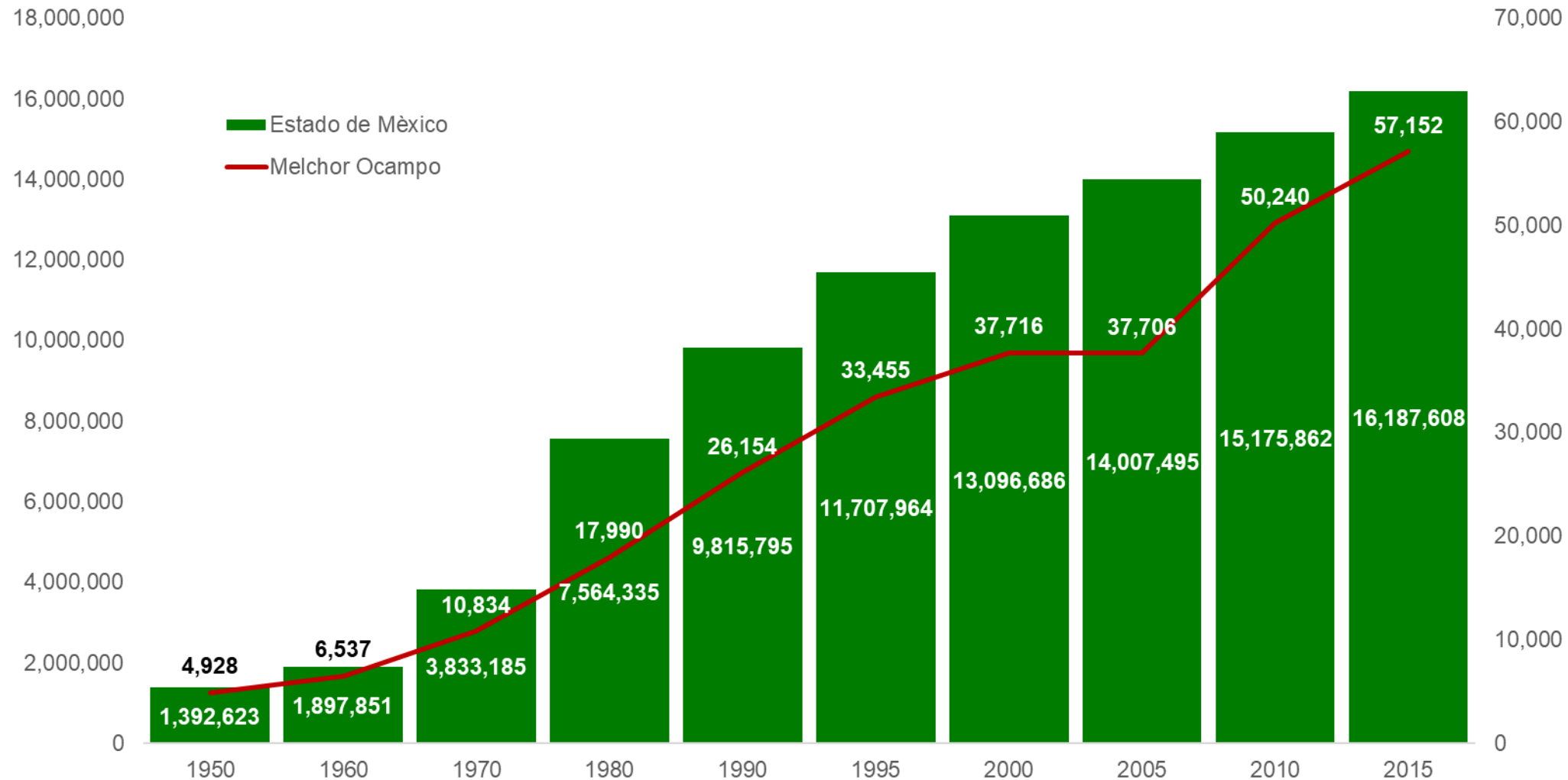


**LA POLÍTICA SOCIAL EN EL MUNICIPIO DE MELCHOR
OCAMPO. EVOLUCIÓN, SITUACIÓN ACTUAL Y
PERSPECTIVA PARA EL PERIODO 2017-2023**

EVOLUCIÓN DE LA POBLACIÓN EN EL MUNICIPIO DE MELCHOR OCAMPO



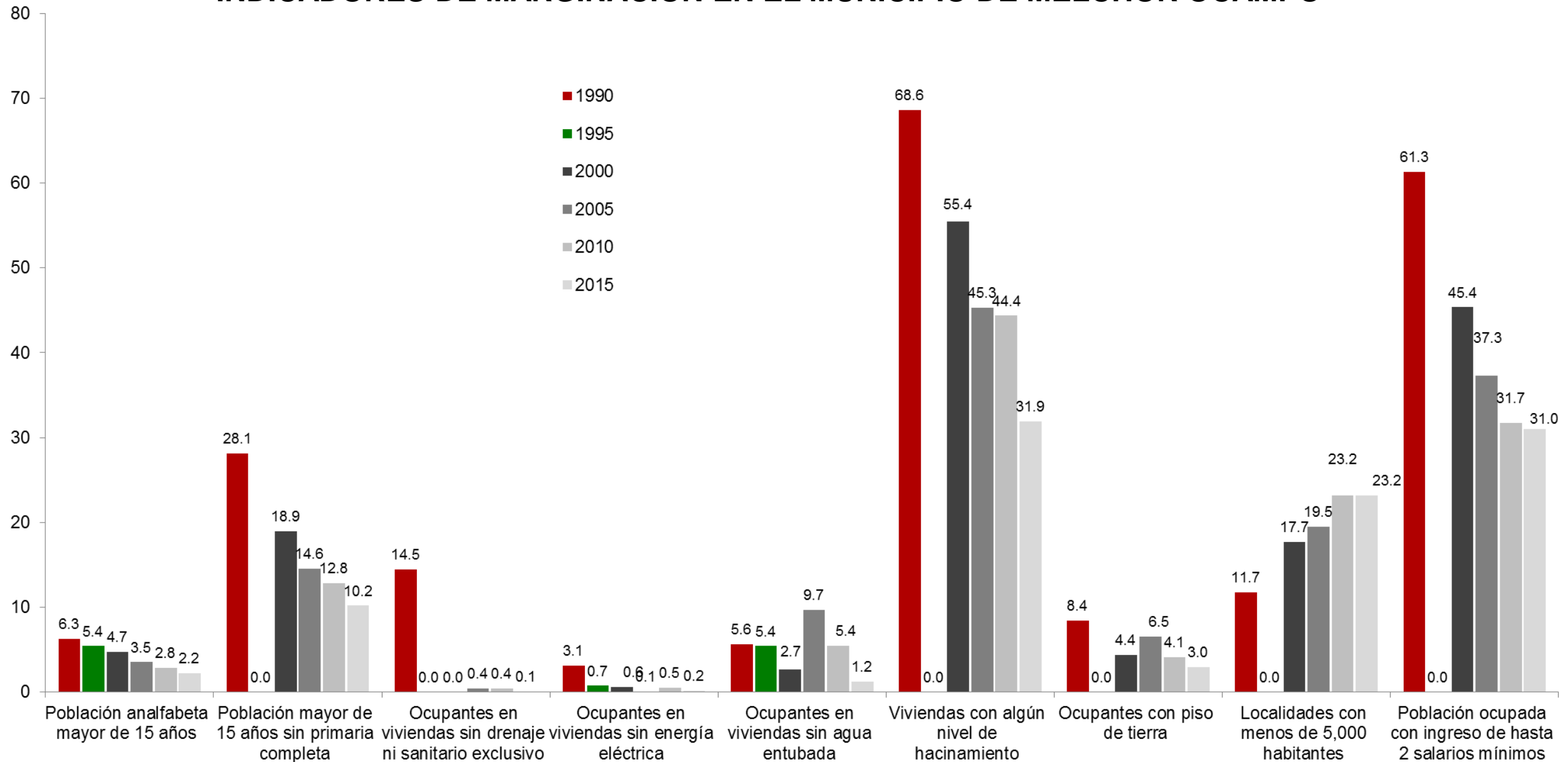
Fuente: elaborado con base en información de los Censos y Conteos de Población y Vivienda del Instituto Nacional de Estadística y Geografía (INEGI).

INDICADORES DE MARGINACIÓN EN EL MUNICIPIO DE MELCHOR OCAMPO

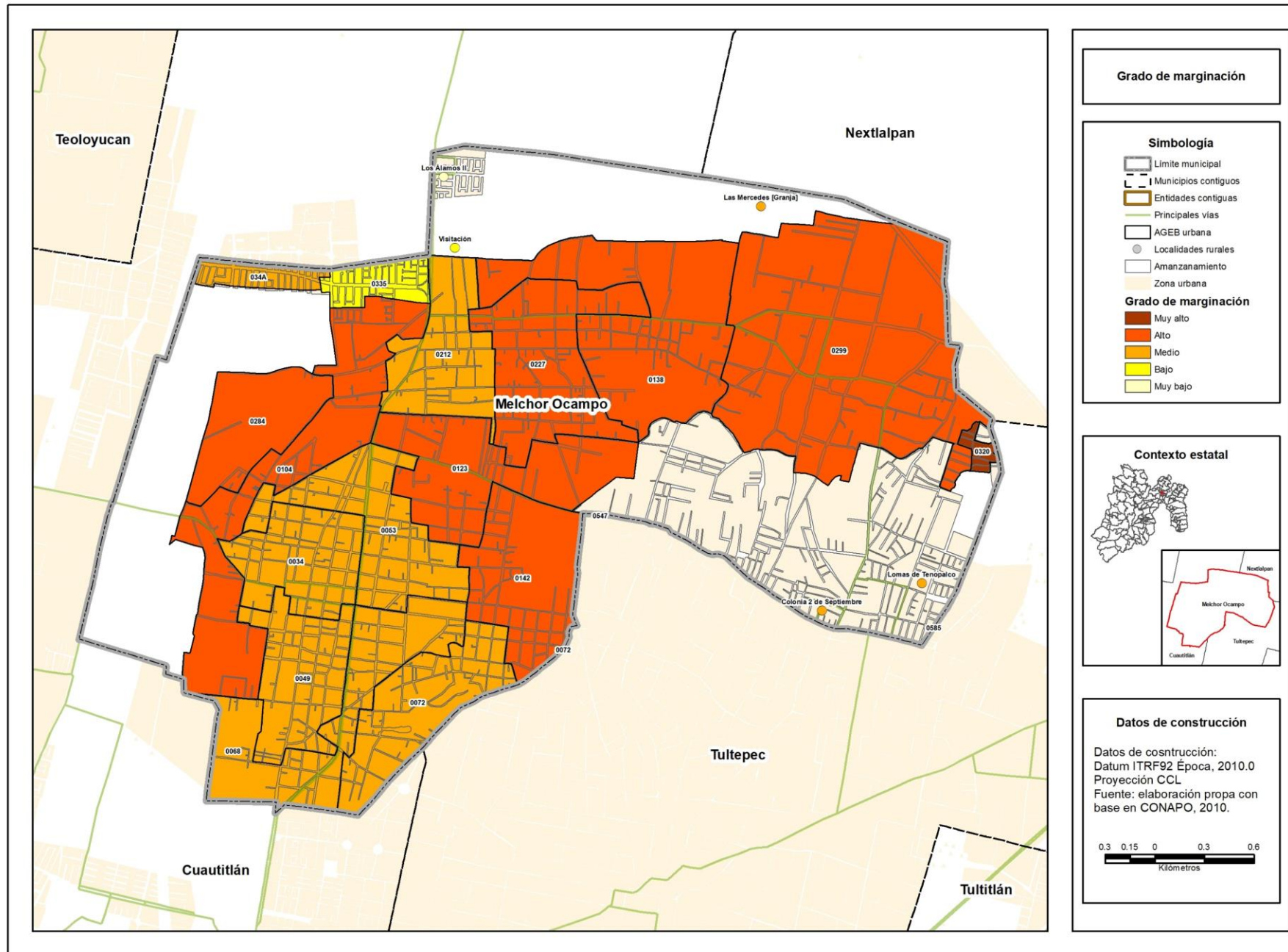
Variables	Año					
	1990	1995	2000	2005	2010	2015
Población en millones	26,154	33,455	37,716	37,706	50,240	57,152
Lugar que ocupa en el contexto nacional	2223	2154	2278	2284	2261	2278
Lugar que ocupa en el contexto estatal	102	0	102	102	0	100
Indicadores de Marginación (%)						
Población analfabeta mayor de 15 años	6.3	5.4	4.7	3.5	2.8	2.2
Población mayor de 15 años sin primaria completa	28.1	0.0	18.9	14.6	12.8	10.2
Ocupantes en viviendas sin drenaje ni sanitario exclusivo	14.5	0.0	0.0	0.4	0.4	0.1
Ocupantes en viviendas sin energía eléctrica	3.1	0.7	0.6	0.1	0.5	0.2
Ocupantes en viviendas sin agua entubada	5.6	5.4	2.7	9.7	5.4	1.2
Viviendas con algún nivel de hacinamiento	68.6	0.0	55.4	45.3	44.4	31.9
Ocupantes con piso de tierra	8.4	0.0	4.4	6.5	4.1	3.0
Localidades con menos de 5,000 habitantes	11.7	0.0	17.7	19.5	23.2	23.2
Población ocupada con ingreso de hasta 2 salarios mínimos	61.3	0.0	45.4	37.3	31.7	31.0
Índice de marginación	-1.5	-1.3	-1.5	-1.4	-1.4	-1.4
Grado de marginación	Bajo	Bajo	Muy bajo	Muy bajo	Muy bajo	Muy bajo

Fuente: elaboración propia con base en información del Consejo Nacional de Población (CONAPO).

INDICADORES DE MARGINACIÓN EN EL MUNICIPIO DE MELCHOR OCAMPO



Grado de marginación urbana y rural del municipio de Melchor Ocampo, 2010

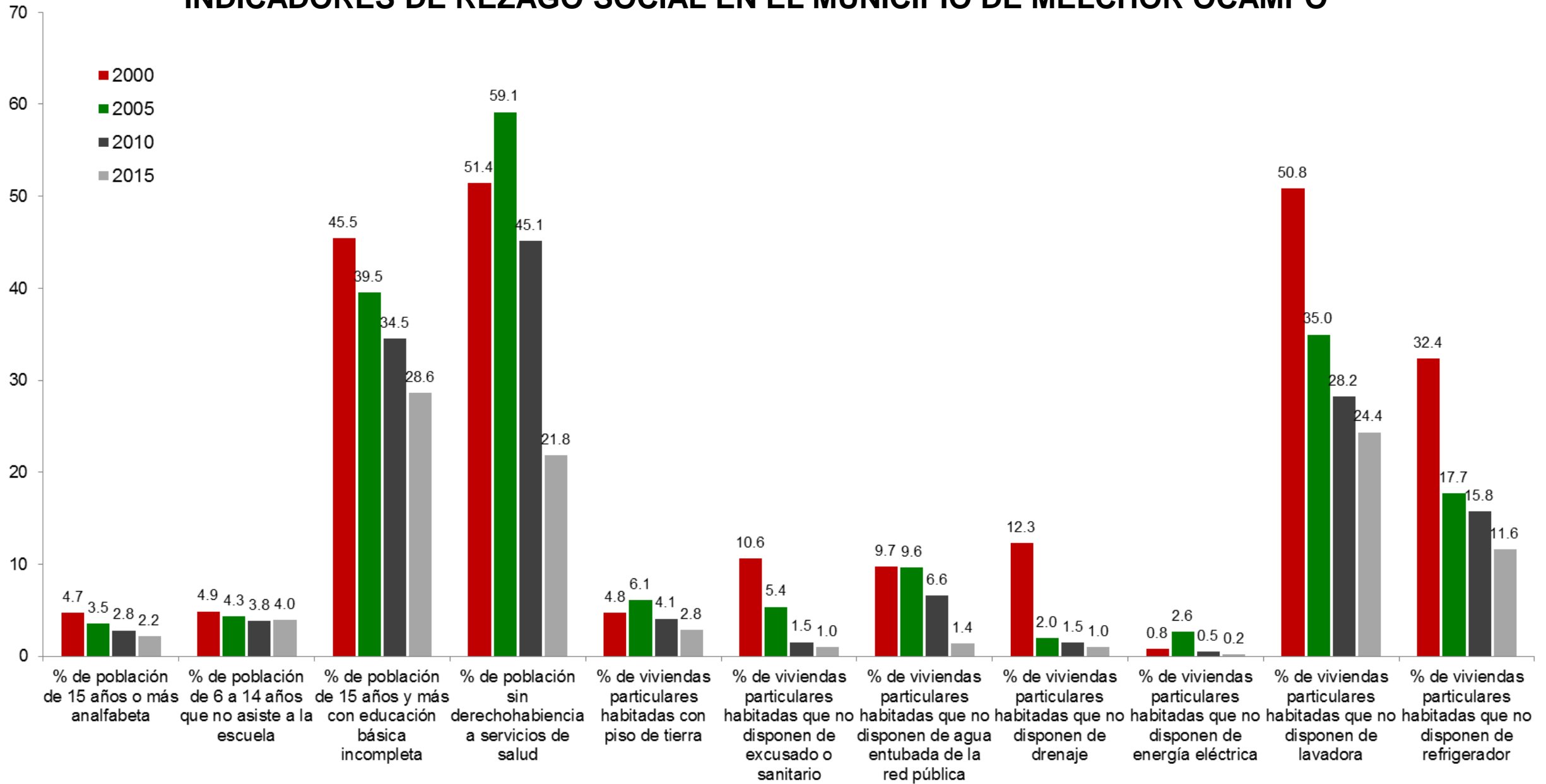


INDICADORES DE REZAGO SOCIAL EN EL MUNICIPIO DE MELCHOR OCAMPO

Concepto	Año			
	2000	2005	2010	2015
Población total	37,716	37,706	50,240	57,152
% de población de 15 años o más analfabeta	5	4	3	2
% de población de 6 a 14 años que no asiste a la escuela	4.86	4.32	3.81	3.96
% de población de 15 años y más con educación básica incompleta	45.46	39.55	34.51	28.60
% de población sin derechohabencia a servicios de salud	51.41	59.15	45.15	21.80
% de viviendas particulares habitadas con piso de tierra	4.75	6.09	4.10	2.83
% de viviendas particulares habitadas que no disponen de excusado o sanitario	10.60	5.35	1.53	0.99
% de viviendas particulares habitadas que no disponen de agua entubada de la red pública	9.73	9.63	6.58	1.37
% de viviendas particulares habitadas que no disponen de drenaje	12.26	1.99	1.47	1.02
% de viviendas particulares habitadas que no disponen de energía eléctrica	0.80	2.65	0.52	0.18
% de viviendas particulares habitadas que no disponen de lavadora	50.84	34.96	28.20	24.35
% de viviendas particulares habitadas que no disponen de refrigerador	32.39	17.68	15.76	11.59
Índice de rezago social	-1.4133	-1.1440	-1.2123	-1.1760
Grado de rezago social	Muy bajo	Muy bajo	Muy bajo	Muy bajo
Lugar que ocupa en el contexto nacional	2,243	2,166	2,232	2,274

Fuente: Consejo Nacional de Evaluación de la Política de Desarrollo Social, Índice de Rezago Social, CONEVAL, México.

INDICADORES DE REZAGO SOCIAL EN EL MUNICIPIO DE MELCHOR OCAMPO



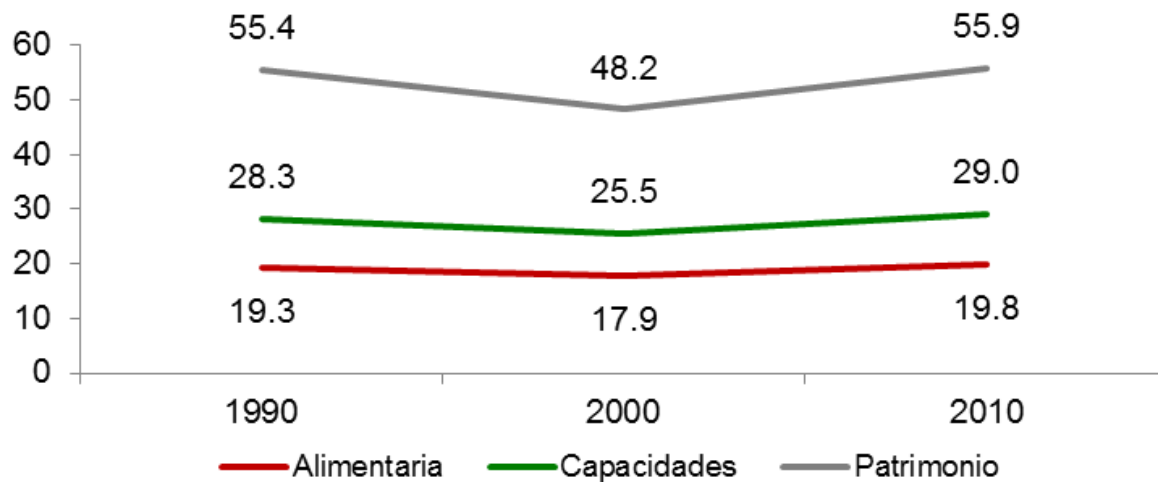
Fuente: Consejo Nacional de Evaluación de la Política de Desarrollo Social, Índice de Rezago Social, CONEVAL, México.

POBREZA POR INGRESOS EN EL MUNICIPIO DE MELCHOR OCAMPO

Concepto	1990	2000	2010
Alimentaria	19.3	17.9	19.8
Capacidades	28.3	25.5	29.0
Patrimonio	55.4	48.2	55.9
Coeficiente de Gini	0.4307	0.4186	0.3906

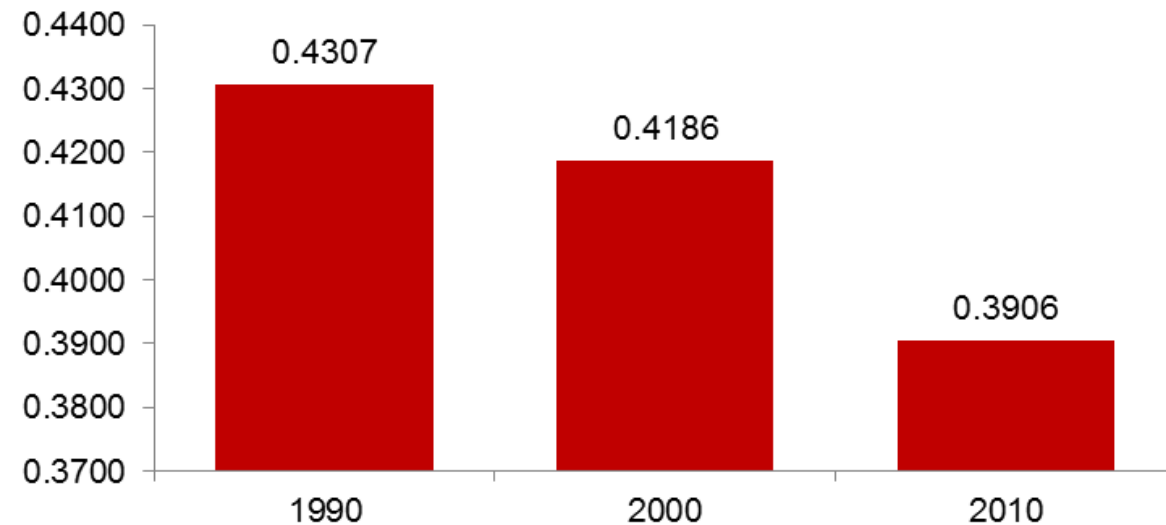
Fuente: Consejo Nacional de Evaluación de la Política de Desarrollo Social. "Evolución de la pobreza por ingresos 1990-2010". C:\Users\lamreyest\Downloads\Evolucion_pobreza_ingresos_1990_2010 (3).zip\ (Fecha de consulta: 4 de septiembre de 2017).

Pobreza por ingresos



Fuente: Consejo Nacional de Evaluación de la Política de Desarrollo Social. "Evolución de la pobreza por ingresos 1990-2010".

Coeficiente de Gini



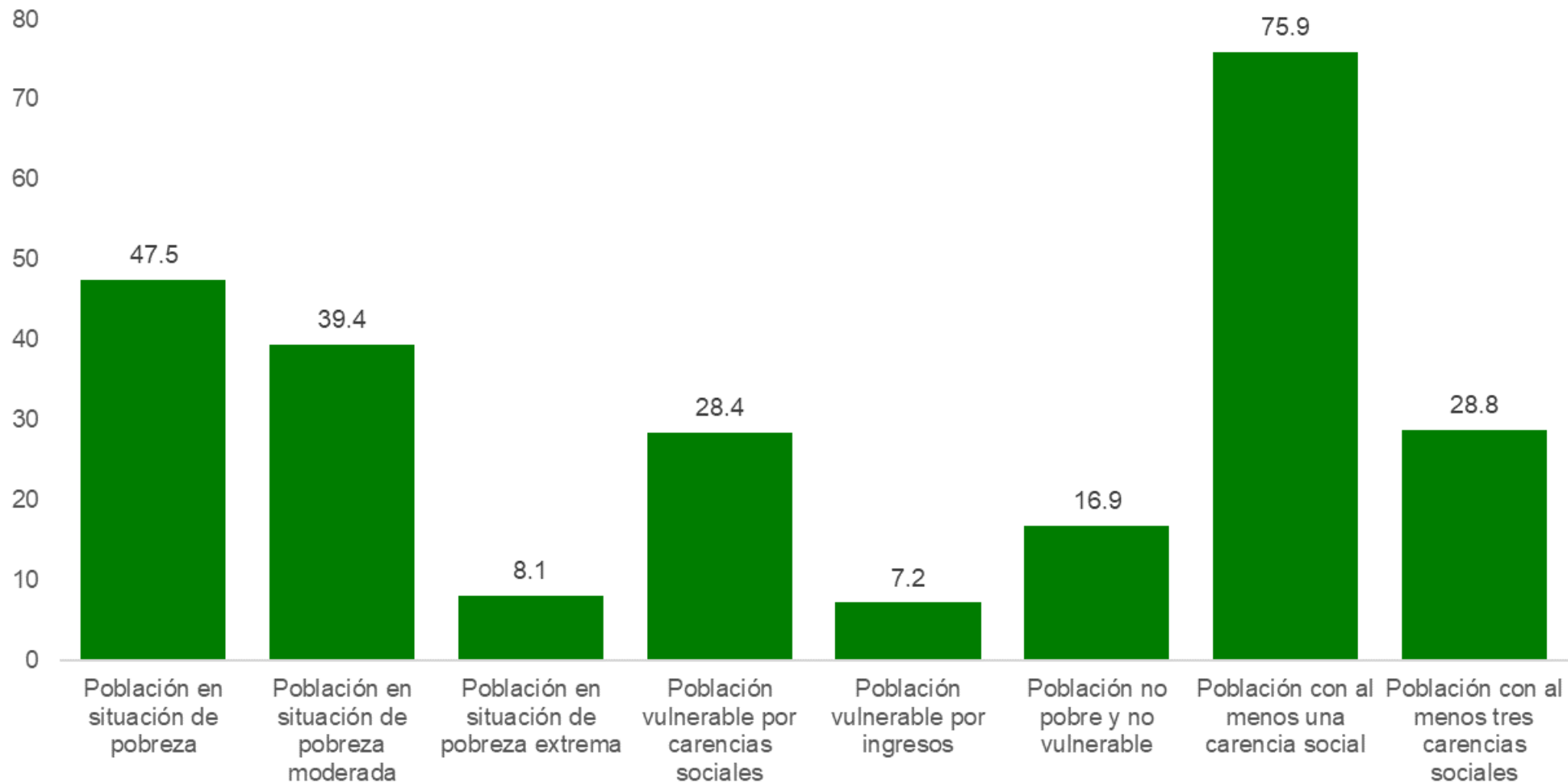
Fuente: Consejo Nacional de Evaluación de la Política de Desarrollo Social. "Evolución de la pobreza por ingresos 1990-2010".

POBREZA MULTIDIMENSIONAL EN EL MUNICIPIO DE MELCHOR OCAMPO, 2010

Concepto		Porcentaje	Número de personas
Pobreza	Población en situación de pobreza	47.5	25,240
	Población en situación de pobreza moderada	39.4	20,924
	Población en situación de pobreza extrema	8.1	4,315
	Población vulnerable por carencias sociales	28.4	15,087
	Población vulnerable por ingresos	7.2	3,826
	Población no pobre y no vulnerable	16.9	8,951
Privación social	Población con al menos una carencia social	75.9	40,326
	Población con al menos tres carencias sociales	28.8	15,272
Indicadores de carencia social	Rezago educativo	16.4	8,716
	Carencia por acceso a los servicios de salud	47.4	25,194
	Carencia por acceso a la seguridad social	52.0	27,593
	Carencia por calidad y espacios de la vivienda	12.9	6,871
	Carencia por acceso a los servicios básicos en la vivienda	5.7	3,030
	Carencia por acceso a la alimentación	36.5	19,365
Bienestar	Población con un ingreso inferior a la línea de bienestar mínimo	14.7	7,798
	Población con un ingreso inferior a la línea de bienestar	54.7	29,065

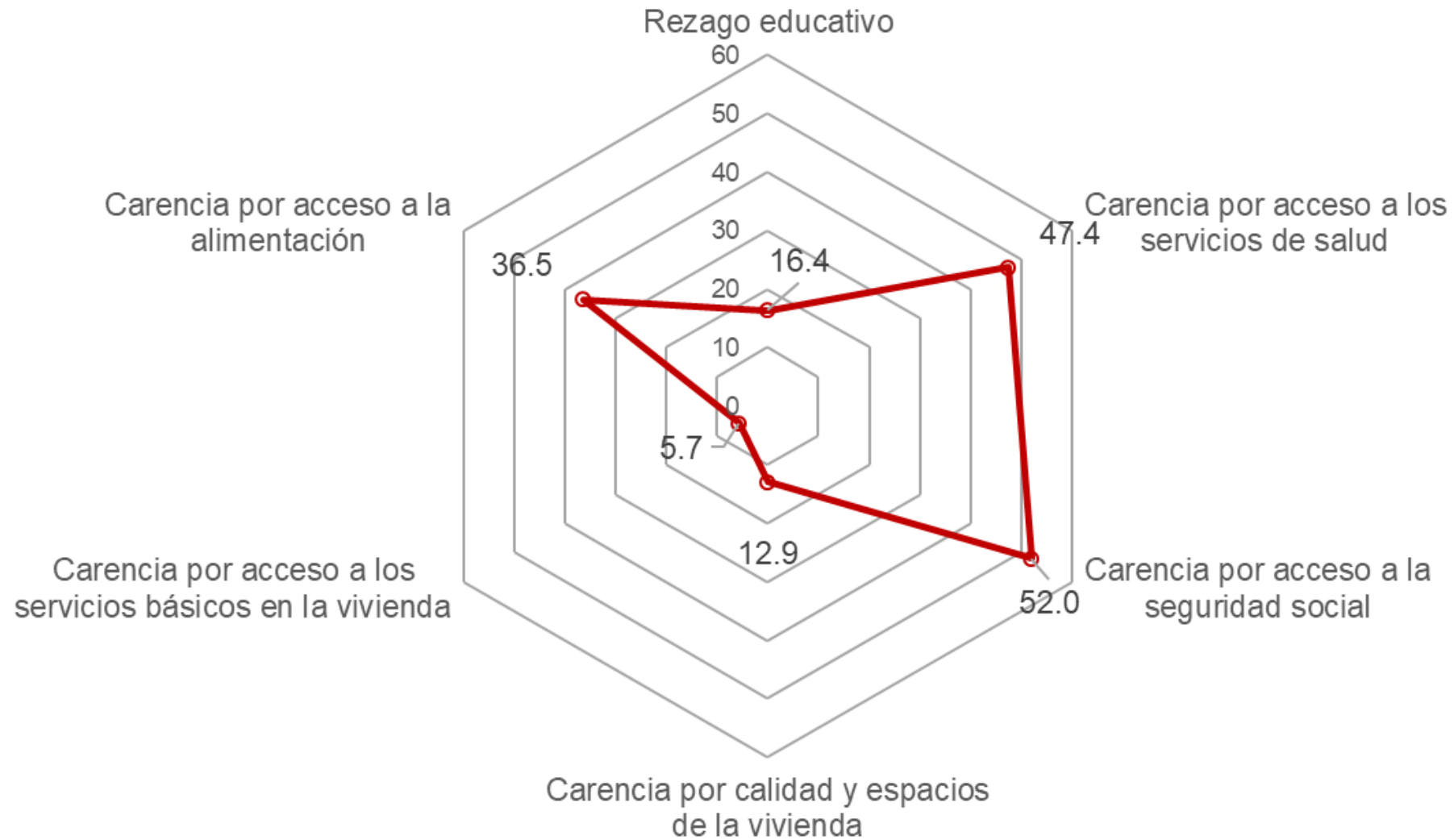
Fuente: estimaciones del CONEVAL con base en el MCS-ENIGH 2010 y la muestra del Censo de Población y Vivienda 2010.

INDICADORES DE POBREZA MULTIDIMENSIONAL Y PRIVACIÓN SOCIAL EN EL MUNICIPIO DE MELCHOR OCAMPO, 2010



Fuente: estimaciones del CONEVAL con base en el MCS-ENIGH 2010 y la muestra del Censo de Población y Vivienda 2010.

INDICADORES DE CARENCIA SOCIAL EN EL MUNICIPIO DE MELCHOR OCAMPO, 2010



Fuente: estimaciones del CONEVAL con base en el MCS-ENIGH 2010 y la muestra del Censo de Población y Vivienda 2010.