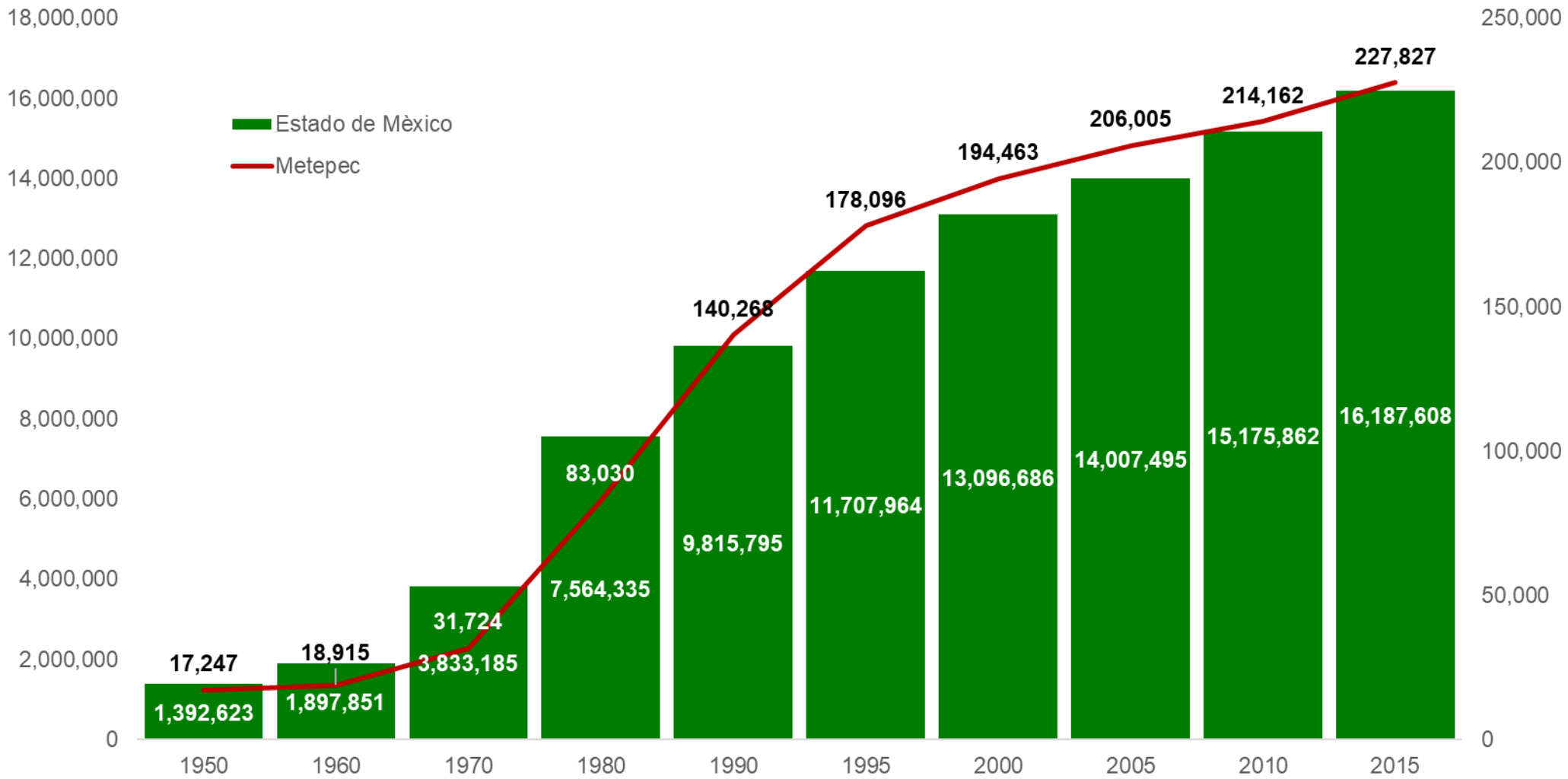


**LA POLÍTICA SOCIAL EN EL MUNICIPIO DE  
METEPEC. EVOLUCIÓN, SITUACIÓN ACTUAL Y  
PERSPECTIVA PARA EL PERIODO 2017-2023**

# EVOLUCIÓN DE LA POBLACIÓN EN EL MUNICIPIO DE METEPEC



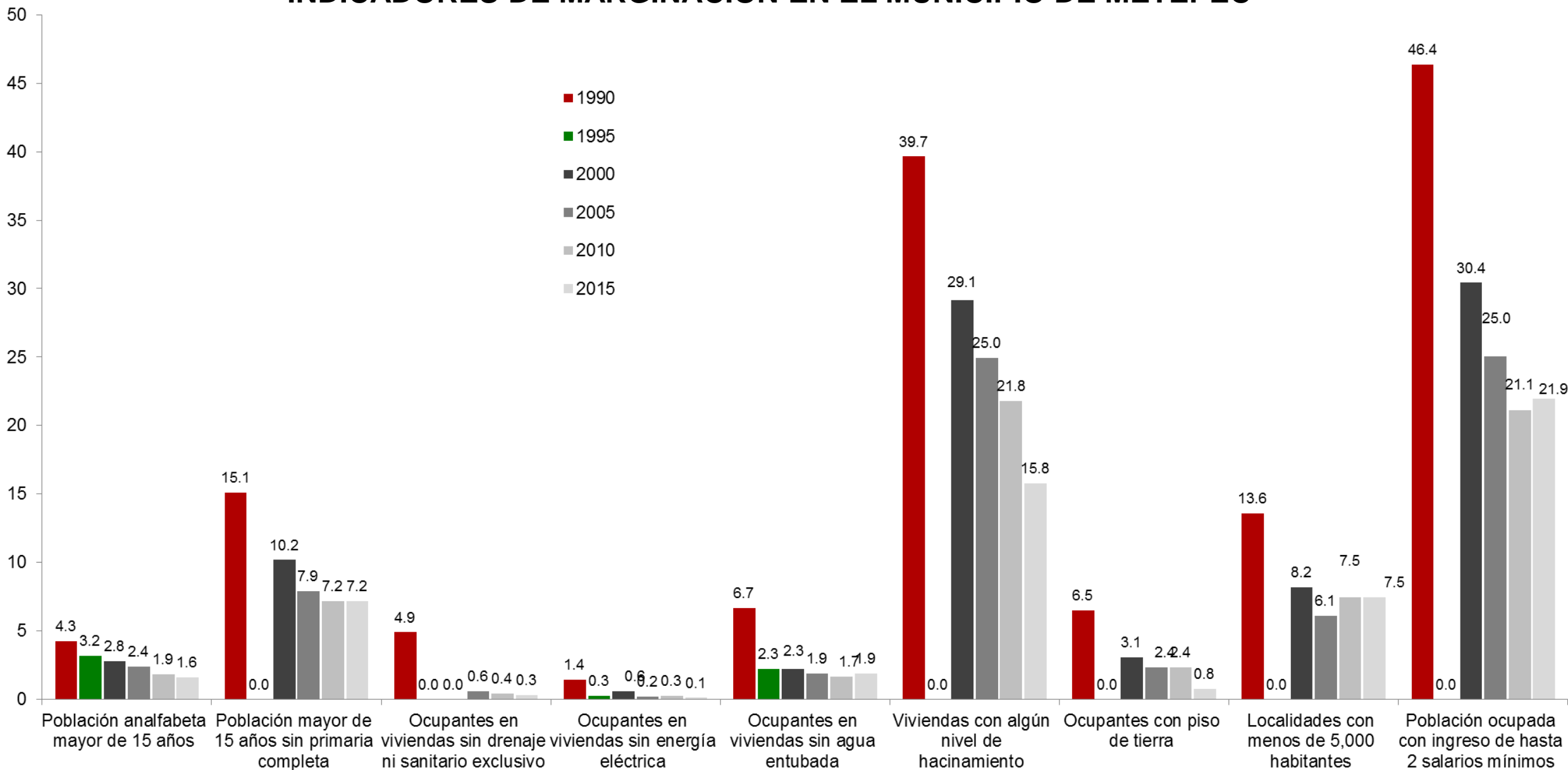
Fuente: elaborado con base en información de los Censos y Conteos de Población y Vivienda del Instituto Nacional de Estadística y Geografía (INEGI).

## INDICADORES DE MARGINACIÓN EN EL MUNICIPIO DE METEPEC

Variables	Año					
	1990	1995	2000	2005	2010	2015
Población en millones	140,268	178,096	194,463	206,005	214,162	227,827
Lugar que ocupa en el contexto nacional	2392	2418	2434	2445	2444	2438
Lugar que ocupa en el contexto estatal	119	0	121	124	0	122
<b>Indicadores de Marginación (%)</b>						
Población analfabeta mayor de 15 años	4.3	3.2	2.8	2.4	1.9	1.6
Población mayor de 15 años sin primaria completa	15.1	0.0	10.2	7.9	7.2	7.2
Ocupantes en viviendas sin drenaje ni sanitario exclusivo	4.9	0.0	0.0	0.6	0.4	0.3
Ocupantes en viviendas sin energía eléctrica	1.4	0.3	0.6	0.2	0.3	0.1
Ocupantes en viviendas sin agua entubada	6.7	2.3	2.3	1.9	1.7	1.9
Viviendas con algún nivel de hacinamiento	39.7	0.0	29.1	25.0	21.8	15.8
Ocupantes con piso de tierra	6.5	0.0	3.1	2.4	2.4	0.8
Localidades con menos de 5,000 habitantes	13.6	0.0	8.2	6.1	7.5	7.5
Población ocupada con ingreso de hasta 2 salarios mínimos	46.4	0.0	30.4	25.0	21.1	21.9
Índice de marginación	-2.2	-2.0	-2.1	-2.0	-2.0	-1.8
Grado de marginación	Muy bajo	Muy bajo	Muy bajo	Muy bajo	Muy bajo	Muy bajo

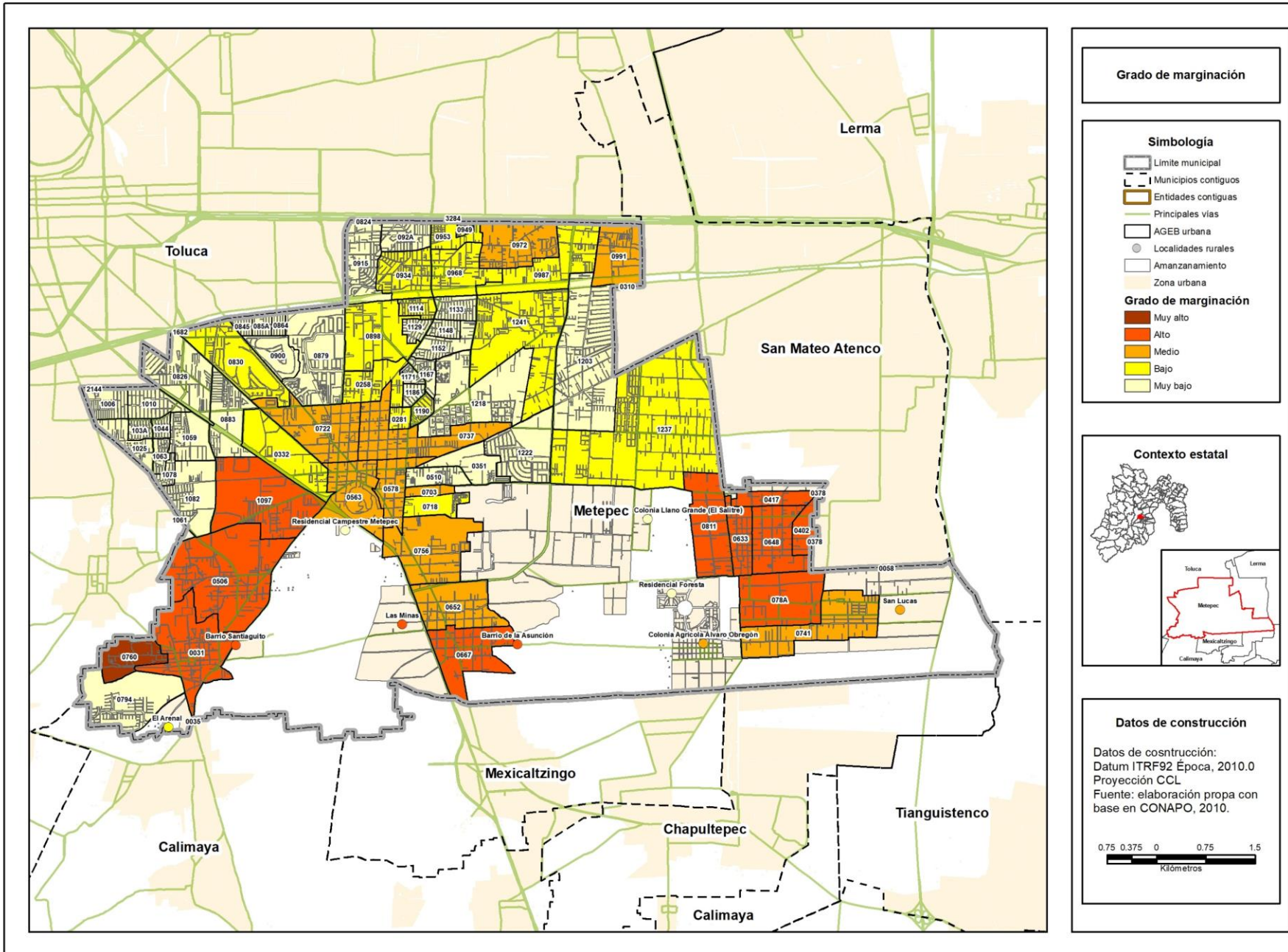
Fuente: elaboración propia con base en información del Consejo Nacional de Población (CONAPO).

# INDICADORES DE MARGINACIÓN EN EL MUNICIPIO DE METEPEC



Fuente: elaboración propia con base en información del Consejo Nacional de Población (CONAPO).

# Grado de marginación urbana y rural del municipio de Metepec, 2010

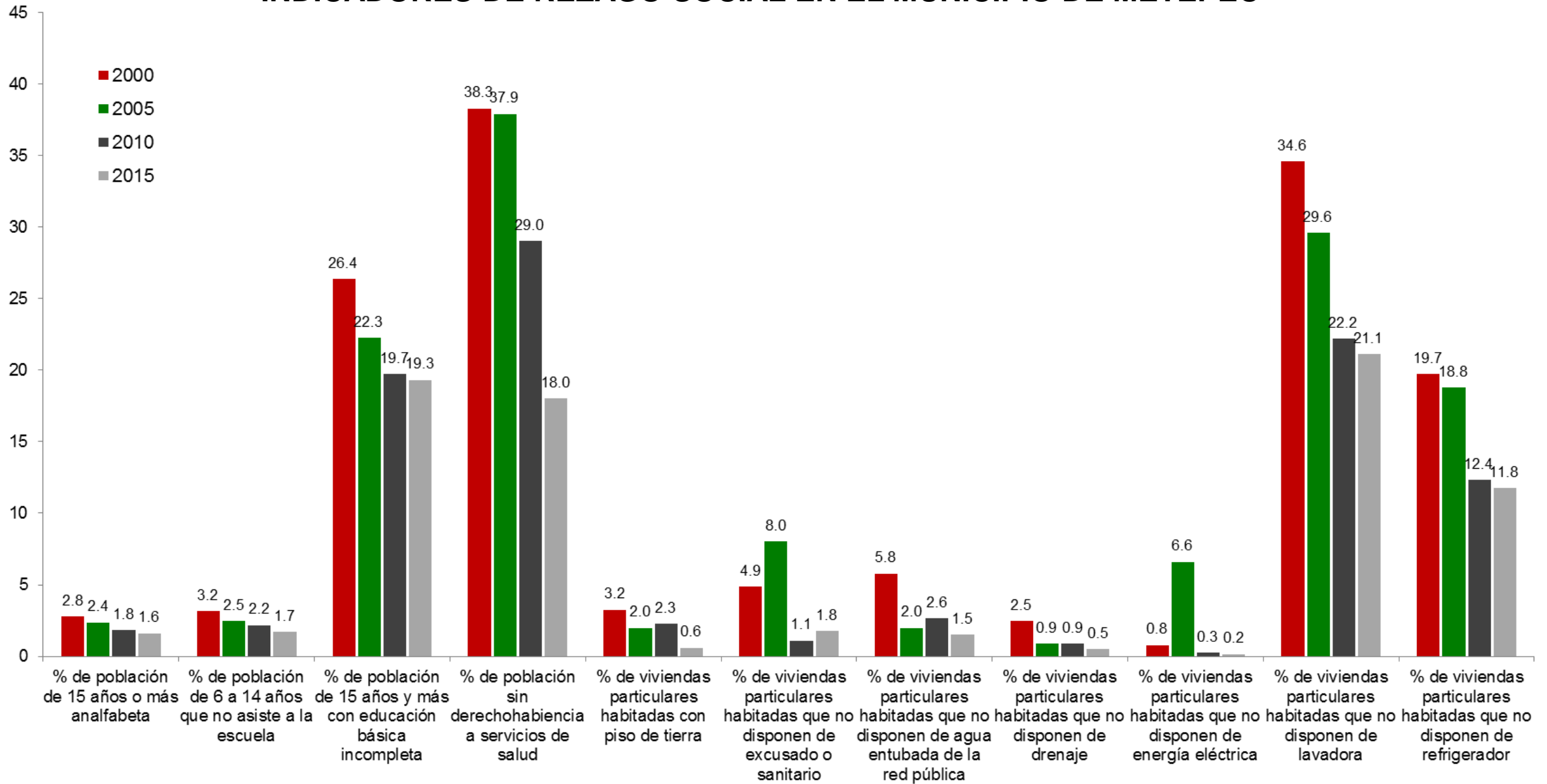


## INDICADORES DE REZAGO SOCIAL EN EL MUNICIPIO DE METEPEC

Concepto	Año			
	2000	2005	2010	2015
Población total	194,463	206,005	214,162	227,827
% de población de 15 años o más analfabeta	3	2	2	2
% de población de 6 a 14 años que no asiste a la escuela	3.16	2.46	2.17	1.73
% de población de 15 años y más con educación básica incompleta	26.38	22.26	19.73	19.32
% de población sin derechohabiencia a servicios de salud	38.28	37.90	29.03	18.01
% de viviendas particulares habitadas con piso de tierra	3.25	1.99	2.28	0.60
% de viviendas particulares habitadas que no disponen de excusado o sanitario	4.89	8.04	1.10	1.79
% de viviendas particulares habitadas que no disponen de agua entubada de la red pública	5.79	2.00	2.65	1.54
% de viviendas particulares habitadas que no disponen de drenaje	2.46	0.90	0.88	0.53
% de viviendas particulares habitadas que no disponen de energía eléctrica	0.79	6.61	0.26	0.15
% de viviendas particulares habitadas que no disponen de lavadora	34.60	29.61	22.21	21.12
% de viviendas particulares habitadas que no disponen de refrigerador	19.72	18.80	12.35	11.77
Índice de rezago social	-1.9688	-1.5672	-1.6075	-1.3869
Grado de rezago social	Muy bajo	Muy bajo	Muy bajo	Muy bajo
Lugar que ocupa en el contexto nacional	2,418	2,404	2,429	2,405

Fuente: Consejo Nacional de Evaluación de la Política de Desarrollo Social, Índice de Rezago Social, CONEVAL, México.

# INDICADORES DE REZAGO SOCIAL EN EL MUNICIPIO DE METEPEC



Fuente: Consejo Nacional de Evaluación de la Política de Desarrollo Social, Índice de Rezago Social, CONEVAL, México.

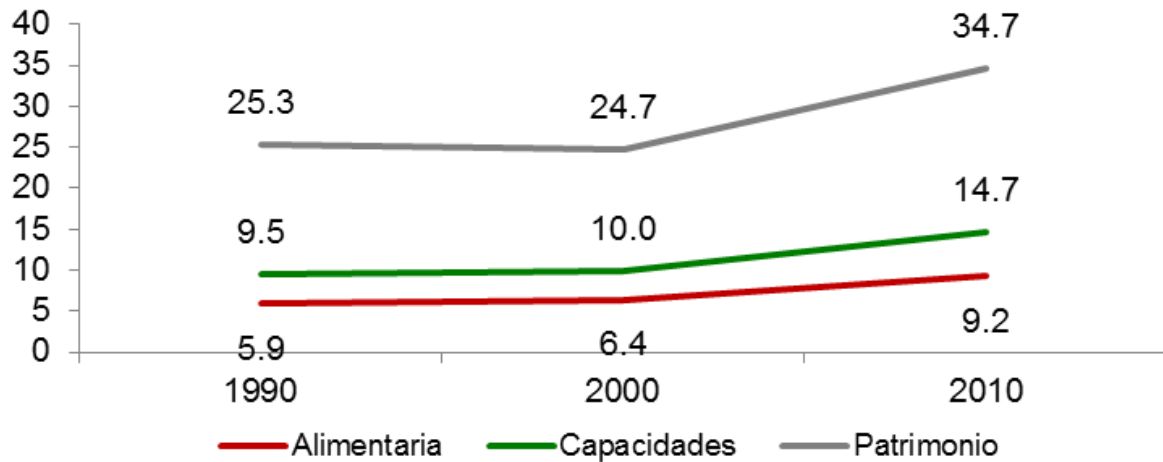


# POBREZA POR INGRESOS EN EL MUNICIPIO DE METEPEC

Concepto	1990	2000	2010
Alimentaria	5.9	6.4	9.2
Capacidades	9.5	10.0	14.7
Patrimonio	25.3	24.7	34.7
Coeficiente de Gini	0.4934	0.4796	0.4543

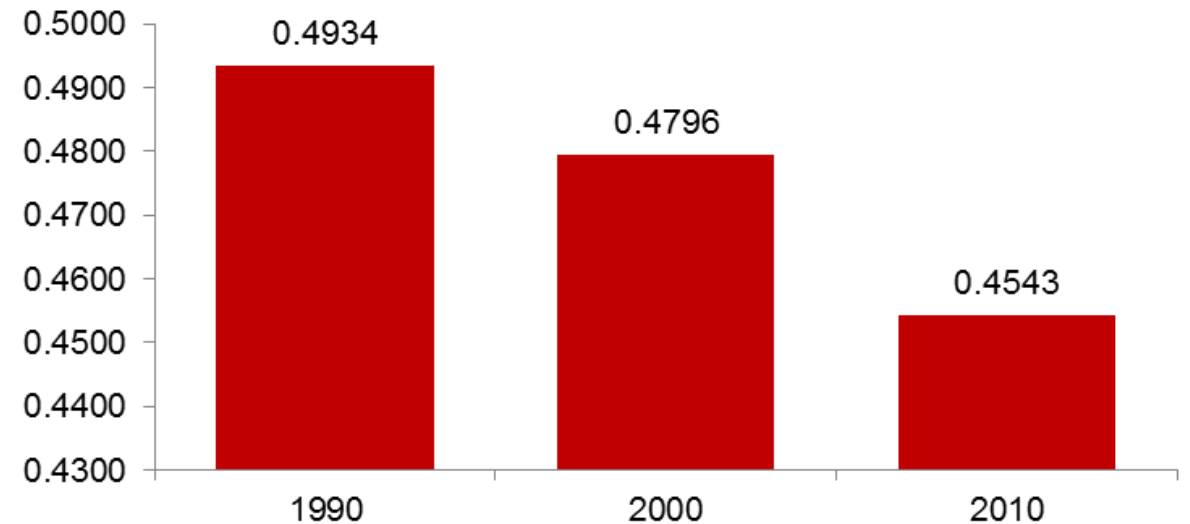
Fuente: Consejo Nacional de Evaluación de la Política de Desarrollo Social. "Evolución de la pobreza por ingresos 1990-2010". C:\Users\amreyest\Downloads\Evolucion\_pobreza\_ingresos\_1990\_2010 (3).zip\  
(Fecha de consulta: 4 de septiembre de 2017).

## Pobreza por ingresos



Fuente: Consejo Nacional de Evaluación de la Política de Desarrollo Social. "Evolución de la pobreza por ingresos 1990-2010".

## Coeficiente de Gini



Fuente: Consejo Nacional de Evaluación de la Política de Desarrollo Social. "Evolución de la pobreza por ingresos 1990-2010".

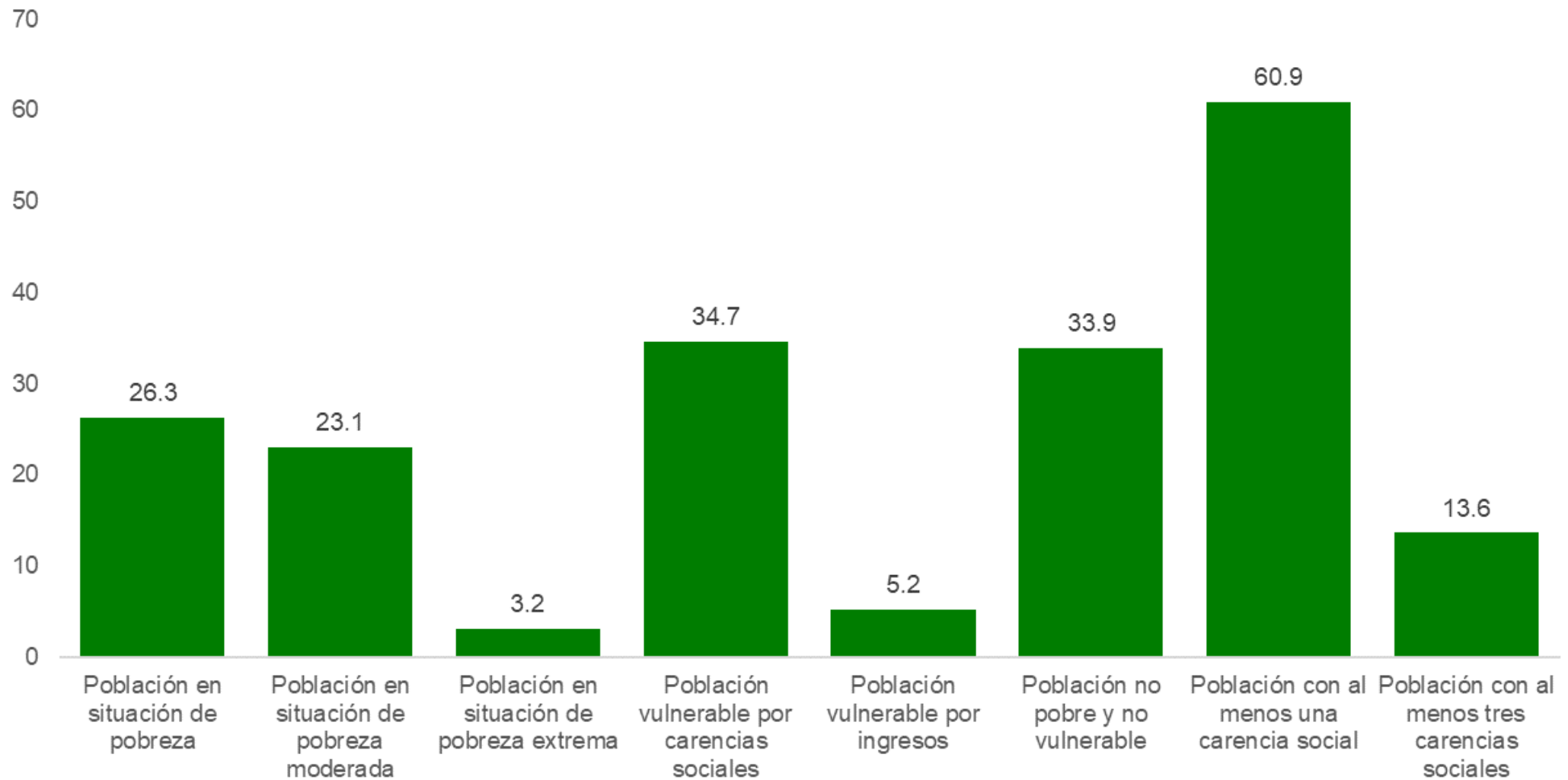


## POBREZA MULTIDIMENSIONAL EN EL MUNICIPIO DE METEPEC, 2010

Concepto		Porcentaje	Número de personas
<b>Pobreza</b>	Población en situación de pobreza	26.3	67,892
	Población en situación de pobreza moderada	23.1	59,682
	Población en situación de pobreza extrema	3.2	8,210
	Población vulnerable por carencias sociales	34.7	89,634
	Población vulnerable por ingresos	5.2	13,429
	Población no pobre y no vulnerable	33.9	87,635
<b>Privación social</b>	Población con al menos una carencia social	60.9	157,526
	Población con al menos tres carencias sociales	13.6	35,267
<b>Indicadores de carencia social</b>	Rezago educativo	10.1	26,076
	Carencia por acceso a los servicios de salud	24.6	63,599
	Carencia por acceso a la seguridad social	48.3	124,920
	Carencia por calidad y espacios de la vivienda	6.9	17,798
	Carencia por acceso a los servicios básicos en la vivienda	2.9	7,576
	Carencia por acceso a la alimentación	22.3	57,597
<b>Bienestar</b>	Población con un ingreso inferior a la línea de bienestar mínimo	7.0	18,024
	Población con un ingreso inferior a la línea de bienestar	31.4	81,321

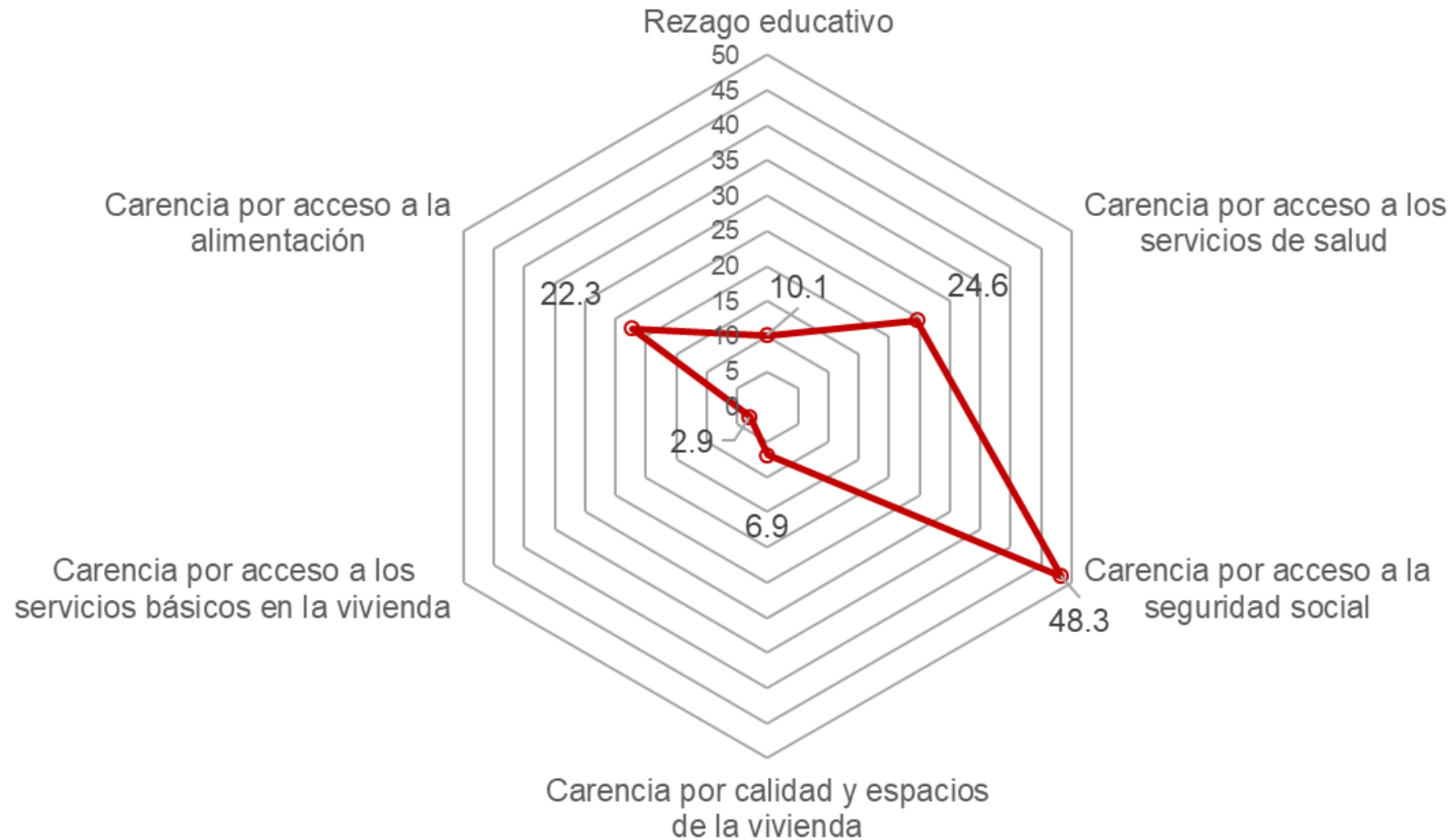
Fuente: estimaciones del CONEVAL con base en el MCS-ENIGH 2010 y la muestra del Censo de Población y Vivienda 2010.

## INDICADORES DE POBREZA MULTIDIMENSIONAL Y PRIVACIÓN SOCIAL EN EL MUNICIPIO DE METEPEC, 2010



Fuente: estimaciones del CONEVAL con base en el MCS-ENIGH 2010 y la muestra del Censo de Población y Vivienda 2010.

# INDICADORES DE CARENCIA SOCIAL EN EL MUNICIPIO DE METEPEC, 2010



Fuente: estimaciones del CONEVAL con base en el MCS-ENIGH 2010 y la muestra del Censo de Población y Vivienda 2010.