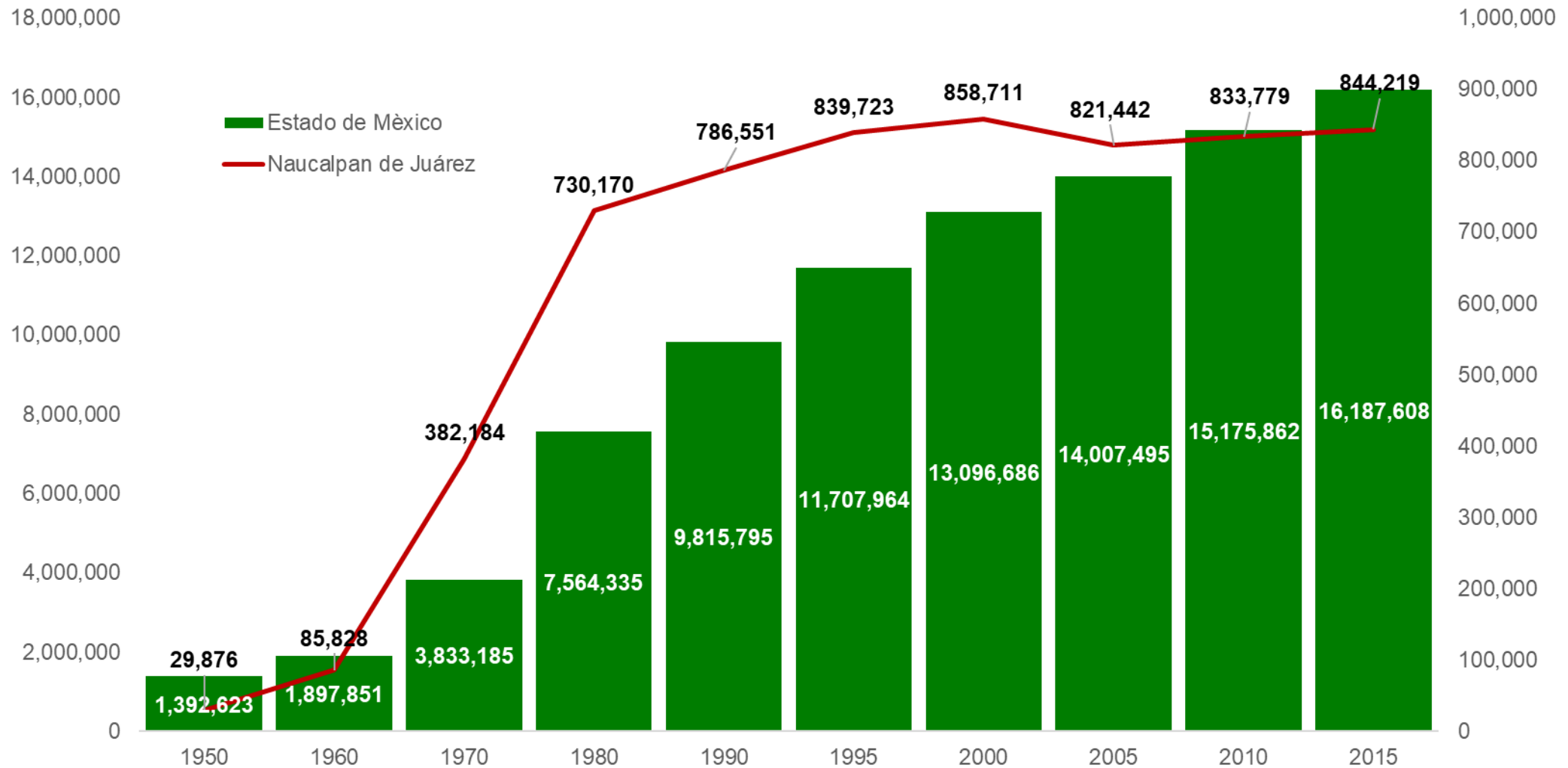


**LA POLÍTICA SOCIAL EN EL MUNICIPIO DE
NAUCALPAN DE JUÁREZ. EVOLUCIÓN, SITUACIÓN
ACTUAL Y PERSPECTIVA PARA EL PERIODO 2017-
2023**

EVOLUCIÓN DE LA POBLACIÓN EN EL MUNICIPIO DE NAUCALPAN DE JUÁREZ



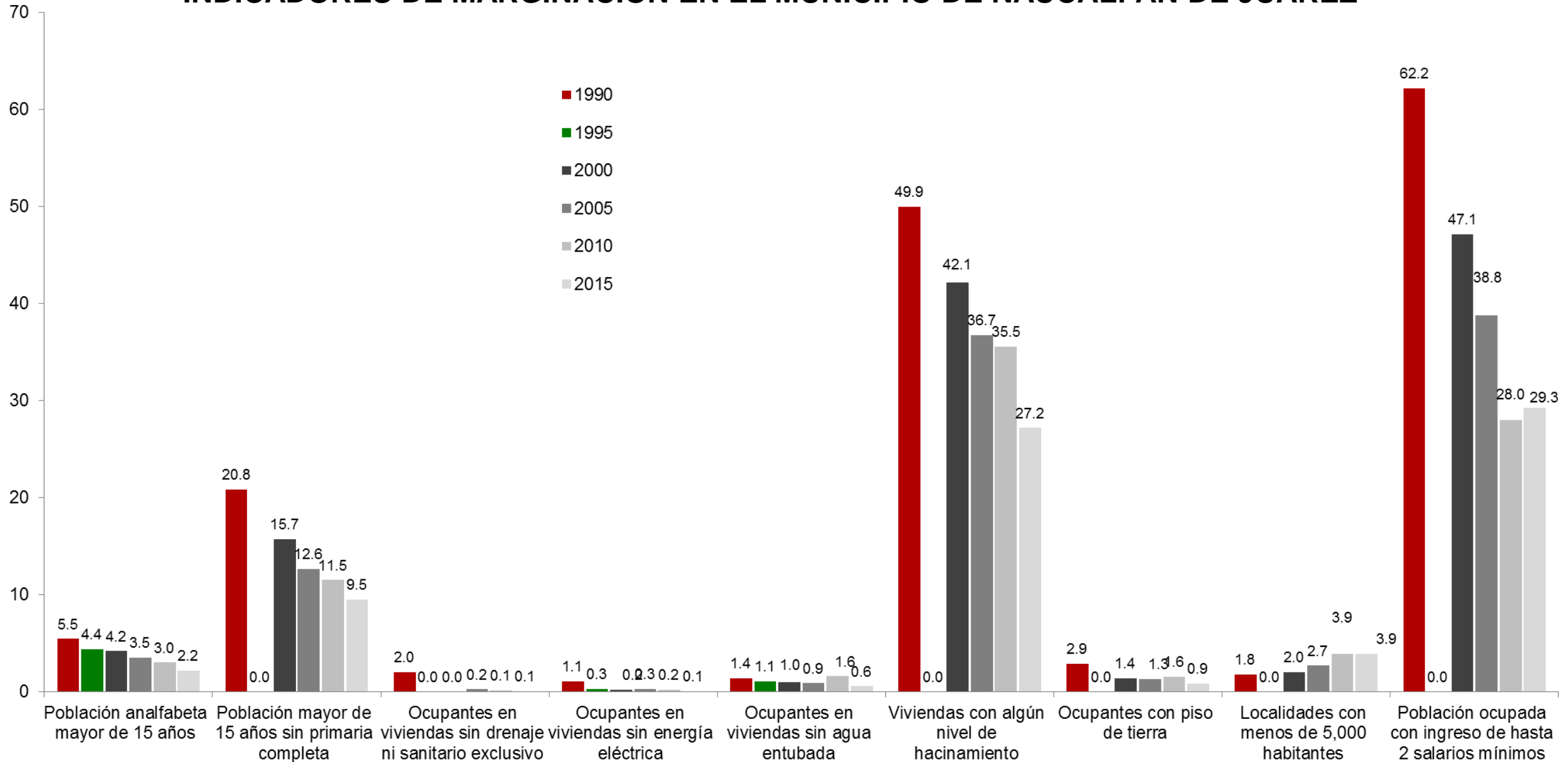
Fuente: elaborado con base en información de los Censos y Conteos de Población y Vivienda del Instituto Nacional de Estadística y Geografía (INEGI).

INDICADORES DE MARGINACIÓN EN EL MUNICIPIO DE NAUCALPAN DE JUÁREZ

Variables	Año					
	1990	1995	2000	2005	2010	2015
Población en millones	786,551	839,723	858,711	821,442	833,779	844,219
Lugar que ocupa en el contexto nacional	2366	2359	2369	2379	2379	2371
Lugar que ocupa en el contexto estatal	117	0	113	116	0	111
Indicadores de Marginación (%)						
Población analfabeta mayor de 15 años	5.5	4.4	4.2	3.5	3.0	2.2
Población mayor de 15 años sin primaria completa	20.8	0.0	15.7	12.6	11.5	9.5
Ocupantes en viviendas sin drenaje ni sanitario exclusivo	2.0	0.0	0.0	0.2	0.1	0.1
Ocupantes en viviendas sin energía eléctrica	1.1	0.3	0.2	0.3	0.2	0.1
Ocupantes en viviendas sin agua entubada	1.4	1.1	1.0	0.9	1.6	0.6
Viviendas con algún nivel de hacinamiento	49.9	0.0	42.1	36.7	35.5	27.2
Ocupantes con piso de tierra	2.9	0.0	1.4	1.3	1.6	0.9
Localidades con menos de 5,000 habitantes	1.8	0.0	2.0	2.7	3.9	3.9
Población ocupada con ingreso de hasta 2 salarios mínimos	62.2	0.0	47.1	38.8	28.0	29.3
Índice de marginación	-1.9	-1.6	-1.7	-1.7	-1.7	-1.6
Grado de marginación	Muy bajo	Muy bajo	Muy bajo	Muy bajo	Muy bajo	Muy bajo

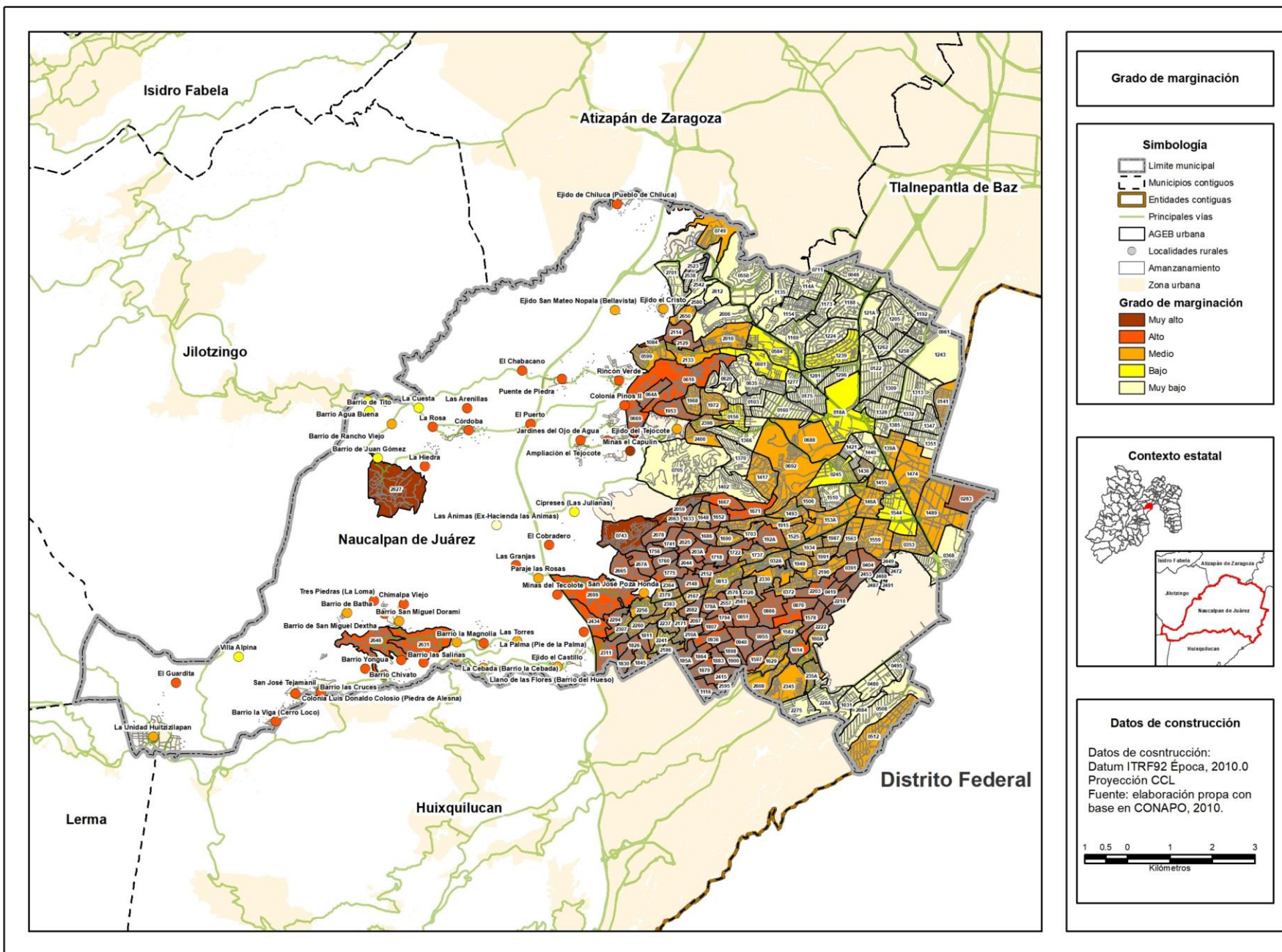
Fuente: elaboración propia con base en información del Consejo Nacional de Población (CONAPO).

INDICADORES DE MARGINACIÓN EN EL MUNICIPIO DE NAUCALPAN DE JUÁREZ



Fuente: elaboración propia con base en información del Consejo Nacional de Población (CONAPO).

Grado de marginación urbana y rural del municipio de Naucalpan de Juárez, 2010

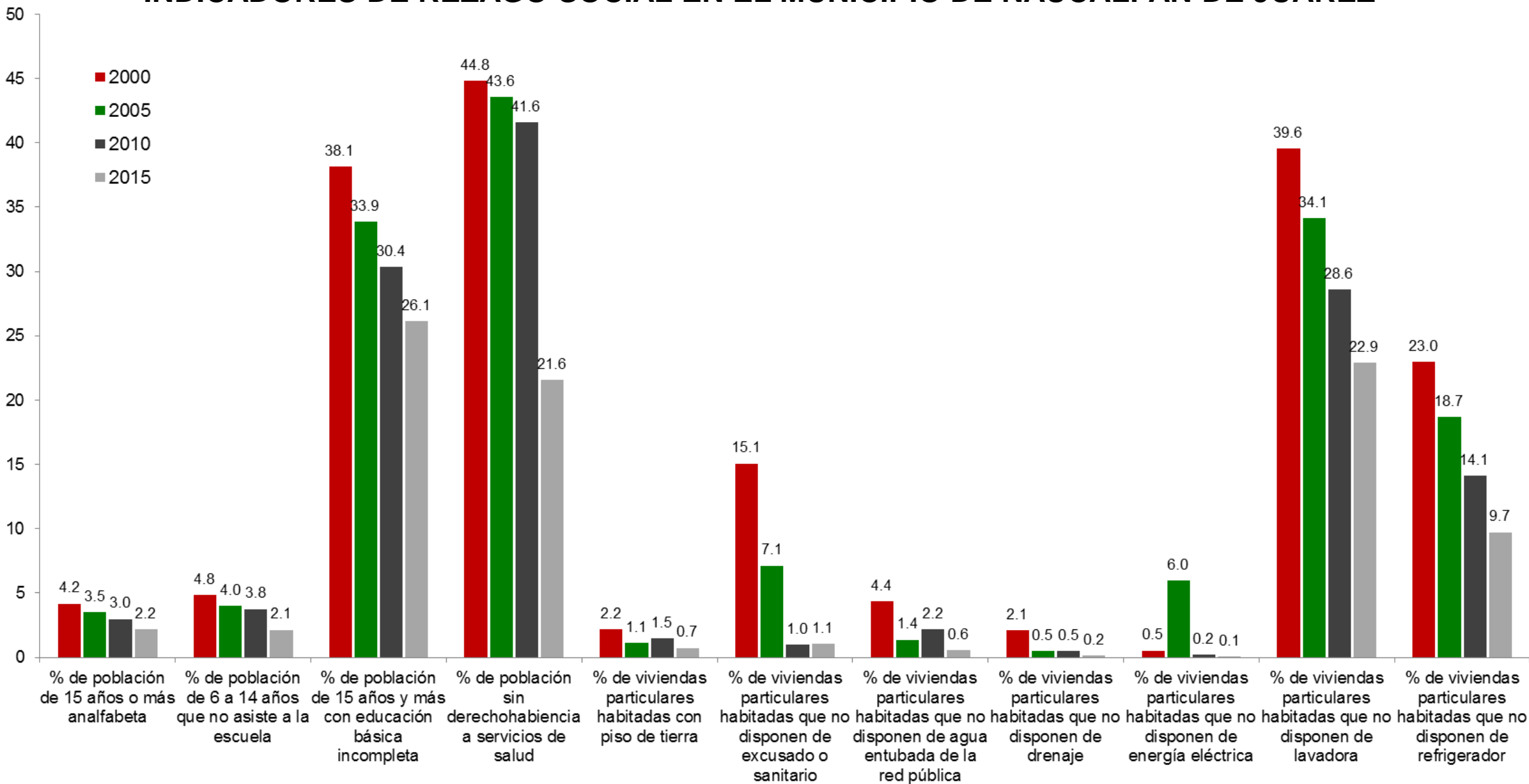


INDICADORES DE REZAGO SOCIAL EN EL MUNICIPIO DE NAUCALPAN DE JUÁREZ

Concepto	Año			
	2000	2005	2010	2015
Población total	858,711	821,442	833,779	844,219
% de población de 15 años o más analfabeta	4	3	3	2
% de población de 6 a 14 años que no asiste a la escuela	4.84	4.00	3.77	2.14
% de población de 15 años y más con educación básica incompleta	38.12	33.85	30.35	26.13
% de población sin derechohabiencia a servicios de salud	44.79	43.56	41.60	21.58
% de viviendas particulares habitadas con piso de tierra	2.16	1.14	1.48	0.73
% de viviendas particulares habitadas que no disponen de excusado o sanitario	15.07	7.13	0.98	1.05
% de viviendas particulares habitadas que no disponen de agua entubada de la red pública	4.38	1.38	2.20	0.58
% de viviendas particulares habitadas que no disponen de drenaje	2.10	0.51	0.48	0.16
% de viviendas particulares habitadas que no disponen de energía eléctrica	0.53	5.99	0.21	0.07
% de viviendas particulares habitadas que no disponen de lavadora	39.56	34.14	28.61	22.88
% de viviendas particulares habitadas que no disponen de refrigerador	22.98	18.66	14.13	9.73
Índice de rezago social	-1.6994	-1.3718	-1.3468	-1.3271
Grado de rezago social	Muy bajo	Muy bajo	Muy bajo	Muy bajo
Lugar que ocupa en el contexto nacional	2,356	2,304	2,317	2,372

Fuente: Consejo Nacional de Evaluación de la Política de Desarrollo Social, Índice de Rezago Social, CONEVAL, México.

INDICADORES DE REZAGO SOCIAL EN EL MUNICIPIO DE NAUCALPAN DE JUÁREZ



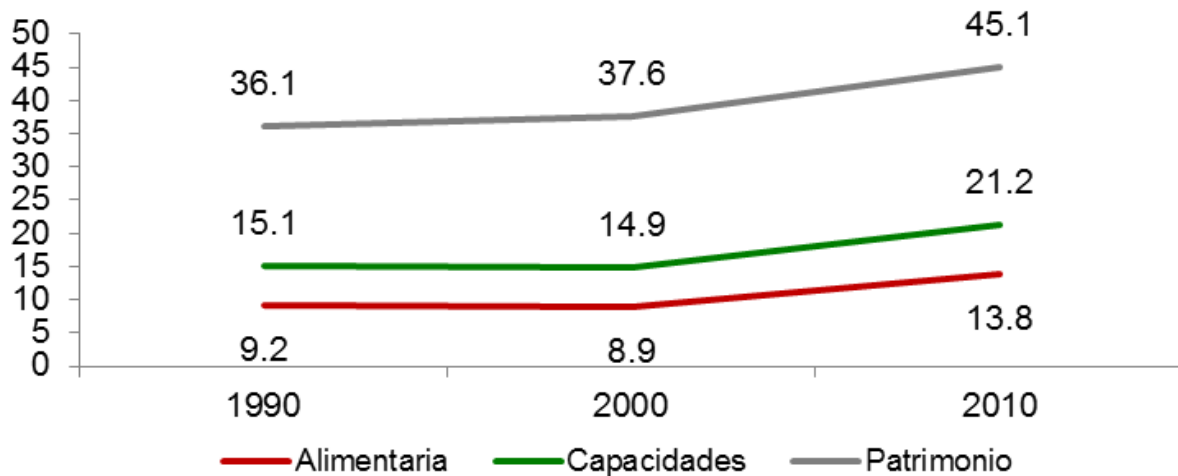
Fuente: Consejo Nacional de Evaluación de la Política de Desarrollo Social, Índice de Rezago Social, CONEVAL, México.

POBREZA POR INGRESOS EN EL MUNICIPIO DE NAUCALPAN DE JUÁREZ

Concepto	1990	2000	2010
Alimentaria	9.2	8.9	13.8
Capacidades	15.1	14.9	21.2
Patrimonio	36.1	37.6	45.1
Coeficiente de Gini	0.5646	0.5224	0.4327

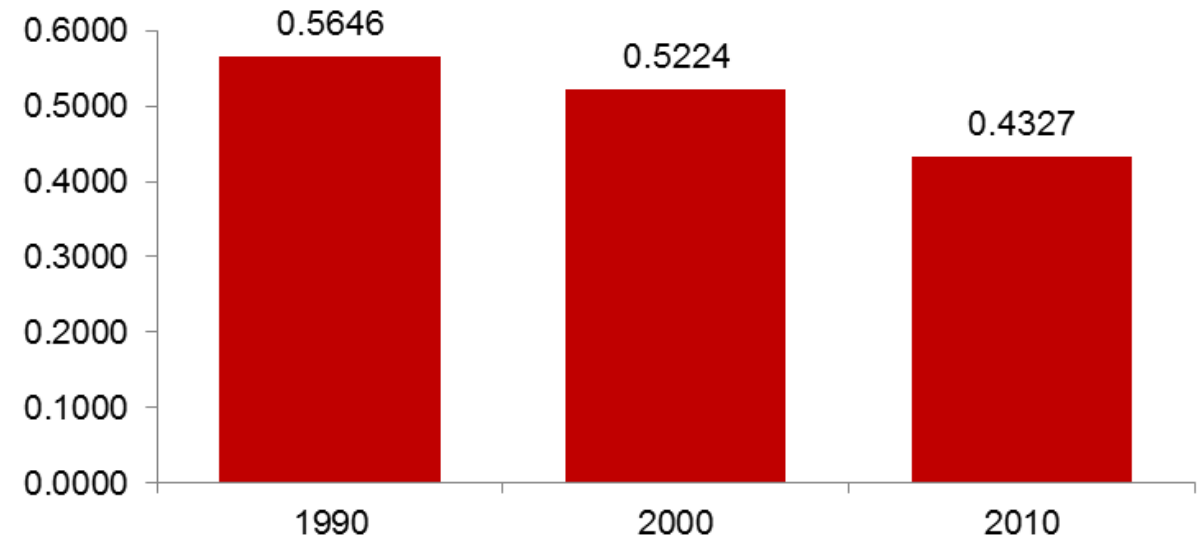
Fuente: Consejo Nacional de Evaluación de la Política de Desarrollo Social. "Evolución de la pobreza por ingresos 1990-2010". C:\Users\amreyest\Downloads\Evolucion_pobreza_ingresos_1990_2010 (3).zip\ (Fecha de consulta: 4 de septiembre de 2017).

Pobreza por ingresos



Fuente: Consejo Nacional de Evaluación de la Política de Desarrollo Social. "Evolución de la pobreza por ingresos 1990-2010".

Coeficiente de Gini



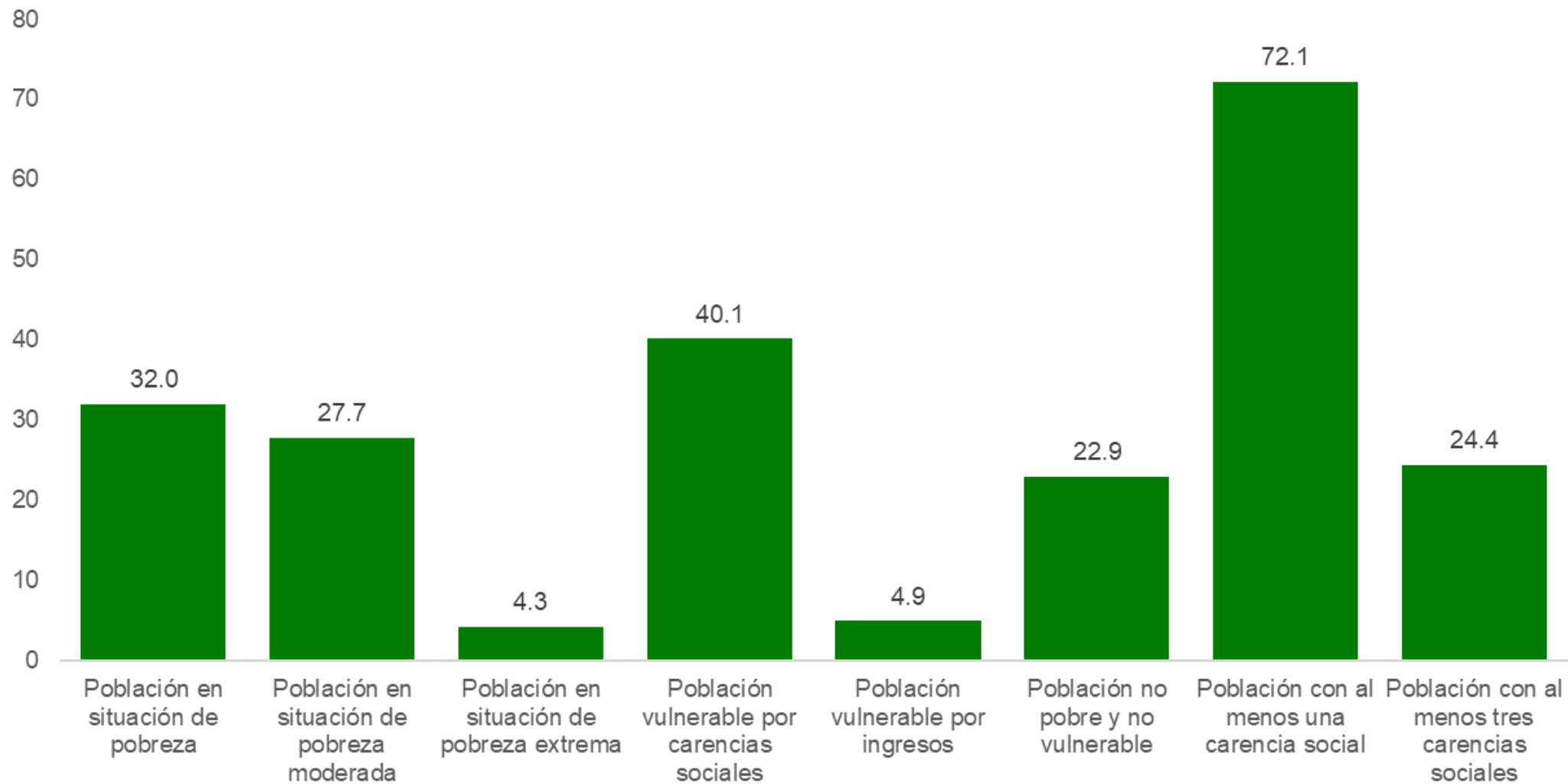
Fuente: Consejo Nacional de Evaluación de la Política de Desarrollo Social. "Evolución de la pobreza por ingresos 1990-2010".

POBREZA MULTIDIMENSIONAL EN EL MUNICIPIO DE NAUCALPAN DE JUÁREZ, 2010

Concepto		Porcentaje	Número de personas
Pobreza	Población en situación de pobreza	32.0	264,041
	Población en situación de pobreza moderada	27.7	228,790
	Población en situación de pobreza extrema	4.3	35,251
	Población vulnerable por carencias sociales	40.1	330,987
	Población vulnerable por ingresos	4.9	40,685
	Población no pobre y no vulnerable	22.9	189,068
Privación social	Población con al menos una carencia social	72.1	595,028
	Población con al menos tres carencias sociales	24.4	201,135
Indicadores de carencia social	Rezago educativo	18.2	149,887
	Carencia por acceso a los servicios de salud	37.5	309,379
	Carencia por acceso a la seguridad social	51.1	421,510
	Carencia por calidad y espacios de la vivienda	12.3	101,573
	Carencia por acceso a los servicios básicos en la vivienda	10.6	87,615
	Carencia por acceso a la alimentación	29.2	240,702
Bienestar	Población con un ingreso inferior a la línea de bienestar mínimo	7.3	60,156
	Población con un ingreso inferior a la línea de bienestar	36.9	304,726

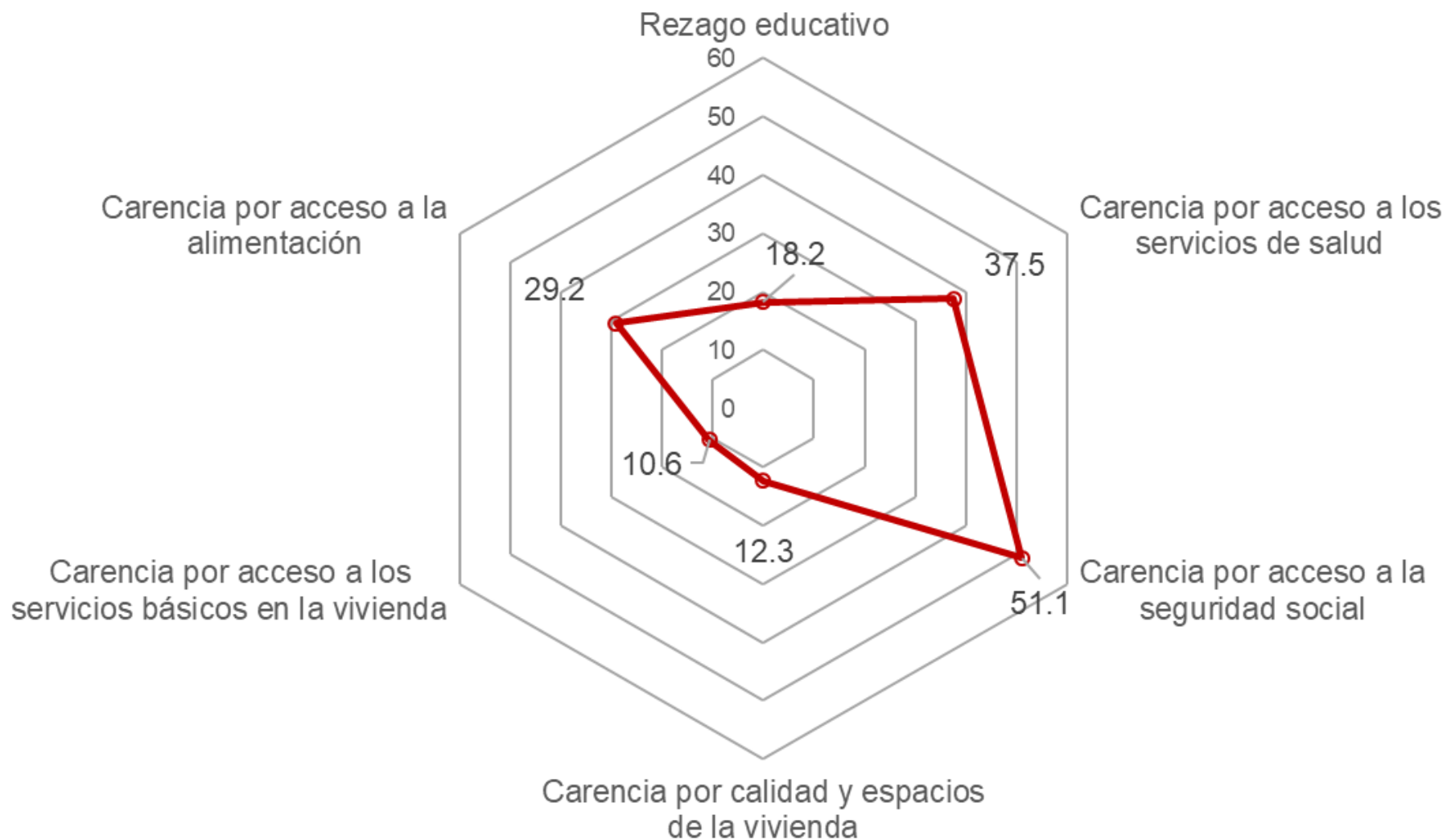
Fuente: estimaciones del CONEVAL con base en el MCS-ENIGH 2010 y la muestra del Censo de Población y Vivienda 2010.

INDICADORES DE POBREZA MULTIDIMENSIONAL Y PRIVACIÓN SOCIAL EN EL MUNICIPIO DE NAUCALPAN DE JUÁREZ, 2010



Fuente: estimaciones del CONEVAL con base en el MCS-ENIGH 2010 y la muestra del Censo de Población y Vivienda 2010.

INDICADORES DE CARENCIA SOCIAL EN EL MUNICIPIO DE NAUCALPAN DE JUÁREZ, 2010



Fuente: estimaciones del CONEVAL con base en el MCS-ENIGH 2010 y la muestra del Censo de Población y Vivienda 2010.