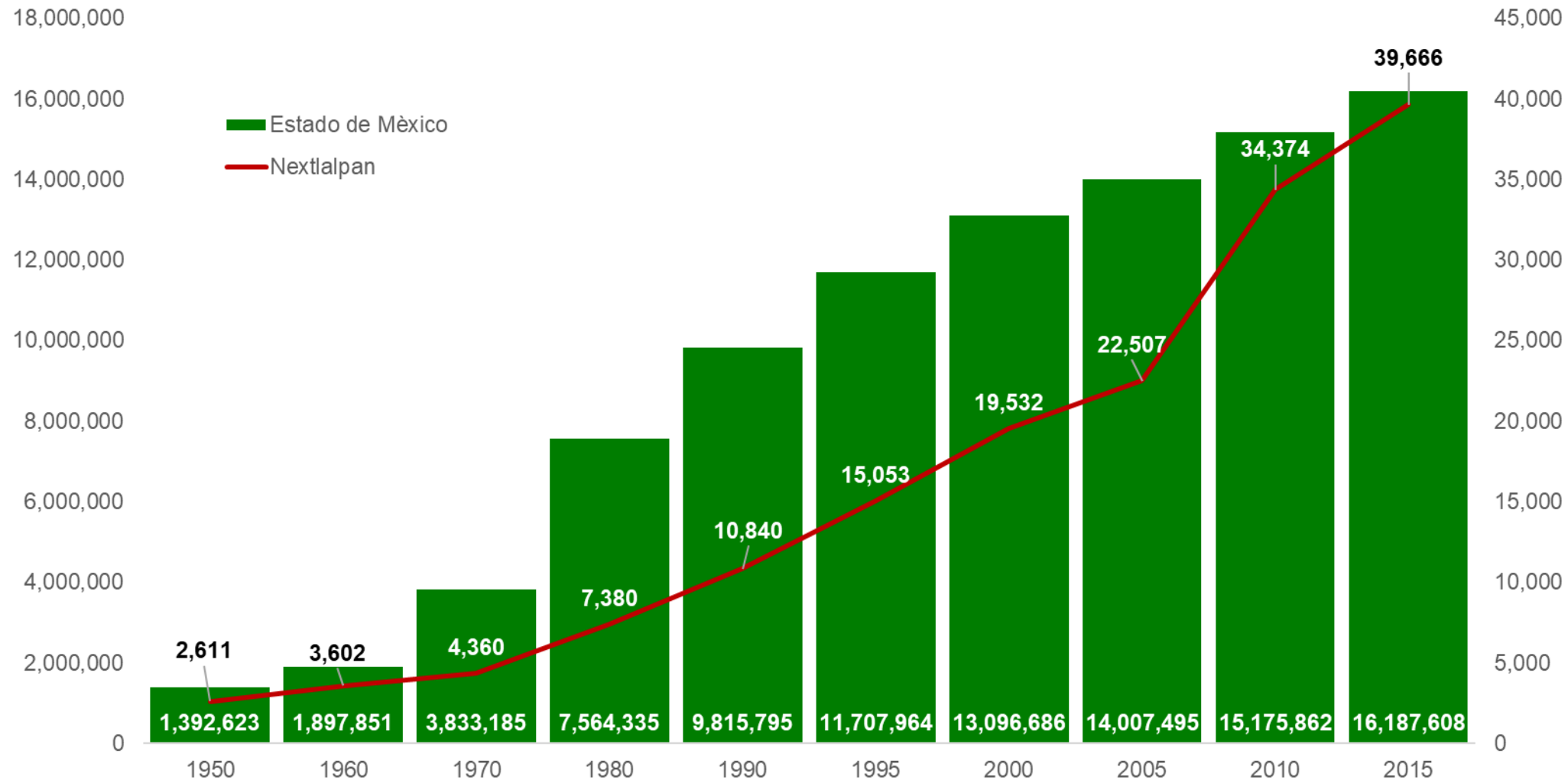


**LA POLÍTICA SOCIAL EN EL MUNICIPIO DE
NEXTLALPAN. EVOLUCIÓN, SITUACIÓN ACTUAL Y
PERSPECTIVA PARA EL PERIODO 2017-2023**

EVOLUCIÓN DE LA POBLACIÓN EN EL MUNICIPIO DE NEXTLALPAN



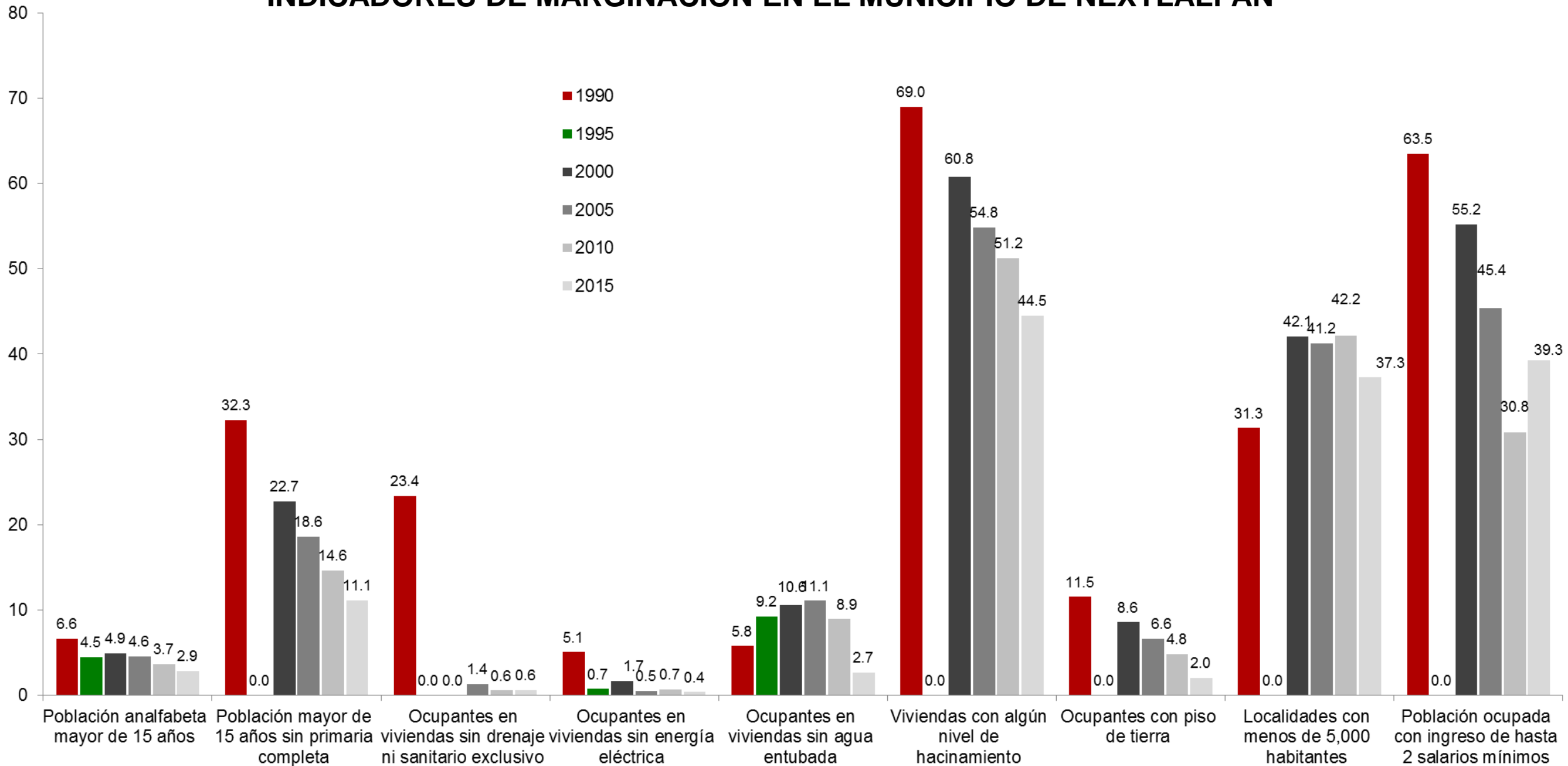
Fuente: elaborado con base en información de los Censos y Conteos de Población y Vivienda del Instituto Nacional de Estadística y Geografía (INEGI).

INDICADORES DE MARGINACIÓN EN EL MUNICIPIO DE NEXTLALPAN

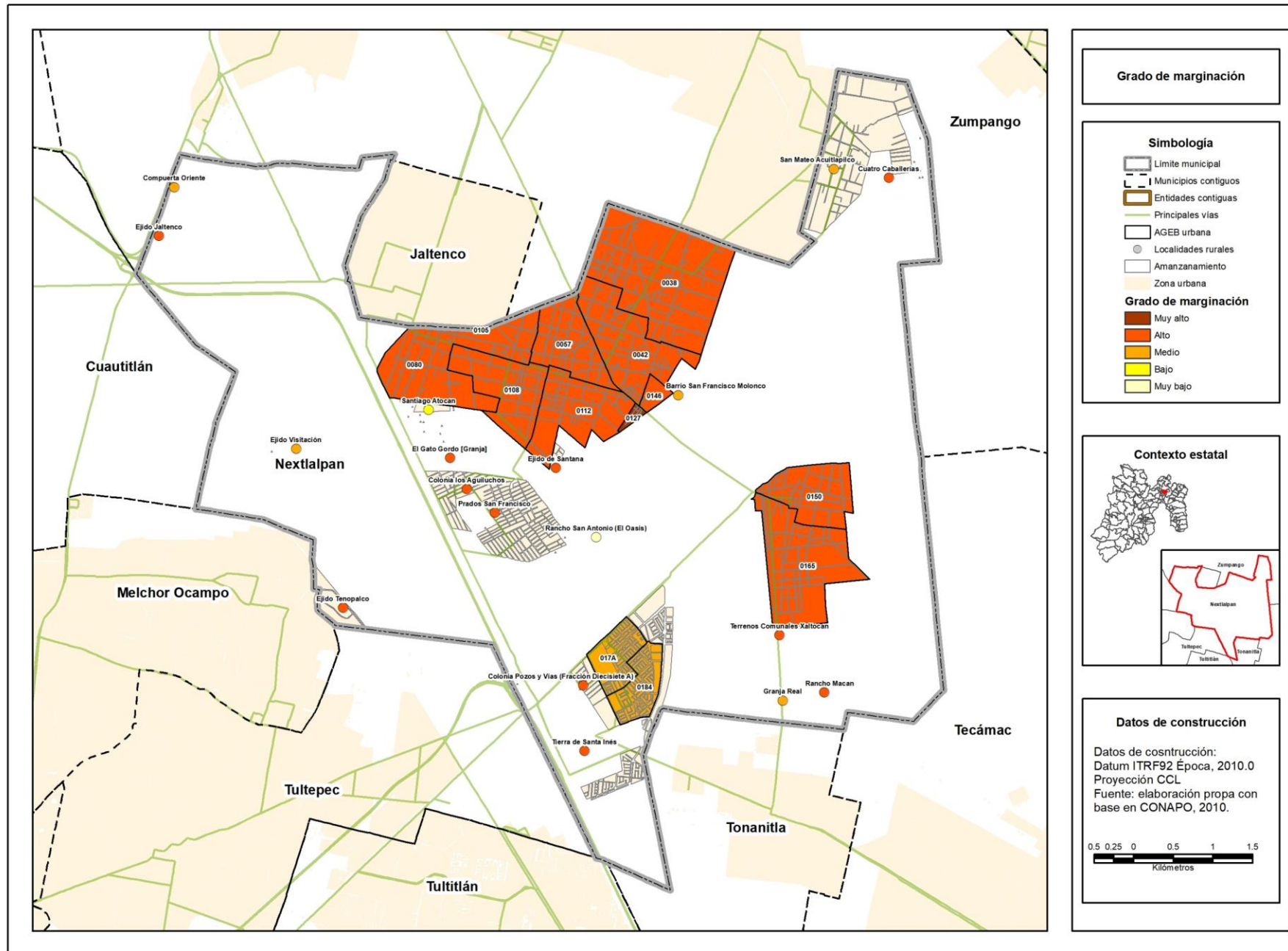
Variables	Año					
	1990	1995	2000	2005	2010	2015
Población en millones	10,840	15,053	19,532	22,507	34,374	39,666
Lugar que ocupa en el contexto nacional	2117	2079	2059	2081	2111	2031
Lugar que ocupa en el contexto estatal	85	0	70	71	0	66
Indicadores de Marginación (%)						
Población analfabeta mayor de 15 años	6.6	4.5	4.9	4.6	3.7	2.9
Población mayor de 15 años sin primaria completa	32.3	0.0	22.7	18.6	14.6	11.1
Ocupantes en viviendas sin drenaje ni sanitario exclusivo	23.4	0.0	0.0	1.4	0.6	0.6
Ocupantes en viviendas sin energía eléctrica	5.1	0.7	1.7	0.5	0.7	0.4
Ocupantes en viviendas sin agua entubada	5.8	9.2	10.6	11.1	8.9	2.7
Viviendas con algún nivel de hacinamiento	69.0	0.0	60.8	54.8	51.2	44.5
Ocupantes con piso de tierra	11.5	0.0	8.6	6.6	4.8	2.0
Localidades con menos de 5,000 habitantes	31.3	0.0	42.1	41.2	42.2	37.3
Población ocupada con ingreso de hasta 2 salarios mínimos	63.5	0.0	55.2	45.4	30.8	39.3
Índice de marginación	-1.2	-1.1	-1.1	-1.1	-1.1	-1.0
Grado de marginación	Bajo	Bajo	Bajo	Bajo	Bajo	Bajo

Fuente: elaboración propia con base en información del Consejo Nacional de Población (CONAPO).

INDICADORES DE MARGINACIÓN EN EL MUNICIPIO DE NEXTLALPAN



Grado de marginación urbana y rural del municipio de Nextlalpan, 2010



Grado de marginación

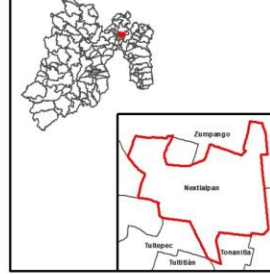
Simbología

- Limite municipal
- Municipios contiguos
- Entidades contiguas
- Principales vías
- AGEB urbana
- Localidades rurales
- Amanzamiento
- Zona urbana

Grado de marginación

- Muy alto
- Alto
- Medio
- Bajo
- Muy bajo

Contexto estatal



Datos de construcción

Datos de construcción:
 Datum ITRF92 Época, 2010.0
 Proyección CCL
 Fuente: elaboración propia con base en CONAPO, 2010.

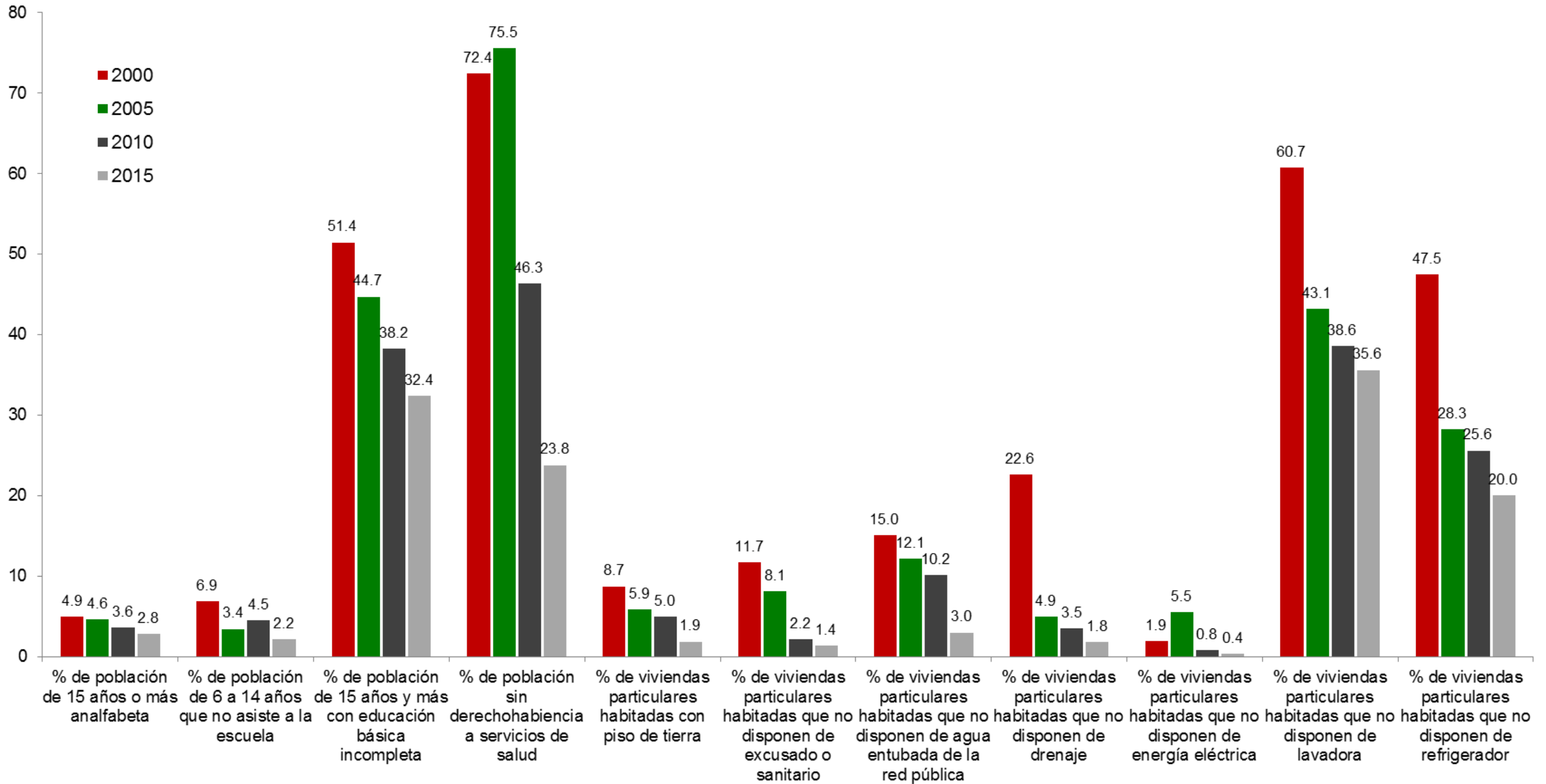


INDICADORES DE REZAGO SOCIAL EN EL MUNICIPIO DE NEXTLALPAN

Concepto	Año			
	2000	2005	2010	2015
Población total	19,532	22,507	34,374	39,666
% de población de 15 años o más analfabeta	5	5	4	3
% de población de 6 a 14 años que no asiste a la escuela	6.89	3.43	4.46	2.16
% de población de 15 años y más con educación básica incompleta	51.41	44.68	38.18	32.38
% de población sin derechohabiencia a servicios de salud	72.40	75.50	46.31	23.76
% de viviendas particulares habitadas con piso de tierra	8.72	5.85	4.97	1.86
% de viviendas particulares habitadas que no disponen de excusado o sanitario	11.70	8.08	2.17	1.37
% de viviendas particulares habitadas que no disponen de agua entubada de la red pública	15.04	12.13	10.16	2.99
% de viviendas particulares habitadas que no disponen de drenaje	22.60	4.92	3.47	1.78
% de viviendas particulares habitadas que no disponen de energía eléctrica	1.94	5.51	0.83	0.36
% de viviendas particulares habitadas que no disponen de lavadora	60.65	43.13	38.56	35.58
% de viviendas particulares habitadas que no disponen de refrigerador	47.45	28.25	25.58	19.97
Índice de rezago social	-0.9599	-0.8295	-0.9507	-1.0269
Grado de rezago social	Muy bajo	Muy bajo	Muy bajo	Muy bajo
Lugar que ocupa en el contexto nacional	1,978	1,884	2,010	2,131

Fuente: Consejo Nacional de Evaluación de la Política de Desarrollo Social, Índice de Rezago Social, CONEVAL, México.

INDICADORES DE REZAGO SOCIAL EN EL MUNICIPIO DE NEXTLALPAN



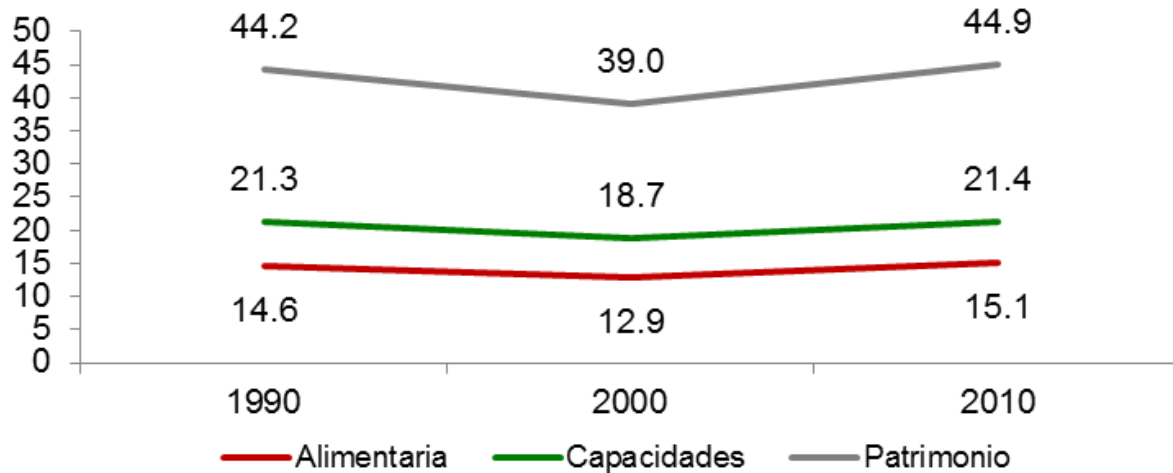
Fuente: Consejo Nacional de Evaluación de la Política de Desarrollo Social, Índice de Rezago Social, CONEVAL, México.

POBREZA POR INGRESOS EN EL MUNICIPIO DE NEXTLALPAN

Concepto	1990	2000	2010
Alimentaria	14.6	12.9	15.1
Capacidades	21.3	18.7	21.4
Patrimonio	44.2	39.0	44.9
Coeficiente de Gini	0.3904	0.4566	0.4400

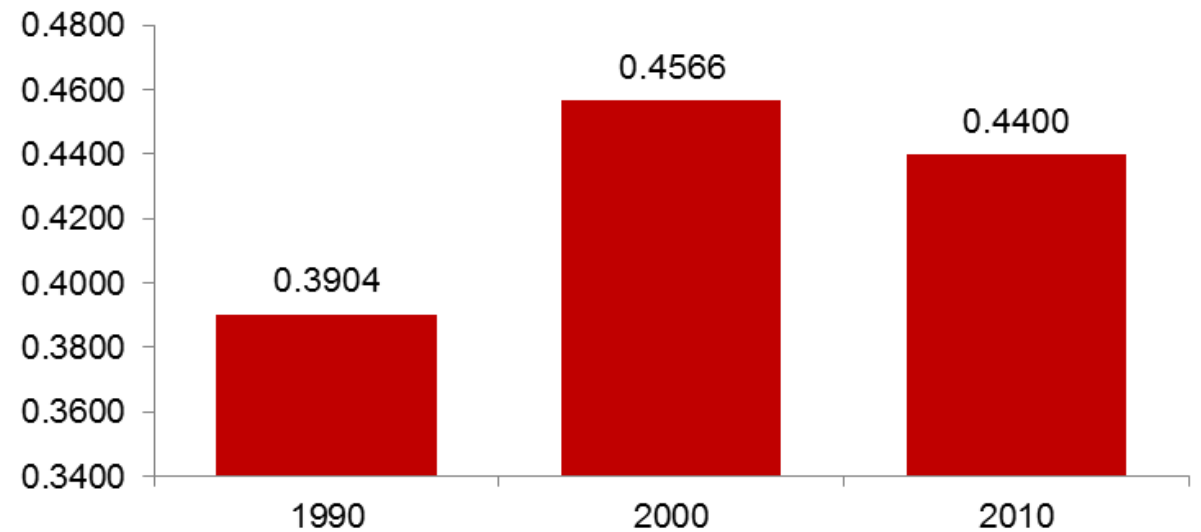
Fuente: Consejo Nacional de Evaluación de la Política de Desarrollo Social. "Evolución de la pobreza por ingresos 1990-2010". C:\Users\lamreyest\Downloads\Evolucion_pobreza_ingresos_1990_2010 (3).zip\ (Fecha de consulta: 4 de septiembre de 2017).

Pobreza por ingresos



Fuente: Consejo Nacional de Evaluación de la Política de Desarrollo Social. "Evolución de la pobreza por ingresos 1990-2010".

Coeficiente de Gini



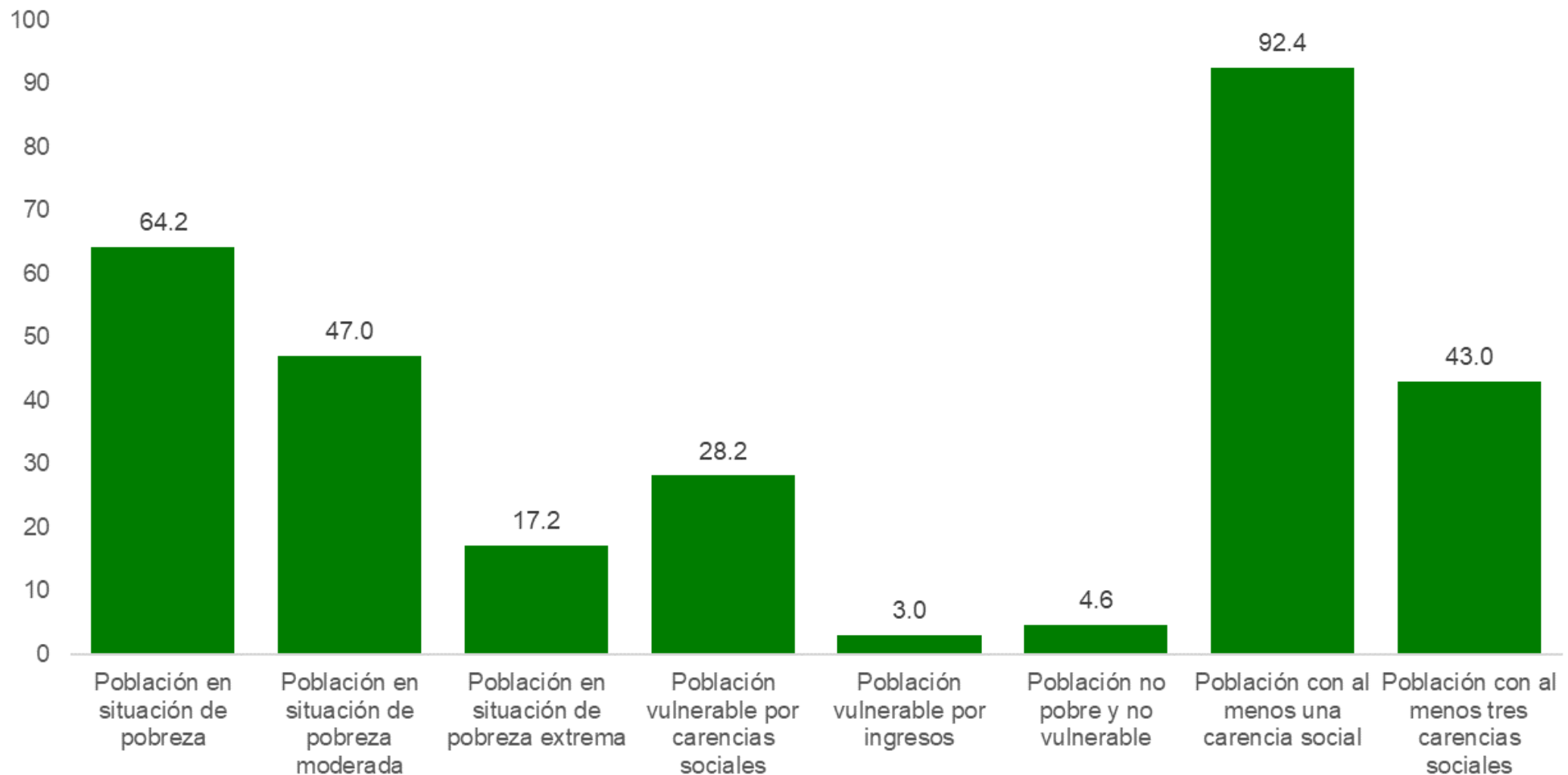
Fuente: Consejo Nacional de Evaluación de la Política de Desarrollo Social. "Evolución de la pobreza por ingresos 1990-2010".

POBREZA MULTIDIMENSIONAL EN EL MUNICIPIO DE NEXTLALPAN, 2010

	Concepto	Porcentaje	Número de personas
Pobreza	Población en situación de pobreza	64.2	20,477
	Población en situación de pobreza moderada	47.0	14,982
	Población en situación de pobreza extrema	17.2	5,495
	Población vulnerable por carencias sociales	28.2	8,984
	Población vulnerable por ingresos	3.0	956
	Población no pobre y no vulnerable	4.6	1,469
Privación social	Población con al menos una carencia social	92.4	29,460
	Población con al menos tres carencias sociales	43.0	13,721
Indicadores de carencia social	Rezago educativo	17.8	5,687
	Carencia por acceso a los servicios de salud	19.7	6,282
	Carencia por acceso a la seguridad social	76.7	24,464
	Carencia por calidad y espacios de la vivienda	35.2	11,229
	Carencia por acceso a los servicios básicos en la vivienda	17.8	5,667
	Carencia por acceso a la alimentación	49.9	15,912
Bienestar	Población con un ingreso inferior a la línea de bienestar mínimo	27.0	8,596
	Población con un ingreso inferior a la línea de bienestar	67.2	21,433

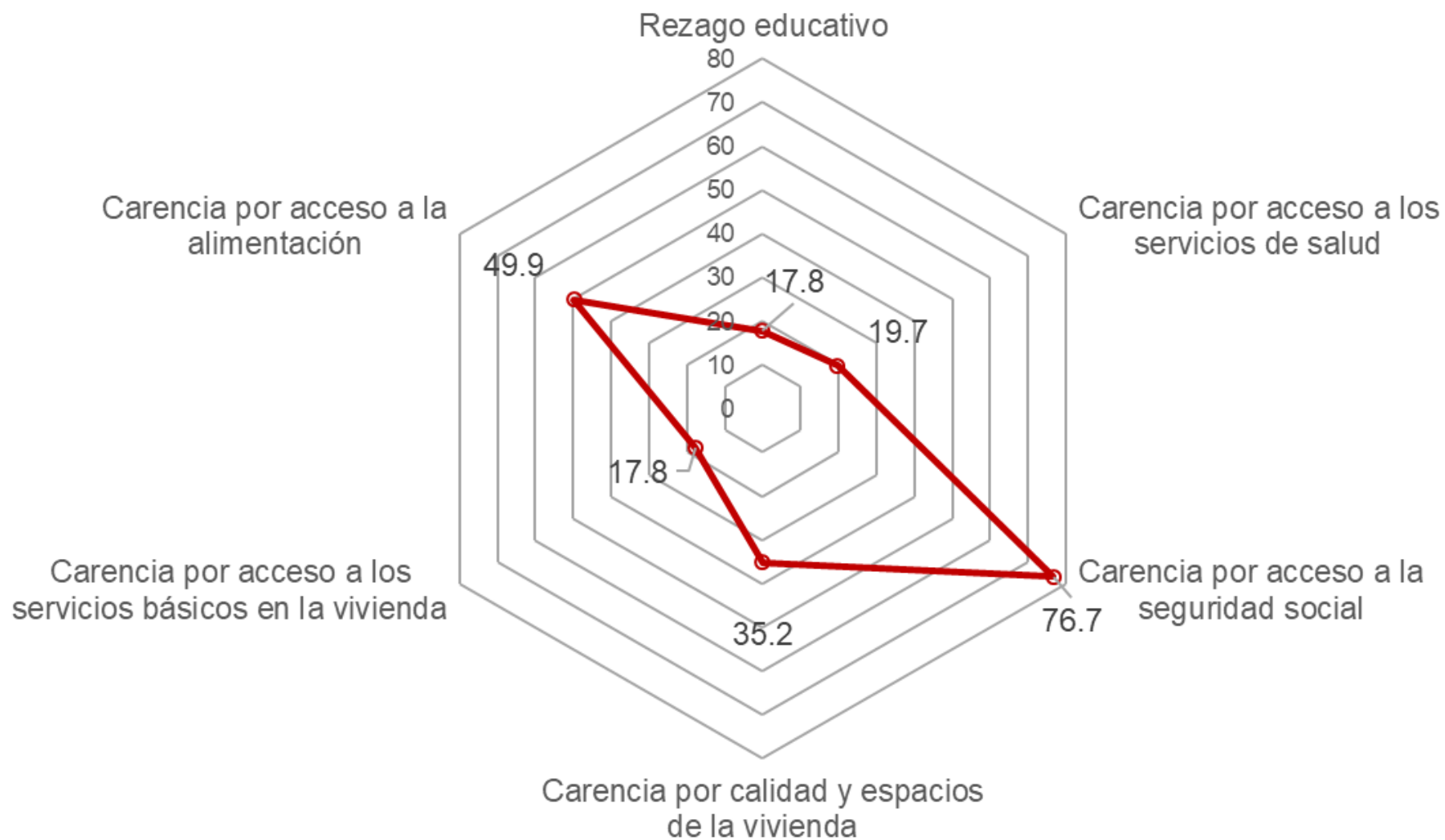
Fuente: estimaciones del CONEVAL con base en el MCS-ENIGH 2010 y la muestra del Censo de Población y Vivienda 2010.

INDICADORES DE POBREZA MULTIDIMENSIONAL Y PRIVACIÓN SOCIAL EN EL MUNICIPIO DE NEXTLALPAN, 2010



Fuente: estimaciones del CONEVAL con base en el MCS-ENIGH 2010 y la muestra del Censo de Población y Vivienda 2010.

INDICADORES DE CARENCIA SOCIAL EN EL MUNICIPIO DE NEXTLALPAN, 2010



Fuente: estimaciones del CONEVAL con base en el MCS-ENIGH 2010 y la muestra del Censo de Población y Vivienda 2010.