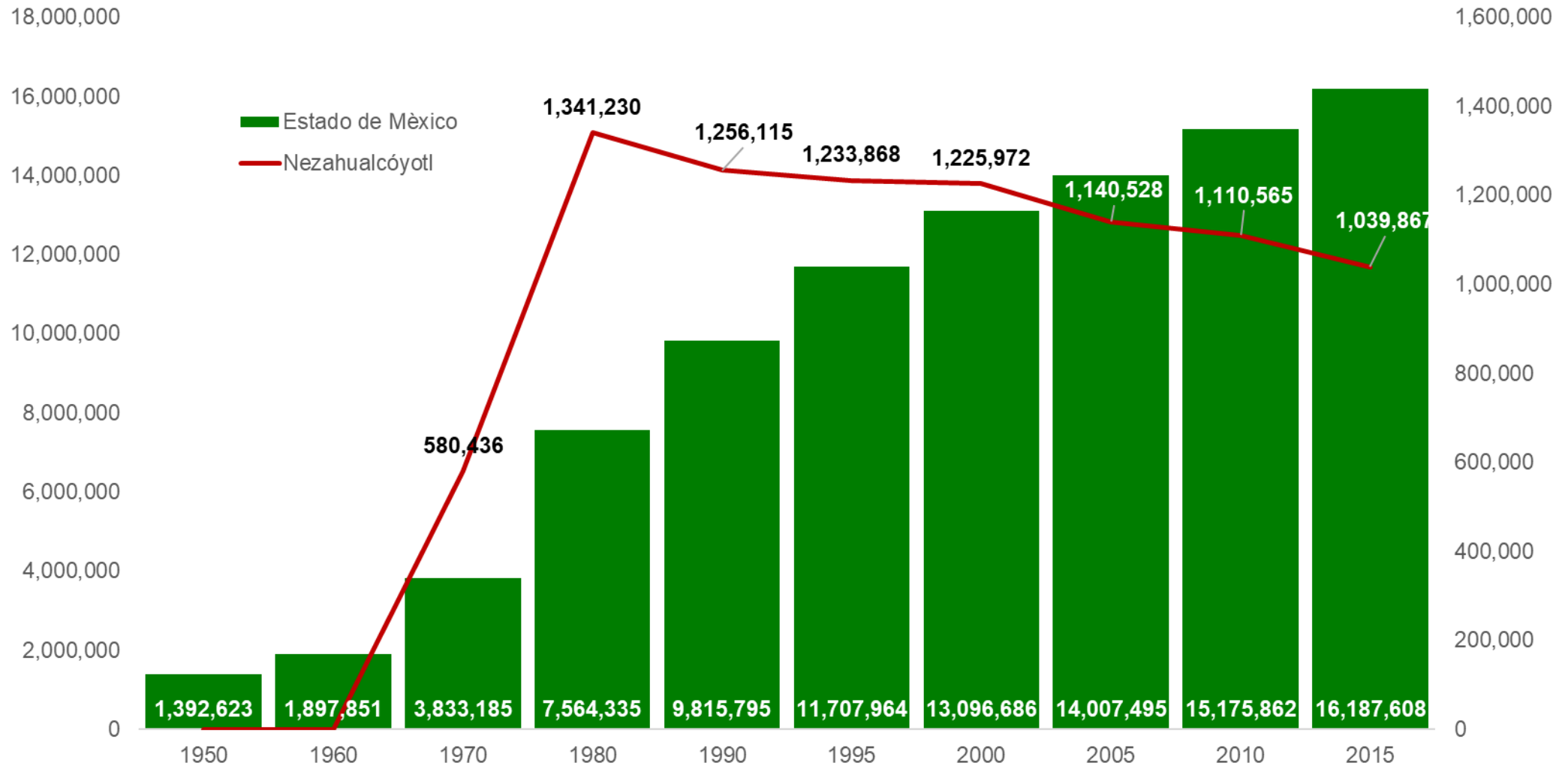


**LA POLÍTICA SOCIAL EN EL MUNICIPIO DE
NEZAHUALCÓYOTL. EVOLUCIÓN, SITUACIÓN
ACTUAL Y PERSPECTIVA PARA EL PERIODO 2017-
2023**

EVOLUCIÓN DE LA POBLACIÓN EN EL MUNICIPIO DE NEZAHUALCÓYOTL



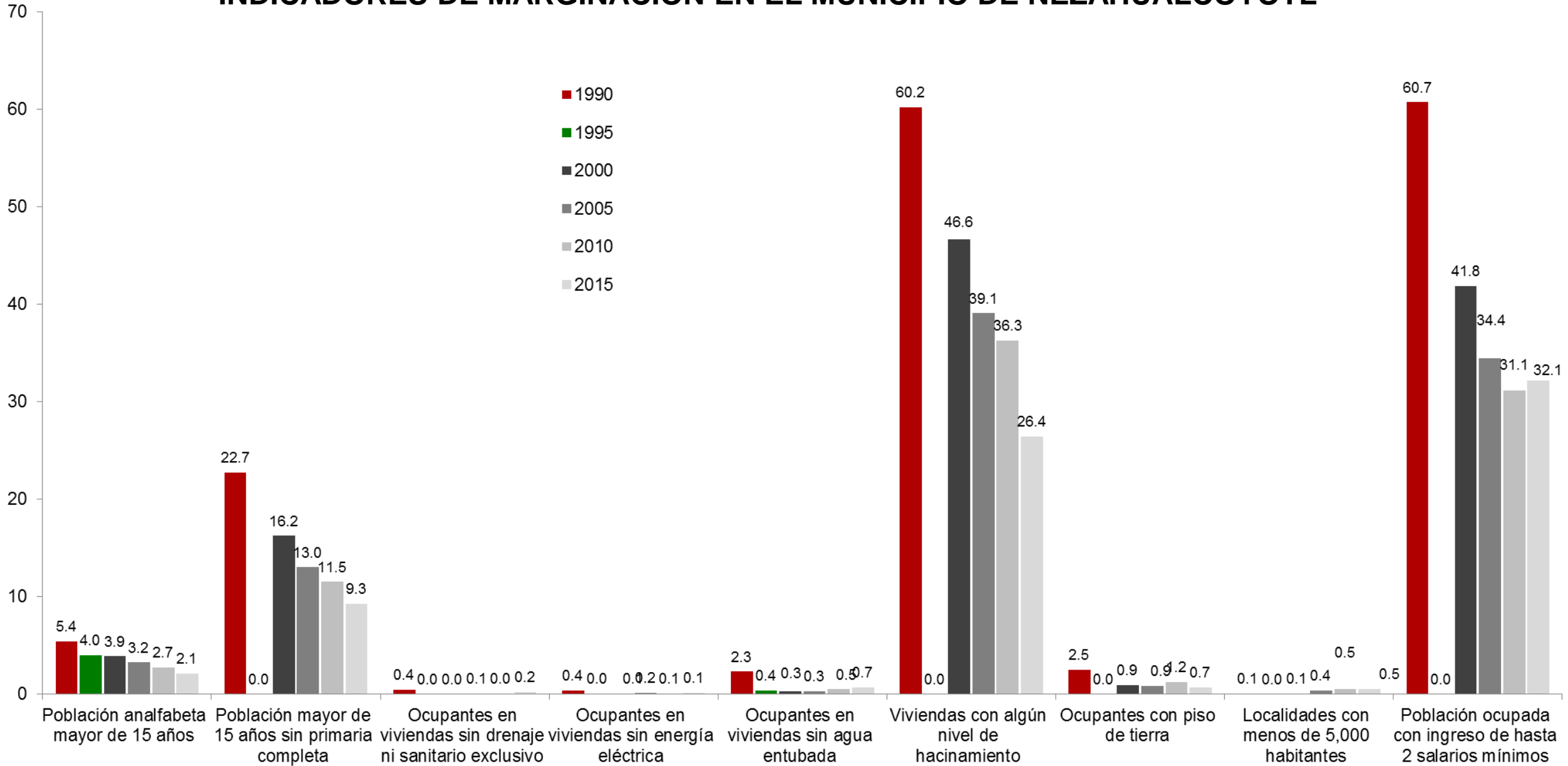
Fuente: elaborado con base en información de los Censos y Conteos de Población y Vivienda del Instituto Nacional de Estadística y Geografía (INEGI).

INDICADORES DE MARGINACIÓN EN EL MUNICIPIO DE NEZAHUALCÓYOTL

Variables	Año					
	1990	1995	2000	2005	2010	2015
Población en millones	1,256,115	1,233,868	1,225,972	1,140,528	1,110,565	1,039,867
Lugar que ocupa en el contexto nacional	2337	2316	2376	2390	2375	2372
Lugar que ocupa en el contexto estatal	113	0	114	117	0	112
Indicadores de Marginación (%)						
Población analfabeta mayor de 15 años	5.4	4.0	3.9	3.2	2.7	2.1
Población mayor de 15 años sin primaria completa	22.7	0.0	16.2	13.0	11.5	9.3
Ocupantes en viviendas sin drenaje ni sanitario exclusivo	0.4	0.0	0.0	0.1	0.0	0.2
Ocupantes en viviendas sin energía eléctrica	0.4	0.0	0.1	0.2	0.1	0.1
Ocupantes en viviendas sin agua entubada	2.3	0.4	0.3	0.3	0.5	0.7
Viviendas con algún nivel de hacinamiento	60.2	0.0	46.6	39.1	36.3	26.4
Ocupantes con piso de tierra	2.5	0.0	0.9	0.9	1.2	0.7
Localidades con menos de 5,000 habitantes	0.1	0.0	0.1	0.4	0.5	0.5
Población ocupada con ingreso de hasta 2 salarios mínimos	60.7	0.0	41.8	34.4	31.1	32.1
Índice de marginación	-1.8	-1.5	-1.8	-1.7	-1.7	-1.6
Grado de marginación	Muy bajo	Muy bajo	Muy bajo	Muy bajo	Muy bajo	Muy bajo

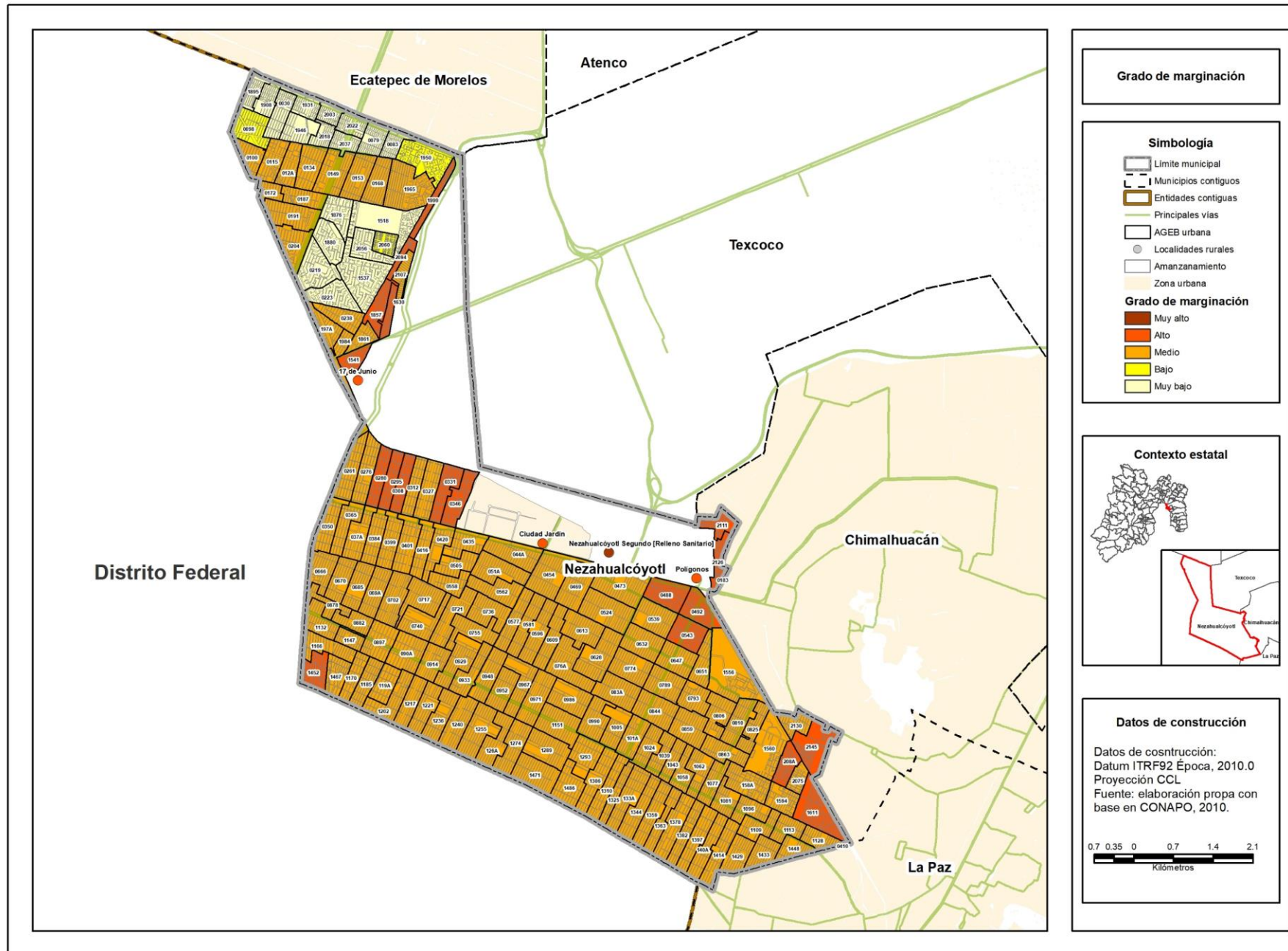
Fuente: elaboración propia con base en información del Consejo Nacional de Población (CONAPO).

INDICADORES DE MARGINACIÓN EN EL MUNICIPIO DE NEZAHUALCÓYOTL



Fuente: elaboración propia con base en información del Consejo Nacional de Población (CONAPO).

Grado de marginación urbana y rural del municipio de Nezahualcóyotl, 2010



Grado de marginación

Simbología

- Limite municipal
- Municipios contiguos
- Entidades contiguas
- Principales vías
- AGEB urbana
- Localidades rurales
- Amanzamiento
- Zona urbana

Grado de marginación

- Muy alto
- Alto
- Medio
- Bajo
- Muy bajo

Contexto estatal



Datos de construcción

Datos de construcción:
 Datum ITRF92 Época, 2010.0
 Proyección CCL
 Fuente: elaboración propa con base en CONAPO, 2010.

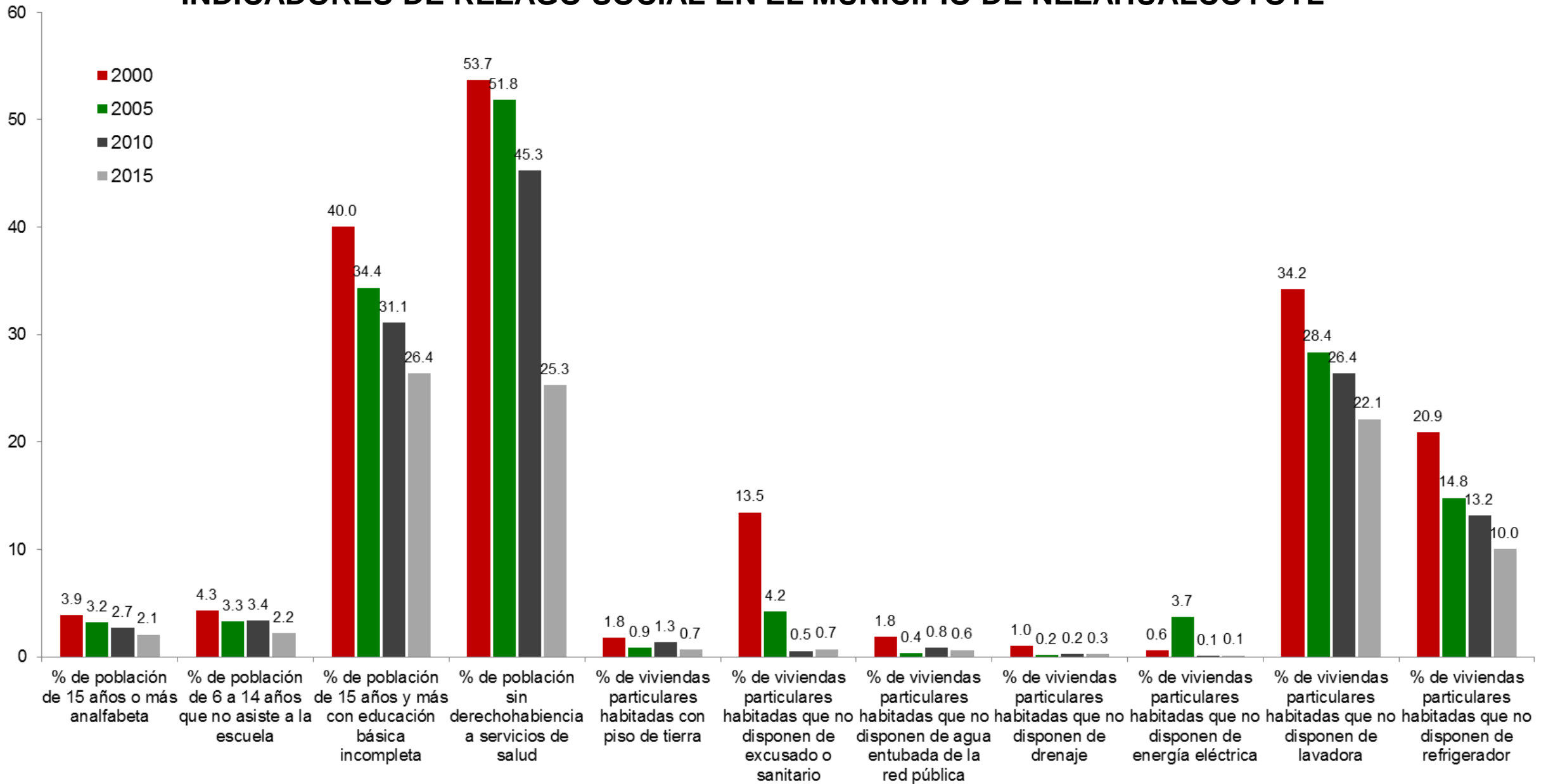


INDICADORES DE REZAGO SOCIAL EN EL MUNICIPIO DE NEZAHUALCÓYOTL

Concepto	Año			
	2000	2005	2010	2015
Población total	1,225,972	1,140,528	1,110,565	1,039,867
% de población de 15 años o más analfabeta	4	3	3	2
% de población de 6 a 14 años que no asiste a la escuela	4.31	3.32	3.40	2.21
% de población de 15 años y más con educación básica incompleta	40.03	34.36	31.12	26.36
% de población sin derechohabiencia a servicios de salud	53.67	51.83	45.27	25.31
% de viviendas particulares habitadas con piso de tierra	1.77	0.85	1.32	0.70
% de viviendas particulares habitadas que no disponen de excusado o sanitario	13.45	4.22	0.55	0.73
% de viviendas particulares habitadas que no disponen de agua entubada de la red pública	1.83	0.37	0.84	0.64
% de viviendas particulares habitadas que no disponen de drenaje	1.00	0.18	0.24	0.25
% de viviendas particulares habitadas que no disponen de energía eléctrica	0.61	3.73	0.10	0.12
% de viviendas particulares habitadas que no disponen de lavadora	34.21	28.38	26.37	22.12
% de viviendas particulares habitadas que no disponen de refrigerador	20.89	14.80	13.18	10.03
Índice de rezago social	-1.7083	-1.4429	-1.3759	-1.3395
Grado de rezago social	Muy bajo	Muy bajo	Muy bajo	Muy bajo
Lugar que ocupa en el contexto nacional	2,359	2,340	2,335	2,383

Fuente: Consejo Nacional de Evaluación de la Política de Desarrollo Social, Índice de Rezago Social, CONEVAL, México.

INDICADORES DE REZAGO SOCIAL EN EL MUNICIPIO DE NEZAHUALCÓYOTL



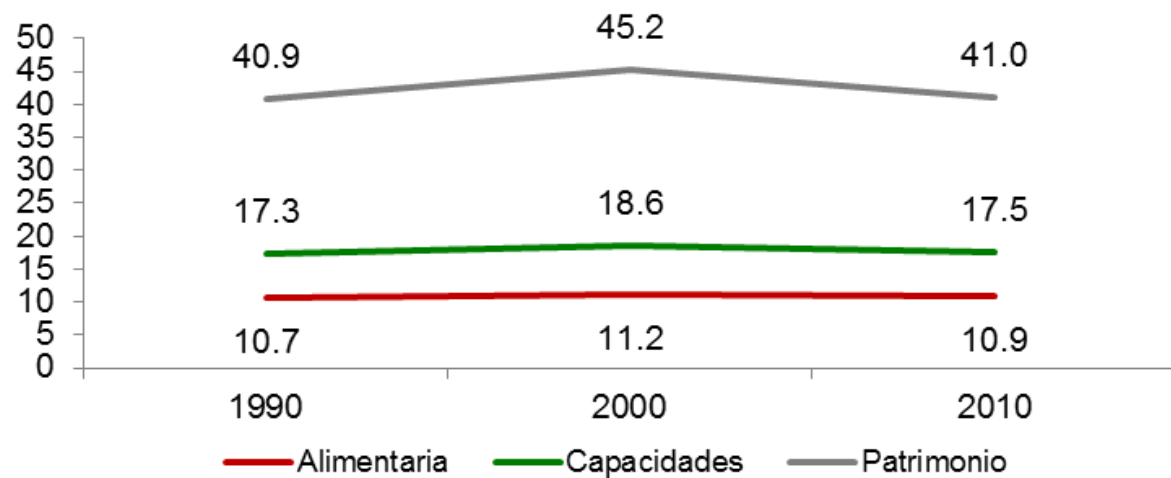
Fuente: Consejo Nacional de Evaluación de la Política de Desarrollo Social, Índice de Rezago Social, CONEVAL, México.

POBREZA POR INGRESOS EN EL MUNICIPIO DE NEZAHUALCÓYOTL

Concepto	1990	2000	2010
Alimentaria	10.7	11.2	10.9
Capacidades	17.3	18.6	17.5
Patrimonio	40.9	45.2	41.0
Coeficiente de Gini	0.4202	0.4263	0.3913

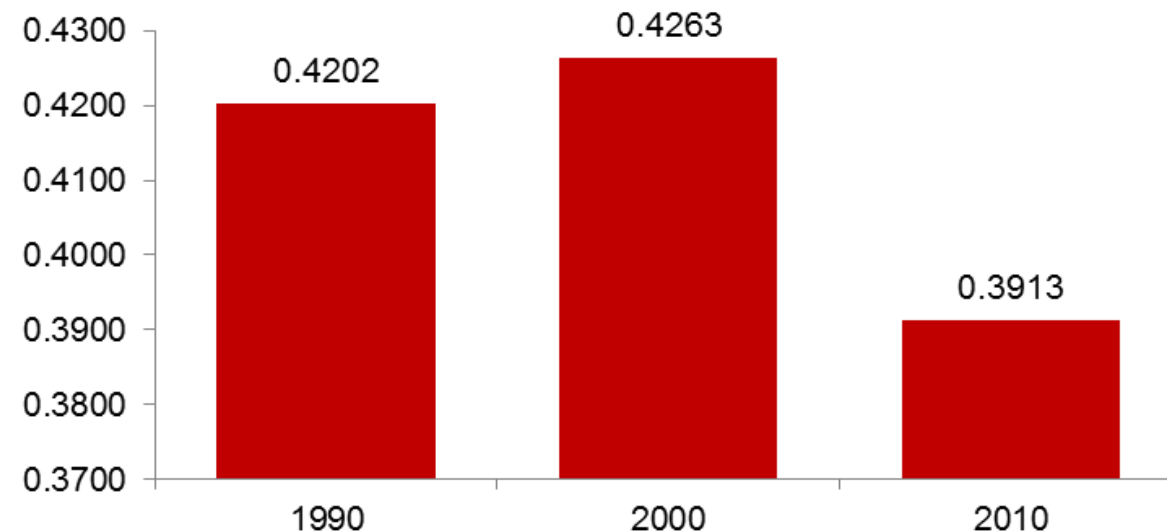
Fuente: Consejo Nacional de Evaluación de la Política de Desarrollo Social. "Evolución de la pobreza por ingresos 1990-2010". C:\Users\amreyest\Downloads\Evolucion_pobreza_ingresos_1990_2010 (3).zip\ (Fecha de consulta: 4 de septiembre de 2017).

Pobreza por ingresos



Fuente: Consejo Nacional de Evaluación de la Política de Desarrollo Social. "Evolución de la pobreza por ingresos 1990-2010".

Coeficiente de Gini



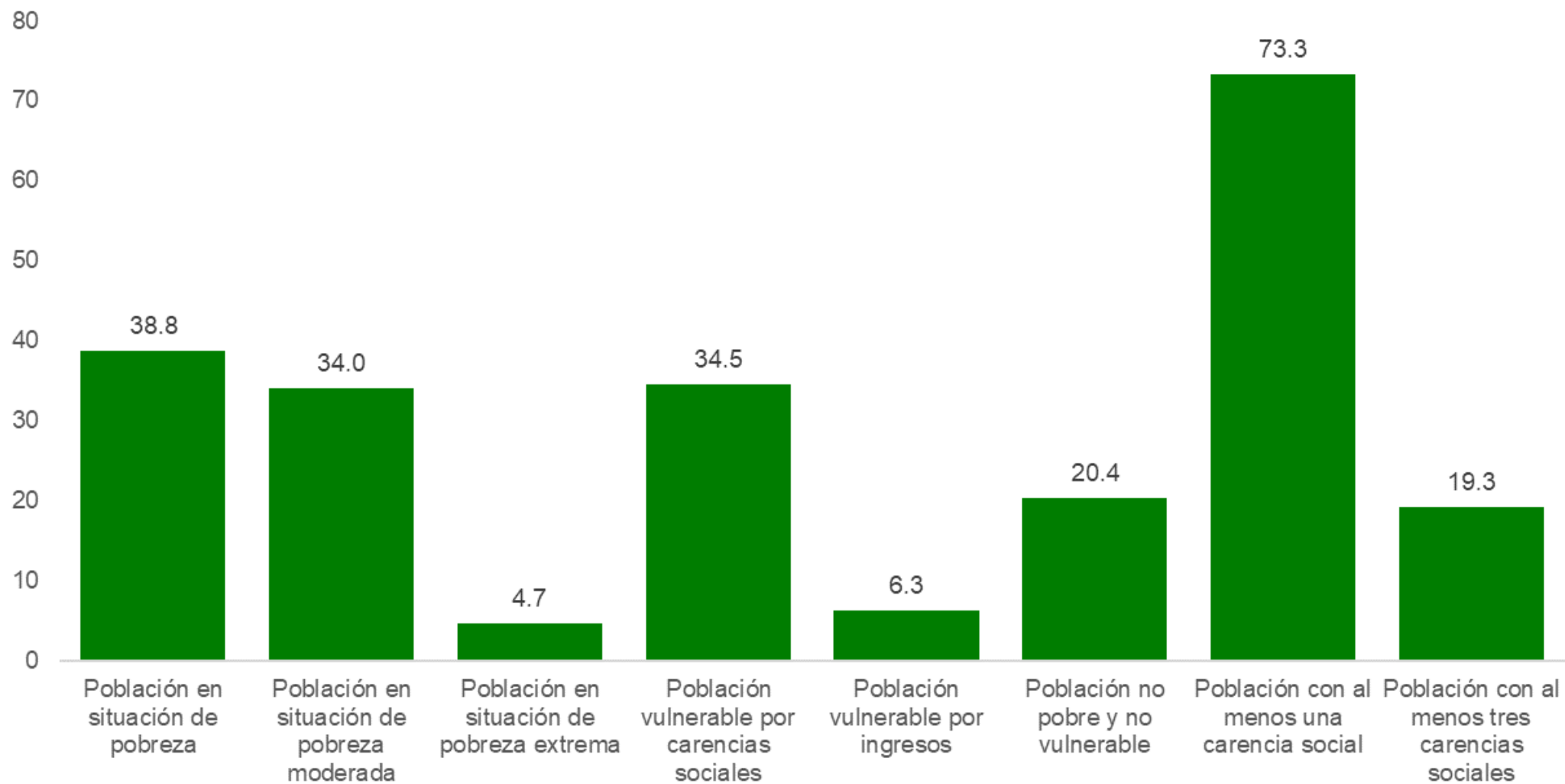
Fuente: Consejo Nacional de Evaluación de la Política de Desarrollo Social. "Evolución de la pobreza por ingresos 1990-2010".

POBREZA MULTIDIMENSIONAL EN EL MUNICIPIO DE NEZAHUALCÓYOTL, 2010

	Concepto	Porcentaje	Número de personas
Pobreza	Población en situación de pobreza	38.8	462,405
	Población en situación de pobreza moderada	34.0	405,752
	Población en situación de pobreza extrema	4.7	56,653
	Población vulnerable por carencias sociales	34.5	411,652
	Población vulnerable por ingresos	6.3	75,737
	Población no pobre y no vulnerable	20.4	242,936
Privación social	Población con al menos una carencia social	73.3	874,057
	Población con al menos tres carencias sociales	19.3	229,766
Indicadores de carencia social	Rezago educativo	16.8	200,657
	Carencia por acceso a los servicios de salud	37.4	445,934
	Carencia por acceso a la seguridad social	56.8	677,070
	Carencia por calidad y espacios de la vivienda	10.2	121,803
	Carencia por acceso a los servicios básicos en la vivienda	1.4	16,336
	Carencia por acceso a la alimentación	26.1	311,761
Bienestar	Población con un ingreso inferior a la línea de bienestar mínimo	10.6	127,006
	Población con un ingreso inferior a la línea de bienestar	45.1	538,141

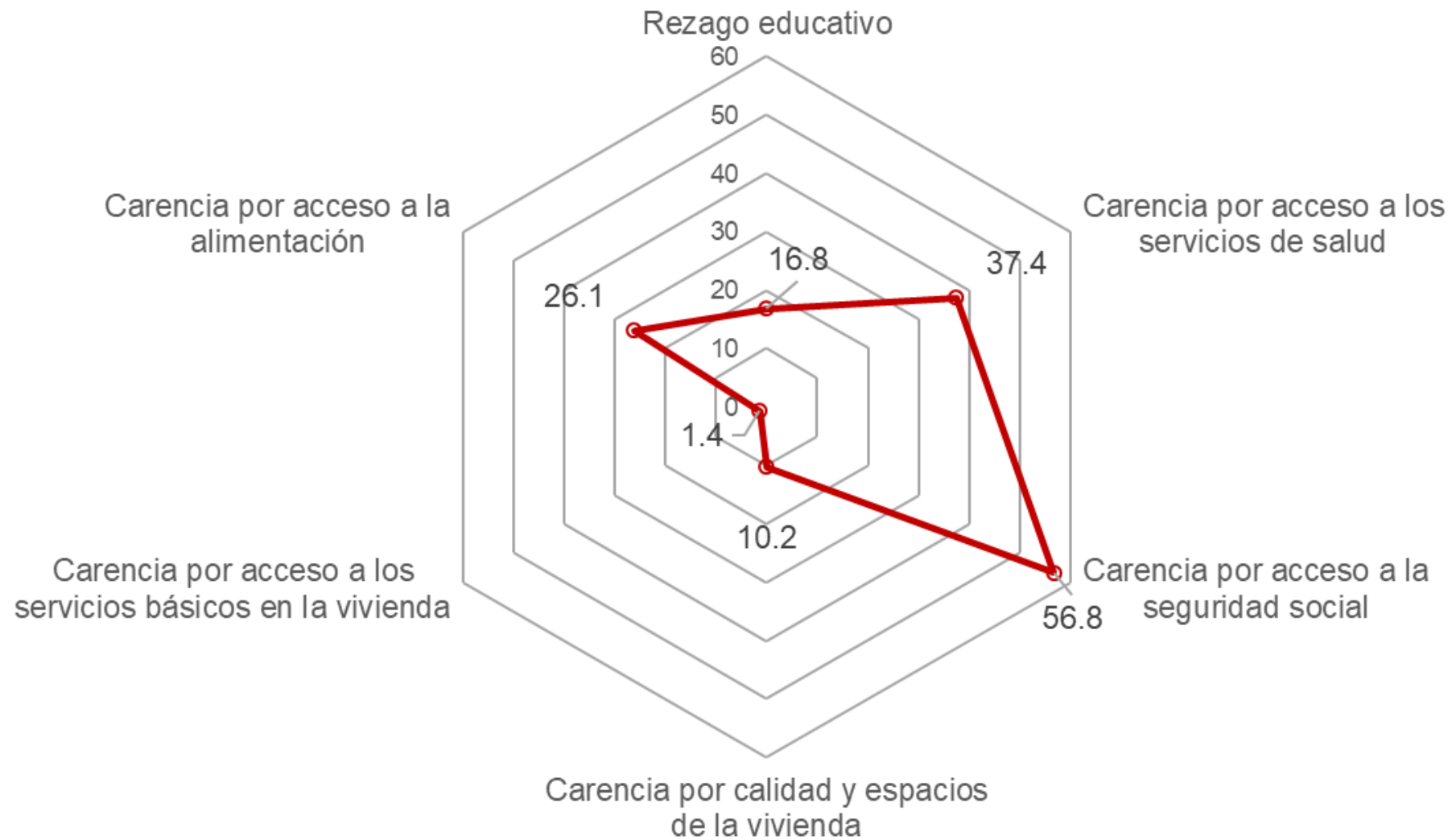
Fuente: estimaciones del CONEVAL con base en el MCS-ENIGH 2010 y la muestra del Censo de Población y Vivienda 2010.

INDICADORES DE POBREZA MULTIDIMENSIONAL Y PRIVACIÓN SOCIAL EN EL MUNICIPIO DE NEZAHUALCÓYOTL, 2010



Fuente: estimaciones del CONEVAL con base en el MCS-ENIGH 2010 y la muestra del Censo de Población y Vivienda 2010.

INDICADORES DE CARENCIA SOCIAL EN EL MUNICIPIO DE NEZAHUALCÓYOTL, 2010



Fuente: estimaciones del CONEVAL con base en el MCS-ENIGH 2010 y la muestra del Censo de Población y Vivienda 2010.