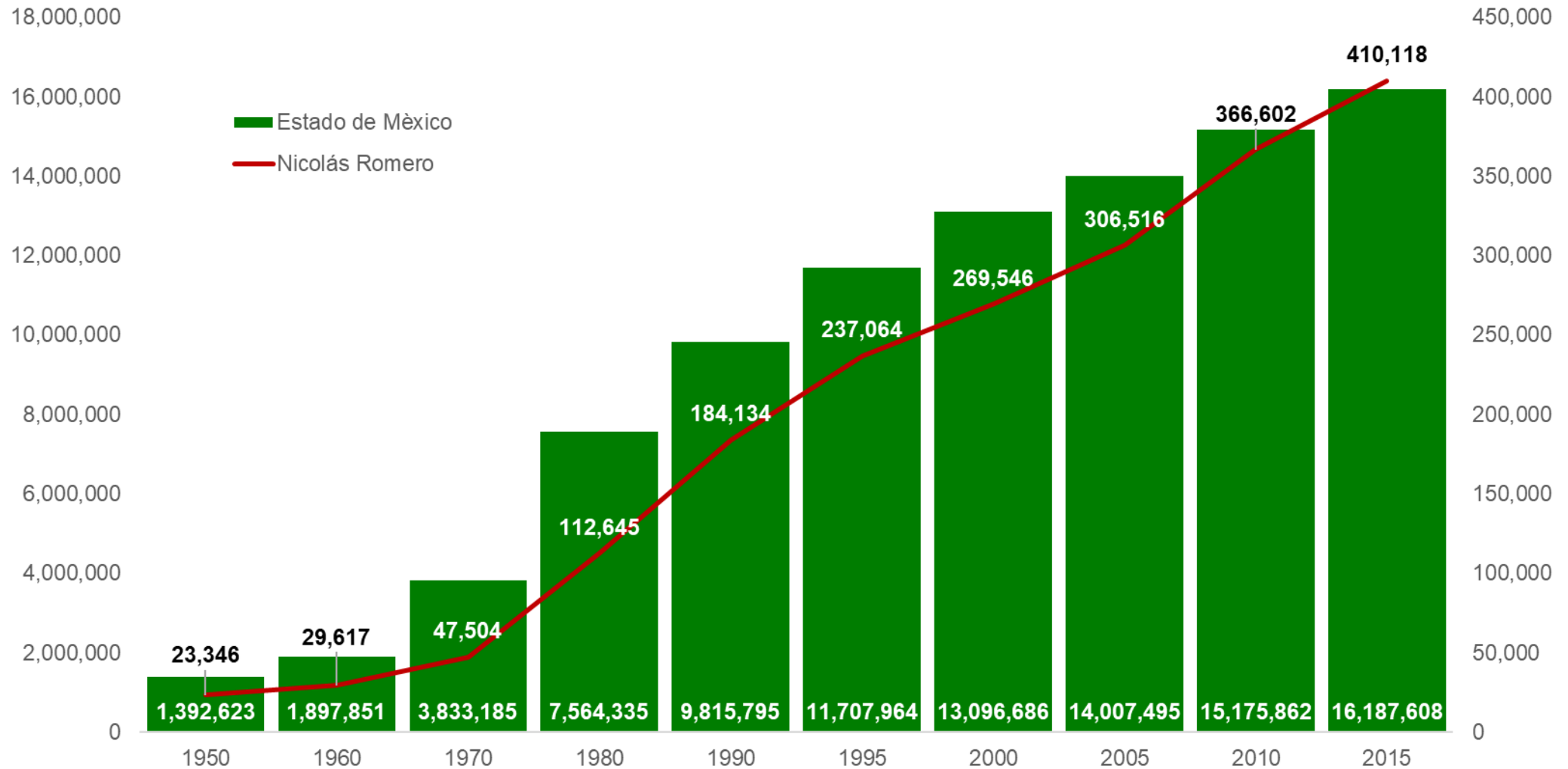


**LA POLÍTICA SOCIAL EN EL MUNICIPIO DE NICOLÁS  
ROMERO. EVOLUCIÓN, SITUACIÓN ACTUAL Y  
PERSPECTIVA PARA EL PERIODO 2017-2023**

# EVOLUCIÓN DE LA POBLACIÓN EN EL MUNICIPIO DE NICOLÁS ROMERO



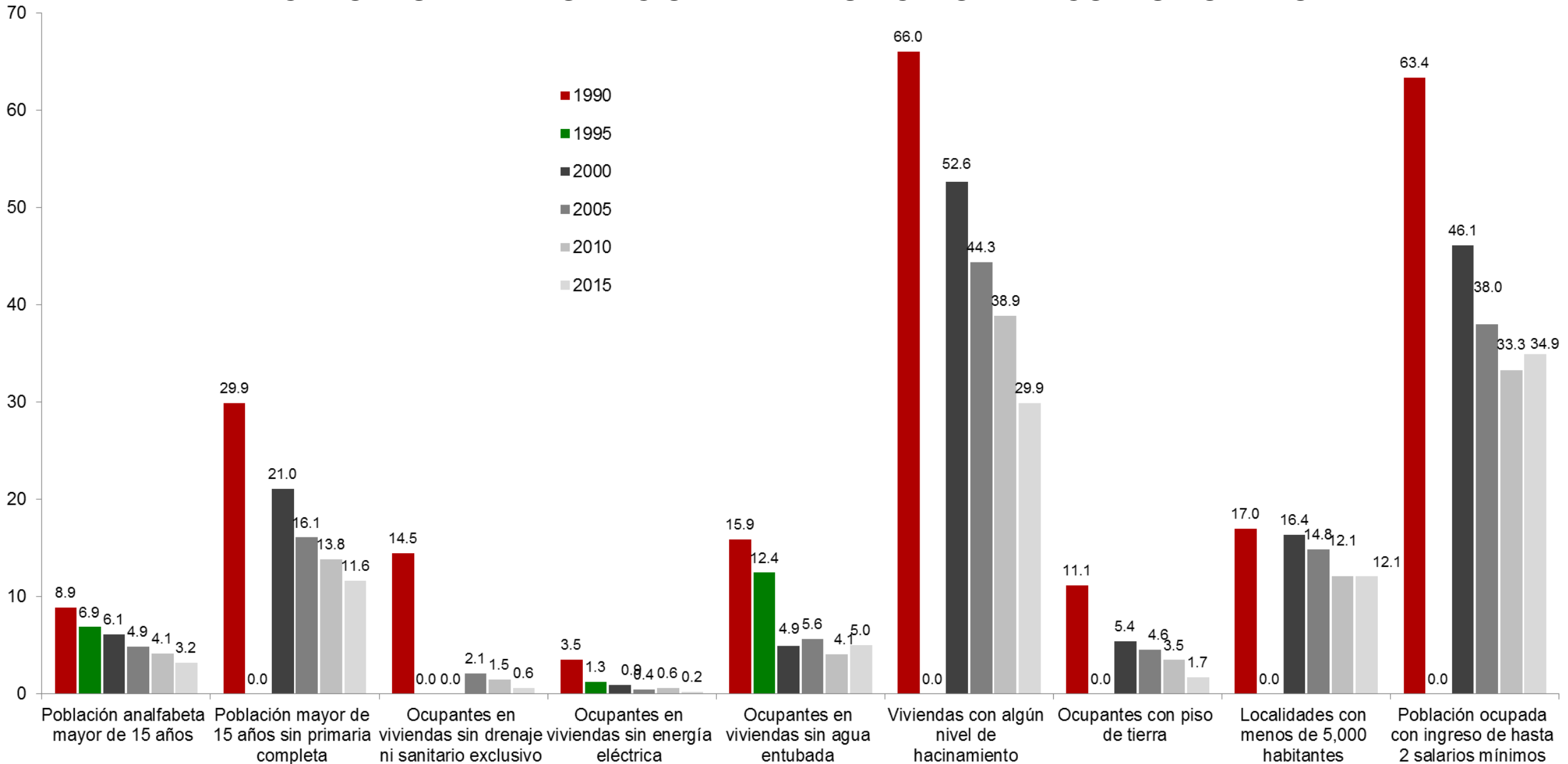
Fuente: elaborado con base en información de los Censos y Conteos de Población y Vivienda del Instituto Nacional de Estadística y Geografía (INEGI).

## INDICADORES DE MARGINACIÓN EN EL MUNICIPIO DE NICOLÁS ROMERO

Variables	Año					
	1990	1995	2000	2005	2010	2015
Población en millones	184,134	237,064	269,546	306,516	366,602	410,118
Lugar que ocupa en el contexto nacional	2164	2058	2259	2287	2290	2264
Lugar que ocupa en el contexto estatal	96	0	96	103	0	97
<b>Indicadores de Marginación (%)</b>						
Población analfabeta mayor de 15 años	8.9	6.9	6.1	4.9	4.1	3.2
Población mayor de 15 años sin primaria completa	29.9	0.0	21.0	16.1	13.8	11.6
Ocupantes en viviendas sin drenaje ni sanitario exclusivo	14.5	0.0	0.0	2.1	1.5	0.6
Ocupantes en viviendas sin energía eléctrica	3.5	1.3	0.9	0.4	0.6	0.2
Ocupantes en viviendas sin agua entubada	15.9	12.4	4.9	5.6	4.1	5.0
Viviendas con algún nivel de hacinamiento	66.0	0.0	52.6	44.3	38.9	29.9
Ocupantes con piso de tierra	11.1	0.0	5.4	4.6	3.5	1.7
Localidades con menos de 5,000 habitantes	17.0	0.0	16.4	14.8	12.1	12.1
Población ocupada con ingreso de hasta 2 salarios mínimos	63.4	0.0	46.1	38.0	33.3	34.9
Índice de marginación	-1.3	-1.1	-1.4	-1.4	-1.4	-1.3
Grado de marginación	Bajo	Bajo	Muy bajo	Muy bajo	Muy bajo	Muy bajo

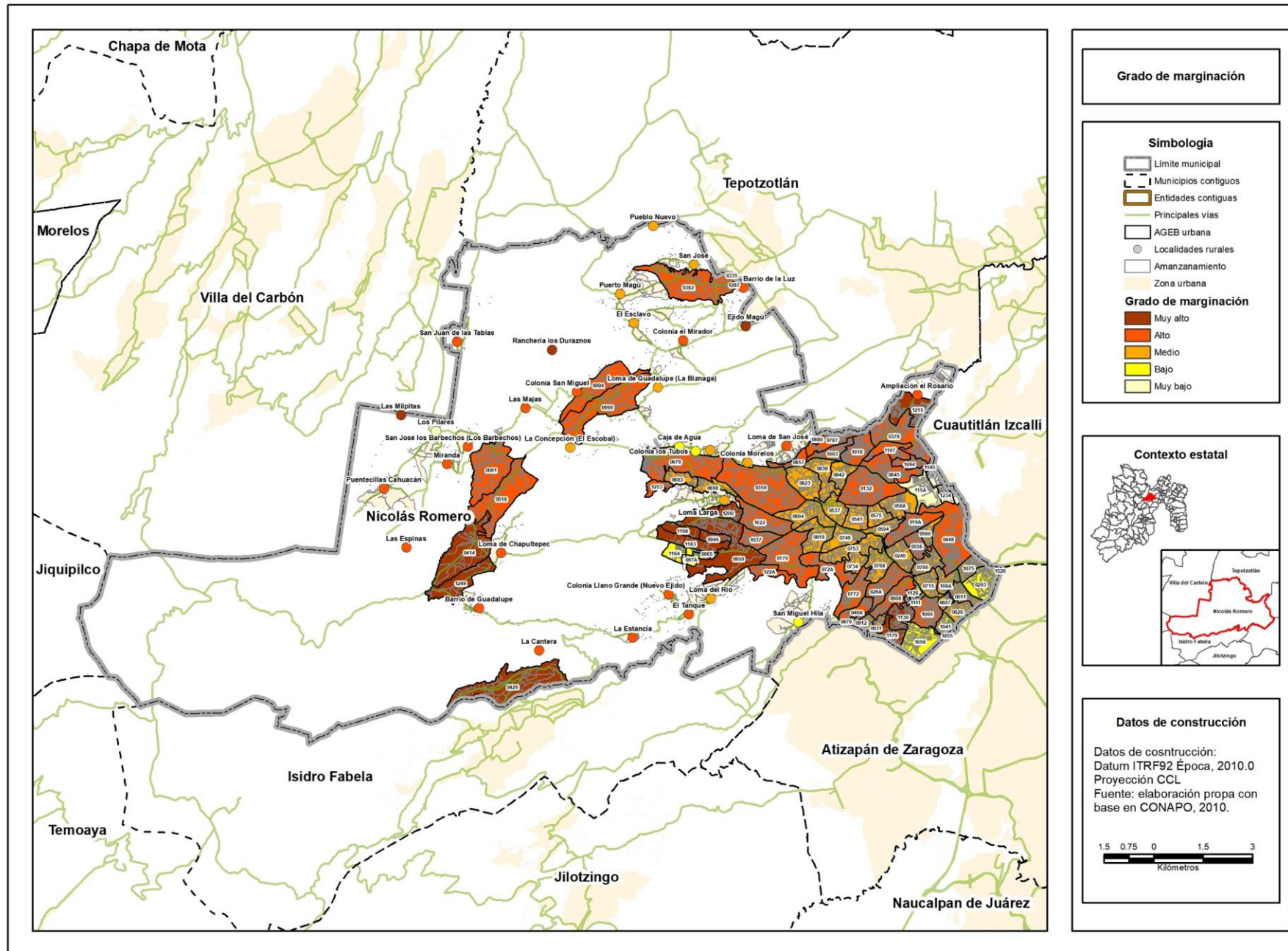
Fuente: elaboración propia con base en información del Consejo Nacional de Población (CONAPO).

# INDICADORES DE MARGINACIÓN EN EL MUNICIPIO DE NICOLÁS ROMERO



Fuente: elaboración propia con base en información del Consejo Nacional de Población (CONAPO).

# Grado de marginación urbana y rural del municipio de Nicolás Romero, 2010



## Grado de marginación

**Simbología**

- Limite municipal
- Municipios contiguos
- Entidades contiguas
- Principales vías
- AGEB urbana
- Localidades rurales
- Amanzamiento
- Zona urbana

**Grado de marginación**

- Muy alto
- Alto
- Medio
- Bajo
- Muy bajo

**Contexto estatal**

**Datos de construcción**

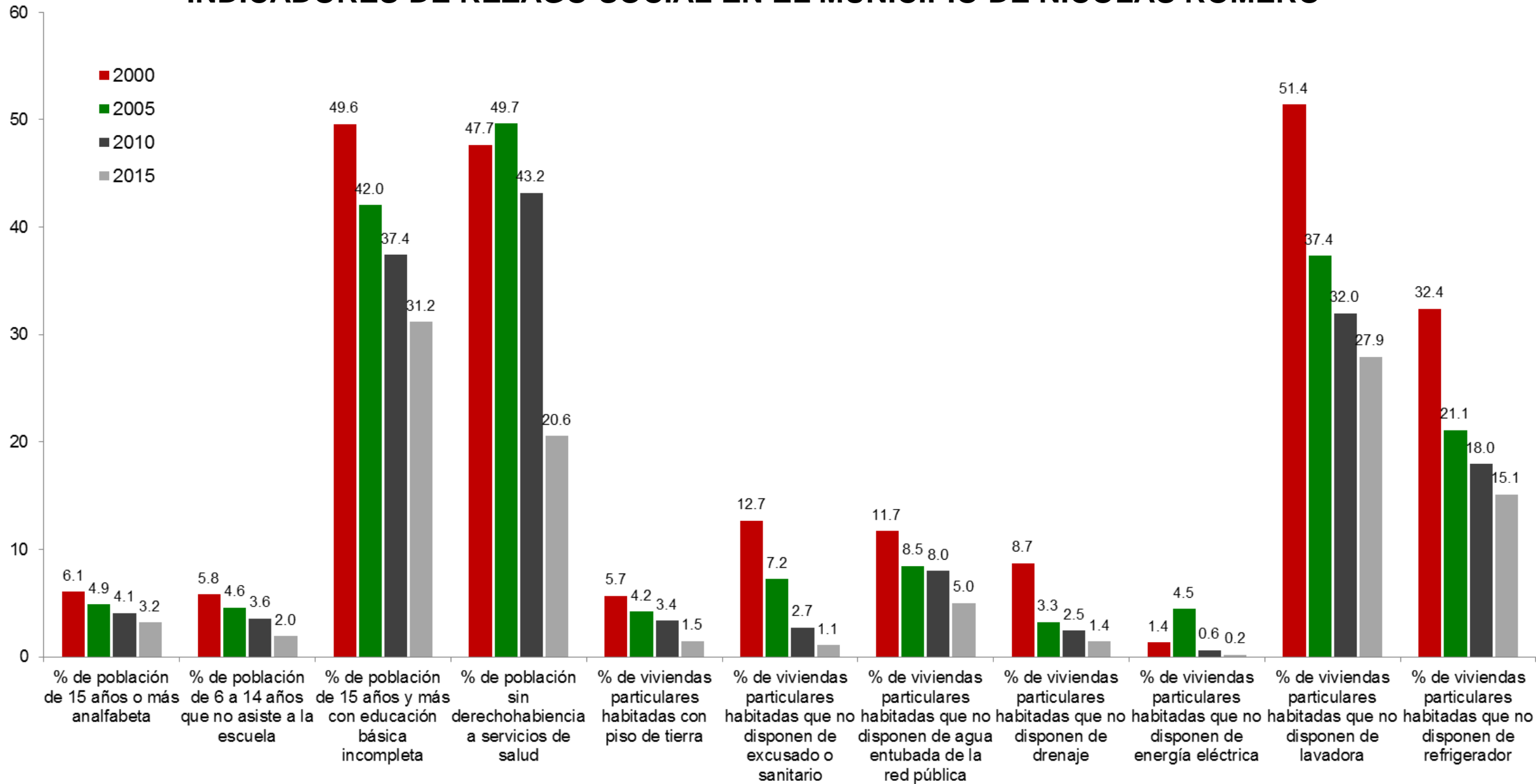
Datos de construcción:  
 Datum ITRF92 Época, 2010.0  
 Proyección CCL  
 Fuente: elaboración propa con base en CONAPO, 2010.

## INDICADORES DE REZAGO SOCIAL EN EL MUNICIPIO DE NICOLÁS ROMERO

Concepto	Año			
	2000	2005	2010	2015
Población total	269,546	306,516	366,602	410,118
% de población de 15 años o más analfabeta	6	5	4	3
% de población de 6 a 14 años que no asiste a la escuela	5.82	4.61	3.58	1.97
% de población de 15 años y más con educación básica incompleta	49.61	42.05	37.44	31.19
% de población sin derechohabiencia a servicios de salud	47.67	49.68	43.19	20.55
% de viviendas particulares habitadas con piso de tierra	5.68	4.24	3.38	1.49
% de viviendas particulares habitadas que no disponen de excusado o sanitario	12.69	7.23	2.73	1.10
% de viviendas particulares habitadas que no disponen de agua entubada de la red pública	11.69	8.47	8.04	5.02
% de viviendas particulares habitadas que no disponen de drenaje	8.72	3.25	2.47	1.41
% de viviendas particulares habitadas que no disponen de energía eléctrica	1.35	4.46	0.64	0.21
% de viviendas particulares habitadas que no disponen de lavadora	51.44	37.36	31.99	27.94
% de viviendas particulares habitadas que no disponen de refrigerador	32.41	21.11	17.96	15.13
Índice de rezago social	-1.3512	-1.1189	-1.1178	-1.1110
Grado de rezago social	Muy bajo	Muy bajo	Muy bajo	Muy bajo
Lugar que ocupa en el contexto nacional	2,214	2,139	2,159	2,221

Fuente: Consejo Nacional de Evaluación de la Política de Desarrollo Social, Índice de Rezago Social, CONEVAL, México.

# INDICADORES DE REZAGO SOCIAL EN EL MUNICIPIO DE NICOLÁS ROMERO



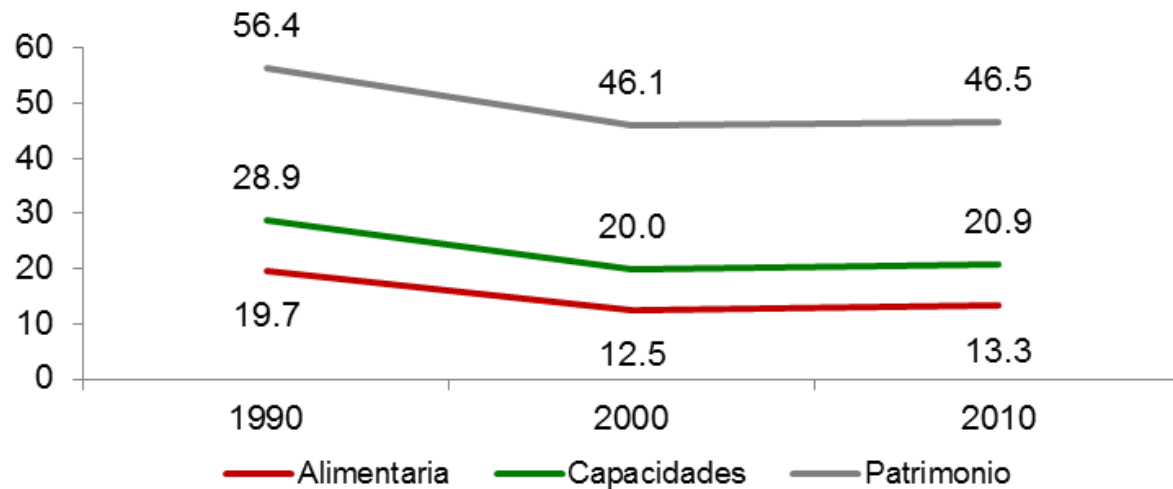
Fuente: Consejo Nacional de Evaluación de la Política de Desarrollo Social, Índice de Rezago Social, CONEVAL, México.

# POBREZA POR INGRESOS EN EL MUNICIPIO DE NICOLÁS ROMERO

Concepto	1990	2000	2010
Alimentaria	19.7	12.5	13.3
Capacidades	28.9	20.0	20.9
Patrimonio	56.4	46.1	46.5
Coeficiente de Gini	0.3976	0.4254	0.3996

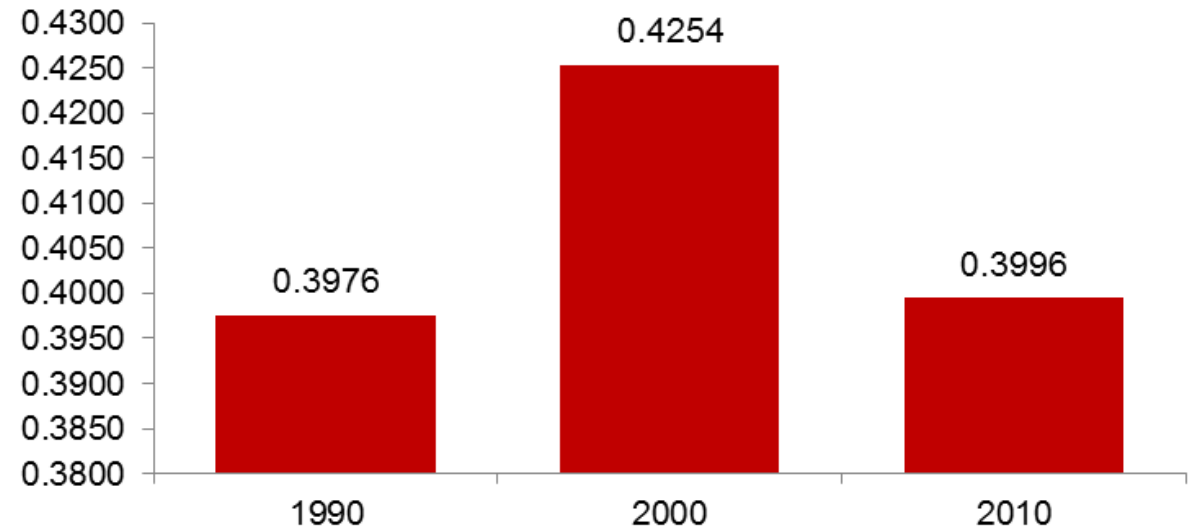
Fuente: Consejo Nacional de Evaluación de la Política de Desarrollo Social. "Evolución de la pobreza por ingresos 1990-2010". C:\Users\lamreyest\Downloads\Evolucion\_pobreza\_ingresos\_1990\_2010 (3).zip\ (Fecha de consulta: 4 de septiembre de 2017).

## Pobreza por ingresos



Fuente: Consejo Nacional de Evaluación de la Política de Desarrollo Social. "Evolución de la pobreza por ingresos 1990-2010".

## Coeficiente de Gini



Fuente: Consejo Nacional de Evaluación de la Política de Desarrollo Social. "Evolución de la pobreza por ingresos 1990-2010".

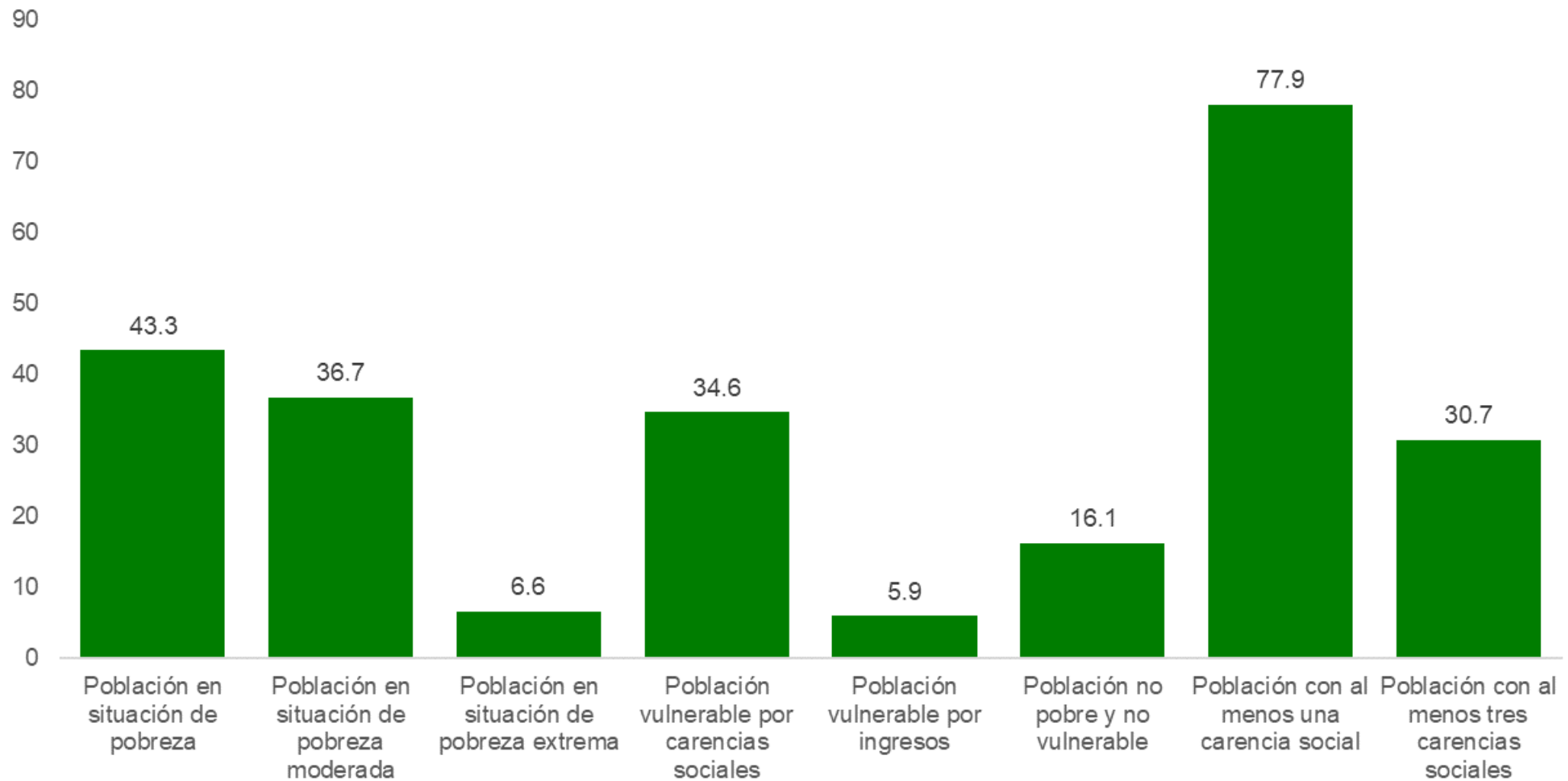


## POBREZA MULTIDIMENSIONAL EN EL MUNICIPIO DE NICOLÁS ROMERO, 2010

Concepto		Porcentaje	Número de personas
<b>Pobreza</b>	Población en situación de pobreza	43.3	176,433
	Población en situación de pobreza moderada	36.7	149,487
	Población en situación de pobreza extrema	6.6	26,945
	Población vulnerable por carencias sociales	34.6	140,926
	Población vulnerable por ingresos	5.9	24,098
	Población no pobre y no vulnerable	16.1	65,693
<b>Privación social</b>	Población con al menos una carencia social	77.9	317,359
	Población con al menos tres carencias sociales	30.7	124,882
<b>Indicadores de carencia social</b>	Rezago educativo	18.6	75,639
	Carencia por acceso a los servicios de salud	36.0	146,549
	Carencia por acceso a la seguridad social	50.9	207,163
	Carencia por calidad y espacios de la vivienda	12.5	50,788
	Carencia por acceso a los servicios básicos en la vivienda	27.7	112,775
	Carencia por acceso a la alimentación	35.1	142,919
<b>Bienestar</b>	Población con un ingreso inferior a la línea de bienestar mínimo	11.2	45,491
	Población con un ingreso inferior a la línea de bienestar	49.3	200,530

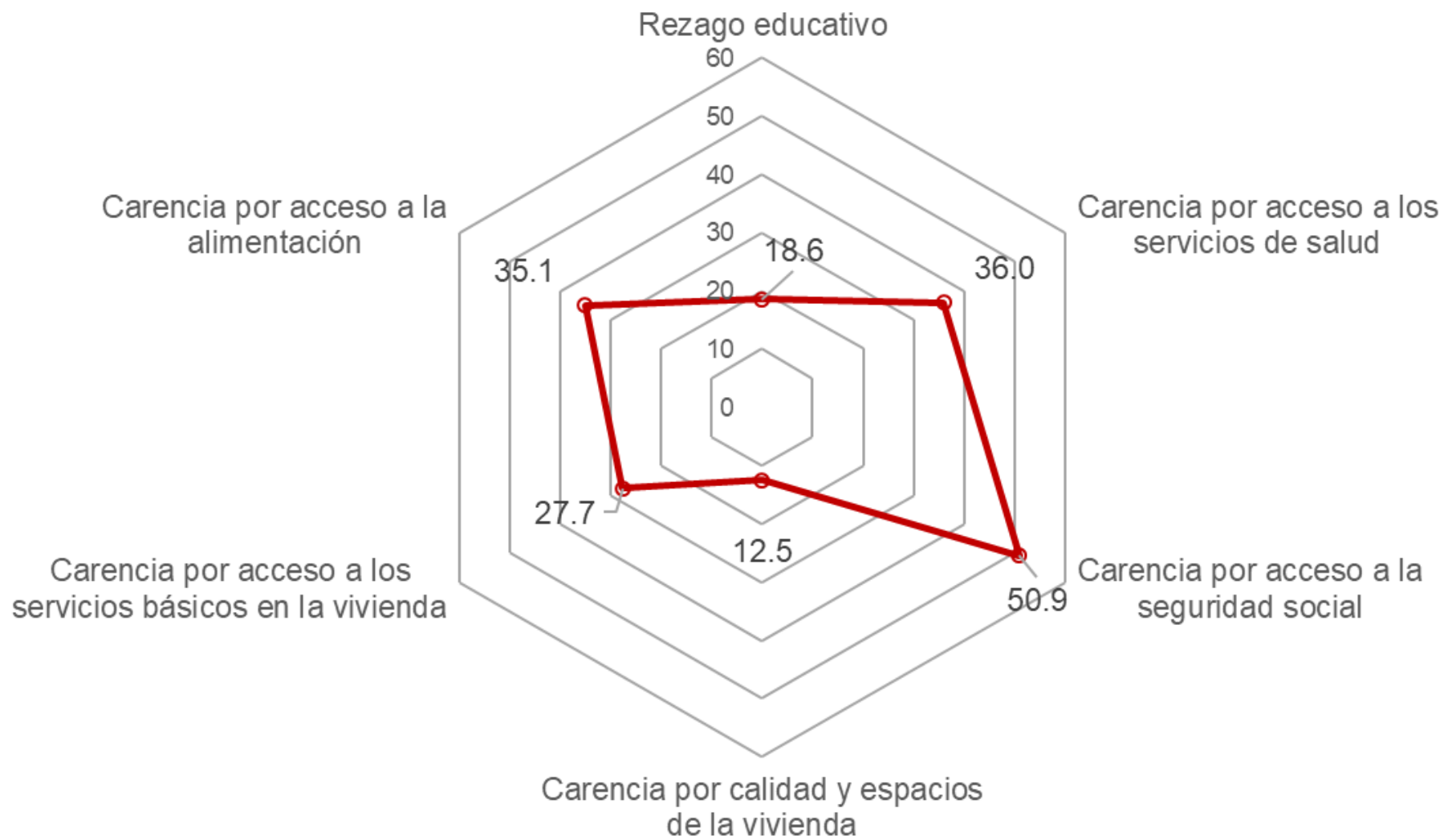
Fuente: estimaciones del CONEVAL con base en el MCS-ENIGH 2010 y la muestra del Censo de Población y Vivienda 2010.

## INDICADORES DE POBREZA MULTIDIMENSIONAL Y PRIVACIÓN SOCIAL EN EL MUNICIPIO DE NICOLÁS ROMERO, 2010



Fuente: estimaciones del CONEVAL con base en el MCS-ENIGH 2010 y la muestra del Censo de Población y Vivienda 2010.

# INDICADORES DE CARENCIA SOCIAL EN EL MUNICIPIO DE NICOLÁS ROMERO, 2010



Fuente: estimaciones del CONEVAL con base en el MCS-ENIGH 2010 y la muestra del Censo de Población y Vivienda 2010.