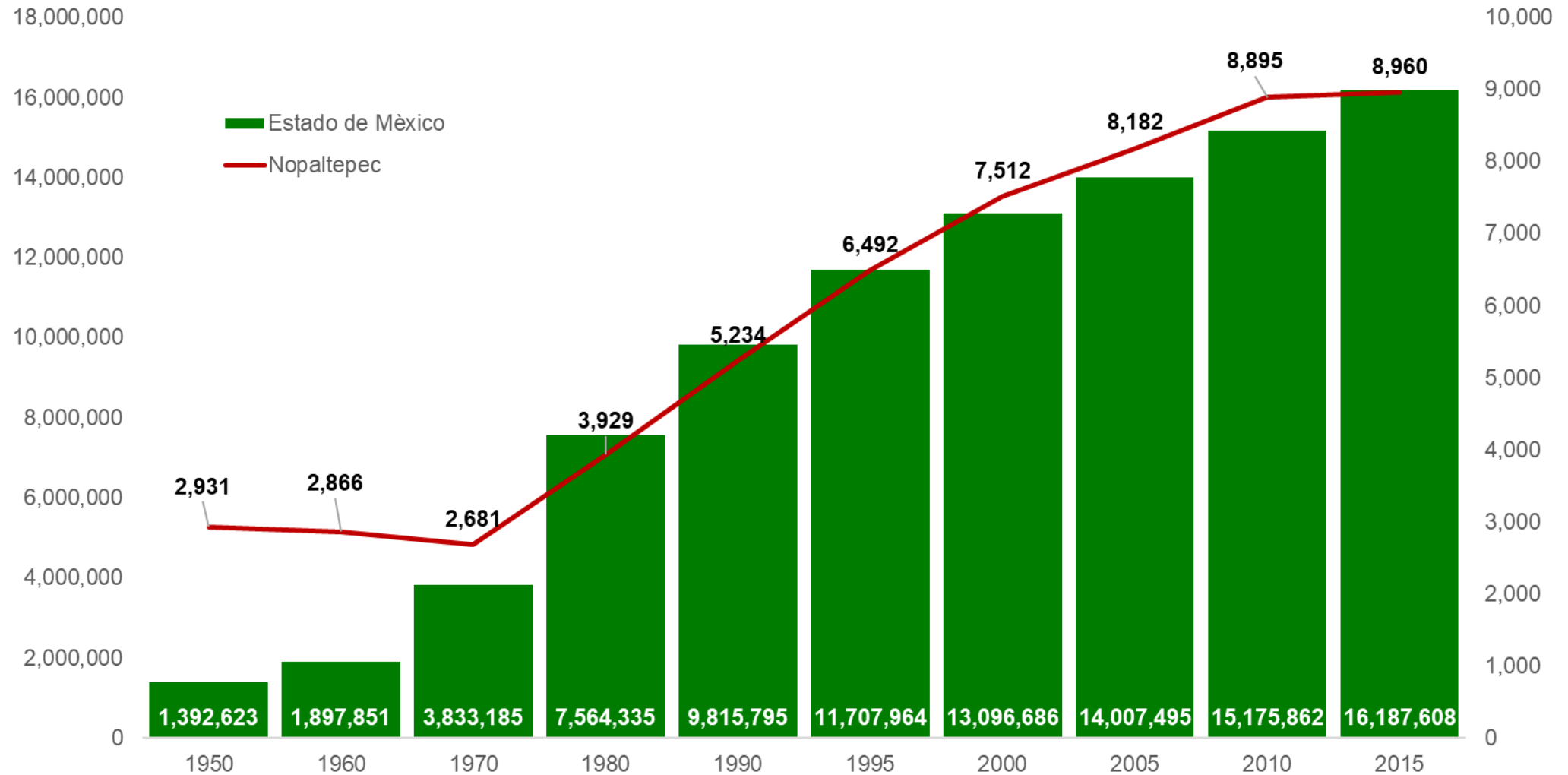


**LA POLÍTICA SOCIAL EN EL MUNICIPIO DE
NOPALTEPEC. EVOLUCIÓN, SITUACIÓN ACTUAL Y
PERSPECTIVA PARA EL PERIODO 2017-2023**

EVOLUCIÓN DE LA POBLACIÓN EN EL MUNICIPIO DE NOPALTEPEC



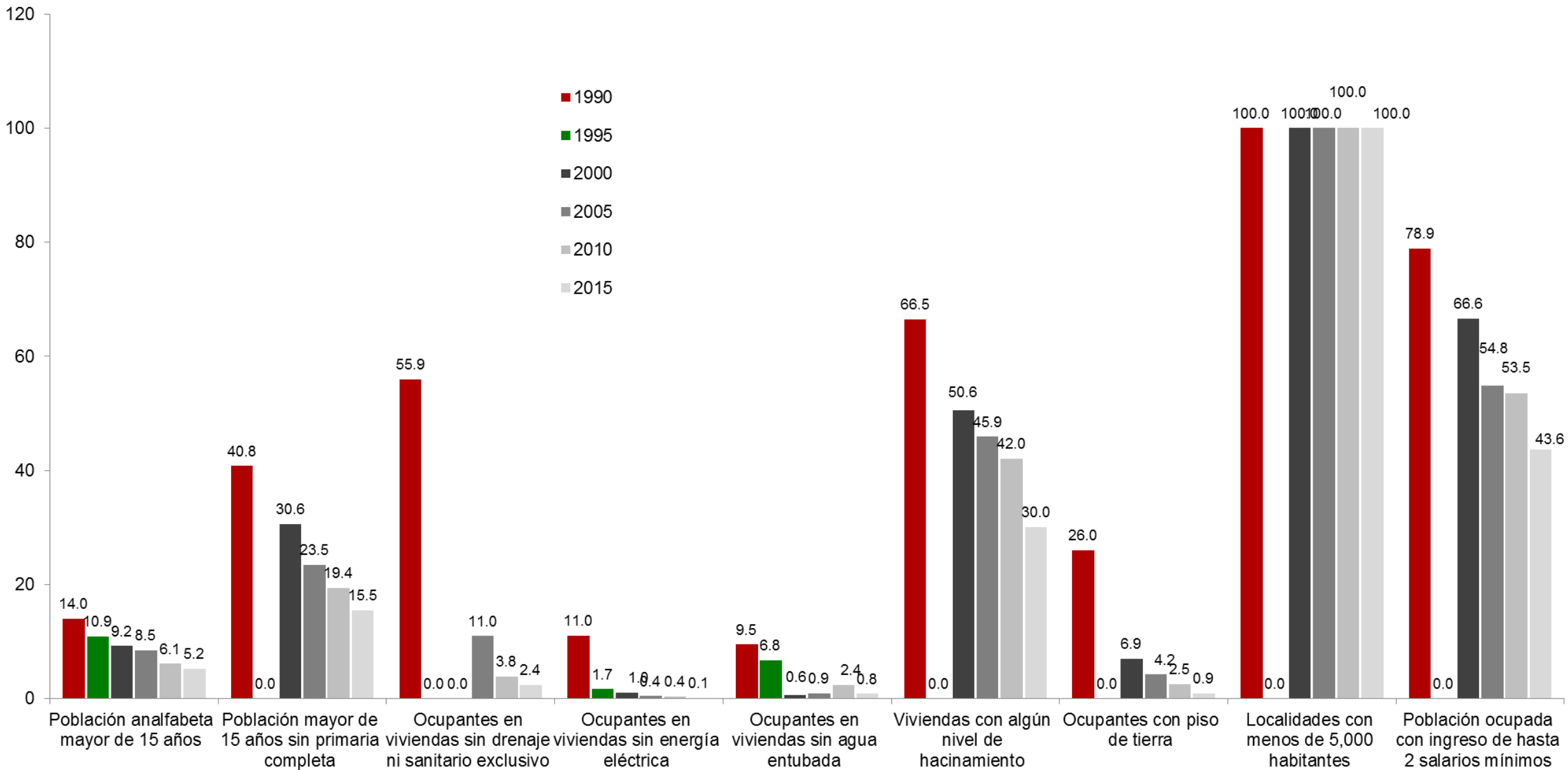
Fuente: elaborado con base en información de los Censos y Conteos de Población y Vivienda del Instituto Nacional de Estadística y Geografía (INEGI).

INDICADORES DE MARGINACIÓN EN EL MUNICIPIO DE NOPALTEPEC

Variables	Año					
	1990	1995	2000	2005	2010	2015
Población en millones	5,234	6,492	7,512	8,182	8,895	8,960
Lugar que ocupa en el contexto nacional	1525	1639	1775	1835	1799	1889
Lugar que ocupa en el contexto estatal	44	0	48	50	0	58
Indicadores de Marginación (%)						
Población analfabeta mayor de 15 años	14.0	10.9	9.2	8.5	6.1	5.2
Población mayor de 15 años sin primaria completa	40.8	0.0	30.6	23.5	19.4	15.5
Ocupantes en viviendas sin drenaje ni sanitario exclusivo	55.9	0.0	0.0	11.0	3.8	2.4
Ocupantes en viviendas sin energía eléctrica	11.0	1.7	1.0	0.4	0.4	0.1
Ocupantes en viviendas sin agua entubada	9.5	6.8	0.6	0.9	2.4	0.8
Viviendas con algún nivel de hacinamiento	66.5	0.0	50.6	45.9	42.0	30.0
Ocupantes con piso de tierra	26.0	0.0	6.9	4.2	2.5	0.9
Localidades con menos de 5,000 habitantes	100.0	0.0	100.0	100.0	100.0	100.0
Población ocupada con ingreso de hasta 2 salarios mínimos	78.9	0.0	66.6	54.8	53.5	43.6
Índice de marginación	-0.4	-0.6	-0.7	-0.7	-0.7	-0.8
Grado de marginación	Medio	Medio	Medio	Bajo	Bajo	Bajo

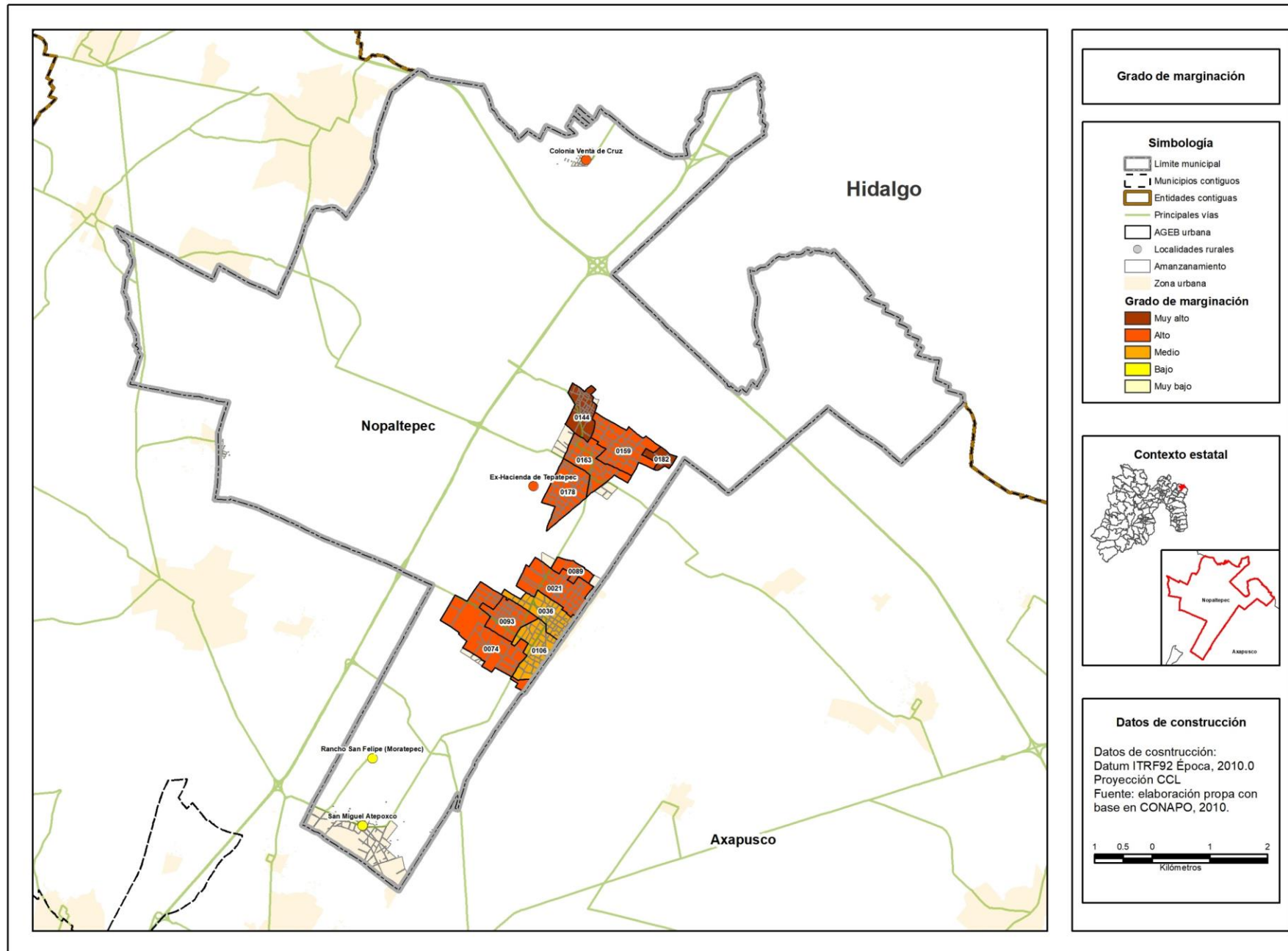
Fuente: elaboración propia con base en información del Consejo Nacional de Población (CONAPO).

INDICADORES DE MARGINACIÓN EN EL MUNICIPIO DE NOPALTEPEC



Fuente: elaboración propia con base en información del Consejo Nacional de Población (CONAPO).

Grado de marginación urbana y rural del municipio de Nopaltepec, 2010

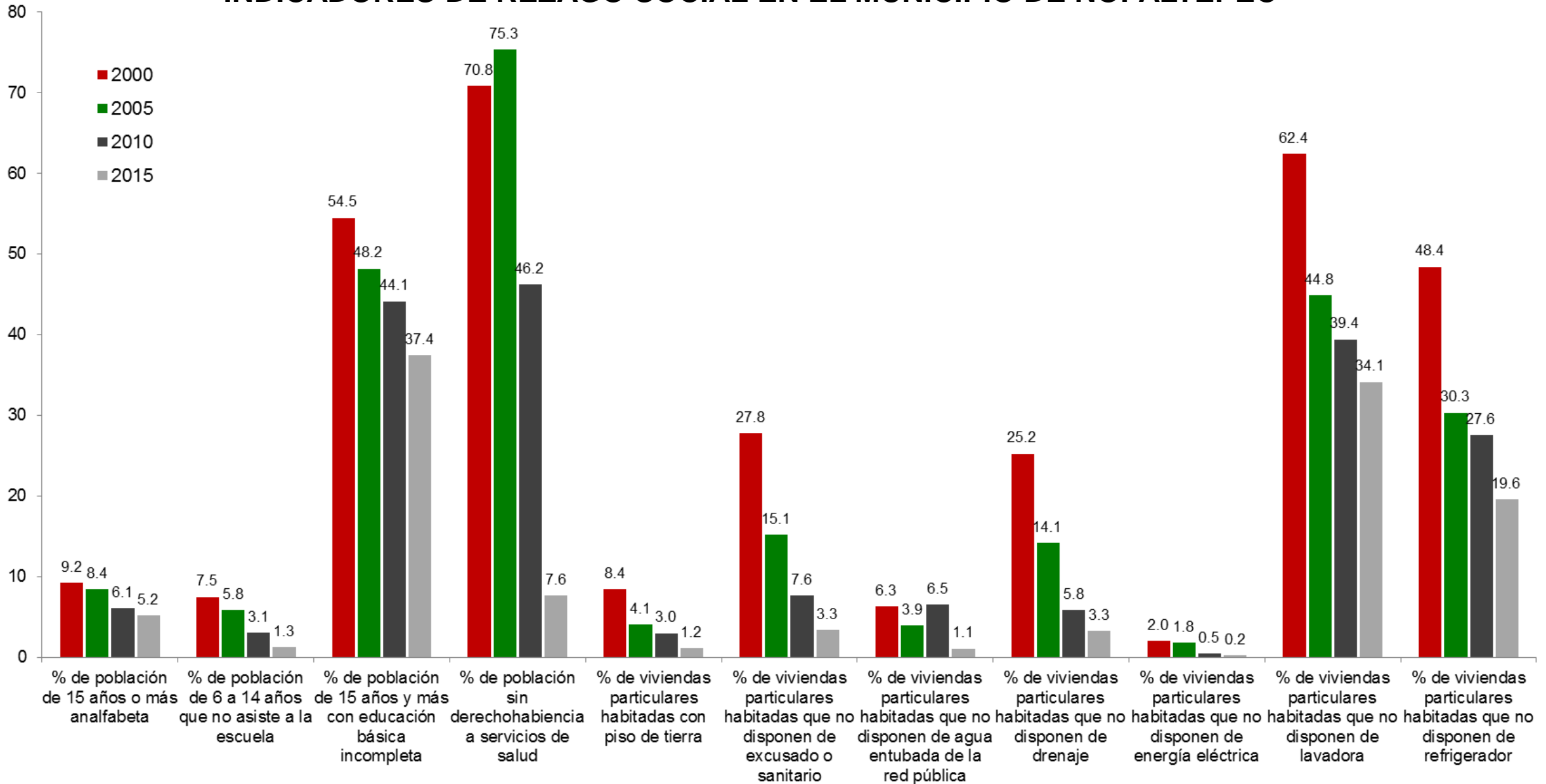


INDICADORES DE REZAGO SOCIAL EN EL MUNICIPIO DE NOPALTEPEC

Concepto	Año			
	2000	2005	2010	2015
Población total	7,512	8,182	8,895	8,960
% de población de 15 años o más analfabeta	9	8	6	5
% de población de 6 a 14 años que no asiste a la escuela	7.48	5.81	3.08	1.27
% de población de 15 años y más con educación básica incompleta	54.46	48.16	44.12	37.43
% de población sin derechohabiencia a servicios de salud	70.79	75.26	46.22	7.62
% de viviendas particulares habitadas con piso de tierra	8.45	4.05	2.98	1.16
% de viviendas particulares habitadas que no disponen de excusado o sanitario	27.78	15.15	7.62	3.34
% de viviendas particulares habitadas que no disponen de agua entubada de la red pública	6.26	3.90	6.53	1.07
% de viviendas particulares habitadas que no disponen de drenaje	25.23	14.13	5.83	3.26
% de viviendas particulares habitadas que no disponen de energía eléctrica	2.01	1.82	0.48	0.21
% de viviendas particulares habitadas que no disponen de lavadora	62.37	44.83	39.40	34.10
% de viviendas particulares habitadas que no disponen de refrigerador	48.39	30.29	27.56	19.57
Índice de rezago social	-0.8151	-0.7958	-0.8634	-0.9288
Grado de rezago social	Muy bajo	Muy bajo	Muy bajo	Bajo
Lugar que ocupa en el contexto nacional	1,861	1,846	1,915	2,011

Fuente: Consejo Nacional de Evaluación de la Política de Desarrollo Social, Índice de Rezago Social, CONEVAL, México.

INDICADORES DE REZAGO SOCIAL EN EL MUNICIPIO DE NOPALTEPEC



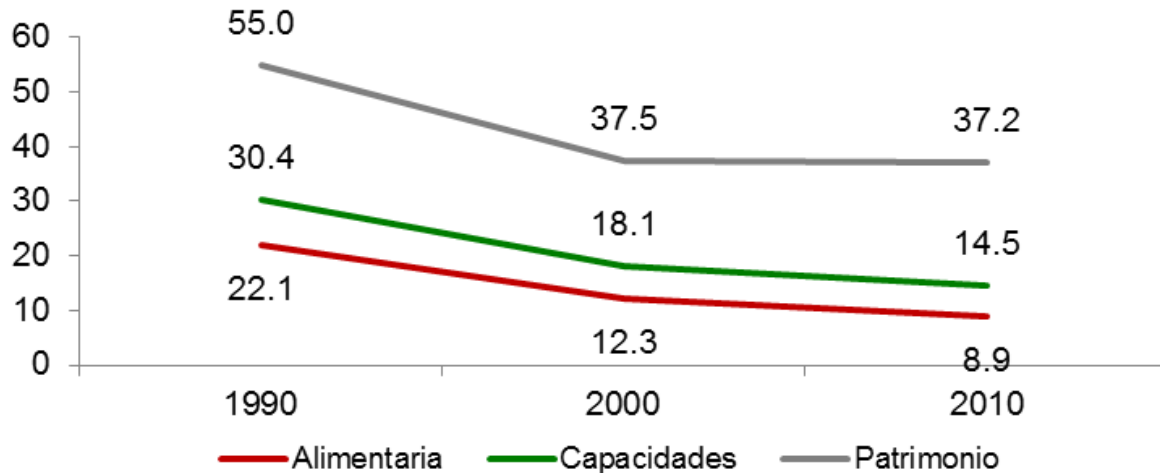
Fuente: Consejo Nacional de Evaluación de la Política de Desarrollo Social, Índice de Rezago Social, CONEVAL, México.

POBREZA POR INGRESOS EN EL MUNICIPIO DE NOPALTEPEC

Concepto	1990	2000	2010
Alimentaria	22.1	12.3	8.9
Capacidades	30.4	18.1	14.5
Patrimonio	55.0	37.5	37.2
Coeficiente de Gini	0.4036	0.4840	0.4140

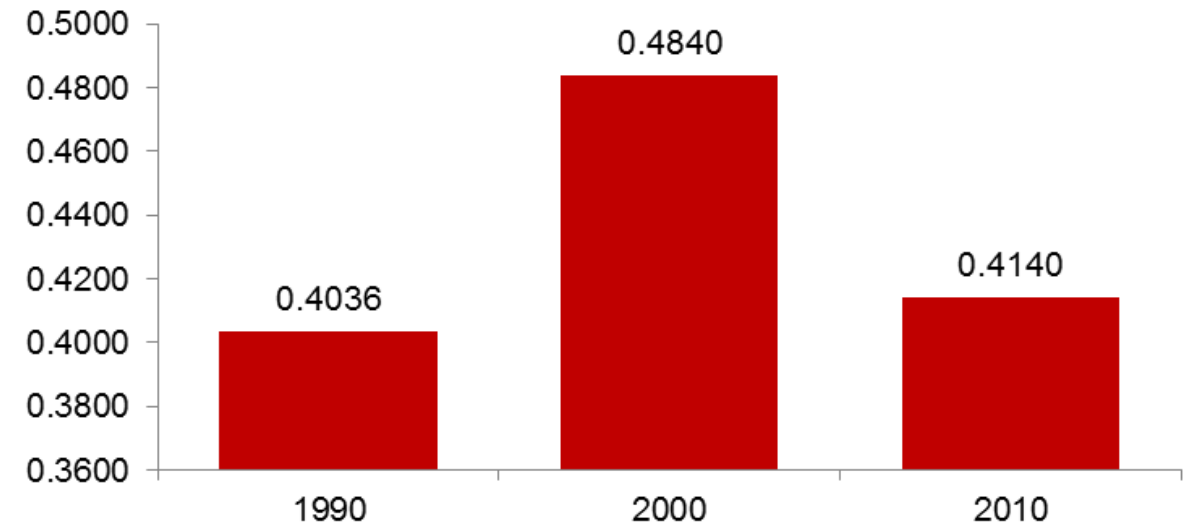
Fuente: Consejo Nacional de Evaluación de la Política de Desarrollo Social. "Evolución de la pobreza por ingresos 1990-2010". C:\Users\lamreyest\Downloads\Evolucion_pobreza_ingresos_1990_2010 (3).zip\ (Fecha de consulta: 4 de septiembre de 2017).

Pobreza por ingresos



Fuente: Consejo Nacional de Evaluación de la Política de Desarrollo Social. "Evolución de la pobreza por ingresos 1990-2010".

Coeficiente de Gini



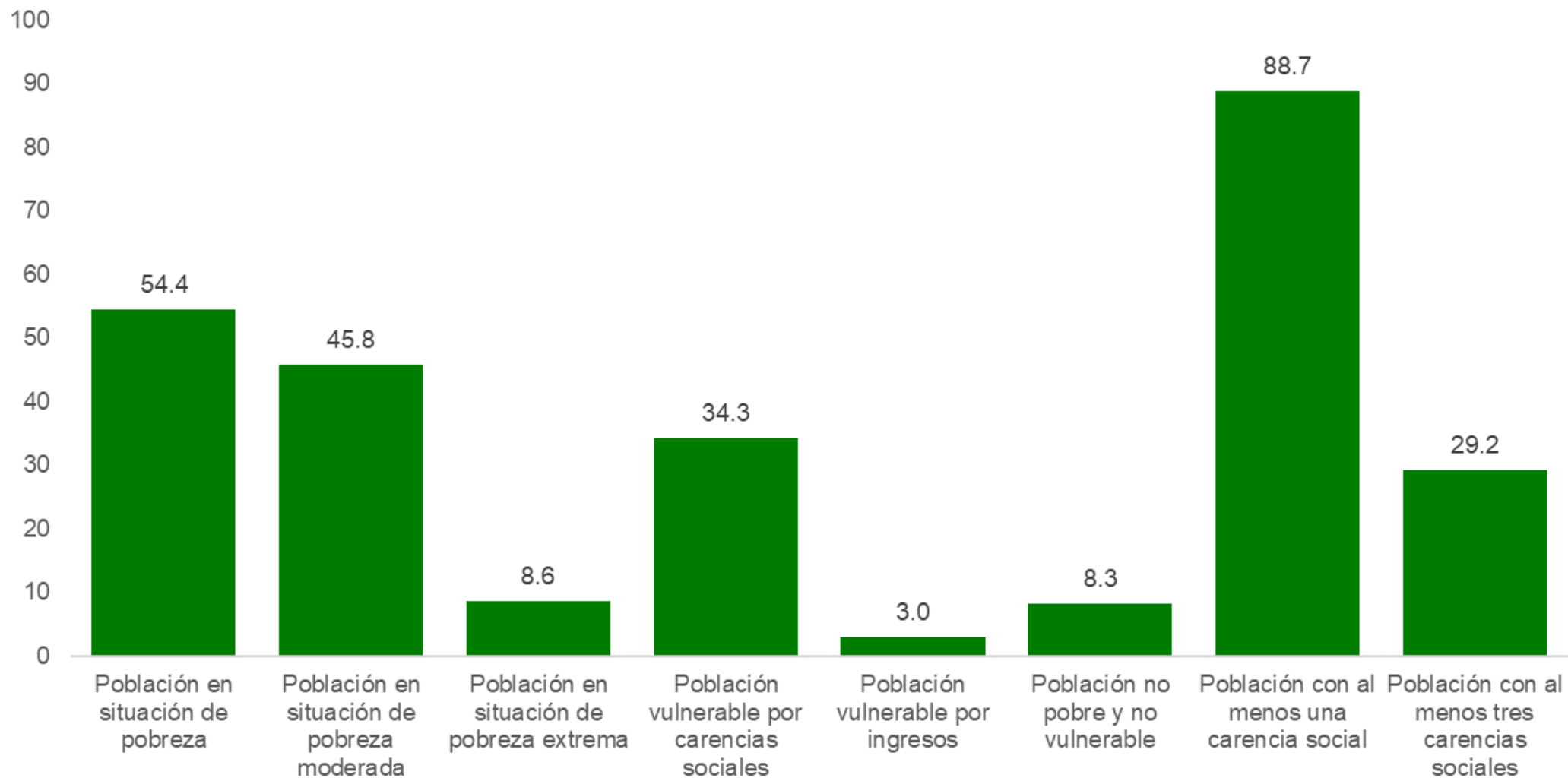
Fuente: Consejo Nacional de Evaluación de la Política de Desarrollo Social. "Evolución de la pobreza por ingresos 1990-2010".

POBREZA MULTIDIMENSIONAL EN EL MUNICIPIO DE NOPALTEPEC, 2010

	Concepto	Porcentaje	Número de personas
Pobreza	Población en situación de pobreza	54.4	4,216
	Población en situación de pobreza moderada	45.8	3,546
	Población en situación de pobreza extrema	8.6	669
	Población vulnerable por carencias sociales	34.3	2,656
	Población vulnerable por ingresos	3.0	233
	Población no pobre y no vulnerable	8.3	639
Privación social	Población con al menos una carencia social	88.7	6,872
	Población con al menos tres carencias sociales	29.2	2,263
Indicadores de carencia social	Rezago educativo	21.4	1,660
	Carencia por acceso a los servicios de salud	42.6	3,303
	Carencia por acceso a la seguridad social	78.6	6,087
	Carencia por calidad y espacios de la vivienda	7.7	600
	Carencia por acceso a los servicios básicos en la vivienda	13.2	1,024
	Carencia por acceso a la alimentación	33.1	2,562
Bienestar	Población con un ingreso inferior a la línea de bienestar mínimo	16.2	1,257
	Población con un ingreso inferior a la línea de bienestar	57.4	4,448

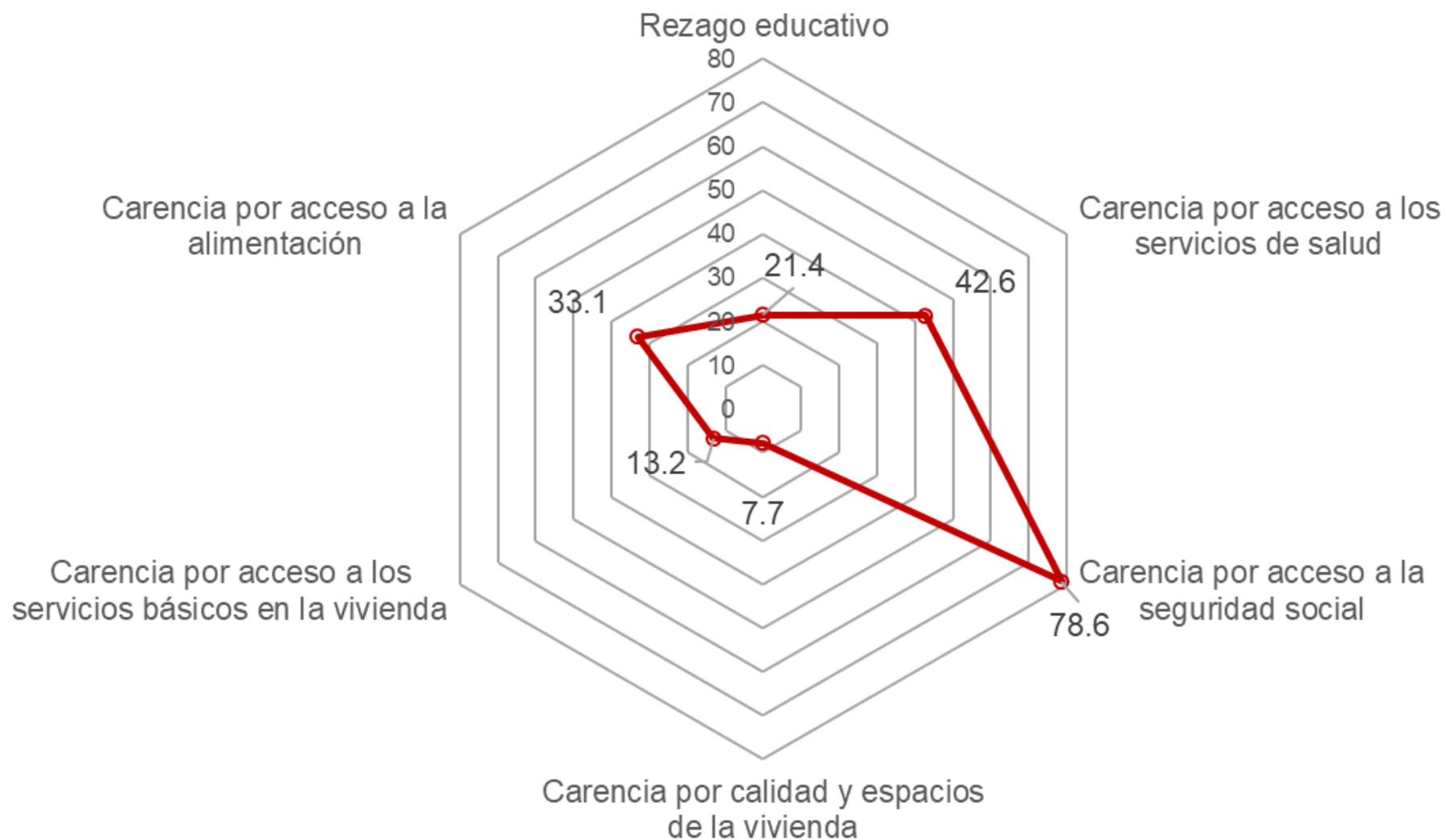
Fuente: estimaciones del CONEVAL con base en el MCS-ENIGH 2010 y la muestra del Censo de Población y Vivienda 2010.

INDICADORES DE POBREZA MULTIDIMENSIONAL Y PRIVACIÓN SOCIAL EN EL MUNICIPIO DE NOPALTEPEC, 2010



Fuente: estimaciones del CONEVAL con base en el MCS-ENIGH 2010 y la muestra del Censo de Población y Vivienda 2010.

INDICADORES DE CARENCIA SOCIAL EN EL MUNICIPIO DE NOPALTEPEC, 2010



Fuente: estimaciones del CONEVAL con base en el MCS-ENIGH 2010 y la muestra del Censo de Población y Vivienda 2010.