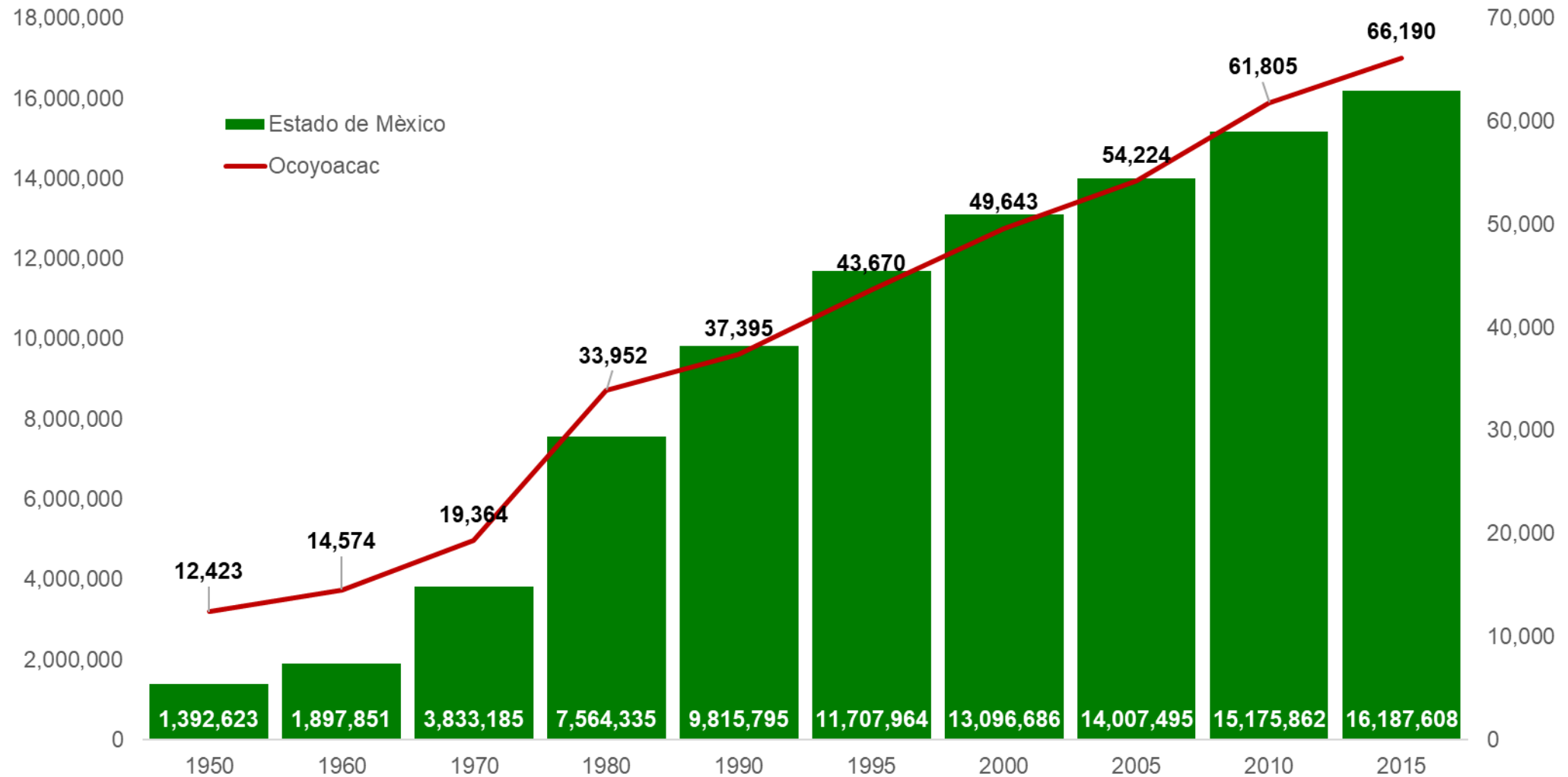


**LA POLÍTICA SOCIAL EN EL MUNICIPIO DE
OCOYOACAC. EVOLUCIÓN, SITUACIÓN ACTUAL Y
PERSPECTIVA PARA EL PERIODO 2017-2023**

EVOLUCIÓN DE LA POBLACIÓN EN EL MUNICIPIO DE OCOYOACAC



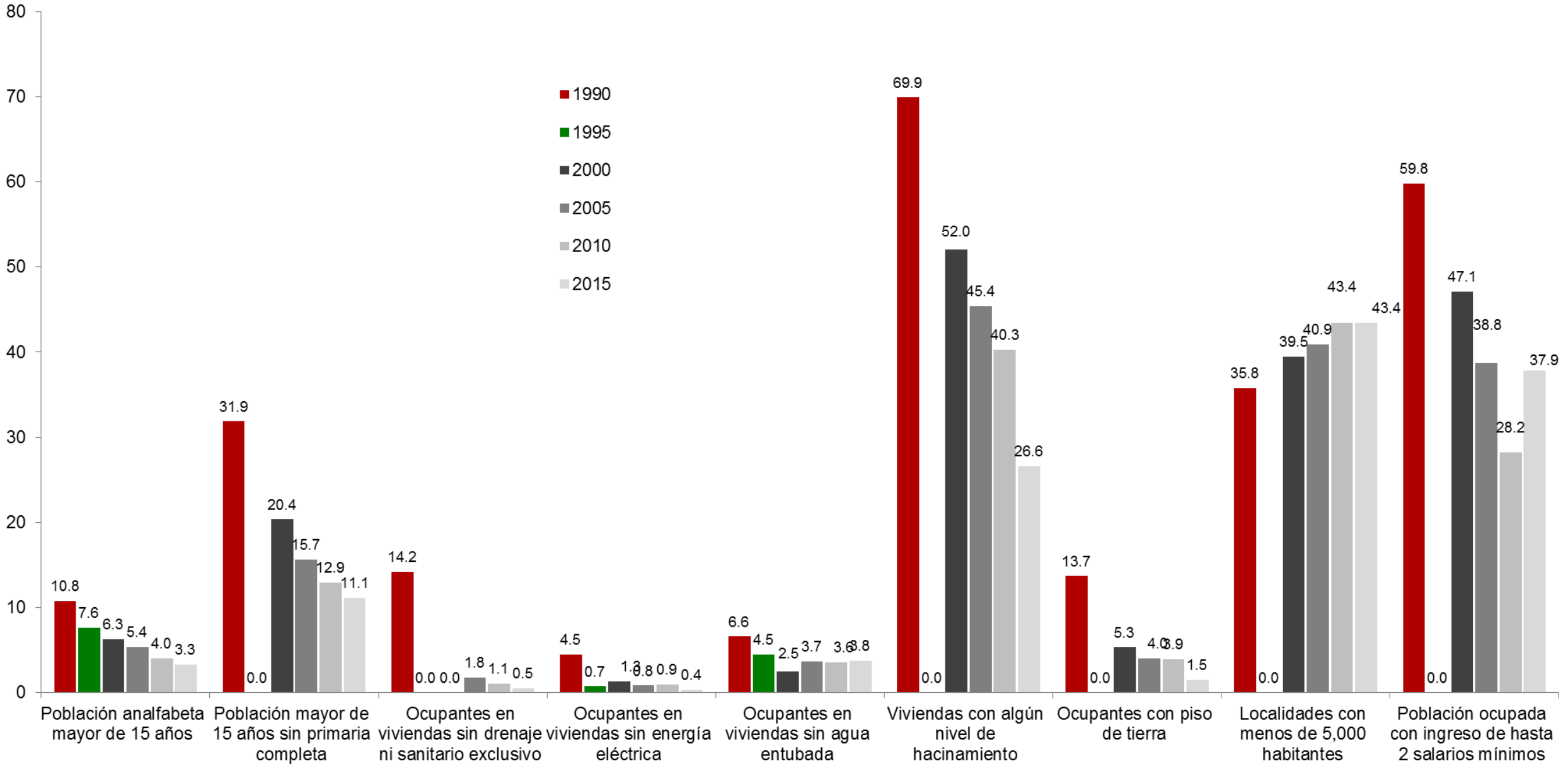
Fuente: elaborado con base en información de los Censos y Conteos de Población y Vivienda del Instituto Nacional de Estadística y Geografía (INEGI).

INDICADORES DE MARGINACIÓN EN EL MUNICIPIO DE OCOYOACAC

Variables	Año					
	1990	1995	2000	2005	2010	2015
Población en millones	37,395	43,670	49,643	54,224	61,805	66,190
Lugar que ocupa en el contexto nacional	2126	2103	2233	2247	2246	2213
Lugar que ocupa en el contexto estatal	88	0	91	93	0	90
Indicadores de Marginación (%)						
Población analfabeta mayor de 15 años	10.8	7.6	6.3	5.4	4.0	3.3
Población mayor de 15 años sin primaria completa	31.9	0.0	20.4	15.7	12.9	11.1
Ocupantes en viviendas sin drenaje ni sanitario exclusivo	14.2	0.0	0.0	1.8	1.1	0.5
Ocupantes en viviendas sin energía eléctrica	4.5	0.7	1.3	0.8	0.9	0.4
Ocupantes en viviendas sin agua entubada	6.6	4.5	2.5	3.7	3.6	3.8
Viviendas con algún nivel de hacinamiento	69.9	0.0	52.0	45.4	40.3	26.6
Ocupantes con piso de tierra	13.7	0.0	5.3	4.0	3.9	1.5
Localidades con menos de 5,000 habitantes	35.8	0.0	39.5	40.9	43.4	43.4
Población ocupada con ingreso de hasta 2 salarios mínimos	59.8	0.0	47.1	38.8	28.2	37.9
Índice de marginación	-1.2	-1.2	-1.3	-1.3	-1.3	-1.2
Grado de marginación	Bajo	Bajo	Muy bajo	Muy bajo	Muy bajo	Muy bajo

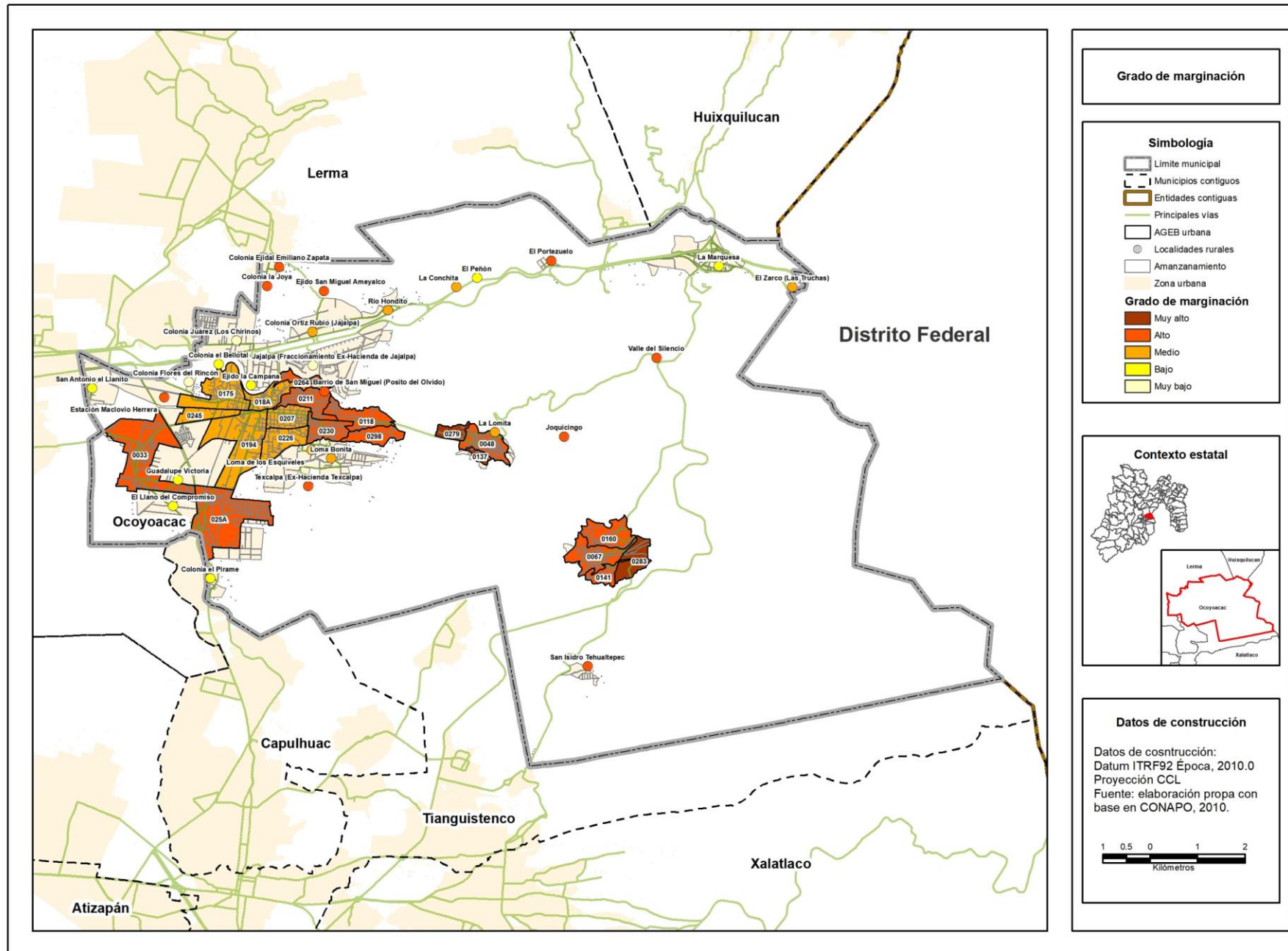
Fuente: elaboración propia con base en información del Consejo Nacional de Población (CONAPO).

INDICADORES DE MARGINACIÓN EN EL MUNICIPIO DE OCOYOACAC



Fuente: elaboración propia con base en información del Consejo Nacional de Población (CONAPO).

Grado de marginación urbana y rural del municipio de Ocoyoacac, 2010

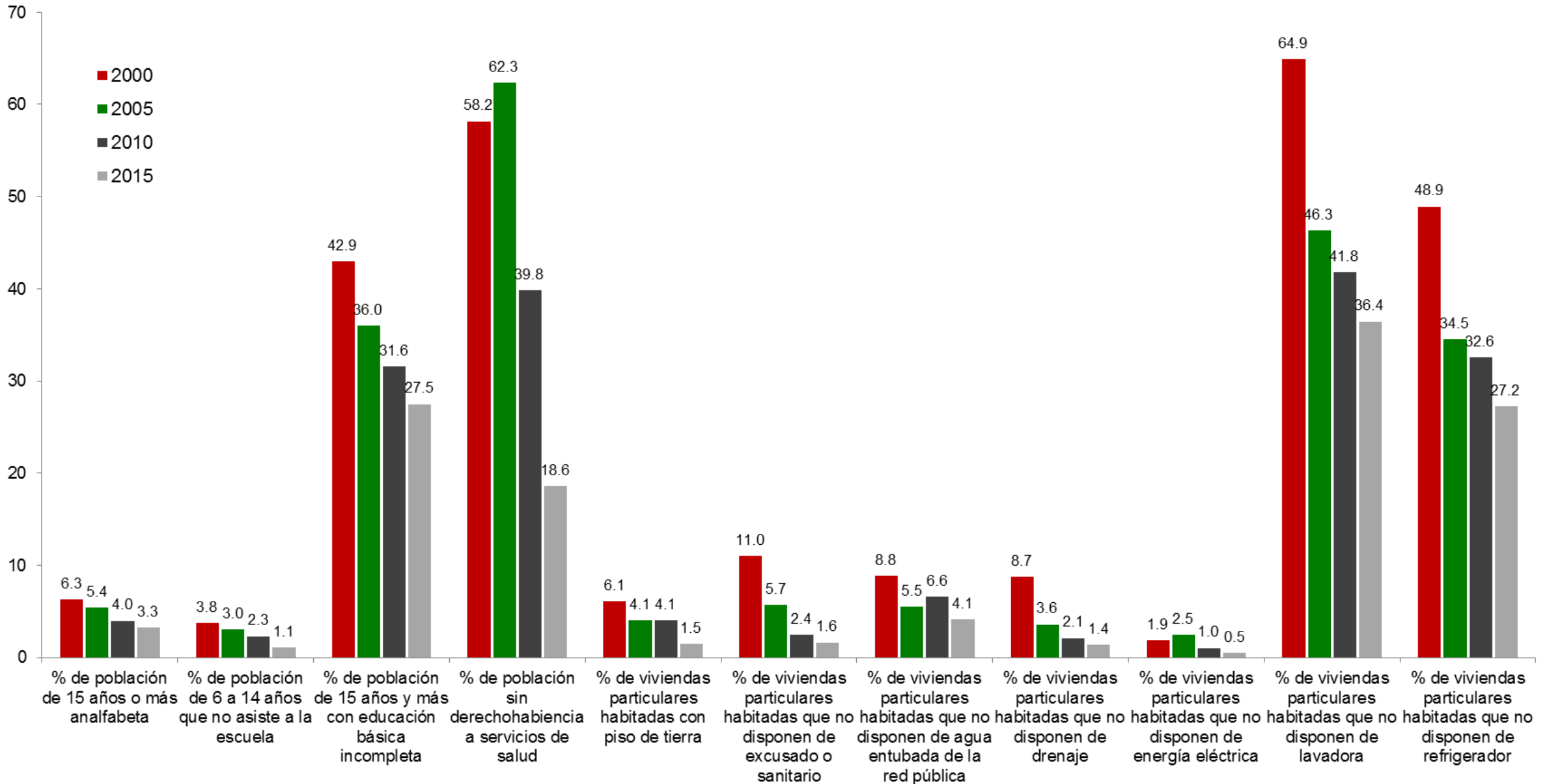


INDICADORES DE REZAGO SOCIAL EN EL MUNICIPIO DE OCOYOACAC

Concepto	Año			
	2000	2005	2010	2015
Población total	49,643	54,224	61,805	66,190
% de población de 15 años o más analfabeta	6	5	4	3
% de población de 6 a 14 años que no asiste a la escuela	3.76	3.02	2.32	1.06
% de población de 15 años y más con educación básica incompleta	42.94	36.00	31.58	27.48
% de población sin derechohabiencia a servicios de salud	58.17	62.33	39.82	18.58
% de viviendas particulares habitadas con piso de tierra	6.07	4.05	4.07	1.47
% de viviendas particulares habitadas que no disponen de excusado o sanitario	11.02	5.71	2.45	1.62
% de viviendas particulares habitadas que no disponen de agua entubada de la red pública	8.82	5.52	6.59	4.13
% de viviendas particulares habitadas que no disponen de drenaje	8.73	3.59	2.12	1.39
% de viviendas particulares habitadas que no disponen de energía eléctrica	1.89	2.45	1.05	0.47
% de viviendas particulares habitadas que no disponen de lavadora	64.92	46.32	41.81	36.45
% de viviendas particulares habitadas que no disponen de refrigerador	48.93	34.49	32.56	27.23
Índice de rezago social	-1.2297	-1.0731	-1.0609	-1.0140
Grado de rezago social	Muy bajo	Muy bajo	Muy bajo	Muy bajo
Lugar que ocupa en el contexto nacional	2,136	2,096	2,111	2,112

Fuente: Consejo Nacional de Evaluación de la Política de Desarrollo Social, Índice de Rezago Social, CONEVAL, México.

INDICADORES DE REZAGO SOCIAL EN EL MUNICIPIO DE OCOYOACAC

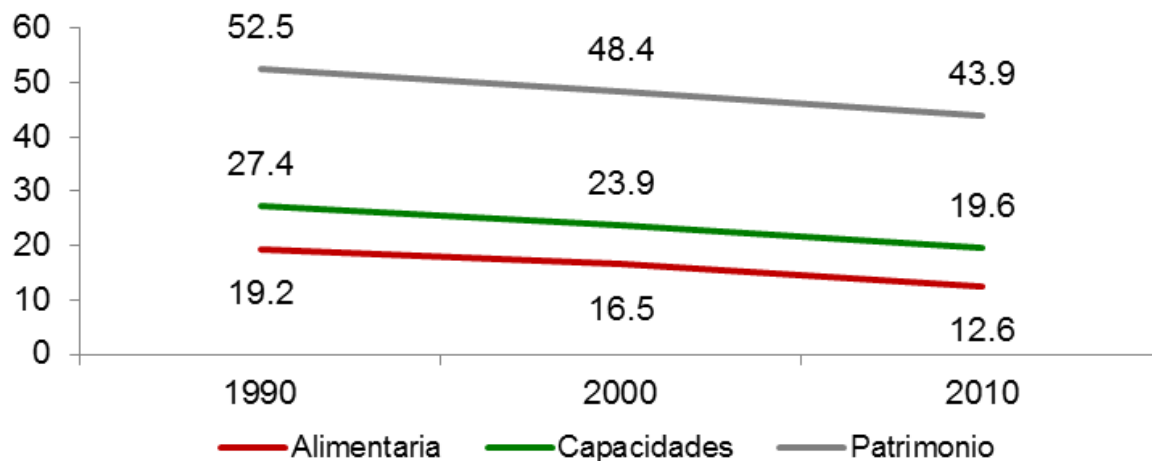


POBREZA POR INGRESOS EN EL MUNICIPIO DE OCOYOACAC

Concepto	1990	2000	2010
Alimentaria	19.2	16.5	12.6
Capacidades	27.4	23.9	19.6
Patrimonio	52.5	48.4	43.9
Coeficiente de Gini	0.4368	0.4135	0.4415

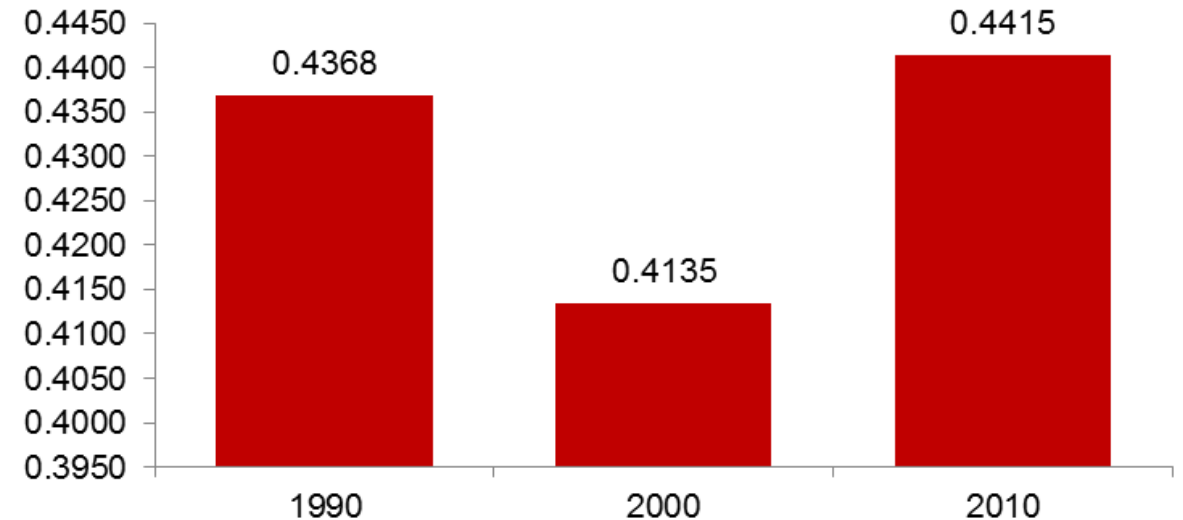
Fuente: Consejo Nacional de Evaluación de la Política de Desarrollo Social. "Evolución de la pobreza por ingresos 1990-2010".
 C:\Users\amreyest\Downloads\Evolucion_pobreza_ingresos_1990_2010 (3).zip\ (Fecha de consulta: 4 de septiembre de 2017).

Pobreza por ingresos



Fuente: Consejo Nacional de Evaluación de la Política de Desarrollo Social. "Evolución de la pobreza por ingresos 1990-2010".

Coeficiente de Gini



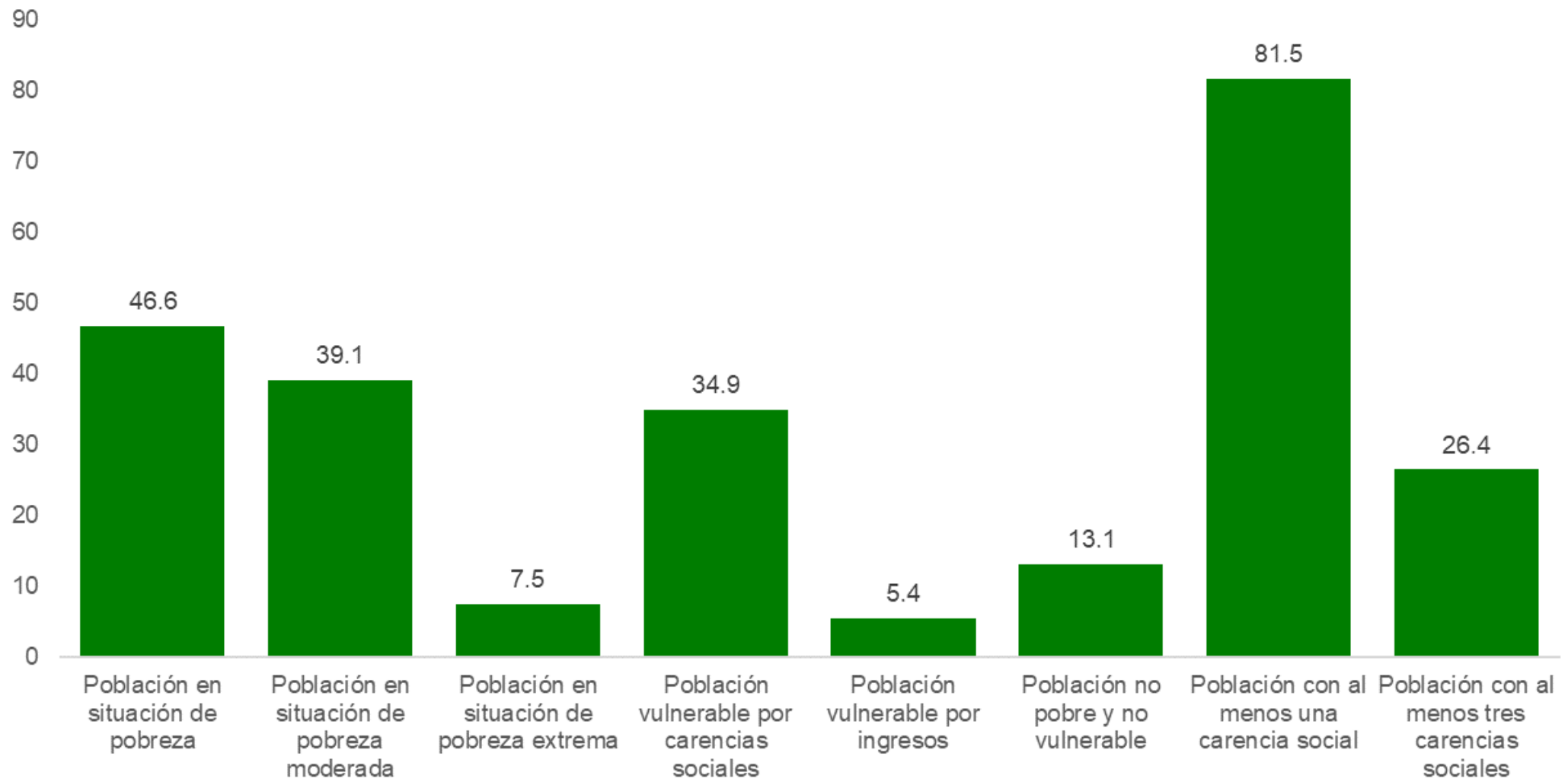
Fuente: Consejo Nacional de Evaluación de la Política de Desarrollo Social. "Evolución de la pobreza por ingresos 1990-2010".

POBREZA MULTIDIMENSIONAL EN EL MUNICIPIO DE OCOYOACAC, 2010

	Concepto	Porcentaje	Número de personas
Pobreza	Población en situación de pobreza	46.6	33,722
	Población en situación de pobreza moderada	39.1	28,305
	Población en situación de pobreza extrema	7.5	5,416
	Población vulnerable por carencias sociales	34.9	25,263
	Población vulnerable por ingresos	5.4	3,905
	Población no pobre y no vulnerable	13.1	9,457
Privación social	Población con al menos una carencia social	81.5	58,985
	Población con al menos tres carencias sociales	26.4	19,133
Indicadores de carencia social	Rezago educativo	17.2	12,471
	Carencia por acceso a los servicios de salud	36.9	26,732
	Carencia por acceso a la seguridad social	61.1	44,193
	Carencia por calidad y espacios de la vivienda	9.4	6,797
	Carencia por acceso a los servicios básicos en la vivienda	13.7	9,929
	Carencia por acceso a la alimentación	36.1	26,150
Bienestar	Población con un ingreso inferior a la línea de bienestar mínimo	14.3	10,354
	Población con un ingreso inferior a la línea de bienestar	52.0	37,626

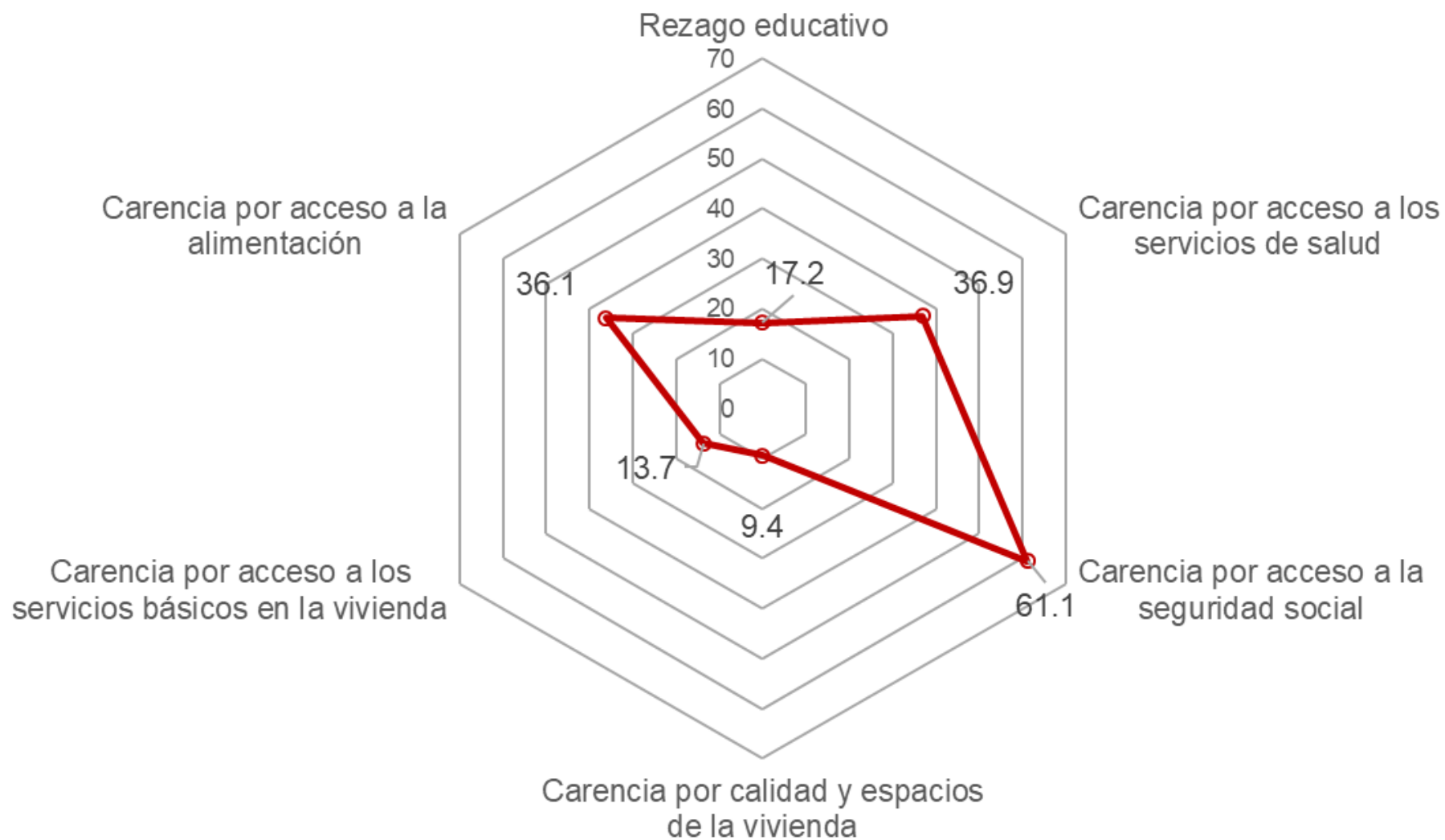
Fuente: estimaciones del CONEVAL con base en el MCS-ENIGH 2010 y la muestra del Censo de Población y Vivienda 2010.

INDICADORES DE POBREZA MULTIDIMENSIONAL Y PRIVACIÓN SOCIAL EN EL MUNICIPIO DE OCOYOACAC, 2010



Fuente: estimaciones del CONEVAL con base en el MCS-ENIGH 2010 y la muestra del Censo de Población y Vivienda 2010.

INDICADORES DE CARENCIA SOCIAL EN EL MUNICIPIO DE OCOYOACAC, 2010



Fuente: estimaciones del CONEVAL con base en el MCS-ENIGH 2010 y la muestra del Censo de Población y Vivienda 2010.