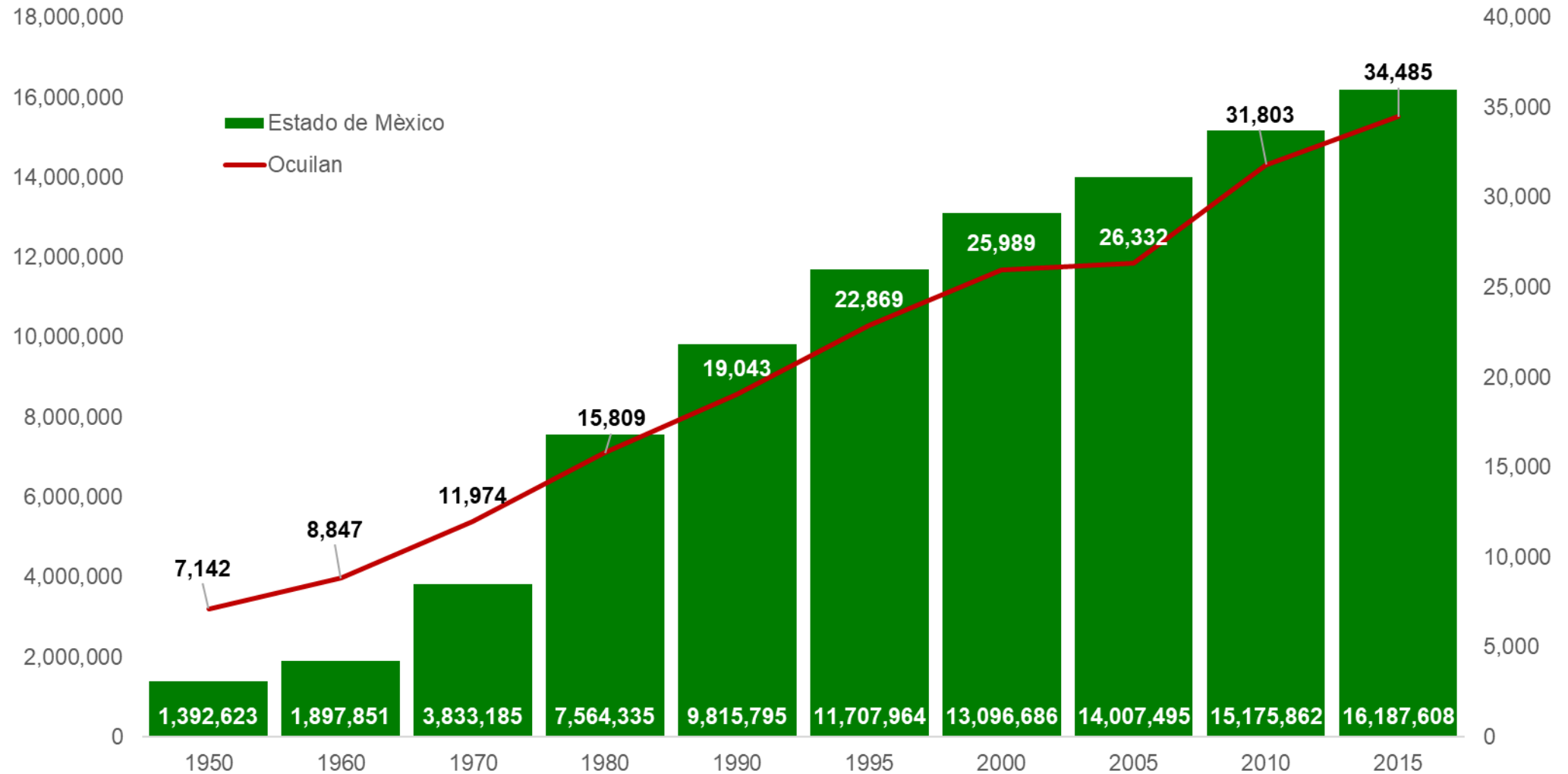


**LA POLÍTICA SOCIAL EN EL MUNICIPIO DE OCUILAN.
EVOLUCIÓN, SITUACIÓN ACTUAL Y PERSPECTIVA
PARA EL PERIODO 2017-2023**

EVOLUCIÓN DE LA POBLACIÓN EN EL MUNICIPIO DE OCUILÁN



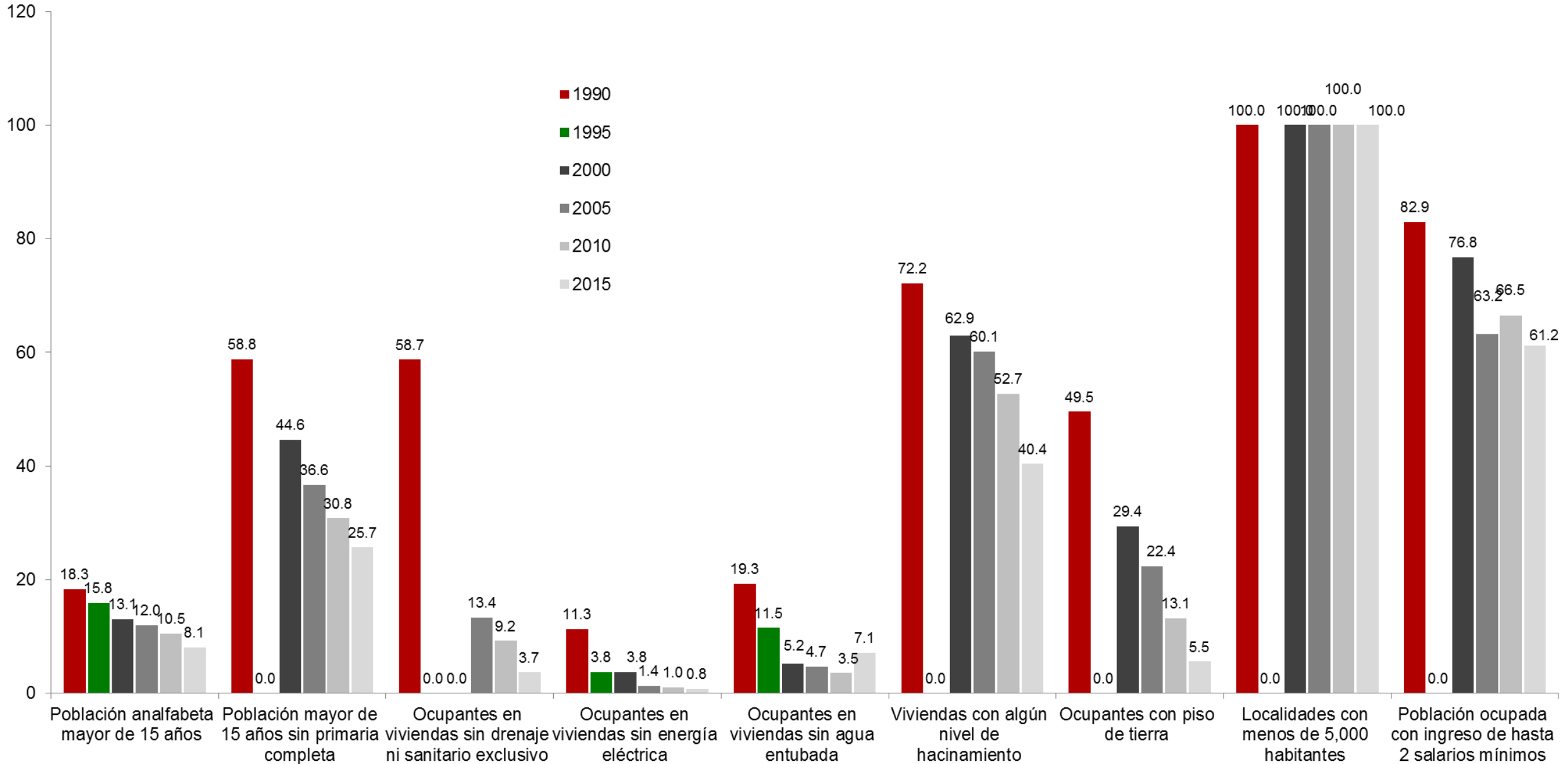
Fuente: elaborado con base en información de los Censos y Conteos de Población y Vivienda del Instituto Nacional de Estadística y Geografía (INEGI).

INDICADORES DE MARGINACIÓN EN EL MUNICIPIO DE OCUILÁN

Variables	Año					
	1990	1995	2000	2005	2010	2015
Población en millones	19,043	22,869	25,989	26,332	31,803	34,485
Lugar que ocupa en el contexto nacional	1062	1184	1187	1258	1174	1204
Lugar que ocupa en el contexto estatal	28	0	28	27	0	22
Indicadores de Marginación (%)						
Población analfabeta mayor de 15 años	18.3	15.8	13.1	12.0	10.5	8.1
Población mayor de 15 años sin primaria completa	58.8	0.0	44.6	36.6	30.8	25.7
Ocupantes en viviendas sin drenaje ni sanitario exclusivo	58.7	0.0	0.0	13.4	9.2	3.7
Ocupantes en viviendas sin energía eléctrica	11.3	3.8	3.8	1.4	1.0	0.8
Ocupantes en viviendas sin agua entubada	19.3	11.5	5.2	4.7	3.5	7.1
Viviendas con algún nivel de hacinamiento	72.2	0.0	62.9	60.1	52.7	40.4
Ocupantes con piso de tierra	49.5	0.0	29.4	22.4	13.1	5.5
Localidades con menos de 5,000 habitantes	100.0	0.0	100.0	100.0	100.0	100.0
Población ocupada con ingreso de hasta 2 salarios mínimos	82.9	0.0	76.8	63.2	66.5	61.2
Índice de marginación	0.2	0.0	0.0	-0.1	0.0	0.0
Grado de marginación	Alto	Medio	Alto	Medio	Medio	Medio

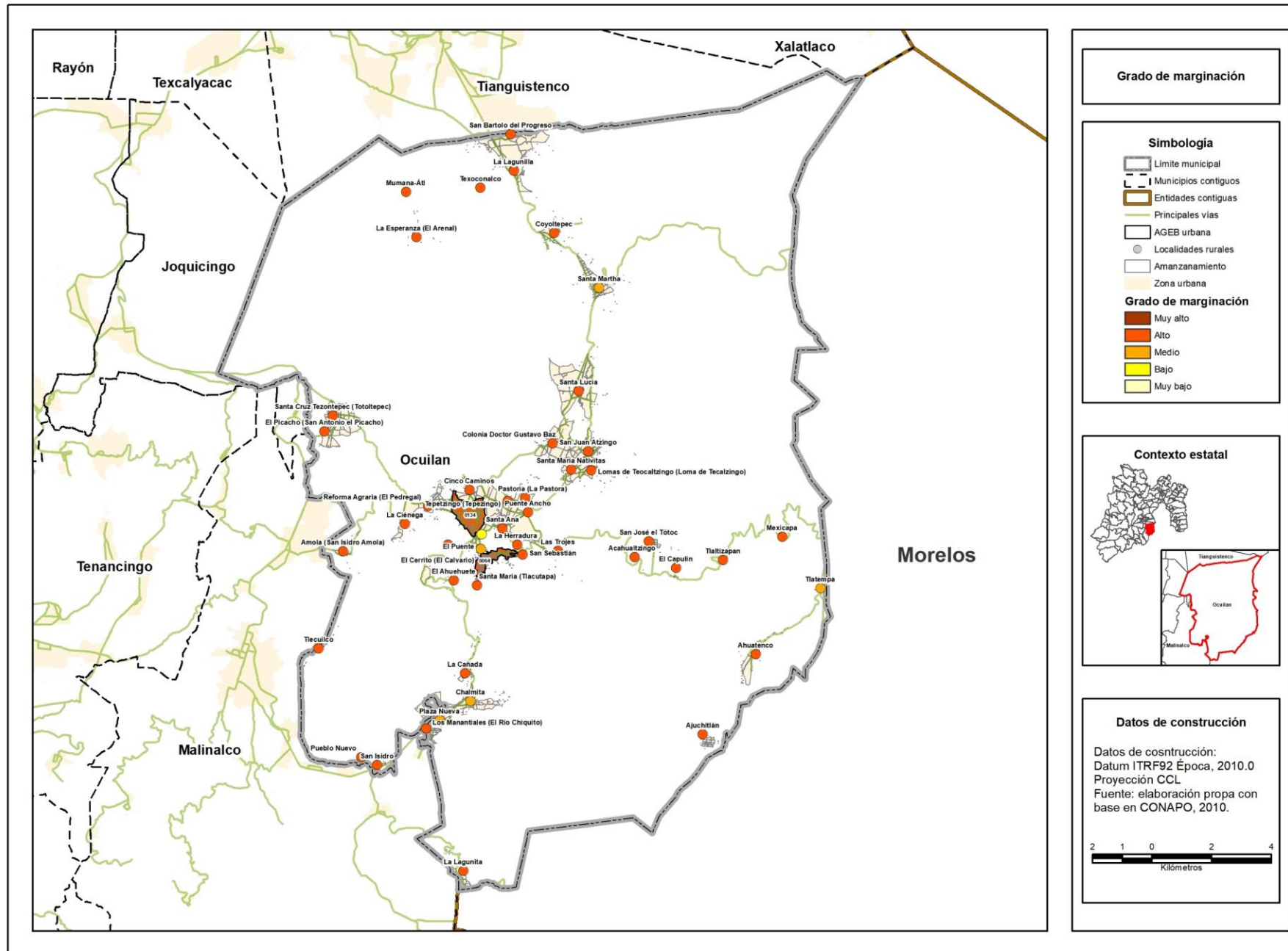
Fuente: elaboración propia con base en información del Consejo Nacional de Población (CONAPO).

INDICADORES DE MARGINACIÓN EN EL MUNICIPIO DE OCUILÁN



Fuente: elaboración propia con base en información del Consejo Nacional de Población (CONAPO).

Grado de marginación urbana y rural del municipio de Ocuilán, 2010

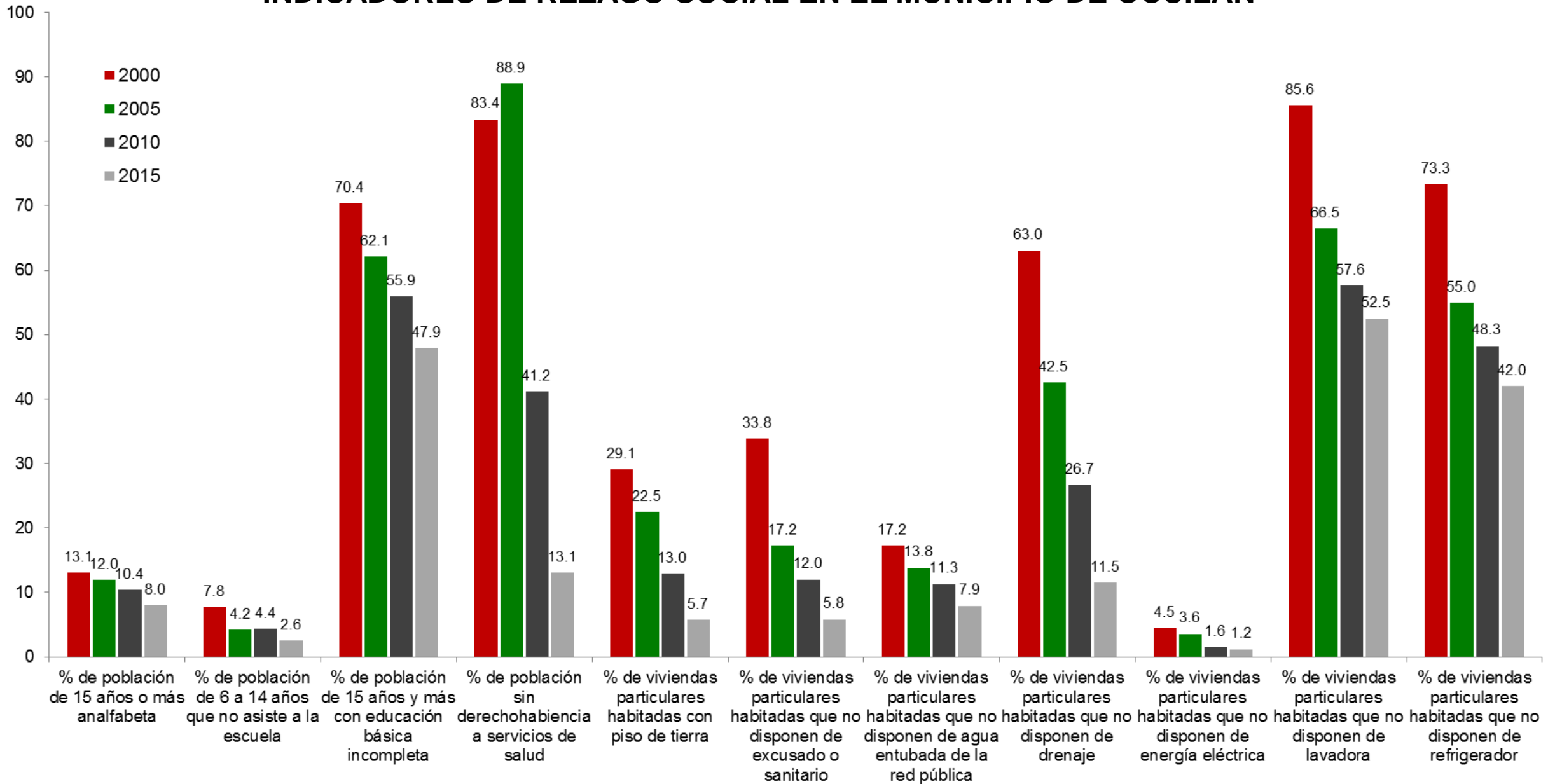


INDICADORES DE REZAGO SOCIAL EN EL MUNICIPIO DE OCUILÁN

Concepto	Año			
	2000	2005	2010	2015
Población total	25,989	26,332	31,803	34,485
% de población de 15 años o más analfabeta	13	12	10	8
% de población de 6 a 14 años que no asiste a la escuela	7.78	4.24	4.35	2.55
% de población de 15 años y más con educación básica incompleta	70.43	62.06	55.87	47.87
% de población sin derechohabiencia a servicios de salud	83.37	88.91	41.19	13.08
% de viviendas particulares habitadas con piso de tierra	29.06	22.46	12.98	5.75
% de viviendas particulares habitadas que no disponen de excusado o sanitario	33.83	17.24	12.01	5.85
% de viviendas particulares habitadas que no disponen de agua entubada de la red pública	17.25	13.84	11.30	7.94
% de viviendas particulares habitadas que no disponen de drenaje	63.01	42.54	26.69	11.49
% de viviendas particulares habitadas que no disponen de energía eléctrica	4.52	3.58	1.56	1.21
% de viviendas particulares habitadas que no disponen de lavadora	85.60	66.50	57.65	52.46
% de viviendas particulares habitadas que no disponen de refrigerador	73.35	54.96	48.25	41.98
Índice de rezago social	0.0917	0.0594	-0.0731	-0.2026
Grado de rezago social	Medio	Medio	Bajo	Medio
Lugar que ocupa en el contexto nacional	1,154	1,095	1,182	1,217

Fuente: Consejo Nacional de Evaluación de la Política de Desarrollo Social, Índice de Rezago Social, CONEVAL, México.

INDICADORES DE REZAGO SOCIAL EN EL MUNICIPIO DE OCUILÁN



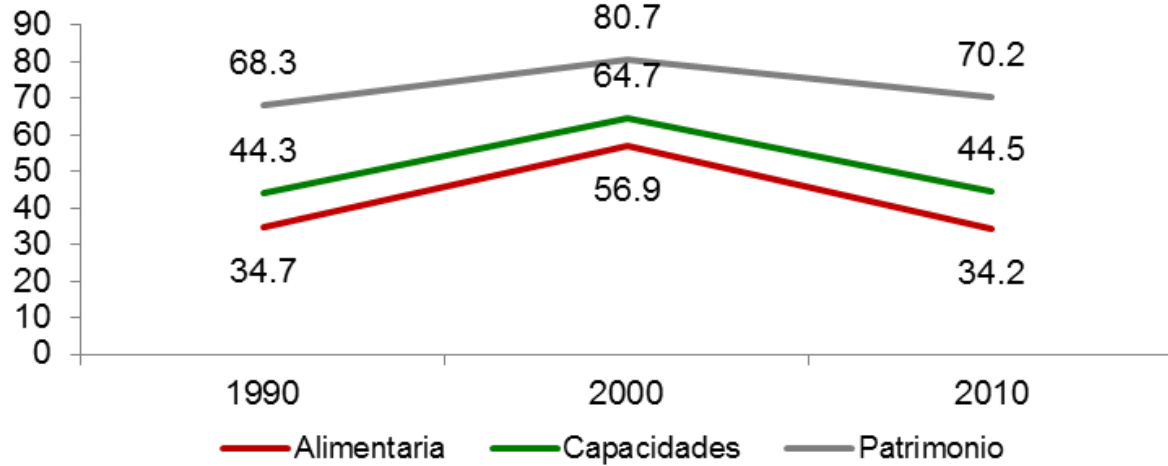
Fuente: Consejo Nacional de Evaluación de la Política de Desarrollo Social, Índice de Rezago Social, CONEVAL, México.

POBREZA POR INGRESOS EN EL MUNICIPIO DE OCUILÁN

Concepto	1990	2000	2010
Alimentaria	34.7	56.9	34.2
Capacidades	44.3	64.7	44.5
Patrimonio	68.3	80.7	70.2
Coeficiente de Gini	0.3724	0.4534	0.4045

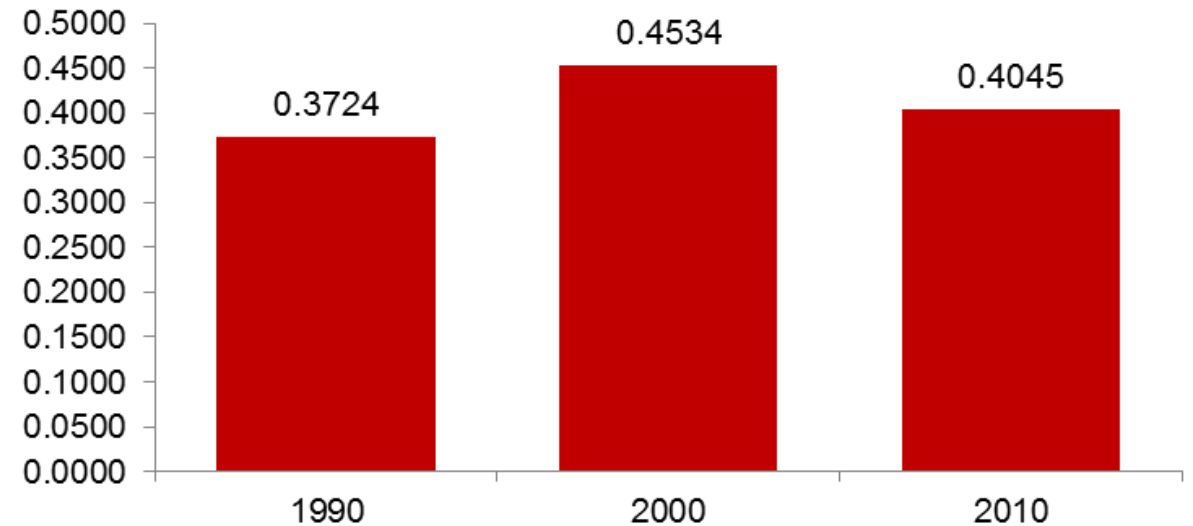
Fuente: Consejo Nacional de Evaluación de la Política de Desarrollo Social. "Evolución de la pobreza por ingresos 1990-2010".
 C:\Users\lamreyest\Downloads\Evolucion_pobreza_ingresos_1990_2010 (3).zip (Fecha de consulta: 4 de septiembre de 2017).

Pobreza por ingresos



Fuente: Consejo Nacional de Evaluación de la Política de Desarrollo Social. "Evolución de la pobreza por ingresos 1990-2010".

Coeficiente de Gini



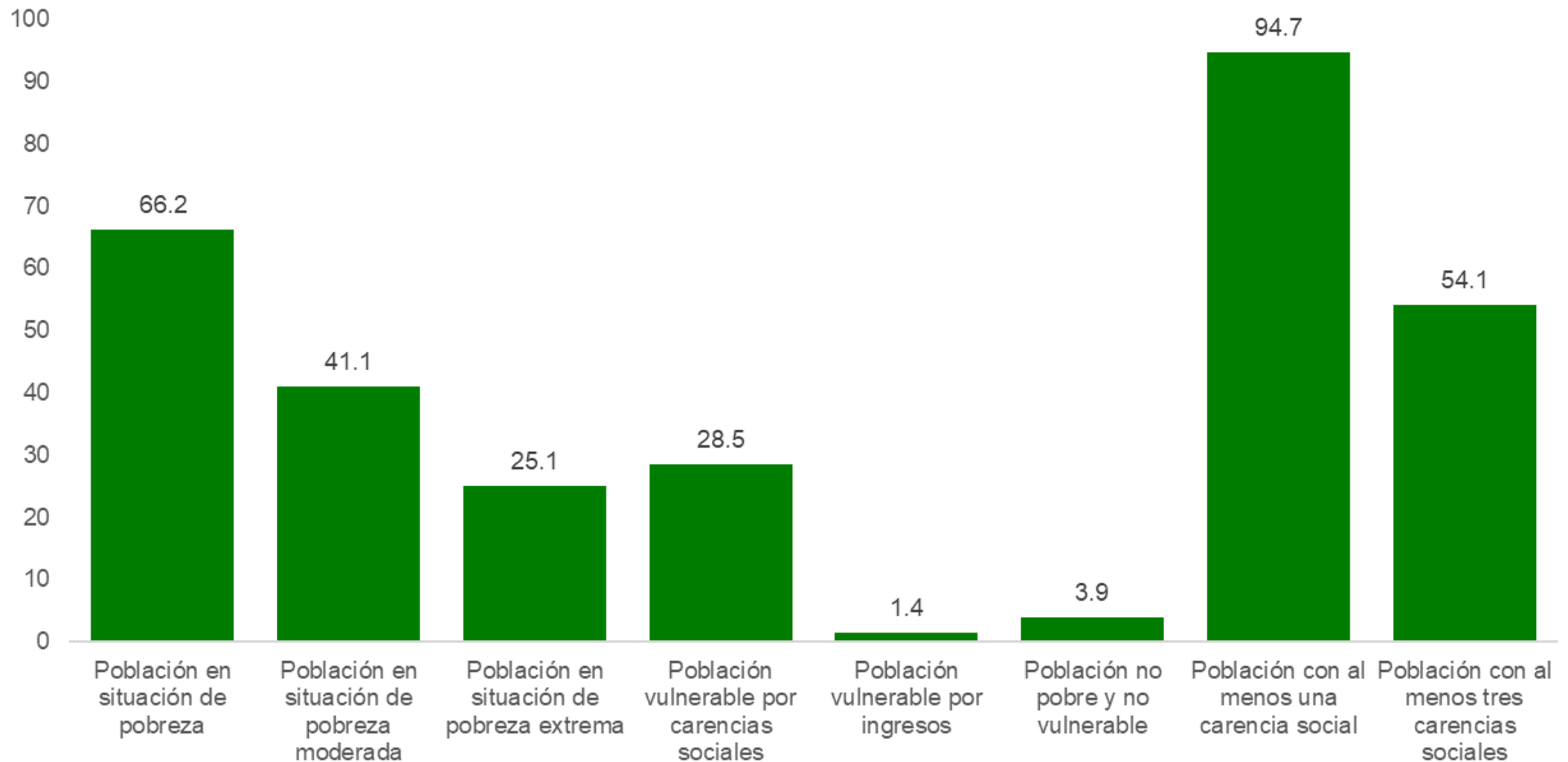
Fuente: Consejo Nacional de Evaluación de la Política de Desarrollo Social. "Evolución de la pobreza por ingresos 1990-2010".

POBREZA MULTIDIMENSIONAL EN EL MUNICIPIO DE OCUILÁN, 2010

	Concepto	Porcentaje	Número de personas
Pobreza	Población en situación de pobreza	66.2	17,384
	Población en situación de pobreza moderada	41.1	10,802
	Población en situación de pobreza extrema	25.1	6,583
	Población vulnerable por carencias sociales	28.5	7,492
	Población vulnerable por ingresos	1.4	379
	Población no pobre y no vulnerable	3.9	1,015
Privación social	Población con al menos una carencia social	94.7	24,876
	Población con al menos tres carencias sociales	54.1	14,224
Indicadores de carencia social	Rezago educativo	29.3	7,691
	Carencia por acceso a los servicios de salud	34.8	9,137
	Carencia por acceso a la seguridad social	87.4	22,958
	Carencia por calidad y espacios de la vivienda	22.5	5,919
	Carencia por acceso a los servicios básicos en la vivienda	45.0	11,813
	Carencia por acceso a la alimentación	47.8	12,546
Bienestar	Población con un ingreso inferior a la línea de bienestar mínimo	35.7	9,372
	Población con un ingreso inferior a la línea de bienestar	67.6	17,763

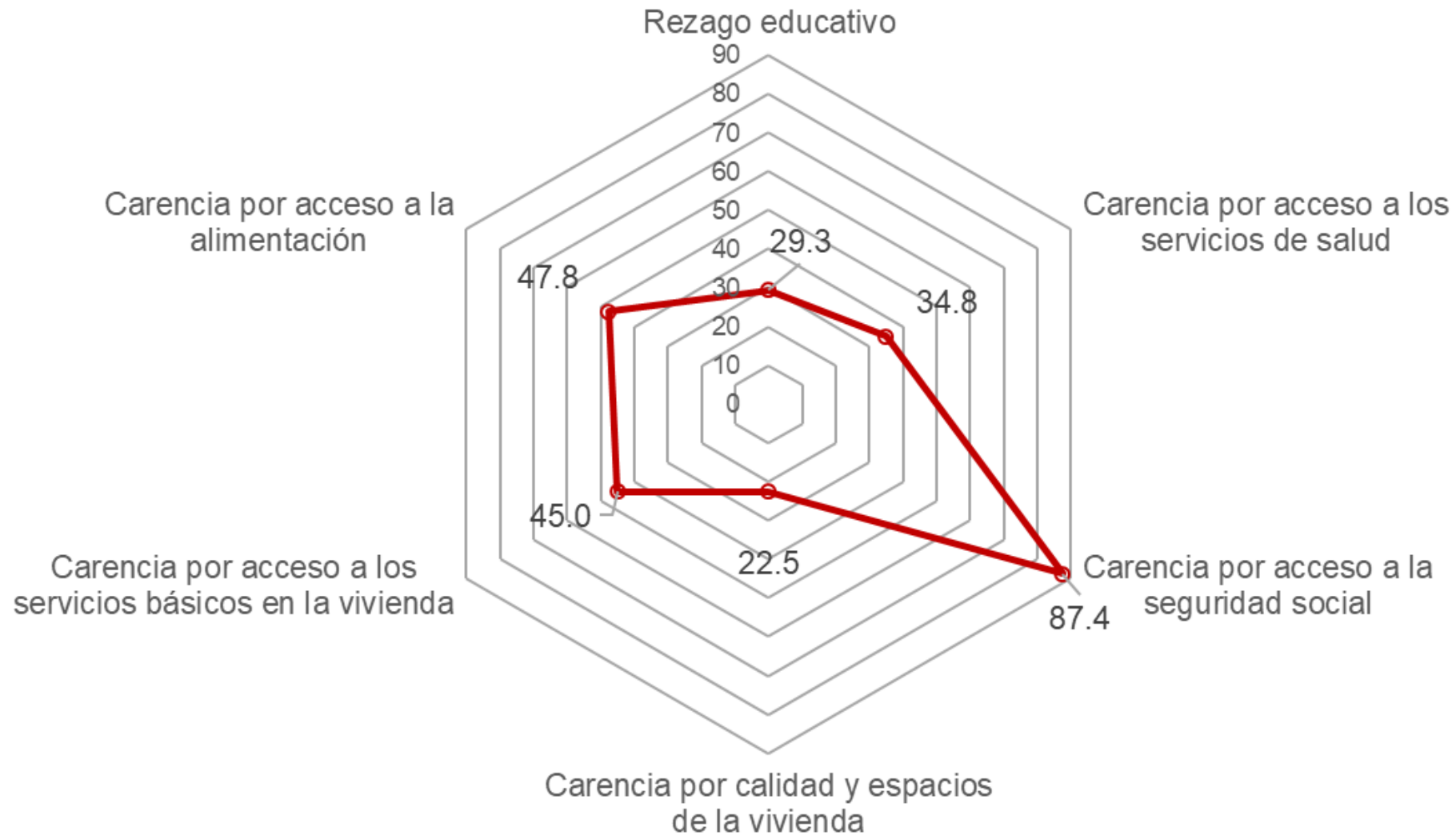
Fuente: estimaciones del CONEVAL con base en el MCS-ENIGH 2010 y la muestra del Censo de Población y Vivienda 2010.

INDICADORES DE POBREZA MULTIDIMENSIONAL Y PRIVACIÓN SOCIAL EN EL MUNICIPIO DE OCUILÁN, 2010



Fuente: estimaciones del CONEVAL con base en el MCS-ENIGH 2010 y la muestra del Censo de Población y Vivienda 2010.

INDICADORES DE CARENCIA SOCIAL EN EL MUNICIPIO DE OCUILÁN, 2010



Fuente: estimaciones del CONEVAL con base en el MCS-ENIGH 2010 y la muestra del Censo de Población y Vivienda 2010.