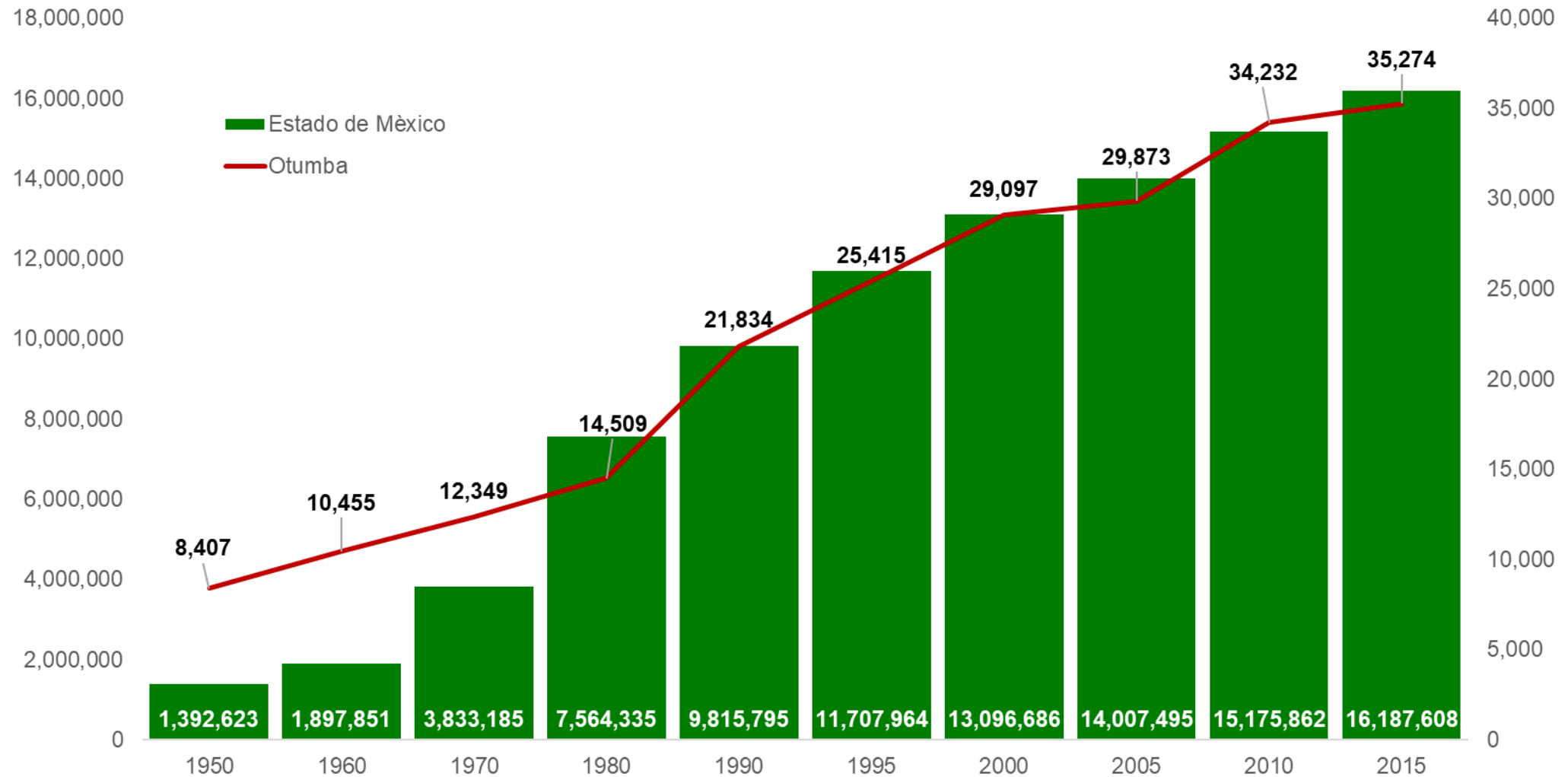


**LA POLÍTICA SOCIAL EN EL MUNICIPIO DE OTUMBA.
EVOLUCIÓN, SITUACIÓN ACTUAL Y PERSPECTIVA
PARA EL PERIODO 2017-2023**

EVOLUCIÓN DE LA POBLACIÓN EN EL MUNICIPIO DE OTUMBA



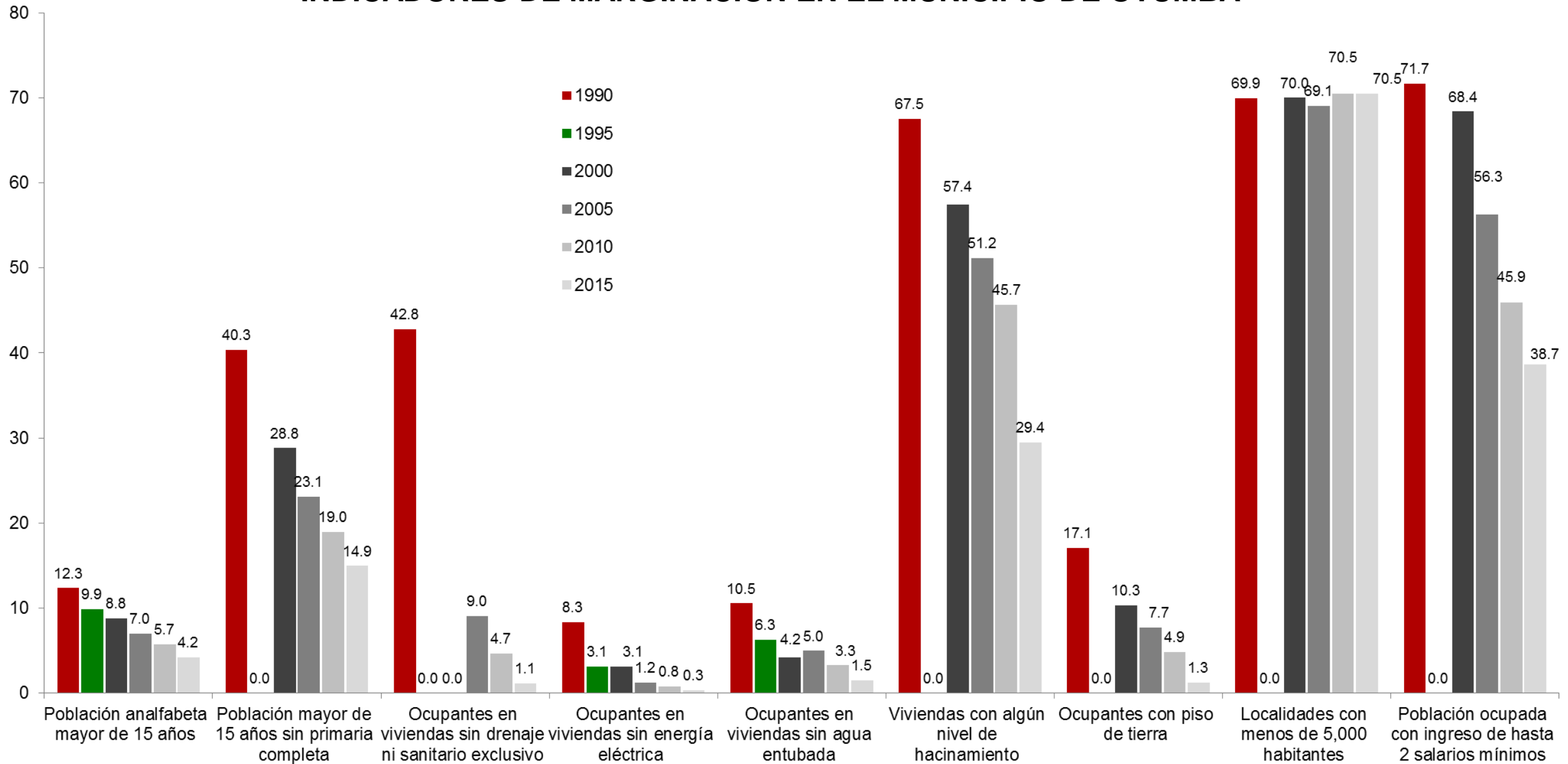
Fuente: elaborado con base en información de los Censos y Conteos de Población y Vivienda del Instituto Nacional de Estadística y Geografía (INEGI).

INDICADORES DE MARGINACIÓN EN EL MUNICIPIO DE OTUMBA

Variables	Año					
	1990	1995	2000	2005	2010	2015
Población en millones	21,834	25,415	29,097	29,873	34,232	35,274
Lugar que ocupa en el contexto nacional	1765	1803	1742	1850	1886	2052
Lugar que ocupa en el contexto estatal	53	0	46	51	0	68
Indicadores de Marginación (%)						
Población analfabeta mayor de 15 años	12.3	9.9	8.8	7.0	5.7	4.2
Población mayor de 15 años sin primaria completa	40.3	0.0	28.8	23.1	19.0	14.9
Ocupantes en viviendas sin drenaje ni sanitario exclusivo	42.8	0.0	0.0	9.0	4.7	1.1
Ocupantes en viviendas sin energía eléctrica	8.3	3.1	3.1	1.2	0.8	0.3
Ocupantes en viviendas sin agua entubada	10.5	6.3	4.2	5.0	3.3	1.5
Viviendas con algún nivel de hacinamiento	67.5	0.0	57.4	51.2	45.7	29.4
Ocupantes con piso de tierra	17.1	0.0	10.3	7.7	4.9	1.3
Localidades con menos de 5,000 habitantes	69.9	0.0	70.0	69.1	70.5	70.5
Población ocupada con ingreso de hasta 2 salarios mínimos	71.7	0.0	68.4	56.3	45.9	38.7
Índice de marginación	-0.7	-0.8	-0.7	-0.8	-0.8	-1.0
Grado de marginación	Bajo	Medio	Medio	Bajo	Bajo	Bajo

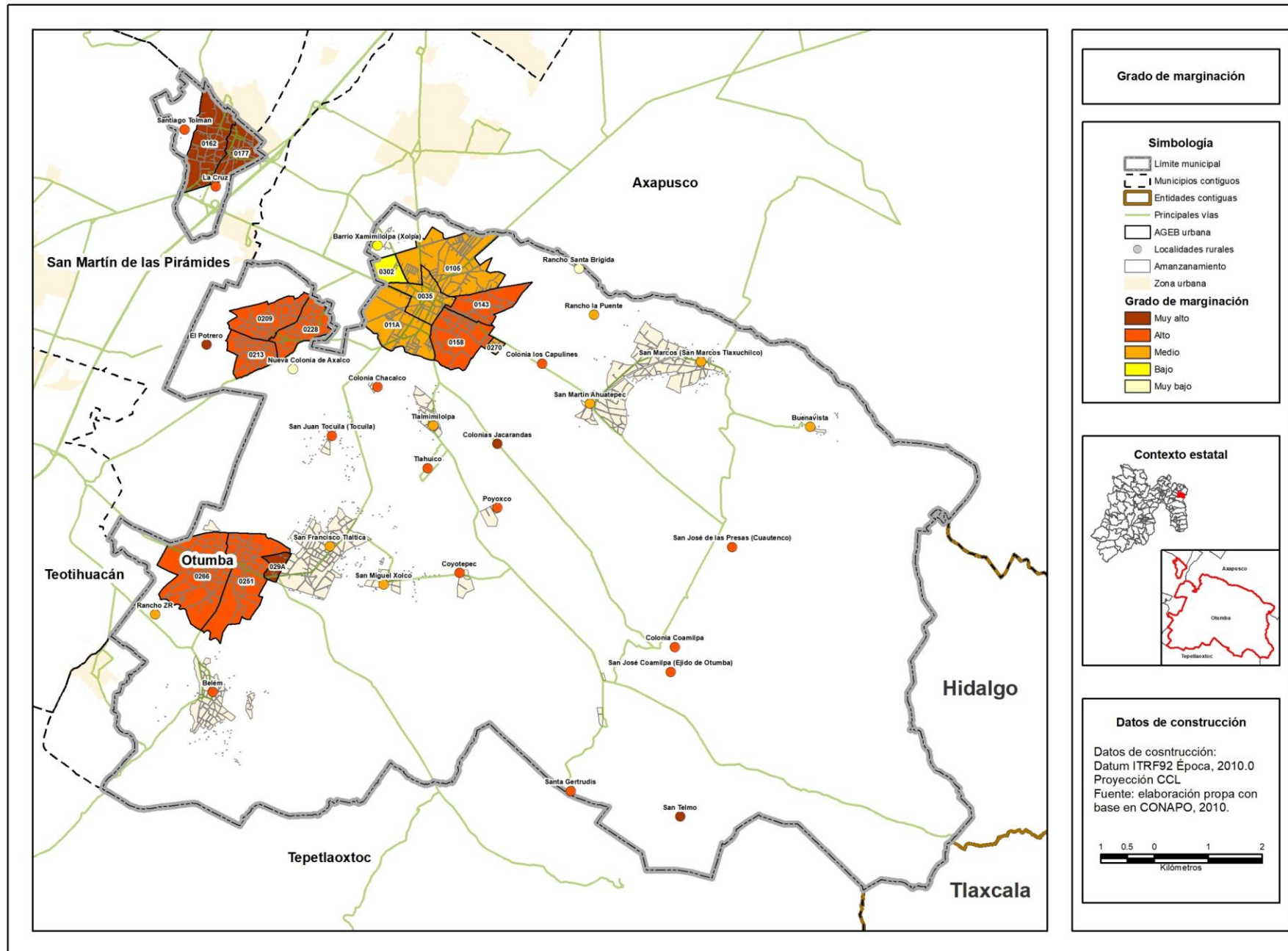
Fuente: elaboración propia con base en información del Consejo Nacional de Población (CONAPO).

INDICADORES DE MARGINACIÓN EN EL MUNICIPIO DE OTUMBA



Fuente: elaboración propia con base en información del Consejo Nacional de Población (CONAPO).

Grado de marginación urbana y rural del municipio de Otumba, 2010



Grado de marginación

Simbología

- Limite municipal
 - Municipios contiguos
 - Entidades contiguas
 - Principales vías
 - AGEB urbana
 - Localidades rurales
 - Amanzamiento
 - Zona urbana
- Grado de marginación**
- Muy alto
 - Alto
 - Medio
 - Bajo
 - Muy bajo

Contexto estatal



Datos de construcción

Datos de construcción:
 Datum ITRF92 Época, 2010.0
 Proyección CCL
 Fuente: elaboración propa con base en CONAPO, 2010.

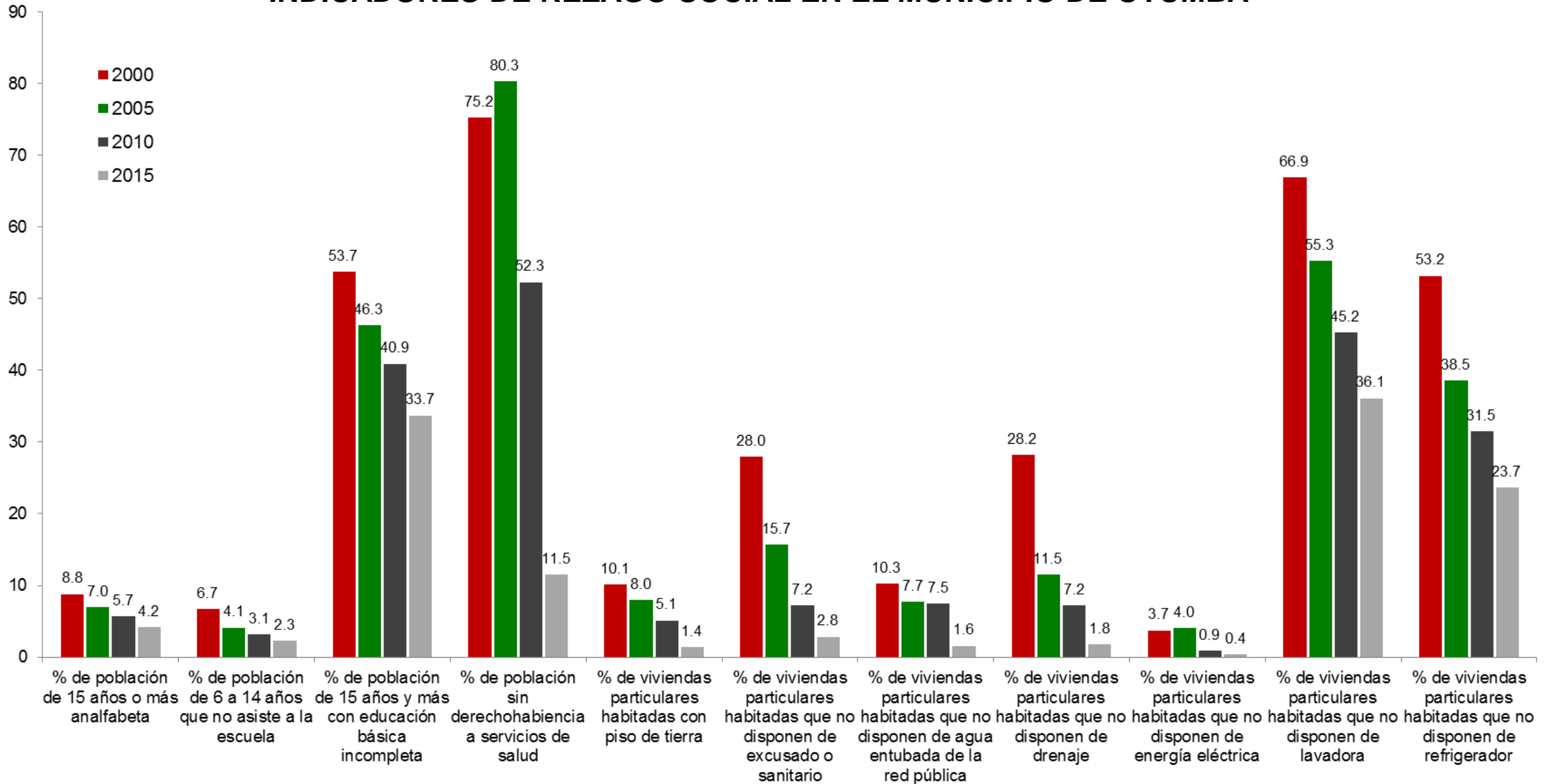


INDICADORES DE REZAGO SOCIAL EN EL MUNICIPIO DE OTUMBA

Concepto	Año			
	2000	2005	2010	2015
Población total	29,097	29,889	34,232	35,274
% de población de 15 años o más analfabeta	9	7	6	4
% de población de 6 a 14 años que no asiste a la escuela	6.67	4.13	3.15	2.30
% de población de 15 años y más con educación básica incompleta	53.74	46.27	40.91	33.68
% de población sin derechohabiencia a servicios de salud	75.24	80.29	52.29	11.55
% de viviendas particulares habitadas con piso de tierra	10.13	7.96	5.11	1.40
% de viviendas particulares habitadas que no disponen de excusado o sanitario	27.97	15.72	7.23	2.83
% de viviendas particulares habitadas que no disponen de agua entubada de la red pública	10.28	7.69	7.47	1.59
% de viviendas particulares habitadas que no disponen de drenaje	28.21	11.52	7.22	1.82
% de viviendas particulares habitadas que no disponen de energía eléctrica	3.74	4.03	0.90	0.40
% de viviendas particulares habitadas que no disponen de lavadora	66.90	55.26	45.22	36.08
% de viviendas particulares habitadas que no disponen de refrigerador	53.15	38.52	31.46	23.68
Índice de rezago social	-0.7052	-0.6566	-0.7681	-0.9251
Grado de rezago social	Bajo	Bajo	Muy bajo	Bajo
Lugar que ocupa en el contexto nacional	1,778	1,712	1,818	2,004

Fuente: Consejo Nacional de Evaluación de la Política de Desarrollo Social, Índice de Rezago Social, CONEVAL, México.

INDICADORES DE REZAGO SOCIAL EN EL MUNICIPIO DE OTUMBA

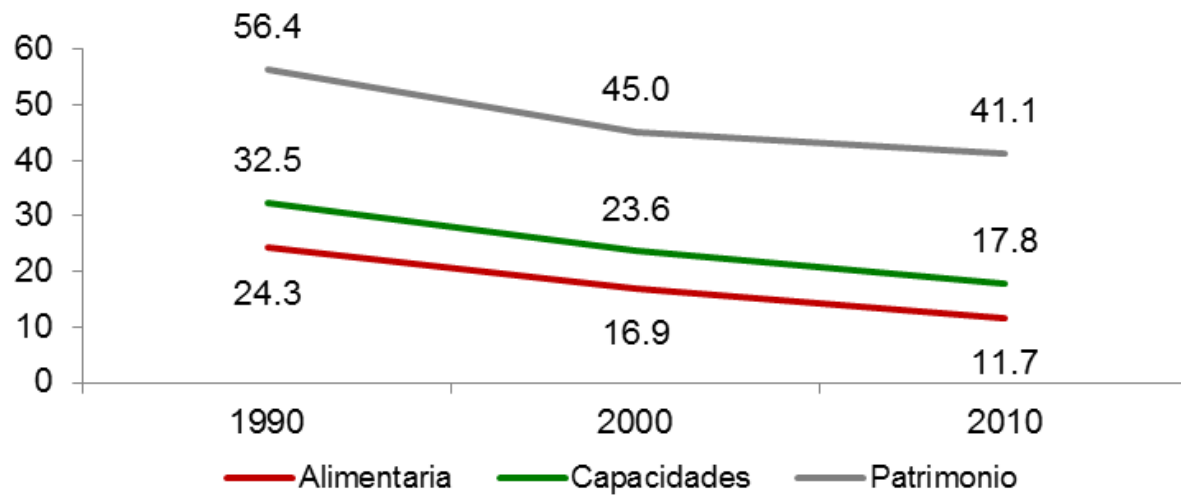


POBREZA POR INGRESOS EN EL MUNICIPIO DE OTUMBA

Concepto	1990	2000	2010
Alimentaria	24.3	16.9	11.7
Capacidades	32.5	23.6	17.8
Patrimonio	56.4	45.0	41.1
Coeficiente de Gini	0.3892	0.4832	0.4297

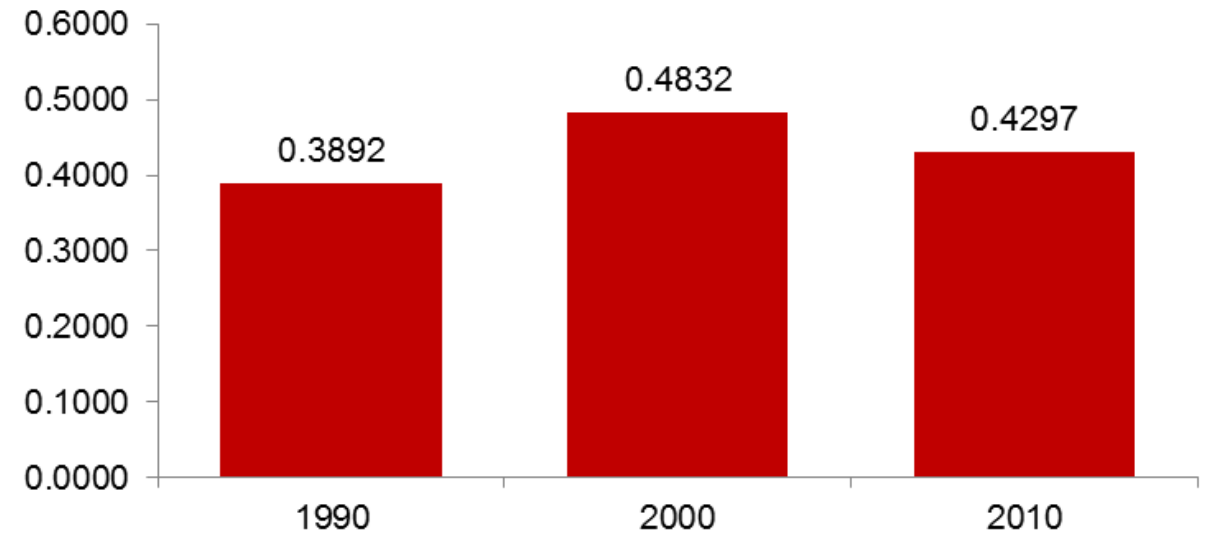
Fuente: Consejo Nacional de Evaluación de la Política de Desarrollo Social. "Evolución de la pobreza por ingresos 1990-2010". C:\Users\amreyest\Downloads\Evolucion_pobreza_ingresos_1990_2010 (3).zip (Fecha de consulta: 4 de septiembre de 2017).

Pobreza por ingresos



Fuente: Consejo Nacional de Evaluación de la Política de Desarrollo Social. "Evolución de la pobreza por ingresos 1990-2010".

Coeficiente de Gini



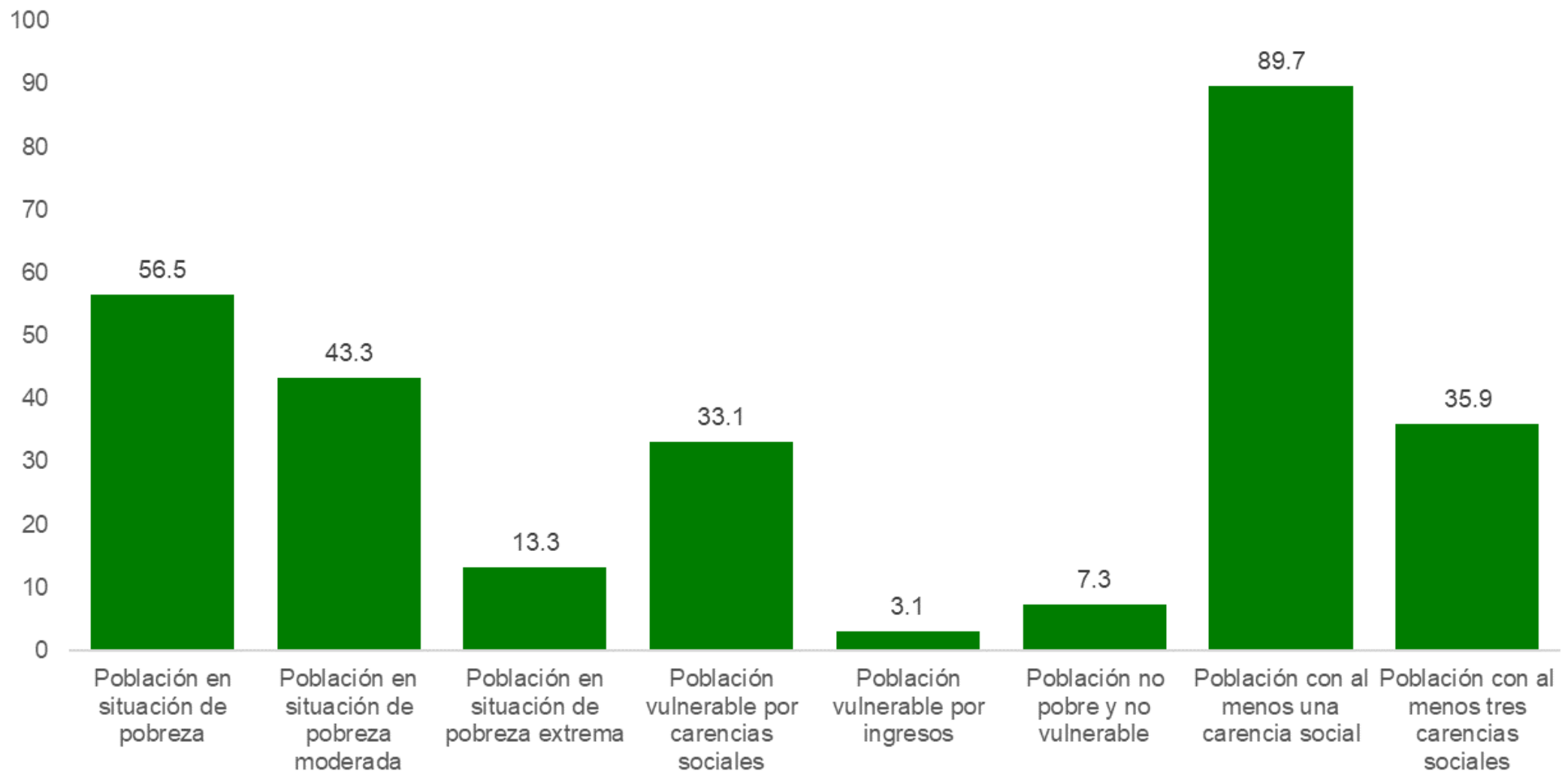
Fuente: Consejo Nacional de Evaluación de la Política de Desarrollo Social. "Evolución de la pobreza por ingresos 1990-2010".

POBREZA MULTIDIMENSIONAL EN EL MUNICIPIO DE OTUMBA, 2010

Concepto		Porcentaje	Número de personas
Pobreza	Población en situación de pobreza	56.5	16,580
	Población en situación de pobreza moderada	43.3	12,688
	Población en situación de pobreza extrema	13.3	3,891
	Población vulnerable por carencias sociales	33.1	9,719
	Población vulnerable por ingresos	3.1	899
	Población no pobre y no vulnerable	7.3	2,130
Privación social	Población con al menos una carencia social	89.7	26,299
	Población con al menos tres carencias sociales	35.9	10,541
Indicadores de carencia social	Rezago educativo	19.7	5,773
	Carencia por acceso a los servicios de salud	47.0	13,782
	Carencia por acceso a la seguridad social	81.8	23,975
	Carencia por calidad y espacios de la vivienda	15.3	4,501
	Carencia por acceso a los servicios básicos en la vivienda	18.5	5,432
	Carencia por acceso a la alimentación	31.8	9,333
Bienestar	Población con un ingreso inferior a la línea de bienestar mínimo	22.1	6,493
	Población con un ingreso inferior a la línea de bienestar	59.6	17,478

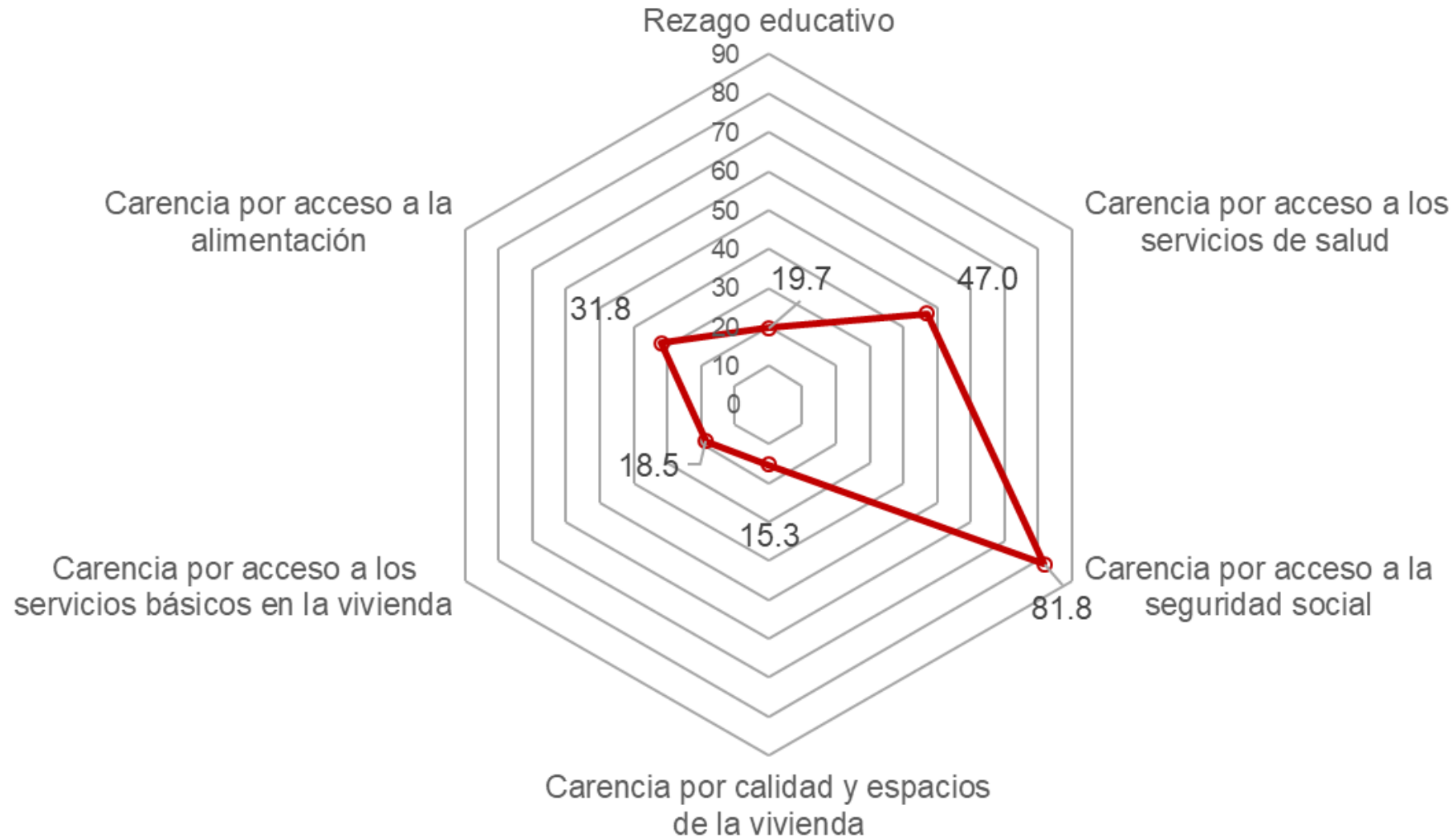
Fuente: estimaciones del CONEVAL con base en el MCS-ENIGH 2010 y la muestra del Censo de Población y Vivienda 2010.

INDICADORES DE POBREZA MULTIDIMENSIONAL Y PRIVACIÓN SOCIAL EN EL MUNICIPIO DE OTUMBA, 2010



Fuente: estimaciones del CONEVAL con base en el MCS-ENIGH 2010 y la muestra del Censo de Población y Vivienda 2010.

INDICADORES DE CARENCIA SOCIAL EN EL MUNICIPIO DE OTUMBA, 2010



Fuente: estimaciones del CONEVAL con base en el MCS-ENIGH 2010 y la muestra del Censo de Población y Vivienda 2010.