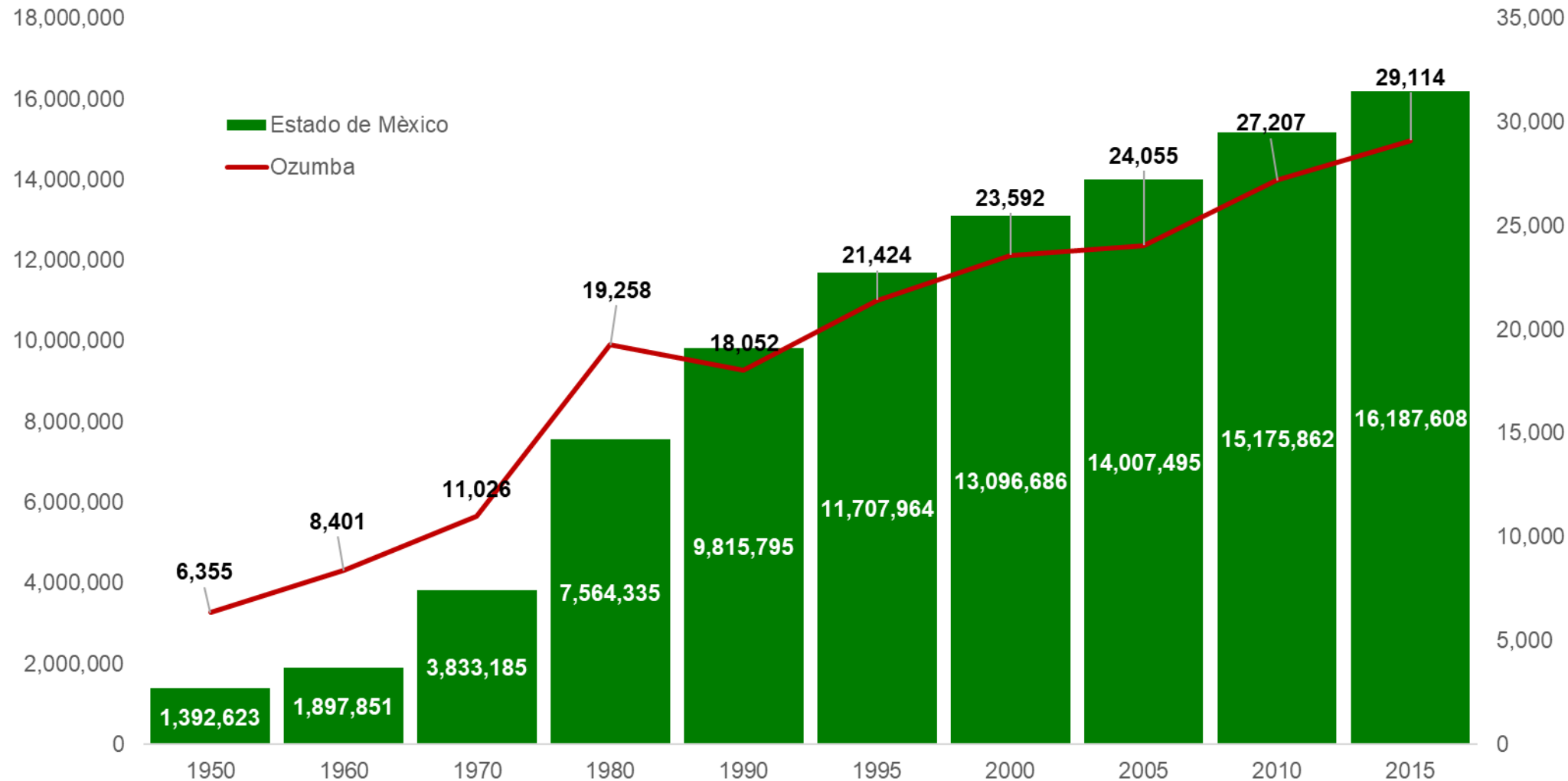


**LA POLÍTICA SOCIAL EN EL MUNICIPIO DE OZUMBA.  
EVOLUCIÓN, SITUACIÓN ACTUAL Y PERSPECTIVA  
PARA EL PERIODO 2017-2023**

# EVOLUCIÓN DE LA POBLACIÓN EN EL MUNICIPIO DE OZUMBA



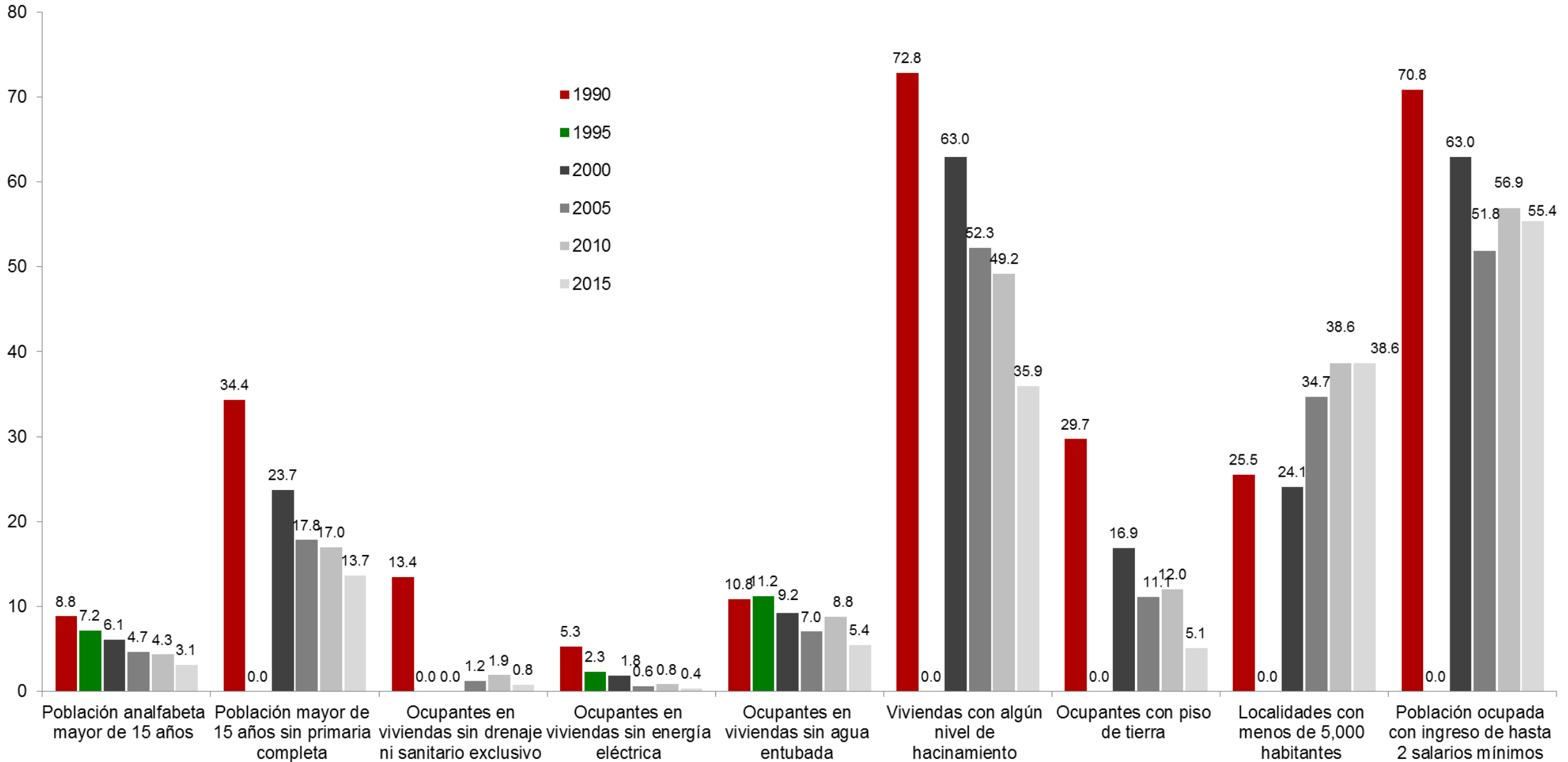
Fuente: elaborado con base en información de los Censos y Conteos de Población y Vivienda del Instituto Nacional de Estadística y Geografía (INEGI).

## INDICADORES DE MARGINACIÓN EN EL MUNICIPIO DE OZUMBA

Variables	Año					
	1990	1995	2000	2005	2010	2015
Población en millones	18,052	21,424	23,592	24,055	27,207	29,114
Lugar que ocupa en el contexto nacional	1992	1686	1991	2073	1827	1894
Lugar que ocupa en el contexto estatal	69	0	64	70	0	59
<b>Indicadores de Marginación (%)</b>						
Población analfabeta mayor de 15 años	8.8	7.2	6.1	4.7	4.3	3.1
Población mayor de 15 años sin primaria completa	34.4	0.0	23.7	17.8	17.0	13.7
Ocupantes en viviendas sin drenaje ni sanitario exclusivo	13.4	0.0	0.0	1.2	1.9	0.8
Ocupantes en viviendas sin energía eléctrica	5.3	2.3	1.8	0.6	0.8	0.4
Ocupantes en viviendas sin agua entubada	10.8	11.2	9.2	7.0	8.8	5.4
Viviendas con algún nivel de hacinamiento	72.8	0.0	63.0	52.3	49.2	35.9
Ocupantes con piso de tierra	29.7	0.0	16.9	11.1	12.0	5.1
Localidades con menos de 5,000 habitantes	25.5	0.0	24.1	34.7	38.6	38.6
Población ocupada con ingreso de hasta 2 salarios mínimos	70.8	0.0	63.0	51.8	56.9	55.4
Índice de marginación	-1.0	-0.6	-1.0	-1.1	-0.7	-0.8
Grado de marginación	Bajo	Medio	Bajo	Bajo	Bajo	Bajo

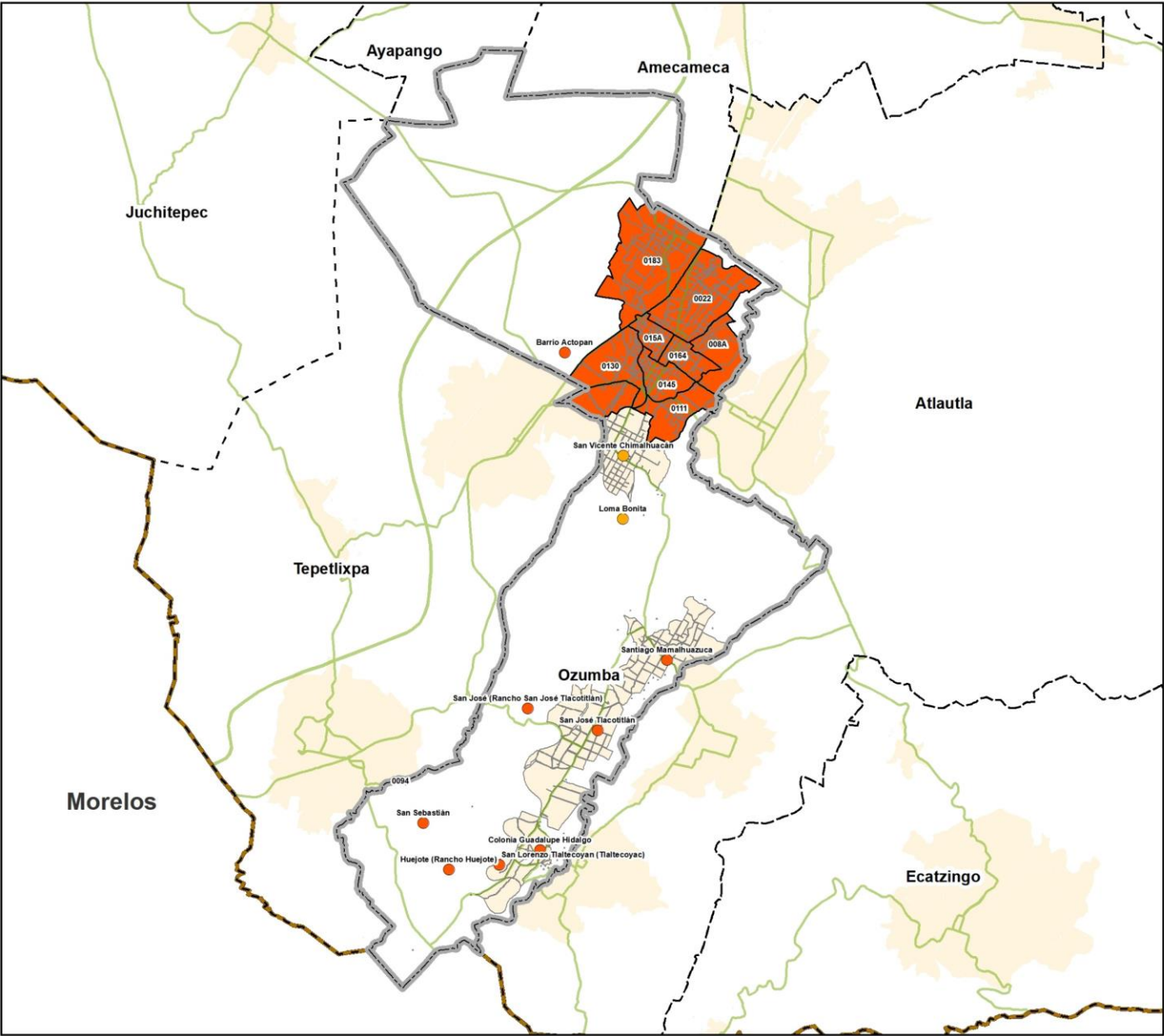
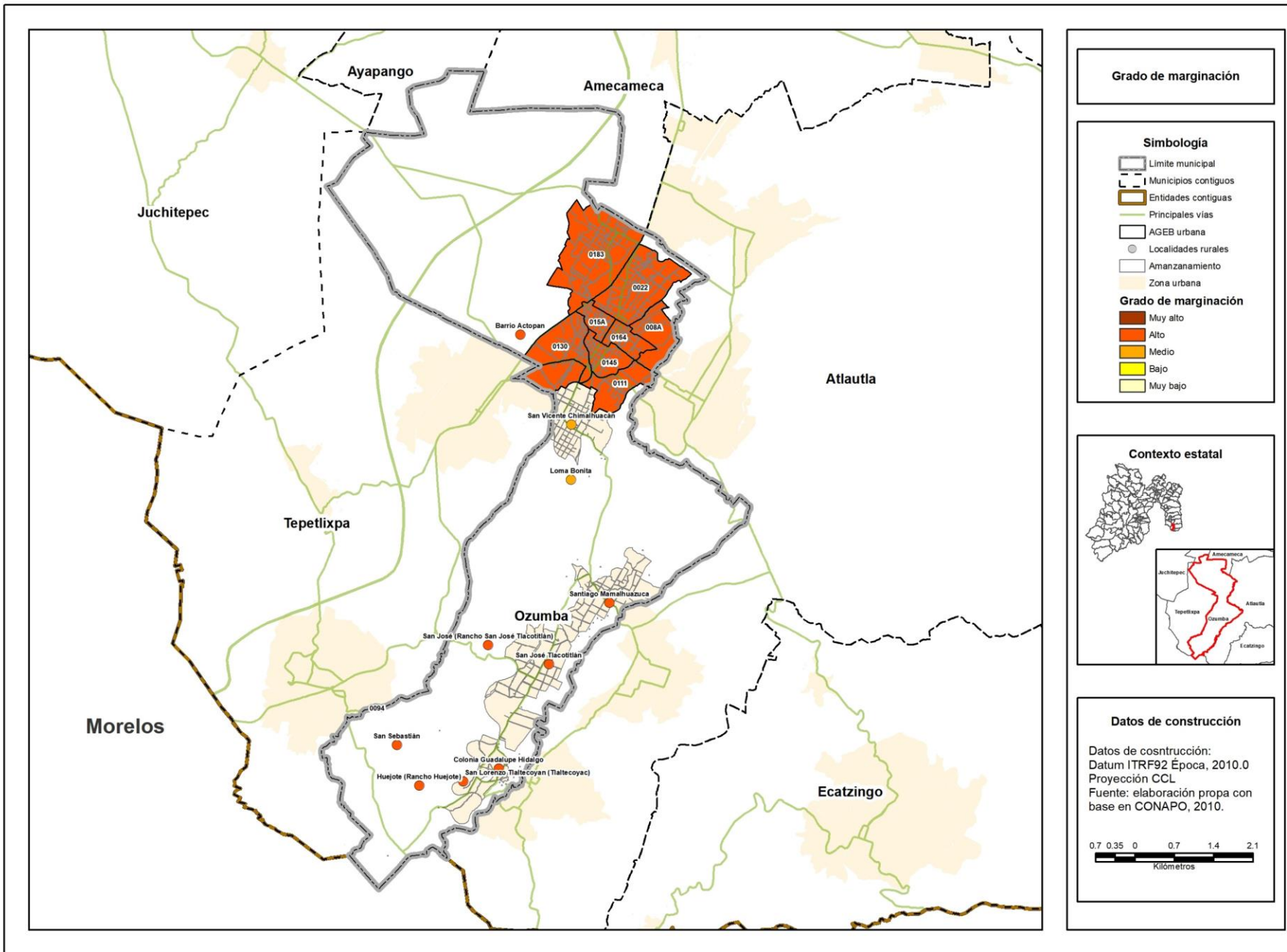
Fuente: elaboración propia con base en información del Consejo Nacional de Población (CONAPO).

# INDICADORES DE MARGINACIÓN EN EL MUNICIPIO DE OZUMBA



Fuente: elaboración propia con base en información del Consejo Nacional de Población (CONAPO).

# Grado de marginación urbana y rural del municipio de Ozumba, 2010



**Grado de marginación**

**Simbología**

- Limite municipal
- Municipios contiguos
- Entidades contiguas
- Principales vías
- AGEB urbana
- Localidades rurales
- Amanzamiento
- Zona urbana

**Grado de marginación**

- Muy alto
- Alto
- Medio
- Bajo
- Muy bajo



**Datos de construcción**

Datos de construcción:  
 Datum ITRF92 Época, 2010.0  
 Proyección CCL  
 Fuente: elaboración propa con base en CONAPO, 2010.

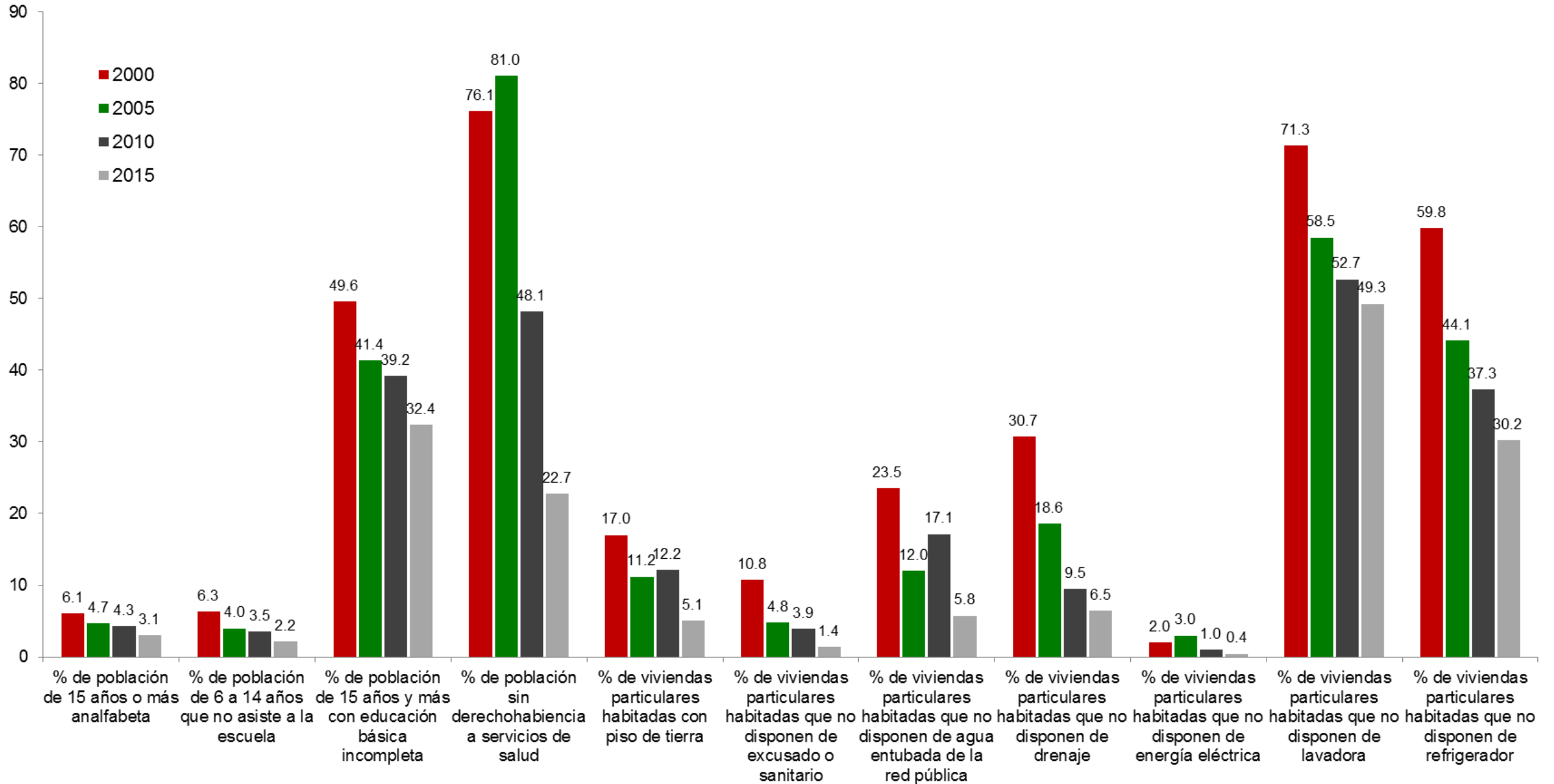
0.7 0.35 0 0.7 1.4 2.1  
 Kilómetros

## INDICADORES DE REZAGO SOCIAL EN EL MUNICIPIO DE OZUMBA

Concepto	Año			
	2000	2005	2010	2015
Población total	23,592	24,055	27,207	29,114
% de población de 15 años o más analfabeta	6	5	4	3
% de población de 6 a 14 años que no asiste a la escuela	6.29	3.97	3.52	2.18
% de población de 15 años y más con educación básica incompleta	49.61	41.36	39.24	32.39
% de población sin derechohabiencia a servicios de salud	76.11	81.04	48.14	22.73
% de viviendas particulares habitadas con piso de tierra	17.02	11.19	12.17	5.10
% de viviendas particulares habitadas que no disponen de excusado o sanitario	10.79	4.83	3.88	1.39
% de viviendas particulares habitadas que no disponen de agua entubada de la red pública	23.52	11.98	17.13	5.76
% de viviendas particulares habitadas que no disponen de drenaje	30.74	18.60	9.50	6.47
% de viviendas particulares habitadas que no disponen de energía eléctrica	2.04	2.97	0.97	0.43
% de viviendas particulares habitadas que no disponen de lavadora	71.33	58.47	52.66	49.26
% de viviendas particulares habitadas que no disponen de refrigerador	59.81	44.11	37.32	30.18
Índice de rezago social	-0.7105	-0.5883	-0.5993	-0.7281
Grado de rezago social	Muy bajo	Bajo	Bajo	Bajo
Lugar que ocupa en el contexto nacional	1,783	1,657	1,659	1,775

Fuente: Consejo Nacional de Evaluación de la Política de Desarrollo Social, Índice de Rezago Social, CONEVAL, México.

# INDICADORES DE REZAGO SOCIAL EN EL MUNICIPIO DE OZUMBA



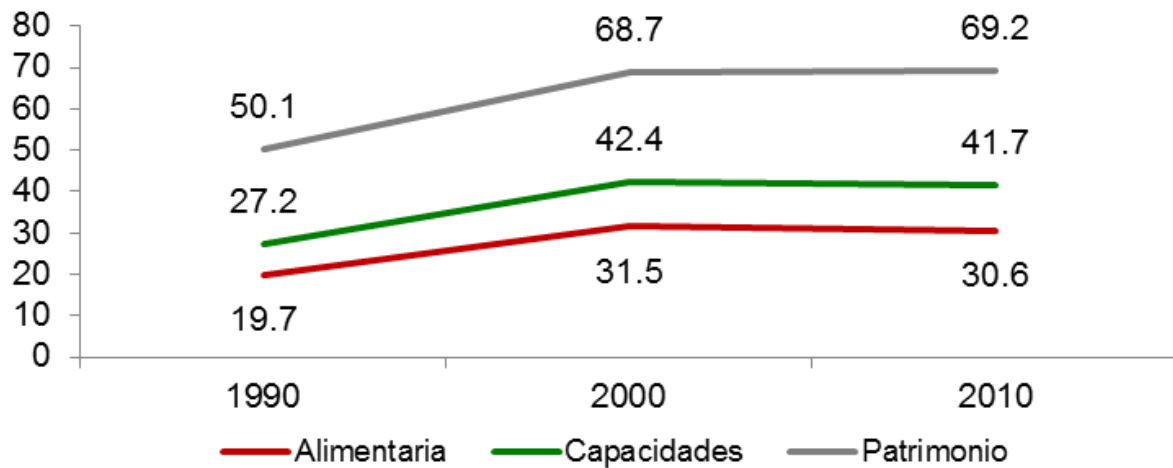
Fuente: Consejo Nacional de Evaluación de la Política de Desarrollo Social, Índice de Rezago Social, CONEVAL, México.

## POBREZA POR INGRESOS EN EL MUNICIPIO DE OZUMBA

Concepto	1990	2000	2010
Alimentaria	19.7	31.5	30.6
Capacidades	27.2	42.4	41.7
Patrimonio	50.1	68.7	69.2
Coeficiente de Gini	0.4215	0.4581	0.3832

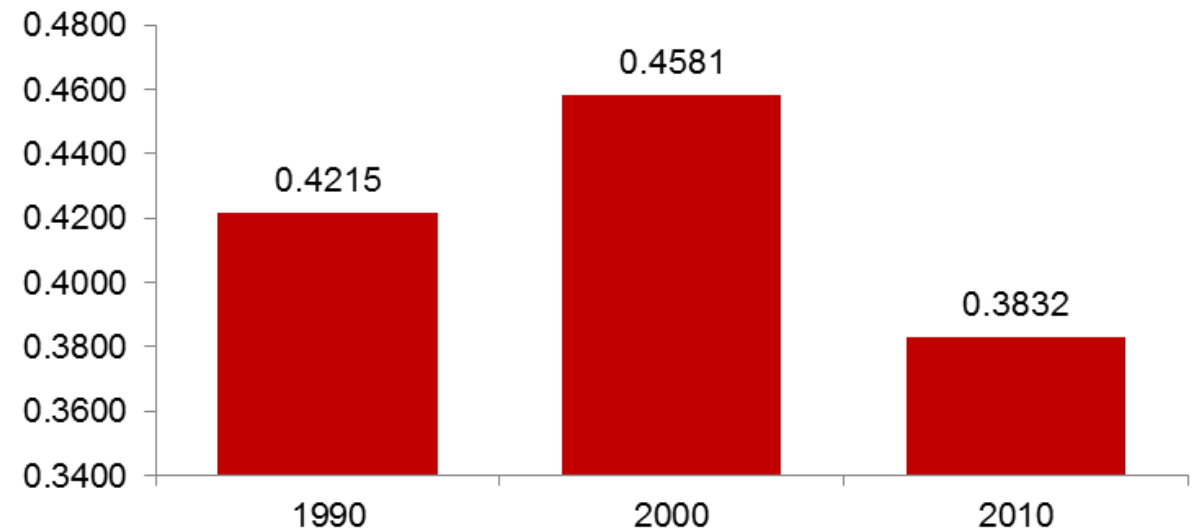
Fuente: Consejo Nacional de Evaluación de la Política de Desarrollo Social. "Evolución de la pobreza por ingresos 1990-2010". C:\Users\amreyest\Downloads\Evolucion\_pobreza\_ingresos\_1990\_2010 (3).zip\  
(Fecha de consulta: 4 de septiembre de 2017).

### Pobreza por ingresos



Fuente: Consejo Nacional de Evaluación de la Política de Desarrollo Social. "Evolución de la pobreza por ingresos 1990-2010".

### Coeficiente de Gini



Fuente: Consejo Nacional de Evaluación de la Política de Desarrollo Social. "Evolución de la pobreza por ingresos 1990-2010".

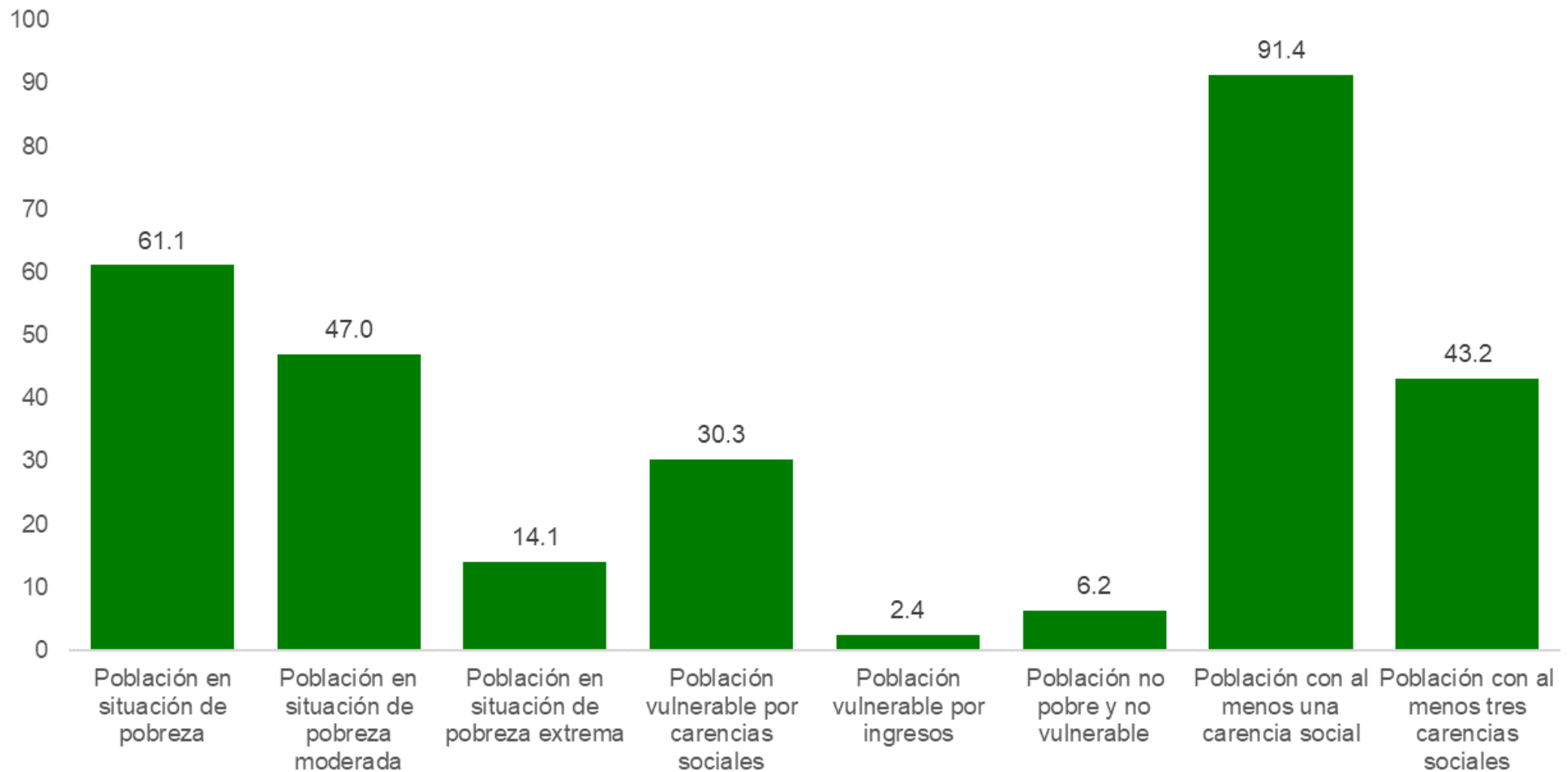


## POBREZA MULTIDIMENSIONAL EN EL MUNICIPIO DE OZUMBA, 2010

Concepto		Porcentaje	Número de personas
<b>Pobreza</b>	Población en situación de pobreza	61.1	14,338
	Población en situación de pobreza moderada	47.0	11,036
	Población en situación de pobreza extrema	14.1	3,302
	Población vulnerable por carencias sociales	30.3	7,100
	Población vulnerable por ingresos	2.4	559
	Población no pobre y no vulnerable	6.2	1,459
<b>Privación social</b>	Población con al menos una carencia social	91.4	21,438
	Población con al menos tres carencias sociales	43.2	10,122
<b>Indicadores de carencia social</b>	Rezago educativo	18.8	4,417
	Carencia por acceso a los servicios de salud	39.1	9,171
	Carencia por acceso a la seguridad social	82.9	19,455
	Carencia por calidad y espacios de la vivienda	24.9	5,844
	Carencia por acceso a los servicios básicos en la vivienda	30.1	7,069
	Carencia por acceso a la alimentación	40.7	9,558
<b>Bienestar</b>	Población con un ingreso inferior a la línea de bienestar mínimo	22.2	5,219
	Población con un ingreso inferior a la línea de bienestar	63.5	14,897

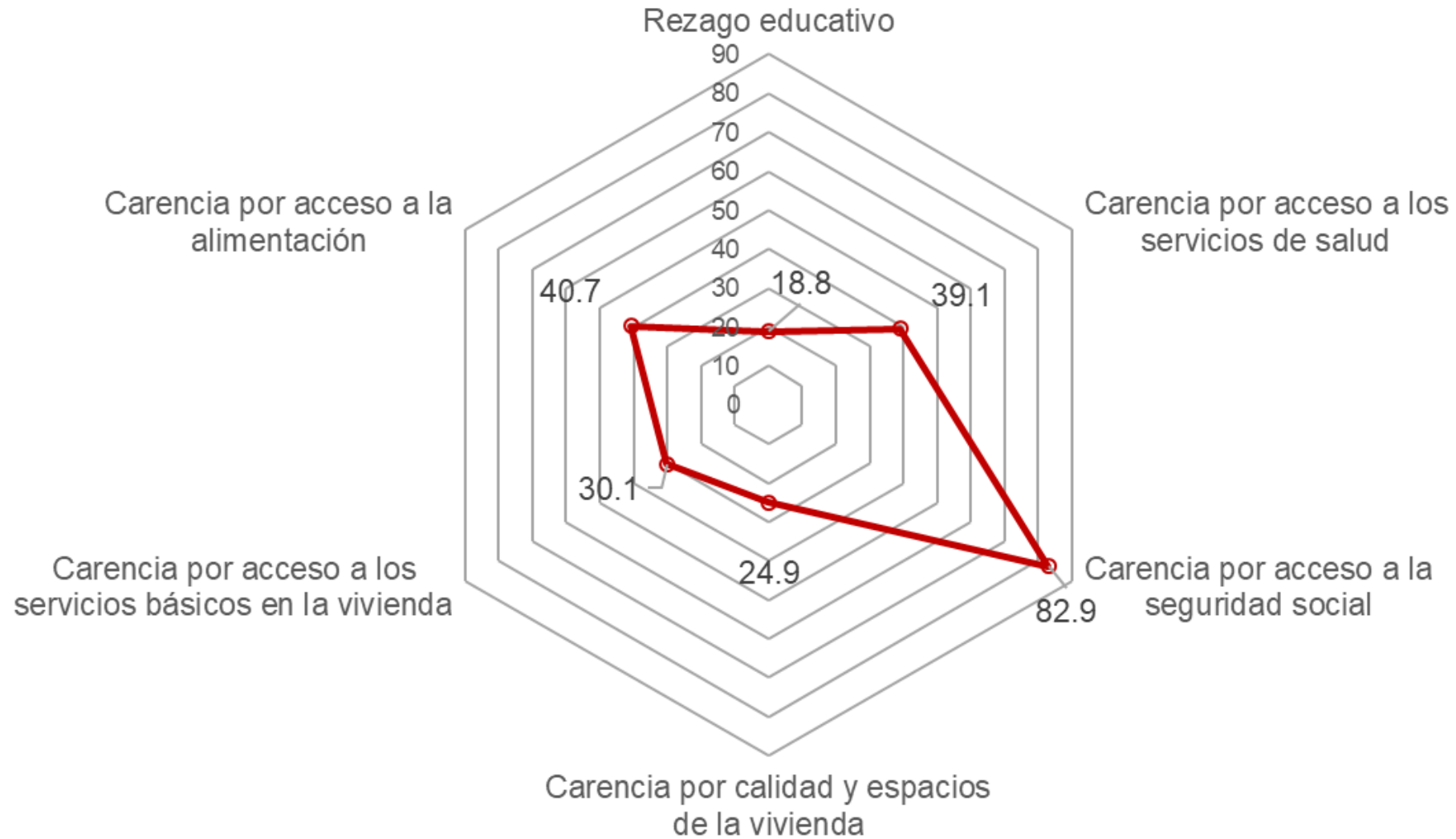
Fuente: estimaciones del CONEVAL con base en el MCS-ENIGH 2010 y la muestra del Censo de Población y Vivienda 2010.

## INDICADORES DE POBREZA MULTIDIMENSIONAL Y PRIVACIÓN SOCIAL EN EL MUNICIPIO DE OZUMBA, 2010



Fuente: estimaciones del CONEVAL con base en el MCS-ENIGH 2010 y la muestra del Censo de Población y Vivienda 2010.

# INDICADORES DE CARENCIA SOCIAL EN EL MUNICIPIO DE OZUMBA, 2010



Fuente: estimaciones del CONEVAL con base en el MCS-ENIGH 2010 y la muestra del Censo de Población y Vivienda 2010.