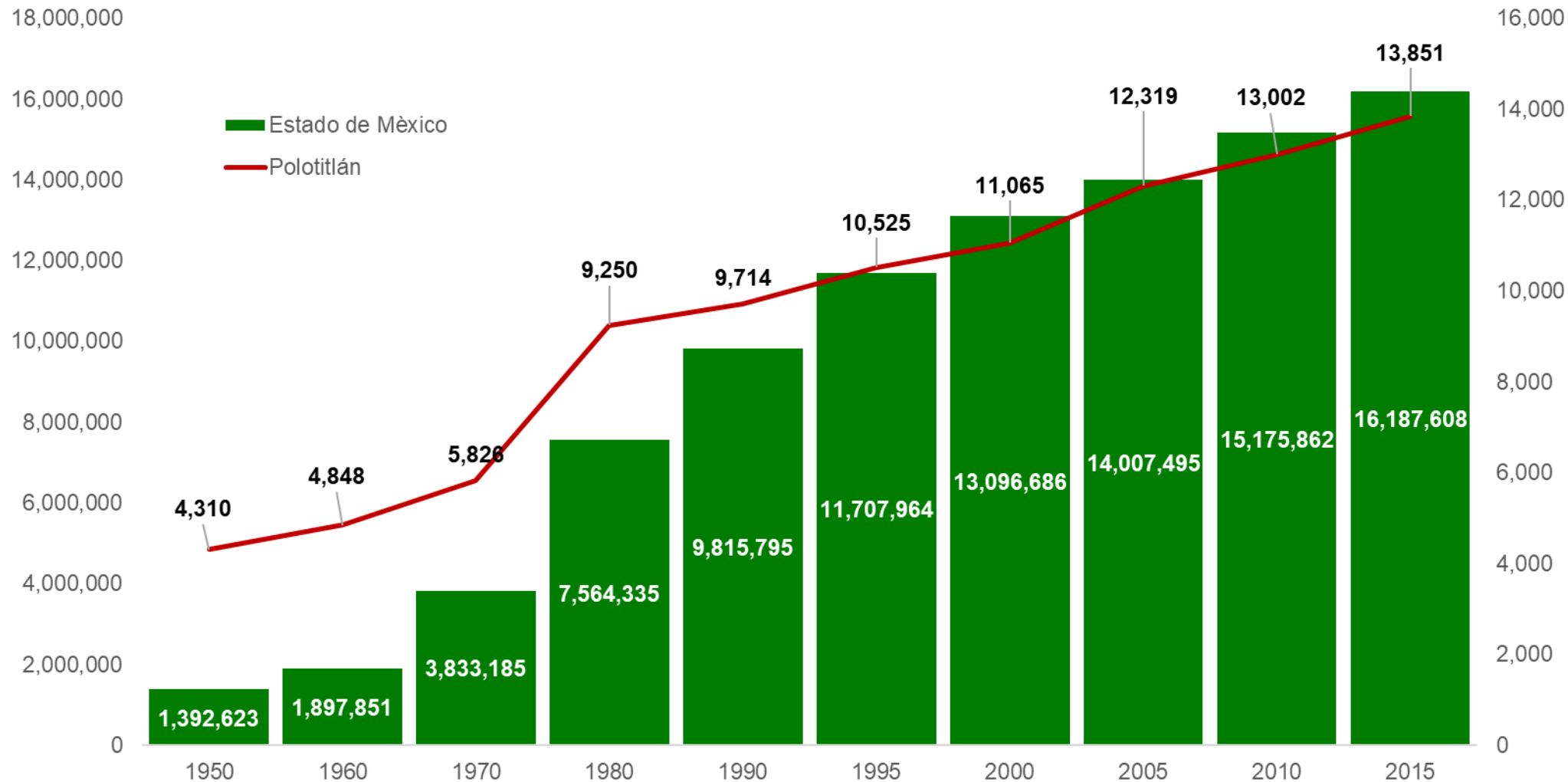


**LA POLÍTICA SOCIAL EN EL MUNICIPIO DE
POLOTITLÁN. EVOLUCIÓN, SITUACIÓN ACTUAL Y
PERSPECTIVA PARA EL PERIODO 2017-2023**

EVOLUCIÓN DE LA POBLACIÓN EN EL MUNICIPIO DE POLOTITLÁN



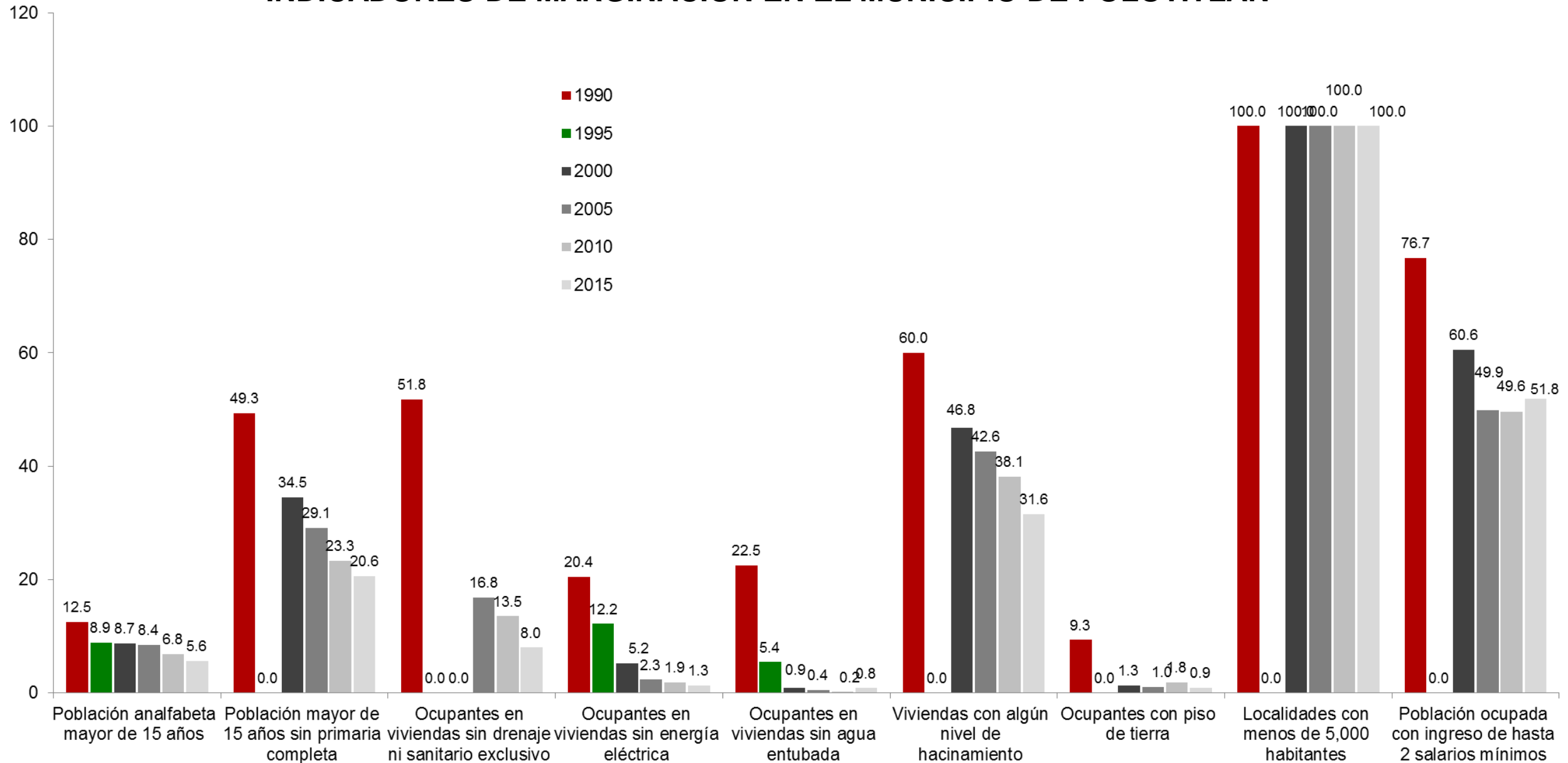
Fuente: elaborado con base en información de los Censos y Conteos de Población y Vivienda del Instituto Nacional de Estadística y Geografía (INEGI).

INDICADORES DE MARGINACIÓN EN EL MUNICIPIO DE POLOTITLÁN

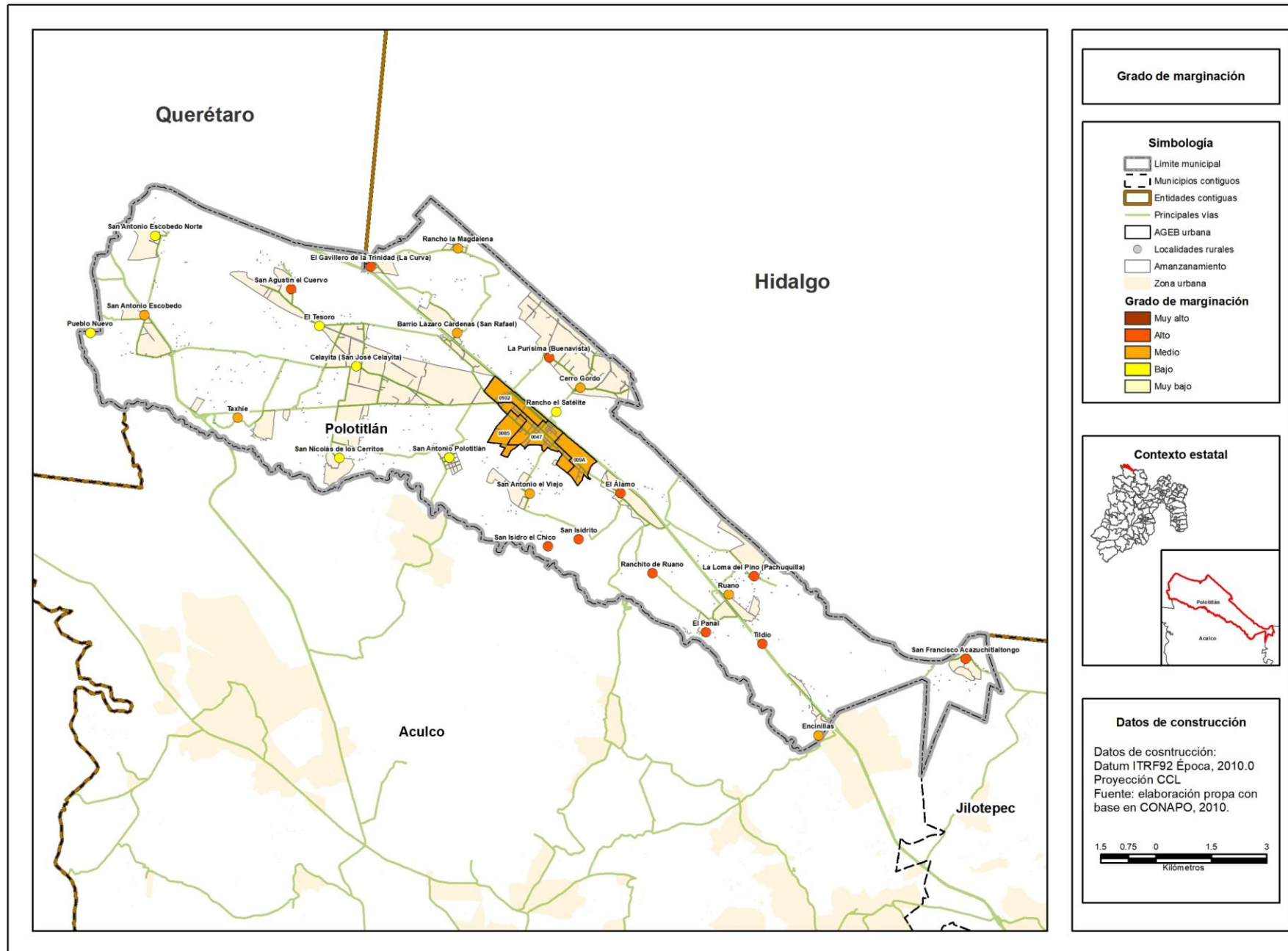
Variables	Año					
	1990	1995	2000	2005	2010	2015
Población en millones	9,714	10,525	11,065	12,319	13,002	13,851
Lugar que ocupa en el contexto nacional	1541	1754	1787	1805	1714	1611
Lugar que ocupa en el contexto estatal	45	0	50	48	0	42
Indicadores de Marginación (%)						
Población analfabeta mayor de 15 años	12.5	8.9	8.7	8.4	6.8	5.6
Población mayor de 15 años sin primaria completa	49.3	0.0	34.5	29.1	23.3	20.6
Ocupantes en viviendas sin drenaje ni sanitario exclusivo	51.8	0.0	0.0	16.8	13.5	8.0
Ocupantes en viviendas sin energía eléctrica	20.4	12.2	5.2	2.3	1.9	1.3
Ocupantes en viviendas sin agua entubada	22.5	5.4	0.9	0.4	0.2	0.8
Viviendas con algún nivel de hacinamiento	60.0	0.0	46.8	42.6	38.1	31.6
Ocupantes con piso de tierra	9.3	0.0	1.3	1.0	1.8	0.9
Localidades con menos de 5,000 habitantes	100.0	0.0	100.0	100.0	100.0	100.0
Población ocupada con ingreso de hasta 2 salarios mínimos	76.7	0.0	60.6	49.9	49.6	51.8
Índice de marginación	-0.4	-0.7	-0.7	-0.7	-0.6	-0.5
Grado de marginación	Medio	Medio	Bajo	Bajo	Medio	Medio

Fuente: elaboración propia con base en información del Consejo Nacional de Población (CONAPO).

INDICADORES DE MARGINACIÓN EN EL MUNICIPIO DE POLOTITLÁN



Grado de marginación urbana y rural del municipio de Polotitlán, 2010

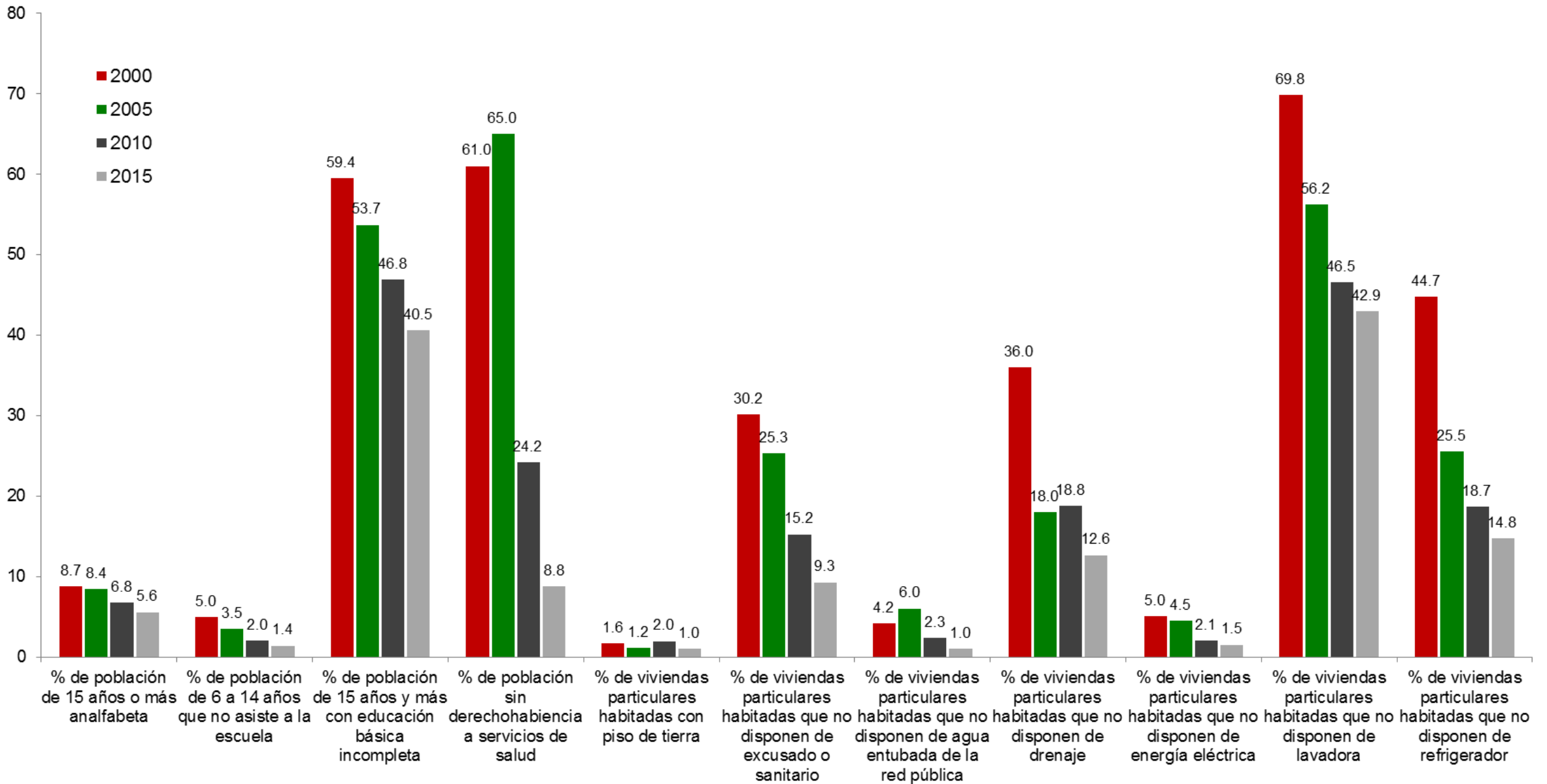


INDICADORES DE REZAGO SOCIAL EN EL MUNICIPIO DE POLOTITLÁN

Concepto	Año			
	2000	2005	2010	2015
Población total	11,065	12,319	13,002	13,851
% de población de 15 años o más analfabeta	9	8	7	6
% de población de 6 a 14 años que no asiste a la escuela	4.99	3.50	1.99	1.41
% de población de 15 años y más con educación básica incompleta	59.45	53.67	46.83	40.55
% de población sin derechohabiencia a servicios de salud	60.97	64.96	24.18	8.80
% de viviendas particulares habitadas con piso de tierra	1.65	1.15	1.97	0.99
% de viviendas particulares habitadas que no disponen de excusado o sanitario	30.16	25.30	15.24	9.27
% de viviendas particulares habitadas que no disponen de agua entubada de la red pública	4.20	6.00	2.34	1.01
% de viviendas particulares habitadas que no disponen de drenaje	35.97	17.97	18.81	12.64
% de viviendas particulares habitadas que no disponen de energía eléctrica	5.03	4.48	2.06	1.51
% de viviendas particulares habitadas que no disponen de lavadora	69.76	56.15	46.53	42.90
% de viviendas particulares habitadas que no disponen de refrigerador	44.71	25.53	18.68	14.76
Índice de rezago social	-0.8109	-0.7953	-0.8255	-0.7249
Grado de rezago social	Muy bajo	Muy bajo	Muy bajo	Bajo
Lugar que ocupa en el contexto nacional	1,860	1,845	1,876	1,774

Fuente: Consejo Nacional de Evaluación de la Política de Desarrollo Social, Índice de Rezago Social, CONEVAL, México.

INDICADORES DE REZAGO SOCIAL EN EL MUNICIPIO DE POLOTITLÁN

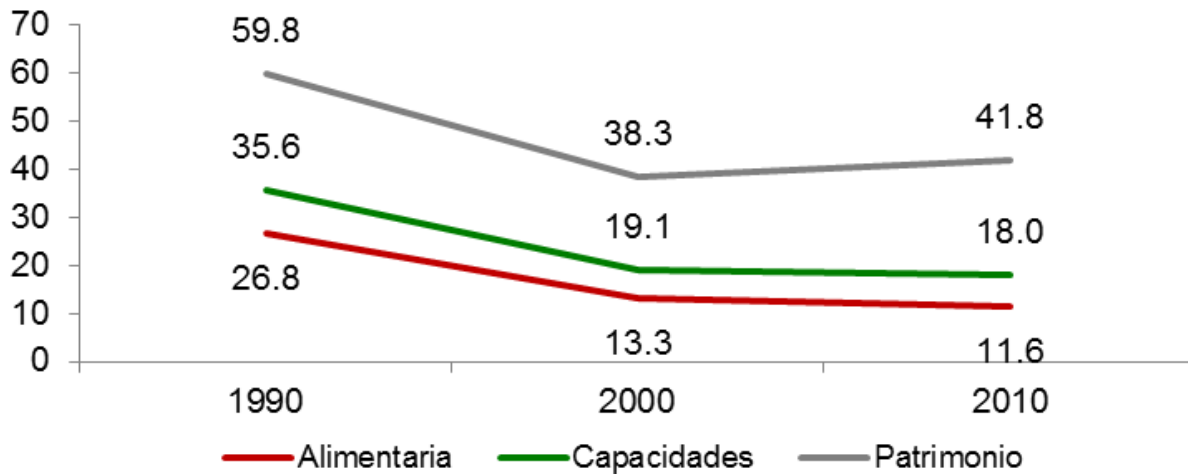


POBREZA POR INGRESOS EN EL MUNICIPIO DE POLOTITLÁN

Concepto	1990	2000	2010
Alimentaria	26.8	13.3	11.6
Capacidades	35.6	19.1	18.0
Patrimonio	59.8	38.3	41.8
Coeficiente de Gini	0.4006	0.4640	0.4542

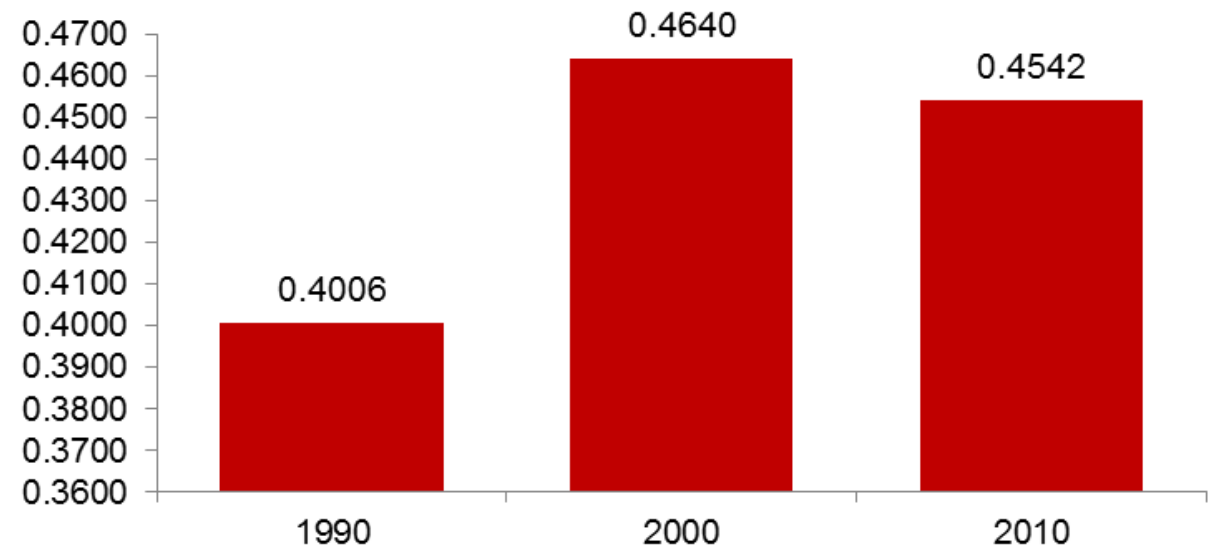
Fuente: Consejo Nacional de Evaluación de la Política de Desarrollo Social. "Evolución de la pobreza por ingresos 1990-2010". C:\Users\lamreyest\Downloads\Evolucion_pobreza_ingresos_1990_2010 (3).zip\ (Fecha de consulta: 4 de septiembre de 2017).

Pobreza por ingresos



Fuente: Consejo Nacional de Evaluación de la Política de Desarrollo Social. "Evolución de la pobreza por ingresos 1990-2010".

Coeficiente de Gini



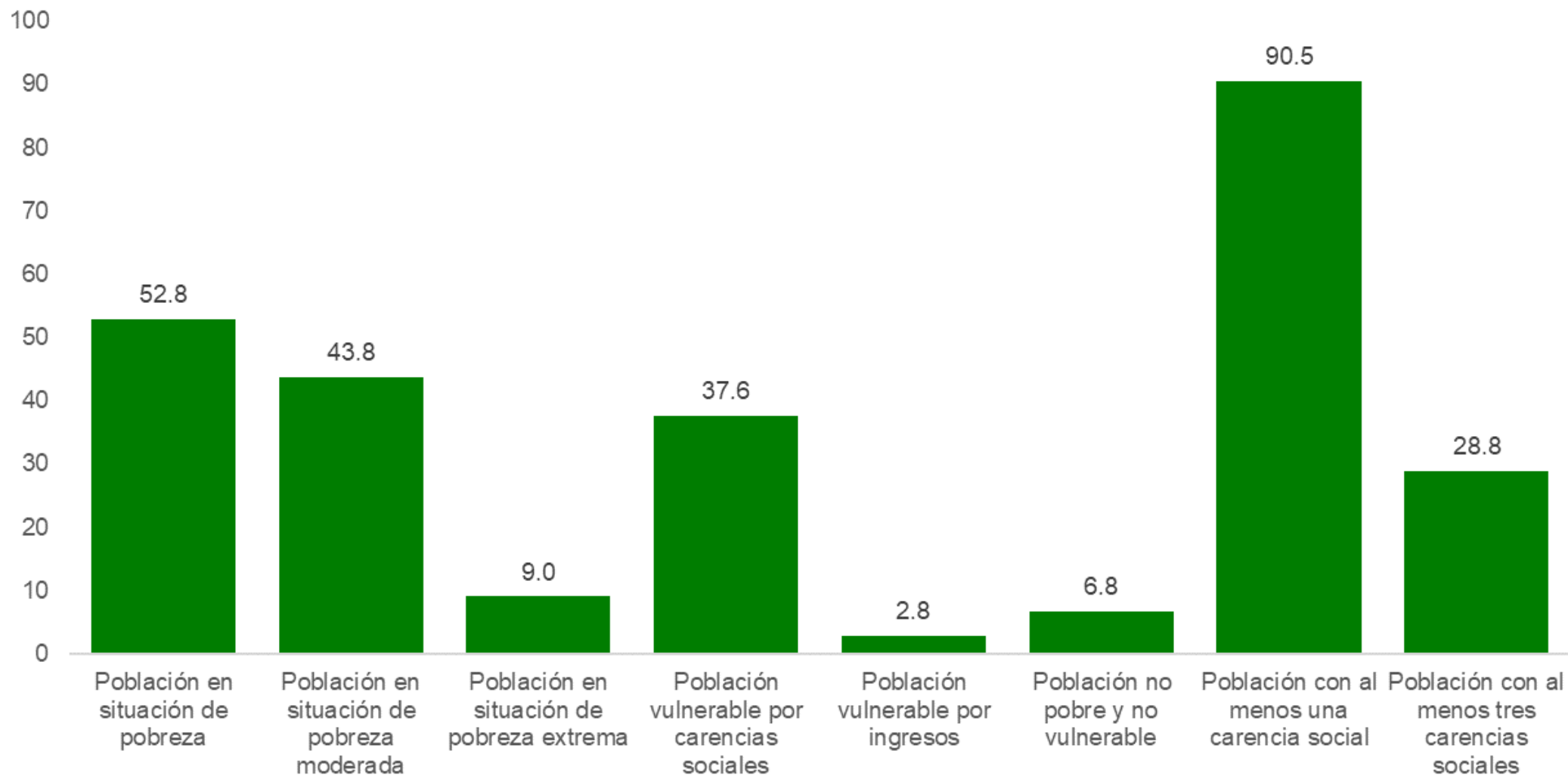
Fuente: Consejo Nacional de Evaluación de la Política de Desarrollo Social. "Evolución de la pobreza por ingresos 1990-2010".

POBREZA MULTIDIMENSIONAL EN EL MUNICIPIO DE POLOTITLÁN, 2010

	Concepto	Porcentaje	Número de personas
Pobreza	Población en situación de pobreza	52.8	7,373
	Población en situación de pobreza moderada	43.8	6,110
	Población en situación de pobreza extrema	9.0	1,263
	Población vulnerable por carencias sociales	37.6	5,252
	Población vulnerable por ingresos	2.8	386
	Población no pobre y no vulnerable	6.8	944
Privación social	Población con al menos una carencia social	90.5	12,625
	Población con al menos tres carencias sociales	28.8	4,025
Indicadores de carencia social	Rezago educativo	26.8	3,734
	Carencia por acceso a los servicios de salud	13.8	1,927
	Carencia por acceso a la seguridad social	77.6	10,827
	Carencia por calidad y espacios de la vivienda	10.2	1,421
	Carencia por acceso a los servicios básicos en la vivienda	28.8	4,026
	Carencia por acceso a la alimentación	34.1	4,755
Bienestar	Población con un ingreso inferior a la línea de bienestar mínimo	18.0	2,516
	Población con un ingreso inferior a la línea de bienestar	55.6	7,759

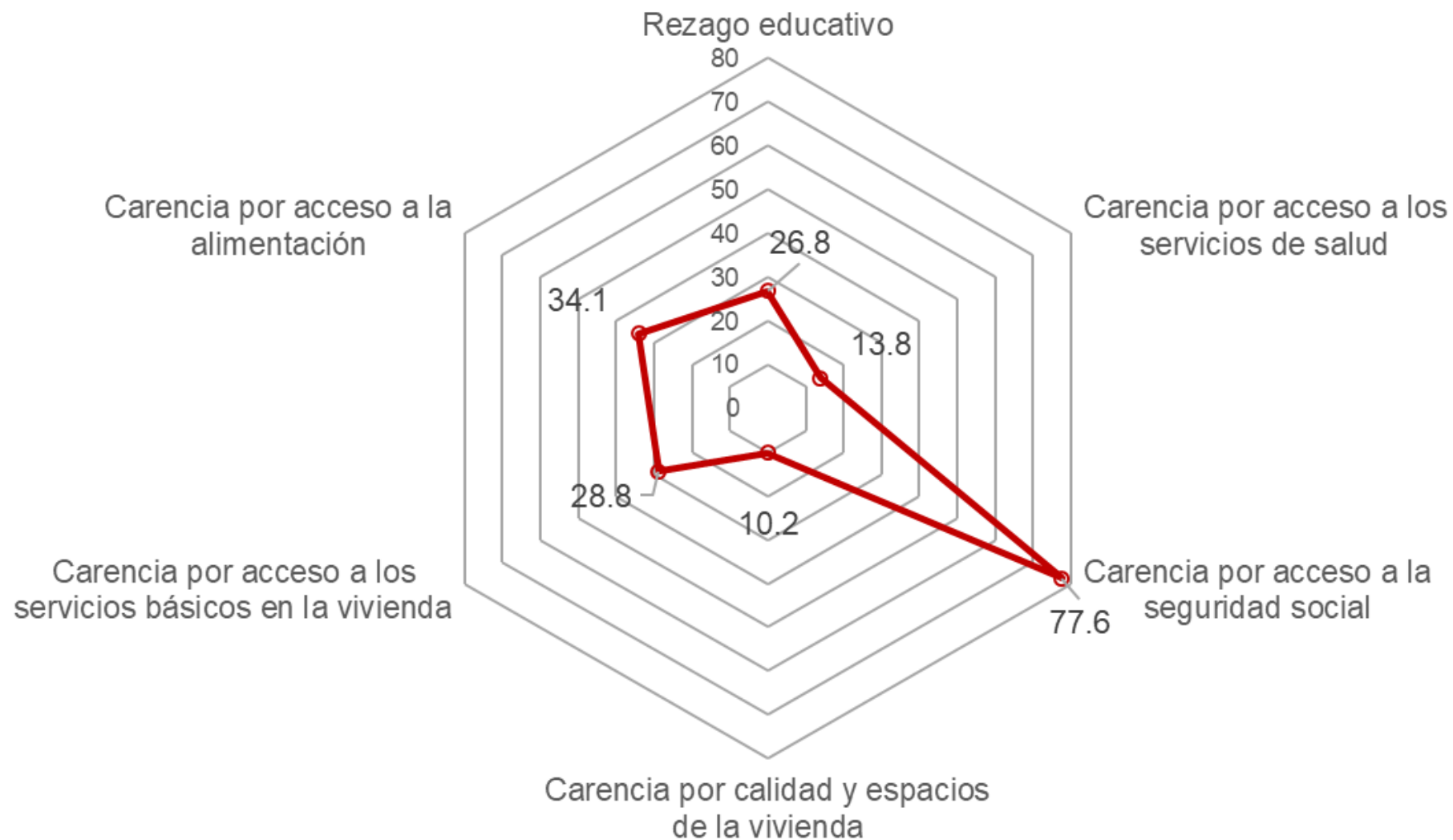
Fuente: estimaciones del CONEVAL con base en el MCS-ENIGH 2010 y la muestra del Censo de Población y Vivienda 2010.

INDICADORES DE POBREZA MULTIDIMENSIONAL Y PRIVACIÓN SOCIAL EN EL MUNICIPIO DE POLOTITLÁN, 2010



Fuente: estimaciones del CONEVAL con base en el MCS-ENIGH 2010 y la muestra del Censo de Población y Vivienda 2010.

INDICADORES DE CARENCIA SOCIAL EN EL MUNICIPIO DE POLOTITLÁN, 2010



Fuente: estimaciones del CONEVAL con base en el MCS-ENIGH 2010 y la muestra del Censo de Población y Vivienda 2010.