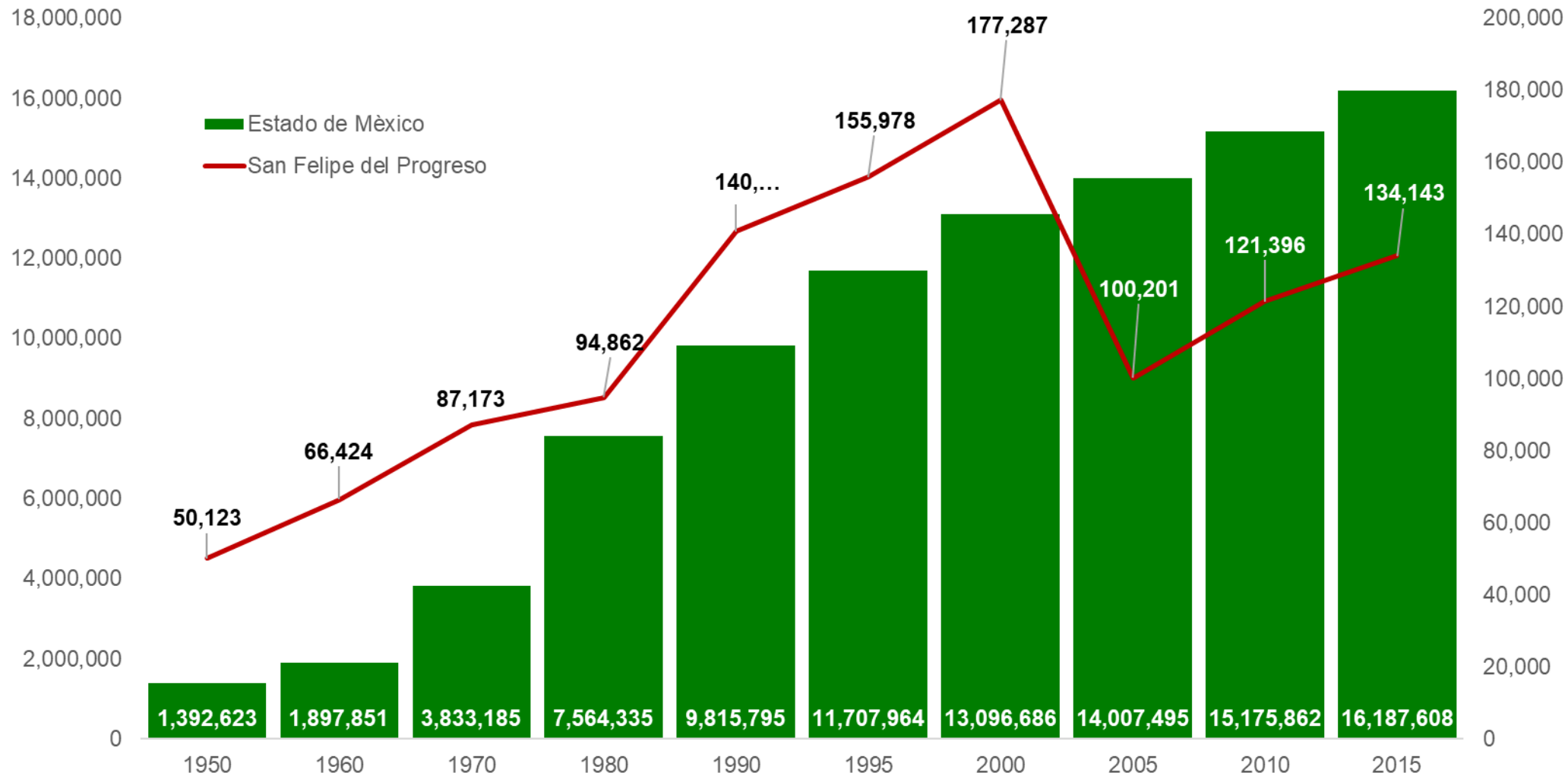


**LA POLÍTICA SOCIAL EN EL MUNICIPIO DE SAN
FELIPE DEL PROGRESO. EVOLUCIÓN, SITUACIÓN
ACTUAL Y PERSPECTIVA PARA EL PERIODO 2017-
2023**

EVOLUCIÓN DE LA POBLACIÓN EN EL MUNICIPIO DE SAN FELIPE DEL PROGRESO



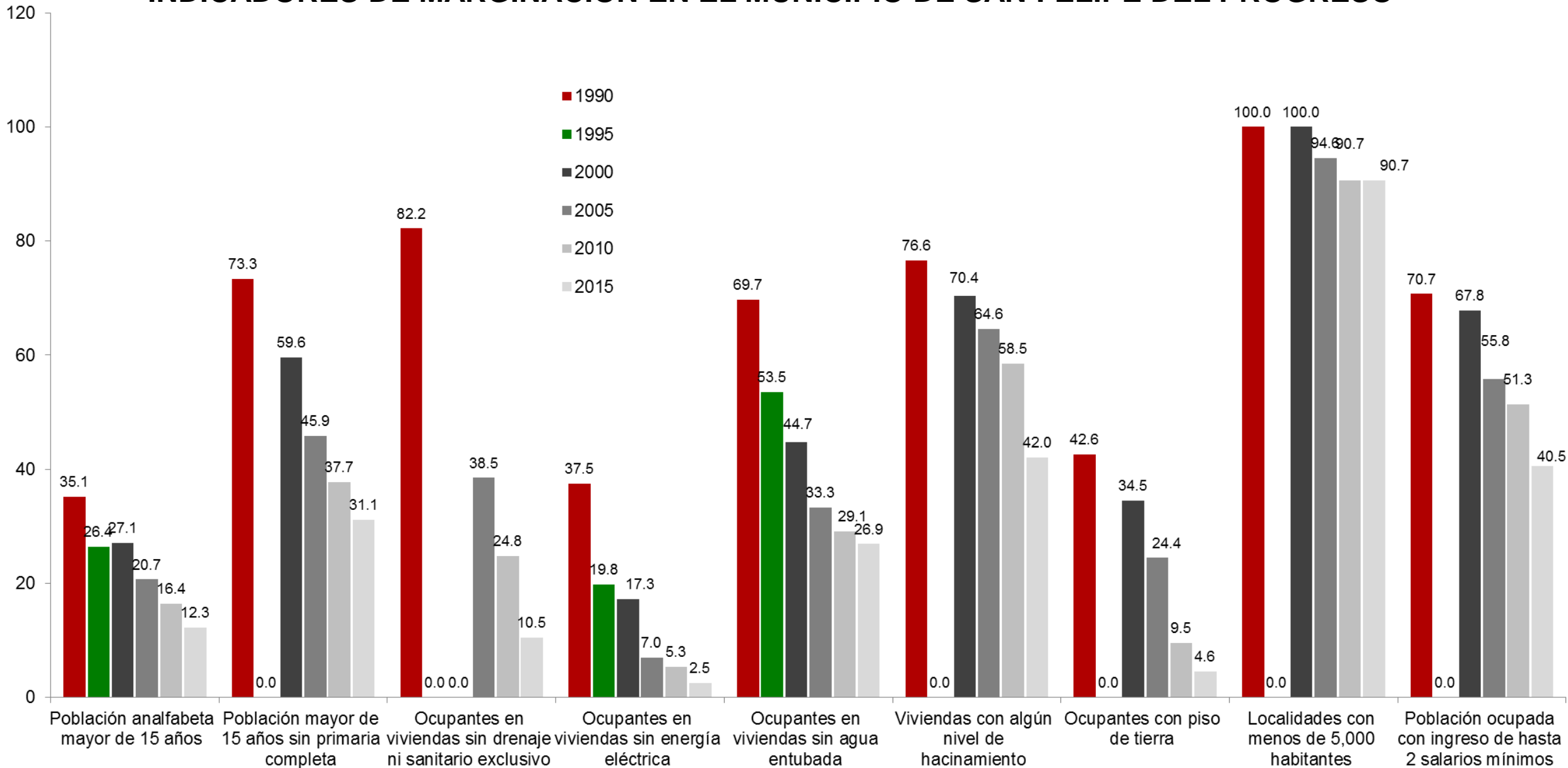
Fuente: elaborado con base en información de los Censos y Conteos de Población y Vivienda del Instituto Nacional de Estadística y Geografía (INEGI).

INDICADORES DE MARGINACIÓN EN EL MUNICIPIO DE SAN FELIPE DEL PROGRESO

Variables	Año					
	1990	1995	2000	2005	2010	2015
Población en millones	140,834	155,978	177,287	100,201	121,396	134,143
Lugar que ocupa en el contexto nacional	467	636	428	648	732	920
Lugar que ocupa en el contexto estatal	3	0	3	5	0	15
Indicadores de Marginación (%)						
Población analfabeta mayor de 15 años	35.1	26.4	27.1	20.7	16.4	12.3
Población mayor de 15 años sin primaria completa	73.3	0.0	59.6	45.9	37.7	31.1
Ocupantes en viviendas sin drenaje ni sanitario exclusivo	82.2	0.0	0.0	38.5	24.8	10.5
Ocupantes en viviendas sin energía eléctrica	37.5	19.8	17.3	7.0	5.3	2.5
Ocupantes en viviendas sin agua entubada	69.7	53.5	44.7	33.3	29.1	26.9
Viviendas con algún nivel de hacinamiento	76.6	0.0	70.4	64.6	58.5	42.0
Ocupantes con piso de tierra	42.6	0.0	34.5	24.4	9.5	4.6
Localidades con menos de 5,000 habitantes	100.0	0.0	100.0	94.6	90.7	90.7
Población ocupada con ingreso de hasta 2 salarios mínimos	70.7	0.0	67.8	55.8	51.3	40.5
Índice de marginación	0.9	0.6	1.0	0.6	0.5	0.3
Grado de marginación	Alto	Alto	Alto	Alto	Alto	Alto

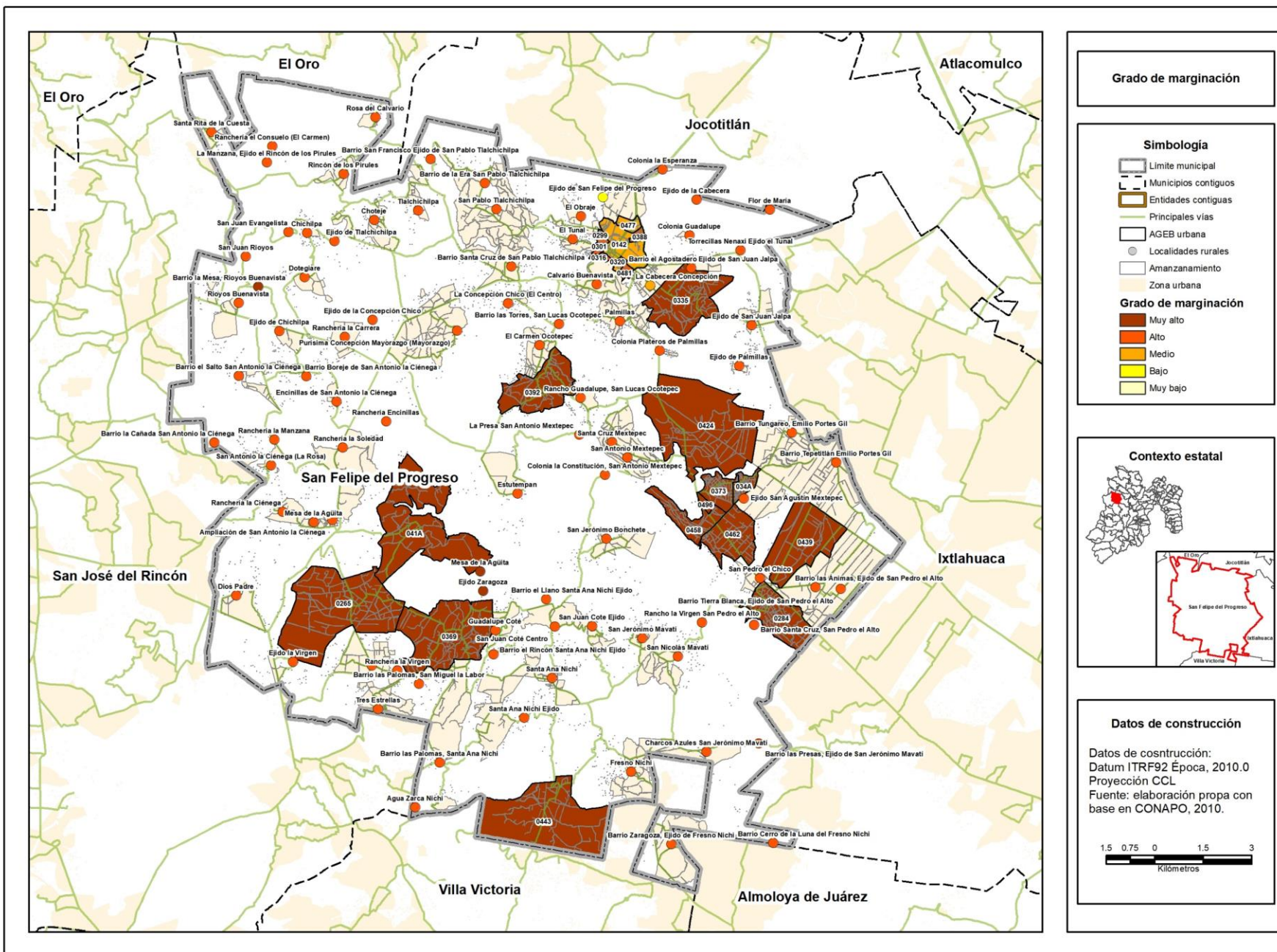
Fuente: elaboración propia con base en información del Consejo Nacional de Población (CONAPO).

INDICADORES DE MARGINACIÓN EN EL MUNICIPIO DE SAN FELIPE DEL PROGRESO



Fuente: elaboración propia con base en información del Consejo Nacional de Población (CONAPO).

Grado de marginación urbana y rural del municipio de San Felipe del Progreso, 2010

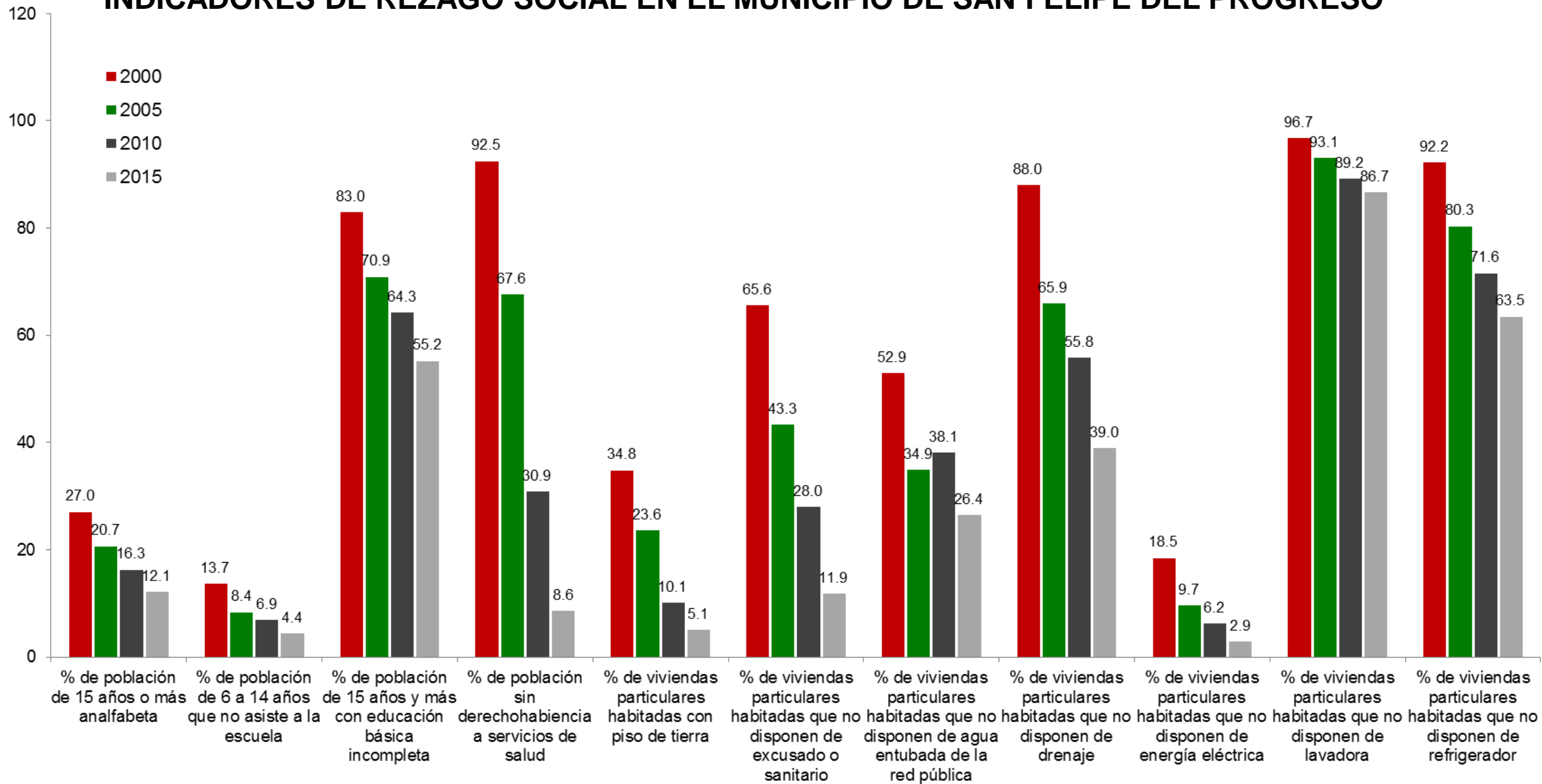


INDICADORES DE REZAGO SOCIAL EN EL MUNICIPIO DE SAN FELIPE DEL PROGRESO

Concepto	Año			
	2000	2005	2010	2015
Población total	177,287	100,201	121,396	134,143
% de población de 15 años o más analfabeta	27	21	16	12
% de población de 6 a 14 años que no asiste a la escuela	13.72	8.36	6.94	4.45
% de población de 15 años y más con educación básica incompleta	83.00	70.89	64.25	55.21
% de población sin derechohabiencia a servicios de salud	92.46	67.63	30.90	8.56
% de viviendas particulares habitadas con piso de tierra	34.80	23.55	10.13	5.12
% de viviendas particulares habitadas que no disponen de excusado o sanitario	65.63	43.30	28.03	11.86
% de viviendas particulares habitadas que no disponen de agua entubada de la red pública	52.93	34.85	38.13	26.44
% de viviendas particulares habitadas que no disponen de drenaje	88.03	65.93	55.77	39.01
% de viviendas particulares habitadas que no disponen de energía eléctrica	18.48	9.66	6.25	2.91
% de viviendas particulares habitadas que no disponen de lavadora	96.73	93.10	89.22	86.70
% de viviendas particulares habitadas que no disponen de refrigerador	92.19	80.31	71.57	63.46
Índice de rezago social	1.2530	0.9955	1.0062	0.8619
Grado de rezago social	Alto	Alto	Alto	Alto
Lugar que ocupa en el contexto nacional	281	411	412	454

Fuente: Consejo Nacional de Evaluación de la Política de Desarrollo Social, Índice de Rezago Social, CONEVAL, México.

INDICADORES DE REZAGO SOCIAL EN EL MUNICIPIO DE SAN FELIPE DEL PROGRESO



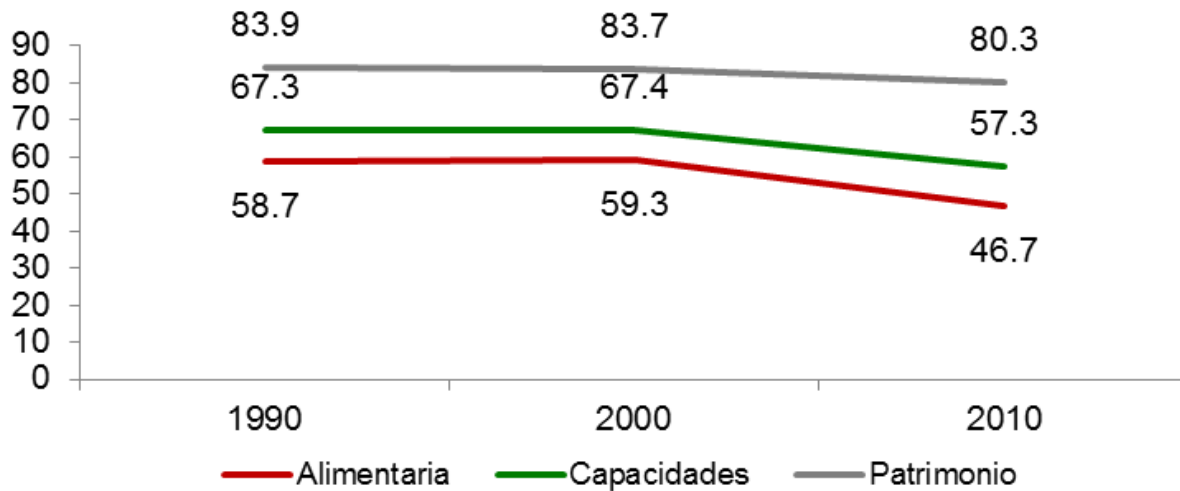
Fuente: Consejo Nacional de Evaluación de la Política de Desarrollo Social, Índice de Rezago Social, CONEVAL, México.

POBREZA POR INGRESOS EN EL MUNICIPIO DE SAN FELIPE DEL PROGRESO

Concepto	1990	2000	2010
Alimentaria	58.7	59.3	46.7
Capacidades	67.3	67.4	57.3
Patrimonio	83.9	83.7	80.3
Coeficiente de Gini	0.4326	0.4641	0.3625

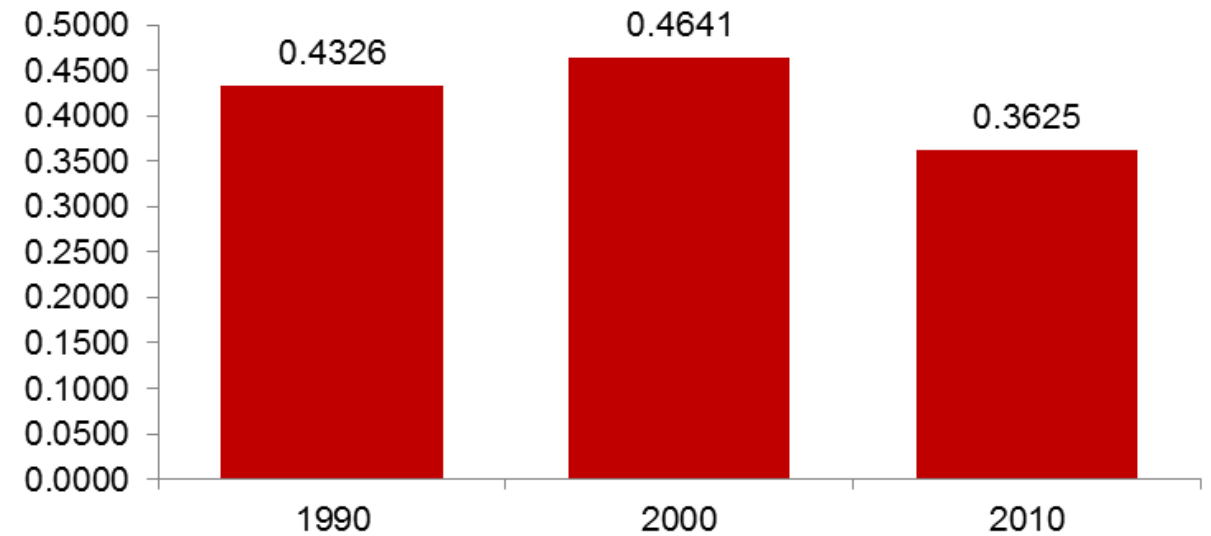
Fuente: Consejo Nacional de Evaluación de la Política de Desarrollo Social. "Evolución de la pobreza por ingresos 1990-2010". C:\Users\lamreyest\Downloads\Evolucion_pobreza_ingresos_1990_2010 (3).zip\ (Fecha de consulta: 4 de septiembre de 2017).

Pobreza por ingresos



Fuente: Consejo Nacional de Evaluación de la Política de Desarrollo Social. "Evolución de la pobreza por ingresos 1990-2010".

Coeficiente de Gini



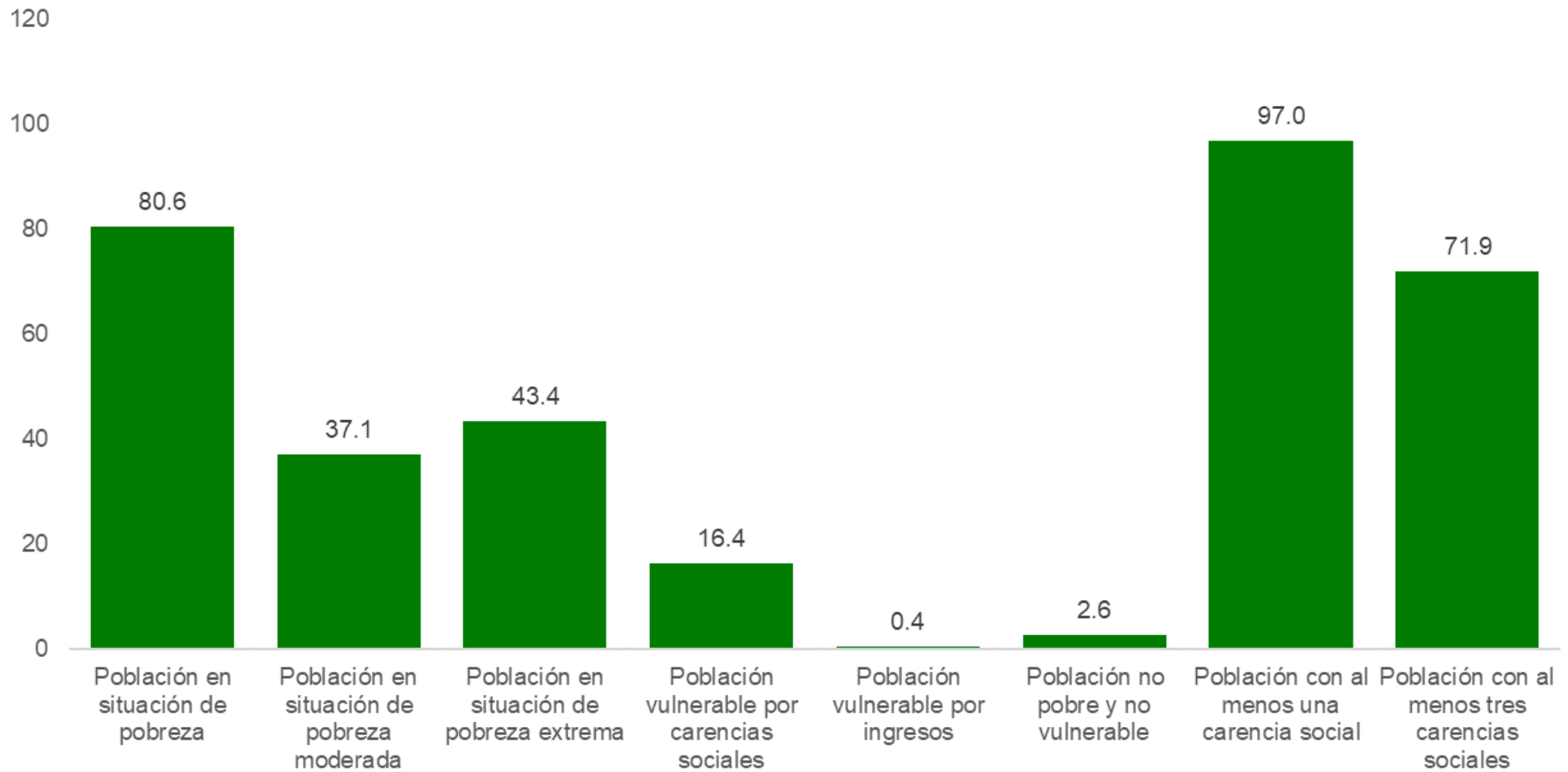
Fuente: Consejo Nacional de Evaluación de la Política de Desarrollo Social. "Evolución de la pobreza por ingresos 1990-2010".

POBREZA MULTIDIMENSIONAL EN EL MUNICIPIO DE SAN FELIPE DEL PROGRESO, 2010

	Concepto	Porcentaje	Número de personas
Pobreza	Población en situación de pobreza	80.6	81,568
	Población en situación de pobreza moderada	37.1	37,611
	Población en situación de pobreza extrema	43.4	43,958
	Población vulnerable por carencias sociales	16.4	16,640
	Población vulnerable por ingresos	0.4	388
	Población no pobre y no vulnerable	2.6	2,661
Privación social	Población con al menos una carencia social	97.0	98,208
	Población con al menos tres carencias sociales	71.9	72,836
Indicadores de carencia social	Rezago educativo	38.2	38,705
	Carencia por acceso a los servicios de salud	21.7	21,984
	Carencia por acceso a la seguridad social	84.8	85,899
	Carencia por calidad y espacios de la vivienda	22.3	22,600
	Carencia por acceso a los servicios básicos en la vivienda	80.2	81,192
	Carencia por acceso a la alimentación	61.4	62,139
Bienestar	Población con un ingreso inferior a la línea de bienestar mínimo	51.6	52,253
	Población con un ingreso inferior a la línea de bienestar	80.9	81,956

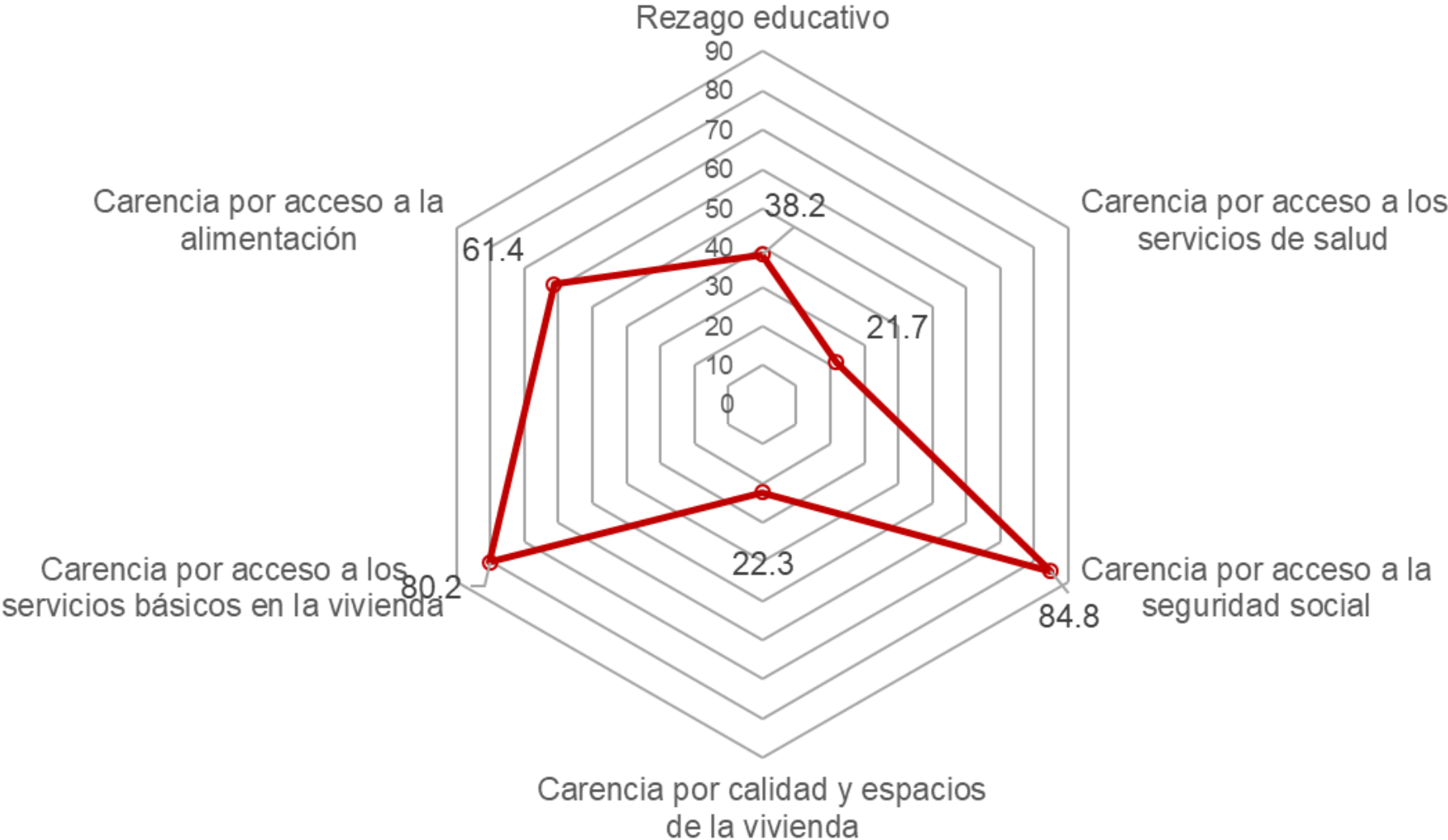
Fuente: estimaciones del CONEVAL con base en el MCS-ENIGH 2010 y la muestra del Censo de Población y Vivienda 2010.

INDICADORES DE POBREZA MULTIDIMENSIONAL Y PRIVACIÓN SOCIAL EN EL MUNICIPIO DE SAN FELIPE DEL PROGRESO, 2010



Fuente: estimaciones del CONEVAL con base en el MCS-ENIGH 2010 y la muestra del Censo de Población y Vivienda 2010.

INDICADORES DE CARENCIA SOCIAL EN EL MUNICIPIO DE SAN FELIPE DEL PROGRESO, 2010



Fuente: estimaciones del CONEVAL con base en el MCS-ENIGH 2010 y la muestra del Censo de Población y Vivienda 2010.