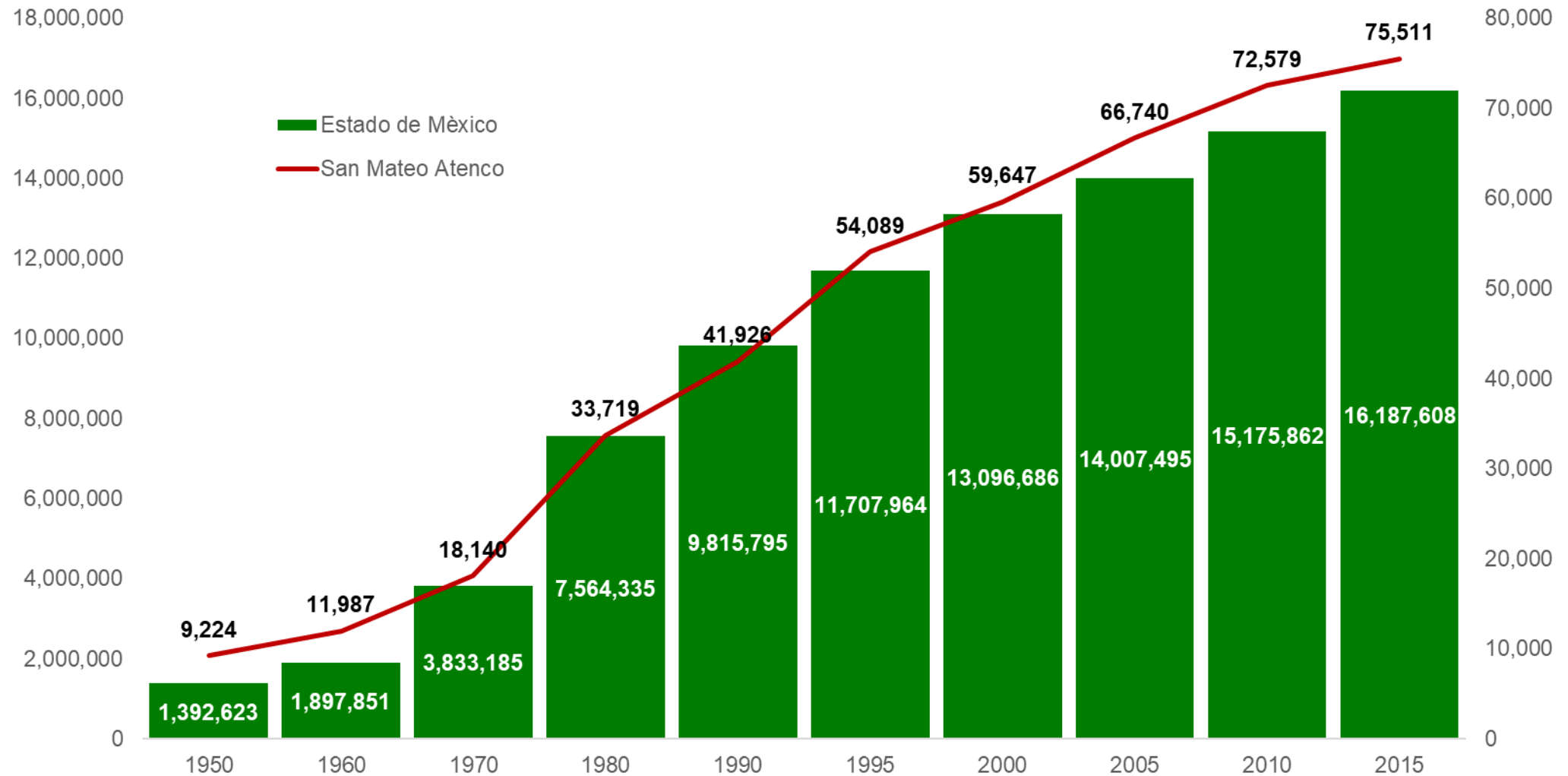


**LA POLÍTICA SOCIAL EN EL MUNICIPIO DE SAN
MATEO ATENCO. EVOLUCIÓN, SITUACIÓN ACTUAL Y
PERSPECTIVA PARA EL PERIODO 2017-2023**

EVOLUCIÓN DE LA POBLACIÓN EN EL MUNICIPIO DE SAN MATEO ATENCO



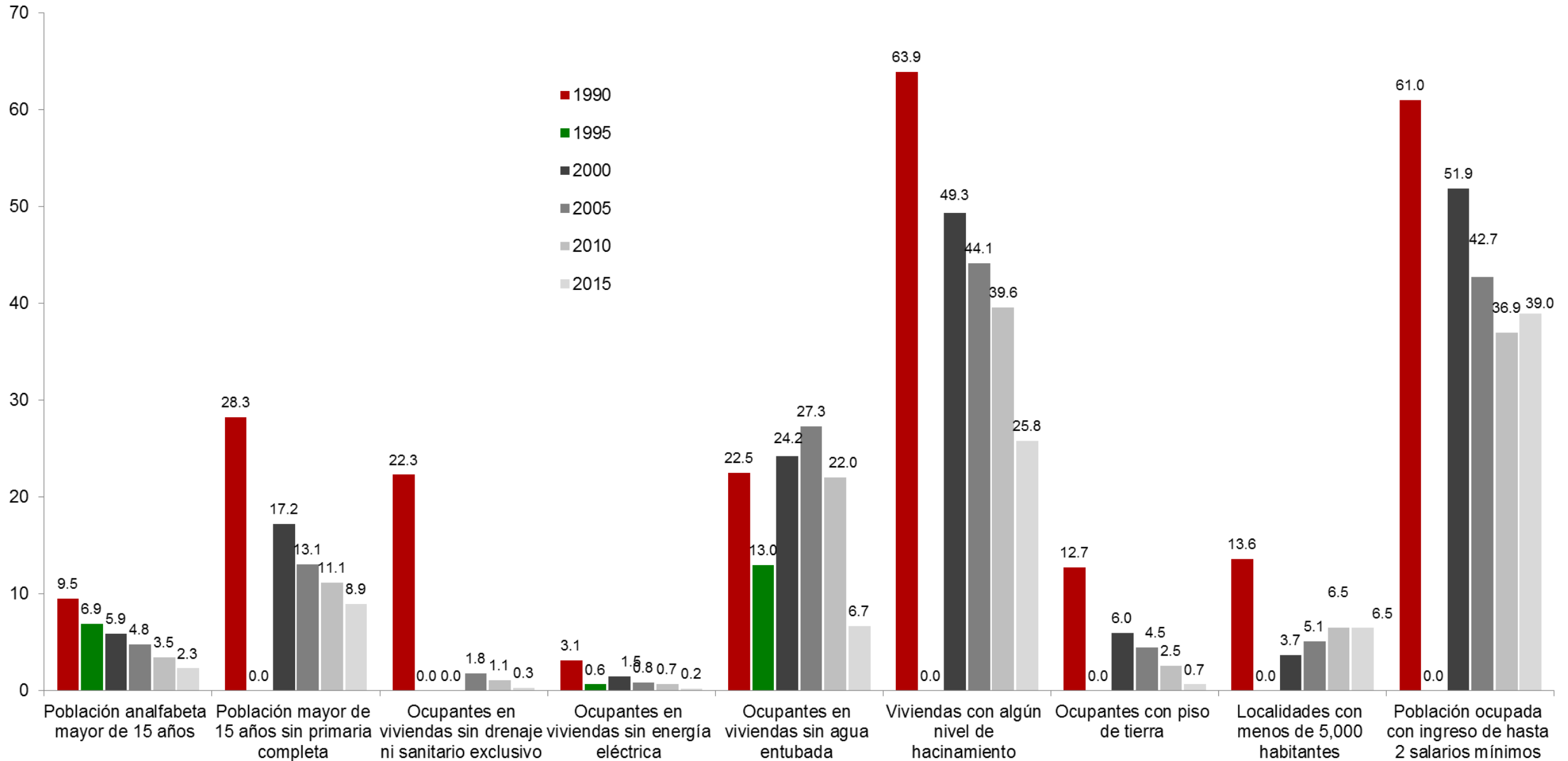
Fuente: elaborado con base en información de los Censos y Conteos de Población y Vivienda del Instituto Nacional de Estadística y Geografía (INEGI).

INDICADORES DE MARGINACIÓN EN EL MUNICIPIO DE SAN MATEO ATENCO

Variables	Año					
	1990	1995	2000	2005	2010	2015
Población en millones	41,926	54,089	59,647	66,740	72,579	75,511
Lugar que ocupa en el contexto nacional	2158	2136	2238	2250	2248	2307
Lugar que ocupa en el contexto estatal	95	0	92	95	0	105
Indicadores de Marginación (%)						
Población analfabeta mayor de 15 años	9.5	6.9	5.9	4.8	3.5	2.3
Población mayor de 15 años sin primaria completa	28.3	0.0	17.2	13.1	11.1	8.9
Ocupantes en viviendas sin drenaje ni sanitario exclusivo	22.3	0.0	0.0	1.8	1.1	0.3
Ocupantes en viviendas sin energía eléctrica	3.1	0.6	1.5	0.8	0.7	0.2
Ocupantes en viviendas sin agua entubada	22.5	13.0	24.2	27.3	22.0	6.7
Viviendas con algún nivel de hacinamiento	63.9	0.0	49.3	44.1	39.6	25.8
Ocupantes con piso de tierra	12.7	0.0	6.0	4.5	2.5	0.7
Localidades con menos de 5,000 habitantes	13.6	0.0	3.7	5.1	6.5	6.5
Población ocupada con ingreso de hasta 2 salarios mínimos	61.0	0.0	51.9	42.7	36.9	39.0
Índice de marginación	-1.3	-1.2	-1.4	-1.3	-1.3	-1.4
Grado de marginación	Bajo	Bajo	Muy bajo	Muy bajo	Muy bajo	Muy bajo

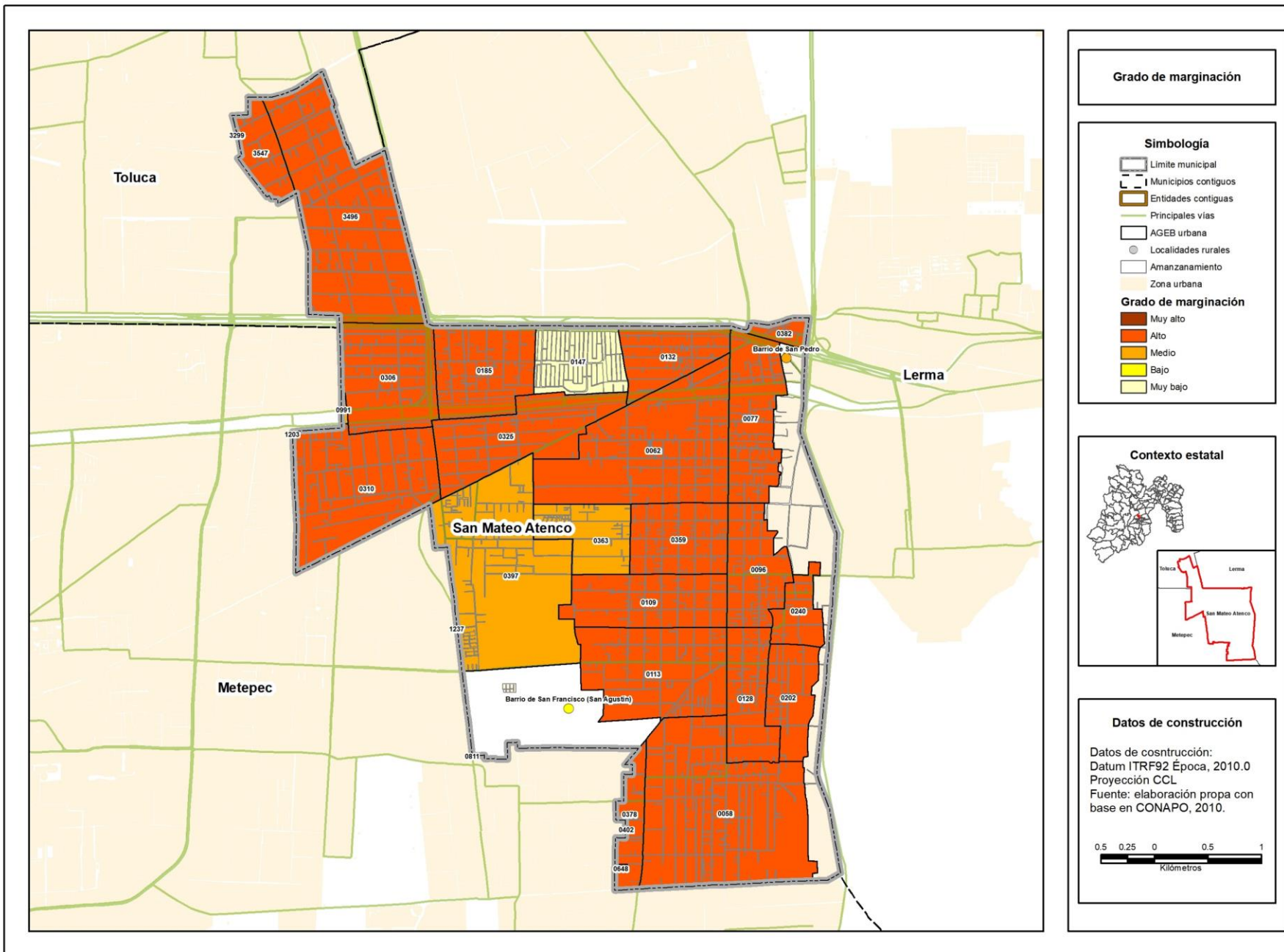
Fuente: elaboración propia con base en información del Consejo Nacional de Población (CONAPO).

INDICADORES DE MARGINACIÓN EN EL MUNICIPIO DE SAN MATEO ATENCO



Fuente: elaboración propia con base en información del Consejo Nacional de Población (CONAPO).

Grado de marginación urbana y rural del municipio de San Mateo Atenco, 2010

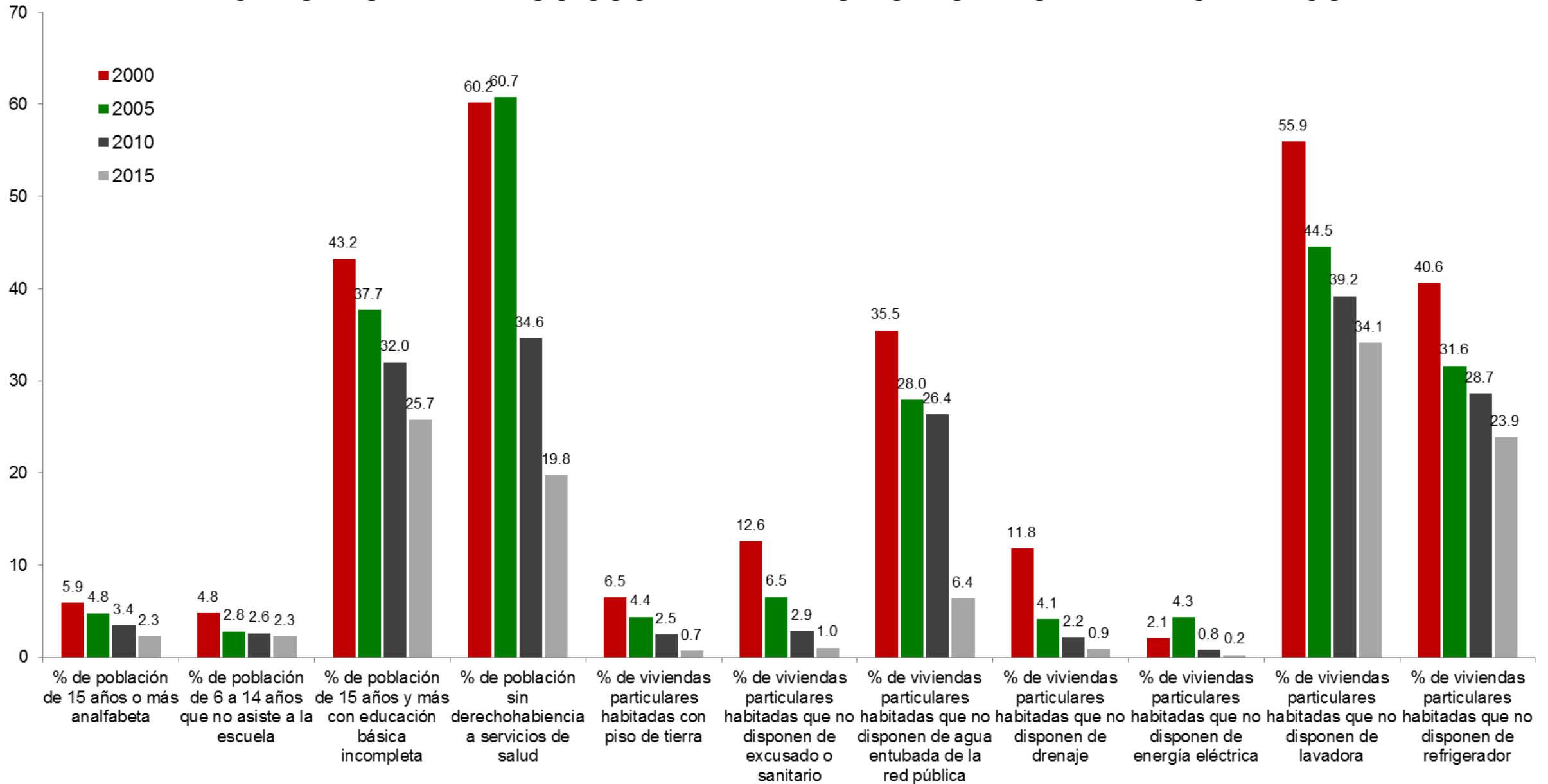


INDICADORES DE REZAGO SOCIAL EN EL MUNICIPIO DE SAN MATEO ATENCO

Concepto	Año			
	2000	2005	2010	2015
Población total	59,647	66,740	72,579	75,511
% de población de 15 años o más analfabeta	6	5	3	2
% de población de 6 a 14 años que no asiste a la escuela	4.81	2.81	2.62	2.29
% de población de 15 años y más con educación básica incompleta	43.23	37.65	32.00	25.74
% de población sin derechohabiencia a servicios de salud	60.17	60.75	34.63	19.76
% de viviendas particulares habitadas con piso de tierra	6.50	4.38	2.49	0.73
% de viviendas particulares habitadas que no disponen de excusado o sanitario	12.60	6.54	2.89	1.05
% de viviendas particulares habitadas que no disponen de agua entubada de la red pública	35.46	27.96	26.38	6.37
% de viviendas particulares habitadas que no disponen de drenaje	11.77	4.11	2.19	0.89
% de viviendas particulares habitadas que no disponen de energía eléctrica	2.05	4.33	0.79	0.24
% de viviendas particulares habitadas que no disponen de lavadora	55.95	44.55	39.20	34.10
% de viviendas particulares habitadas que no disponen de refrigerador	40.59	31.62	28.65	23.87
Índice de rezago social	-1.1512	-0.9167	-1.0313	-1.0708
Grado de rezago social	Muy bajo	Muy bajo	Muy bajo	Muy bajo
Lugar que ocupa en el contexto nacional	2,091	1,960	2,087	2,174

Fuente: Consejo Nacional de Evaluación de la Política de Desarrollo Social, Índice de Rezago Social, CONEVAL, México.

INDICADORES DE REZAGO SOCIAL EN EL MUNICIPIO DE SAN MATEO ATENCO



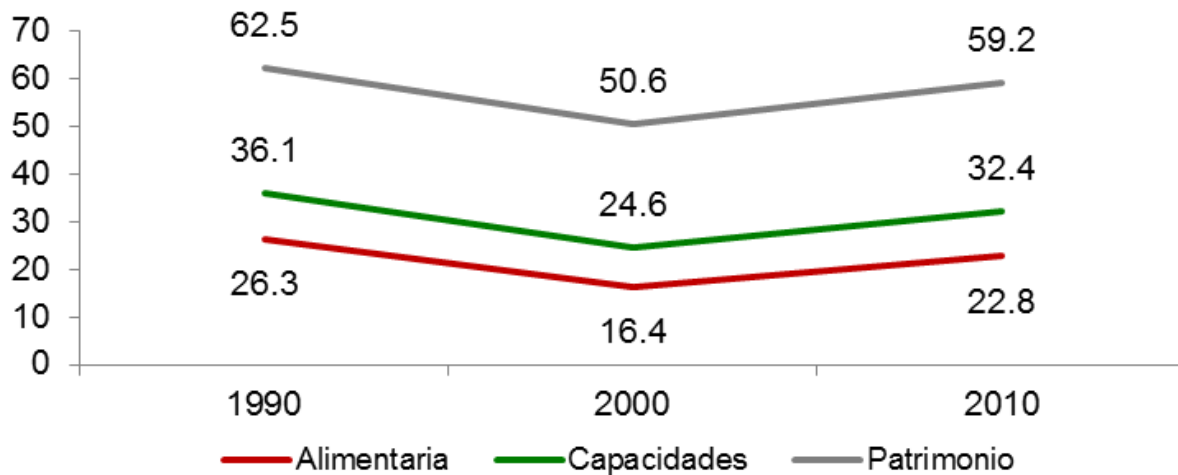
Fuente: Consejo Nacional de Evaluación de la Política de Desarrollo Social, Índice de Rezago Social, CONEVAL, México.

POBREZA POR INGRESOS EN EL MUNICIPIO DE SAN MATEO ATENCO

Concepto	1990	2000	2010
Alimentaria	26.3	16.4	22.8
Capacidades	36.1	24.6	32.4
Patrimonio	62.5	50.6	59.2
Coeficiente de Gini	0.4258	0.4804	0.4222

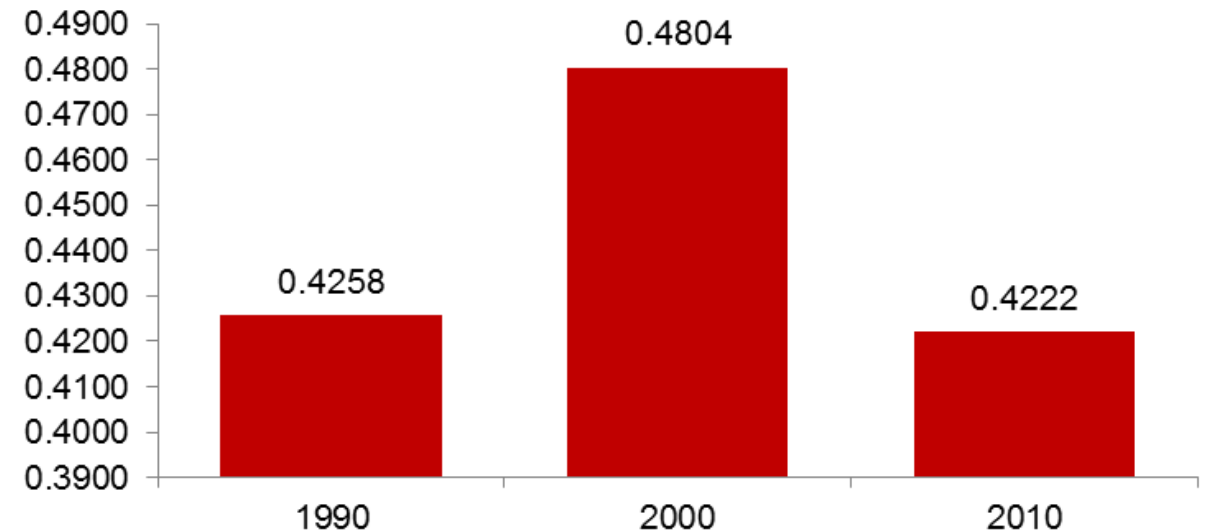
Fuente: Consejo Nacional de Evaluación de la Política de Desarrollo Social. "Evolución de la pobreza por ingresos 1990-2010". C:\Users\lamreyest\Downloads\Evolucion_pobreza_ingresos_1990_2010 (3).zip\
(Fecha de consulta: 4 de septiembre de 2017).

Pobreza por ingresos



Fuente: Consejo Nacional de Evaluación de la Política de Desarrollo Social. "Evolución de la pobreza por ingresos 1990-2010".

Coeficiente de Gini



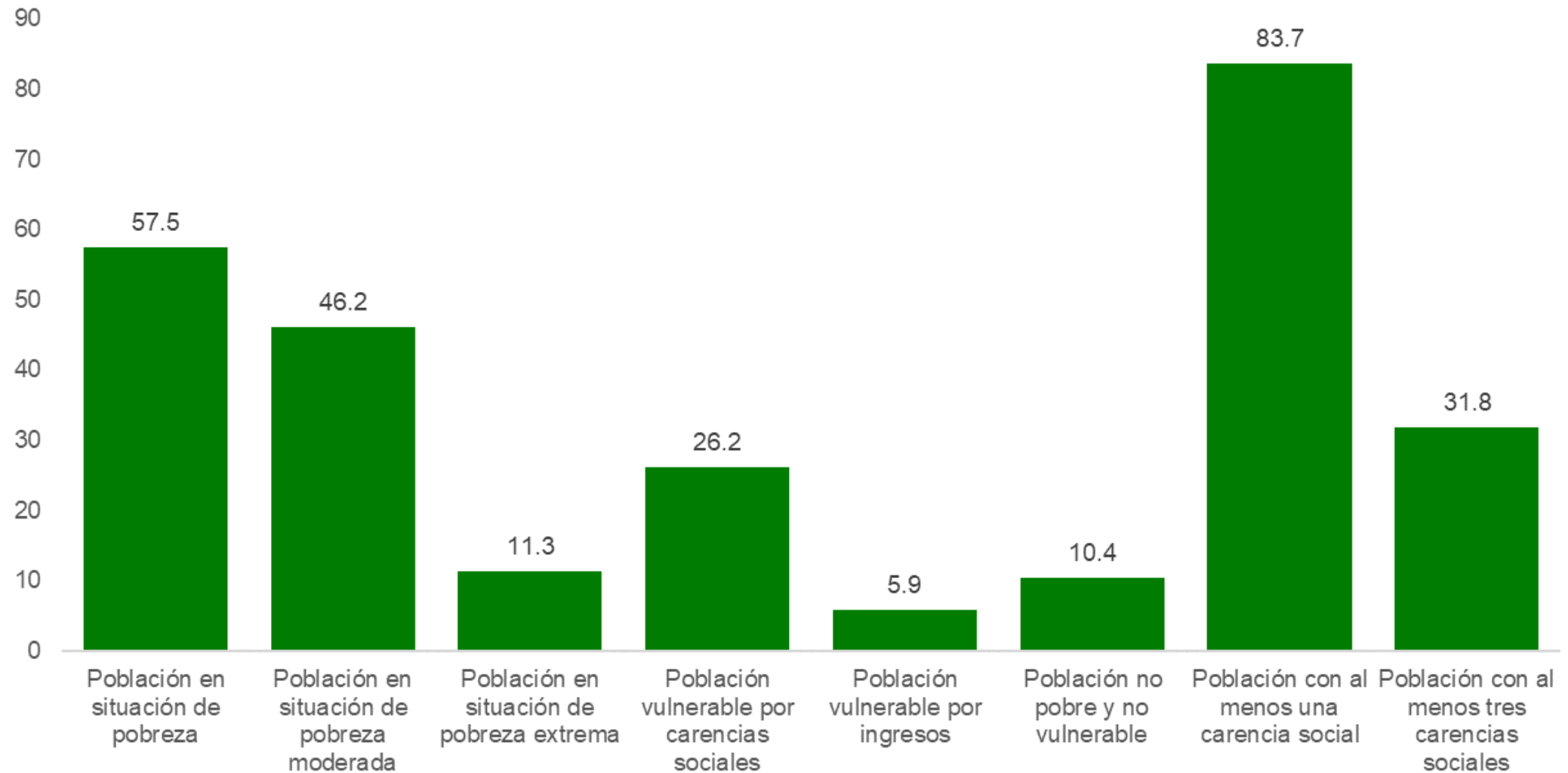
Fuente: Consejo Nacional de Evaluación de la Política de Desarrollo Social. "Evolución de la pobreza por ingresos 1990-2010".

POBREZA MULTIDIMENSIONAL EN EL MUNICIPIO DE SAN MATEO ATENCO, 2010

	Concepto	Porcentaje	Número de personas
Pobreza	Población en situación de pobreza	57.5	45,854
	Población en situación de pobreza moderada	46.2	36,805
	Población en situación de pobreza extrema	11.3	9,049
	Población vulnerable por carencias sociales	26.2	20,899
	Población vulnerable por ingresos	5.9	4,717
	Población no pobre y no vulnerable	10.4	8,269
Privación social	Población con al menos una carencia social	83.7	66,752
	Población con al menos tres carencias sociales	31.8	25,362
Indicadores de carencia social	Rezago educativo	17.0	13,523
	Carencia por acceso a los servicios de salud	27.3	21,782
	Carencia por acceso a la seguridad social	55.5	44,257
	Carencia por calidad y espacios de la vivienda	14.0	11,183
	Carencia por acceso a los servicios básicos en la vivienda	32.2	25,684
	Carencia por acceso a la alimentación	42.0	33,471
Bienestar	Población con un ingreso inferior a la línea de bienestar mínimo	20.8	16,576
	Población con un ingreso inferior a la línea de bienestar	63.4	50,571

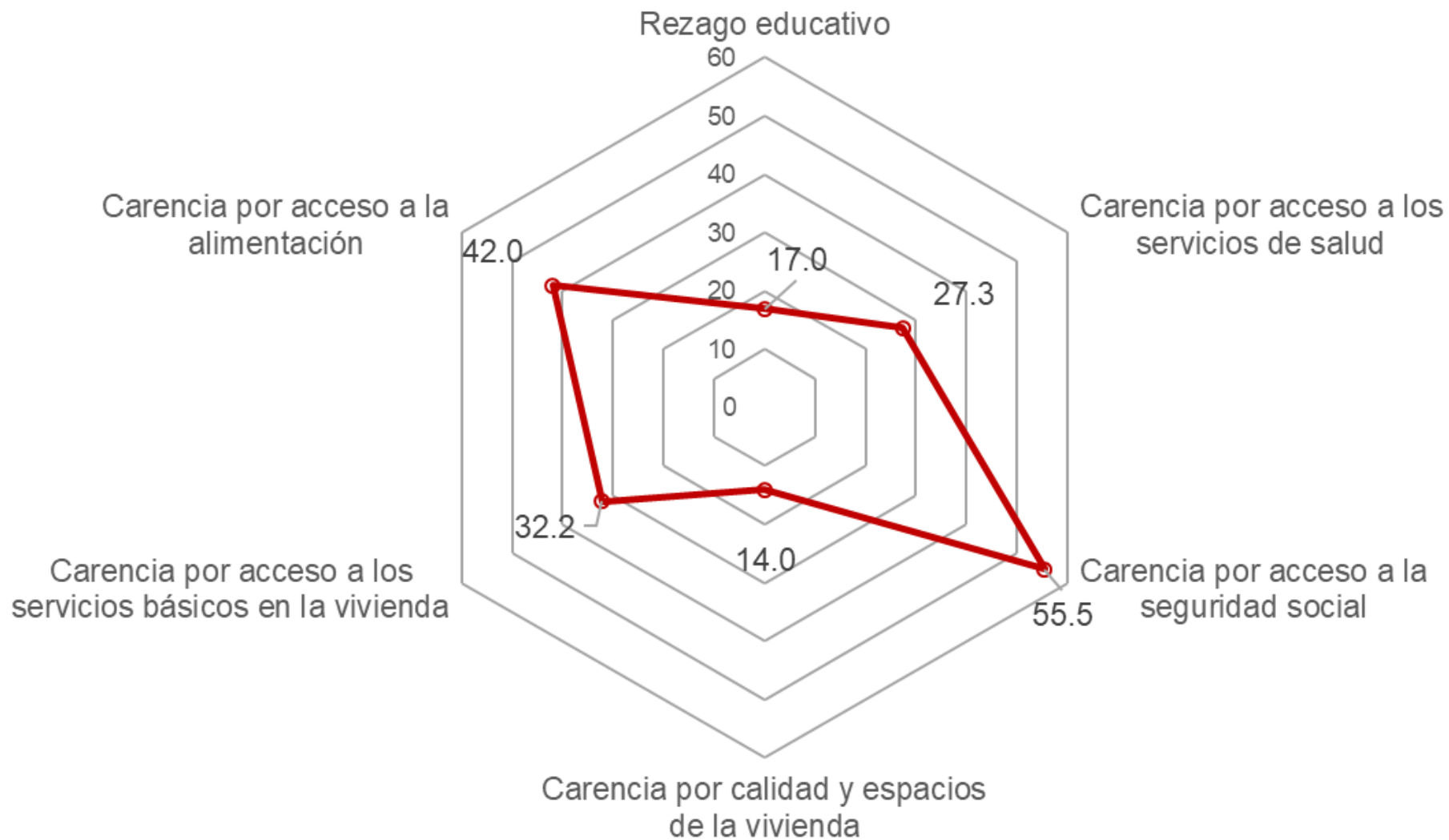
Fuente: estimaciones del CONEVAL con base en el MCS-ENIGH 2010 y la muestra del Censo de Población y Vivienda 2010.

INDICADORES DE POBREZA MULTIDIMENSIONAL Y PRIVACIÓN SOCIAL EN EL MUNICIPIO DE SAN MATEO ATENCO, 2010



Fuente: estimaciones del CONEVAL con base en el MCS-ENIGH 2010 y la muestra del Censo de Población y Vivienda 2010.

INDICADORES DE CARENCIA SOCIAL EN EL MUNICIPIO DE SAN MATEO ATENCO, 2010



Fuente: estimaciones del CONEVAL con base en el MCS-ENIGH 2010 y la muestra del Censo de Población y Vivienda 2010.