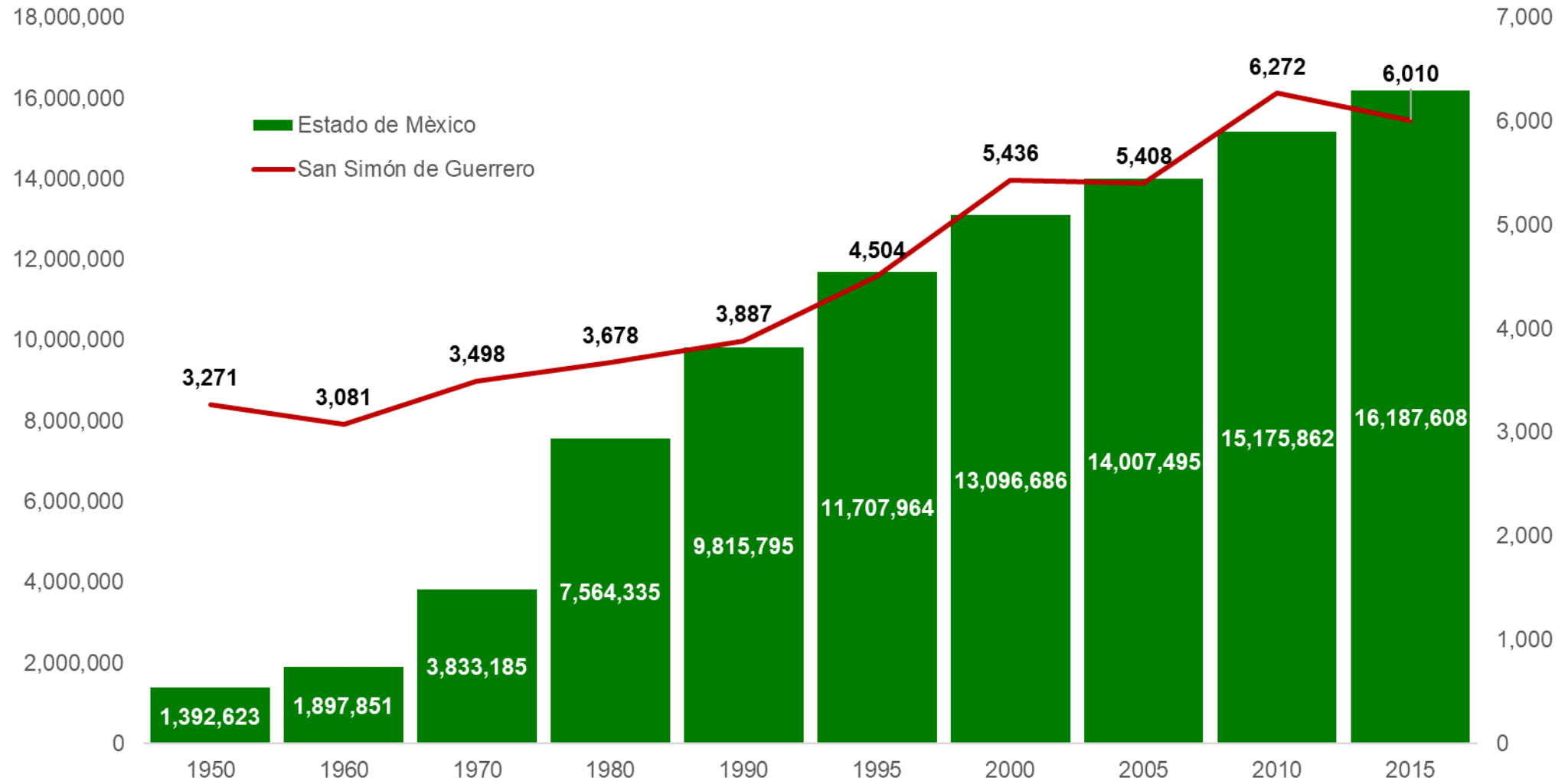


**LA POLÍTICA SOCIAL EN EL MUNICIPIO DE SAN  
SIMÓN DE GUERRERO. EVOLUCIÓN, SITUACIÓN  
ACTUAL Y PERSPECTIVA PARA EL PERIODO 2017-  
2023**

# EVOLUCIÓN DE LA POBLACIÓN EN EL MUNICIPIO DE SAN SIMÓN DE GUERRERO



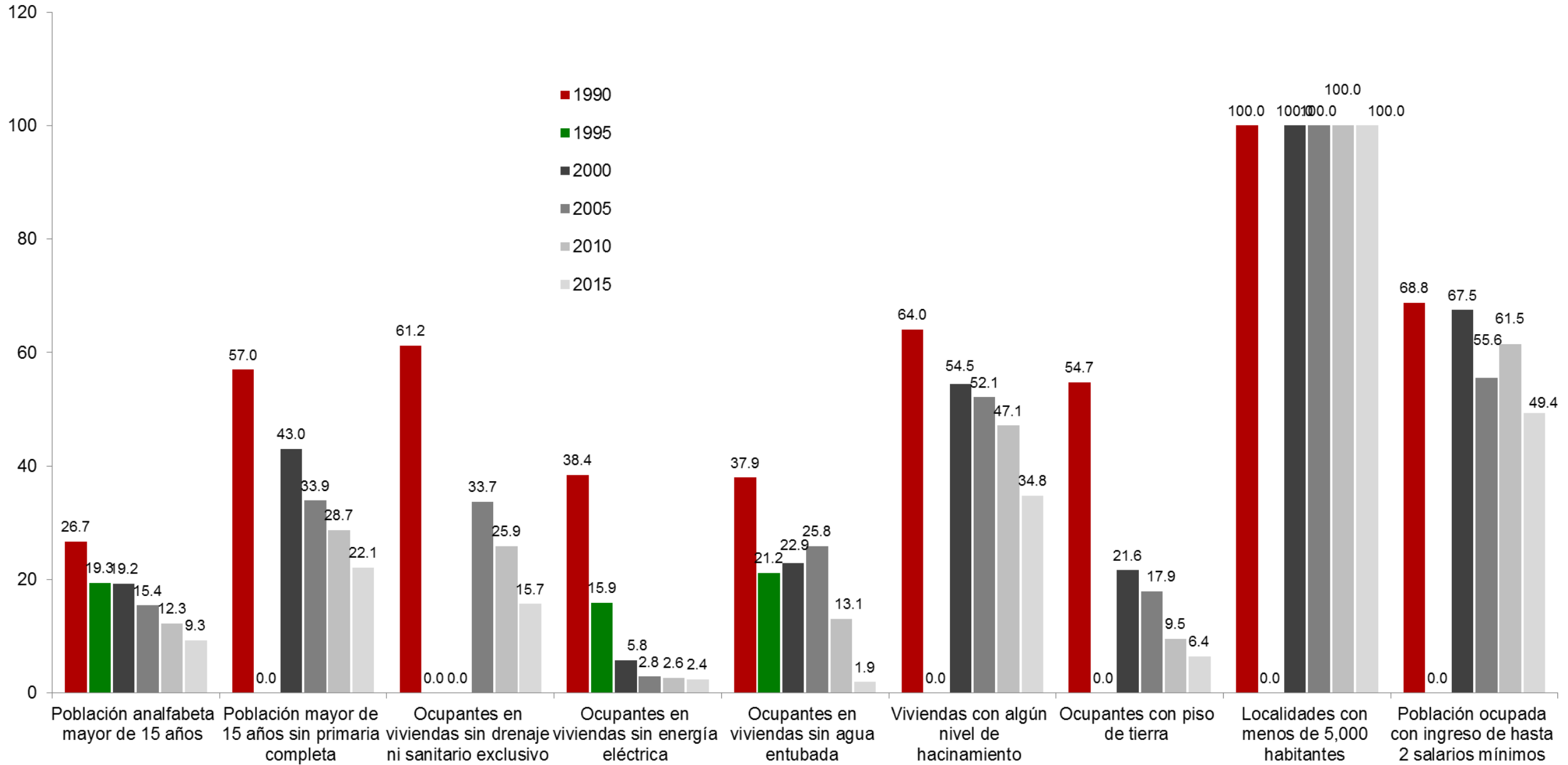
Fuente: elaborado con base en información de los Censos y Conteos de Población y Vivienda del Instituto Nacional de Estadística y Geografía (INEGI).

# INDICADORES DE MARGINACIÓN EN EL MUNICIPIO DE SAN SIMÓN DE GUERRERO

Variables	Año					
	1990	1995	2000	2005	2010	2015
Población en millones	3,887	4,504	5,436	5,408	6,272	6,010
Lugar que ocupa en el contexto nacional	950	1240	1124	1154	1069	1242
Lugar que ocupa en el contexto estatal	23	0	24	22	0	26
<b>Indicadores de Marginación (%)</b>						
Población analfabeta mayor de 15 años	26.7	19.3	19.2	15.4	12.3	9.3
Población mayor de 15 años sin primaria completa	57.0	0.0	43.0	33.9	28.7	22.1
Ocupantes en viviendas sin drenaje ni sanitario exclusivo	61.2	0.0	0.0	33.7	25.9	15.7
Ocupantes en viviendas sin energía eléctrica	38.4	15.9	5.8	2.8	2.6	2.4
Ocupantes en viviendas sin agua entubada	37.9	21.2	22.9	25.8	13.1	1.9
Viviendas con algún nivel de hacinamiento	64.0	0.0	54.5	52.1	47.1	34.8
Ocupantes con piso de tierra	54.7	0.0	21.6	17.9	9.5	6.4
Localidades con menos de 5,000 habitantes	100.0	0.0	100.0	100.0	100.0	100.0
Población ocupada con ingreso de hasta 2 salarios mínimos	68.8	0.0	67.5	55.6	61.5	49.4
Índice de marginación	0.3	-0.1	0.1	0.0	0.1	-0.1
Grado de marginación	Alto	Medio	Alto	Alto	Medio	Medio

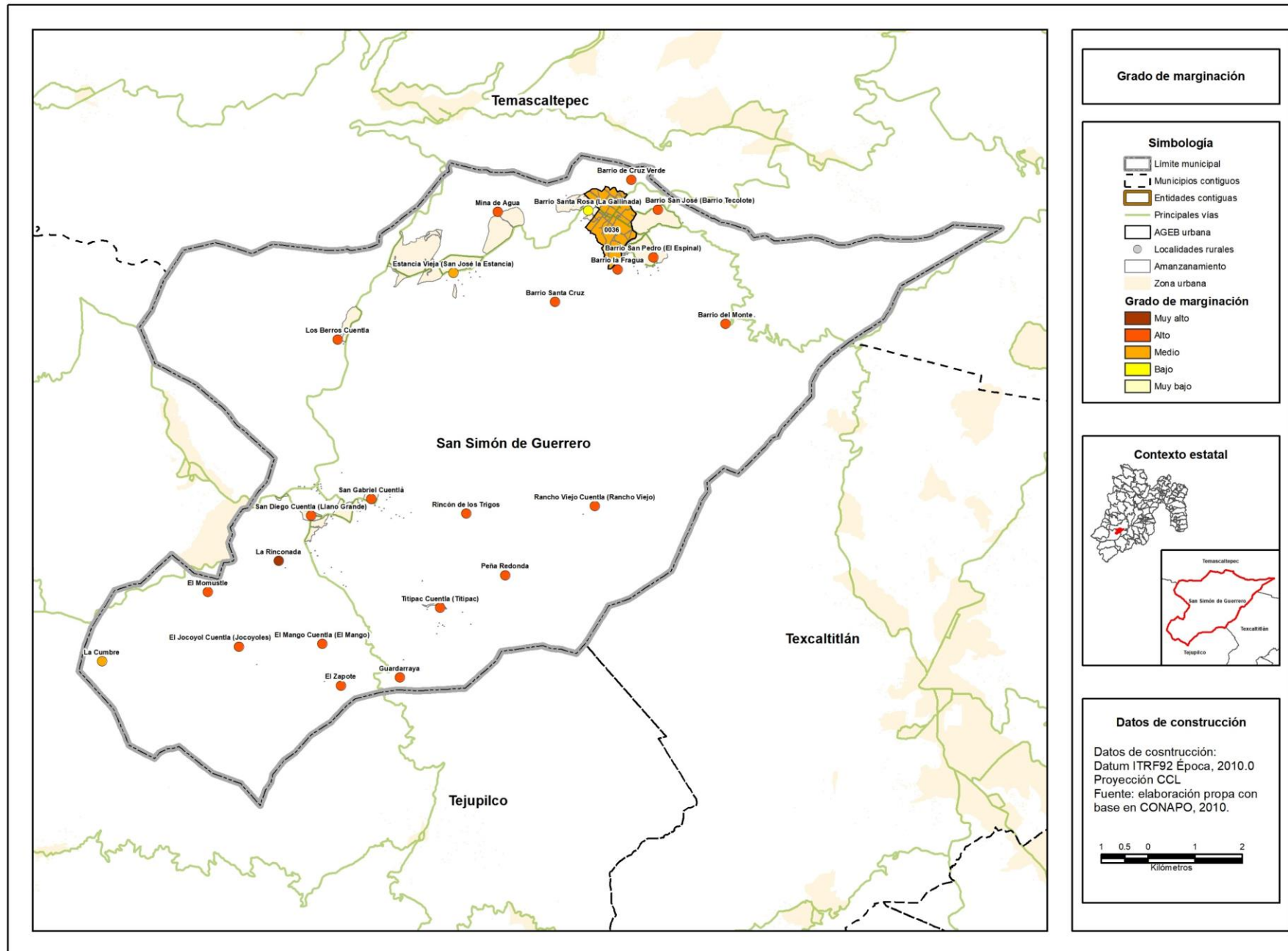
Fuente: elaboración propia con base en información del Consejo Nacional de Población (CONAPO).

# INDICADORES DE MARGINACIÓN EN EL MUNICIPIO DE SAN SIMÓN DE GUERRERO



Fuente: elaboración propia con base en información del Consejo Nacional de Población (CONAPO).

# Grado de marginación urbana y rural del municipio de San Simón de Guerrero, 2010

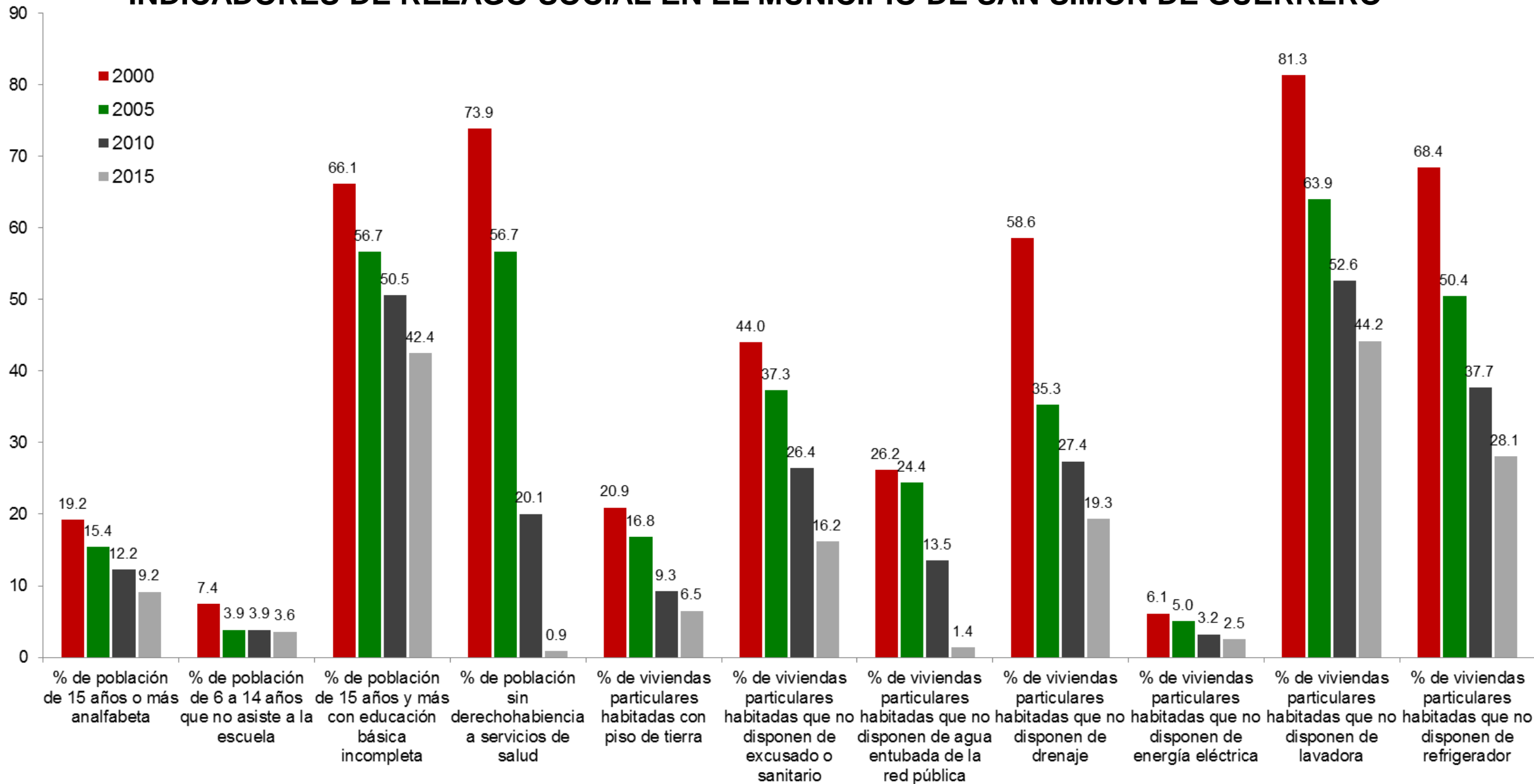


## INDICADORES DE REZAGO SOCIAL EN EL MUNICIPIO DE SAN SIMÓN DE GUERRERO

Concepto	Año			
	2000	2005	2010	2015
Población total	5,436	5,408	6,272	6,010
% de población de 15 años o más analfabeta	19	15	12	9
% de población de 6 a 14 años que no asiste a la escuela	7.45	3.87	3.87	3.59
% de población de 15 años y más con educación básica incompleta	66.12	56.66	50.54	42.44
% de población sin derechohabencia a servicios de salud	73.88	56.71	20.06	0.88
% de viviendas particulares habitadas con piso de tierra	20.91	16.84	9.27	6.50
% de viviendas particulares habitadas que no disponen de excusado o sanitario	43.97	37.26	26.42	16.15
% de viviendas particulares habitadas que no disponen de agua entubada de la red pública	26.17	24.44	13.52	1.40
% de viviendas particulares habitadas que no disponen de drenaje	58.56	35.30	27.39	19.30
% de viviendas particulares habitadas que no disponen de energía eléctrica	6.13	5.04	3.23	2.52
% de viviendas particulares habitadas que no disponen de lavadora	81.32	63.93	52.57	44.20
% de viviendas particulares habitadas que no disponen de refrigerador	68.39	50.43	37.68	28.11
Índice de rezago social	0.0534	-0.0833	-0.1878	-0.2200
Grado de rezago social	Medio	Bajo	Bajo	Medio
Lugar que ocupa en el contexto nacional	1,188	1,219	1,275	1,238

Fuente: Consejo Nacional de Evaluación de la Política de Desarrollo Social, Índice de Rezago Social, CONEVAL, México.

# INDICADORES DE REZAGO SOCIAL EN EL MUNICIPIO DE SAN SIMÓN DE GUERRERO



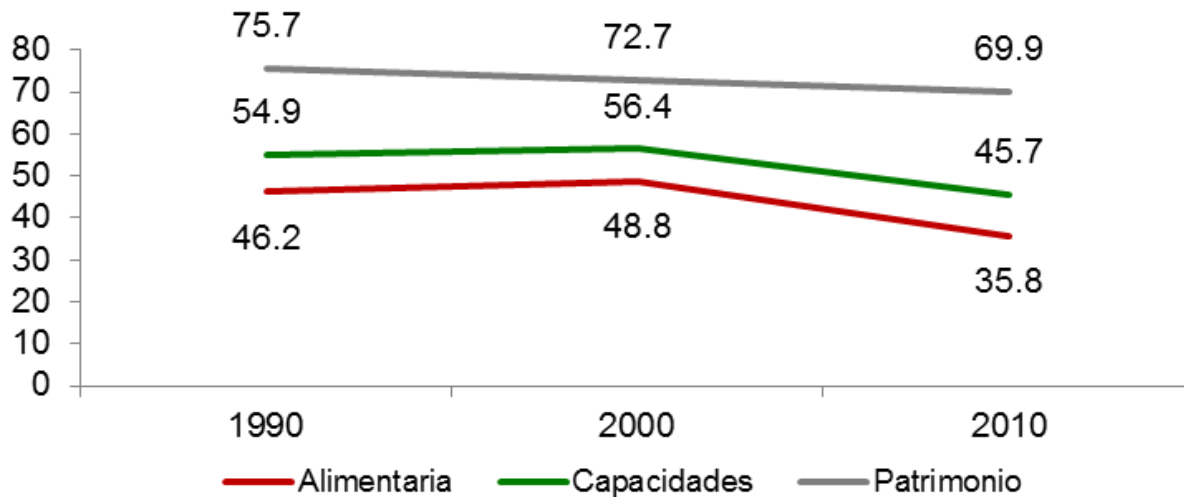
Fuente: Consejo Nacional de Evaluación de la Política de Desarrollo Social, Índice de Rezago Social, CONEVAL, México.

# POBREZA POR INGRESOS EN EL MUNICIPIO DE SAN SIMÓN DE GUERRERO

Concepto	1990	2000	2010
Alimentaria	46.2	48.8	35.8
Capacidades	54.9	56.4	45.7
Patrimonio	75.7	72.7	69.9
Coeficiente de Gini	0.4626	0.5343	0.4551

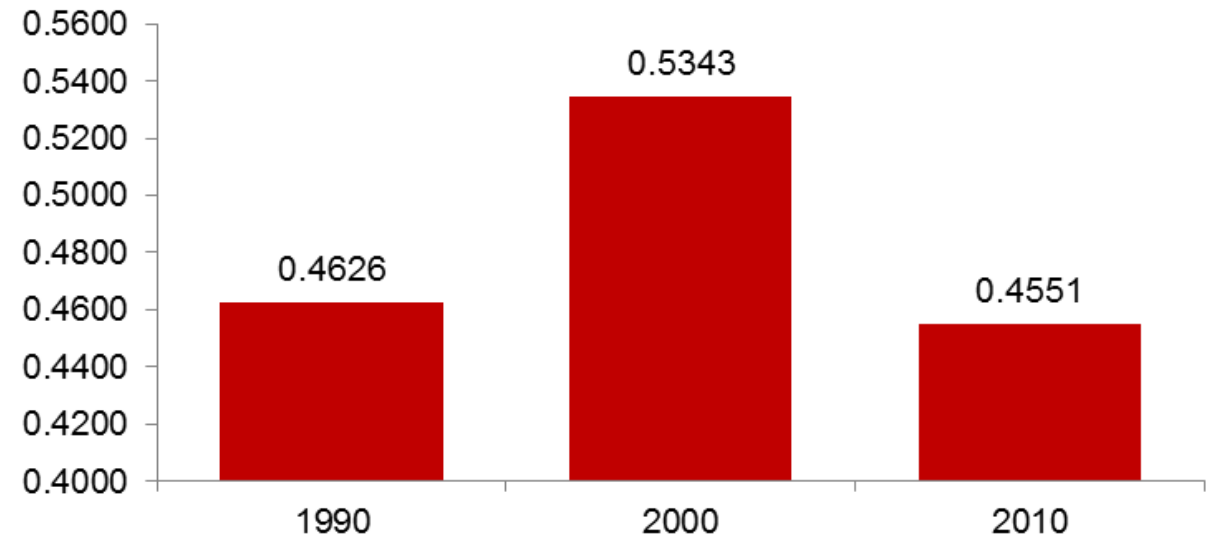
Fuente: Consejo Nacional de Evaluación de la Política de Desarrollo Social. "Evolución de la pobreza por ingresos 1990-2010". C:\Users\lamreyest\Downloads\Evolucion\_pobreza\_ingresos\_1990\_2010 (3).zip\  
(Fecha de consulta: 4 de septiembre de 2017).

## Pobreza por ingresos



Fuente: Consejo Nacional de Evaluación de la Política de Desarrollo Social. "Evolución de la pobreza por ingresos 1990-2010".

## Coeficiente de Gini



Fuente: Consejo Nacional de Evaluación de la Política de Desarrollo Social. "Evolución de la pobreza por ingresos 1990-2010".

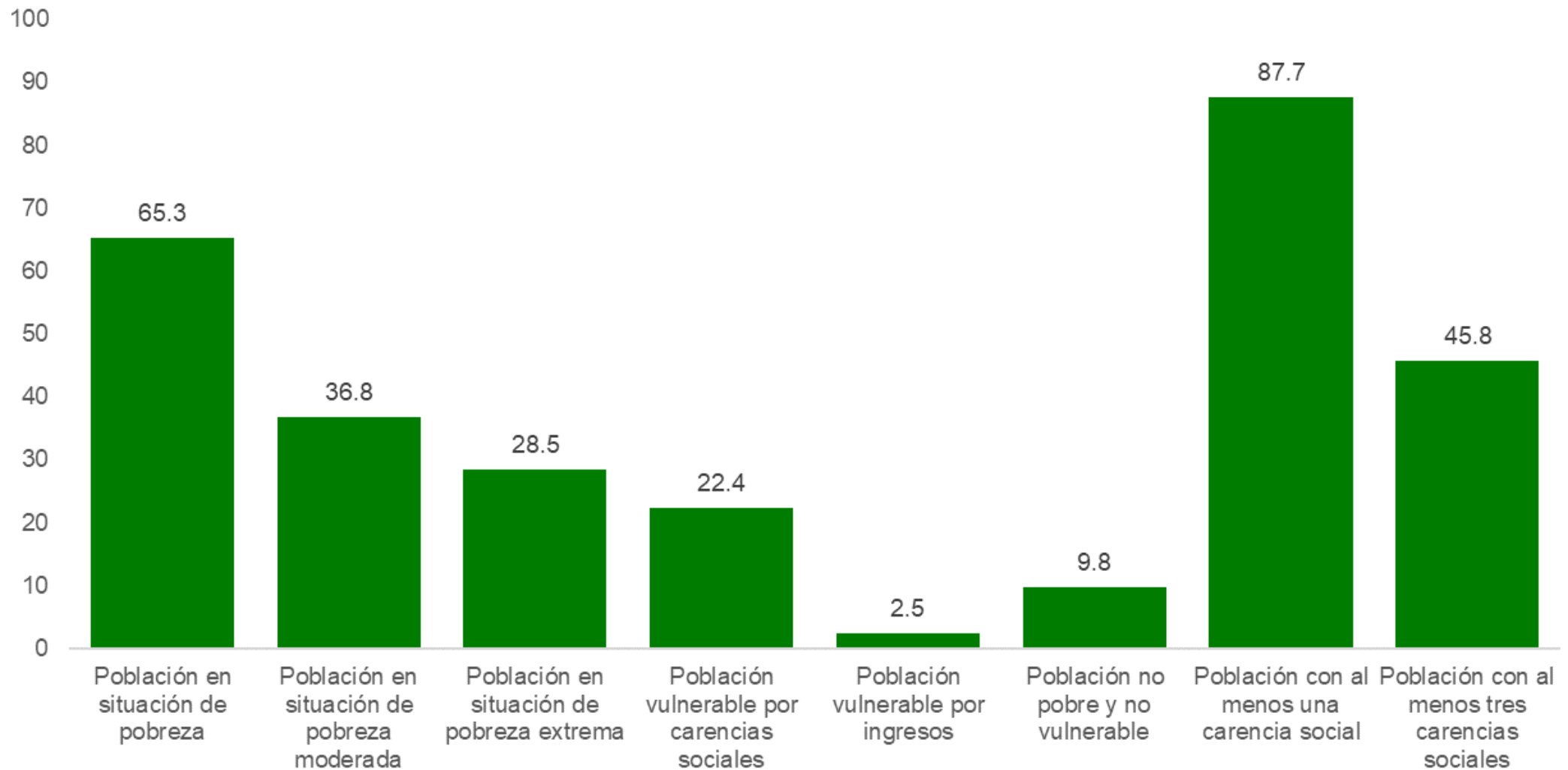


## POBREZA MULTIDIMENSIONAL EN EL MUNICIPIO DE SAN SIMÓN DE GUERRERO, 2010

Concepto		Porcentaje	Número de personas
<b>Pobreza</b>	Población en situación de pobreza	65.3	3,209
	Población en situación de pobreza moderada	36.8	1,809
	Población en situación de pobreza extrema	28.5	1,401
	Población vulnerable por carencias sociales	22.4	1,102
	Población vulnerable por ingresos	2.5	121
	Población no pobre y no vulnerable	9.8	484
<b>Privación social</b>	Población con al menos una carencia social	87.7	4,311
	Población con al menos tres carencias sociales	45.8	2,250
<b>Indicadores de carencia social</b>	Rezago educativo	26.4	1,299
	Carencia por acceso a los servicios de salud	13.6	669
	Carencia por acceso a la seguridad social	77.6	3,813
	Carencia por calidad y espacios de la vivienda	22.5	1,108
	Carencia por acceso a los servicios básicos en la vivienda	49.3	2,421
	Carencia por acceso a la alimentación	38.5	1,892
<b>Bienestar</b>	Población con un ingreso inferior a la línea de bienestar mínimo	41.1	2,021
	Población con un ingreso inferior a la línea de bienestar	67.7	3,330

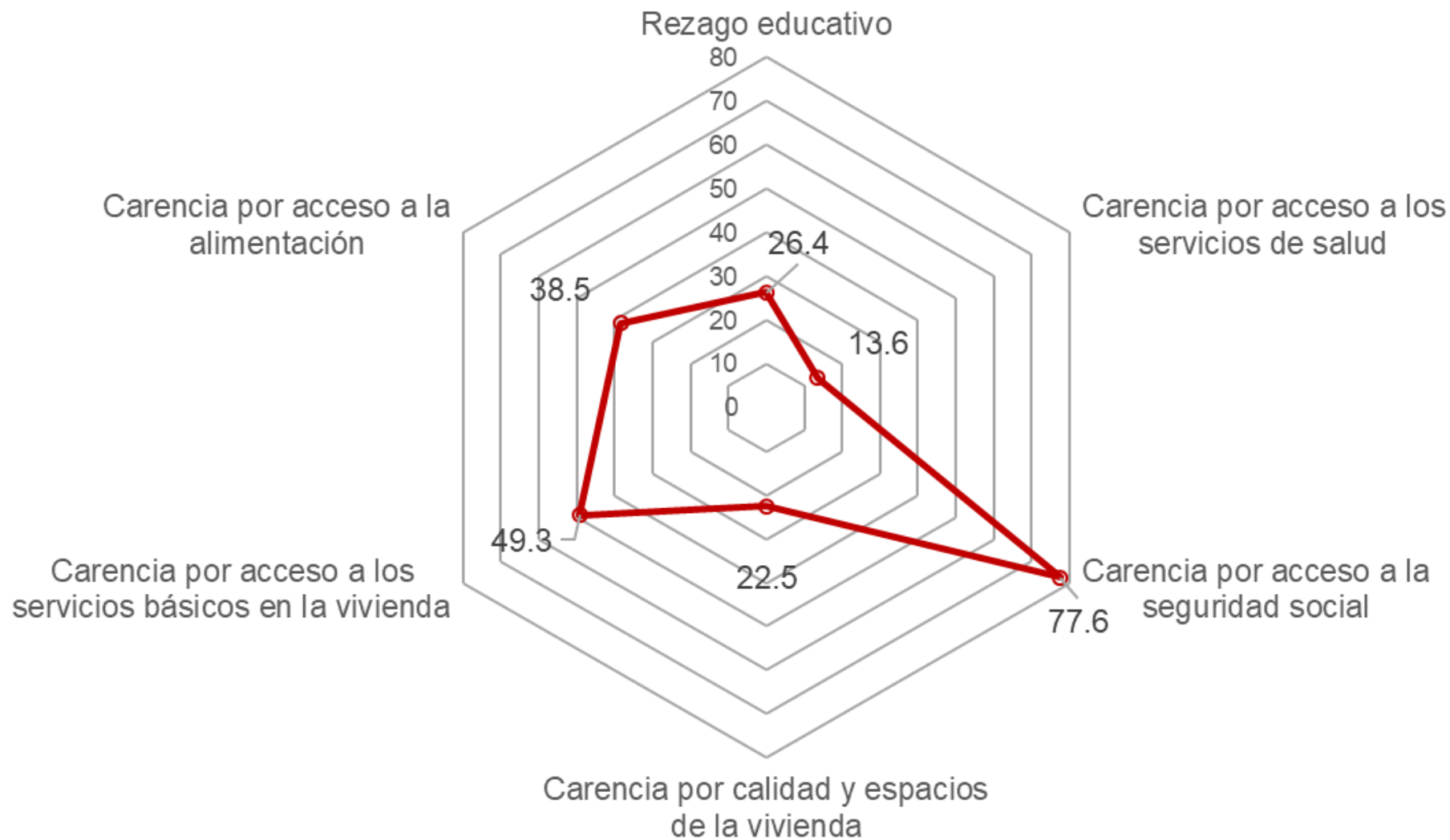
Fuente: estimaciones del CONEVAL con base en el MCS-ENIGH 2010 y la muestra del Censo de Población y Vivienda 2010.

## INDICADORES DE POBREZA MULTIDIMENSIONAL Y PRIVACIÓN SOCIAL EN EL MUNICIPIO DE SAN SIMÓN DE GUERRERO, 2010



Fuente: estimaciones del CONEVAL con base en el MCS-ENIGH 2010 y la muestra del Censo de Población y Vivienda 2010.

# INDICADORES DE CARENCIA SOCIAL EN EL MUNICIPIO DE SAN SIMÓN DE GUERRERO, 2010



Fuente: estimaciones del CONEVAL con base en el MCS-ENIGH 2010 y la muestra del Censo de Población y Vivienda 2010.